

COMUNI DI ISOLA CAPO RIZZUTO E CUTRO

PROVINCIA DI CROTONE



PROGETTO DEFINITIVO PARCO EOLICO "FAUCI"

TAVOLA: FA_AMB_T09.5

SCALA: 1:10000

FORMATO: A3.1

PROGETTO IMPIANTO EOLICO SU STRALCIO P.A.I.-
PIANO DI GESTIONE RISCHIO ALLUVIONE(P.G.R.A.)
TAVOLA 5 DI 5

COMMITTENTE:
ENERGIA LEVANTE s.r.l.
via Luca Gaurico n.9/11 - Regus Eur - Cap 00143 Roma
P.Iva 10240591007 - REA RM1219825 - energielevantesrl@legalmail.it
SOCIETA' DEL GRUPPO

IL PROFESSIONISTA:

Ing. Rosario Mattace



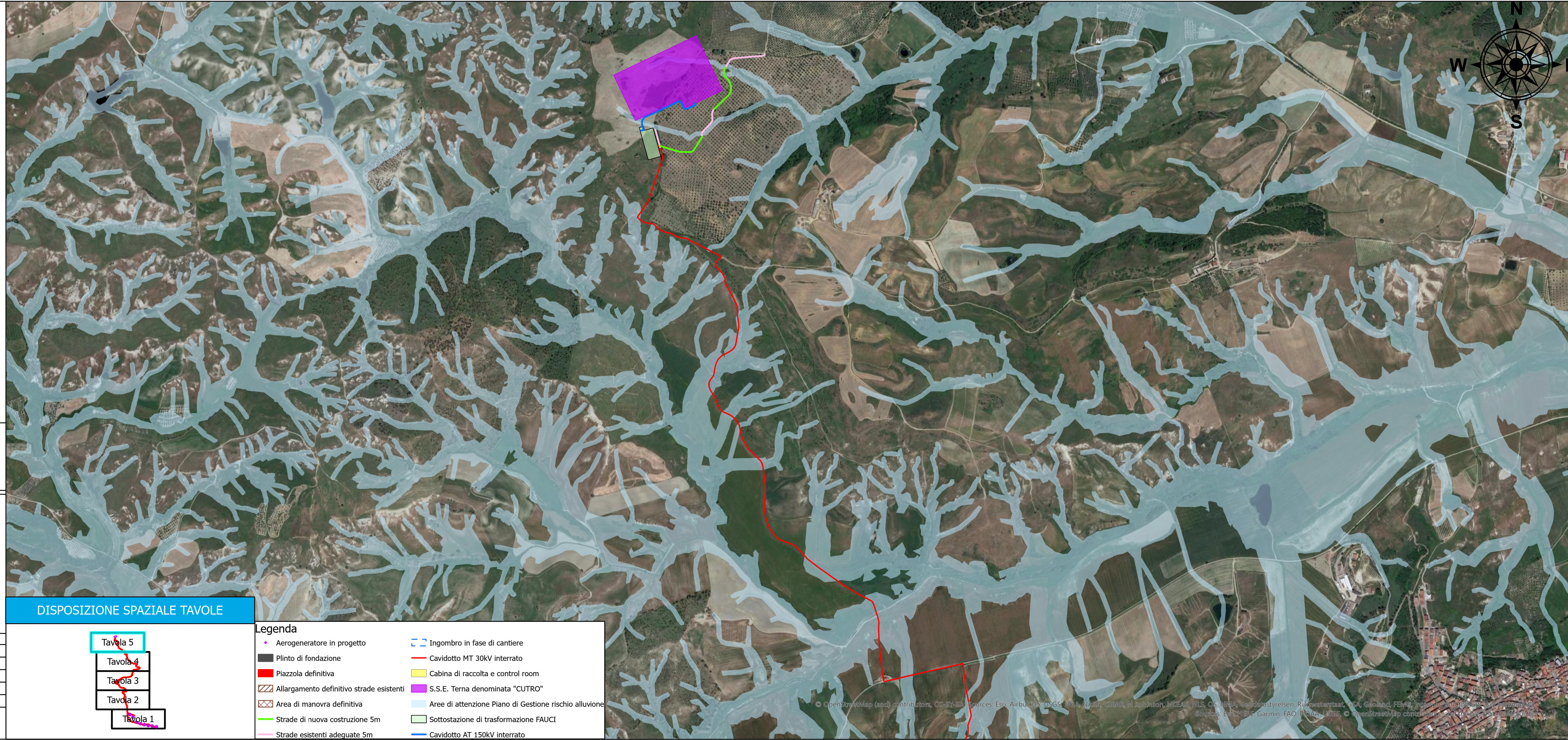
Rosario Mattace



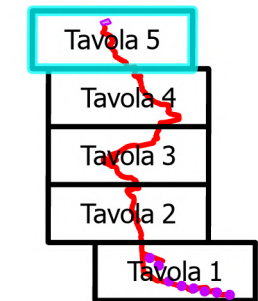
www.sserenewables.com Tel. +39 0654832107

N. REVISIONE	DATA REVISIONE	ELABORATO	CONTROLLATO	APPROVATO	NOTE
				Ing. Mercurio	

E' vietata la copia anche parziale del presente elaborato



DISPOSIZIONE SPAZIALE TAVOLE



Legenda

● Aerogeneratore in progetto	▭ Ingombro in fase di cantiere
■ Pianto di fondazione	— Cavidotto MT 30kV interrato
■ Piazzola definitiva	■ Cabina di raccolta e control room
▨ Allargamento definitivo strade esistenti	■ S.S.E. Terna denominata "CUTRO"
▨ Area di manovra definitiva	■ Aree di attenzione Piano di Gestione rischio alluvione
— Strade di nuova costruzione 5m	■ Sottostazione di trasformazione FAUCI
— Strade esistenti adeguate 5m	— Cavidotto AT 150kV interrato

© OpenStreetMap (and) contributors, CC-BY-SA, Imagery © Esri, Airbus DS, USGS, NOAA, NASA, CIA/R, N Robinson, NCEAS, NLS, OS, NIMA, Geodatastyrelsen, Rijkswaterstaat, GVA, Geoland, FEMA, Intermap, Inc, Swisstopo, Sources: Esri, HERE, Garmin, FAO, NOAA, USGS, © OpenStreetMap contributors, and the GIS User Community