

**COMUNI DI ISOLA DI CAPO RIZZUTO CUTRO**  
 PROVINCIA DI CROTONE



**PROGETTO DEFINITIVO PARCO EOLICO "FAUCI"**

TAVOLA: FA\_AMB\_T12

SCALA: 1:50000

FORMATO: A2.1

PROGETTO IMPIANTO EOLICO SU CARTA GEOLOGICA

COMMITTENTE:  
**ENERGIA LEVANTE s.r.l.**  
 via Luca Gaurico n.9/11 - Regus Eur - Cap 00143 Roma  
 P.Iva 10240591007 - REA RM1219825 - energialevantesrl@legaimail.it  
 SOCIETA' DEL GRUPPO

IL PROFESSIONISTA:  
**Ing. Rosario Mattace**



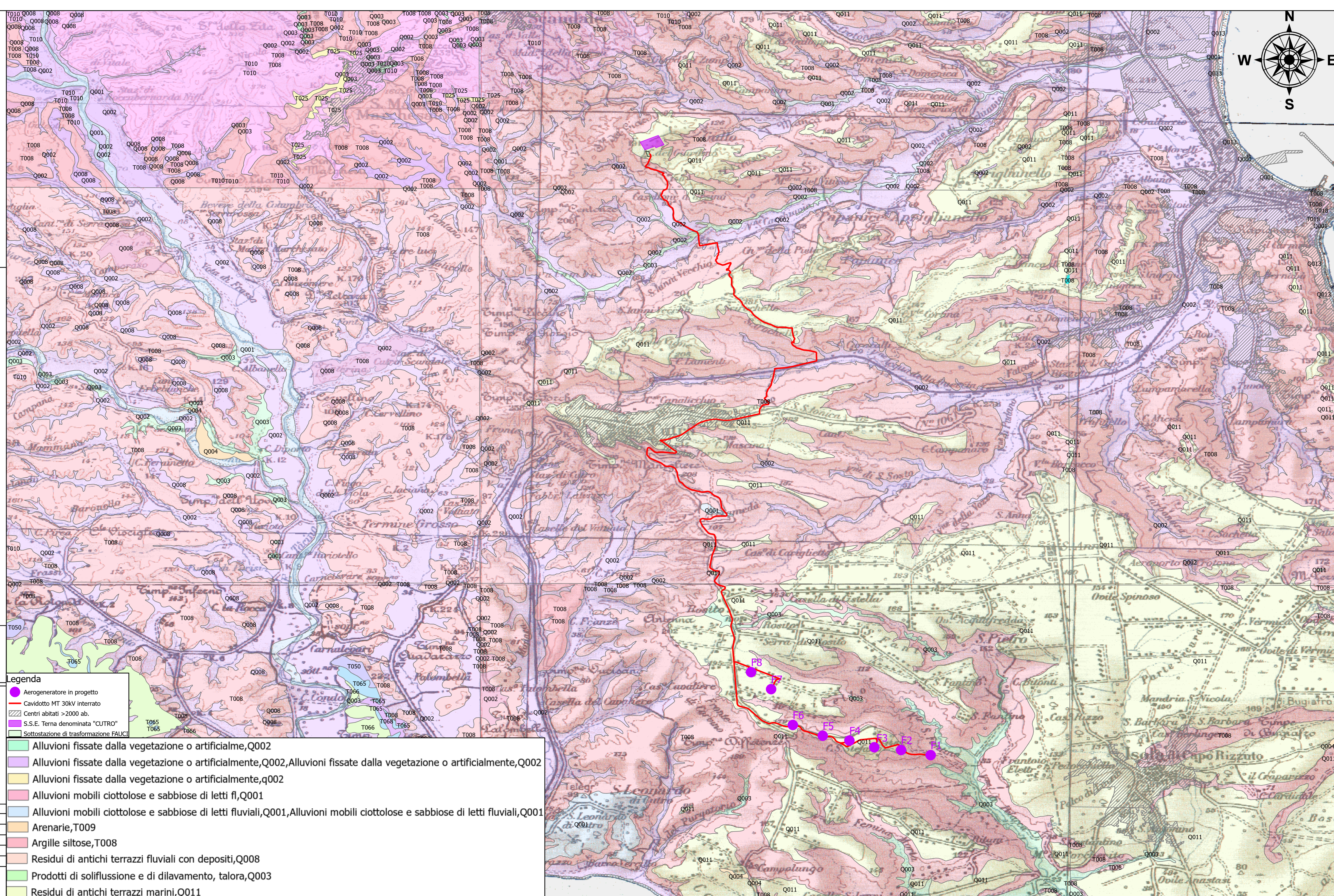
*Rosario Mattace*



www.sserenewables.com Tel. +39 0654832107

N. REVISIONE	DATA REVISIONE	ELABORATO	CONTROLLATO	APPROVATO	NOTE

E' vietata la copia anche parziale del presente elaborato



**Legenda**

- Aerogeneratore in progetto
- Cavidotto MT 30kV interrato
- Centri abitati >2000 ab.
- S.S.E. Terna denominata "CUTRO"
- Sottostazione di trasformazione FAUCI
- Alluvioni fissate dalla vegetazione o artificialmente,Q002
- Alluvioni fissate dalla vegetazione o artificialmente,Q002,Alluvioni fissate dalla vegetazione o artificialmente,Q002
- Alluvioni fissate dalla vegetazione o artificialmente,q002
- Alluvioni mobili ciottolose e sabbiose di letti fl,Q001
- Alluvioni mobili ciottolose e sabbiose di letti fluviali,Q001,Alluvioni mobili ciottolose e sabbiose di letti fluviali,Q001
- Arenarie,T009
- Argille siltose,T008
- Residui di antichi terrazzi fluviali con depositi,Q008
- Prodotti di solifusione e di dilavamento, talora,Q003
- Residui di antichi terrazzi marini,Q011