

COMUNI DI ISOLA CAPO RIZZUTO E CUTRO
 PROVINCIA DI CROTONE



PROGETTO DEFINITIVO PARCO EOLICO "FAUCI"

TAVOLA: FA_AMB_T18.6
 SCALA: 1:100000
 FORMATO: A2.1

MAPPA DI INTERVISIBILITA' TEORICA (M.I.T) STATO DI PROGETTO
 TARGET 155m

COMMITTENTE:
 ENERGIA LEVANTE s.r.l.
 via Luca Gaucico n.9/11 - Regus Eur - Cap 00143 Roma
 P.Iva 10240591007 - REA RM1219825 - energialeventesrl@legalmail.it
 SOCIETA' DEL GRUPPO

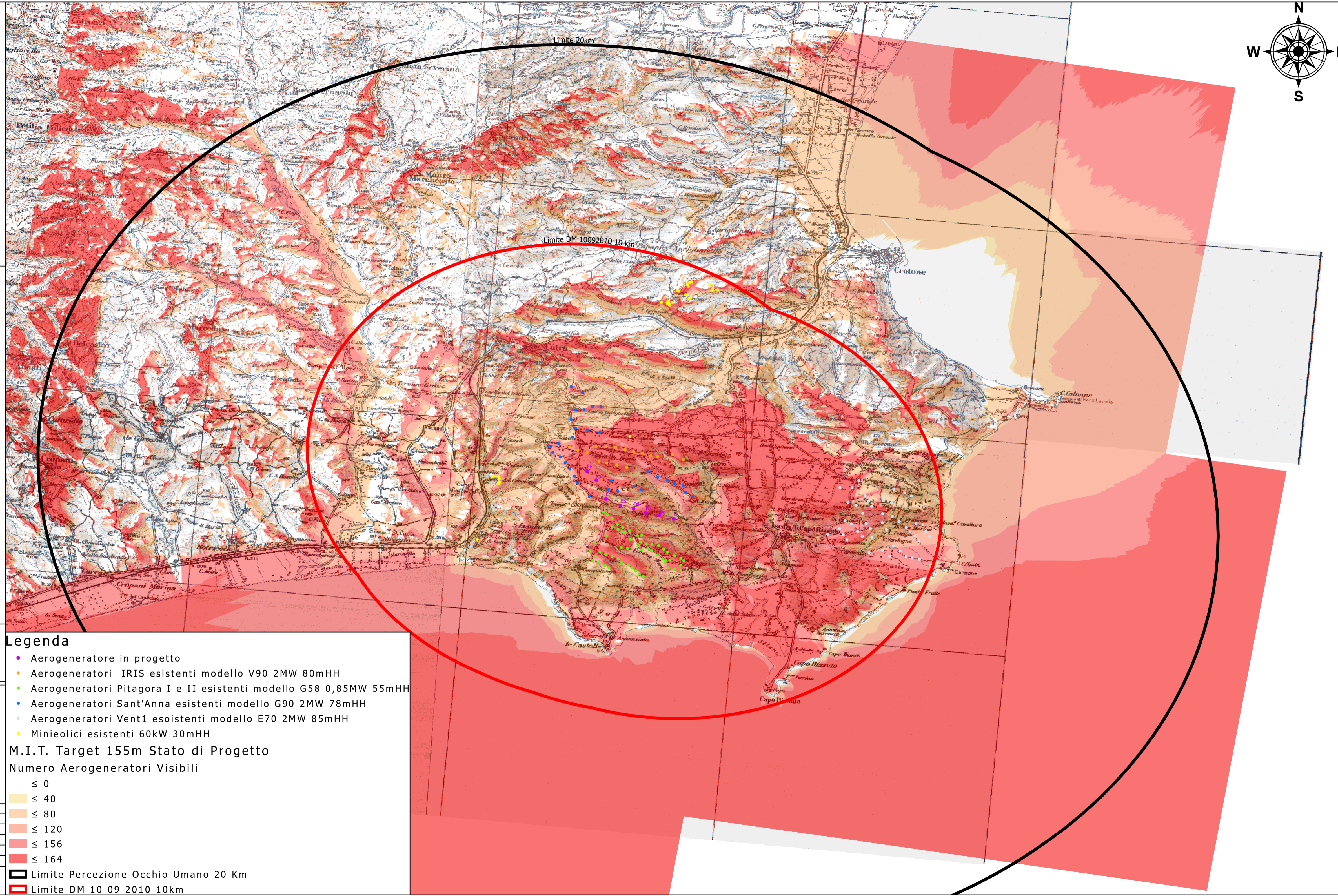


IL PROFESSIONISTA:
 Ing. Rosario Mattace



N. REVISIONE	DATA REVISIONE	ELABORATO	CONTROLLATO	APPROVATO	NOTE
				Ing. Mercurio	

E' vietata la copia anche parziale del presente elaborato



Legenda

- Aerogeneratore in progetto
- Aerogeneratori IRIS esistenti modello V90 2MW 80mHH
- Aerogeneratori Pitagora I e II esistenti modello G58 0,85MW 55mHH
- Aerogeneratori Sant'Anna esistenti modello G90 2MW 78mHH
- Aerogeneratori Vent1 esoistenti modello E70 2MW 85mHH
- Minieolici esistenti 60kW 30mHH

M.I.T. Target 155m Stato di Progetto

Numero Aerogeneratori Visibili

- ≤ 0
- ≤ 40
- ≤ 80
- ≤ 120
- ≤ 156
- ≤ 164

 Limite Percezione Occhio Umano 20 Km
 Limite DM 10 09 2010 10km