

**COMUNI DI ISOLA DI CAPO RIZZUTO E CUTRO**  
 PROVINCIA DI CROTONE



**PROGETTO DEFINITIVO PARCO EOLICO "FAUCI"**

TAVOLA: FA\_AMB\_T21  
 SCALA: 1:10000  
 FORMATO: A1  
 PROGETTO IMPIANTO EOLICO IN RELAZIONE AI RICETTORI  
 POTENZIALMENTE SENSIBILI NEL CONTESTO RAVVICINATO  
 1000 METRI

COMMITTENTE :  
 ENERGIA LEVANTE s.r.l.  
 Via Luca Gauro n.9/11 - Regus Eur - Cap 00143 ROMA  
 P.IVA 10240591007 - REA RM1219825 - energialevantesrl@legalmail.it  
 SOCIETA' DEL GRUPPO

IL PROFESSIONISTA:  
 Ing. Rosario Mattace



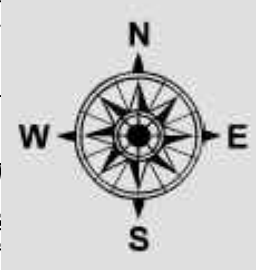
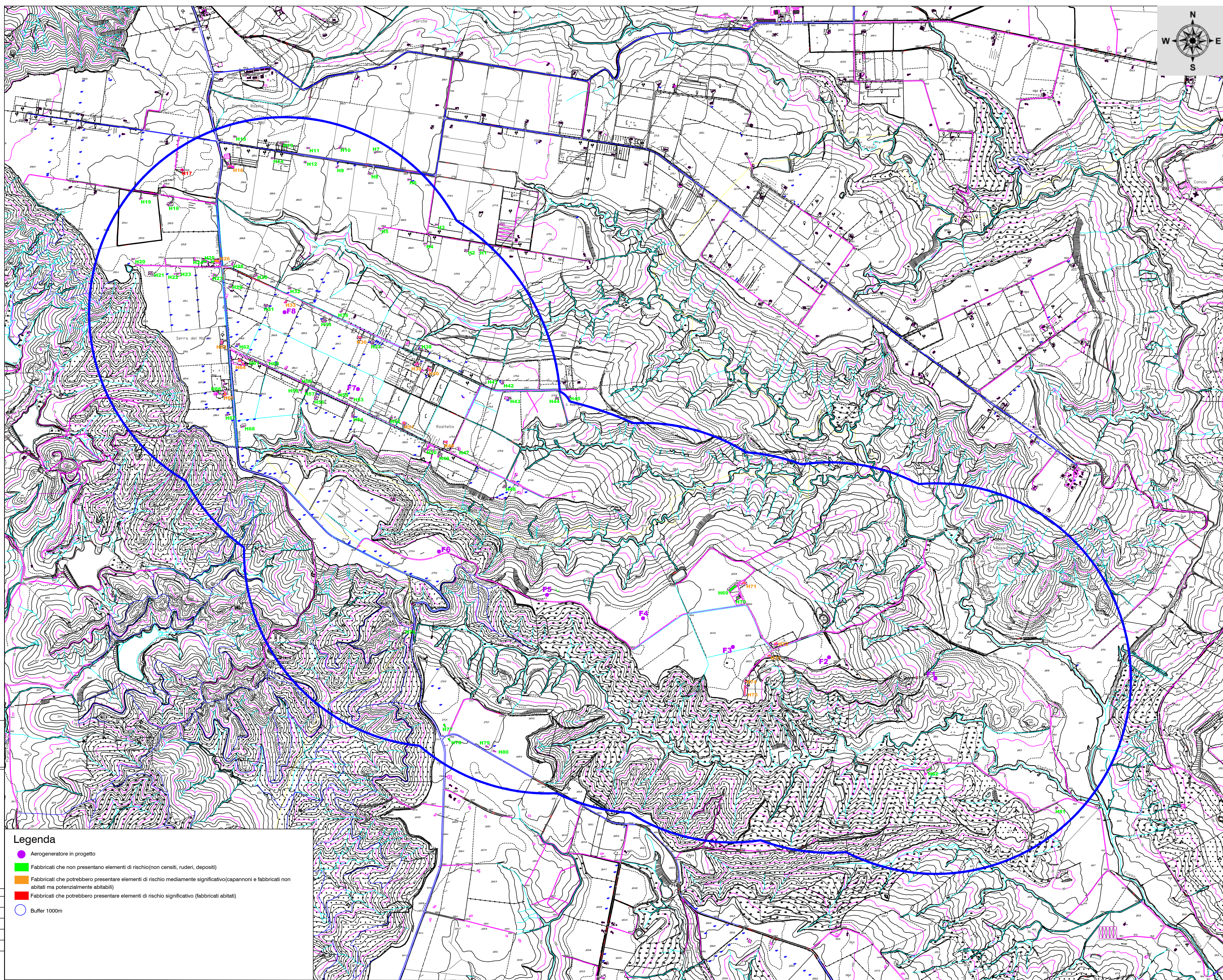
*Rosario Mattace*



www.sserenewables.com Tel. +39 0654832107

N. REVISIONE	DATA REVISIONE	ELABORATO	CONTROLLATO	APPROVATO	NOTE
				Ing. MERCURIO	

E' vietata la copia anche parziale del presente elaborato



- Legenda**
- Aerogeneratore in progetto
  - Fabbricati che non presentano elementi di rischio (non censiti, ruderi, depositi)
  - Fabbricati che potrebbero presentare elementi di rischio mediamente significativo (capannoni e fabbricati non abitati ma potenzialmente abitabili)
  - Fabbricati che potrebbero presentare elementi di rischio significativo (fabbricati abitati)
  - Buffer 1000m