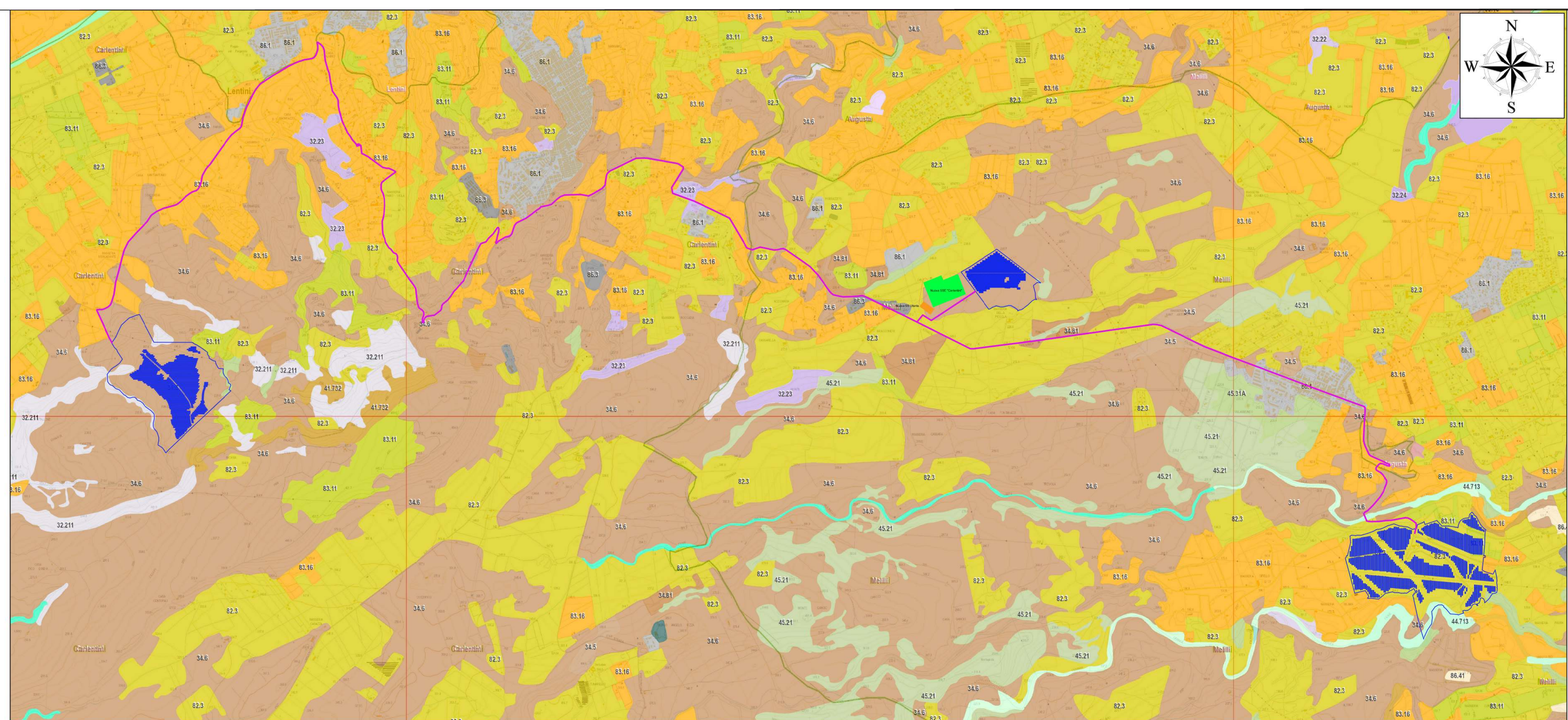


Legenda

- 15.1-Vegetazione ad alofite con dominanza di Chenopodiacee succulente annuali
- 15.5-Vegetazione delle paludi salmastre mediterranee
- 15.725-Cespuglieti alo-nitrofilo siciliani
- 15.83-Aree argillose ad erosione accelerata
- 16.1-Spiagge
- 16.21-Dune mobili e dune bianche
- 16.22-Dune grigie
- 16.27-Ginepri e cespuglieti delle dune
- 16.28-Cespuglieti a sclerofille delle dune
- 16.3-Depressioni umide interdunali
- 17.1-Litorali ghiaiosi e ciottolosi quasi privi di vegetazione
- 18.22-Scogliere e rupi marine mediterranee
- 21-Lagune
- 22.1-Acque dolci (laghi, stagni)
- 22.4-Vegetazione delle acque ferme
- 23-Acque salmastre e salate (non marine)
- 24.1-Corsi fluviali (acque correnti dei fiumi maggiori)
- 24.225-Greti dei torrenti mediterranei
- 31.77-Arbusti spinosi xerici della Sicilia e dell'Appennino
- 31.81-Cespuglieti medio-europei
- 31.844-Arbusteti appenninici del piano collinare con ginestre
- 31.845-Fomazioni a Genista aetnensis
- 31.863-Fomazioni a Pteridium aquilinum supramediterranee
- 31.8A-Vegetazione tirrenica-submediterranea a Rubus ulmifolius
- 32.11-Matorral di querce sempreverdi
- 32.13-Matorral di ginepri
- 32.211-Macchia bassa a olivastro e lentisco
- 32.215-Macchia bassa a Callitome sp. pl.
- 32.22-Fomazioni ad Euphorbia dendroides
- 32.23-Fomazioni ad Ampelodesmos mauritanicus
- 32.24-Fomazioni a palma nana
- 32.26-Retameti, fomazioni a geniste termomediterranee
- 32.3-Garighe e macchie mesomediterranee siliciole
- 32.4-Garighe e macchie mesomediterranee calcicole
- 34.5-Prati aridi mediterranei
- 35.3-Prati siliciole mediterranei
- 37.4-Prati umidi di erbe alte mediterranee
- 38.1-Prati concimati e pascolati, anche abbandonati e vegetazione postcolturale
- 41.18-Faggete dell'Italia Meridionale e Sicilia
- 41.732-Querceti a querce caducifolie (Q. pubescens, Q. virgiliana e Q. daleschampii) dell'Italia peni
- 41.7511-Cerrete sud-italiane
- 41.81-Boscaglie di Ostrya carpinifolia
- 41.9-Castagneti
- 41.B-Betuleti
- 42.1A-Abieteti a Abies nebrodensis rdittiche
- 42.1B-Rimboscimenti a conifere indigene
- 42.65-Pinete a pino di Calabria
- 42.83-Pinete a pino domestico (Pinus pinea) naturali e coltivate
- 42.84-Pineta a pino d'Aleppo
- 42.A7-Boschi con tasso
- 44.12-Salicoti collinari planiziali e mediterraneo montani
- 44.61-Foreste mediterranee ripariali a pioppo
- 44.713-Canyons a platani in Sicilia
- 44.81-Gallerie a tamerice e oleandri
- 45.21-Sugherete tirreniche
- 45.31A-Lecote sud-italiane e siciliane
- 45.42-Boscaglia a quercia spinosa
- 45.8-Boschi di agrifoglio
- 53.1-Vegetazione dei canneti e di specie simili
- 61.3B-Ghiaioni termofili calcarei della Penisola Italiana
- 62.11-Rupi mediterranee
- 62.14-Rupi basiche dei rilievi dell'Italia meridionale
- 62.21-Rupi silicee montane medio-europee
- 66.2-Ambienti sommitali dei vulcani mediterranei
- 66.3-Campi di lava senza vegetazione fanerofittica
- 66.4-Campi di lapilli e di cenere
- 82.1-Seminativi intensivi e continui
- 82.3-Culture di tipo estensivo e sistemi agricoli complessi
- 83.11-Oliveti
- 83.15-Frutteti
- 83.16-Agrumeti
- 83.21-Vigneti
- 83.31-Plantagioni di conifere
- 83.321-Plantagioni di pioppo canadese
- 83.322-Plantagioni di eucalipti
- 83.324-Robineti
- 83.325-Altre plantagioni di latifoglie
- 85.1-Grandi parchi
- 86.1-Città, centri abitati
- 86.3-Siti industriali attivi
- 86.41-Cave
- 86.6-Siti archeologici
- 89-Lagune e canali artificiali

- Area impianto
- Cavidotto di connessione
- Ingombro Pannelli fotovoltaici
- Sottostazione SSE Carlentini
- Nuova SS Utente



Committente: **RWE**
 RWE RENEWABLES ITALIA S.R.L.
 via Andrea Doria, 41/G - 00192 Roma
 P.IVA/C.F. 06400370968
 PEC: rwerenewablesitaliasrl@legalmail.it

Titolo del Progetto:
PARCO AGROFOTOVOLTAICO "DEMETRA-KORE"
 - Comune di Melilli/Carlentini -

ID PROGETTO: **PVDEKO** N° Documento: **S45.01-00**

Elaborato:
CARTA DEGLI ECOSISTEMI E FISIONOMIE VEGETAZIONALI

FOGLIO: **1 di 1** SCALA: 1:25000 Nome file: *PVDEKO-S45.01-00 Carta degli ecosistemi e fisionomie vegetazionali.pdf*

Progettazione:
 Horus Electrolite S.r.l.s Unipersonale
 Centro direzionale Pastena
 Via Rosa Jemma,2 84091
 Battipaglia (SA)
 P.IVA 05641980650

Progettista:
 Arch. Fasano Ciro
 Via Pozzillo 4 - 84036 Sala Consilina (SA)
 C.F. FSNCRI68E20G793N
 P.IVA 03607690652

Rev.	Data Revisione	Descrizione Revisione	Redatto	Controllato	Approvato
0	10/10/2022		Ing. Priore T.	Arch. Lamatina A.	Arch. Fasano C.