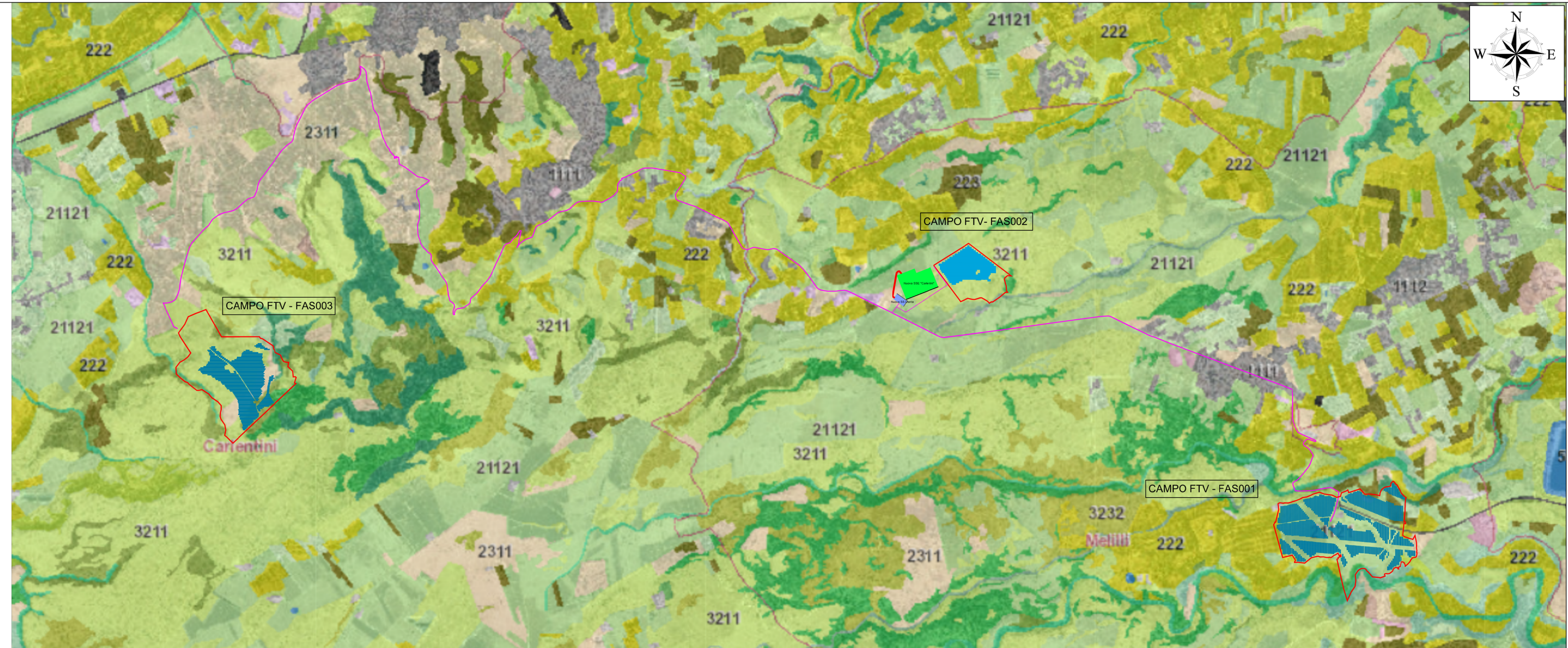


Legenda

- Carta uso suolo 10.000 Corine Land Cover**
- Limiti comunali
- Carta uso suolo Corine Land Cover
- 111 Zone residenziali a tessuto continuo
 - 1111 Zone residenziale a tessuto compatto e denso
 - 1112 Zone residenziali a tessuto discontinuo e rado
 - 112 Zone residenziali a tessuto discontinuo e rado
 - 1122 Borghi e febricci rurali
 - 121 Insediamenti industriali, artigianali, commerciali e spazi annessi
 - 1221 Linee ferroviarie e spazi associati
 - 1222 Viabilità stradale e sue pertinenze
 - 123 Aree portuali
 - 124 Aree aeroportuali e eliporti
 - 131 Aree estrattive
 - 132 Aree ruderali e discariche
 - 133 Cantieri
 - 141 Aree verdi urbane
 - 1412
 - 1413
 - 142 Aree ricreative e sportive
 - 1421
 - 143 Cimiteri
 - 151 Siti archeologici
 - 21121 Seminativi semplici e colture erbacee estensive
 - 21211 Colture ortive in pieno campo
 - 21213 Colture orto-floro-vivaistiche (serre)
 - 221 Vigneti
 - 2211 Vigneti consociati (con oliveti, ecc.)
 - 222 Frutteti
 - 2225
 - 2226
 - 223 Oliveti
 - 2231 Colture arboree miste con prevalenza di carrubeti e oliveti
 - 2241 Poppeti
 - 2242 Piantagioni a latifoglie, impianti di arboricoltura (noce e/o rimboschimenti)
 - 2243 Eucalipteti
 - 2311 Incolti
 - 242 Sistemi colturali e particellari complessi (mosaico di appezzamenti agricoli)
 - 3111 Lecce
 - 31111 Boschi e boschiglie e sughera e/o a sclerofille mediterranee
 - 31122 Querceti termofili
 - 31126 Cerrete
 - 3113 Boschi a latifoglie mesofile
 - 31132 Betuleti
 - 31133 Ostrieti
 - 31143 Castagneti
 - 31154 Faggete
 - 3116 Boschi e boschiglie ripariali
 - 31163 Pioppeti ripariali
 - 31165 Aineti ripariali
 - 3117 Rimboschimenti a latifoglie
 - 312 Boschi di conifere
 - 3121 Boschi a prevalenza di pini mediterranei (pino domestico, pino marittimo) e cipressete
 - 31211 Pinete di pino d'Aleppo
 - 31213 Pinete a pino domestico
 - 31224 Pinete di pino laricio
 - 3125 Rimboschimenti a conifere
 - 321 Aree a pascolo naturale e praterie
 - 3211 Praterie aride calcaree
 - 3212 Pascoli di pertinenza di malga
 - 3214 Praterie mesofile
 - 3221 Arbusteti spinosi montani
 - 3222 Arbusteti termofili
 - 32221 Ginepreti
 - 32222 Pruneti
 - 32231 Ginestreti
 - 3231 Macchia termofila
 - 32312 Macchia a lentisco
 - 32313 Macchia a lentisco e palma nana
 - 3232 Gariga
 - 32322 Macchia bassa e cisto e rosmarino
 - 3311 Vegetazione psammofila
 - 332 Rocce nude, falesie, rupi e affioramenti
 - 333 Aree con vegetazione rada
 - 3331
 - 41 Zone umide interne
 - 4121 Vegetazione degli ambienti umidi fluviali e lacustri
 - 42 Zone umide costiere
 - 4211 Comunità erbacee delle paludi salmastre
 - 422 Saline ed aree associate
 - 5111 Fiumi
 - 5112 Torrenti e greti alluvionali
 - 5121 Leghetti e pozze naturali
 - 5122 Laghi artificiali
 - 52 Acque marittime
 - 521 Legune costiere
 - 522 Estuari
 - 523 Mari e oceani
 - Area impianto
 - Cavidotto di connessione
 - Ingombro Pannelli fotovoltaici
 - Sottostazione SSE Carlentini
 - Nuova SS Utente



Regione Sicilia

Provincia Siracusa

Comune di Melilli

Comune di Carlentini

Committente:

RWE RENEWABLES ITALIA S.R.L.
 via Andrea Doria, 41/G - 00192 Roma
 P.IVA/C.F. 06400370968
 PEC: rwerenewablesitalia srl@legalmail.it

Titolo del Progetto:

PARCO AGROFOTOVOLTAICO "DEMETRA-KORE"

- Comune di Melilli/Carlentini -

ID PROGETTO

PVDEKO

N° Documento:

S28.01-00

Elaborato:

CARTA DELL' USO DEI SUOLI

FOGLIO:

1 di 1

SCALA:

1:25000

Nome file: PVDEKO-S28.01-00 Carta dell'uso dei suoli.pdf

Progettazione:

Horus Electrolite S.r.l.s Unipersonale
 Centro direzionale Pastena
 Via Rosa Jemma,2 84091
 Battipaglia (SA)
 P.IVA 05641980650

Progettista:

Arch. Fasano Ciro
 Via Pozzillo 4 - 84036 Sala Consilina (SA)
 C.F. FSNCR168E20G793N
 P.IVA 03607690652

Rev.	Data Revisione	Descrizione Revisione	Redatto	Controllato	Approvato
0	10/10/2022		Ing. Priore T.	Arch. Lamatina A.	Arch. Fasano C.