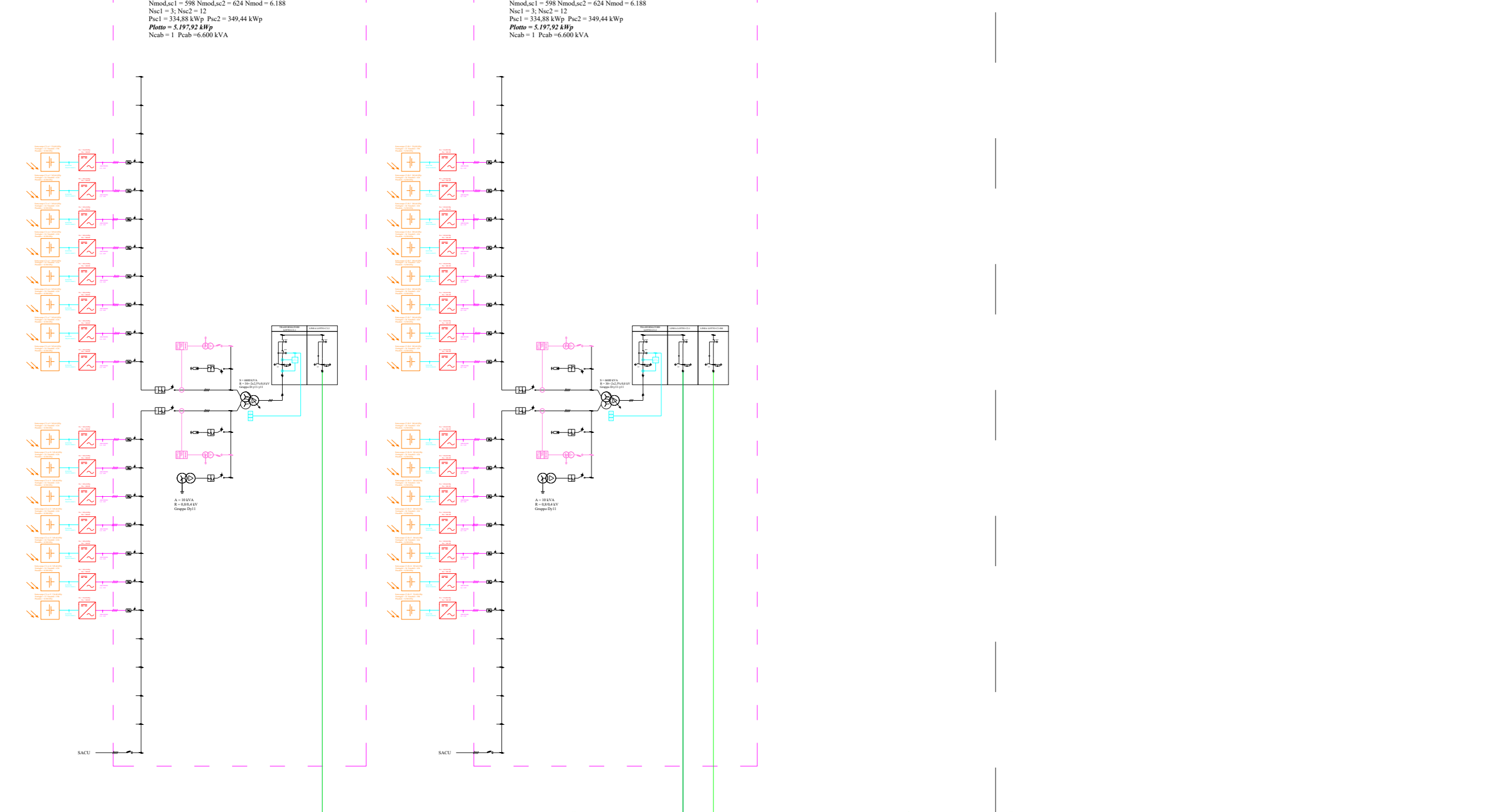


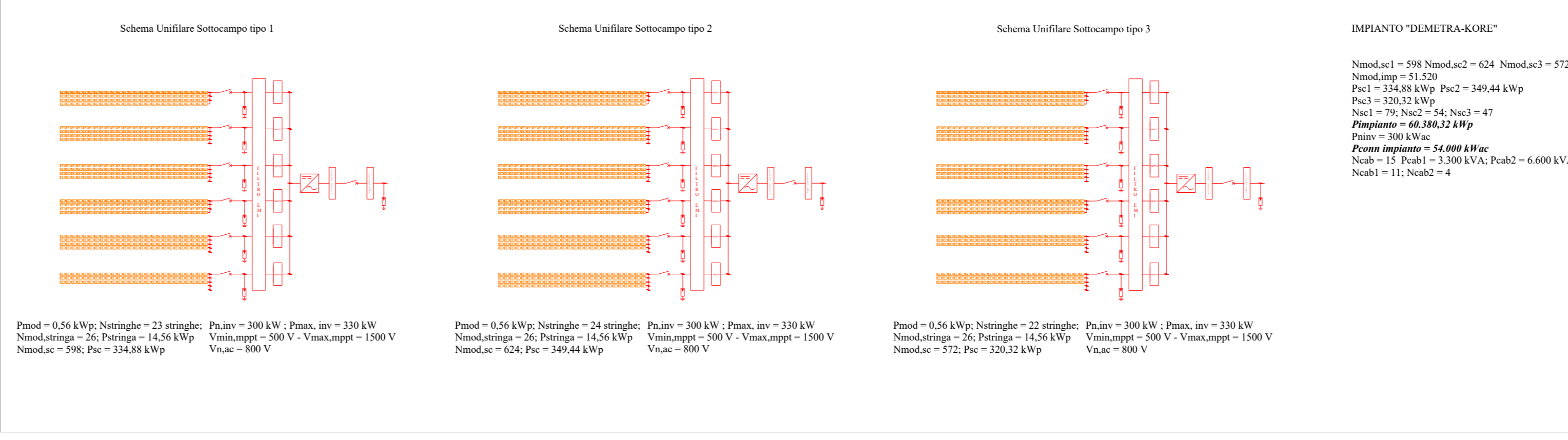
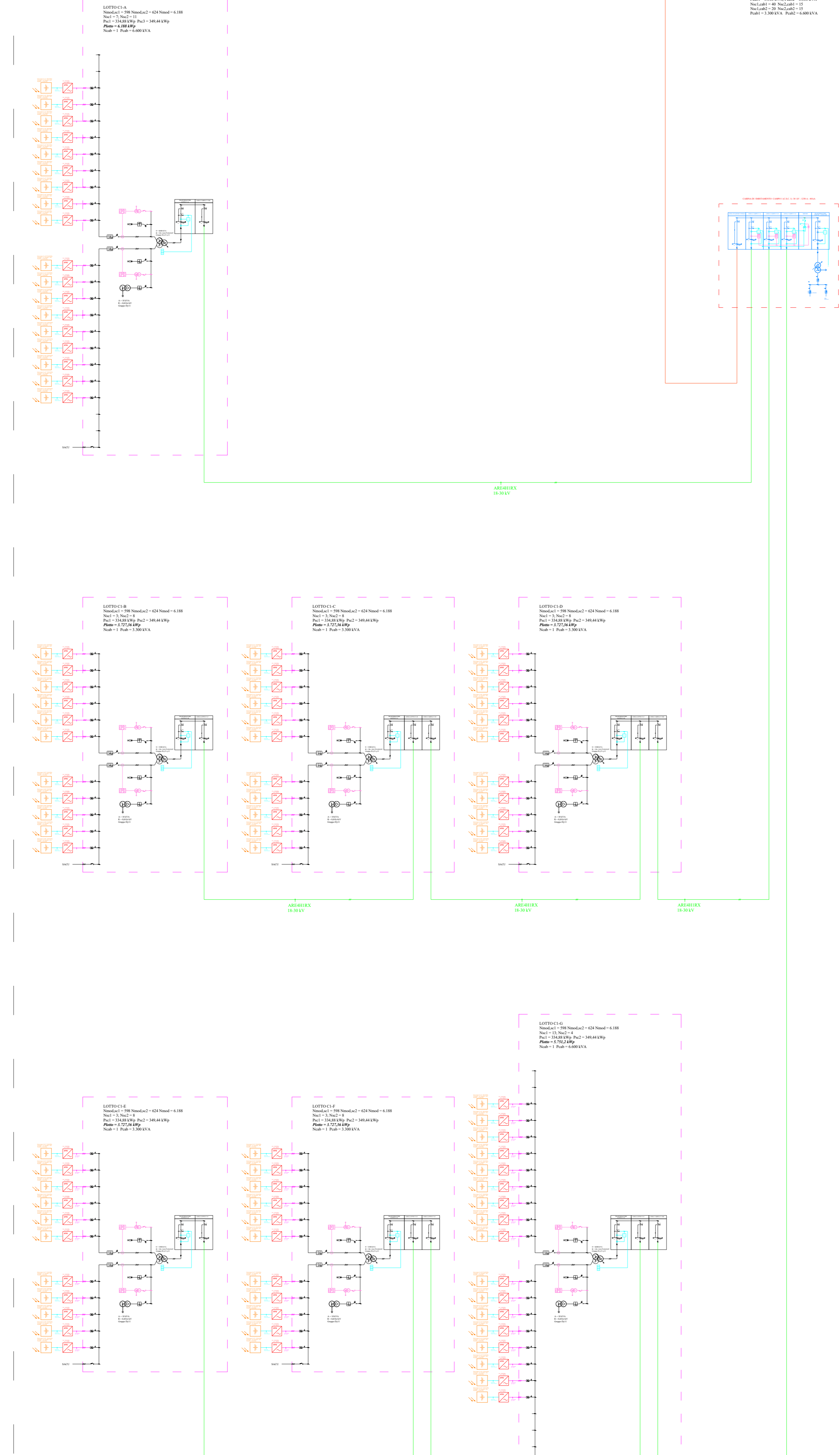
CAMPO 3



CAMPO 2



CAMPO 1



LEGENDA

	PUNTO DI CONNESSIONE
	PUNTO DI INSERIMENTO NELLA RETE
	RELE' MAGNETO-TERMICO
	RELE' MAGNETO-TERMICO DIFFERENZIALE
	SCARICATORE
	TRASFORMATORE AMPEROMETRICO CON 3 AVVOLGIMENTI SECONDARI SU CIRCUITO COMUNE
	TRASFORMATORE AMPEROMETRICO CON 2 AVVOLGIMENTI SECONDARI SU CIRCUITO MAGNETICO COMUNE
	MODULO FOTOVOLTAICO
	GENERATORE FOTOVOLTAICO
	GENERATORE SINCRONO A MAGNETI PERMANENTI
	AUTOTRASFORMATORE CON VARIATORE SOTTO CARICO (V.S.C.) CON AVVOLGIMENTO COLLEGATO A STELLA CON NEUTRO A TERRA
	TRASFORMATORE CON PRIMARIO COLLEGATO A STELLA CON NEUTRO A TERRA E SECONDARIO A TRIANGOLO. PRIMARIO MUNITO DI V.S.C.
	TRASFORMATORE CON PRIMARIO COLLEGATO E SECONDARIO A STELLA CON NEUTRO
	TRASFORMATORE A 3 AVVOLGIMENTI CON PRIMARIO A TRIANGOLO, SECONDARIO E TERZIARIO A STELLA CON NEUTRO A TERRA
	RADRIZZATORE
	INVERTER
	BANCO DI CONDENSATORI DI RIFASAMENTO
	SEZIONATORE
	SEZIONATORE A DOPPIA INTERRUZIONE
	SEZIONATORE DI TERRA
	SEZIONATORE SOTTOCARICO A DOPPIA INTERRUZIONE
	SEZIONATORE SOTTOCARICO
	INTERRUTTORE AUTOMATICO
	FUSIBILE
	RELE MINIMA TENSIONE
	RELE MASSIMA TENSIONE
	RELE MASSIMA - MINIMA FREQUENZA
	RELE MASSIMA TENSIONE OMOPOLARE
	RELE MASSIMA CORRENTE INSTANTANEO
	RELE MASSIMA CORRENTE RITARDATO
	RELE MASSIMA CORRENTE OMOPOLARE INSTANTANEO
	RELE MASSIMA CORRENTE RITARDATO
	RELE DIREZIONALE DI TERRA
	RELE MASSIMA TENSIONE OMOPOLARE
	RELE MASSIMA TEMPERATURA
	DIFFERENZIALE TRASFORMATORE
	RELE BUCHOLTZ TRASFORMATORE
	RELE MASSIMA PRESSIONE OLIO TRASFORMATORE
	TERMINALE CAVO
	CONDOTTO SBARRA

Regione Sicilia

Provincia Siracusa

Comune di Melilli

Comune di Carlentini

Comune di Carlentini

Comittente: **RWE**

Titolo del Progetto: **PARCO AGROFOTOVOLTAICO "DEMETRA-KORE"**
- Comune di Melilli/Carlentini -

ID PROGETTO: PVDEKO N° Documento: E02.01-00

Elaborato: **SCHEMA ELETTRICO UNIFILARE**

FOGLIO: 1 di 1 SCALA: Nome file: PVDEKO-E02.01-00 Schema Elettrico Unifilare

Progettazione:

Horus Electrolite S.r.l.s Unipersonale
Centro direzionale Pastena
Via Rosa Jemma, 2 - 84091
Battipaglia (SA)
P.IVA 05641980650

Progettista:

Sciacca & Partners srl Unipersonale
C.so Vittorio Emanuele II, 51
96015 Francorona (SR)
CF e P.IVA: 081700802
E-mail: noi@sciaccapartners.it

Rev.	Data Revisione	Descrizione Revisione	Redatto	Controllato	Approvato
0	20/10/2022		S&P	Arch.	Fassano C.