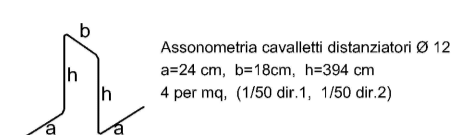
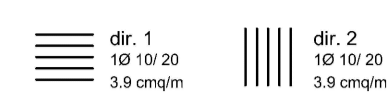


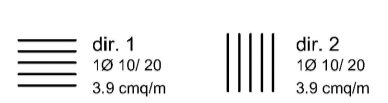
PARTICOLARE DEL PLINTO DI FONDAZIONE DELL'AEROGENERATORE

scala 1:200

Armatura diffusa lato superiore

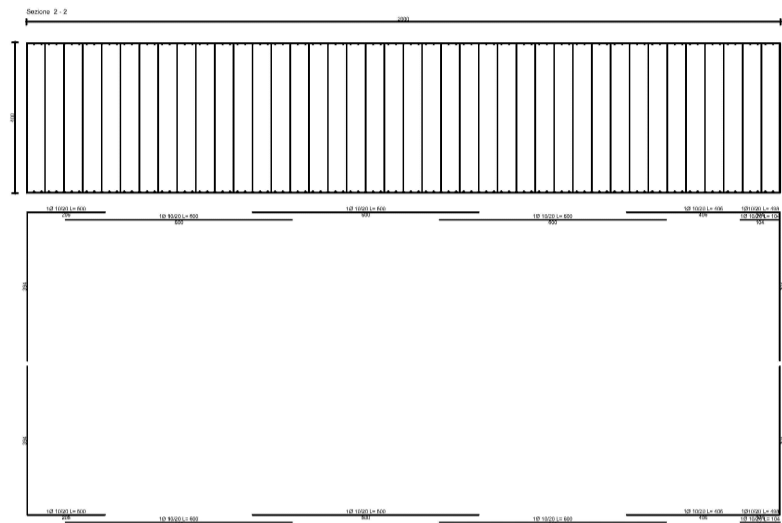
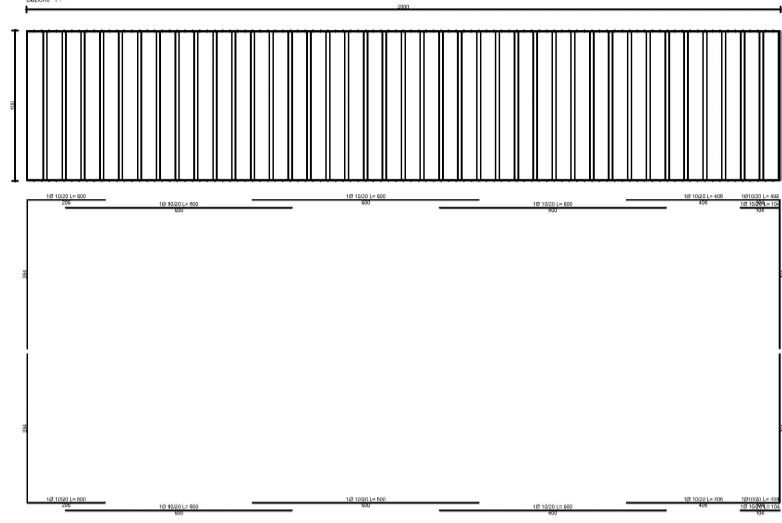
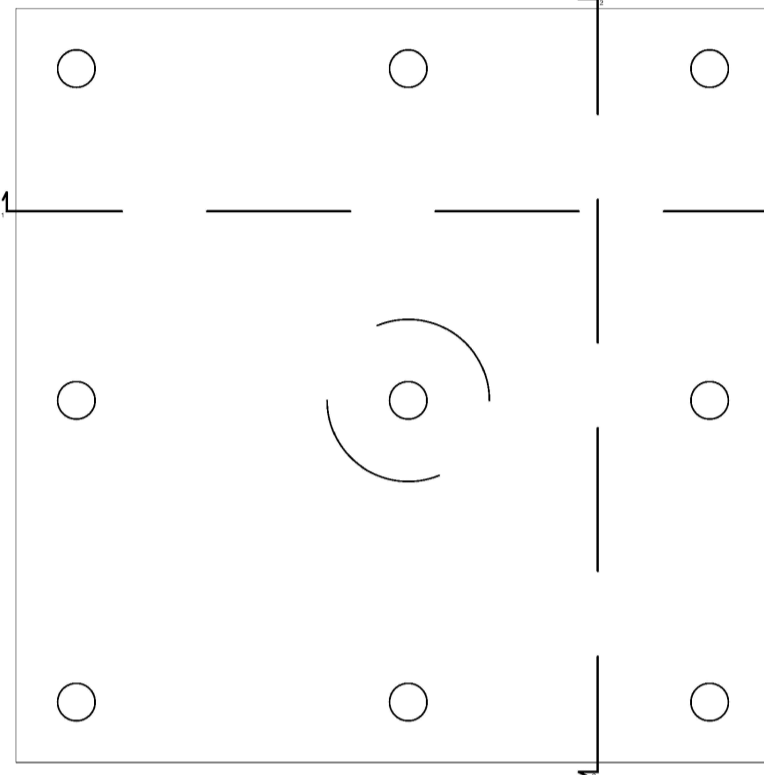
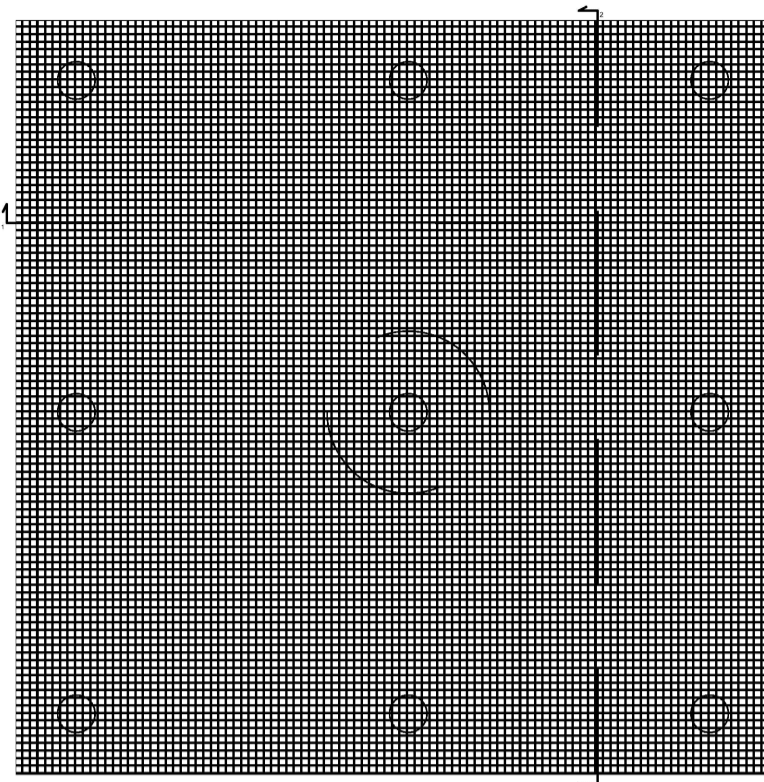


Armatura diffusa lato inferiore



Armatura a taglio

Armatura per pacciamento (risure in mm):
 N x ØD - L (n (Ø1+Ø2))
 N - numero complessivo di listelli
 D - diametro dei pali con testa a martello
 L - lunghezza dei pali
 n - numero dei pali per listello
 d1 - distanza del primo palo dal bordo plinto
 d2 - distanza tra i successivi pali per numero di pali rimanenti

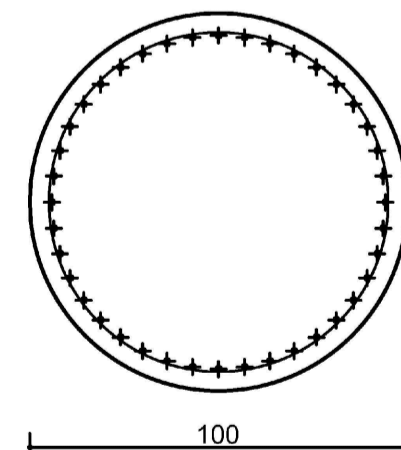
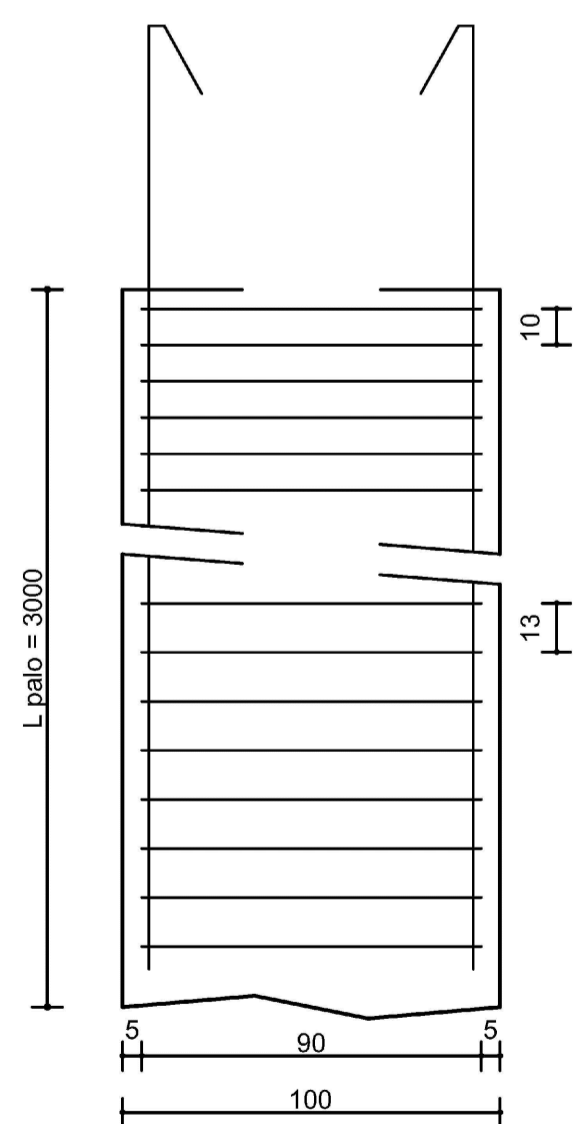


PALO TIPO

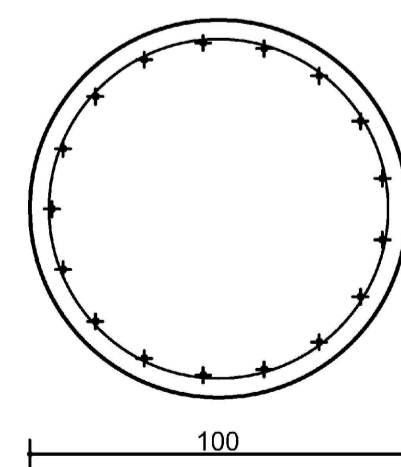
scala 1:20

Pos.	Num.	D.(mm)	L (cm)	Peso (kg)
1	1	Ø 8	68905	271,9
2	17	Ø 16	3080	826,4
3	23	Ø 16	1088	395,0

Peso acciaio pali = 1493,3 kg
 Volume calcestruzzo pali = 23,6 mc

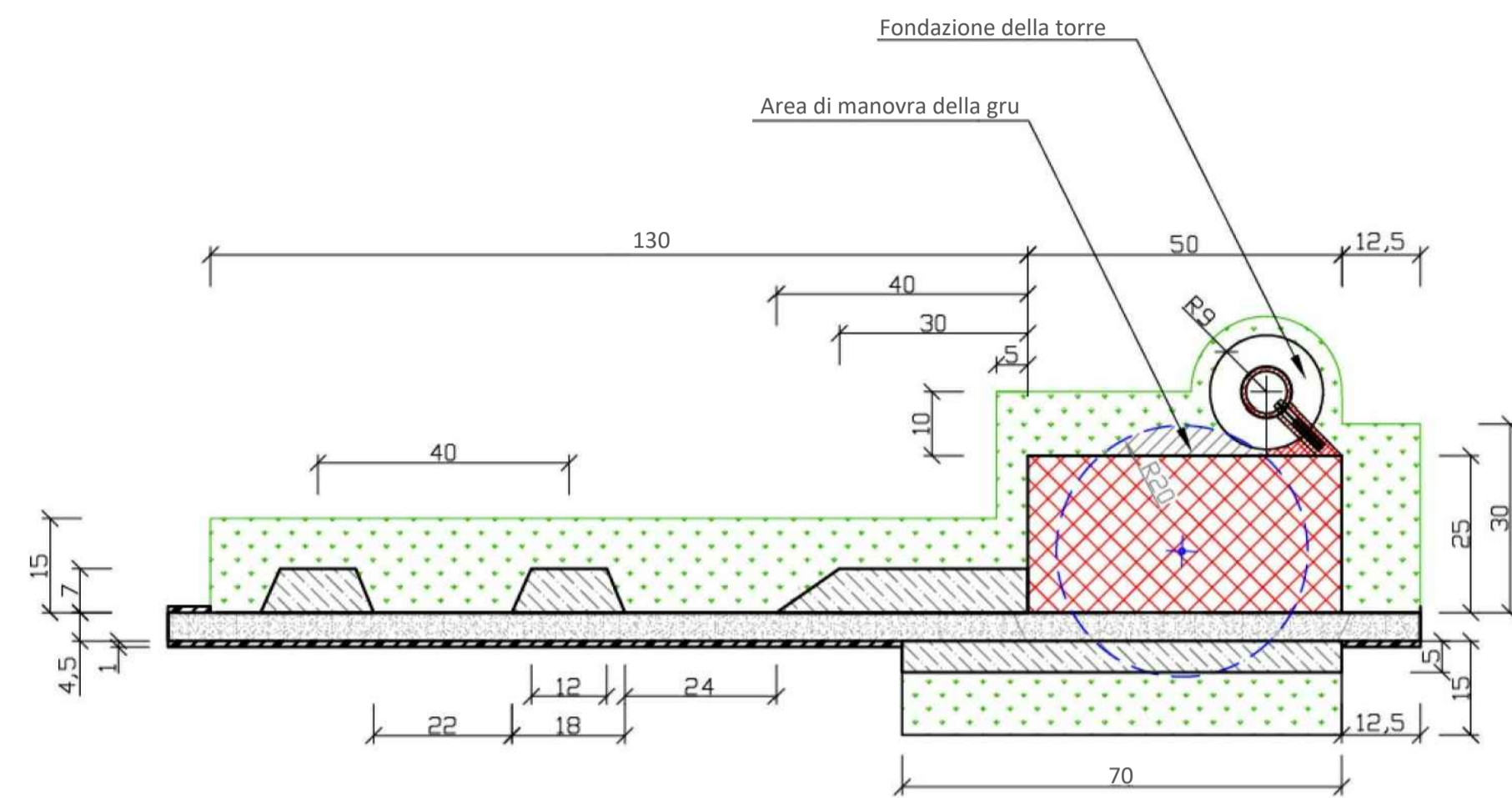


Sezione palo da:
 quota 0,0 a quota -1000,0
 ① St. circolari Ø8 / 9,6, L = 331
 ② 17Ø16 L = 3080
 ③ 23Ø16 L = 1090

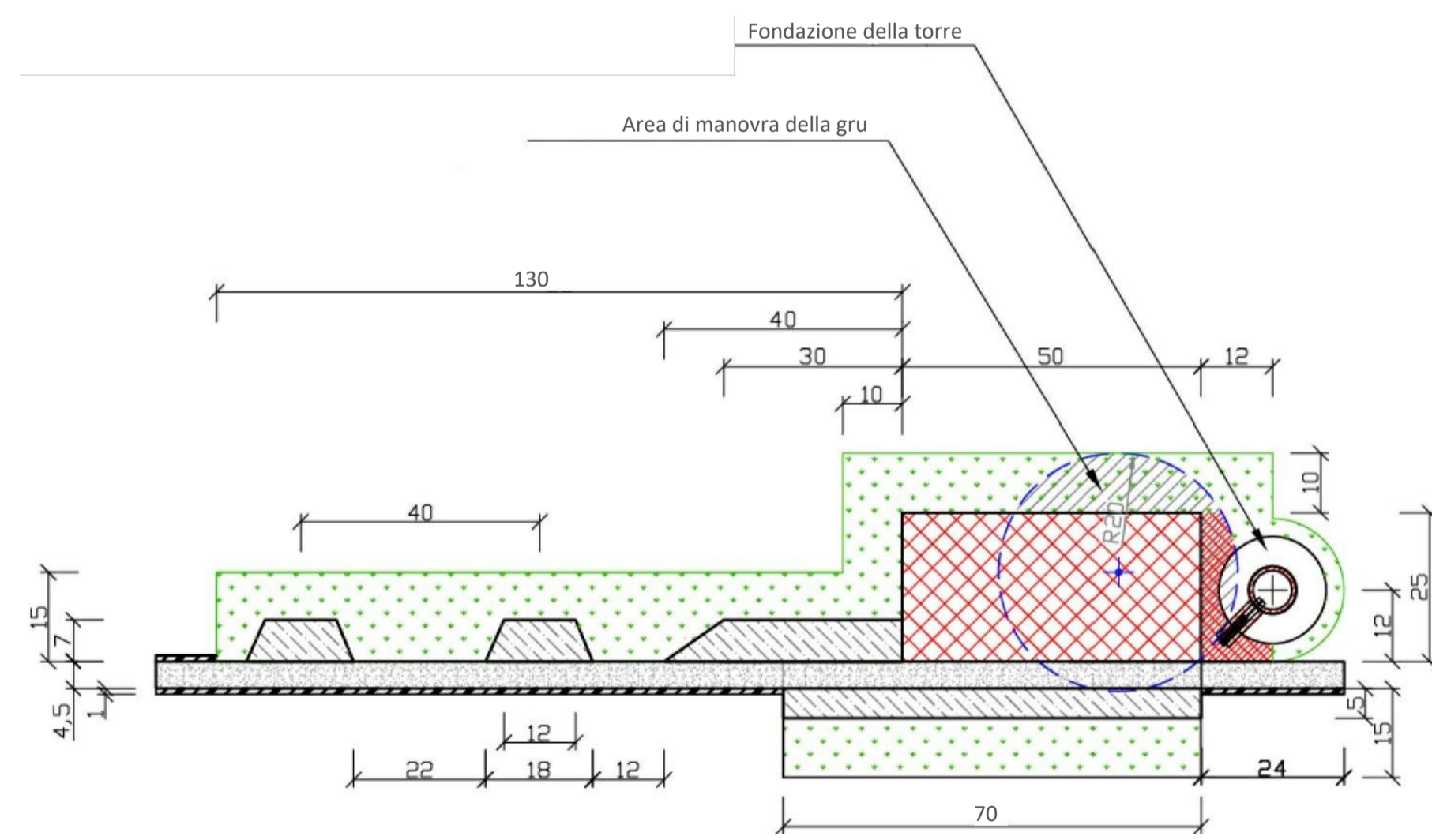


Sezione palo da:
 quota -1000,0 a quota -3000,0
 ① St. circolari Ø8 / 13, L = 331
 ② 17Ø16 L = 3080

PARTICOLARE DELLE POSSIBILI TIPOLOGIE DI AREA DI INSTALLAZIONE DELL'AEROGENERATORE



Particolare valido per gli aerogeneratori: WTG05



Particolare valido per gli aerogeneratori: WTG01 - WTG02 - WTG03 - WTG04 - WTG6 - WTG7

LEGENDA

- Pista di accesso
- Piazzola di montaggio
- Area di lavoro
- Area livellata e libera da ostacoli
- Area di manovra della gru
- Area di sistemata a ghiaia alla base della torre



REGIONE PUGLIA
 Provincia di BT
 (Barletta-Andria-Trani)
 TRINITAPOLI



OGGETTO PROGETTO PER LA REALIZZAZIONE DI UN IMPIANTO EOLICO NEL COMUNE DI TRINITAPOLI IN LOCALITA' CHIAVICELLA GRANDE

COMMITTENTE Q-ENERGY RENEWABLES 2 S.r.l.
 Via Vittor Pisani, 6/a - 20134 Milano (MI)
 PEC: q-energyrenewables2srl@legalmail.it
 P.IVA: 12490070963

PROGETTAZIONE PHEEDRA S.r.l. Via Lago di Nervi, 90 74121 - Taranto
 Tel. 099 7722302 - Fax 099 9670285
 e-mail: info@pheedra.it - web: www.pheedra.it
 Direttore Tecnico: Dott. Ing. Angelo Micolucci
 ORDINE INGEGNERI PROVINCIA TARANTO Sezione A
 Dott. Ing. MICOLUCCI Angelo Settore: Civile Ambientale Industriale Informazione n° 1851

REV.	DATA	ATTIVITA'	REDATTO	VERIFICATO	APPROVATO
01	GIUGNO 2023	PRIMA EMISSIONE	MS	AM	VS

OGGETTO DELL'ELABORATO

**PARTICOLARI COSTRUTTIVI:
 Fondazione e aree di installazione
 dell'aerogeneratore**

FORMATO	SCALA	CODICE DOCUMENTO				NOME FILE	FOGLI	
A1	varie	SOC.	DISC.	TIPO DOC.	PROG.	REV.		
		TRT	CIV	TAV	013a	01	TRT-CIV-TAV-013a_01	1