

PROGETTO

**IMPIANTO FOTOVOLTAICO DENOMINATO
"LAGNANO"
CON POTENZA PARI A 41,28 MWp
NEL COMUNE DI ASCOLI SATRIANO (FG)**

TITOLO

TAVOLE RISCHIO ARCHEOLOGICO

PROGETTISTA



PHEEDRA S.r.l.
via Lago di Nemi n.90
74121 - Taranto
Tel.: 099.7722302
Fax: 099.9870285
PEC: info@pec.pheedra.it
e-mail: info@pheedra.it
web: www.pheedra.it

Commessa 21_25_PV_LGN

Direttore Tecnico: Dott. Ing. Angelo Micolucci



Dott. Archeologo Fabio Fabrizio



PROPONENTE

INERGIA SOLARE S.r.l.

Sede legale e Amministrativa:

Piazza Manifattura n.1
38068 Rovereto (TN)
Tel.: 0464/620010 Fax: 0464/620011

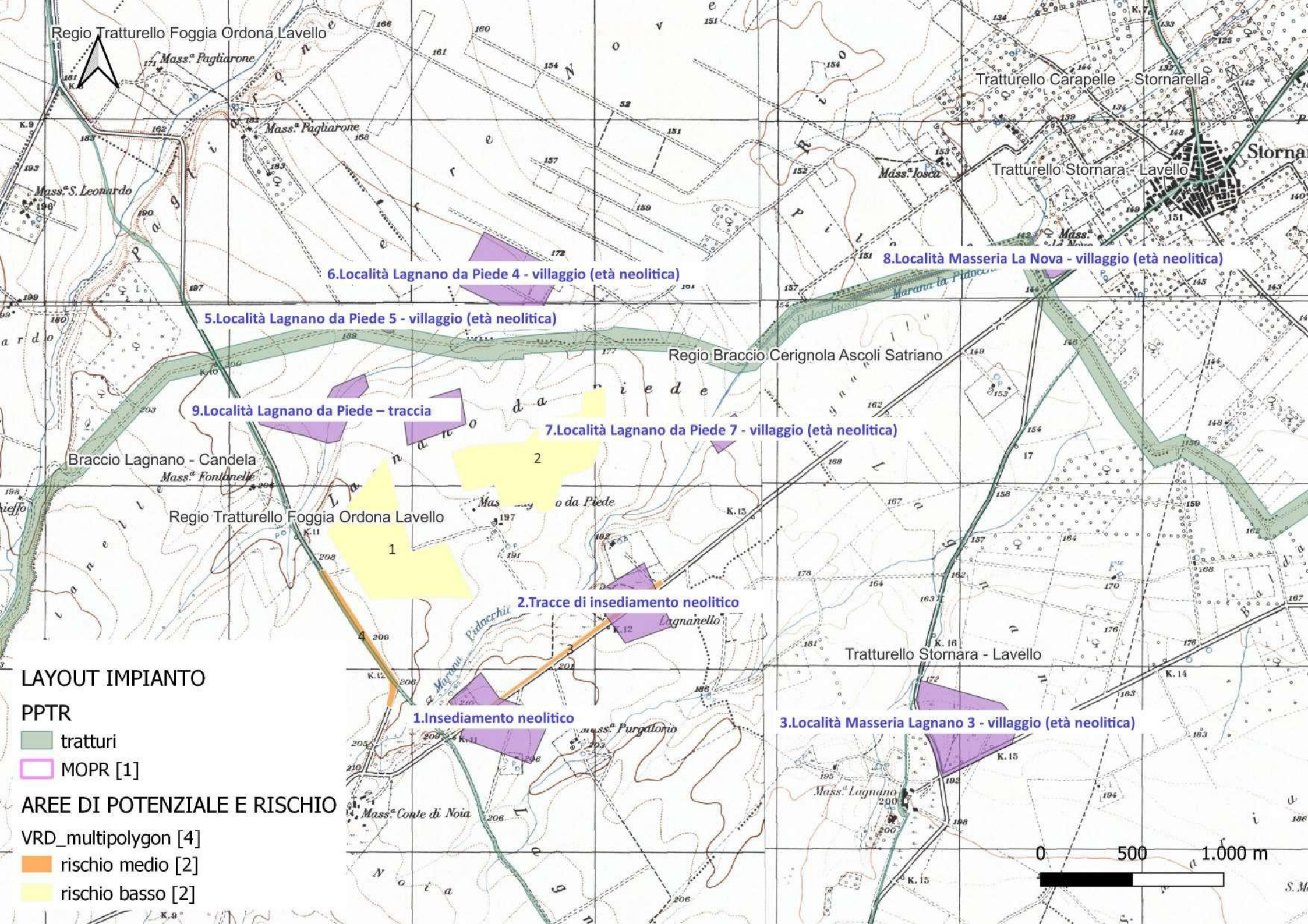
PEC: direzione.inergiasolare@legalmail.it

VISTI

PROGETTAZIONE

Scala	Formato Stampa	Cod.Elaborato	Rev.	Nome File	Foglio
-	A3	FV-LAG-AMB-TAV-45	a	FV-LAG-AMB-TAV-45_a - Tavole rischio archeologico.pdf	1

Rev.	Data	Descrizione	Elaborato	Controllato	Approvato
a	Gennaio 2023	Prima Emissione	F.Fabrizio	A.Corradetti	R.Cairolì



Regio Tratturello Foggia Ortona Lavello

Tratturello Carapele - Stornarella

Tratturello Stornara - Lavello

Storna

6. Località Lagnano da Piede 4 - villaggio (età neolitica)

8. Località Masseria La Nova - villaggio (età neolitica)

5. Località Lagnano da Piede 5 - villaggio (età neolitica)

Regio Braccio Cerignola Ascoli Satriano

9. Località Lagnano da Piede - traccia

7. Località Lagnano da Piede 7 - villaggio (età neolitica)

Braccio Lagnano - Candela

Regio Tratturello Foggia Ortona Lavello

2. Tracce di insediamento neolitico

Tratturello Stornara - Lavello

LAYOUT IMPIANTO

PPTR

- tratturi
- MOPR [1]

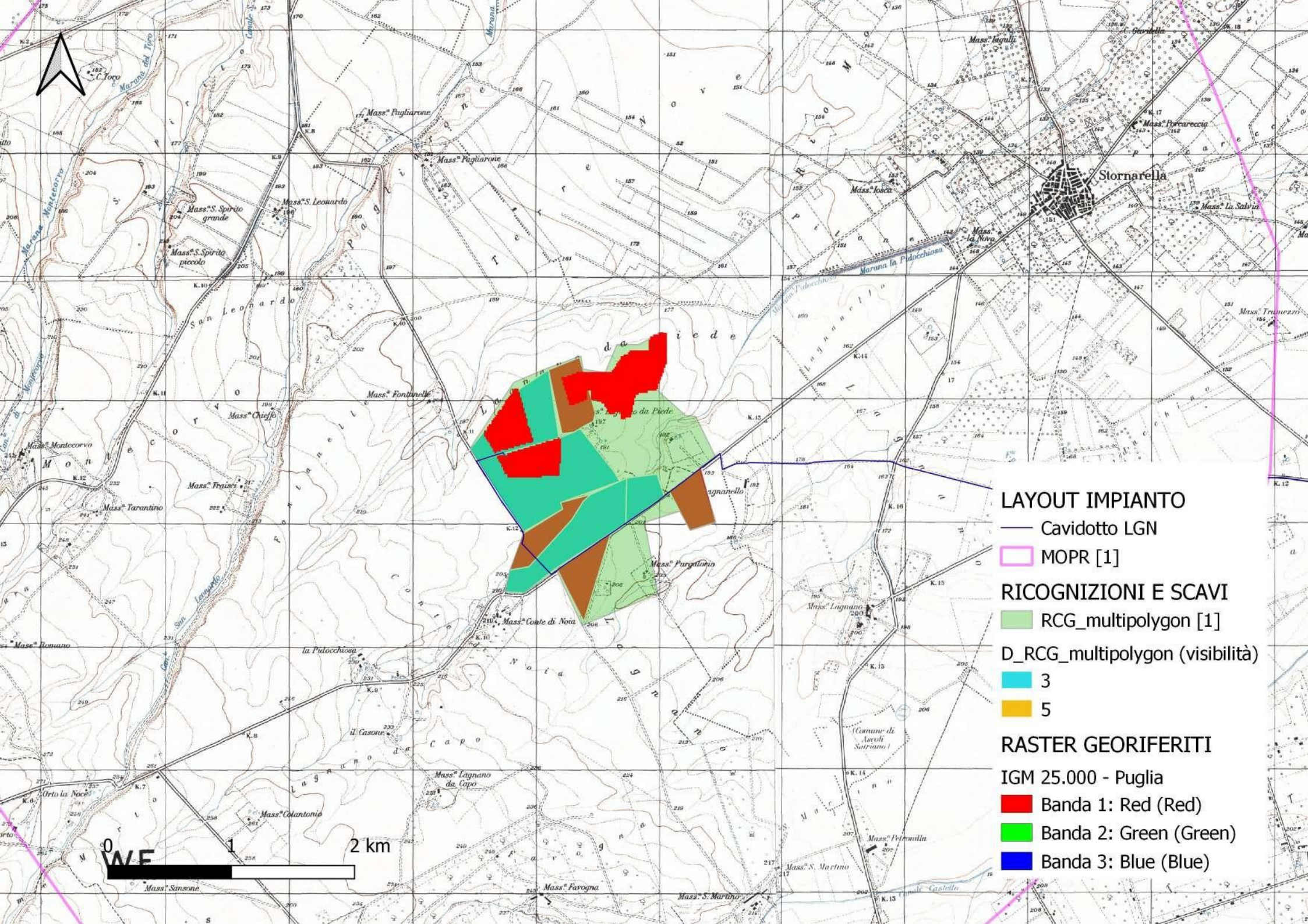
AREE DI POTENZIALE E RISCHIO

- VRD_multipolygon [4]
- rischio medio [2]
- rischio basso [2]

1. Insediamento neolitico

3. Località Masseria Lagnano 3 - villaggio (età neolitica)

0 500 1.000 m



LAYOUT IMPIANTO

- Cavidotto LGN
- MOPR [1]

RICOGNIZIONI E SCAVI

- RCG_multipolygon [1]
- D_RCG_multipolygon (visibilità)
- 3
- 5

RASTER GEORIFERITI

- IGM 25.000 - Puglia
- Banda 1: Red (Red)
- Banda 2: Green (Green)
- Banda 3: Blue (Blue)