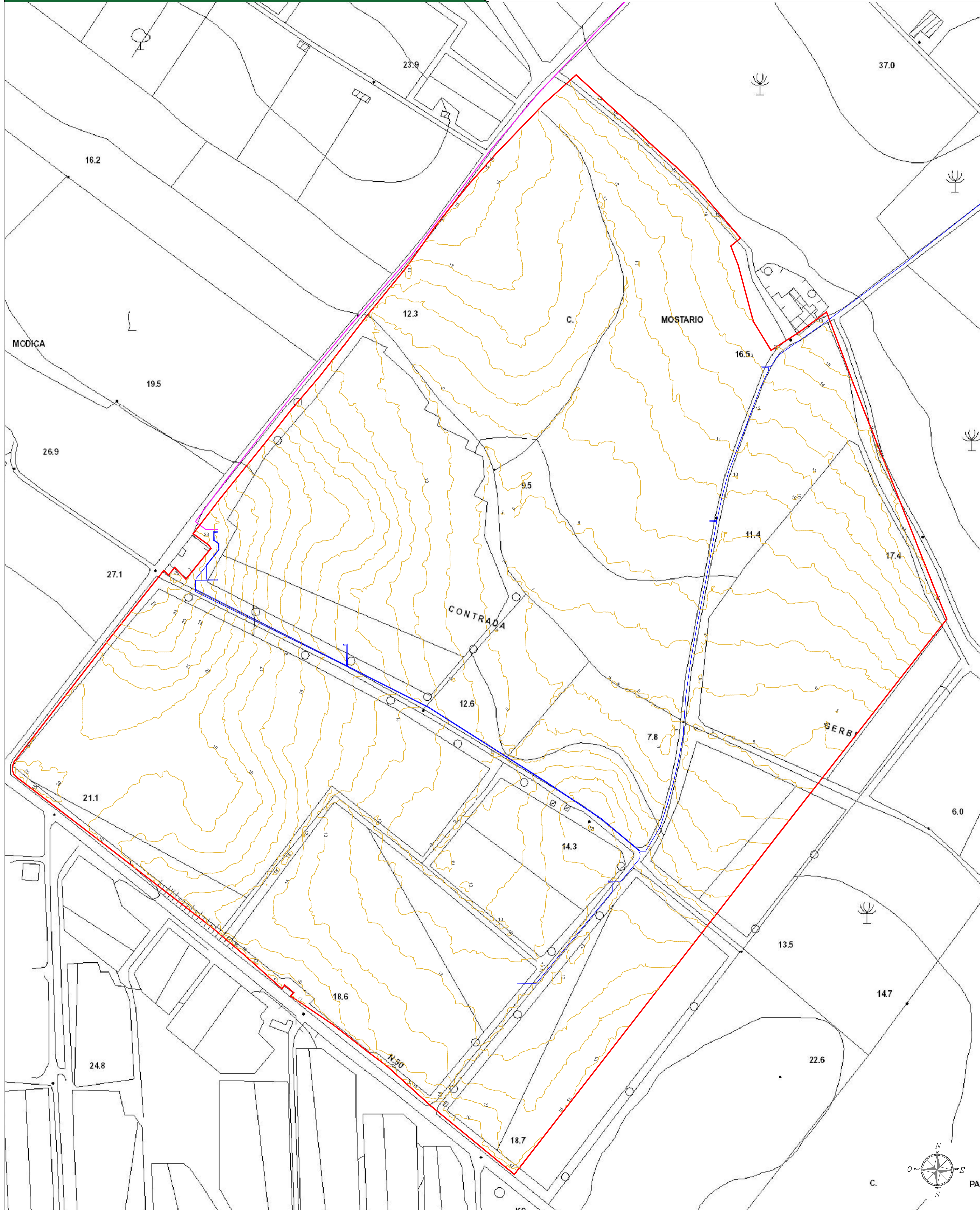
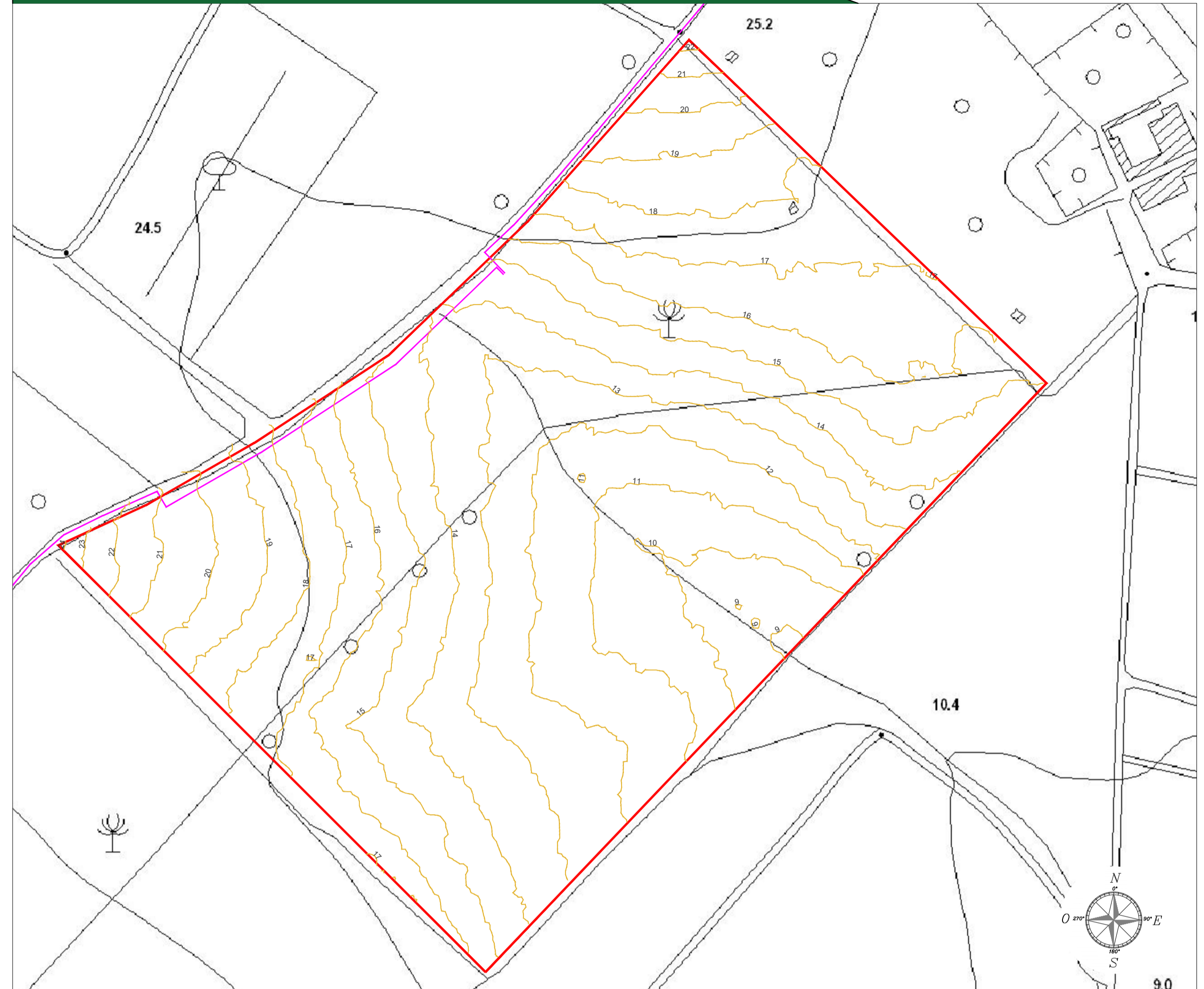


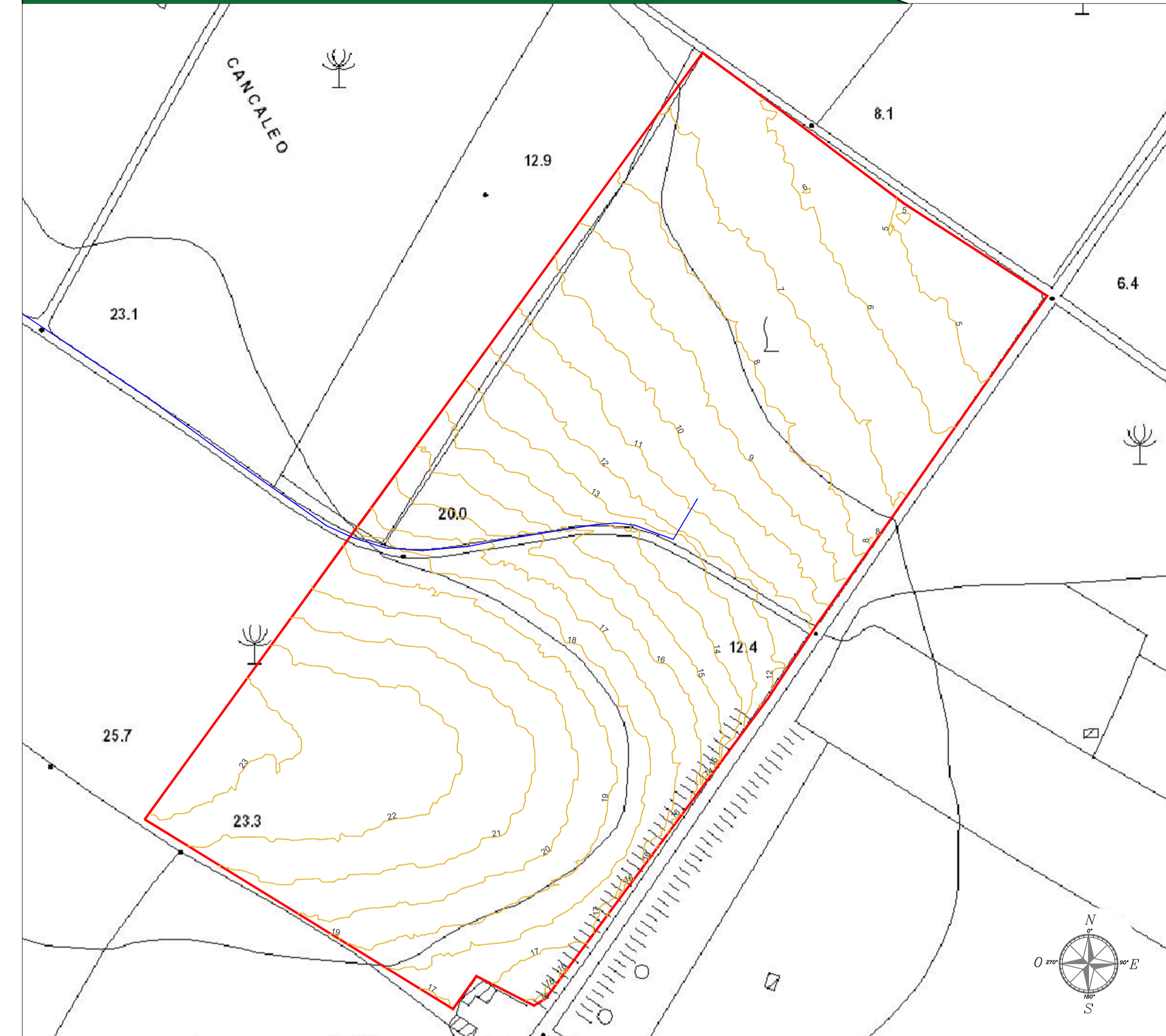
Corografia Area di Campo "1" su base CTR - Isoipse passo 1 m - Scala 1:2000



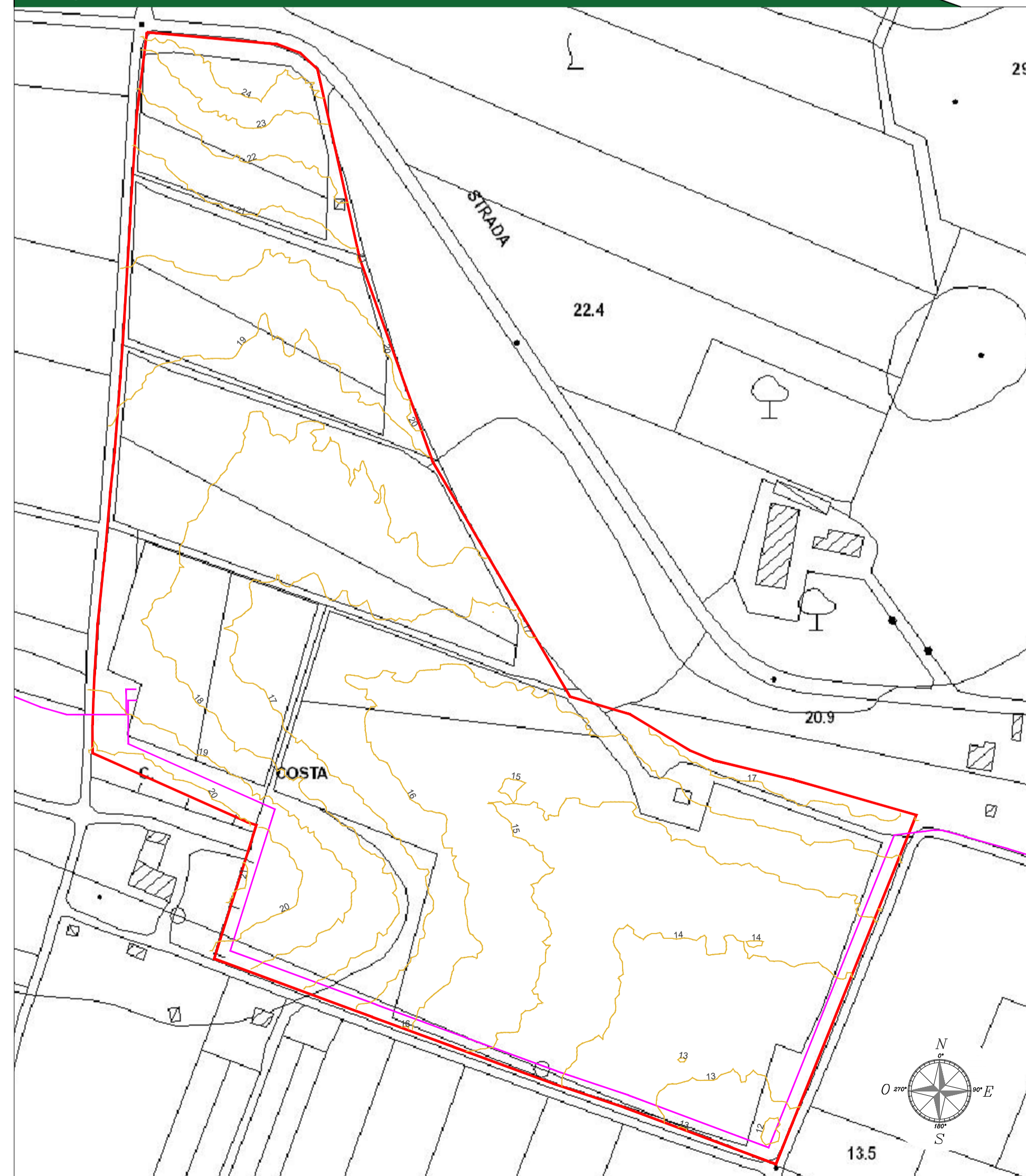
Corografia Area di Campo "2" su base CTR - Isoipse passo 1 m - Scala 1:2000



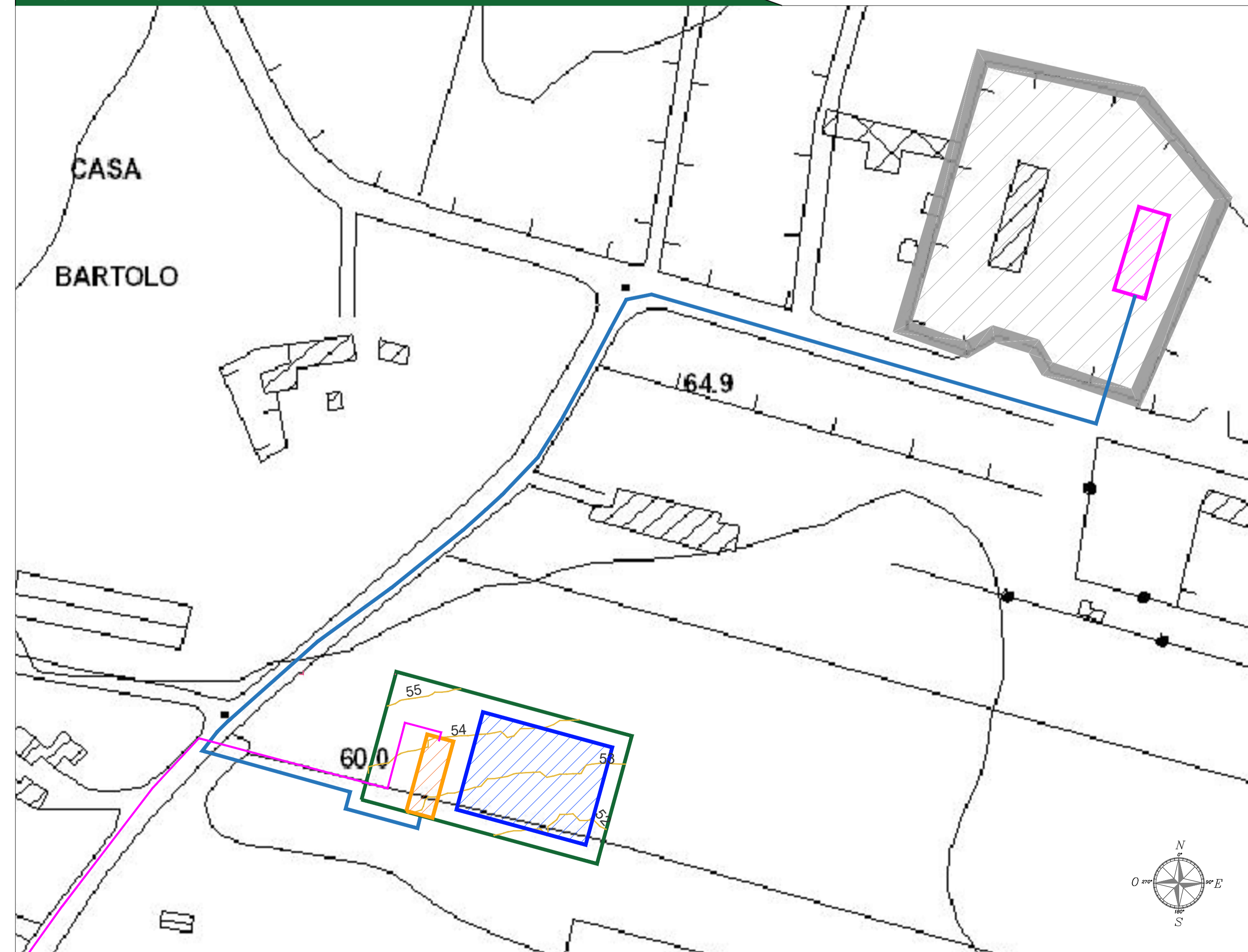
Corografia Area di Campo "3" su base CTR - Isoipse passo 1 m - Scala 1:2000



Corografia Area di Campo "4" su base CTR - Isoipse passo 1 m - Scala 1:2000

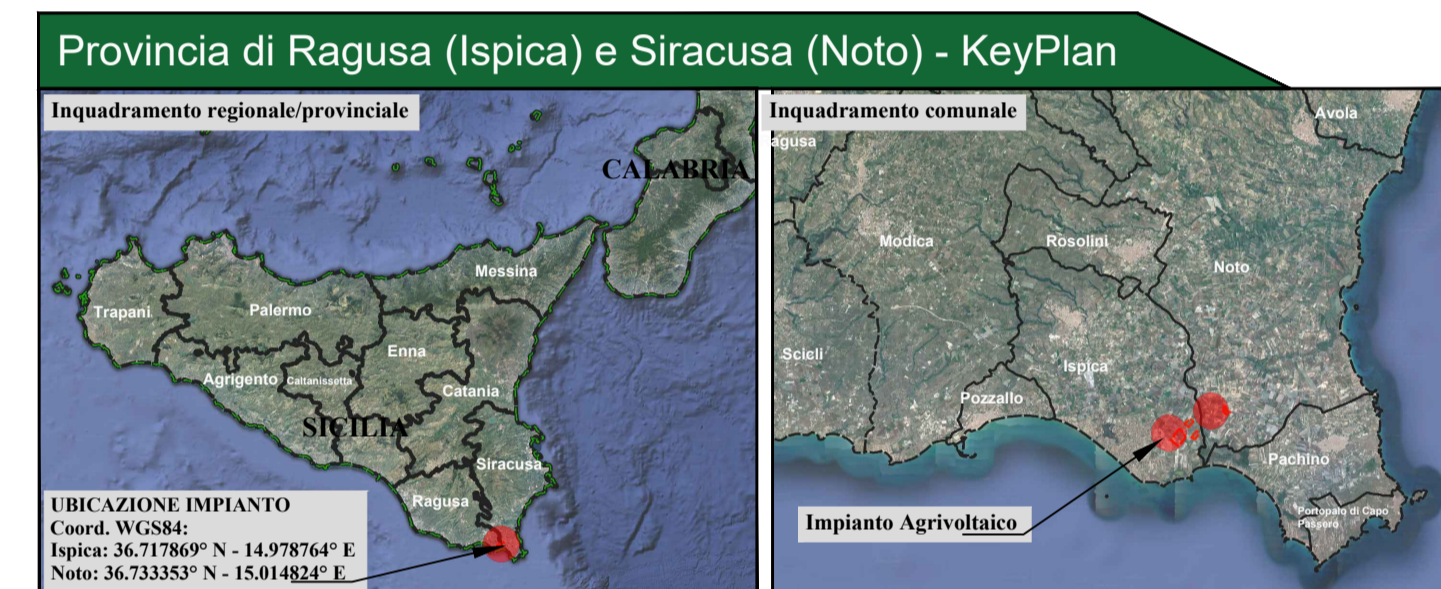
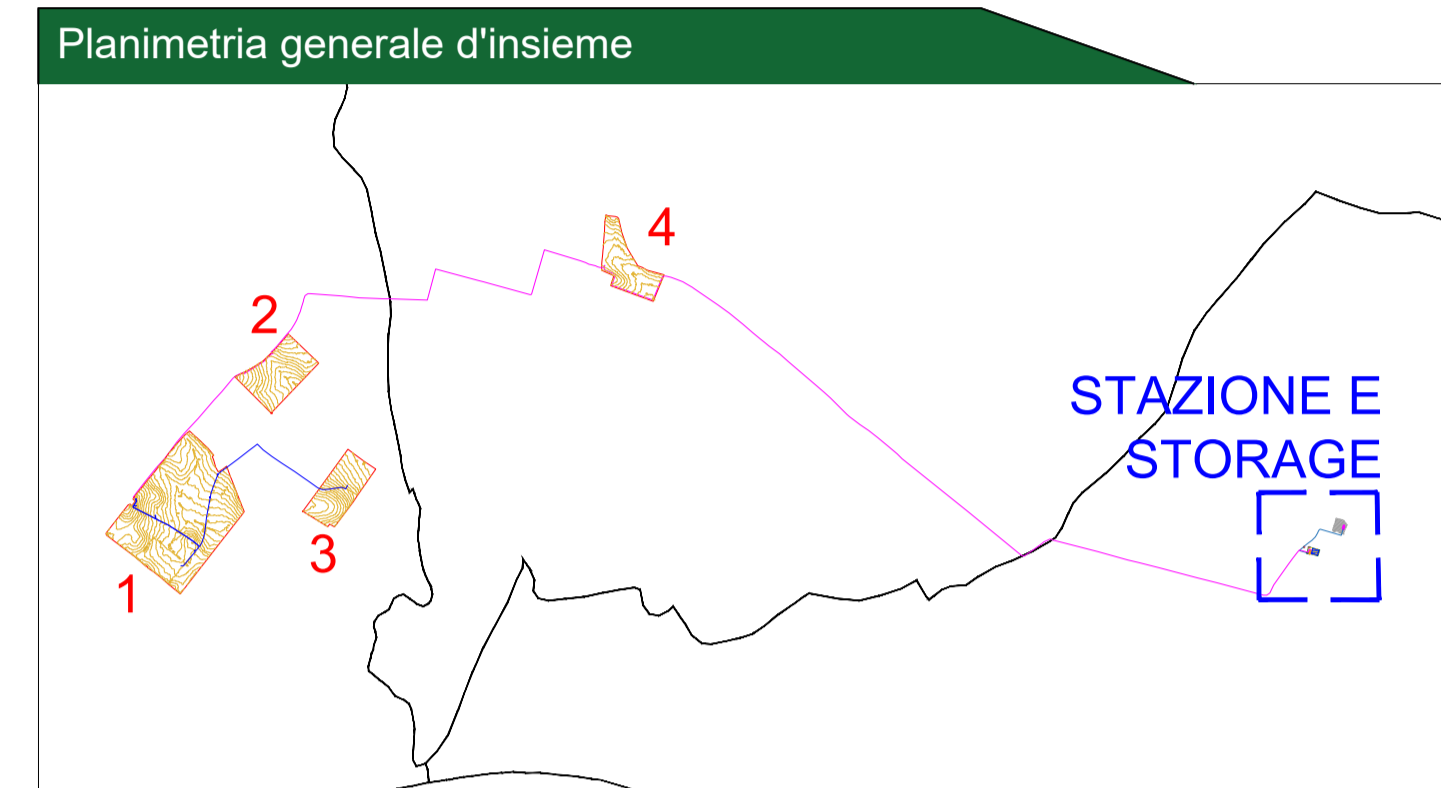


Corografia Storage e S.E. - Isoipse passo 1 m - Scala 1:1000



**Legenda generale**

- Area contrattualizzata impianto a realizzarsi
- Area recintata impianto a realizzarsi
- Cavidotto MT a realizzarsi
- Cavidotto di collegamento MT a realizzarsi
- Cavidotto AT a realizzarsi
- Stazione utente a realizzarsi
- Storage a realizzarsi
- Sottostazione elettrica a realizzarsi
- Nuovo stallo 150kV CP "Pachino" a realizzarsi
- CP "Pachino" esistente
- Isoipse passo 1,00 m. Sistema di riferimento WGS84-UTM 33N
- Altimetrie della corografia coordinate con carte DTM della Regione Sicilia



**CITTA' DI ISPICA**      **CITTA' DI NOTO**  
REGIONE SICILIA

**IMPIANTO AGRIVOLTAICO "FATTORIA SOLARE GERBI"**  
della potenza di 38,096 MW in DC  
**PROGETTO DEFINITIVO**

COMITENTE:  
**REN** 173 S.r.l.  
Sede di Santa Caterina 274  
16123 Genova (GE)  
P.IVA 0264720993

PROGETTAZIONE:  
**TEKNE** SOCIETA' DI INGEGNERIA  
TEKNE srl  
Via Vittorio Veneto, 11 - 10123 TORINO  
Tel. +39 011 51714 - 51715 - Fax +39 011 51715 52015  
www.puppoassociati.it - e-mail: corati@puppoassociati.it

PROGETTISTA:  
Ing. Renato Pertuso  
(Direttore Tecnico)

LEGALE RAPPRESENTANTE:  
dott. Renato Marini

**PD**

PROGETTO DEFINITIVO

Data l'emissione:  
**Giugno 2023**

Corografia dell'Area di Intervento

Redatto: S. MARINO      Verificato: G. PERTUSO      Approvato: R. PERTUSO

Scala: 1:1000 / 1:2000

Tavola: **RE06-TAV.01**

File name: **ProgettoRE06-Compila-Miscro-01.dwg**

Protocollo Tekne: **TKA748**