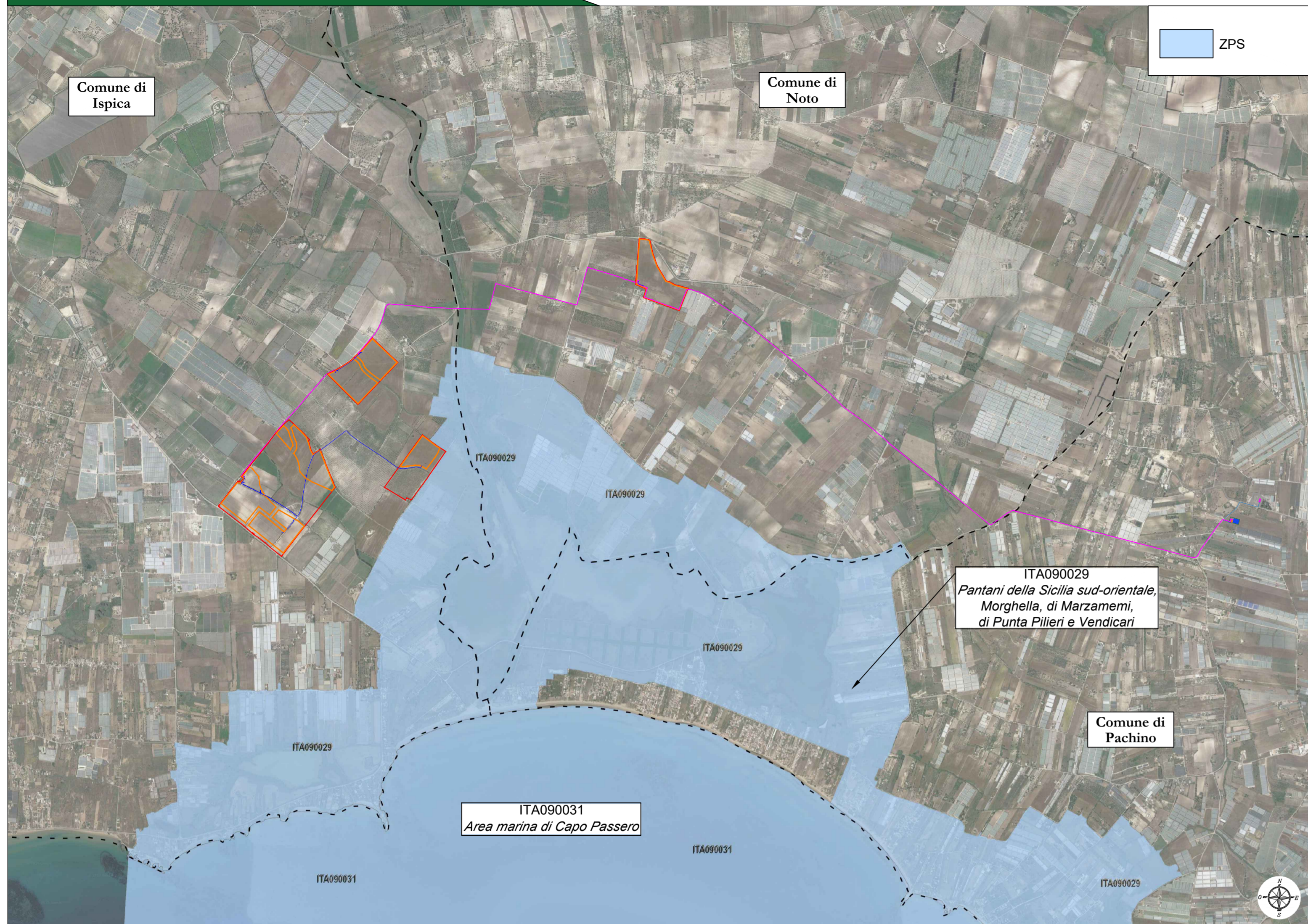
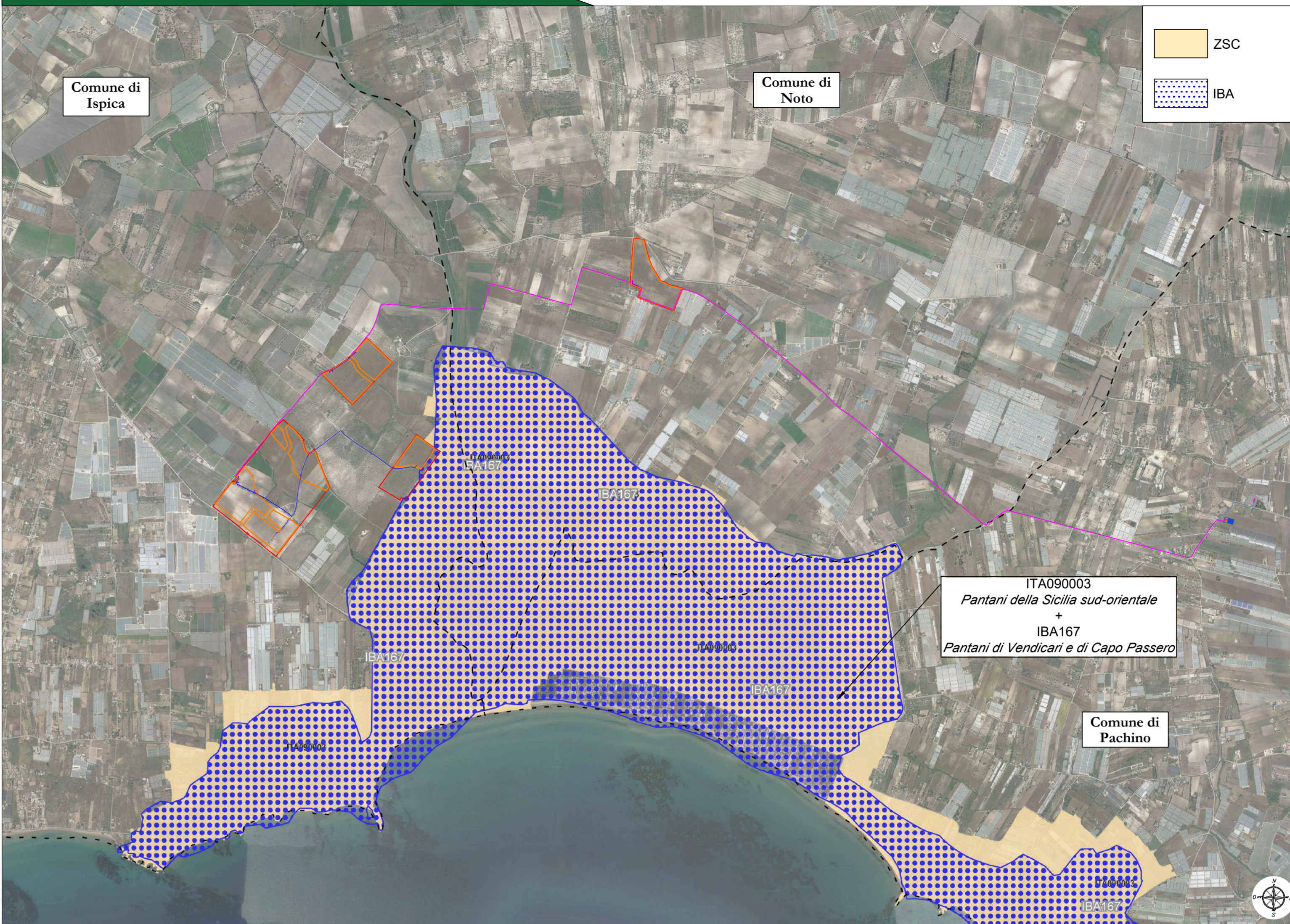


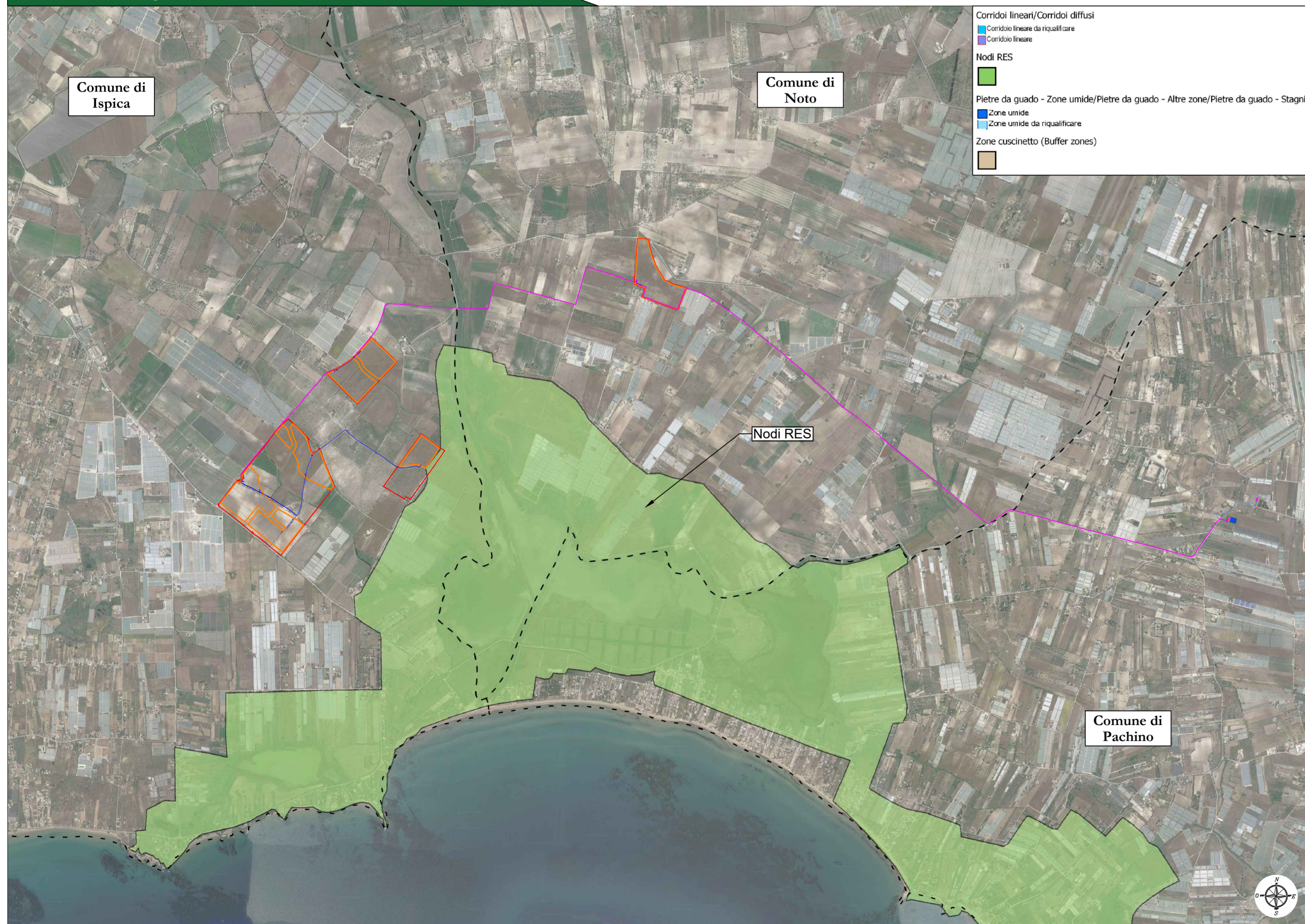
Carta ZPS - Scala 1:25.000



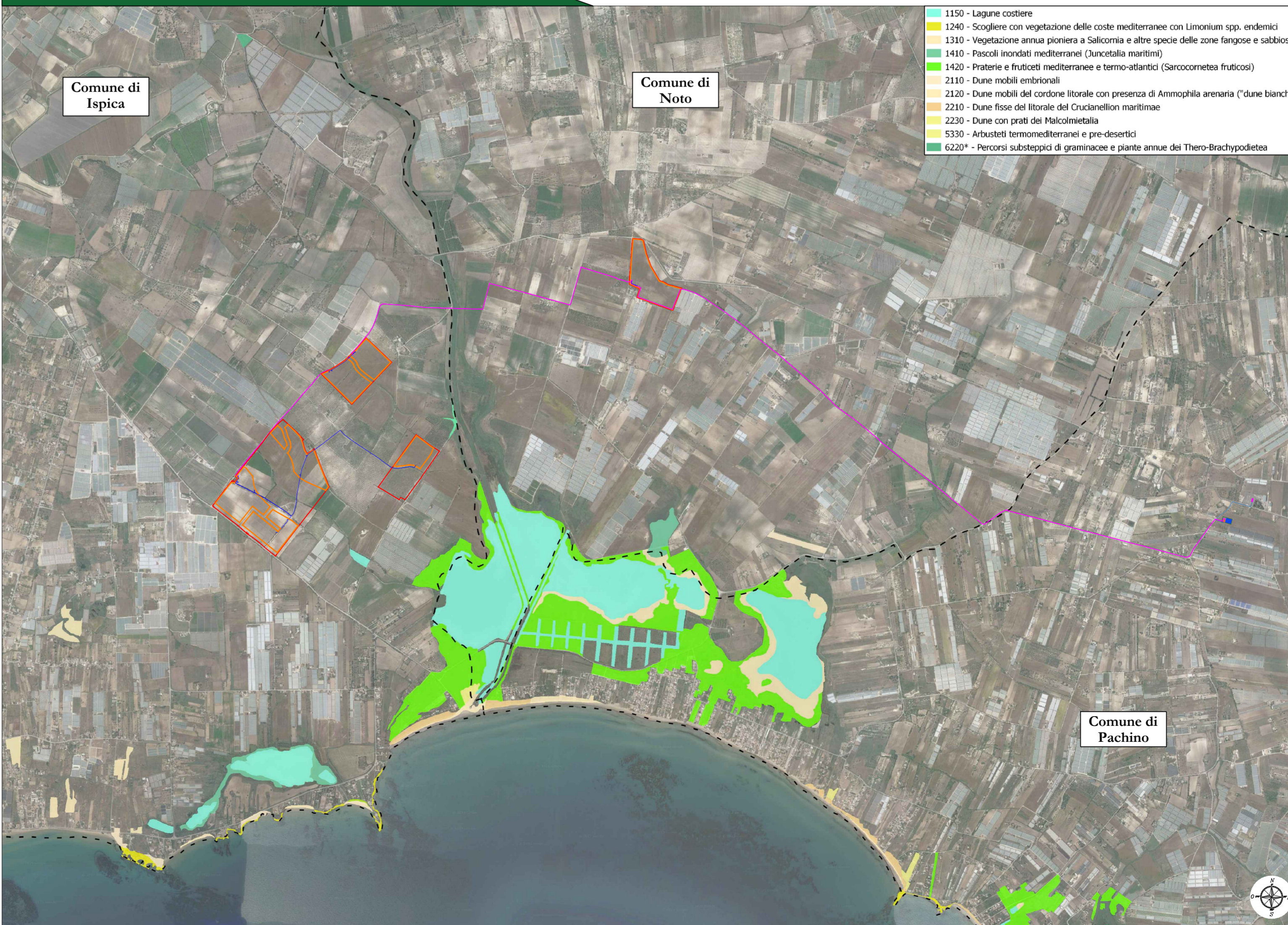
Carta ZSC-IBA - Scala 1:25.000



Carta Rete Ecologica - Scala 1:25.000



Carta Habitat secondo Natura 2000 - Scala 1:25.000



Legenda generale

- Area contrattualizzata impianto a realizzarsi
- Area recintata impianto a realizzarsi
- Cavidotto MT a realizzarsi
- Cavidotto di collegamento MT a realizzarsi
- Cavidotto AT a realizzarsi
- Stazione utente a realizzarsi
- Storage a realizzarsi
- Sottostazione elettrica a realizzarsi
- Nuovo stallo 150kV CP "Pachino" a realizzarsi
- CP "Pachino" esistente

CITTA' DI ISPICA **CITTA' DI NOTO**
REGIONE SICILIA

IMPIANTO AGRIVOLTAICO
"FATTORIA SOLARE GERBI"
della potenza di 38,096 MW in DC
PROGETTO DEFINITIVO

COMMITTENTE: **REN 173 S.r.l.**
Salita di Santa Caterina 2/1
16123 Genova (GE)
P.IVA 02644720993

PROGETTAZIONE: **TEKNE**
SOCIETA' DI INGEGNERIA

PROGETTISTA: Ing. Renato Pertuso (Direttore Tecnico) LEGALE RAPPRESENTANTE: dott. Renato Manni

PD

PROGETTO DEFINITIVO

Data 1° emissione: **Giugno 2023**

Redatto: A. DI BARI Verificato: G. PERTUSO Approvato: R. PERTUSO

Scale: 1:25.000

Tavola: **RE06-TAV.5**

Filename: TAV06SOPREROCCO/Silviculture/RE06-5

Protocollo Tekne: **TKA748**