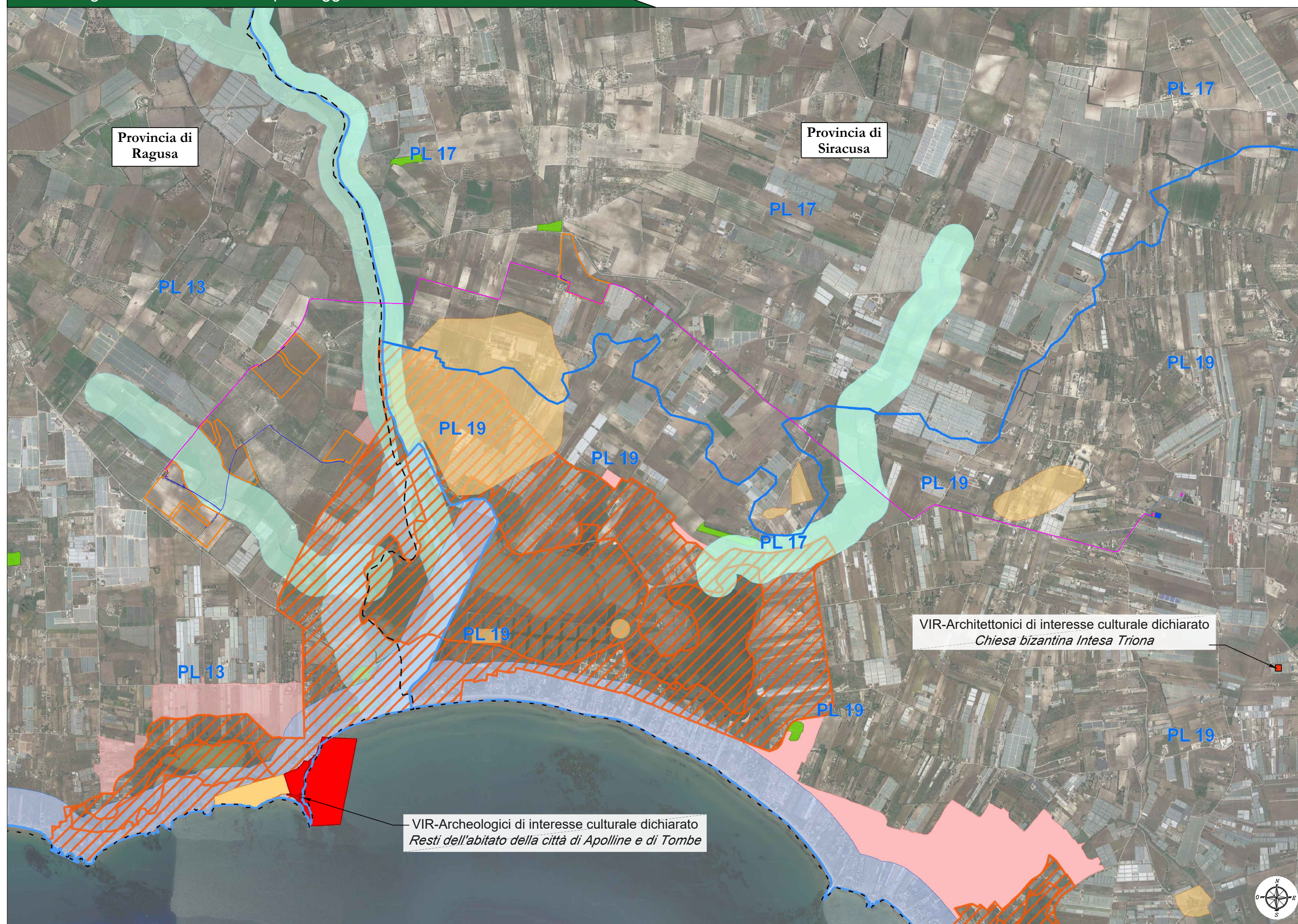


PTPR Ragusa e Siracusa - Beni paesaggistici - VIR - Scala 1:25.000



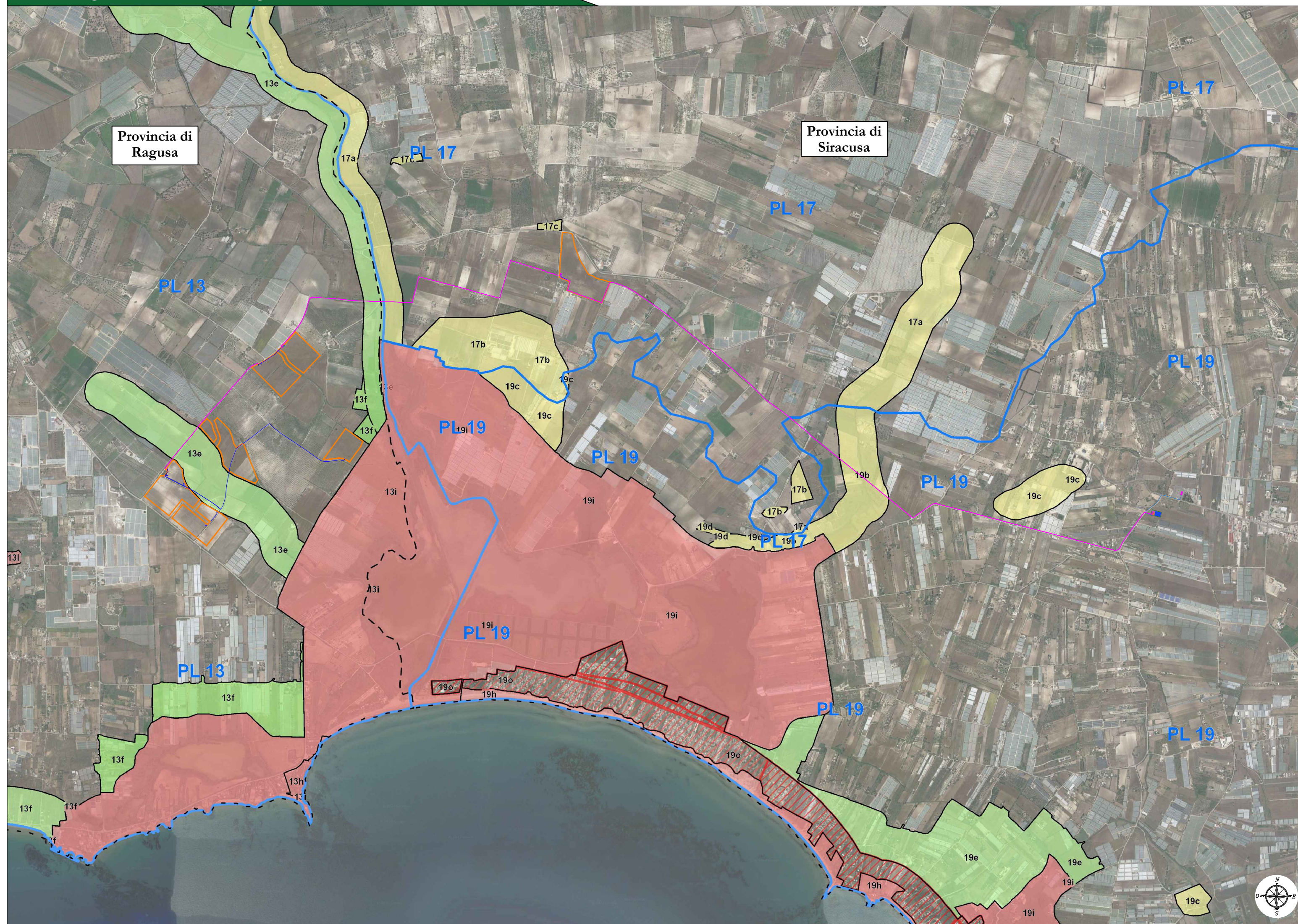
PTPR Ragusa e Siracusa - Componenti paesaggistici - Scala 1:25.000



Legenda generale

- Area recintata impianto a realizzarsi
- Cavidotto MT a realizzarsi
- Cavidotto di collegamento MT a realizzarsi
- Cavidotto AT a realizzarsi
- Stazione utente a realizzarsi
- Storage a realizzarsi
- Sottostazione elettrica a realizzarsi
- Nuovo stallo 150kV CP "Pachino" a realizzarsi
- CP "Pachino" esistente

PTPR Ragusa e Siracusa - Regimi normativi - Scala 1:25.000



Legenda PTPR Ragusa e Siracusa

- PTPR Ragusa e Siracusa - Beni paesaggistici**
- aree boscate - art.142, lett. g, D.lgs.42/04
  - aree di interesse archeologico - art.142, lett. m, D.lgs.42/04
  - aree costate 300m. - art.142, lett.a, D.lgs. 42/04
  - aree fumi 150m. - art.142, lett. c, D.lgs.42/04
  - aree tutelate - art.134, lett. c, D.lgs. 42/04
  - aree tutelate - art.136, D.lgs.42/04
  - zone umide - art.142, lett. l, D.lgs.42/04
  - Vincoli Archeologici art.10 D.lgs. 42/04
  - paesaggi locali
  - aree riserve regionali - art.142, lett. f, D.lgs.42/04
- PTPR Ragusa e Siracusa - Componenti paesaggistiche**
- |  |   |   |  |
|--|---|---|--|
| <ul style="list-style-type: none"> <li>■ viabilità storica</li> <li>■ Tracce</li> <li>■ Sentieri</li> <li>■ Strade principali</li> <li>■ fratti panoramici</li> <li>■ sorgenti</li> <li>■ parchi archeo</li> <li>■ Paesaggi locali</li> <li>■ nuclei storici</li> <li>■ grotte</li> <li>■ grotta</li> <li>■ ferrovia storica</li> <li>■ crinali</li> <li>■ crinali collinari</li> <li>■ crinali montani</li> <li>■ centri storici</li> </ul> | <ul style="list-style-type: none"> <li>● beni isolati</li> <li>● A1 - Torri</li> <li>● A2 - Bastioni, castelli, fortificazioni, rivellini</li> <li>● A3 - Capitaneerie, carceri, caserme, depositi di polvere, fortini, dogane</li> <li>● B1 - Abbazie, badie, collegi, conventi, eremi, monasteri, santuari</li> <li>● B2 - Cappelle, chiese</li> <li>● B3 - Cimiteri, ossari</li> <li>● C1 - Casine, casini, palazzetti, palazzine, palazzi, ville, villette, villini</li> <li>● C2 - Casine, casini, palazzetti, palazzine, palazzi, ville, villette, villini</li> <li>● D1 - Aziende, bagli, casali, cortili, fattorie, fondi, casene, masserie, robbe rurali</li> <li>● D1 - Aziende, bagli, casali, cortili, fattorie, fondi, casene, masserie, robbe rurali</li> <li>● D1 - Aziende, bagli, casali, cortili, fattorie, fondi, casene, masserie, robbe rurali</li> <li>● D2 - Case coloniche, depositi frumentari, magazzini, stalle</li> </ul> | <ul style="list-style-type: none"> <li>▲ casarono</li> <li>▼ curcolo di cava</li> <li>○ dolina</li> <li>○ dolina</li> <li>○ pozzo</li> <li>○ pozzo</li> <li>○ pozzo</li> <li>○ pozzo</li> <li>○ voragine</li> <li>○ buco</li> <li>■ aree di interesse archeologico</li> <li>■ aree archeologiche</li> <li>■ I14 panoramica</li> </ul> | <ul style="list-style-type: none"> <li>▲ D2 - Case coloniche, depositi frumentari, magazzini, stalle</li> <li>● D3 - Cantine, oleifici, palmenti, stabilimenti enologici, trappeti</li> <li>● D4 - Mulini</li> <li>● D5 - Abbeveratoi, cisterne, fontane, gebbie, norie o senie, pozzi, vasche</li> <li>● D6 - Tomnare</li> <li>● D7 - Caverie</li> <li>● D8 - Cave, miniere, solfate</li> <li>● D9 - Calcare, fornaci, forni, stazzoni</li> <li>● E1</li> <li>● E2</li> <li>● E4 - Alberghi, colonie marine, fondaci, locande, rifugi, ristoranti, taveme</li> <li>● E5 - Asili dei poveri, gasometri, lazzareti, macelli, ospedali, scuole, telegrafi</li> <li>● E6 - Fanali, fari, fari-lanterne, semafori</li> </ul> |
|--|---|---|--|
- PTPR Ragusa e Siracusa - Regimi normativi**
- Paesaggi locali
  - Contesti
  - Regimi normativi - Livelli di tutela 1
  - Regimi normativi - Livelli di tutela 2
  - Area di recupero
  - Regimi normativi - Livelli di tutela 3

**CITTA' DI ISPICA    CITTA' DI NOTO**  
REGIONE SICILIA

**IMPIANTO AGRIVOLTAICO  
"FATTORIA SOLARE GERBI"  
della potenza di 38.096 MW in DC  
PROGETTO DEFINITIVO**

COMMITTENTE: **REN 173 S.r.l.**  
Salita di Santa Caterina 2/1  
16123 Genova (GE)  
P.IVA 02644720993

PROGETTAZIONE: **TEKNE** SOCIETA' DI INGEGNERIA  
TEKNE srl  
Via Vincenzo Gioberti, 11 - 70123 ANDRIA  
Tel: +39 0883 553714 - 552041 - Fax: +39 0883 553915  
www.gruppoitkne.it e-mail: contatti@gruppoitkne.it

PROGETTISTA: Ing. Renato Pertuso (Direttore Tecnico)  
LEGALE RAPPRESENTANTE: dott. Renato Mansi

PD **PIANO TERRITORIALE PAESAGGISTICO REGIONALE  
PROVINCIA DI RAGUSA E SIRACUSA**

Data 1° emissione: <b>Giugno 2023</b>	Redatto: A.D.BARI	Verificato: G.PERTUSO	Approvato: R.PERTUSO	Scala: 1:25.000	Tavola: <b>RE06-TAV.6</b> File name: TKA748-RE06-TAV.6-PTPR Ragusa e Siracusa-PTPR
--	----------------------	--------------------------	-------------------------	--------------------	---

TKA748