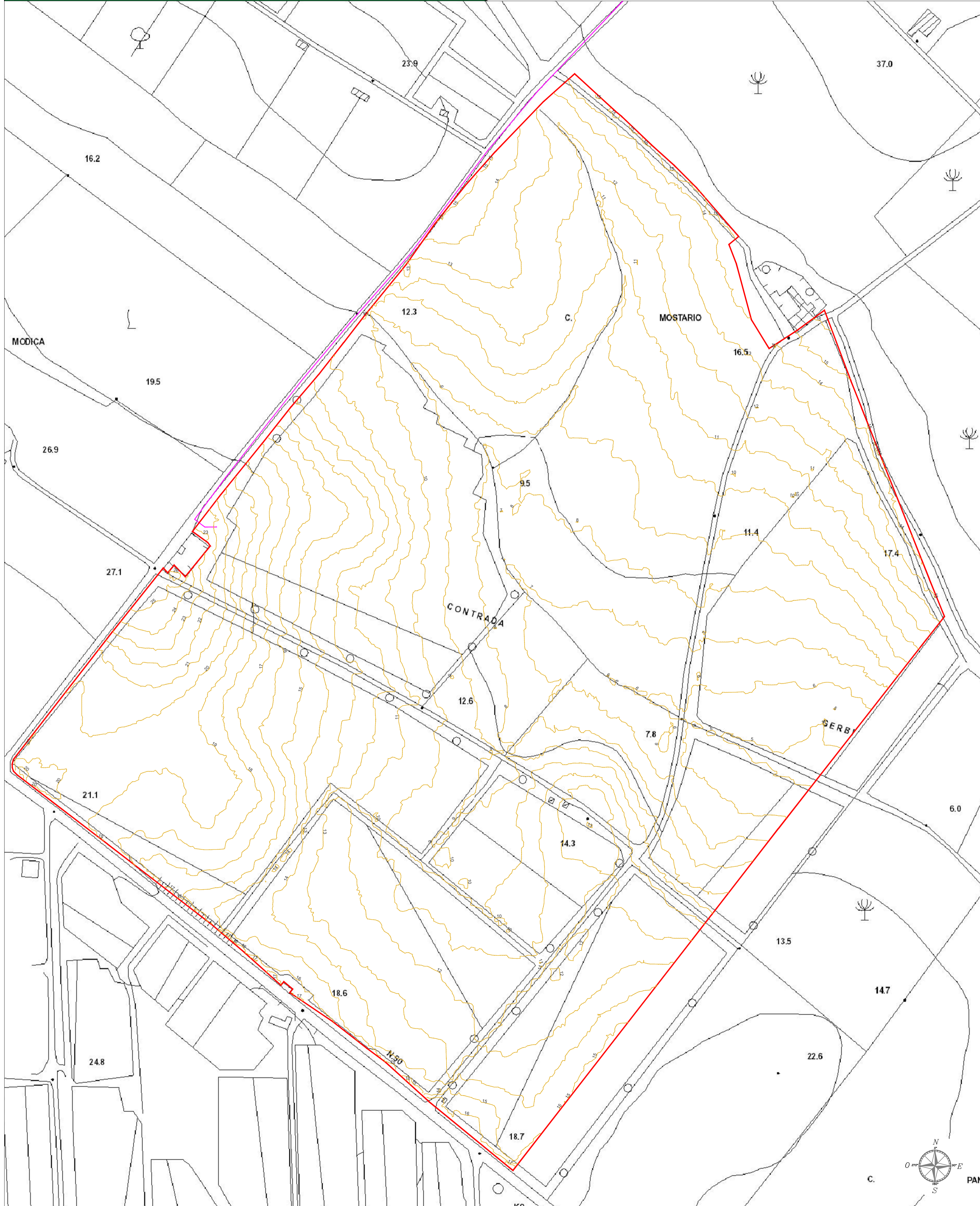
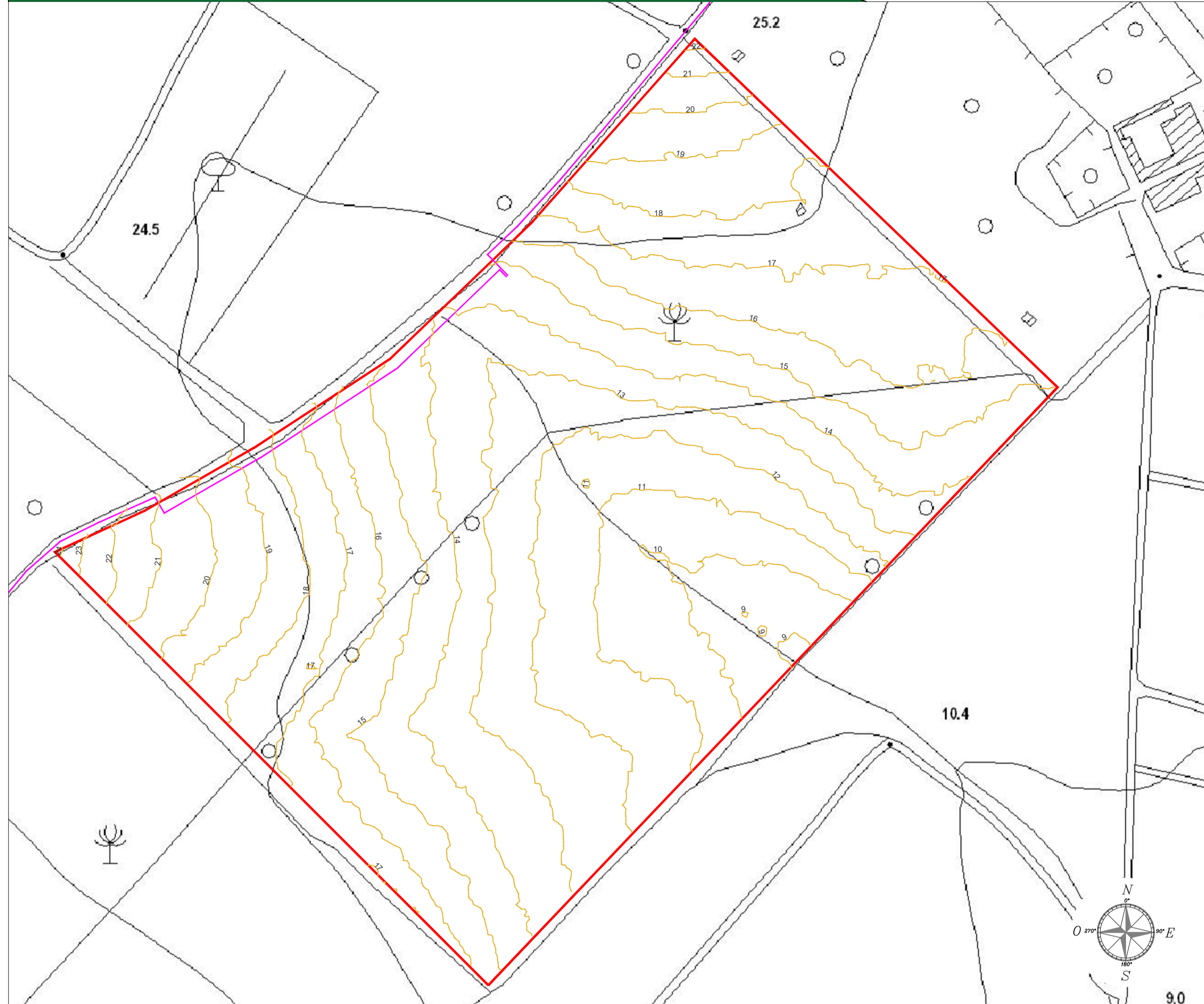


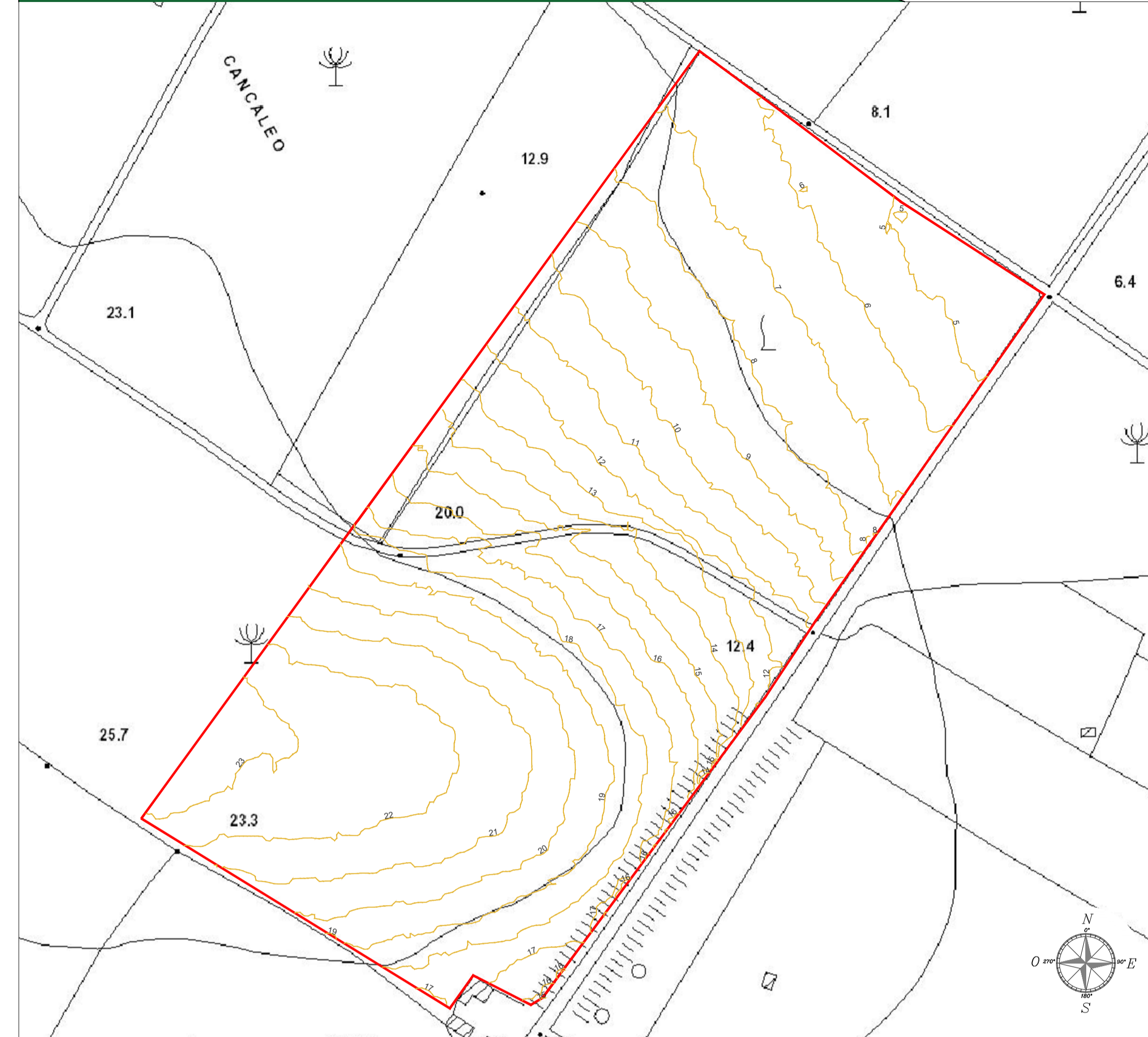
Corografia Area di Campo "1" su base CTR - Isoipse passo 1 m - Scala 1:2000



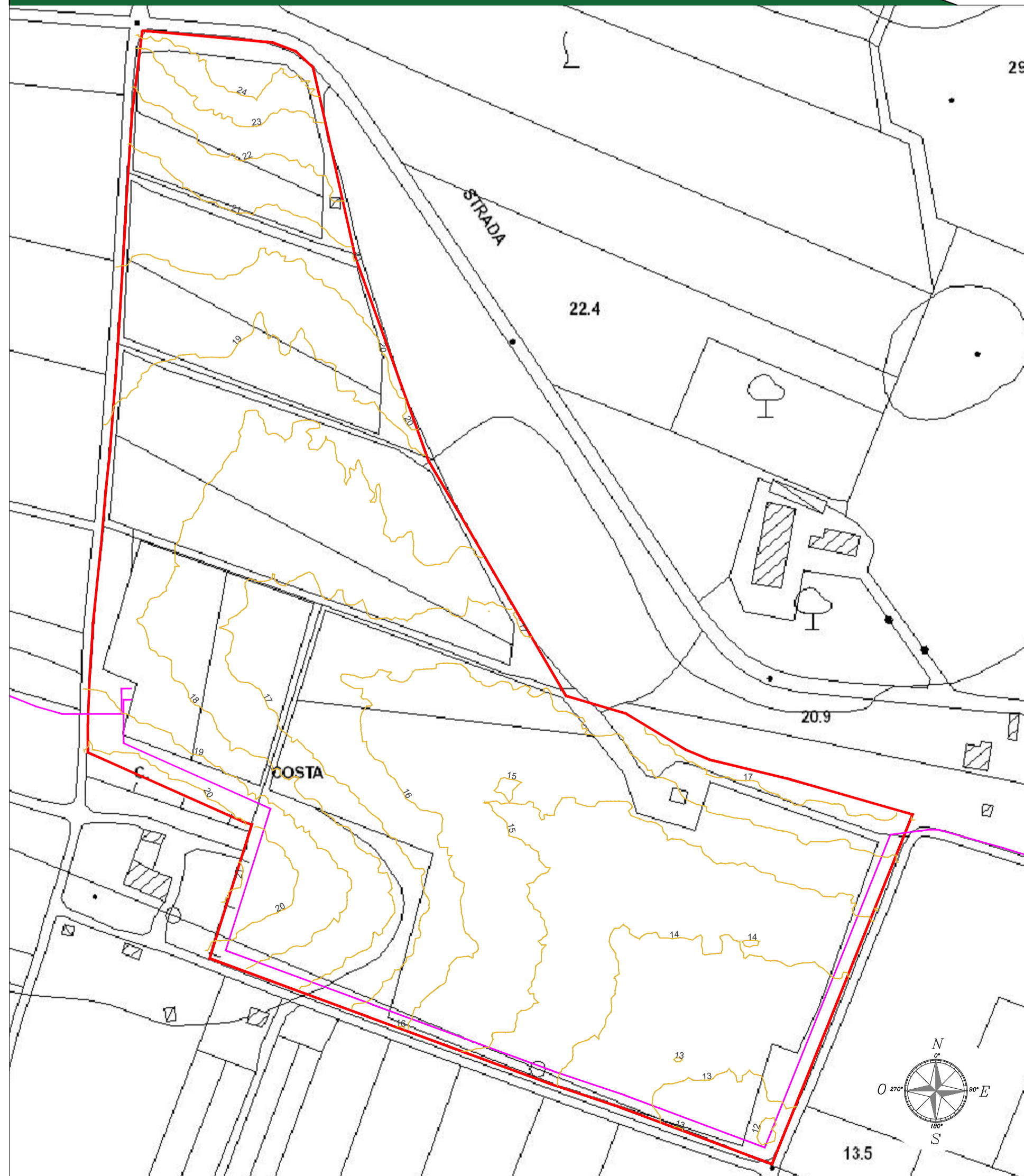
Corografia Area di Campo "2" su base CTR - Isoipse passo 1 m - Scala 1:2000



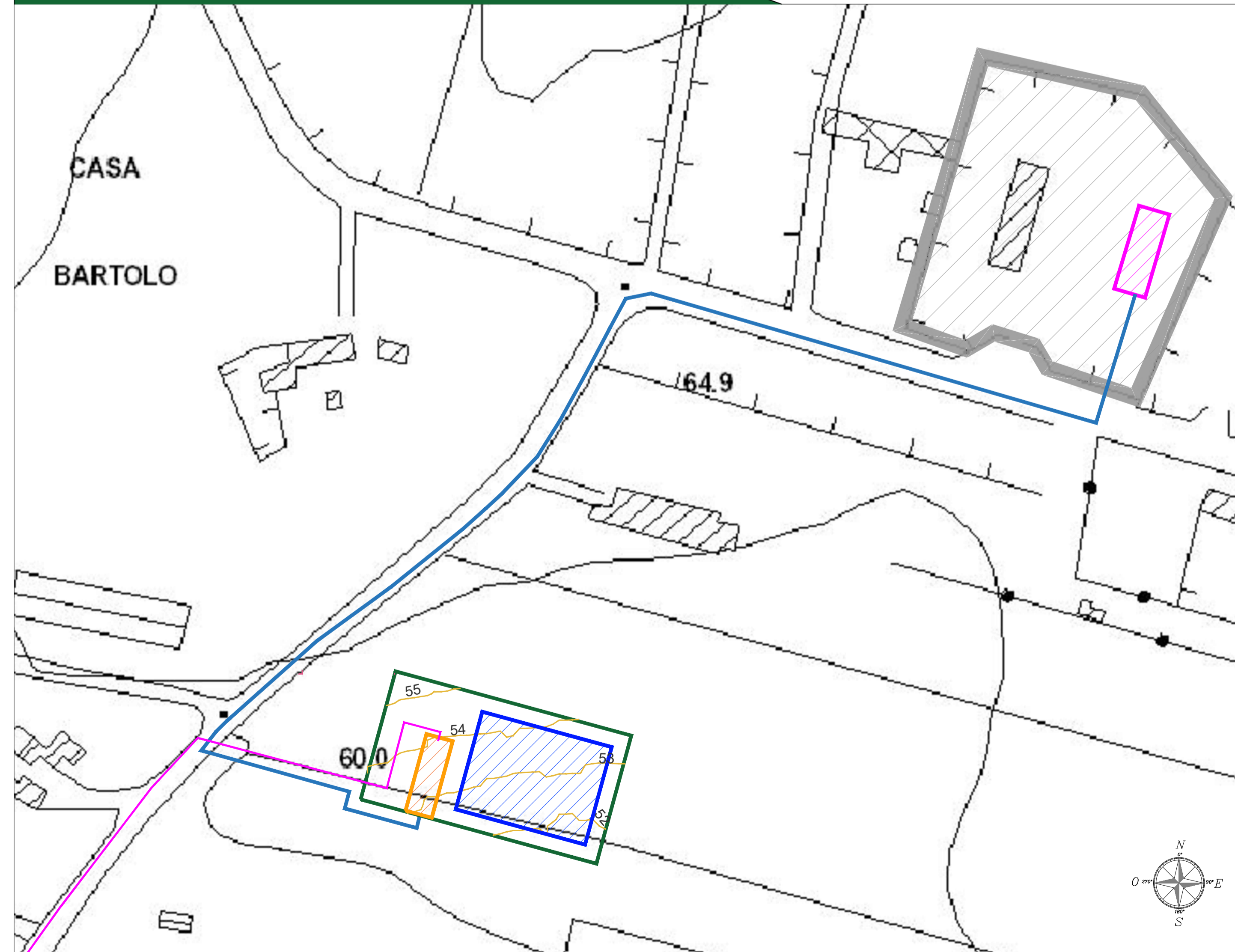
Corografia Area di Campo "3" su base CTR - Isoipse passo 1 m - Scala 1:2000



Corografia Area di Campo "4" su base CTR - Isoipse passo 1 m - Scala 1:2000



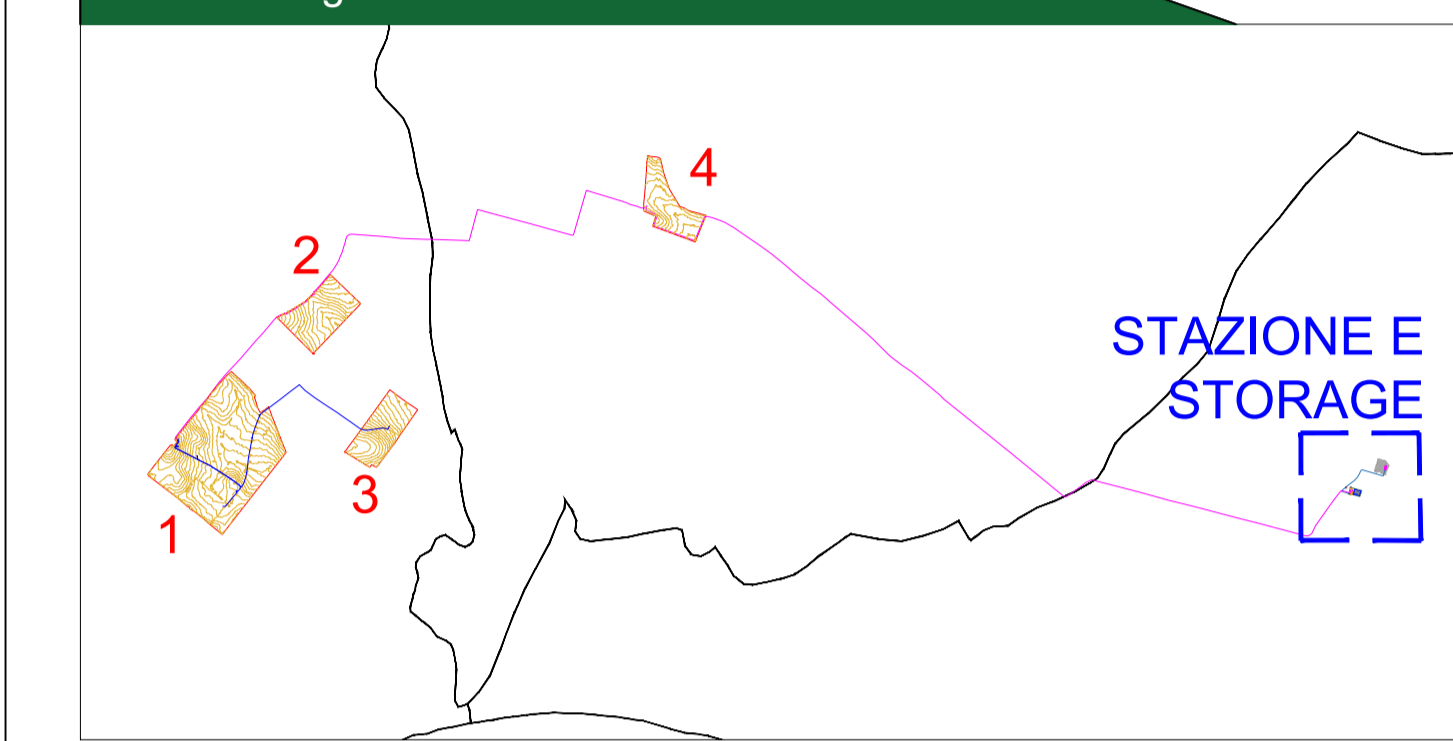
Corografia Storage e S.E. - Isoipse passo 1 m - Scala 1:1000



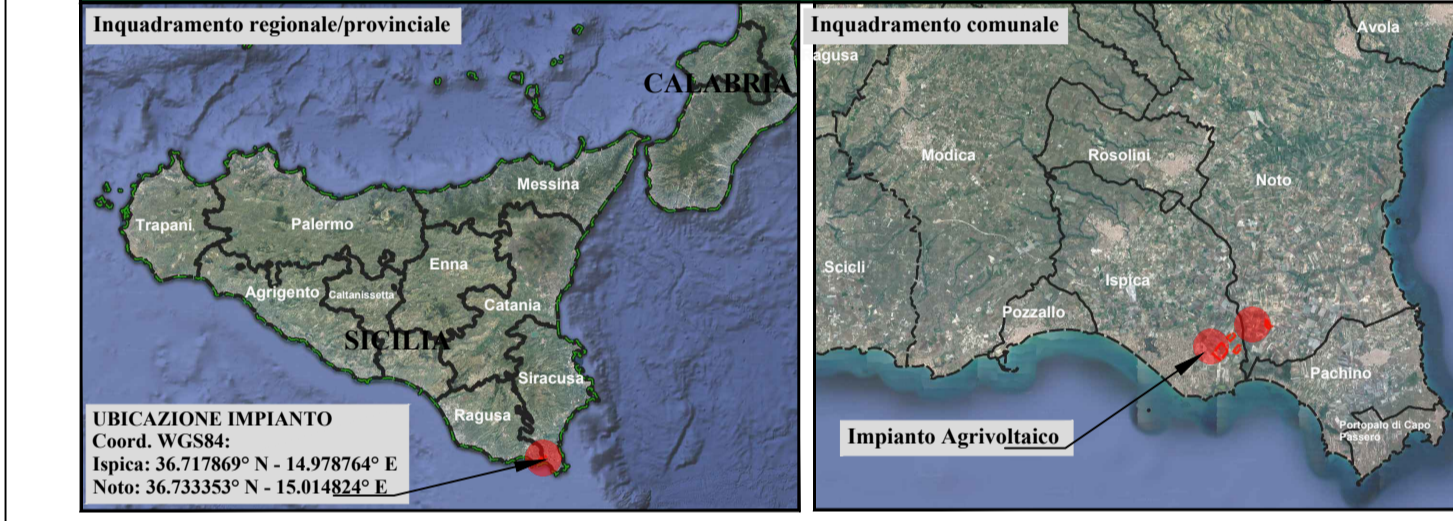
**Legenda generale**

Area contrattualizzata impianto a realizzarsi	Stazione utente a realizzarsi
Area recintata impianto a realizzarsi	Storage a realizzarsi
Cavidotto MT a realizzarsi	Sottostazione elettrica a realizzarsi
Cavidotto di collegamento MT a realizzarsi	Nuovo stallo 150kV CP "Pachino" a realizzarsi
Cavidotto AT a realizzarsi	CP "Pachino" esistente
Isoipse passo 1,00 m. Sistema di riferimento WGS84-UTM 33N	
Allimetrie della corografia coordinate con carte DTM della Regione Sicilia	

Planimetria generale d'insieme



Provincia di Ragusa (Ispica) e Siracusa (Noto) - KeyPlan



**CITTA' DI ISPICA**      **CITTA' DI NOTO**  
 REGIONE SICILIA

**IMPIANTO AGRIVOLTAICO "FATTORIA SOLARE GERB"**  
 della potenza di 38,096 MW in DC  
**PROGETTO DEFINITIVO**

COMMITTENTE:  
**REN** S.p.A.  
 REN 173 S.p.A.  
 Sede di Santa Caterina 2/1  
 16123 Genova (GE)  
 P.IVA 02644720993

PROGETTAZIONE:  
**TEKNE** SOCIETA' DI INGEGNERIA  
 TENE srl  
 Via Vittorio Veneto, 11 - 10123 TORINO  
 Tel. +39 011 523714 - 52381 - Fax +39 011 523715  
 www.gruppotekne.it - e-mail: corrad@gruppotekne.it

PROGETTISTA:  
 Ing. Renato Perfuso (Direttore Tecnico)

LEGALE RAPPRESENTANTE:  
 dott. Renato Mansi

<b>PD</b> PROGETTO DEFINITIVO	<b>COROGRAFIA DELL'AREA DI INTERVENTO</b>	Tavola: <b>AR02.1</b> Filename: <b>1000\AR02\Corografia\AR02.1.dwg</b>
Data l'emissione: Giugno 2023	Redatto: a. MESSO	Verificato: a. PERFUSO
Approvato: a. PERFUSO	Scala: 1:1000 1:2000	Protocollo Tekne: <b>TKA748</b>