

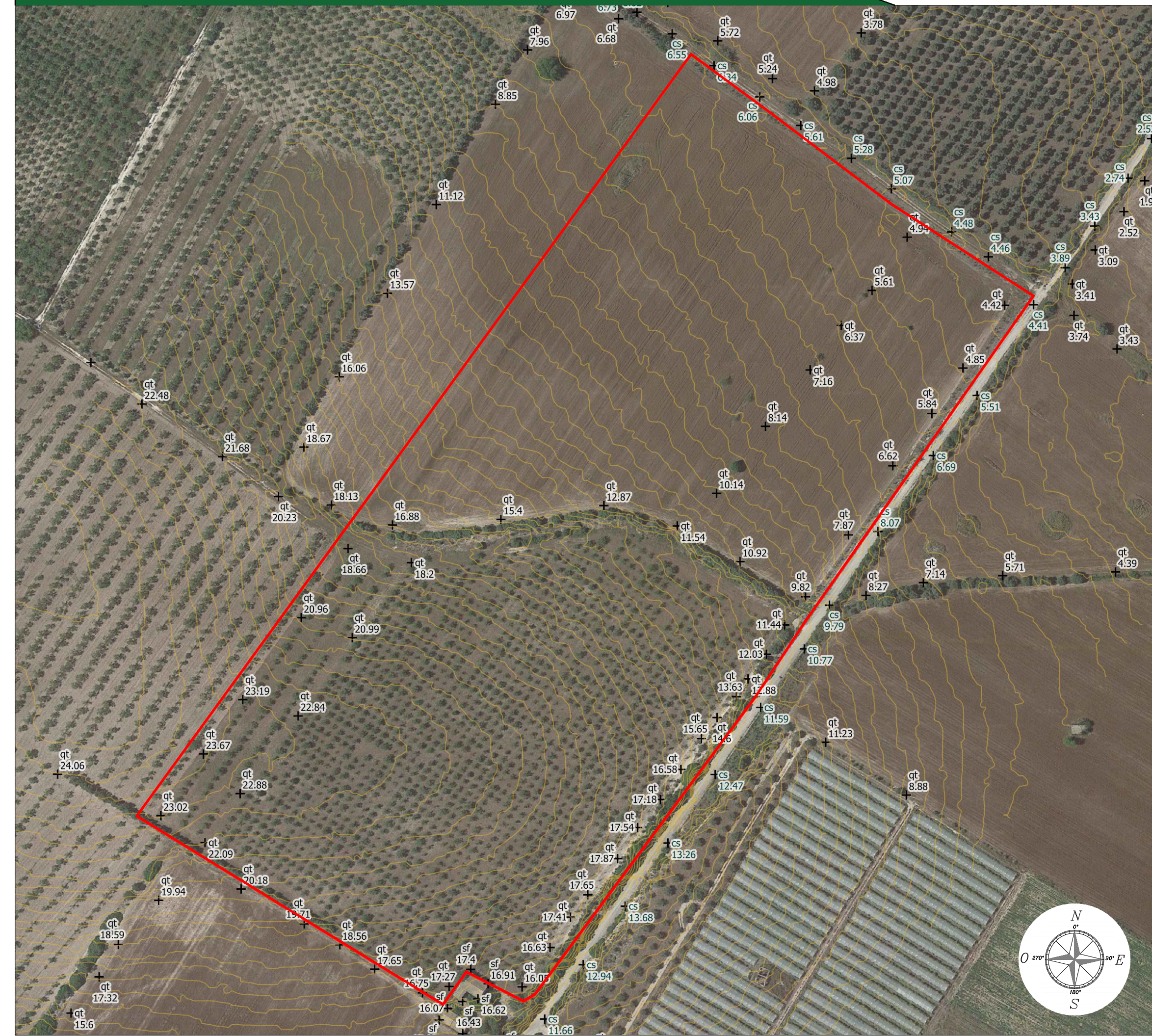
Rilievo Topografico Area Campo "1" - Scala 1:2000



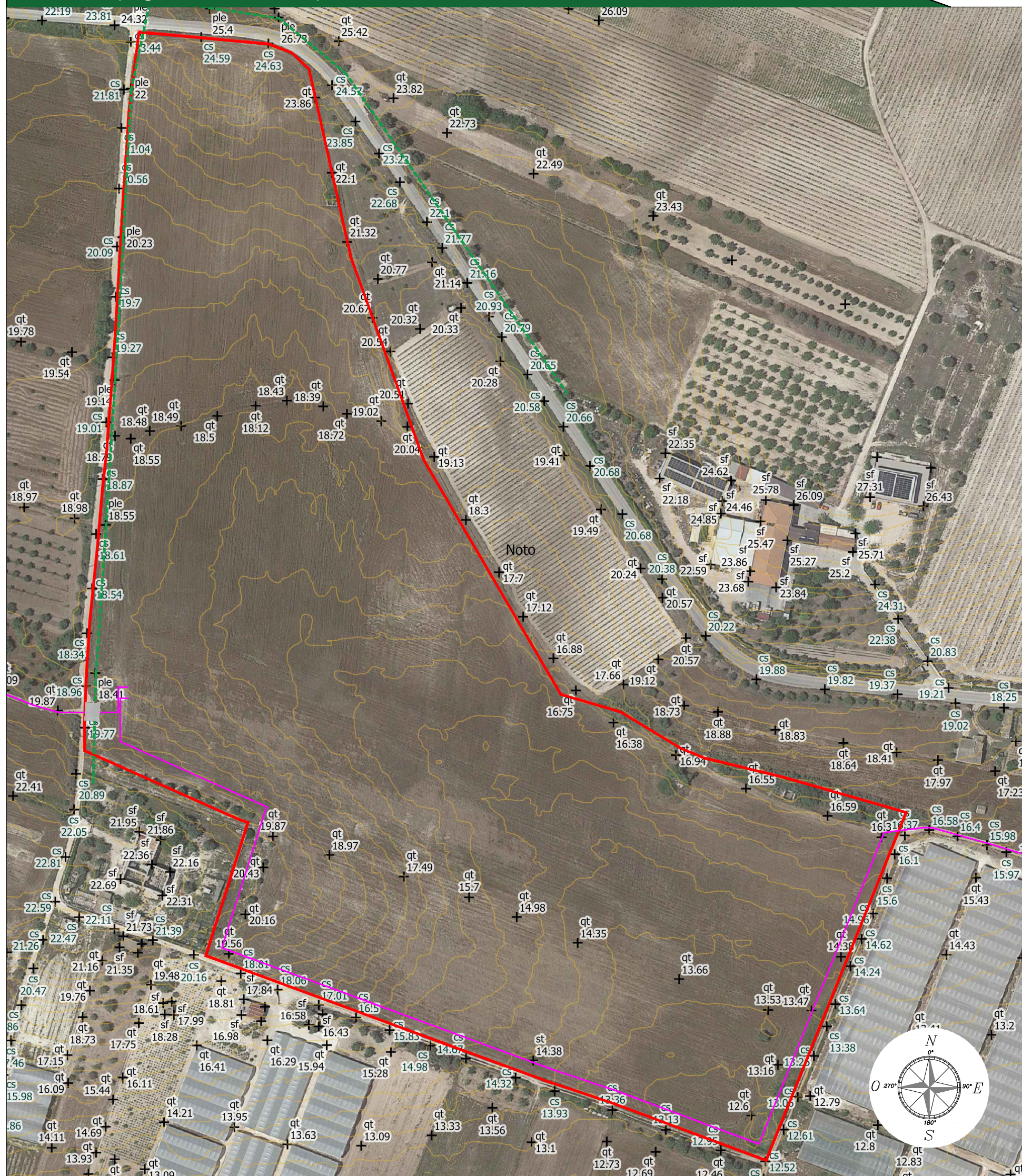
Rilievo Topografico Area Campo "2" - Scala 1:2000



Rilievo Topografico Area Campo "3" - Scala 1:2000



Rilievo Topografico Area Campo "4" - Scala 1:2000



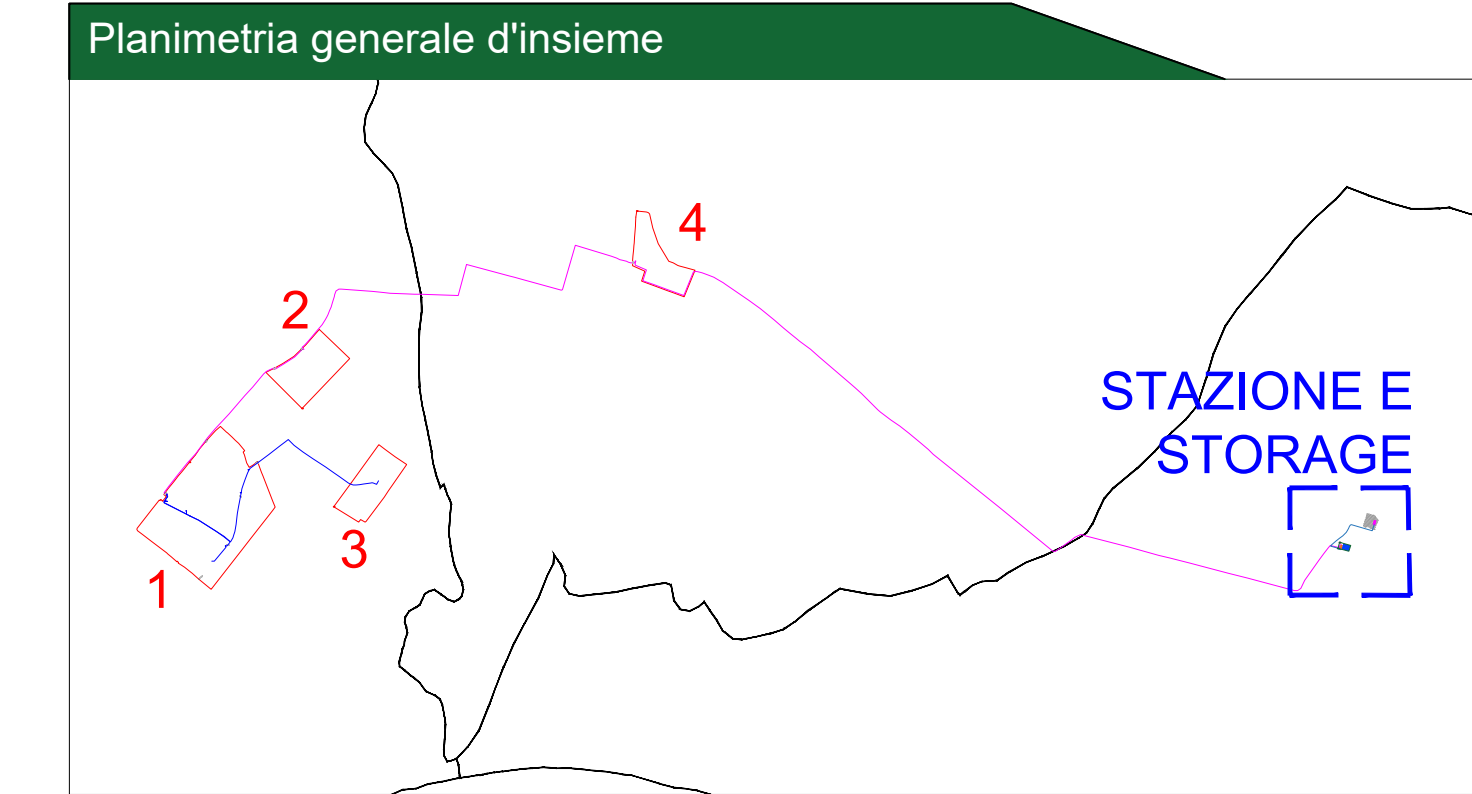
Rilievo topografico Area S.E. - Scala 1:2000



Legenda generale

| | |
|---|---|
| Area contrattualizzata impianto a realizzarsi | Cavidotto di connessione MT interrato a realizzarsi |
| Linea elettrica aerea esistente | Quota rilevata con strumento GPS marca TOPCON modello HIPER-V |
| Cavidotto di connessione MT aereo a realizzarsi | Isoipse 0,5 m |

qt = quota misurata entro terreno agricolo
 cs = quota misurata in corrispondenza dell'asse stradale
 as = quota misurata in corrispondenza di palificate appartenenti a linee elettriche aeree
 sf = quota misurata in corrispondenza di spigoli di fabbricato
 sr = quota misurata in corrispondenza di spigoli di recinzioni



Provincia di Ragusa (Ispica) e Siracusa (Noto) - KeyPlan

Inquadramento regionale/provinciale

Inquadramento comunale

UBICAZIONE IMPIANTO
 Coord. WGS84
 Ispica: 36°37'39" N - 14°17'04" E
 Noto: 36°33'30" N - 15°04'22" E

CITTA' DI ISPICA **CITTA' DI NOTO**
 REGIONE SICILIA

IMPIANTO AGRIVOLTAICO
"FATTORIA SOLARE GERBI"
 della potenza di 38.096 MW in DC
PROGETTO DEFINITIVO

COMMITTENTE: **REN** S.p.A.
 REN 173 S.p.A.
 Sala di Santa Caterina 2/1
 16123 Genova (GE)
 P.IVA 0264700016

PROGETTAZIONE: **TEKNE** SOCIETA DI INGEGNERIA
 TEKNE srl
 Via Vittorio Veneto, 11 - 10122 ANCONA
 Tel. +39 051 50374 - 05241 - Fax +39 051 50375
 www.grupporen.it - e-mail: comit@gruppoitekne.it

PROGETTISTA: Ing. Renato Parusso (Direttore Tecnico)
 LEGALE RAPPRESENTANTE: dott. Renato Marasi

PD

PROGETTO DEFINITIVO

Emesso: **Giugno 2023**

| | | | | |
|---|--------|------------|-----------|--------|
| 1 | Emesso | Verificato | Approvato | Scala |
| 2 | Emesso | Verificato | Approvato | 1:2000 |
| 3 | Emesso | Verificato | Approvato | |
| 4 | Emesso | Verificato | Approvato | |

RILIEVO TOPOGRAFICO

File name: AR02.2

Protocollo Tekne: TKA748