

PTPR Ragusa e Siracusa - Beni paesaggistici - VIR - Scala 1:25.000



Legenda PTPR Ragusa e Siracusa

- PTPR Ragusa e Siracusa - Beni paesaggistici**
- aree boscate - art.142, lett. g, D.lgs.42/04
 - aree costa 300m- art.142, lett.a, D.lgs. 42/04
 - aree laghi 300m- art.142, lett. b, D.lgs. 42/04
 - aree riserve regionali - art.142, lett. f, D.lgs.42/04
 - aree tutelate - art.136, D.lgs.42/04
 - paesaggi locali
 - aree di interesse archeologico - art.142, lett. m, D.lgs.42/04
 - aree fiumi 150m- art.142, lett. c, D.lgs.42/04
 - aree tubolate - art.134, lett. c, D.lgs. 42/04
 - zone umide - art.142, lett. i, D.lgs.42/04
 - Vincoli Archeologici art.10 D.lgs. 42/04
- Vincoli In Rete**
- Archeologici di interesse culturale non verificato
 - Archeologici di non interesse culturale
 - Archeologici con verifica di interesse culturale in corso
 - Archeologici di interesse culturale dichiarato
 - Archeologici in area di interesse culturale dichiarato
 - Architettonici di interesse culturale non verificato
 - Architettonici di non interesse culturale
 - Architettonici con verifica di interesse culturale in corso
 - Architettonici di interesse culturale dichiarato
 - Architettonici in area di interesse culturale dichiarato
 - Parchi e giardini di interesse culturale non verificato
 - Parchi e giardini di non interesse culturale
 - Parchi e giardini con verifica di interesse culturale in corso
 - Parchi e giardini di interesse culturale dichiarato
 - Parchi e giardini in area di interesse culturale dichiarato
- PTPR Ragusa e Siracusa - Regimi normativi**
- Livelli di tutela 1
 - Livelli di tutela 2
 - Livelli di tutela 3
 - Paesaggi locali
 - Contesti
 - Area di recupero

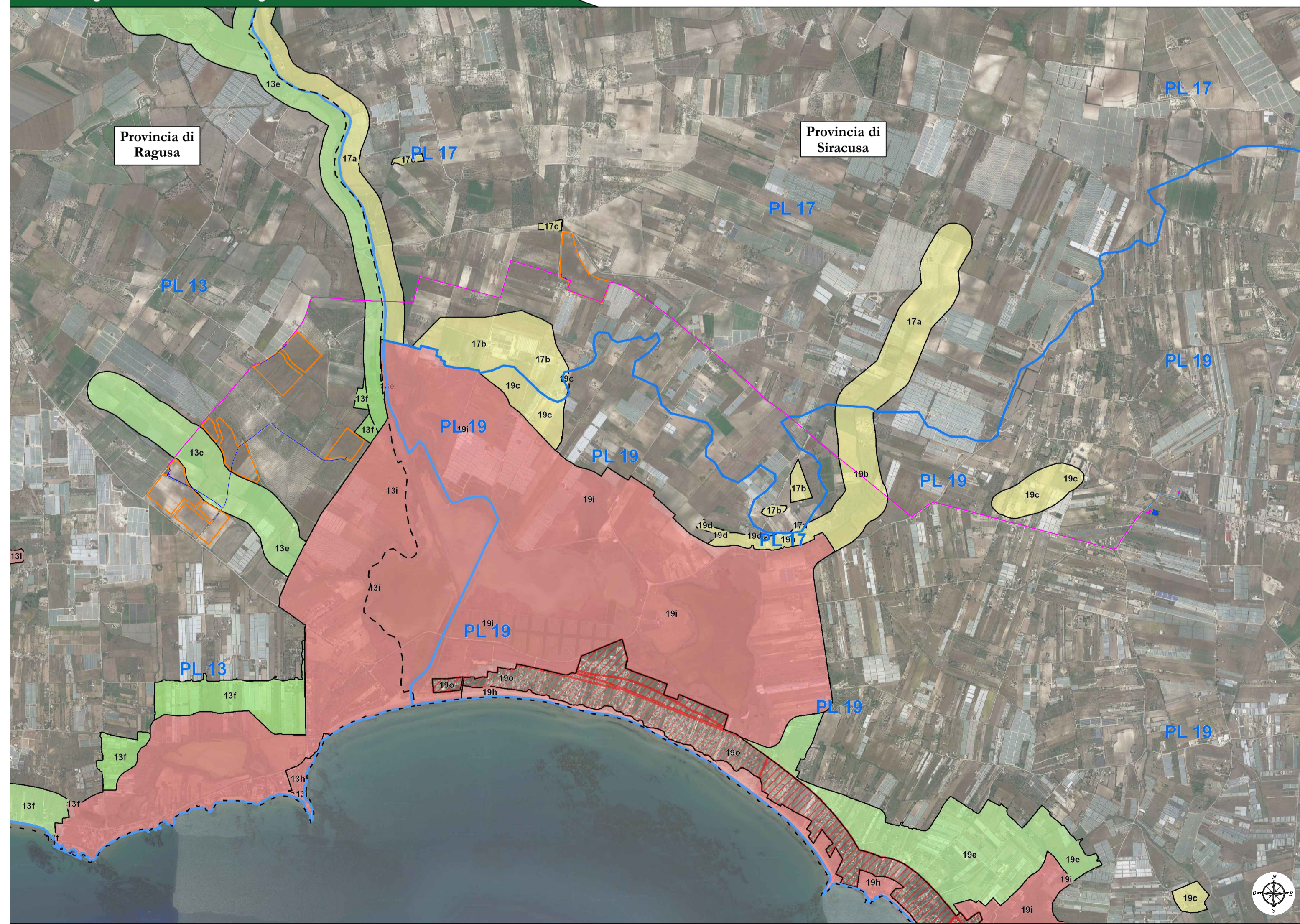
PTPR Ragusa e Siracusa - Componenti paesaggistici - Scala 1:25.000



Legenda generale

- Area recintata impianto a realizzarsi
- Cavidotto MT a realizzarsi
- Cavidotto di collegamento MT a realizzarsi
- Cavidotto AT a realizzarsi
- Stazione utente a realizzarsi
- Storage a realizzarsi
- Sottostazione elettrica a realizzarsi
- Nuovo stallo 150kV CP "Pachino" a realizzarsi
- CP "Pachino" esistente

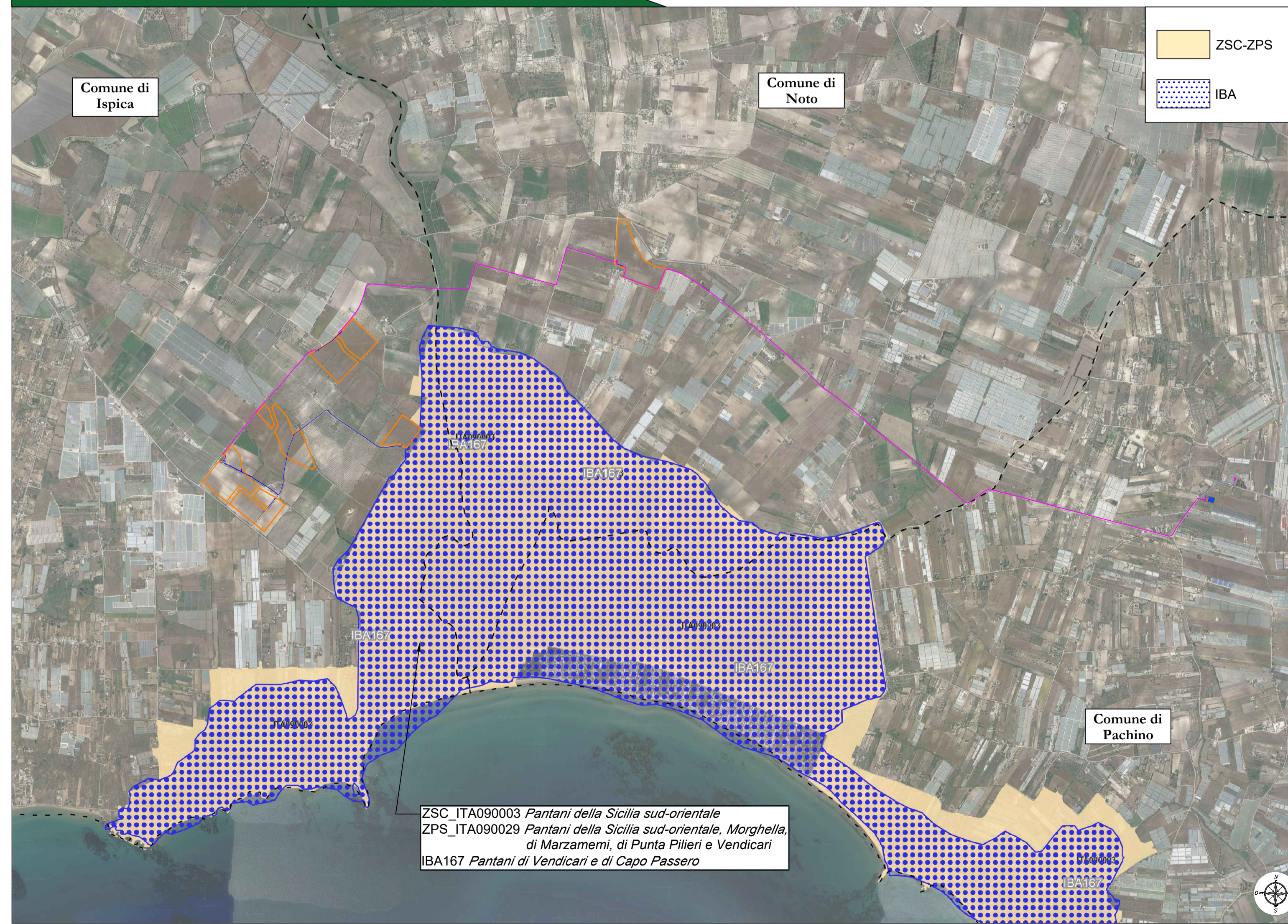
PTPR Ragusa e Siracusa - Regimi normativi - Scala 1:25.000



Legenda PTPR Ragusa e Siracusa

- PTPR Ragusa e Siracusa - Componenti paesaggistiche**
- viabilità storica
 - Tracce
 - Sentieri
 - Strade principali
 - Strati panoramici
 - sorgenti
 - parchi_archeo
 - Paesaggi locali
 - nuclei storici
 - grotte
 - grotta
 - ferrovia storica
 - crinali
 - crinali collinari
 - crinali montani
 - centri storici
 - carsismo
 - cunicolo di cava
 - dolina
 - pozzo
 - pozzo
 - pozzo
 - pozzo
 - pozzo
 - voragine
 - biotopi
 - aree di interesse archeologico
 - aree archeologiche
 - 114 panoramica
- beni isolati**
- A1 - Torri
 - A2 - Bastioni, castelli, fortificazioni, rivellini
 - A3 - Capitanerie, castelli, caserme, depositi di polvere, fortili, dogane
 - B1 - Abbazie, badie, collegi, conventi, eremi, monasteri, santuari
 - B2 - Cappelle, chiese
 - B3 - Cimiteri, ossari
 - C1 - Casine, casini, palazzetti, palazzine, palazzi, ville, villette, villini
 - C2 - Casine, casini, palazzetti, palazzine, palazzi, ville, villette, villini
 - D1 - Aziende, bagli, casali, cortili, fattorie, fondi, casene, masserie, robbe rurali
 - D2 - Case coloniche, depositi frumentari, magazzini, stalle
 - D3 - Cantine, olearie, palmenti, stabilimenti enologici, trappeti
 - D4 - Mulini
 - D5 - Abbeveratoi, cisterne, fontane, gebbie, norie o senie, pozzi, vasche
 - D6 - Torrioni
 - D8 - Cave, miniere, scifare
 - D9 - Calcari, fornaci, forni, stazzoni
 - E1
 - E2
 - E4 - Alberghi, colonie marine, fondaci, locande, rifugi, ristoranti, taverne
 - E5 - Asili dei poveri, gesometri, lazzareti, macelli, ospedali, scuole, telegrafi
 - E6 - Fanali, fari, fari-lanterne, semafori

Carta ZSC-ZPS-IBA - Scala 1:25.000



CITTA' DI ISPICA CITTA' DI NOTO
REGIONE SICILIA

**IMPIANTO AGRIVOLTAICO
"FATTORIA SOLARE GERBI"**
della potenza di 38,096 MW in DC
PROGETTO DEFINITIVO

COMMITTENTE: **REN 173 S.r.l.**
Salita di Santa Caterina 2/1
16123 Genova (GE)
P.IVA 03644720993

PROGETTAZIONE: **TEKNE** SOCIETÀ DI INGEGNERIA
TEKNE srl
Via Vincenzo Gioberti, 11 - 76133 ANDRIA
Tel. +39 0883 500714 - 503041 - Fax +39 0883 850916
www.progettatekne.it e-mail: centrali@progettatekne.it

PROGETTISTA: **Ing. Renato Ferraro** (Direttore Tecnico)
LEGALE RAPPRESENTANTE: **dott. Renato Mansi**

REGIONE SICILIANA
DIREZIONE REGIONALE
DELL'AMBITO TERRITORIALE
E PAESAGGISTICO

TEKNE
SOCIETÀ DI INGEGNERIA

PD PROGETTO DEFINITIVO	CARTA DELLA PIANIFICAZIONE E TUTELA PTPR Provincia di Ragusa e Siracusa ZSC, ZPS e IBA	Tavola: AR04.1
Data 1° emissione: Giugno 2023	Redatto: A.P.BAR	Verificato: G.FERRARO
Approvato: A.FERRARO	Scala: 1:25.000	Protocollo Tekne: TKA748