

Cavo di media tensione
3X (2x300) mmq alluminio

Comune di Pachino

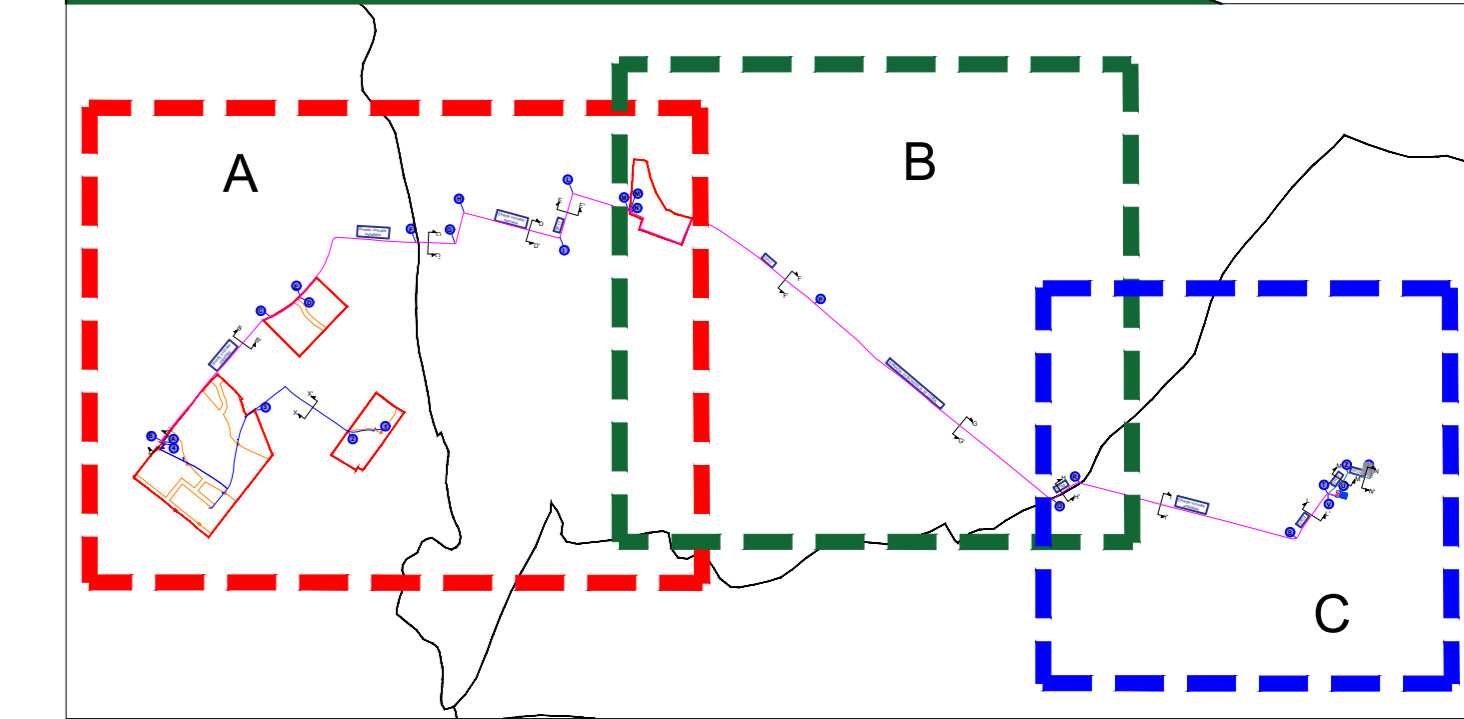
Comune di Noto

CAVIDOTTO DI COLLEGAMENTO DA CABINA DI RACCOLTA 1 A CABINA DI RACCOLTA 2		
Tipologia	Denominazione	L (m)
A-B	Tratto su terreno agricolo	Area impianto 25
B-C	Tratto su Strada asfaltata	- 1095
C-D	Tratto su terreno agricolo	Area impianto 260
		1380
CAVIDOTTO DI COLLEGAMENTO DA CABINA DI RACCOLTA 2 A CABINA DI RACCOLTA GENERALE		
D-E	Tratto su terreno agricolo	Area impianto 20
E-F	Tratto su Strada asfaltata	- 1010
F-G	Tratto su terreno agricolo	- 246
G-H	Tratto su Strada sterrata	- 212
H-I	Tratto su Strada sterrata	- 860
I-L	Tratto su Strada asfaltata	S.P.n.11 305
L-M	Tratto su terreno agricolo	- 392
M-M'	Tratto su Strada sterrata	- 10
M'-N	Tratto su terreno agricolo	Area impianto 25
		2880
CAVIDOTTO DI CONNESSIONE ESTERNO DA CABINA DI RACCOLTA GENERALE A SOTTOSTAZIONE DI ELEVAZIONE		
N-O	Tratto su terreno agricolo	Area impianto 650
O-P	Tratto su Strada asfaltata	S.P.n.11 990
P-Q	Tratto su Strada asfaltata	Strada di Bonifica 33 cuba 2045
Q-R	Tratto su Strada asfaltata	S.P.n.44 220
R-S	Tratto su Strada sterrata	- 1480
S-T	Tratto su Strada asfaltata	S.R.n.14 365
T-U	Tratto su terreno agricolo	Area stazione 90
		5840
CAVIDOTTO AT		
Tipologia	Denominazione	L(m)
U-V	Tratto su terreno agricolo	- 80
V-Z	Tratto su Strada asfaltata	S.R.n.14 200
Z-A'	Tratto su Strada asfaltata	S.P.n.22 195
		475

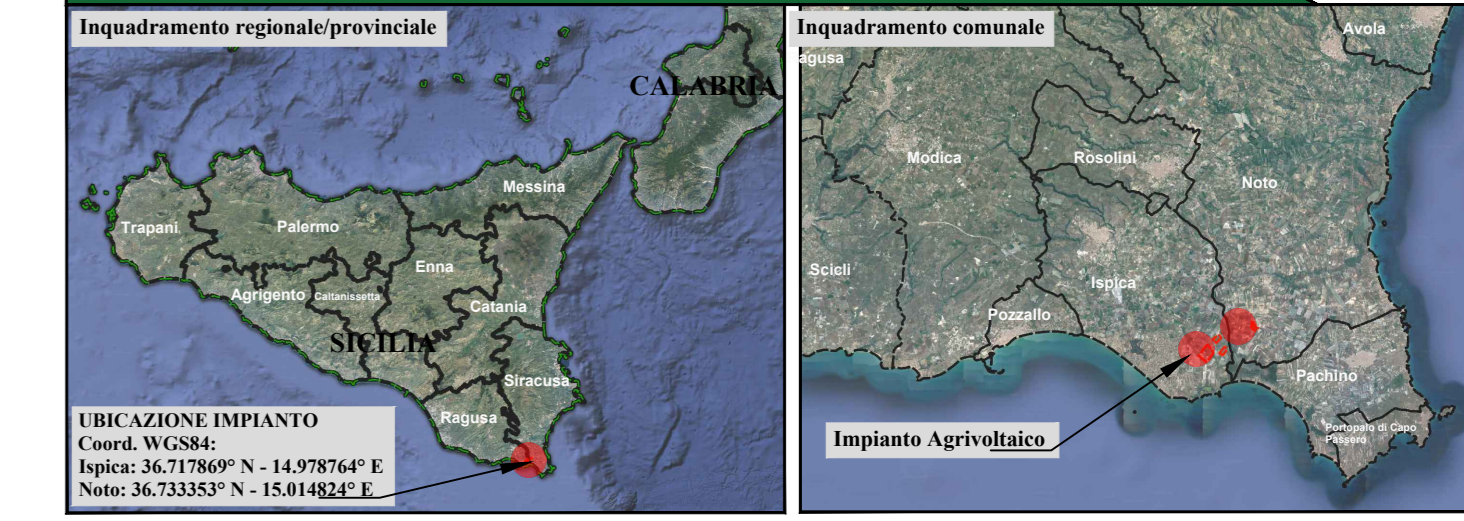
Legenda generale

	Area contrattualizzata impianto a realizzarsi		Stazione utente a realizzarsi
	Area recintata impianto a realizzarsi		Storage a realizzarsi
	Cavidotto MT a realizzarsi		Sottostazione elettrica a realizzarsi
	Cavidotto di collegamento MT a realizzarsi		Nuovo stallo 150kV CP "Pachino" a realizzarsi
	Cavidotto AT a realizzarsi		CP "Pachino" esistente

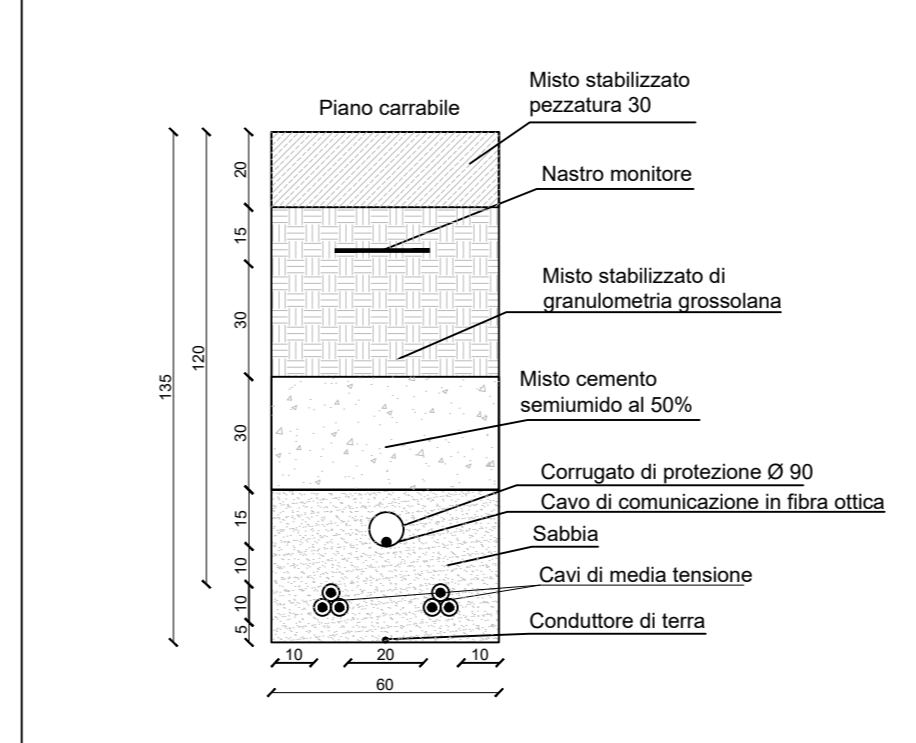
Planimetria generale d'insieme



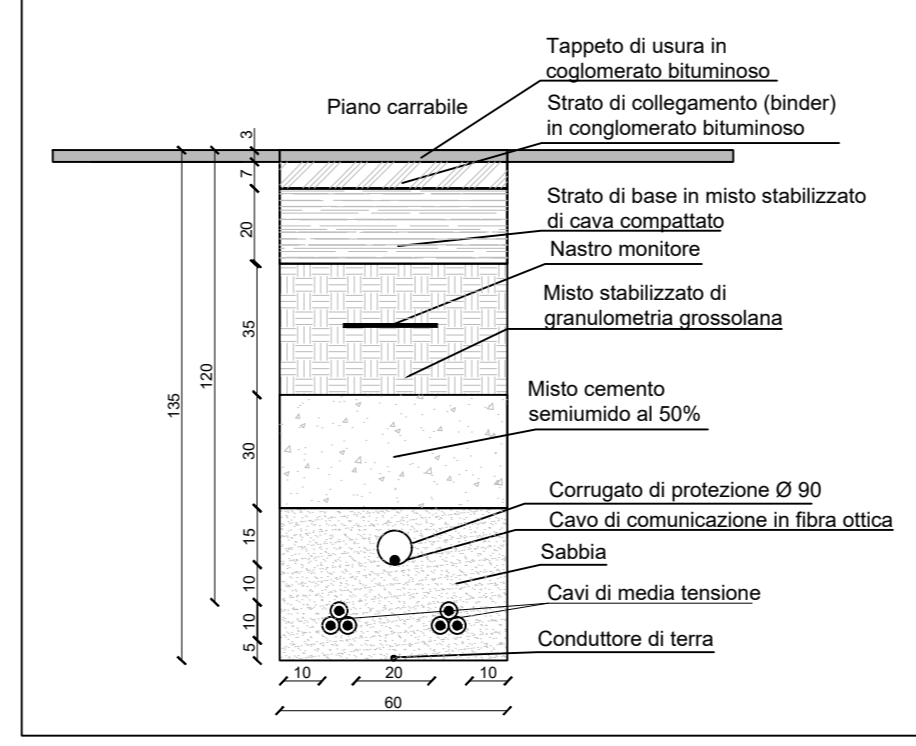
Provincia di Ragusa (Ispica) e Siracusa (Noto) - KeyPlan



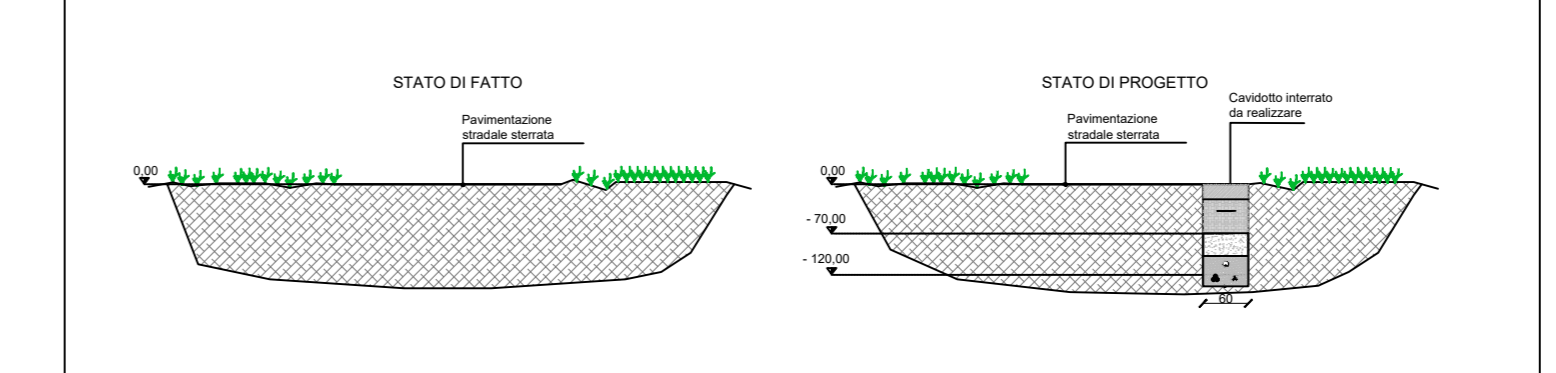
SEZIONE TIPO SU VIABILITA' ESISTENTE NON ASFALTATA



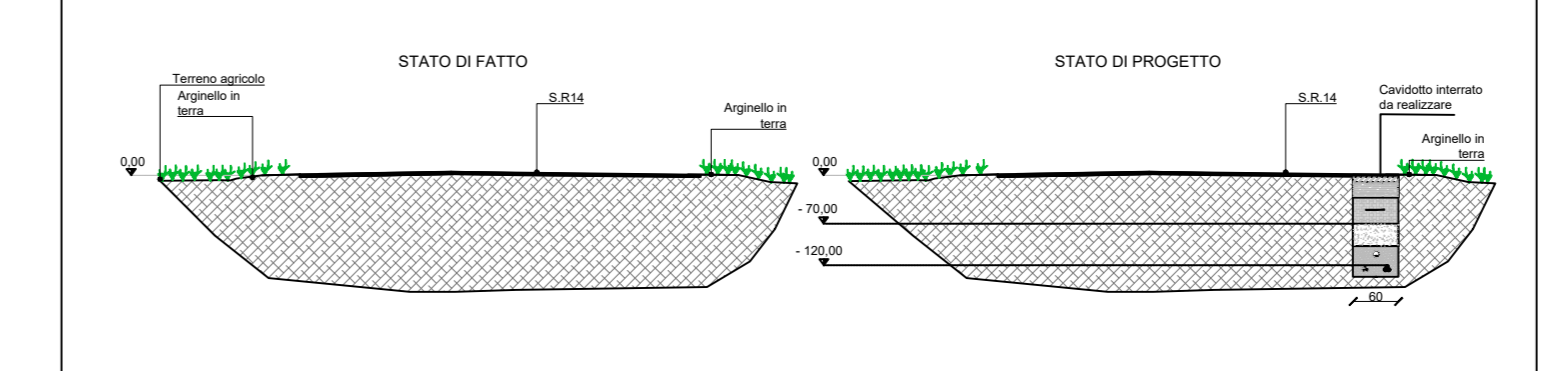
SEZIONE TIPO SU VIABILITA' ESISTENTE ASFALTATA



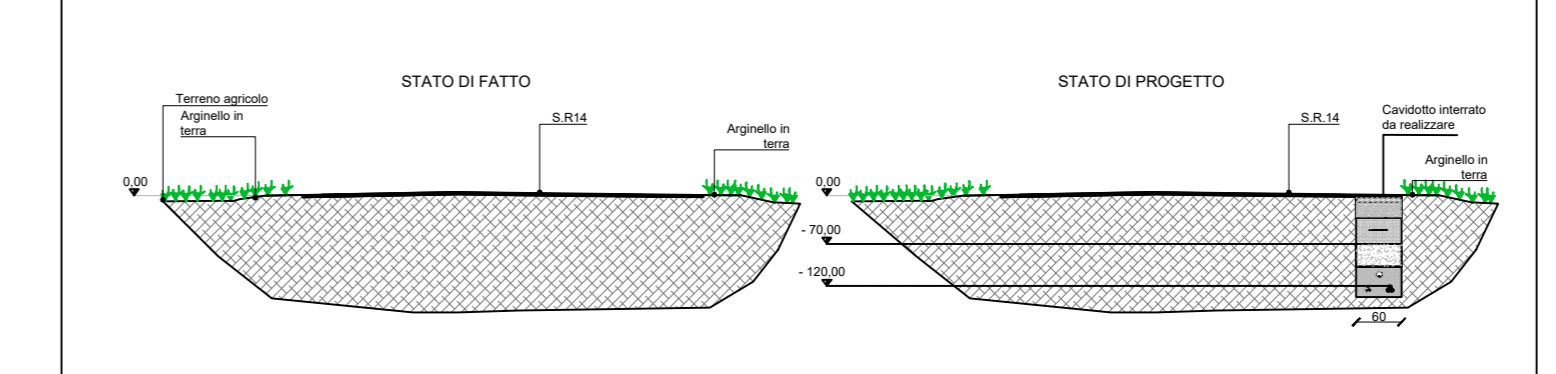
Sezione Tratto II' - Percorso su strada sterrata - Scala 1:100



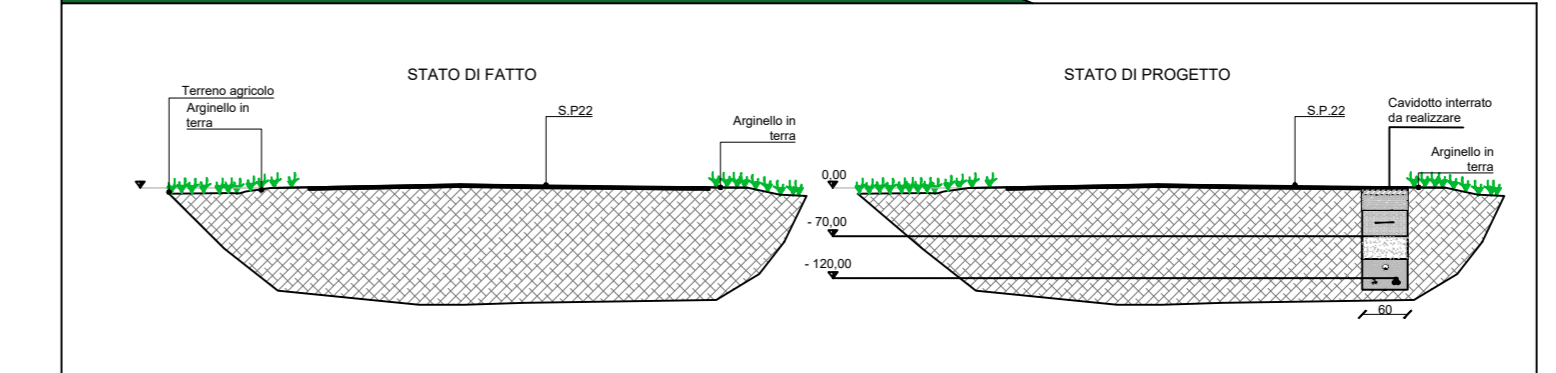
Sezione Tratto LL' - Percorso su strada Regionale asfaltata - Scala 1:100



Sezione Tratto MM' - Percorso su strada Regionale asfaltata - Scala 1:100



Sezione Tratto NN' - Percorso su strada Regionale asfaltata - Scala 1:100



CITTA' DI ISPICA **CITTA' DI NOTO**
REGIONE SICILIA

IMPIANTO AGRIVOLTAICO "FATTORIA SOLARE GERBI"
della potenza di 38.096 MW in DC
PROGETTO DEFINITIVO

COMMITTENTE: **REN 173 S.r.l.**
Salita di Santa Caterina 2/1
16123 Genova (GE)
P.IVA 0264720993

PROGETTAZIONE: **TEKNE** SOCIETA' DI INGEGNERIA
TEKNE srl
Via Vincenzo Gioberti, 11 - 19123 ANZOLA
Tel. +39 0885 53374 - 533841 - Fax +39 0885 532915
www.progettatec.it e-mail: cont@progettatec.it

PROGETTISTA: **ING. RENATO PERLUSSO** (Direttore Tecnico)
LEGALE RAPPRESENTANTE: **DOCT. RENATO MANI**

PD
PROGETTO DEFINITIVO

DATA 1° EMISSIONE: **Giugno 2023**

CAVIDOTTO DI CONNESSIONE - PERCORSO ED OPERE DA REALIZZARE SU BASE CTR

Tavolo: **AR07.2.3**
File name: **PROGETTO DEFINITIVO CAVIDOTTO DI CONNESSIONE CTR**
Protocollo Tekne: **TKA748**

Scale: 1:5000 / 1:100