



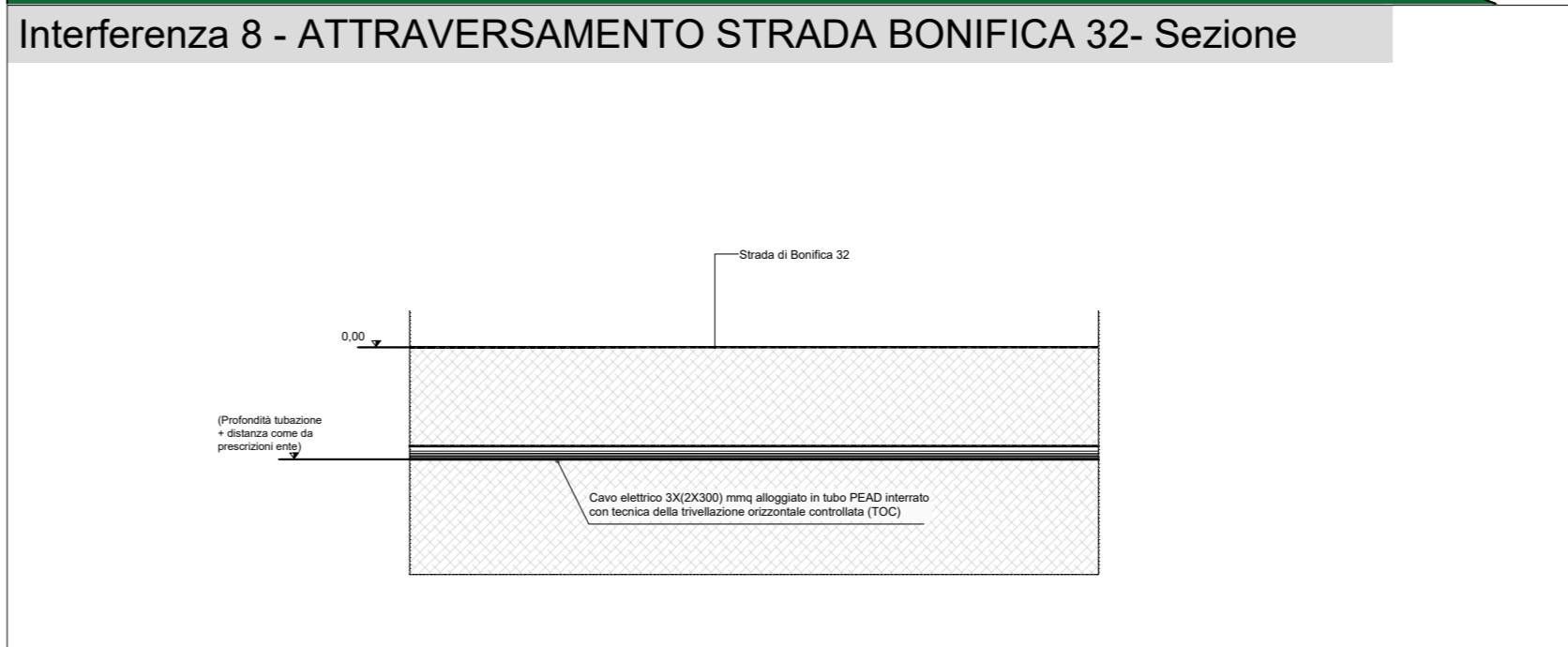
Risoluzione interferenza 7 (scala 1:100)



Interferenza 7 - Report fotografico



Risoluzione interferenza 8 (scala 1:100)



Interferenza 8 - Report fotografico



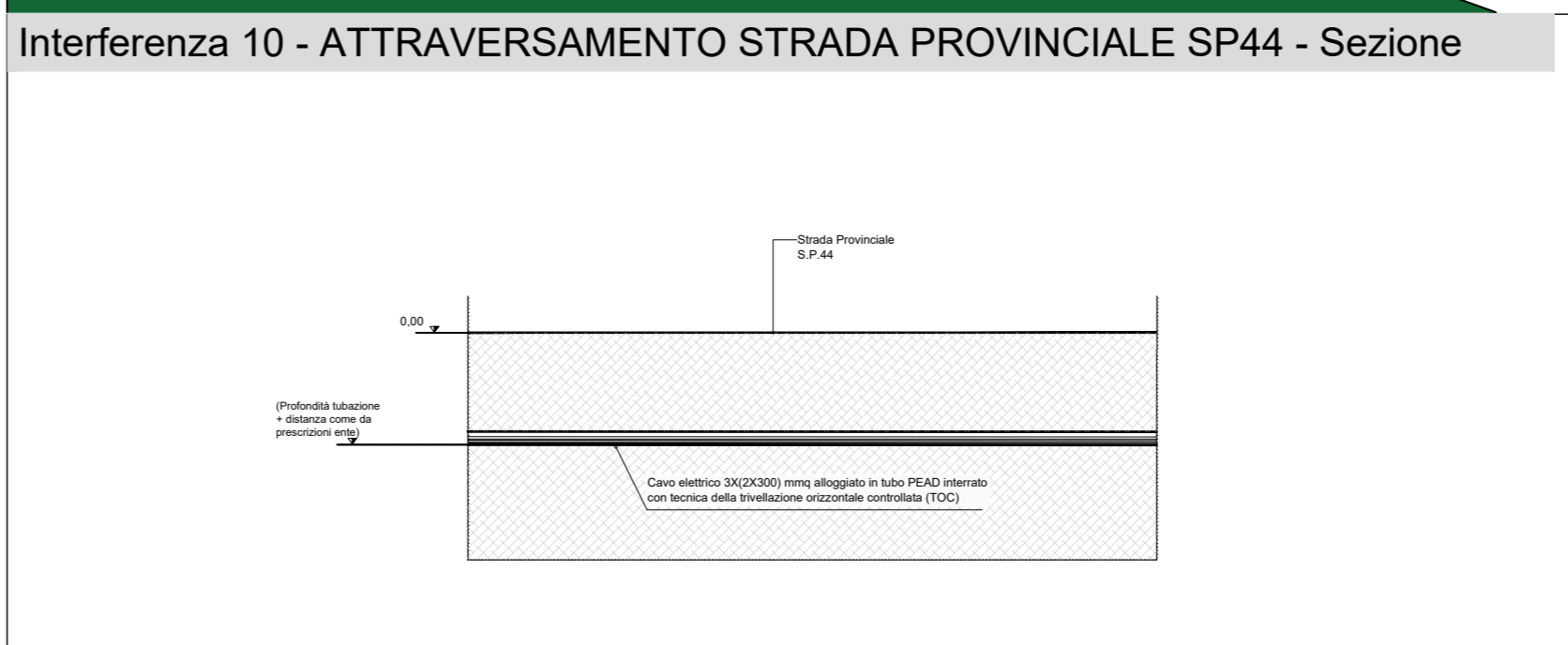
Risoluzione interferenza 9 (scala 1:100)



Interferenza 9 - Report fotografico



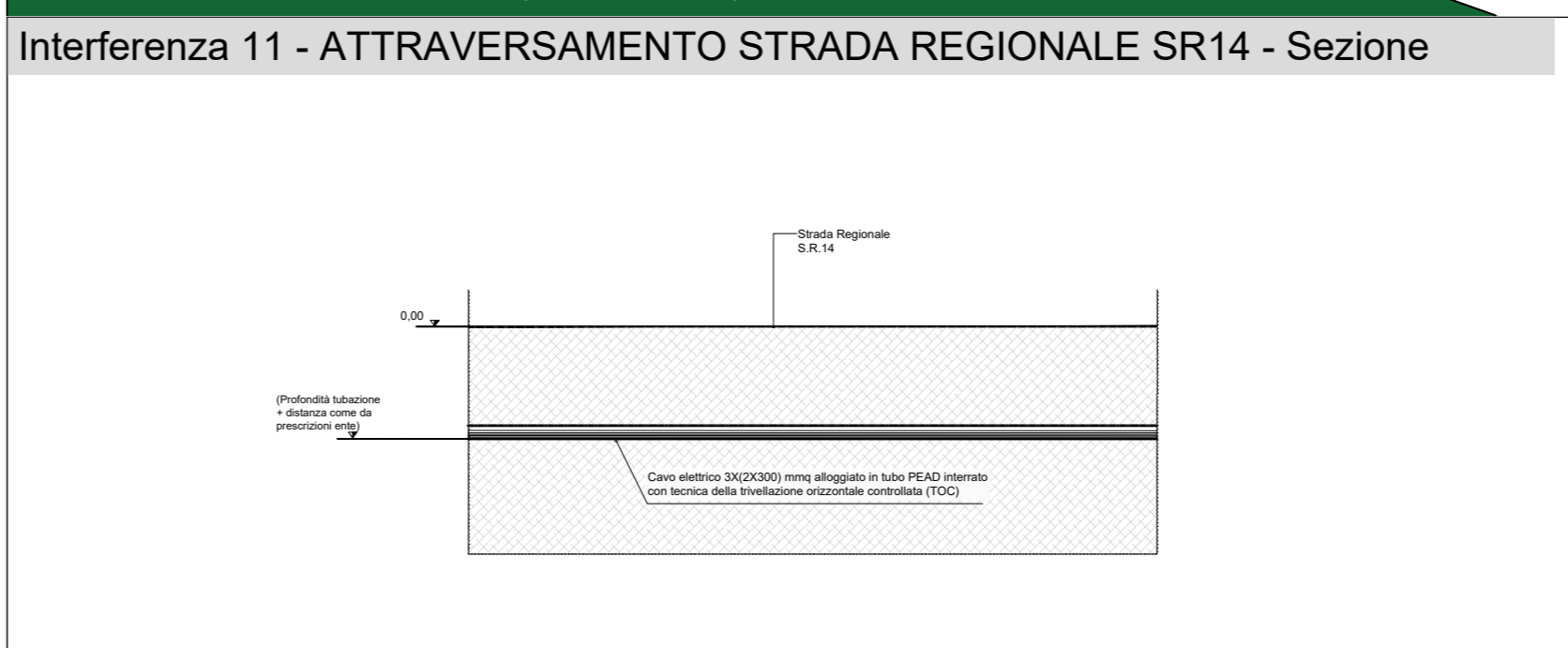
Risoluzione interferenza 10 (scala 1:100)



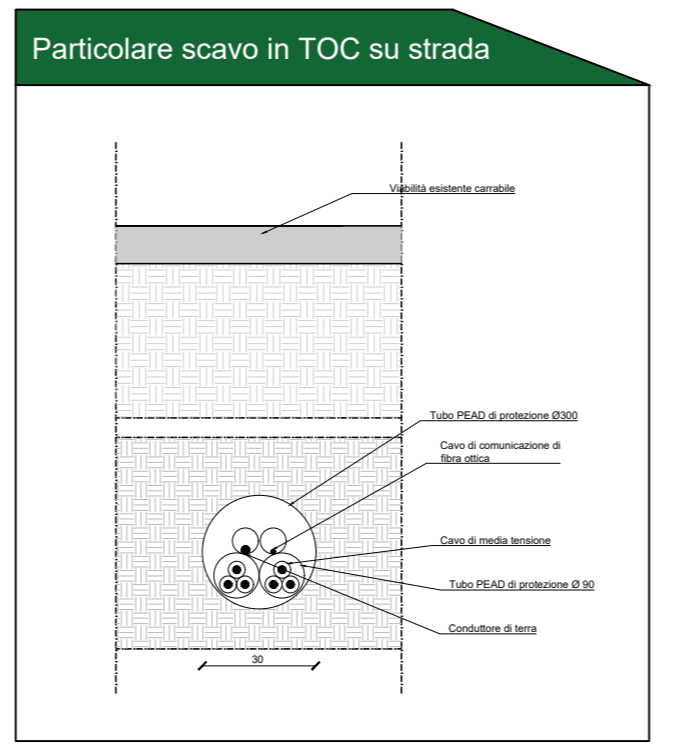
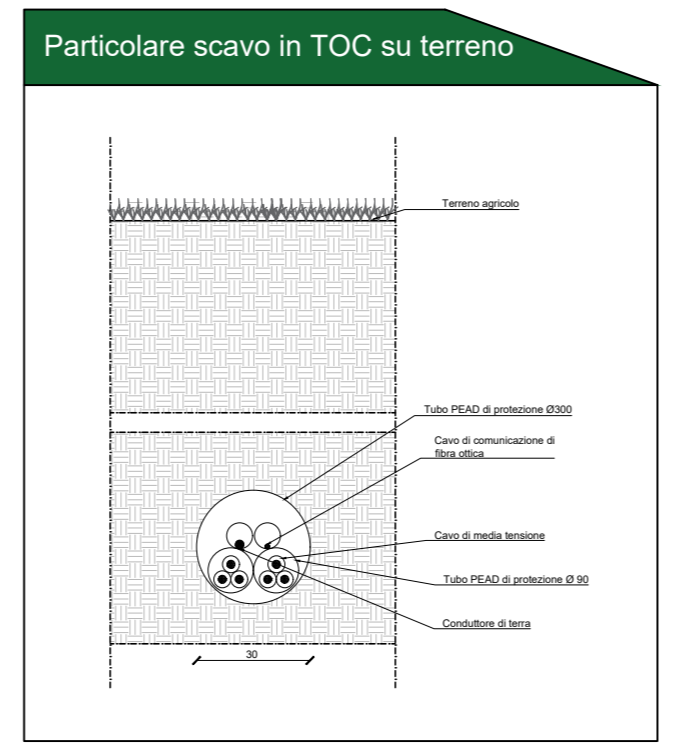
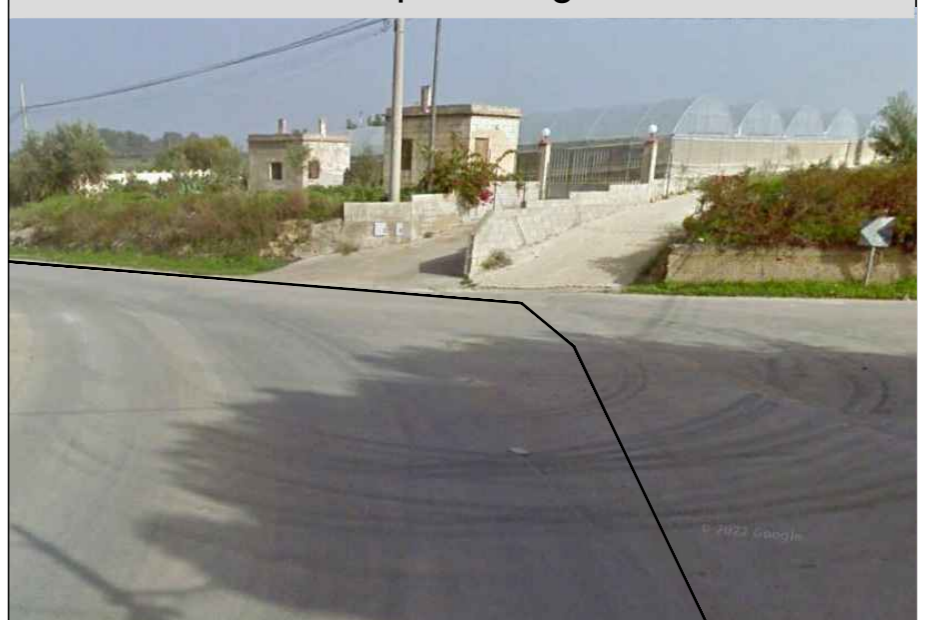
Interferenza 10 - Report fotografico



Risoluzione interferenza 11 (scala 1:100)

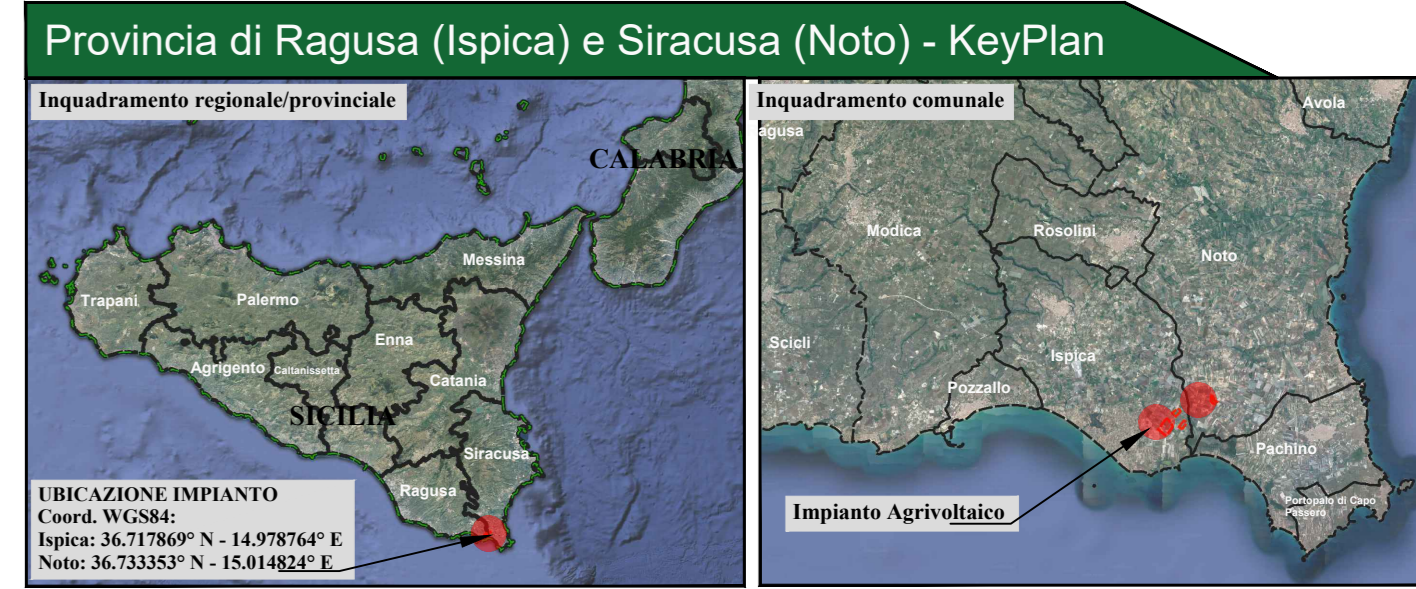
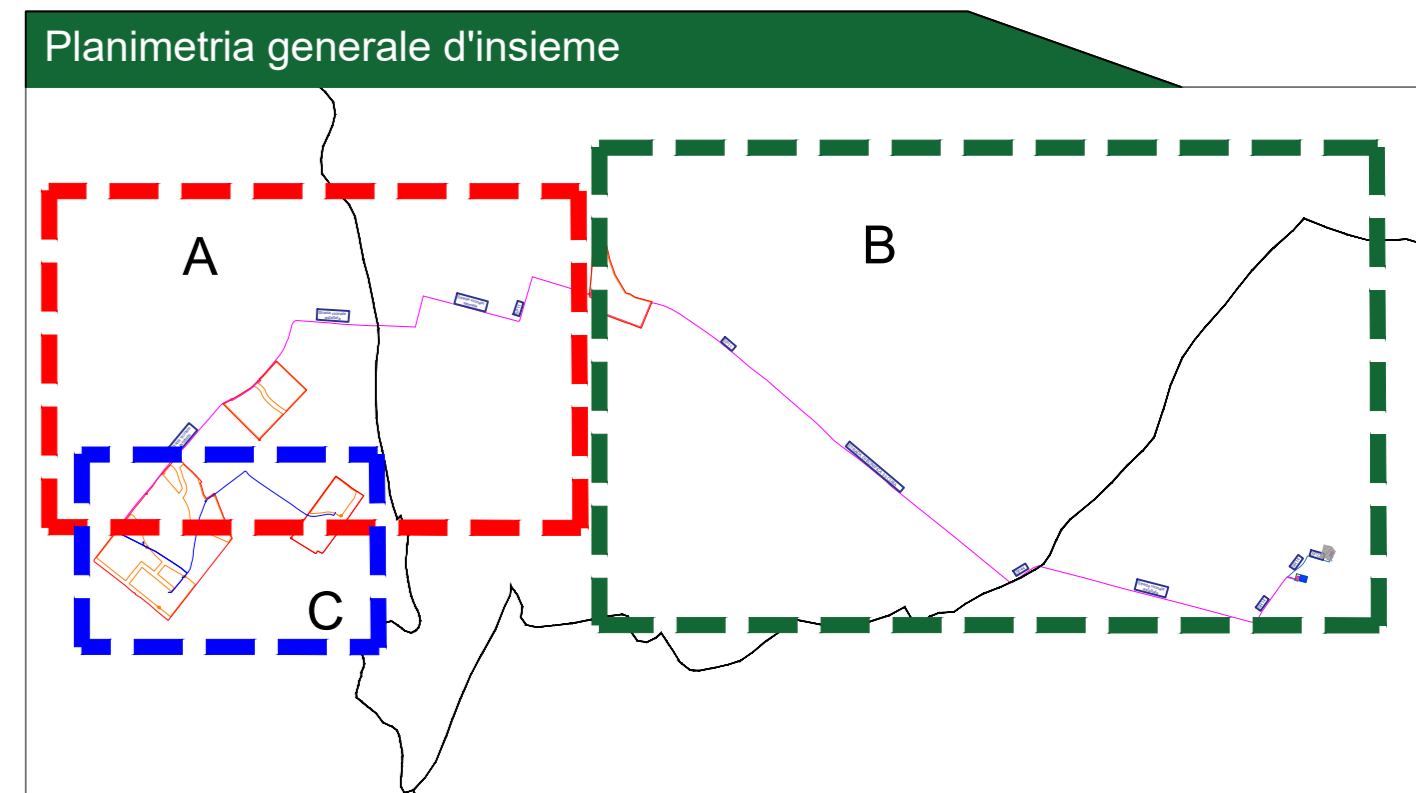


Interferenza 11 - Report fotografico



Legenda generale

- Area contractualizzata impianto a realizzarsi
- Area recintata impianto a realizzarsi
- Cavidotto MT a realizzarsi
- Cavidotto di collegamento MT a realizzarsi
- Cavidotto AT a realizzarsi
- Buffer Area inondabile reticolo idrografico
- Stazione utente a realizzarsi
- Storage a realizzarsi
- Sottostazione elettrica a realizzarsi
- Nuovo stallo 150kV CP "Pachino" a realizzarsi
- CP "Pachino" esistente
- Interferenza



CITTA' DI ISPICA CITTA' DI NOTO
REGIONE SICILIA

IMPIANTO AGRIVOLTAICO
"FATTORIA SOLARE GERBI"
della potenza di 38,096 MW in DC
PROGETTO DEFINITIVO

COMITENTE:
REN 173 S.r.l. - Via Vercelli, 20 - 16123 Genova (GE) - P.IVA 02644720953

PROGETTAZIONE:
TEKNE SOCIETA' DI INGEGNERIA - Via Vincenzo Gioberti, 11 - 70123 ANDRIA - Tel. +39 0883 53374 - 52281 - Fax +39 0883 52292 - www.progettare.it - e-mail: cont@progettare.it

PROGETTISTA:
Ing. Renato Perfuso (Direttore Tecnico)

LEGALE RAPPRESENTANTE:
dott. Renato Mansi

PROGETTO DEFINITIVO

Data 1ª emissione:	Redatto:	Verificato:	Approvato:	Scala:	Protocollo Tekne:
Giugno 2023	2 MEMEIO	6 PERIODO	8 PERIODO	15000 1:100	TKA748