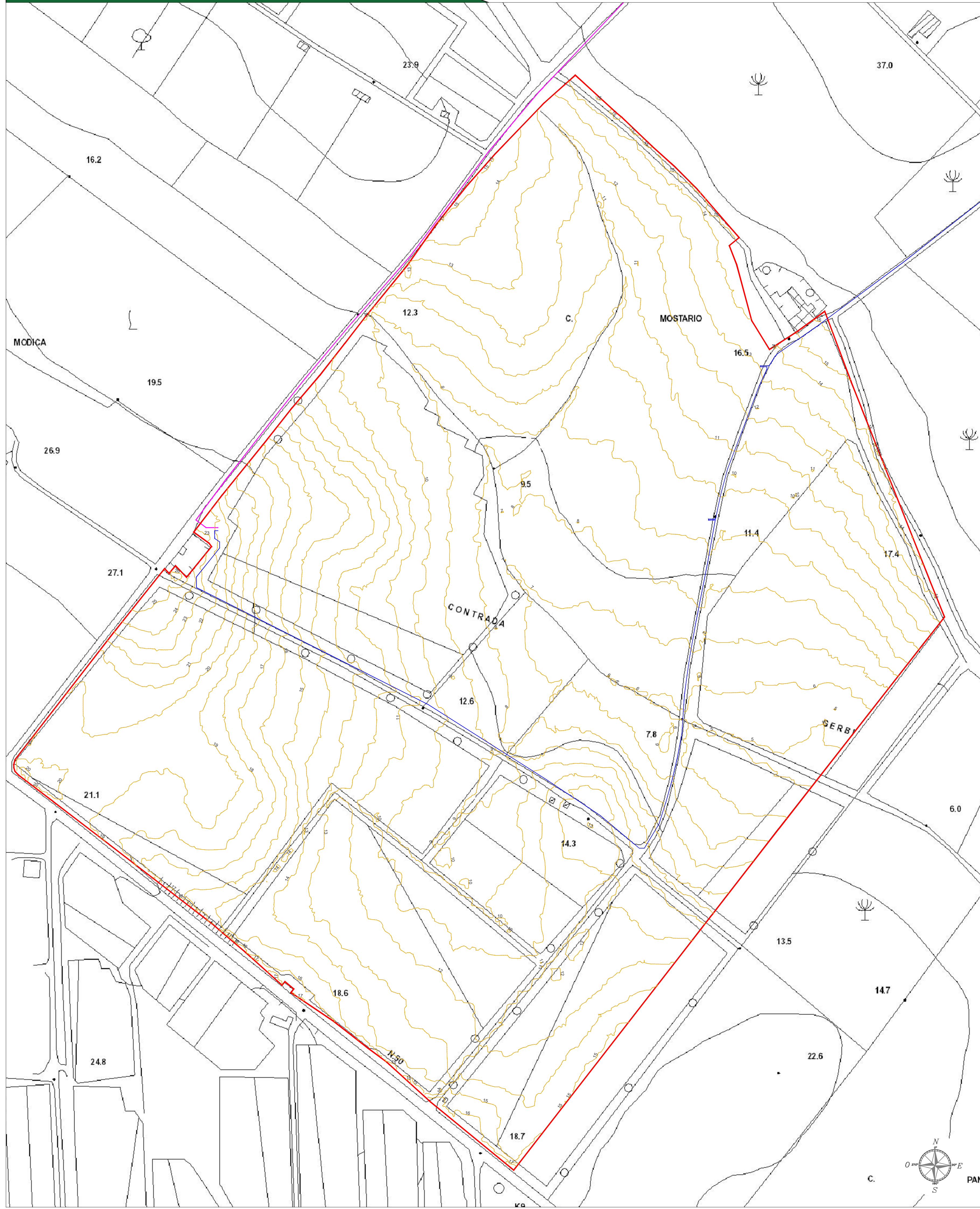
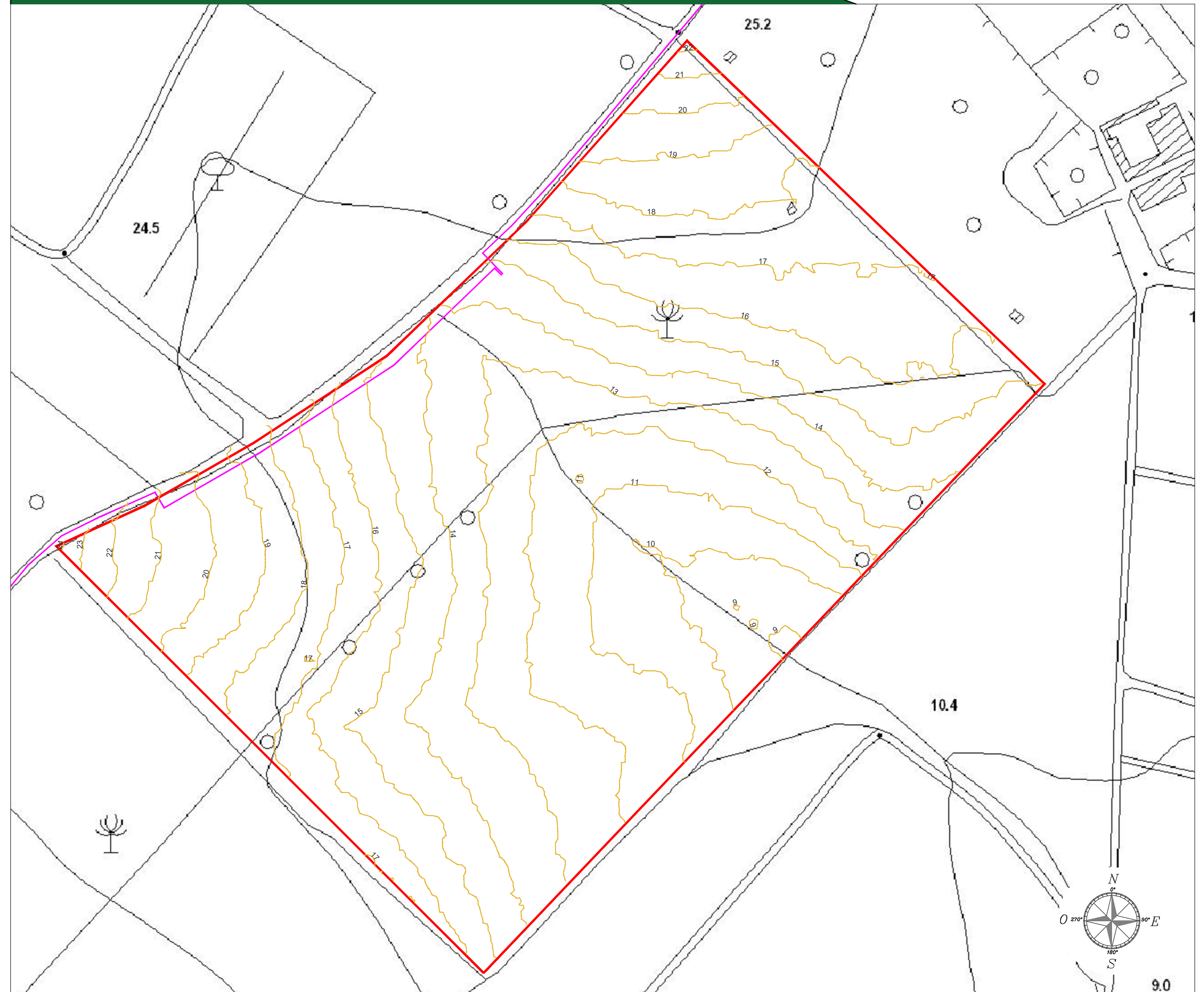


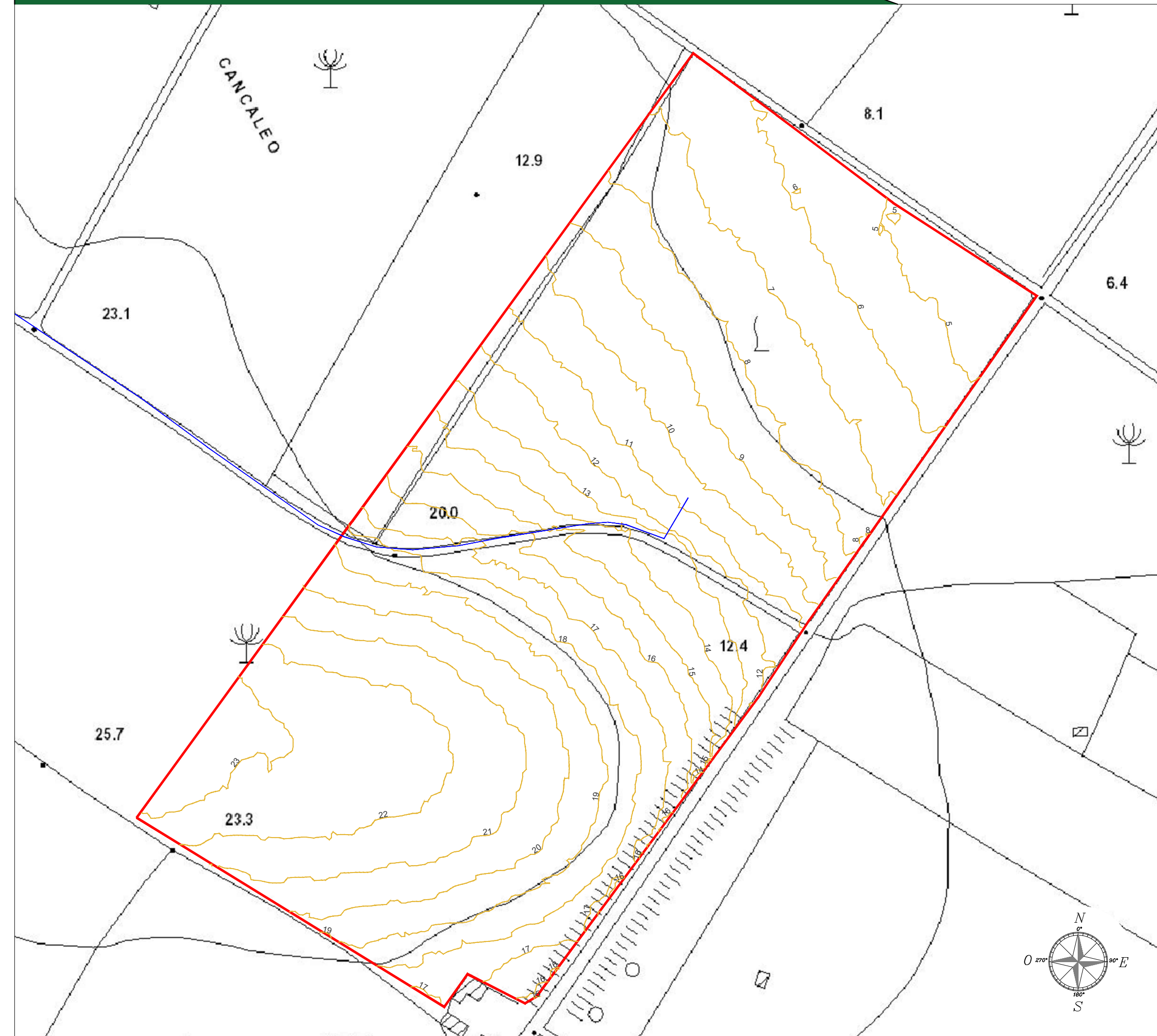
Corografia Area di Campo "1" su base CTR - Isoipse passo 1 m - Scala 1:2000



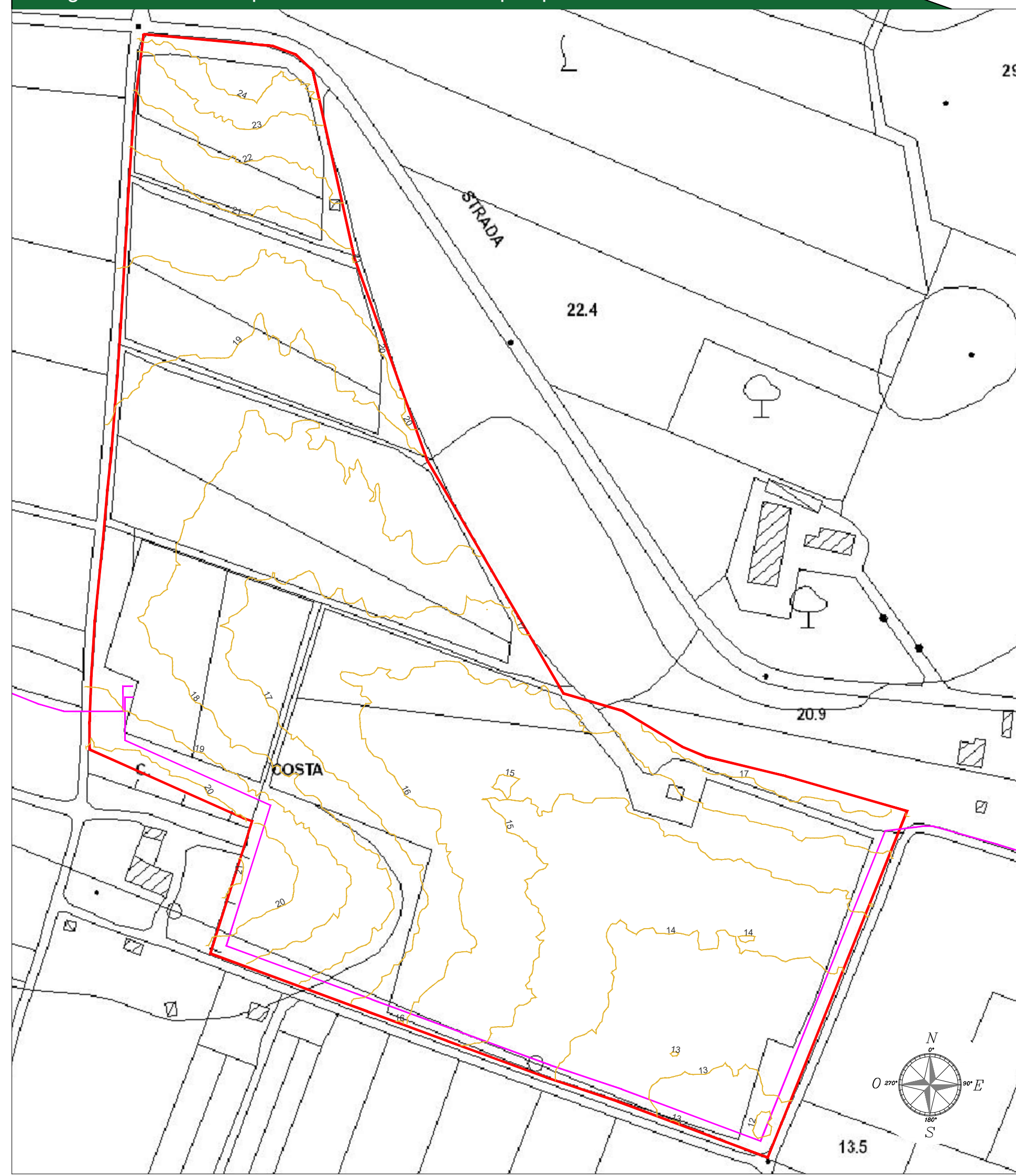
Corografia Area di Campo "2" su base CTR - Isoipse passo 1 m - Scala 1:2000



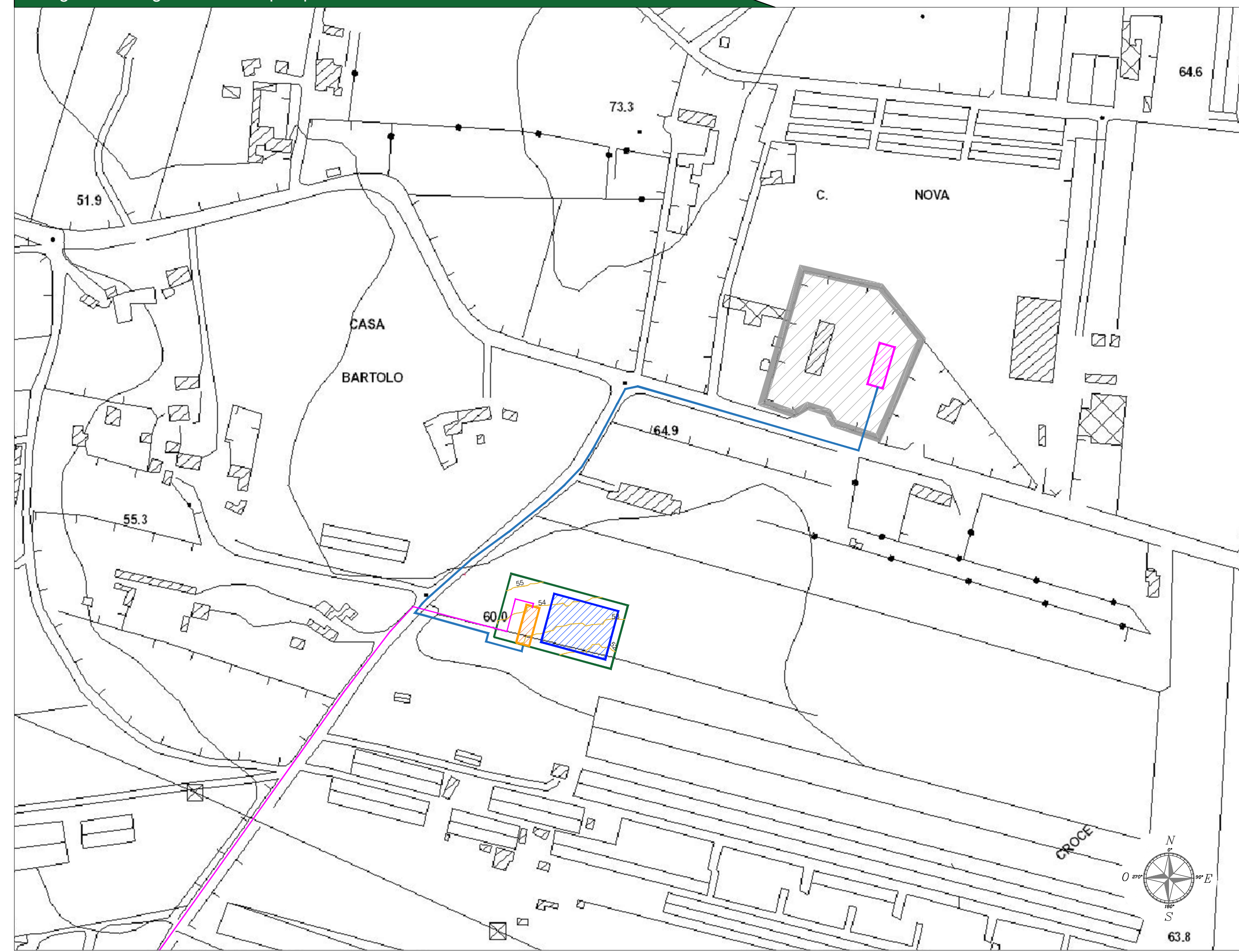
Corografia Area di Campo "3" su base CTR - Isoipse passo 1 m - Scala 1:2000



Corografia Area di Campo "4" su base CTR - Isoipse passo 1 m - Scala 1:2000



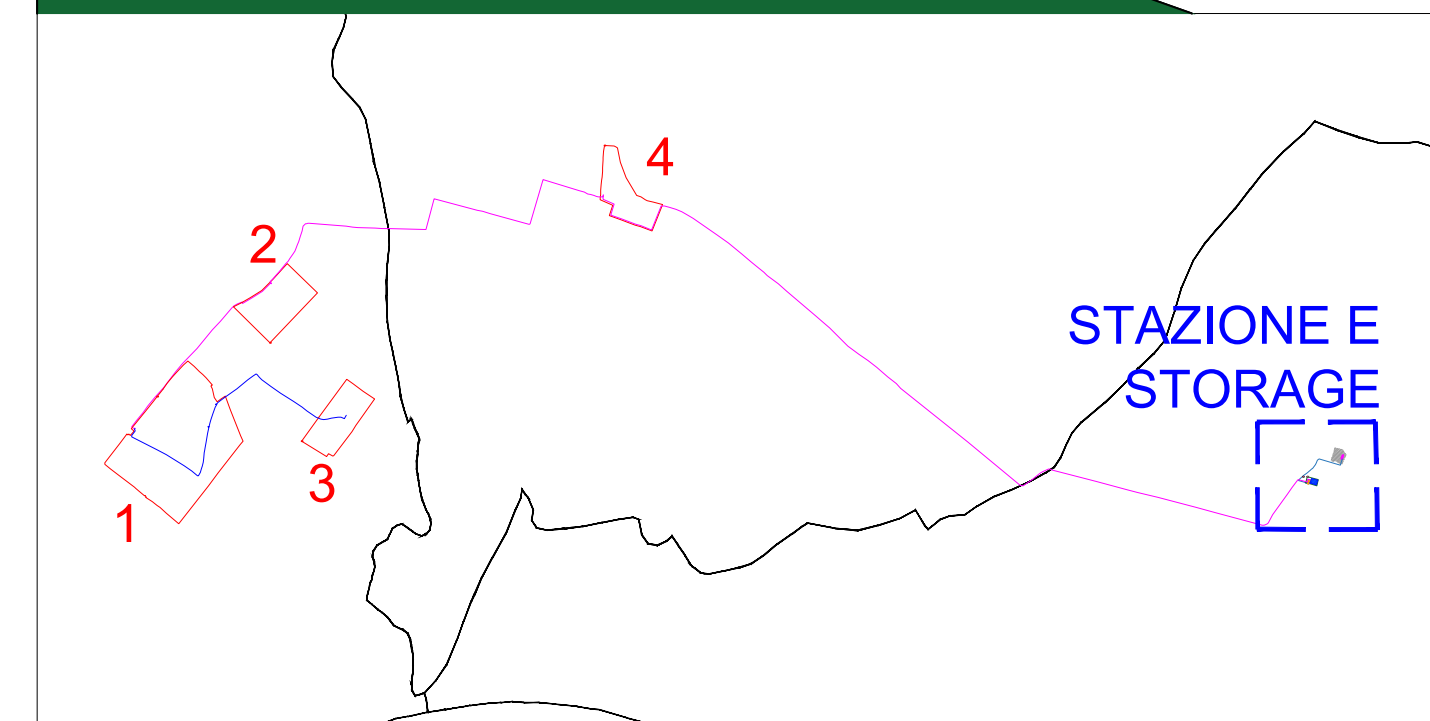
Corografia Storage e S.E. - Isoipse passo 1 m - Scala 1:2000



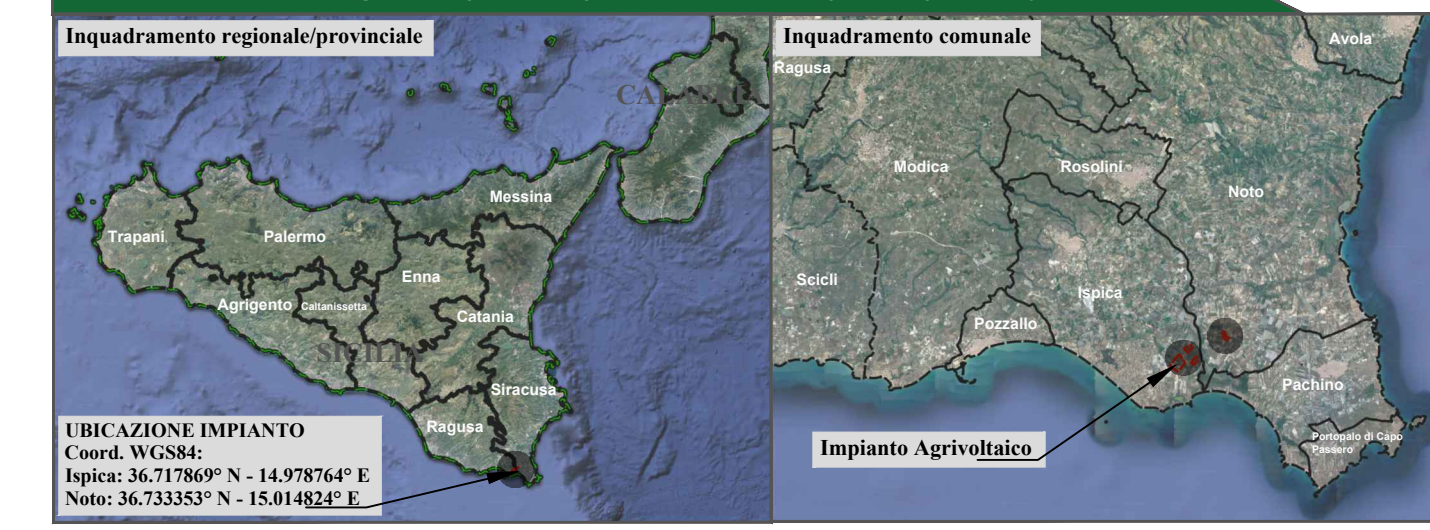
Legenda generale

Area contrattualizzata impianto a realizzarsi	Stazione utente a realizzarsi
Area recintata impianto a realizzarsi	Storage a realizzarsi
Cavidotto MT a realizzarsi	Sottostazione elettrica a realizzarsi
Cavidotto di collegamento MT a realizzarsi	Nuovo stallo 150kV CP "Pachino" a realizzarsi
Cavidotto AT a realizzarsi	CP "Pachino" esistente
Isoipse passo 1,00 m. Sistema di riferimento WGS84-UTM 33N	Altimetrie della corografia coordinate con carte DTM della Regione Sicilia

Planimetria generale d'insieme



Provincia di Ragusa (Ispica) e Siracusa (Noto) - KeyPlan



CITTA' DI ISPICA **CITTA' DI NOTO**
REGIONE SICILIA

IMPIANTO AGRIVOLTAICO
"FATTORIA SOLARE GERBI"
della potenza di 38,096 MW in DC
PROGETTO DEFINITIVO

COMMITTENTE:	
REN	REN 173 S.r.l. Salita di Santa Caterina 2/1 10123 Genova (GE) P.IVA 0264720983
PROGETTAZIONE:	
TEKNE	TENET s.r.l. Via Vittorio Veneto, 11 - 10123 AOSTA Tel. +39 011 52714 - 52761 - Fax. +39 011 52715 www.groppiassociati.it e-mail: corallo@groppiassociati.it
PROGETTISTA:	
Ing. Renato Pertuso (Direttore Tecnico)	LEGALE RAPPRESENTANTE: dott. Renato Mansi

PD PROGETTO DEFINITIVO	COROGRAFIA DELL'AREA DI INTERVENTO	AR01 MIMIT								
<table border="0" style="width: 100%;"> <tr> <td style="width: 25%;">Data 1° emissione: Giugno 2023</td> <td style="width: 25%;">Redatto: N. LOBOSCO</td> <td style="width: 25%;">Verificato: G. PERUSSO</td> <td style="width: 25%;">Approvato: R. PERTUSO</td> </tr> <tr> <td colspan="4" style="text-align: right;">Scala: 1:2000</td> </tr> </table>			Data 1° emissione: Giugno 2023	Redatto: N. LOBOSCO	Verificato: G. PERUSSO	Approvato: R. PERTUSO	Scala: 1:2000			
Data 1° emissione: Giugno 2023	Redatto: N. LOBOSCO	Verificato: G. PERUSSO	Approvato: R. PERTUSO							
Scala: 1:2000										
		Tavola: TKA748								