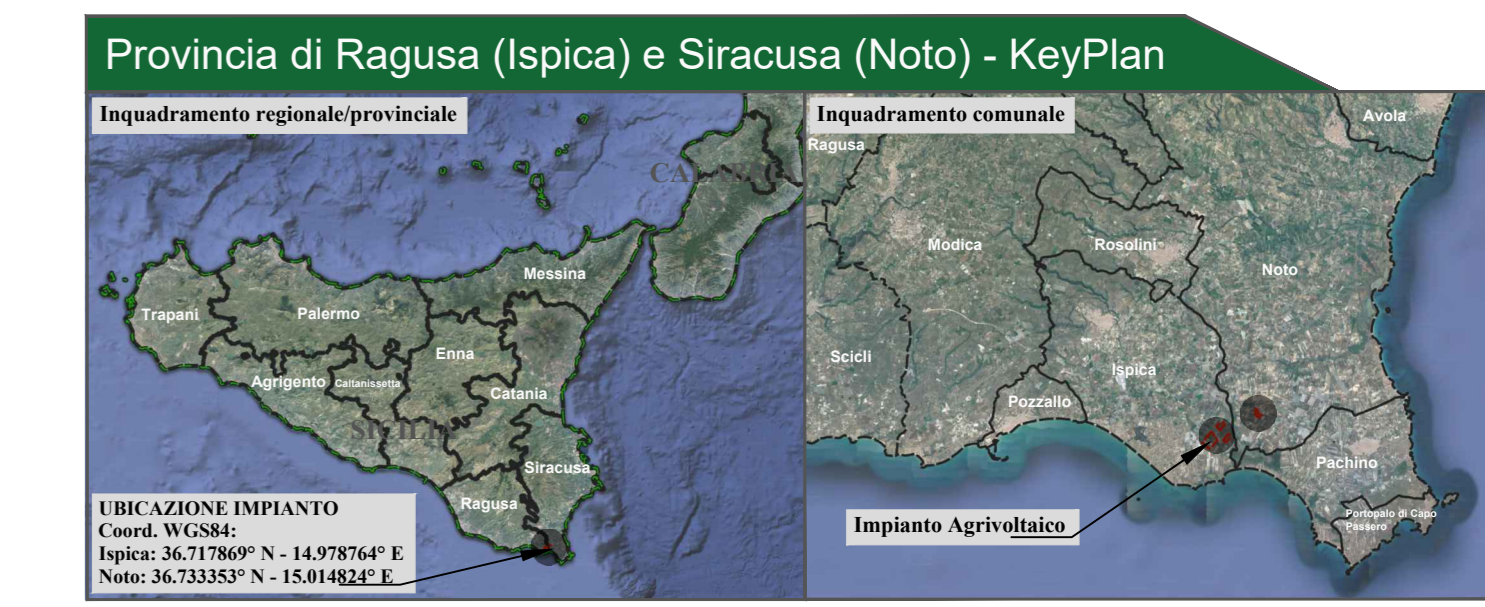
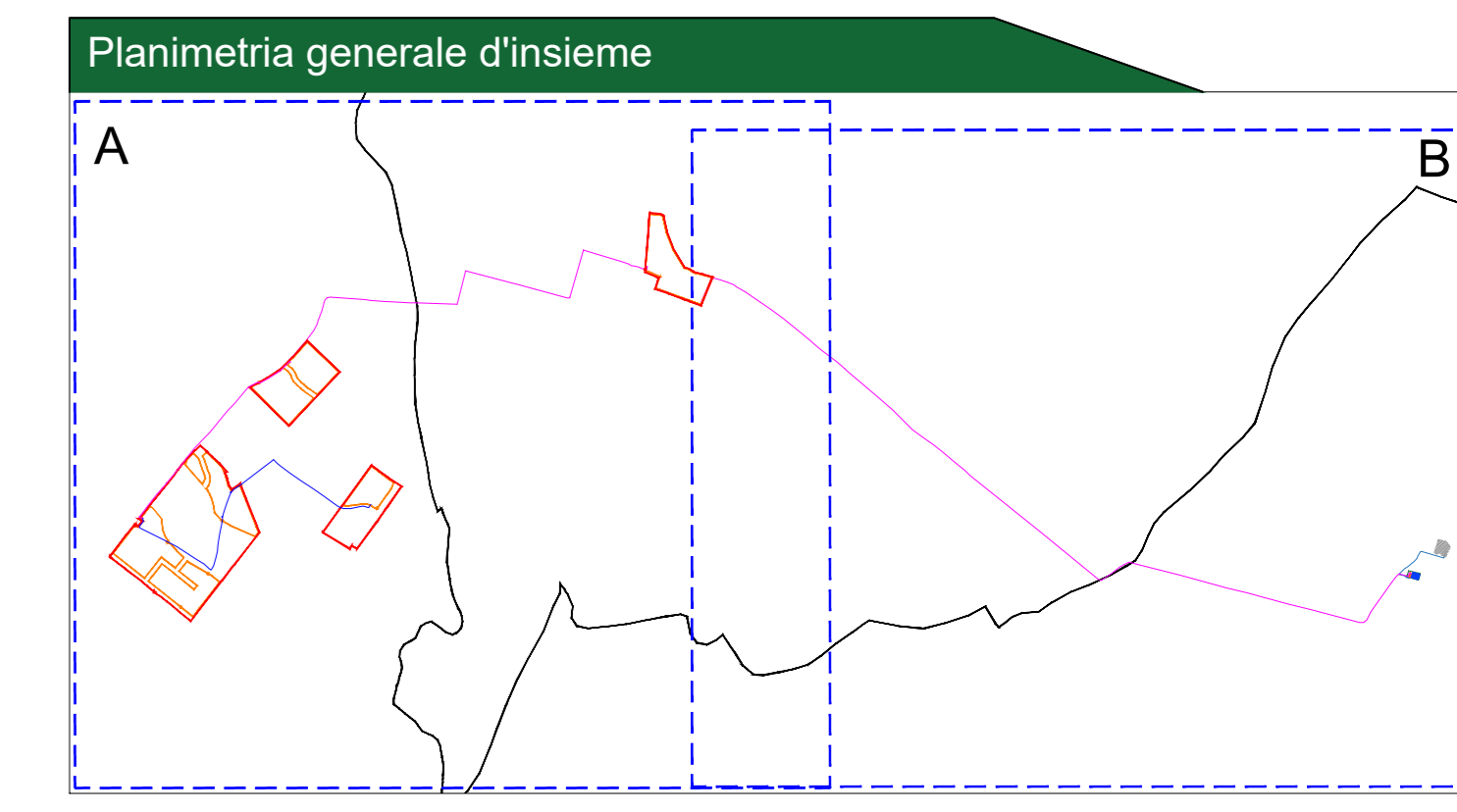


**Legenda generale**

- Area contrattualizzata impianto a realizzarsi
- Area recintata impianto a realizzarsi
- Cavidotto MT a realizzarsi
- Cavidotto di collegamento MT a realizzarsi
- Cavidotto AT a realizzarsi
- Stazione utente a realizzarsi
- Storage a realizzarsi
- Sottostazione elettrica a realizzarsi
- Nuovo stallo 150KV CP "Pachino" a realizzarsi
- CP "Pachino" esistente



**Dettaglio lunghezza cavidotti**

CAVIDOTTO DI COLLEGAMENTO		
Tipologia	Denominazione	L (m)
1-2	Tratto su terreno agricolo	Area impianto 200
2-3	Tratto su Strada sterrata	Comunale 770
3-4	Tratto su terreno agricolo	Area impianto 1170
		2140

CAVIDOTTO DI COLLEGAMENTO DA CABINA DI RACCOLTA 1 A CABINA DI RACCOLTA 2		
Tipologia	Denominazione	L (m)
A-B	Tratto su terreno agricolo	Area impianto 25
B-C	Tratto su Strada asfaltata	- 1095
C-D	Tratto su terreno agricolo	Area impianto 260
		1380

CAVIDOTTO DI COLLEGAMENTO DA CABINA DI RACCOLTA 2 A CABINA DI RACCOLTA GENERALE		
Tipologia	Denominazione	L (m)
D-E	Tratto su terreno agricolo	Area impianto 20
E-F	Tratto su Strada asfaltata	- 1010
F-G	Tratto su terreno agricolo	- 246
G-H	Tratto su Strada sterrata	- 212

CAVIDOTTO DI CONNESSIONE ESTERNO DA CABINA DI RACCOLTA GENERALE A SOTTOSTAZIONE DI ELEVAZIONE		
Tipologia	Denominazione	L (m)
H-I	Tratto su Strada sterrata	- 660
I-L	Tratto su Strada asfaltata	S.P.n.11 305
L-M	Tratto su terreno agricolo	- 392
M-M'	Tratto su Strada sterrata	- 10
M-N	Tratto su terreno agricolo	Area impianto 25
		2880
N-O	Tratto su terreno agricolo	Area impianto 650
O-P	Tratto su Strada asfaltata	S.P.n.11 990
P-Q	Tratto su Strada asfaltata	Strada di Bonifica 33 cuba 2045
Q-R	Tratto su Strada asfaltata	S.P.n.44 220

**CITTA' DI ISPICA - CITTA' DI NOTO**  
REGIONE SICILIA

**IMPIANTO AGRIVOLTAICO "FATTORIA SOLARE GERBI"**  
della potenza di 38,096 MW in DC  
PROGETTO DEFINITIVO

COMMITTENTE: REN 173 S.p.A. - Società di Santa Caterina 2/1 - 16123 Genova (GE) - P.A.A. 024470269

**PROGETTAZIONE:** **TEKNE** SOCIETA' DI INGEGNERIA

**PROGETTISTA:** Ing. Renato Perillo (Direttore Tecnico)

**LEGALE RAPPRESENTANTE:** dott. Renato Manu

**PROGETTO DEFINITIVO**

**PLANIMETRIA TRACCIATO CAVIDOTTO AT**

Scala: 1:5000

Protocollo Tekne

Tavola: AR02.1\_MIMIT

File name: /home/renato/manu/Progetti/AR02.1\_MIMIT/AR02.1\_MIMIT.dwg

TKA748