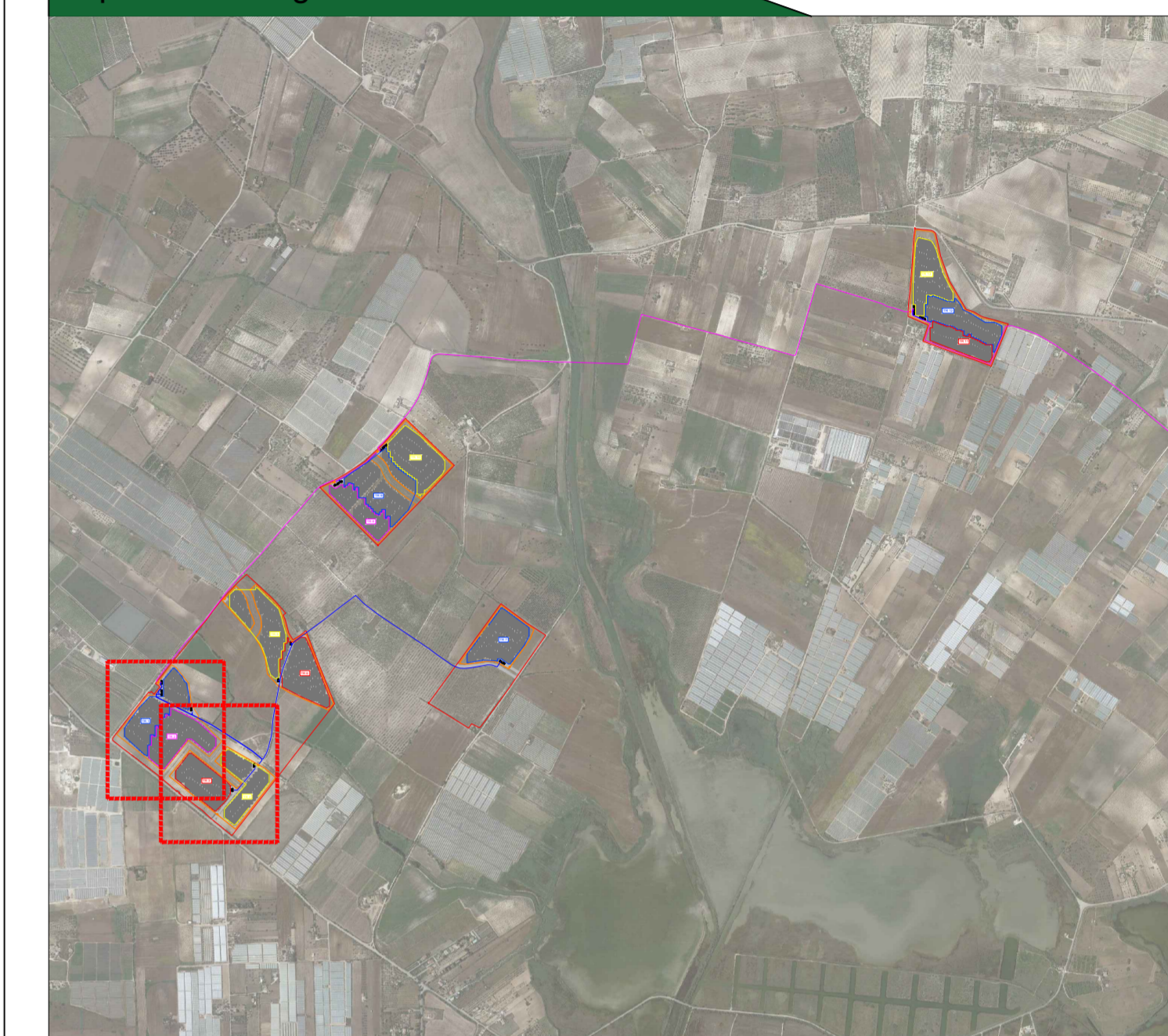


sottocampo	stringhe [n]	moduli [n]	Pd [KWp]	n inverter [n]	P inverter [KVA]	P trafo [KW]
TR1	195	5070	3320,85	10	3000	3150
TR2	197	5122	3354,91	10	3000	3150
TR3	159	4134	2707,77	8	2400	2500
TR4	146	3796	2486,38	8	2400	2500
TR5	183	4758	3116,49	10	3000	3150
TR6	183	4758	3116,49	10	3000	3150
TR7	187	4862	3184,61	10	3000	3150
TR8	121	3146	2060,63	6	1800	2000
TR9	202	5252	3440,06	10	3000	3150
TR10	204	5304	3474,12	10	3000	3150
TR11	120	3120	2043,60	6	1800	2000
TR12	170	4420	2895,10	8	2400	2500
TR13	170	4420	2895,10	8	2400	2500
TOTALE	2237	58162	38096,11	114	34200	36050



CITTA' DI ISPICA **CITTA' DI NOTO**
REGIONE SICILIA

IMPIANTO AGRIVOLTAICO "FATTORIA SOLARE GERBI"
della potenza di 38,096 MW in DC
PROGETTO DEFINITIVO

COMMITTENTE:
REN 173 S.r.l.
Salita di Santa Caterina 2/1
10123 Genova (GE)
P.IVA 02844720993

PROGETTAZIONE:
TEKNE SOCIETA' DI INGEGNERIA
TEKNE srl
Via Vincenzo Gobetti, 11 - 10123 ANICIA
Tel: +39 0883 533714 - 533841 - Fax: +39 0883 533915
www.gruppoitkne.it - e-mail: ctm@gruppoitkne.it

PROGETTISTA:
Ing. Renato Perfuso
(Direttore Tecnico)

LEGALE RAPPRESENTANTE:
dott. Renato Marsani

PD **PLANIMETRIA GENERALE IMPIANTI ELETTRICI**

PROGETTO DEFINITIVO

File name: TKA748\PD\01\Planimetria generale impianti elettrici.dwg

Data 1° emissione:	Redatto:	Verificato:	Approvato:	Scala:	Tavola:
Giugno 2023	G. PISANI	G. PERTUSO	A. PERTUSO	1:1.000 1:20	E01.A
Protocollo Tekne:	TKA748				

