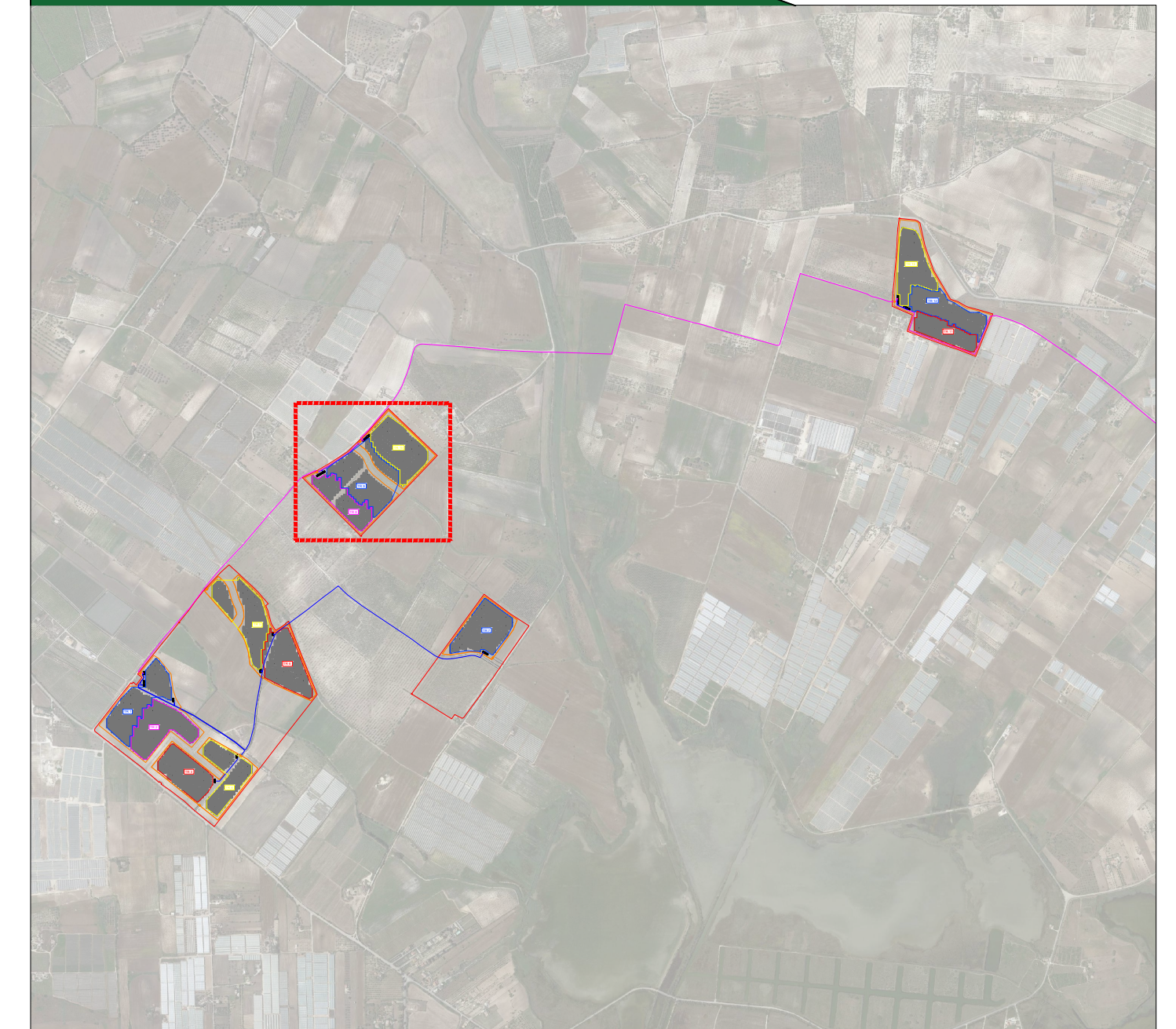


Caratteristiche del campo

sottocampo	stringhe [n]	moduli [n]	Pdc [KWp]	n inverter [n]	P inverter [KVA]	P trafo [KW]
TR1	195	5070	3320,85	10	3000	3150
TR2	197	5122	3354,91	10	3000	3150
TR3	159	4134	2707,77	8	2400	2500
TR4	146	3796	2486,38	8	2400	2500
TR5	183	4758	3116,49	10	3000	3150
TR6	183	4758	3116,49	10	3000	3150
TR7	187	4862	3184,61	10	3000	3150
TR8	121	3146	2060,63	6	1800	2000
TR9	202	5252	3440,06	10	3000	3150
TR10	204	5304	3474,12	10	3000	3150
TR11	120	3120	2043,60	6	1800	2000
TR12	170	4420	2895,10	8	2400	2500
TR13	170	4420	2895,10	8	2400	2500
TOTALE	2237	58162	38096,11	114	34200	36050

Inquadramento generale



CITTA' DI ISPICA CITTA' DI NOTO
REGIONE SICILIA

**IMPIANTO AGRIVOLTAICO
"FATTORIA SOLARE GERBI"**
della potenza di 38,096 MW in DC
PROGETTO DEFINITIVO

COMMITTENTE:
REN 173 S.r.l.
 Salita di Santa Caterina 2/1
 16123 Genova (GE)
 P.IVA 02644720993

PROGETTAZIONE:
TEKNE SOCIETÀ DI INGEGNERIA
 Via Vincenzo Gioberti, 11 - 75123 ANDRIA
 Tel +39 0883 553714 - 552841 - Fax +39 0883 552915
 www.gruppotekne.it e-mail: contatti@gruppotekne.it

PROGETTISTA:
 Ing. Renato Pertuso (Direttore Tecnico)

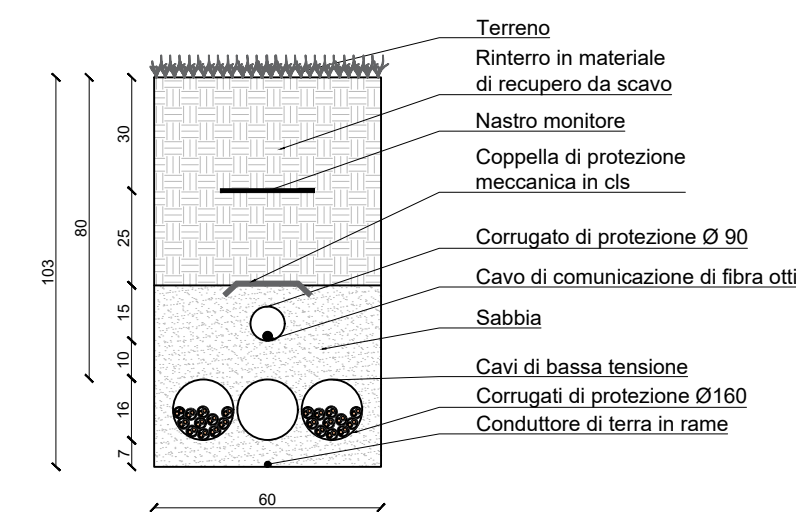
LEGALE RAPPRESENTANTE:
 dott. Renato Mansi

PD **PLANIMETRIA GENERALE IMPIANTI ELETTRICI** Tavola: IE01.C
 PROGETTO DEFINITIVO Filename: TKA748PD01-Planimetria generale impianti elettrici

Data 1ª emissione: Giugno 2023	Redatto: G. PISANI	Verificato: G. PERTUSO	Approvato: R. PERTUSO	Scala: 1:1.000 1:20	Protocollo Tekne: TKA748
--	-----------------------	---------------------------	--------------------------	---------------------------	--

PARTICOLARI CAVIDOTTI - Scala 1:20

PARTICOLARE CAVIDOTTO "A"



PARTICOLARE CAVIDOTTO "B"

