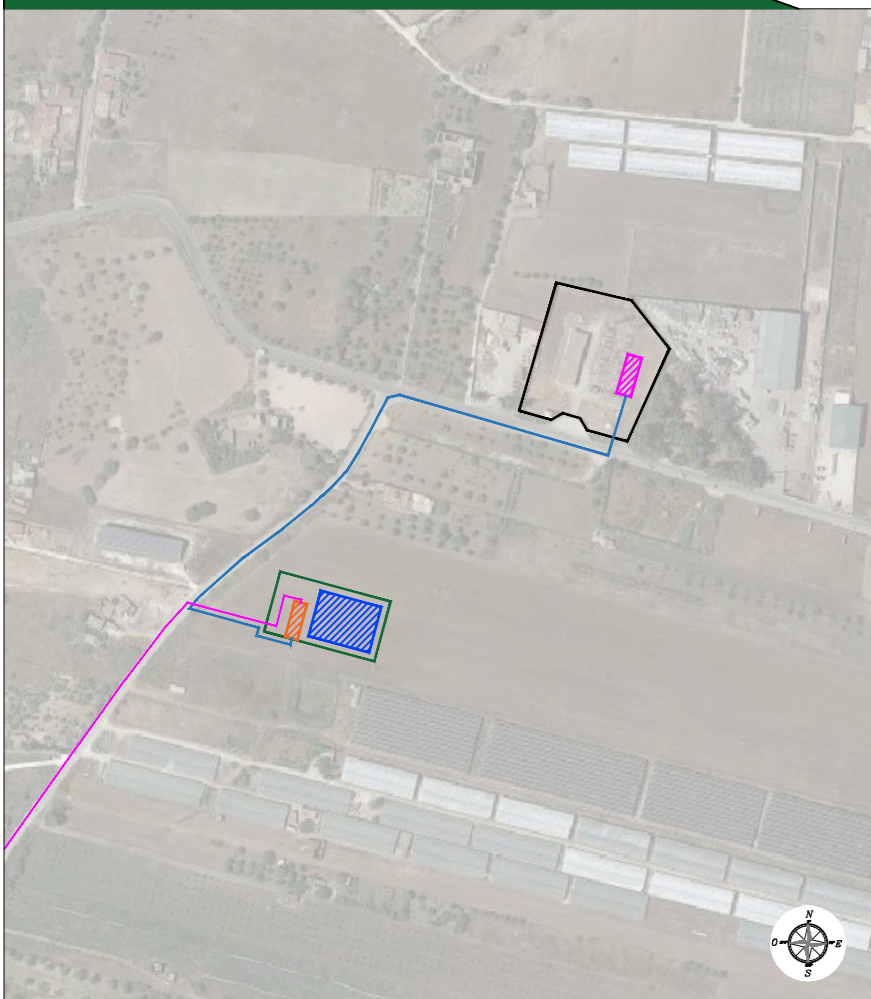
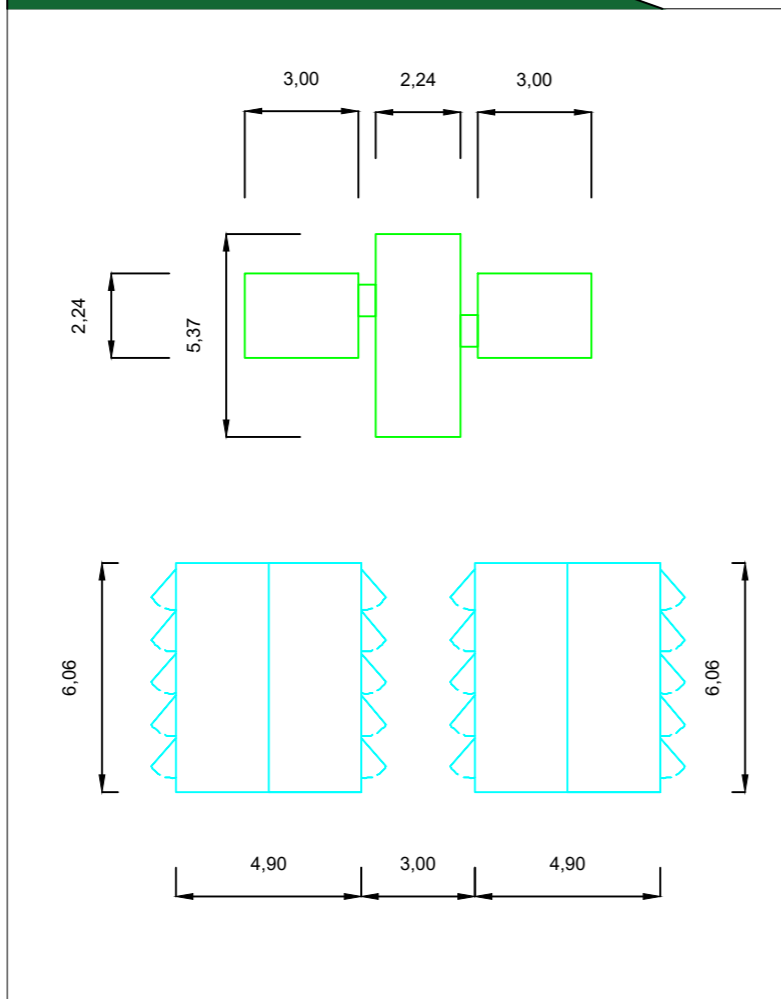


Inquadramento - Scala 1:5000



Particolari Cabinati

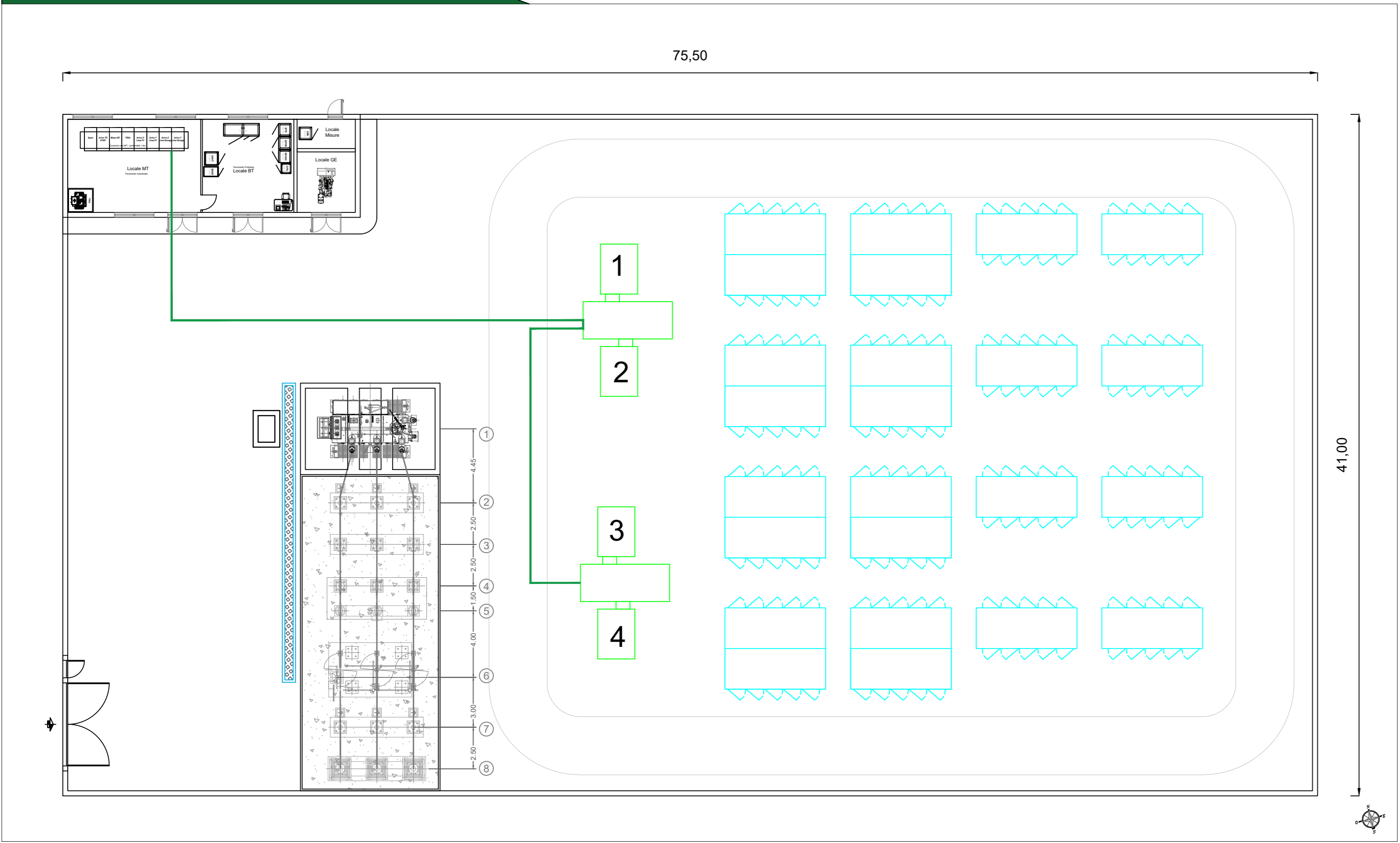


COMPONENTI IMPIANTO BESS (Specifiche Canadian Solar)		
COMPONENT	QUANTITY	DESCRIPTION
MV Switchgear	2	Configure According To Electrical Connection Requirements
MV Transformer	4	MV Transformer 3630kVA@40
INVERTER	4	PE FP4390k Inverter
TYPE 1 STATION : SPB(6)	4	SPB WITH CAPACITY (2.75 MWh)
BESS ENCLOSURE	24	SPB WITH CAPACITY (2.75 MWh)
Aux Power Station	TBD	AS NEEDED AND SUPPLIED BY EPC

Legenda generale

- Cavidotto MT a realizzarsi
- Cavidotto AT a realizzarsi
- Cavidotto MT Storage
- Stazione utente a realizzarsi
- Storage a realizzarsi
- Sottostazione elettrica a realizzarsi
- Nuovo stallo 150kV CP "Pachino" a realizzarsi
- CP "Pachino" esistente

Layout Storage - Scala 1:200







**CITTA' DI ISPICA      CITTA' DI NOTO**  
REGIONE SICILIA

**IMPIANTO AGRIVOLTAICO "FATTORIA SOLARE GERBI"**  
della potenza di 38,096 MW in DC  
**PROGETTO DEFINITIVO**

COMMITTENTE:



REN 173 S.r.l.  
Salita di Santa Caterina 2/1  
16123 Genova (GE)  
P.IVA 02644720993

PROGETTAZIONE:



TEKNE srl  
Via Vincenzo Goberti, 11 - 76123 ANDRIA  
Tel +39 0883 553714 - 552841 - Fax +39 0883 552915  
www.gruppotekne.it e-mail: contatti@gruppotekne.it



PROGETTISTA: Ing. Renato Pertuso (Direttore Tecnico)

LEGALE RAPPRESENTANTE: dott. Renato Mansi




<b>PD</b> PROGETTO DEFINITIVO	<b>LAYOUT STORAGE</b>				Tavola: <b>IE07</b>
					Filename: TKA748PD-EI07-Layout Storage-R00.dwg
Data 1ª emissione: <b>Giugno 2023</b>	Redatto: G. PISANI	Verificato: G. PERTUSO	Approvato: R. PERTUSO	Scala: 1:5000 1:200	Protocollo Tekne:  <b>TKA748</b>
1					
2					
3					
4					