

Legenda
Legende

- Copertura quaternaria**
Coperture quaternaire
- Cotre detritico-colluviale (cd)
Couche détritico-colluviale (cd)
 - Depositi glaciali indifferenziati (gi)
Dépôts glaciaires indifférenciés (gi)

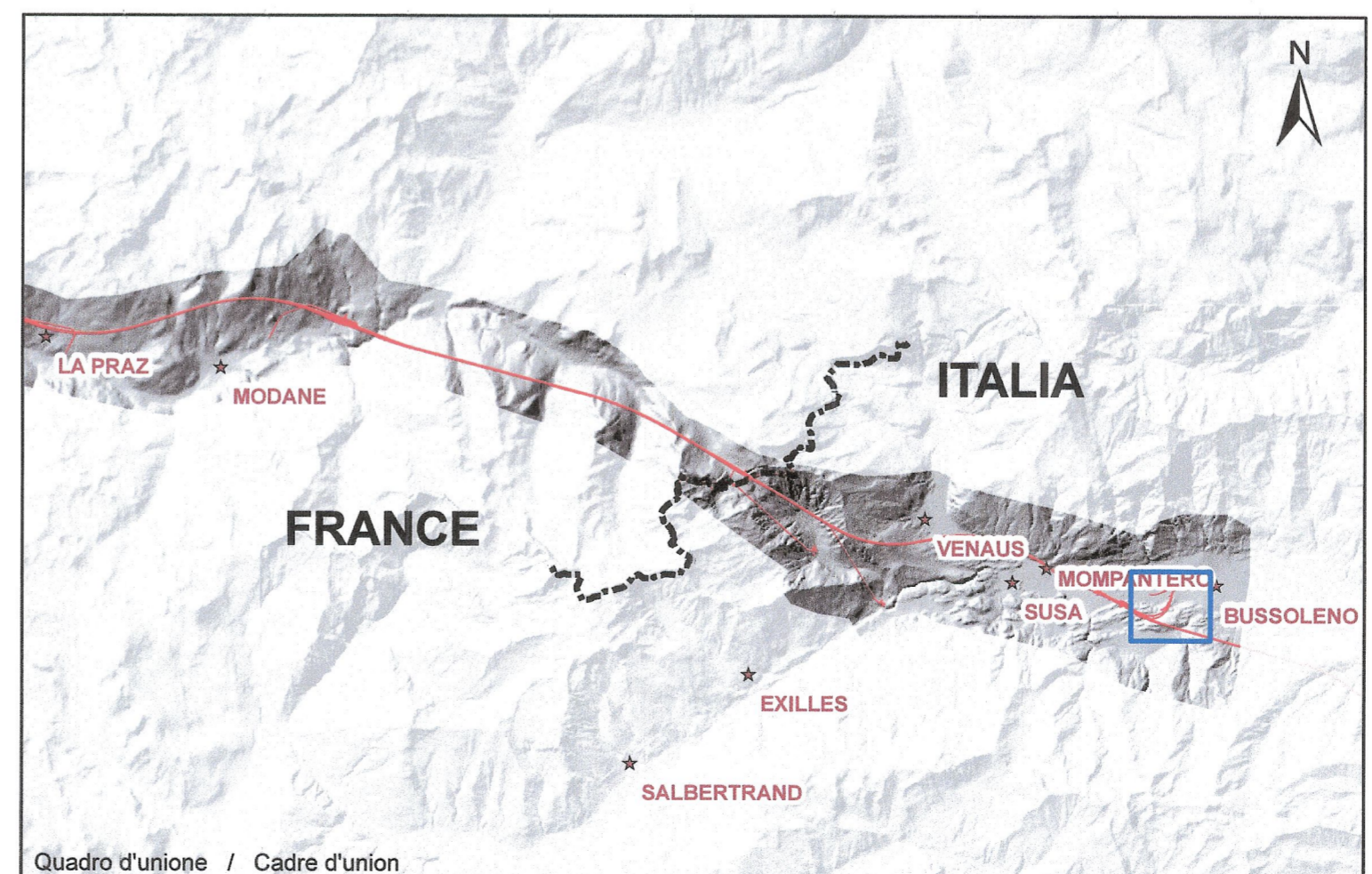
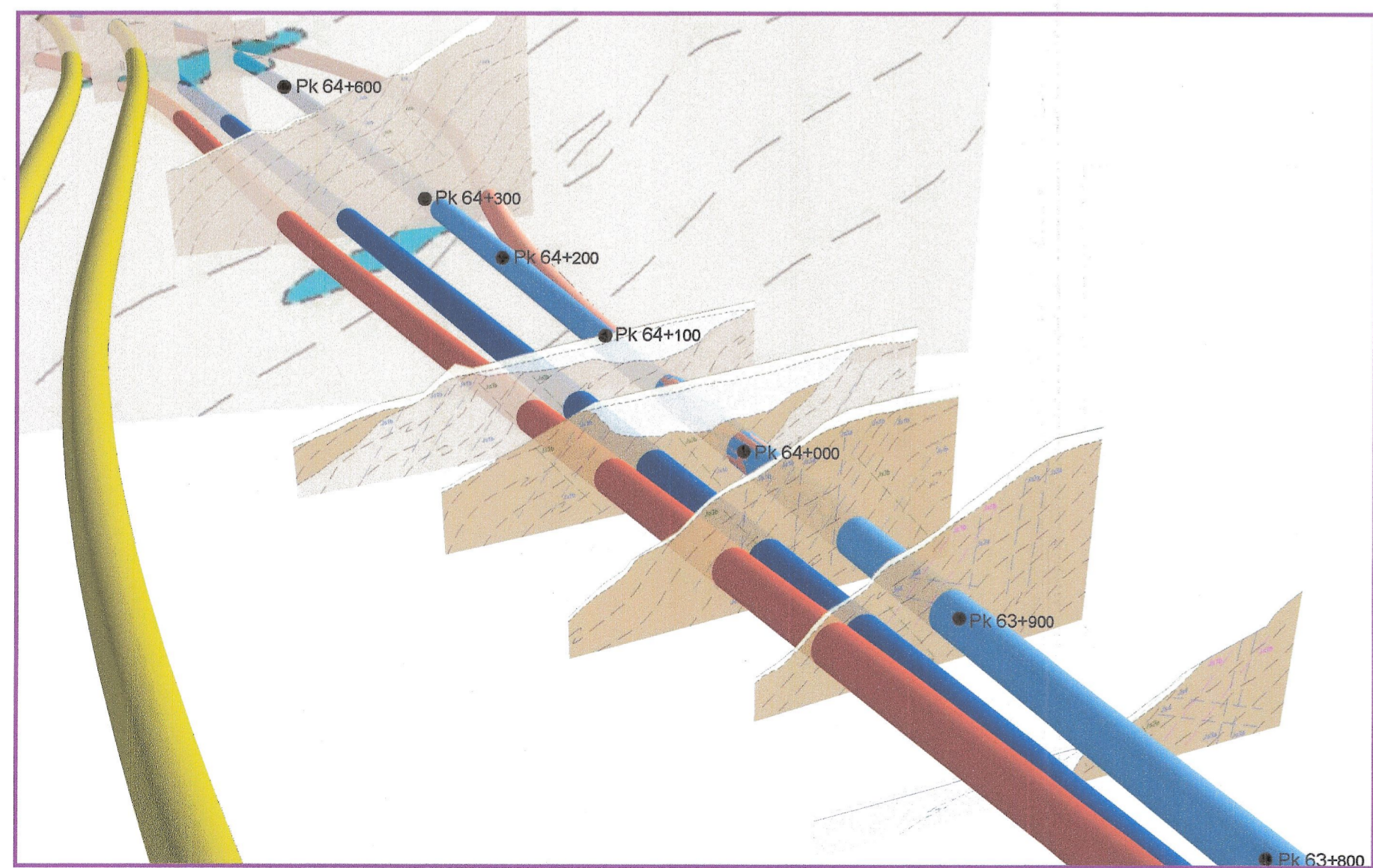
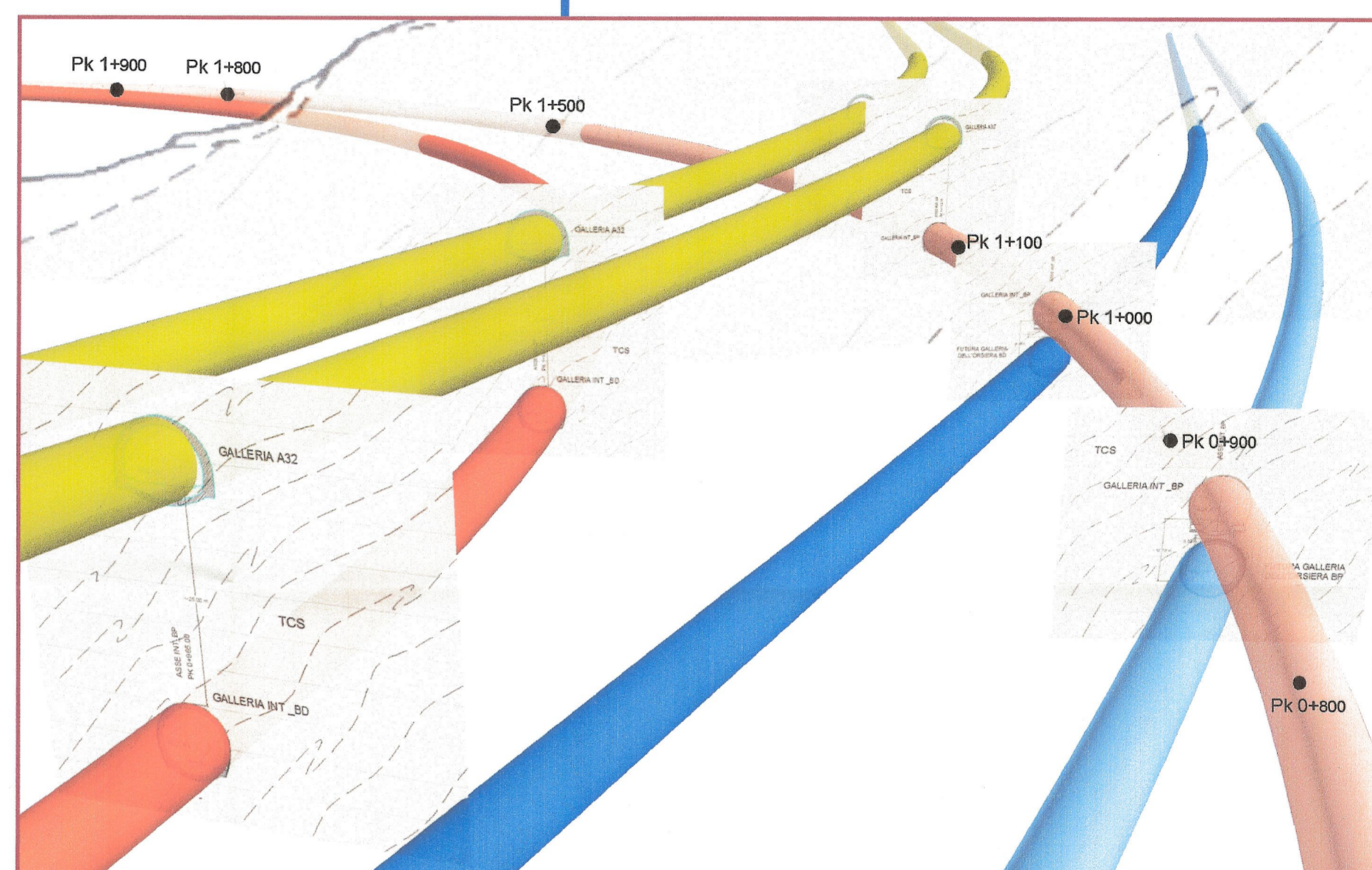
- Unità tettonostratigrafica del Dora Maira (DM)**
Unité tectonostratigraphique du Dora Maira (DM)
- Copertura mesozoica**
Couverture mésozoïque

- Complesso di Meana - M. Muretto**
Nappe de Meana - M. Muretto
- Calcoemiascisti (TCS)
Calco-micaschistes (TCS)
 - Metagabbri (TCSg)
Méta-gabbros (TCSg)
 - Calcoemiascisti con intercalazioni di micascisti a cloritoide-granato (TCSm)
Calco-micaschistes avec niveaux de micascistes à chloritoïde et grenat (TCSm)
 - Paragneiss listati con intercalazioni di quarziti (TPG)
Paragneiss lités avec niveaux de quartzites (TPG)

- Basamento pretriassico**
Socle pré-triassique
- Gneiss tipo Pietra di Luserna (Permiano inf.)**
Gneiss type Pietra di Luserna (Permien inf.)
- Gneiss fengitici (DGL)
Gneiss riches en fengite (DGL)

- Metagranito di Borgone (Permiano inf.?)**
Méta-granite de Borgone (Permien inf.?)
- Ortogneiss occhadini (DGP)
Orthogneiss ocillés (DGP)

- Simboli**
Symboles
- Tunnel dell'Orsiera binario dispari
Tunnel dell'Orsiera voie impair
 - Tunnel dell'Orsiera binario pari
Tunnel dell'Orsiera voie pair
 - Tunnel di interconnessione binario dispari
Tunnel d'interconnexion voie impair
 - Tunnel di interconnessione binario pari
Tunnel d'interconnexion voie pair
 - Autostrada - A32
Autoroute - A32



LIASON LYON - TURIN / COLLEGAMENTO TORINO - LIONE
Partie commune franco-italienne / Section transfrontalière | Parte comune italo-francese / Sezione transfrontaliera

NOUVELLE LIGNE LYON TURIN – NUOVA LINEA TORINO LIONE
PARTIE COMMUNE FRANCO-ITALIENNE – PARTE COMUNE ITALO-FRANCESE

REVISION DE L'AVANT-PROJET DE REFERENCE – REVISIONE DEL PROGETTO DEFINITIVO
CUP C11J05000030001

GEOLOGIE - GEOLOGIA
GENERAL - GENERALE
TUNNELS D'INTERCONNEXION SUSA-BUSSOLENO
TUNNEL DI INTERCONNEXIONE SUSA-BUSSOLENO
TUNNEL D'INTERCONNEXION - NODO ORSIERA-PRAPONTIN
TUNNEL DI INTERCONNEXIONE - NODO ORSIERA PRAPONTIN
GEOLOGIE, HYDROGEOLOGIE, GEOTECHNIQUE
GEOLOGIA, IDROGEOLOGIA, GEOTECNICA

Modélisation géologique 3D - Modellazione geologica 3D

Indice	Date / Data	Modifications / Modifiche	Elabé par / Concepito da	Vérifié par / Controllato da	Autorité par / Autorizzato da
0	31/01/2013	Prise en compte des commentaires LTF Recupero commenti LTF	M. MERLO D. MARCHISIO	R. TORRI C. OGNIENNE	L. CHANTRON M. PANTALEO
A	09/11/2012	Première diffusion Prima emissione	M. MERLO D. MARCHISIO	R. TORRI C. OGNIENNE	L. CHANTRON M. PANTALEO

DOT. ING. RUSSO MARCO
ISCRITTO ALL'ALBO PROFESSIONALE COL. N. 12862

Accommodi Civil Construction
Dot. Ing. Guido Mercurio
Online Ingegneria SpA, 10126, 10271 B, TORINO

REGIONE PIEMONTE
RICCARDO TORRI
GEOLOGO
N. 608

Cod Doc P D 2 C 3 B T S 3 0 1 4 0 A A P P L A
Phase / Fase | Sigla étude / Sigla | Emetteur / Emittente | Numero | Indice | Statut / Stato | Type / Tipo

ADRESSE GED / INDIRIZZO GED C3B // // 65 15 01 40 02

ECHELLE / SCALA --

LTF LYON TURIN FERROVIAIRE | TF sas - 1091 Avenue de la Boisse BP 80631 - F-73006 CHAMBERY CEDEX (France)
TEL: +33 (0) 4 79 66 56 50 - FAX: +33 (0) 4 79 66 56 59
RCS Chambéry 439 556 952 - TVA: FR 03436556952
Propriété LTF Tous droits réservés - Proprietà LTF Tutti i diritti riservati