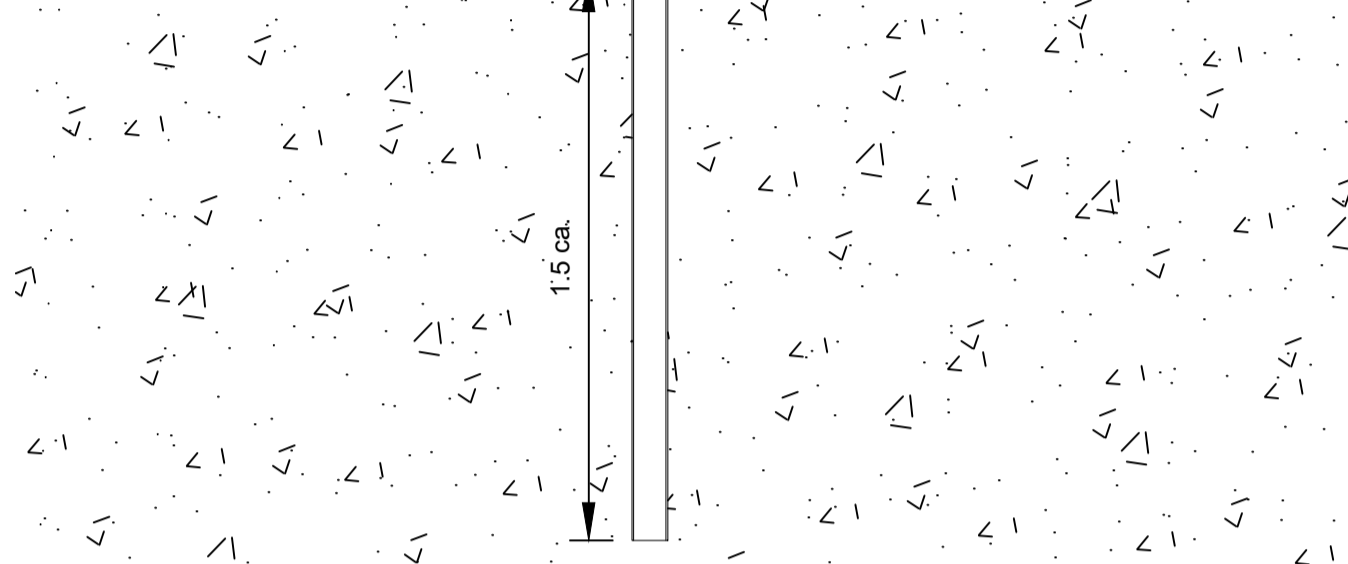
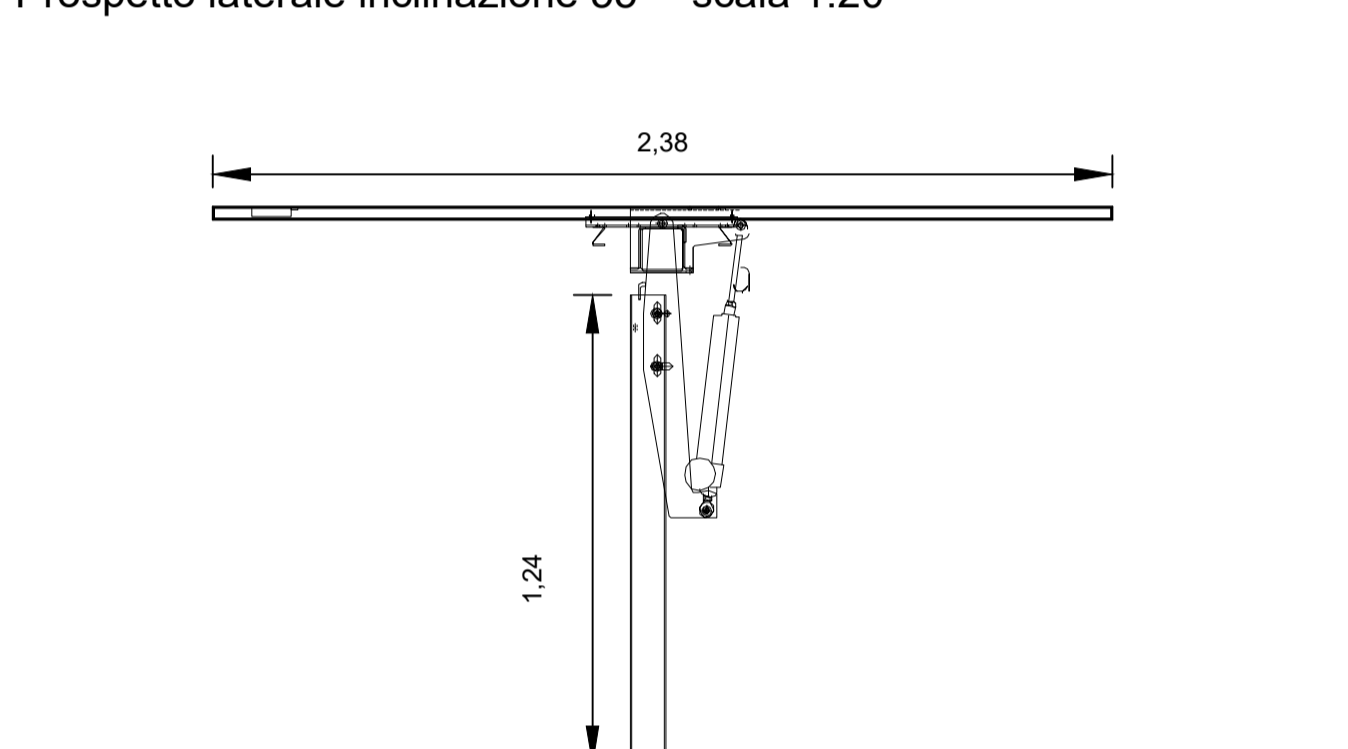


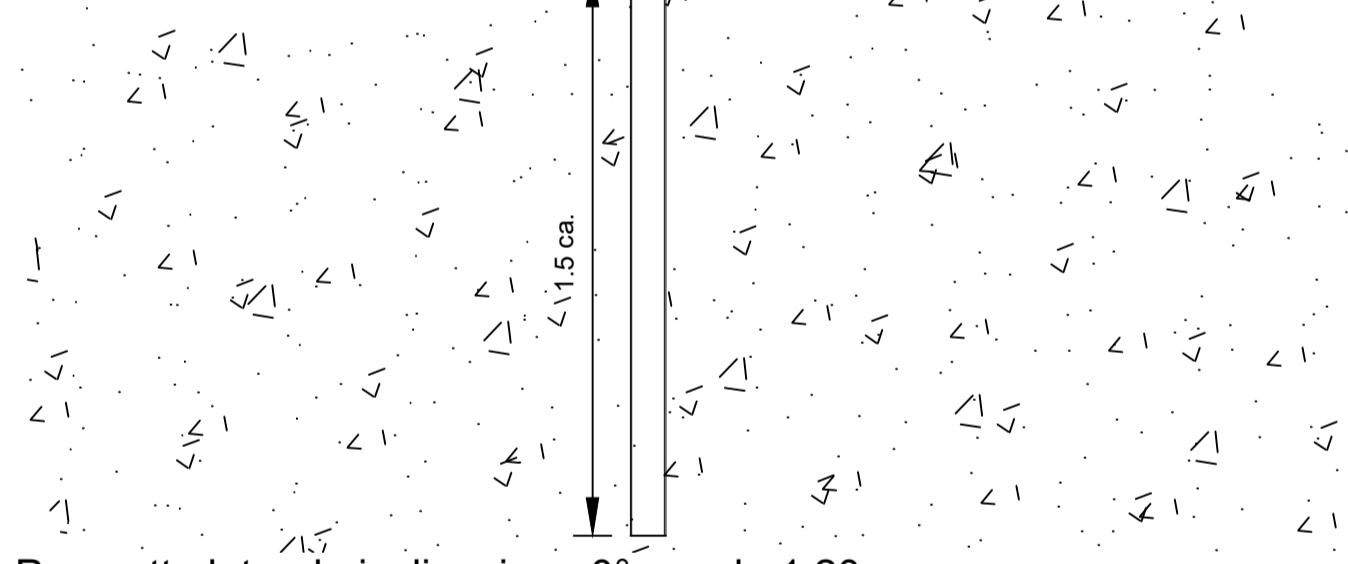
Prospetto laterale inclinazione 55° - scala 1:20



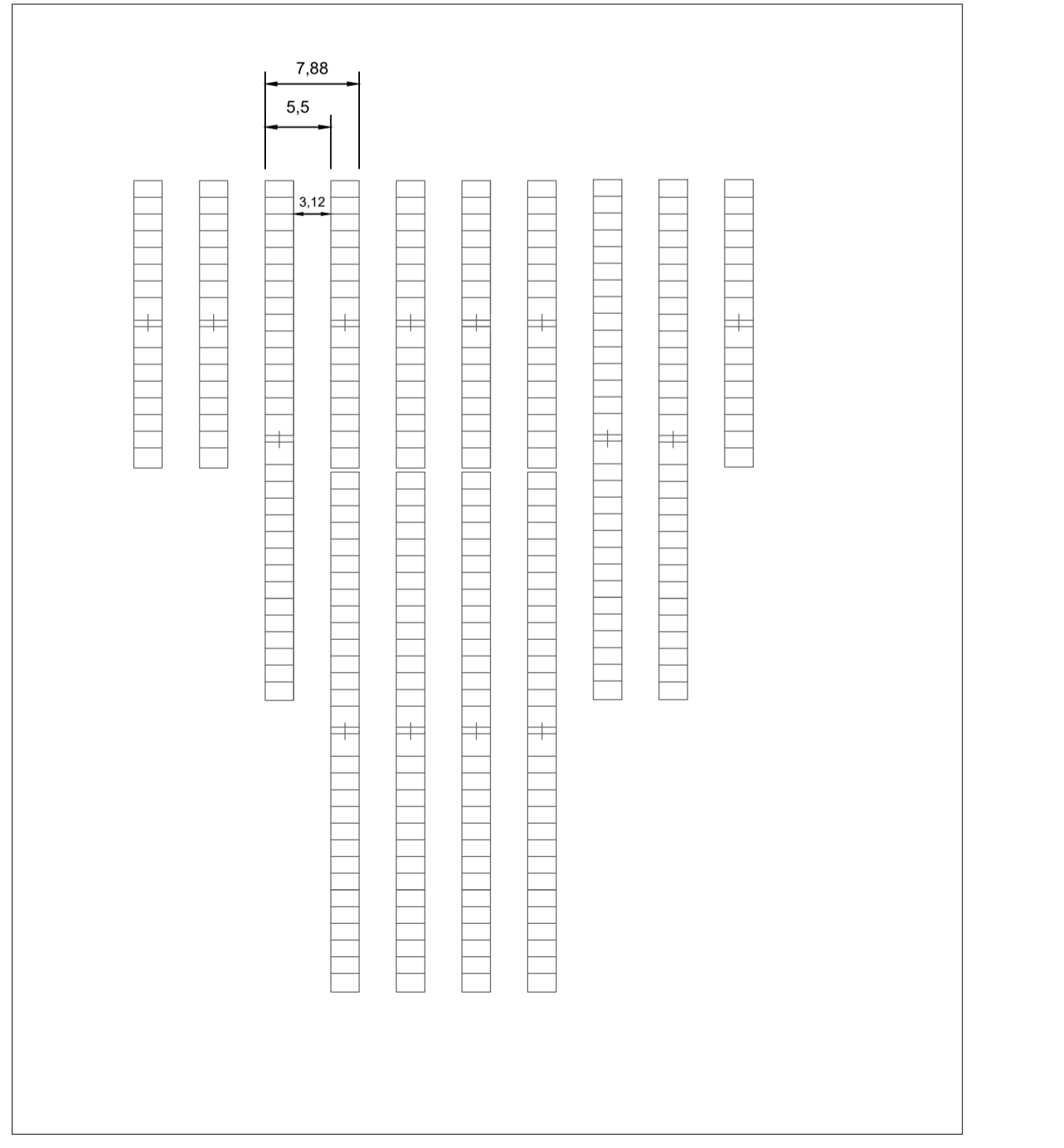
Prospetto laterale inclinazione 0° - scala 1:20



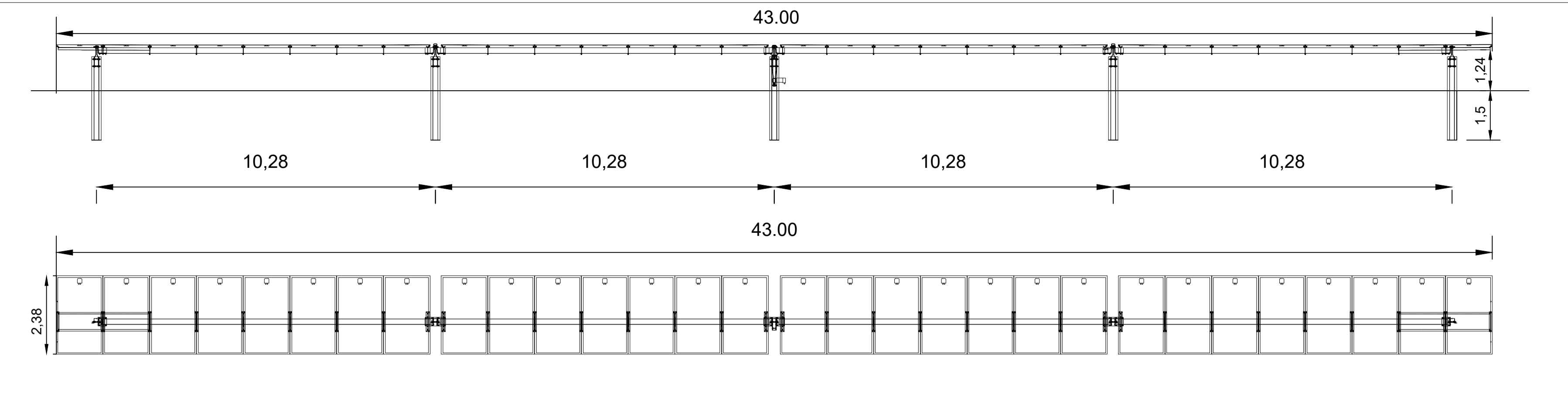
Prospetto laterale inclinazione 0° - scala 1:20



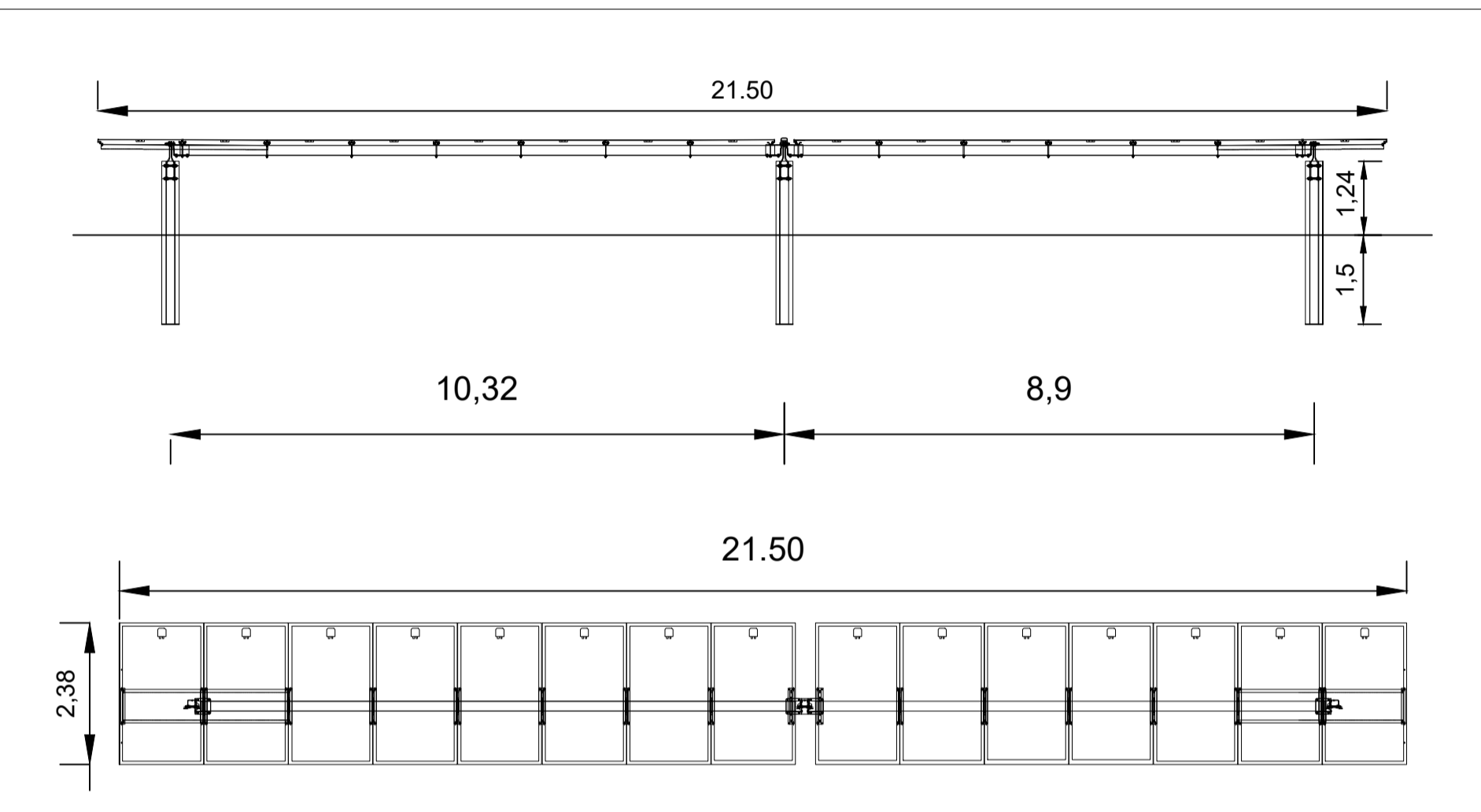
Prospetto laterale inclinazione 0° - scala 1:20



Disposizione generale in sito delle strutture e quote - Scala 1:500



Prospetto frontale e vista in pianta delle strutture ( 30 moduli ) ad inclinazione 0° - Scala 1:100

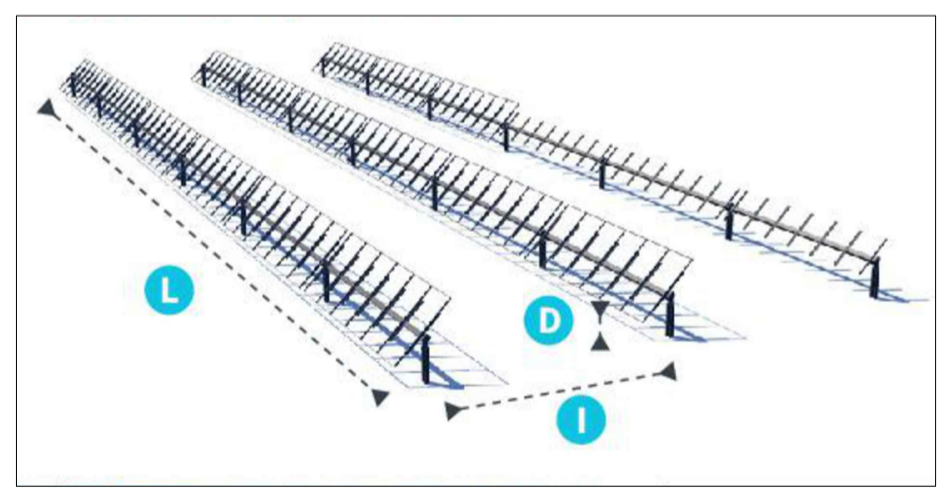


Prospetto frontale e vista in pianta delle strutture ( 15 moduli ) ad inclinazione 0° - Scala 1:100

**CARATTERISTICHE DEI MATERIALI**

- ACCIAIO**  
Acciaio strutturale S275 o superiore
- RONDELLE SFERICI**  
Bronzo/Acciaio zincato
- DISTANZIATORI**  
Acciaio S275 o superiore
- BULLONERIA**  
8.8 o superiore
- ZINCATURA**  
Tutte le parti in acciaio saranno zincate in modo da rispettare le condizioni ambientali del sito e avere vita utile di 25 anni

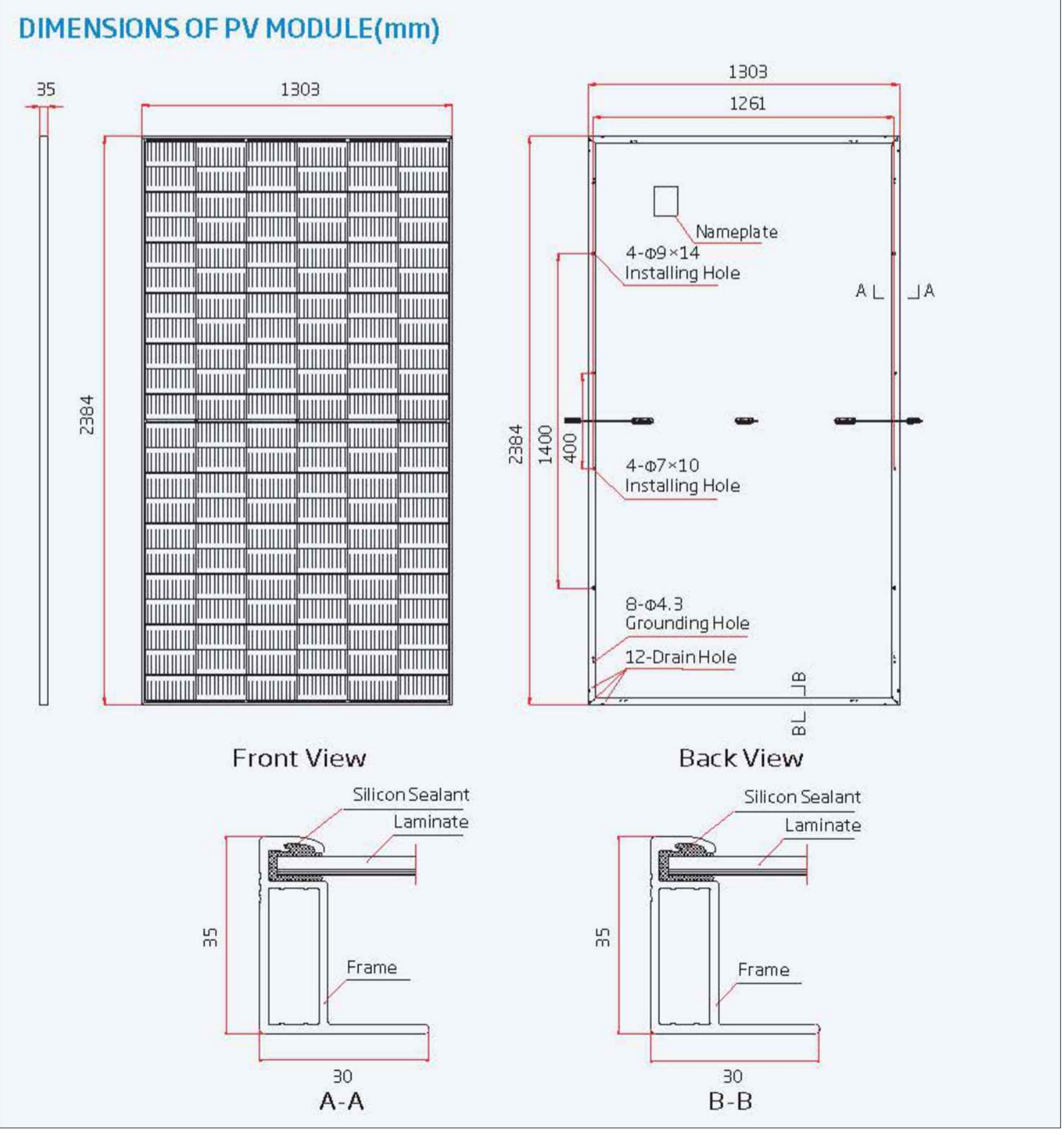
\* Valore preliminare che sarà verificato dopo le analisi geotecniche del sito e la prova pull out  
\*\* Valore preliminare che verrà confermato dopo la scelta definitiva del pannello fotovoltaico



- I** Interasse 5,50 m
- L** Lunghezza 43 m
- D** Altezza dal terreno 0,50 m

**TOLLERANZA DI POSA**  
Recupero degli errori di assemblaggio

Altezza	± 20 mm
Nord /Sud	± 35 mm
Est / Ovest	± 20 mm
Inclinazione	2°
Torsione	5°
Pendenza del terreno	± 3° Nord/Sud; Nessuna limitazione Est/Ovest



**REGIONE SICILIA**  
Provincia di Catania  
COMUNI DI  
MILITELLO IN VAL DI CATANIA ,VIZZINI E MINEO

**PARCO FOTOVOLTAICO DI MILITELLO**

PROGETTO DEFINITIVO

COMMITTENTE  
**ERG Solar Holding**

SOCIETA' DI PROGETTAZIONE  
**SERING ITALIA** (SERVIZI INGEGNERIA INTEGRATA)  
Dott. Ing. ANTONINO ROBERTO PSALIA N. 694  
Ing. Roberto Cintolo  
Progettazione Opere Elettriche / Progettazione Opere Civili

OGGETTO DELL'ELABORATO  
PARTICOLARI COSTRUTTIVI DELLE STRUTTURE DI SOSTEGNO

REV.	DATA	ATTIVITA'	REDATTO	VERIFICATO	APROVATO

CODICE PROGETTISTA	DATA	SCALA	FORMATO	FOGLIO	DOCUMENTO
	14/02/2023	--	A1	1	8975 - 7570 - DS - 030

ERG SPA, si riserva tutti i diritti su questo documento che non può essere riprodotto neppure parzialmente senza la sua autorizzazione scritta.