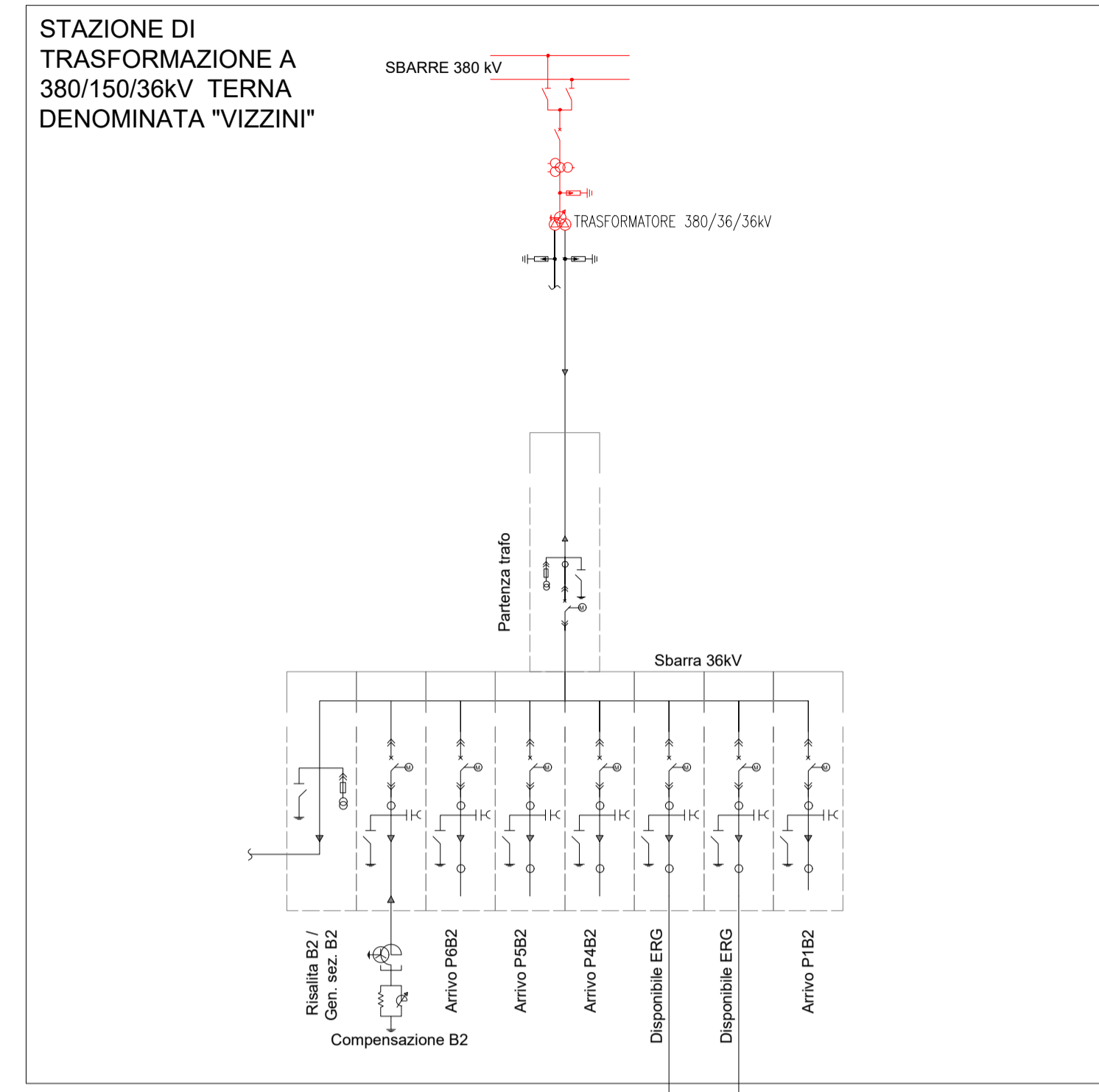


Lunghezza tot. = 2.908 m

Lunghezza tot. = 2.908 m

Lunghezza tot. = 4.902 m

Lunghezza tot. = 4.902 m



**REGIONE SICILIA**  
 Provincia di Catania  
 COMUNI DI  
 MILITELLO IN VAL DI CATANIA ,VIZZINI E MINEO

---

**PARCO FOTOVOLTAICO DI MILITELLO**

**PROGETTO DEFINITIVO**

---

COMMITTENTE

**ERG Solar Holding**

---

SOCIETA' DI PROGETTAZIONE

**SERING ITALIA**  
SERVIZIO INGENGERIA INTEGRATA

Dott. Ing. ANTONINO ROBERTO PSAILA  
N. 696  
Ing. Antonino Psaila  
Progettazione Opere Elettriche

DOTT. ING. ROBERTO CINTOLO  
N. 1041  
Ing. Roberto Cintolo  
Progettazione Opere Civili

---

OGGETTO DELL'ELABORATO

**SCHEMA DI COLLEGAMENTO ALLA RETE ELETTRICA DI DISTRIBUZIONE E TRASMISSIONE**

---

REV.	DATA	ATTIVITA'	REDATTO	VERIFICATO	APROVATO

---

CODICE PROGETTISTA	DATA	SCALA	FORMATO	FOGLIO	DOCUMENTO
	14/02/2023	--	A3	1	8975 - 7570 - DS - 037

ERG SPA, si riserva tutti i diritti su questo documento che non può essere riprodotto neppure parzialmente senza la sua autorizzazione scritta.