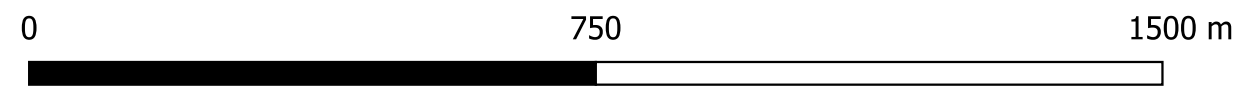


Sistema di coordinate
UTM-WGS1984 - fuso33



LEGENDA IMPIANTO

- Centrale Fotovoltaica
- Aree di Mitigazione
- Area destinata a Progetto Sociale
- Recinzione Centrale Fotovoltaica
- Viabilità

Connessione

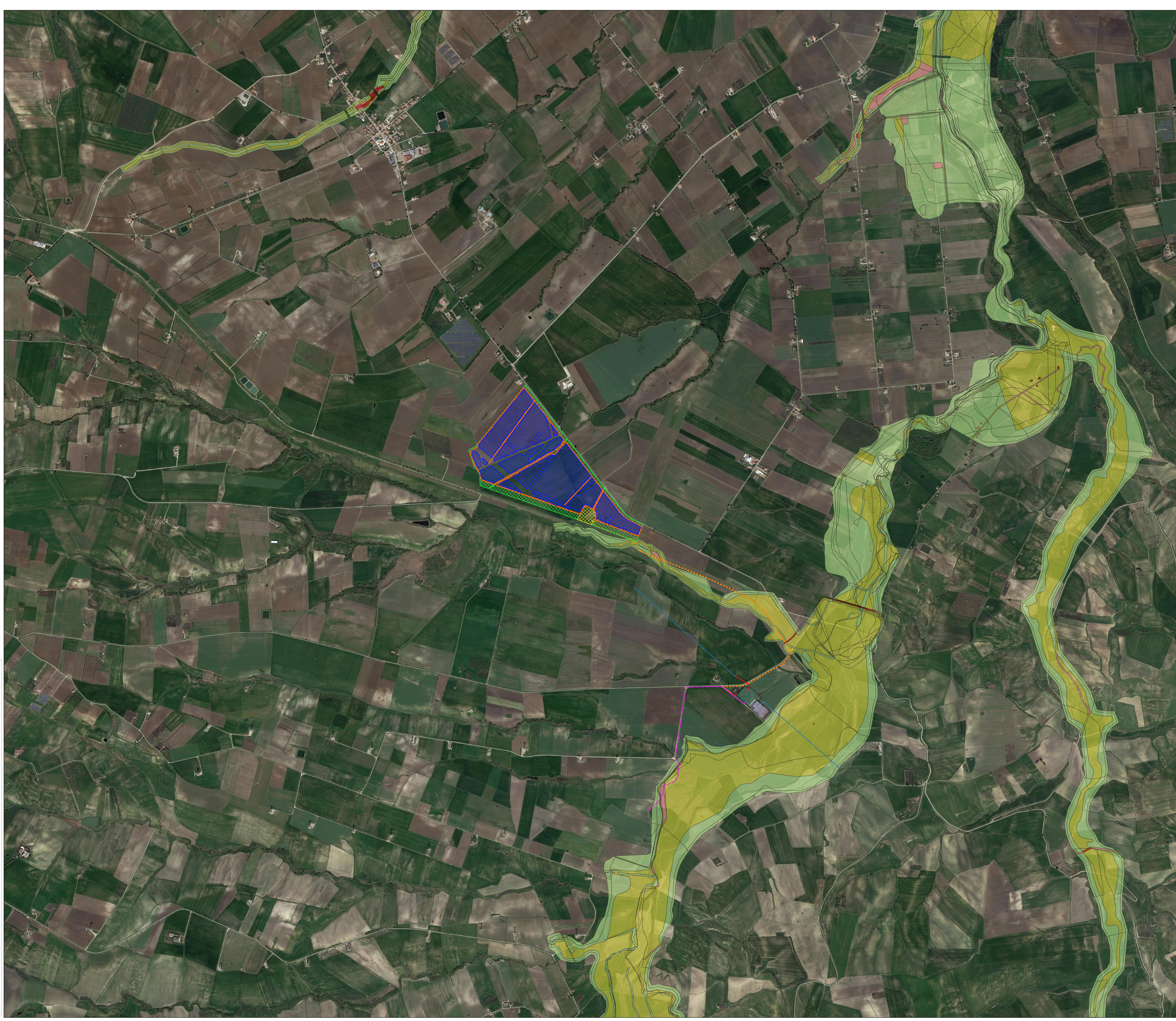
- Cavidotto MT (30kV)
- Cabina trasformazione (30/36 kV)
- Strada Cabina trasformazione
- Cavidotto AT (36kV)

Stazione TERNA

- SE esistente
- Ampliamento S.E.
- Elettrodotti in Progetto
- Cavidotto AT in progetto
- Linea AT esistente

LEGENDA RISCHIO IDRAULICO

- RI4 - Rischio molto elevato
- RI3 - Rischio elevato
- RI2 - Rischio medio
- RI1 - Rischio Moderato



AGROVOLTAICO "MASSERIA LANCIANELLO"

Progetto per la realizzazione di un impianto agrovoltaico per la produzione di energia elettrica da fonte fotovoltaica e delle relative opere ed infrastrutture connesse, della potenza elettrica di 53,02044 MW DC - 46,620 MW AC, con contestuale utilizzo del terreno ad attività agricole di qualità, apicoltura e attività sociali, da realizzare nel Comune di Campobasso (CB) in località "Masseria Lancianello"

PROGETTO DEFINITIVO

Proponente dell'impianto PV:
SOLAR CENTURY FVGC 2 S.r.l.
Via Caradossa, 9 - 20123 - Milano (MI)
PEC: so-fvgc2@pec.it
del gruppo



Gruppo di progettazione:
Ing. Salvatore Di Croce - progettazione generale, studio d'impatto ambientale, studi e indagini idrologiche e strutturali
Dott.ssa Archeologa Paola Guacci - studi e indagini archeologiche
Dott. Geologo Baldassarre Franco La Tezza - studi e indagini geologiche, geotecniche e sismiche
Geom. Donato Lenzi - progettazione generale e rilievi topografici
Ing. Giovanni Montanarella - progettazione generale e progettazione elettrica
Arch. Giuseppe Pulizzi - progettazione generale, studio d'impatto ambientale e coordinamento gruppo di lavoro
Dott. Alfonso Tortora - studio d'impatto ambientale
Dott. Arturo Urso - studi e progettazione agronomica

Proponente del progetto agronomico e Coordinatore generale di progettazione:
M2 ENERGIA S.r.l.
Via C. D'Ambrosio n. 6, 71016, San Severo (FG)
m2energia@gmail.com - m2energia@pec.it
+39 0882 600663 - 340 853113

Elaborato redatto da:
Ing. Salvatore Di Croce
Città degli Ingegneri Provincia di Potenza - n. 1733

Spazio riservato agli uffici:

PD Titolo elaborato: **Carta dei vincoli: PAI - Carta del Rischio Idraulico** Codice elaborato: **A.12.a.4.4_REV01**

N. progetto: CB0CA01	N. commessa:	Codice pratica:	Protocollo:	Scala: 1:10.000	Formato di stampa: A0
Redatto il: 08/11/2021	Revis. 01 del: 16/03/2023	Revis. 02 del:		Nome file di identificazione: cb0ca_12a_4_4_rev01_PAI_Rischio_Idraulico	