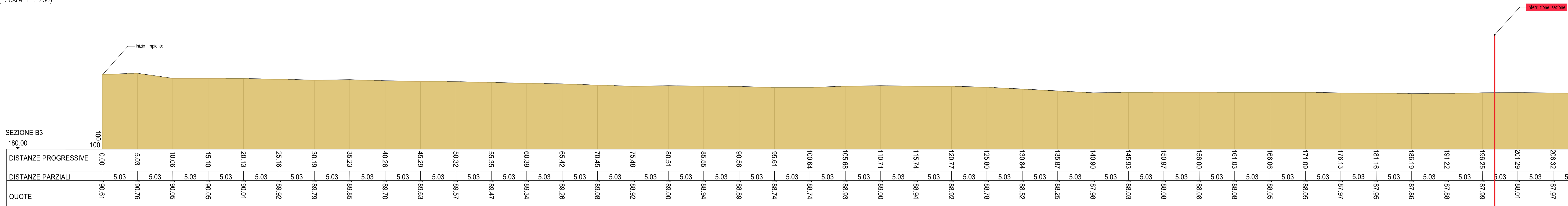
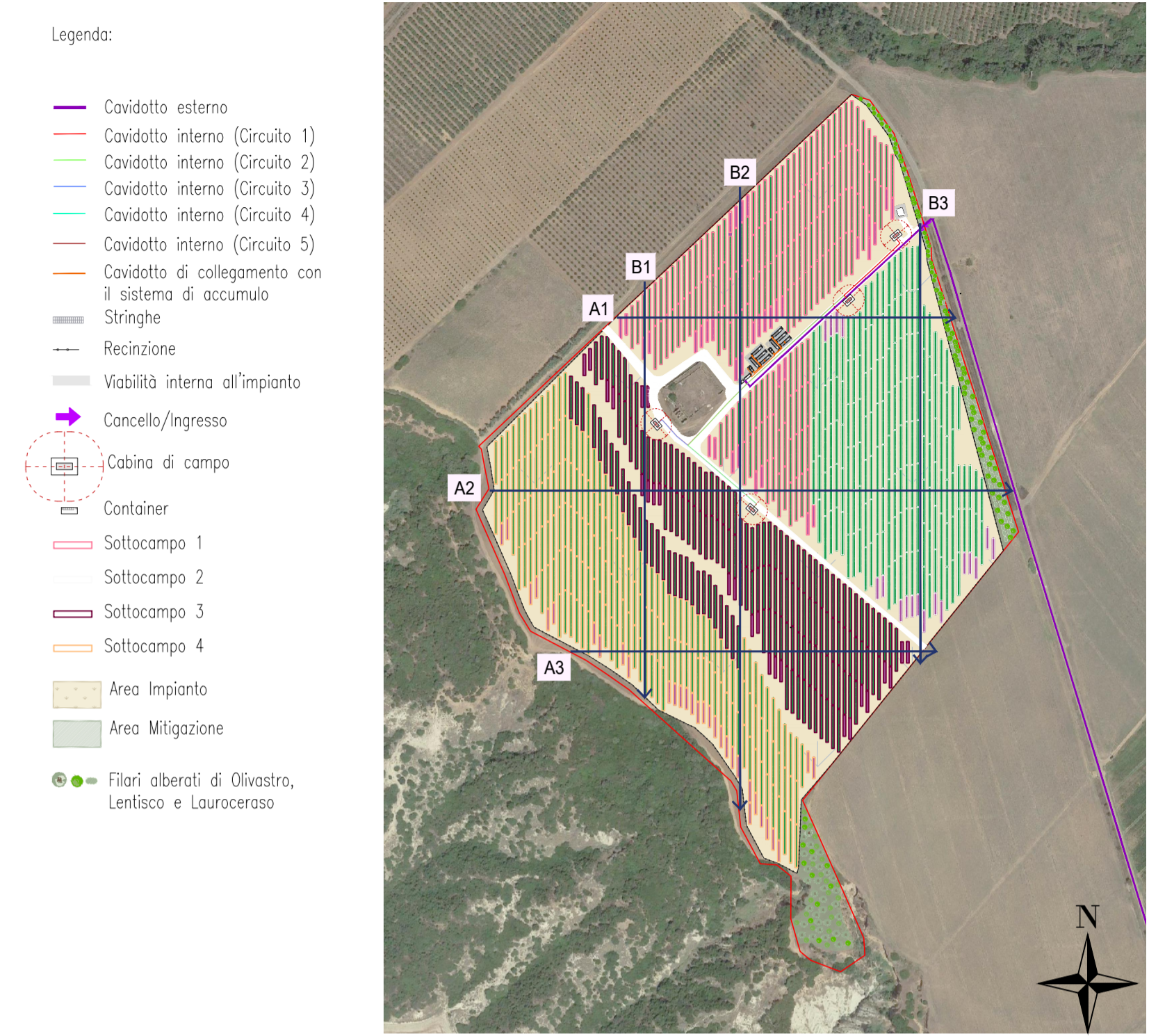


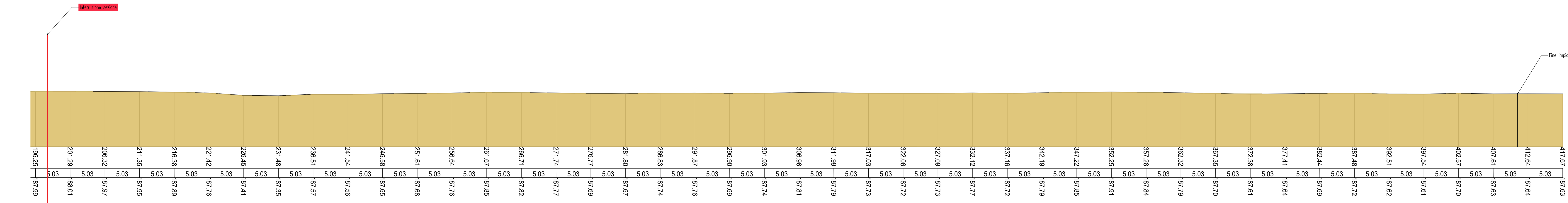
Profilo longitudinale B3
(SCALA 1 : 200)



Planimetria di progetto
(SCALA 1 : 5000)



- Legenda:
- Cavidotto esterno
 - Cavidotto interno (Circolo 1)
 - Cavidotto interno (Circolo 2)
 - Cavidotto interno (Circolo 3)
 - Cavidotto interno (Circolo 4)
 - Cavidotto interno (Circolo 5)
 - Cavidotto di collegamento con il sistema di accumulo
 - Stinghe
 - Recinzione
 - Via di accesso all'impianto
 - Cancello/Ingresso
 - Cabina di campo
 - Container
 - Soltocampo 1
 - Soltocampo 2
 - Soltocampo 3
 - Soltocampo 4
 - Area Impianto
 - Area Mitigazione
 - Filari alterati di Olivastro, Lentisco e Lauroceraso



PROGETTO DEFINITIVO

Lavori di realizzazione di un parco agro-fotovoltaico denominato "Bernalda 1" con potenza in immissione pari a 14.1 MW integrato con un sistema di accumulo e relative opere di connessione

Titolo elaborato
A.12.a.21. Profili longitudinali dello stato di fatto (2 di 2)

Codice elaborato
F0538BT21A

Scala
varie

Progettazione

F4 Ingegneria srl
Via Di Giura - Centro direzionale, 85100 Potenza
Tel: +39 0971 1346797 - Fax: +39 0971 54652
www.f4ingegneria.it - f4ingegneria@pec.it

Il Direttore Tecnico
(ing. Mauro MARELLA)

Gruppo di lavoro
Ing. Giorgio ZUCCARD
Ing. Mauro MARELLA
Dott. For. Luigi ZUCCARD
Ing. Manuela NARDOZZA
Ing. Cristina GIULIELMI
Ing. Giuseppina D'AGROSA GRIECO
Dr. agr. Maria Rosaria MONTANARELLA
Vito FERRI

Consulenze specialistiche

Comittente

APOLLO Solar 1 srl
Viale della Stazione 7, 39100 Bolzano (BZ)

Data	Descrizione	Redatto	Verificato	Approvato
Aprile 2023	Prima emissione	CGU	GSZ	MMA