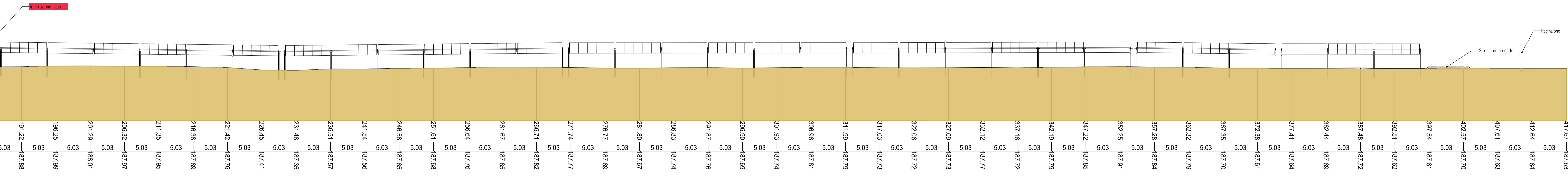
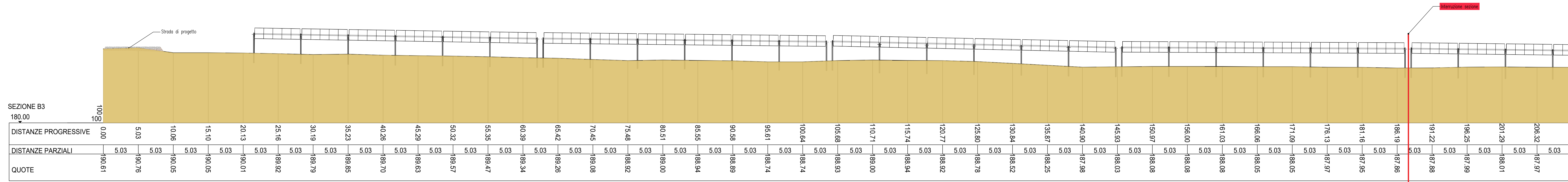


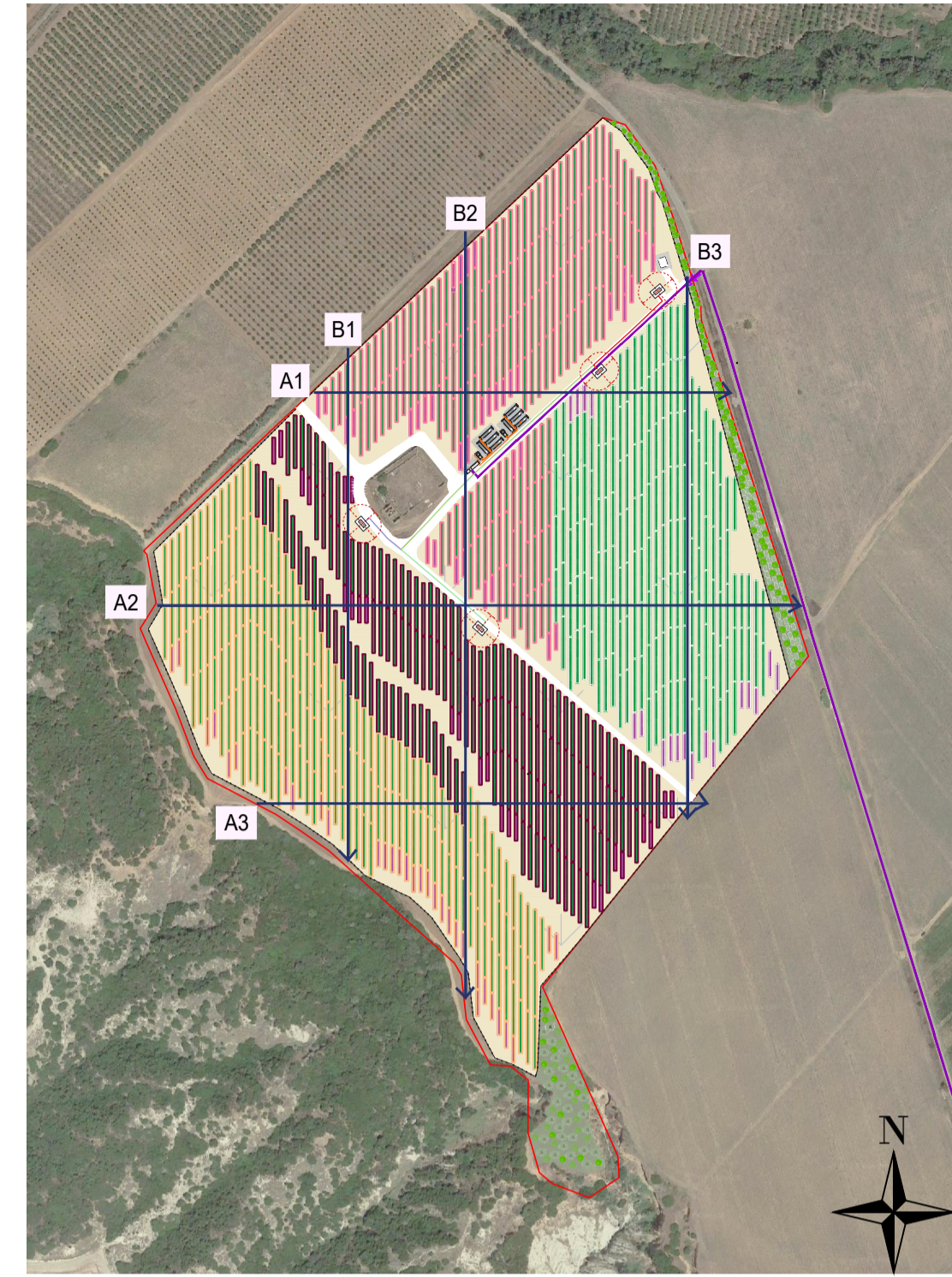
Profilo longitudinale B3
(SCALA 1 : 200)



Planimetria di progetto
(SCALA 1 : 5000)

Legenda:

- Cavidotto esterno
- Cavidotto interno (Circolo 1)
- Cavidotto interno (Circolo 2)
- Cavidotto interno (Circolo 3)
- Cavidotto interno (Circolo 4)
- Cavidotto interno (Circolo 5)
- Cavidotto di collegamento con il sistema di accumulo
- Stringhe
- Recinzione
- Viabilità interna all'impianto
- Cancelli/ingresso
- Cabina di campo
- Container
- Sottocampo 1
- Sottocampo 2
- Sottocampo 3
- Sottocampo 4
- Area Impianto
- Area Mitigazione
- Filari alberati di Olivastro, Lentisco e Lauroceraso



REGIONE BASILICATA
COMUNE DI BERNALDA
PROVINCIA DI MATERA

PROGETTO DEFINITIVO
Lavori di realizzazione di un parco agro-fotovoltaico denominato "Bernalda 1" con potenza in immissione pari a 14.1 MW integrato con un sistema di accumulo e relative opere di connessione

Titolo elaborato: **A.12.a.23. Profili longitudinali dello stato di progetto (2 di 2)**

Gruppo di lavoro:
Ing. Giorgio ZUCCARO
Ing. Mauro MARELLA
Dott. For. Luigi ZUCCARO
Ing. Manuela MARCOZZA
Ing. Cristina GIUGLIEMMI
Ing. Giuseppina D'ANDREA GRIECO
Dr. agr. Maria Rosaria MONTANARELLA
Vito PIERRI

Scala: **varie**

Reproduzione e stampa a terzi sono vietate senza permesso.

F4 Ingegneria srl
Via Di Giara - Centro direzionale, 85100 Potenza
Tel: +39 0971 1944797 - Fax: +39 0971 55452
www.f4ingegneria.it - f4ingegneria@f4.it

Il Direttore Tecnico:
(Ing. Mauro MARELLA)

AGENZIA REGIONALE DELLA BASILICATA

ANOR
Società certificata secondo le norme UNI EN ISO 9001:2015 e UNI EN ISO 14001:2015 per l'erogazione di servizi di ingegneria nei settori: civile, idraulica, acustica, energia, ambiente (settore 04/34).

Consulenze specialistiche:

Committente
APOLLO Solar 1 srl
Viale della Stazione, 7, 39100 Bolzano (BZ)

Data	Descrizione	Redatto	Verificato	Approvato
Aprile 2023	Prima emissione	CGU	GZU	MMA