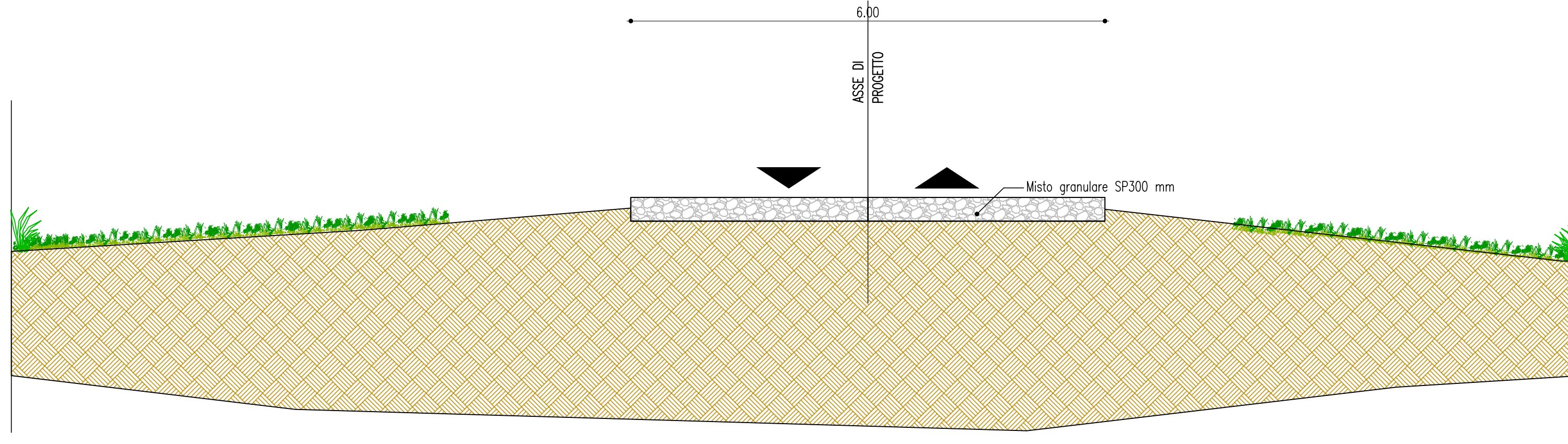
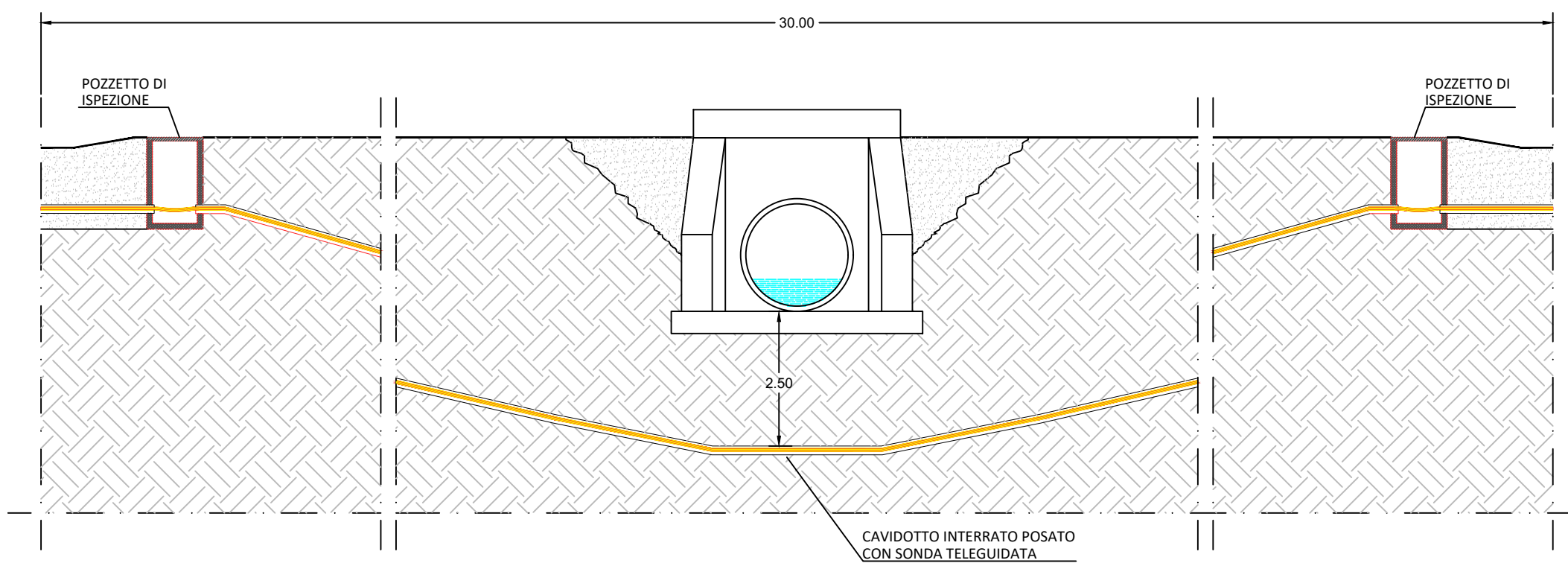


Particolare costruttivo strada di progetto
(SCALA 1 : 50)

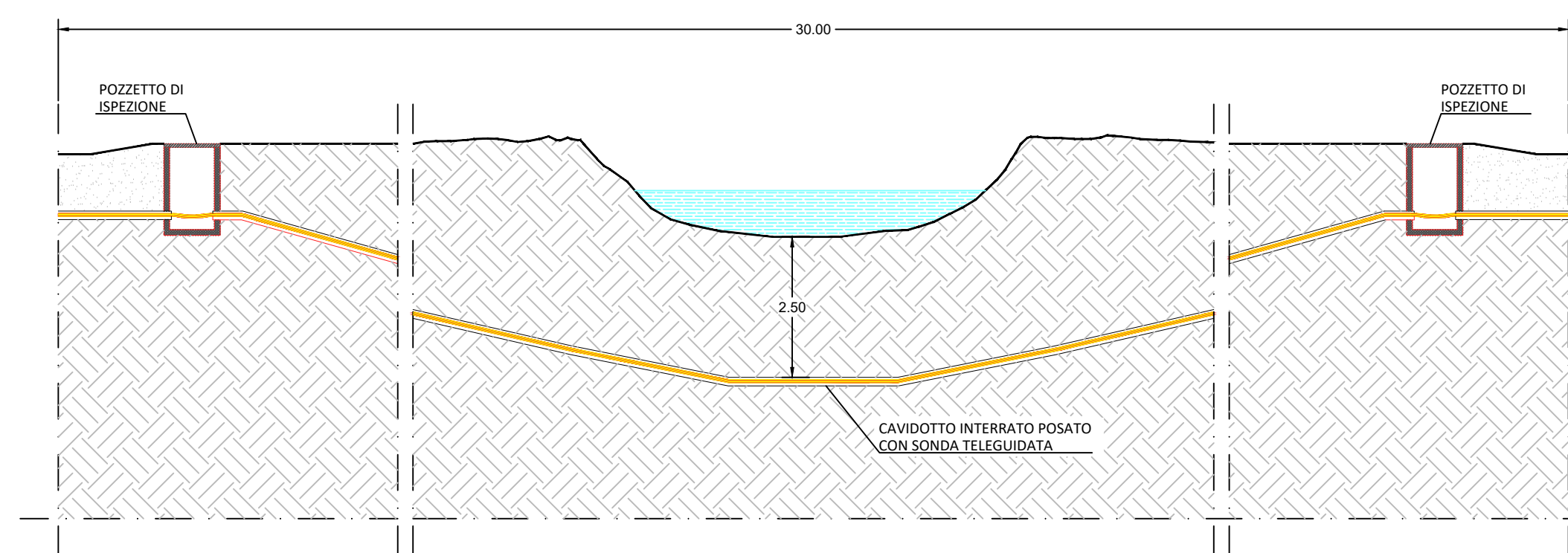


Particolari costruttivi della risoluzione delle interferenze
(SCALA 1 : 100)

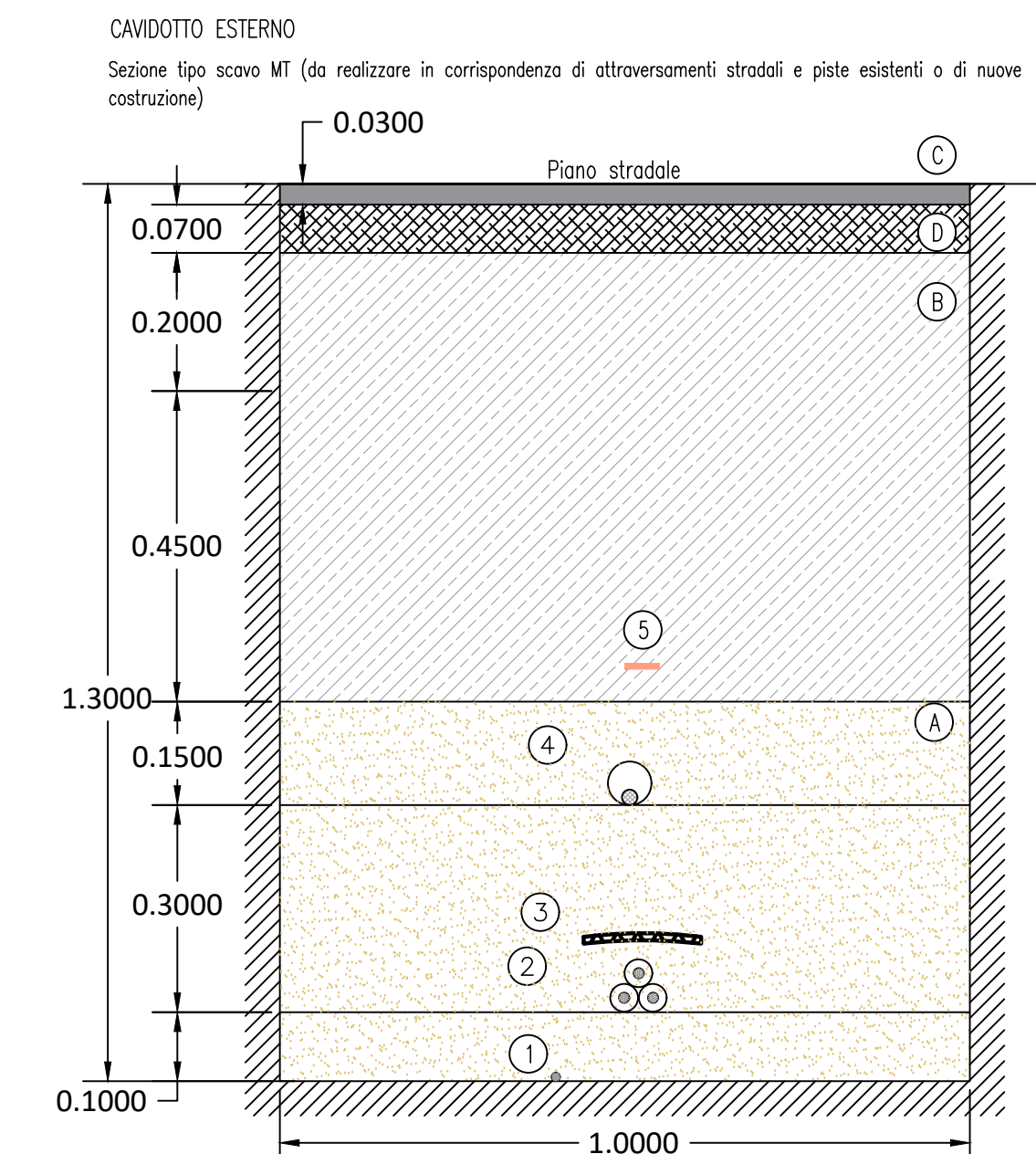
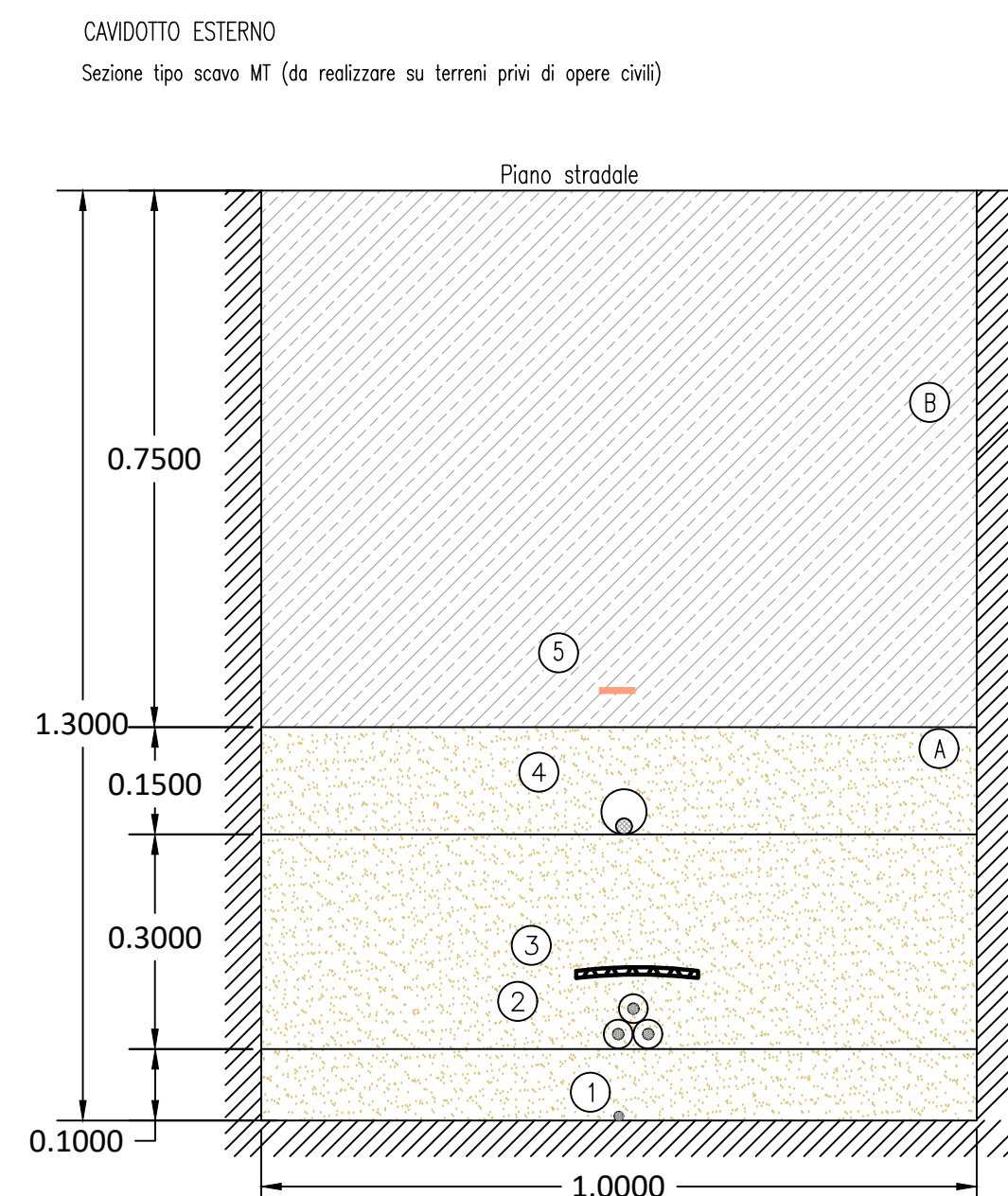
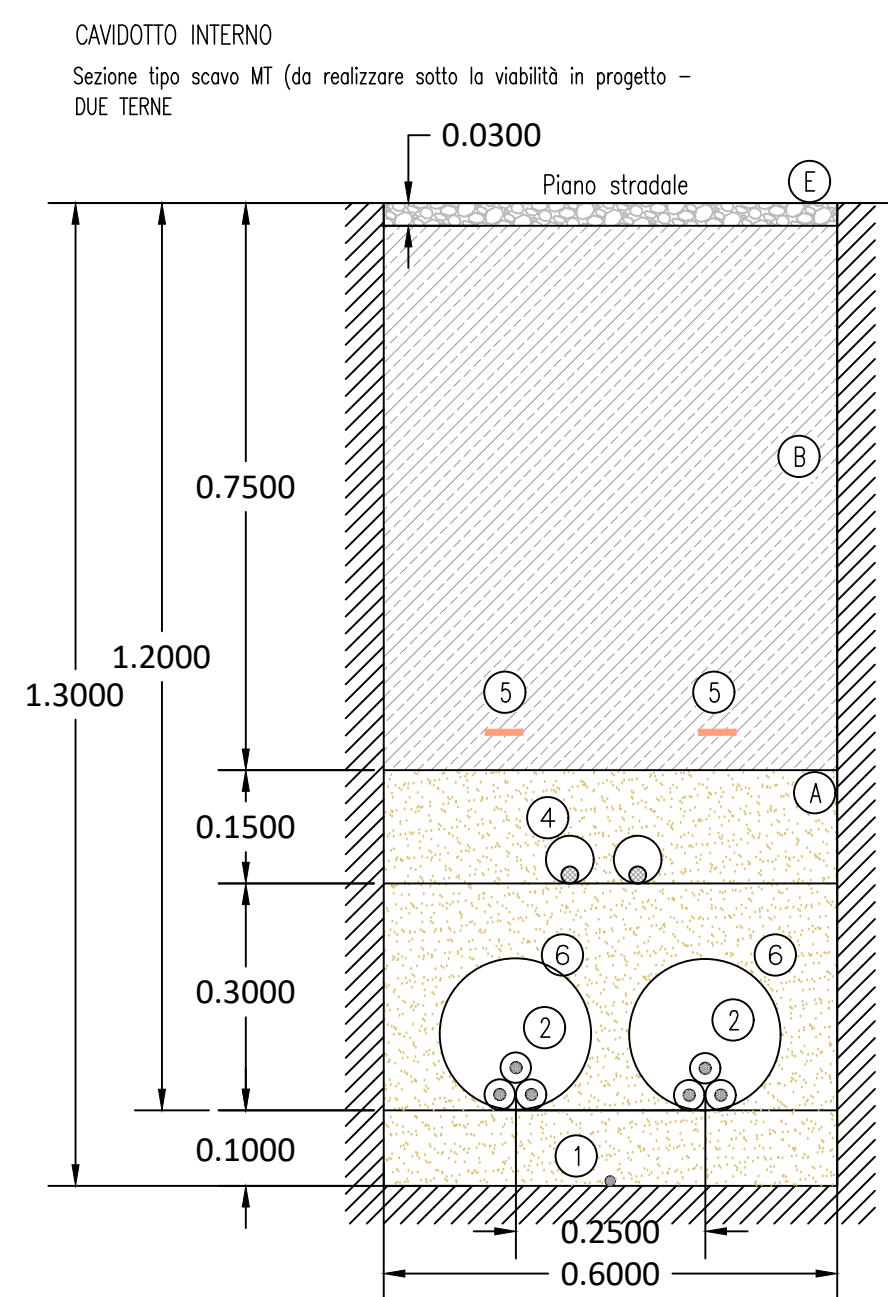
Risoluzione interferenza cavidotto – Tombino mediante
trivellazione controllata



Risoluzione interferenza cavidotto – Corso d'acqua



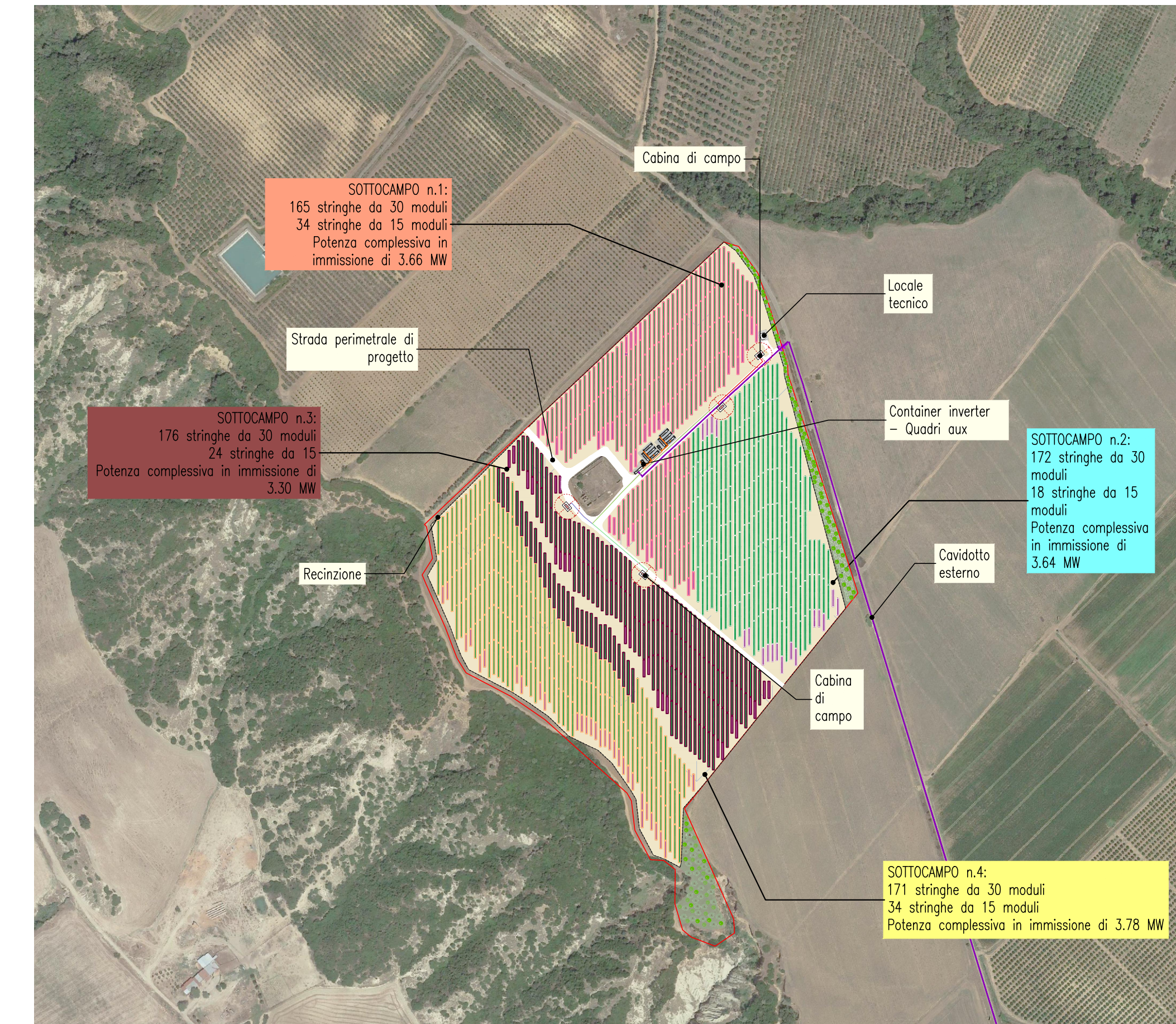
Particolari costruttivi dei cavidotti
(SCALA 1 : 10)



LEGENDA

(A) Sabbia Ø 0-3 mm	(1) Cavo di terra
(B) Rinterrato con terreno proveniente dagli scavi	(2) Cavi MT
(C) Conglomerato bituminoso - Strato di base	(3) Tegolino di protezione
(D) Conglomerato bituminoso - Strato di collegamento (Bynder)	(4) Fibra ottica in tubazione
(E) Misto stabilizzato	(5) Nastro monitor
	(6) Cavidotto in PEAD

Planimetria di progetto
(SCALA 1 : 5000)



- Legenda:
- Cavidotto esterno
 - Cavidotto interno (Circuito 1)
 - Cavidotto interno (Circuito 2)
 - Cavidotto interno (Circuito 3)
 - Cavidotto interno (Circuito 4)
 - Cavidotto interno (Circuito 5)
 - Cavidotto di collegamento con il sistema di accumulo
 - Stringhe
 - Recinzione
 - Viabilità interna all'impianto
 - Cancelli/Ingresso
 - Cabina di campo
 - Container
 - Sottocampo 1
 - Sottocampo 2
 - Sottocampo 3
 - Sottocampo 4
 - Area Impianto
 - Area Mitigazione
 - Filari alberati di Olivastro, Lentisco e Lauroceraso

PROGETTO DEFINITIVO

Lavori di realizzazione di un parco agro-fotovoltaico denominato "Bernalda 1" con potenza in immissione pari a 14.1 MW integrato con un sistema di accumulo e relative opere di connessione

Titolo elaborato: **A.12.a.24. Sezioni tipo stradali, ferroviarie, idriche e simili**

Codice elaborato: **F0538BT24A**

Scala: **varie**

Riproduzione o consegna a terzi solo dietro specifica autorizzazione.

Progettazione

F4 ingegneria srl
Via Di Giura - Centro direzionale, 85100 Potenza
Tel: +39 0971 1944797 - Fax: +39 0971 55452
www.f4ingegneria.it - f4ingegneria@pec.it

Il Direttore Tecnico:
(ing. Mauro MARELLA)

Gruppo di lavoro:
Ing. Giorgio ZUCCARO
Ing. Mauro MARELLA
Dot. For. Luigi ZUCCARO
Ing. Manuella NARDOZZA
Ing. Cristina GUGLIELMI
Ing. Giuseppina D'AGROSA GRIECO
Dr. agr. Maria Rosaria MONTANARELLA
Vito PIERRI

Consulenze specialistiche:
AENOR
Società certificata secondo le norme UNI-EN ISO 9001:2015 e UNI-EN ISO 14001:2015 per l'erogazione di servizi di ingegneria nei settori: civile, idraulica, acustica, energia, ambiente (settore IAF: 34).

Committente

APOLLO Solar 1 srl
Viale della Stazione 7, 39100 Bolzano (BZ)

Data	Descrizione	Redatto	Verificato	Approvato
Aprile 2023	Prima emissione	CGU	GZU	MMA

File sorgente: F0538BT24A_A.12.a.24. Sezioni tipo stradali, ferroviarie, idriche e simili.dwg