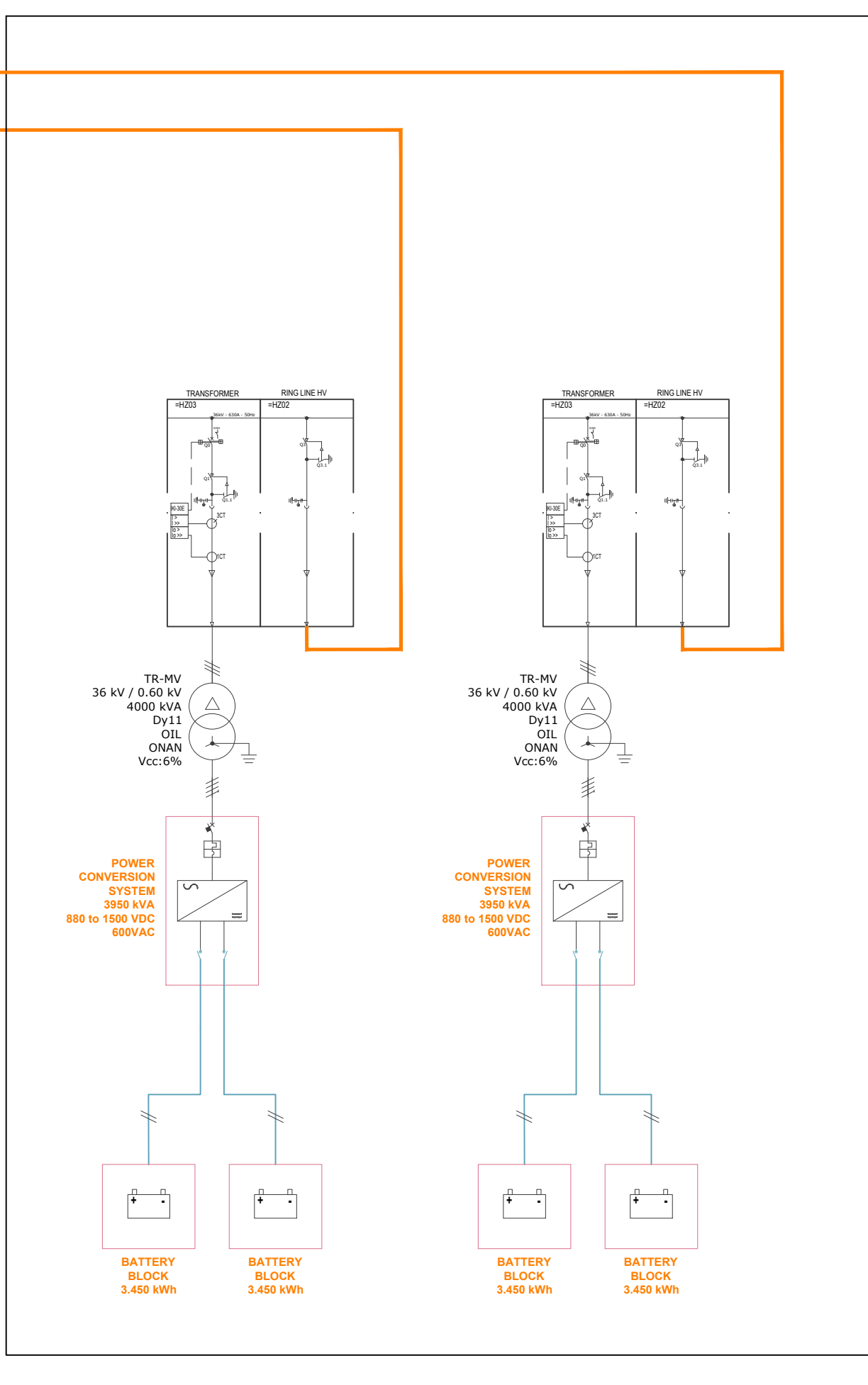
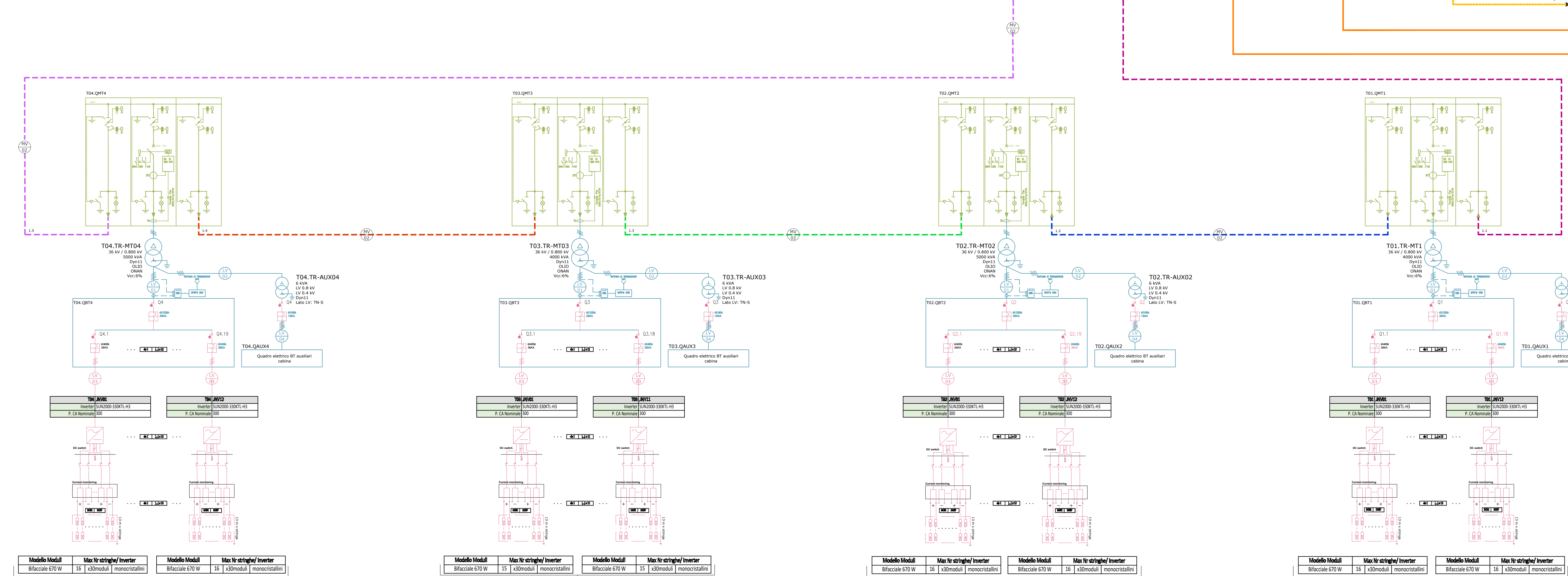
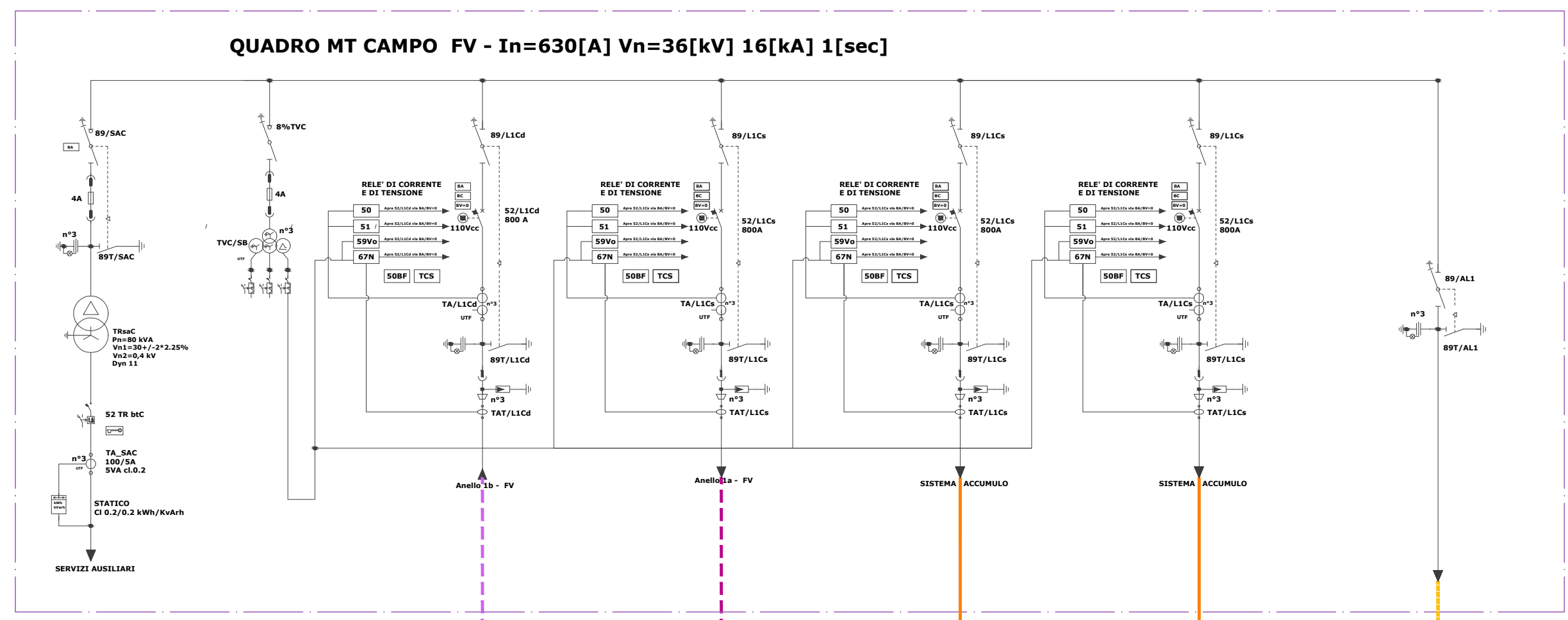


Campo FV



sottocampo 4						sottocampo 3						sottocampo 2						sottocampo 1													
Modello Moduli	Nr. Moduli	Nr stringhe	Modello Inverter	Nr. Inverter	Potenza Totale DC [kWp]	Potenza Totale AC [kW]	Modello Moduli	Nr. Moduli	Nr stringhe	Modello Inverter	Nr. Inverter	Potenza Totale DC [kWp]	Potenza Totale AC [kW]	Modello Moduli	Nr. Moduli	Nr stringhe	Modello Inverter	Nr. Inverter	Potenza Totale DC [kWp]	Potenza Totale AC [kW]	Modello Moduli	Nr. Moduli	Nr stringhe	Modello Inverter	Nr. Inverter	Potenza Totale DC [kWp]	Potenza Totale AC [kW]				
Bifacciale 670 W	5640	188	x30moduli monocristallini	SUN2000-330KTL-H3	12	3778,80	3600	Bifacciale 670 W	4920	164	x30moduli monocristallini	SUN2000-330KTL-H3	11	3291,40	3300	Bifacciale 670 W	5430	181	x30moduli monocristallini	SUN2000-330KTL-H3	12	3618,10	3600	Bifacciale 670 W	5460	182	x30moduli monocristallini	SUN2000-330KTL-H3	12	3658,20	3600

Caratteristiche impianto fotovoltaico				
Numero moduli	21450	Potenza moduli	670	Wp
Numero moduli per stringa	30	Potenza DC campo fotovoltaico	14371,50	kWp
numero stringhe	715	Potenza nominale AC impianto	14300,00	kWp
Pitch	5,5 mt	Rapporto DC/AC	1,02	%



PROGETTO DEFINITIVO

Lavori di realizzazione di un parco agro-fotovoltaico denominato "Bernalda 1" con potenza in immissione pari a 14.1 MW integrato con un sistema di accumulo e relative opere di connessione

A.12.b.2. Schemi elettrici impianto fotovoltaico

F4 Ingegneria srl
 Via Di Giura - Centro direzionale, 85100 Potenza
 Tel: +39 0971 1944797 - Fax: +39 0971 55452
 www.f4ingegneria.it - f4ingegneria@pec.it
 Il Direttore Tecnico
 (Ing. Mauro MARELLA)

Gruppo di lavoro
 Ing. Giorgio ZUCCARO
 Ing. Mauro MARELLA
 Dott. For. Luigi ZUCCARO
 Ing. Mariella NARDOZZA
 Ing. Cristina GUGLIEMMI
 Ing. Giuseppina D'AGROSA GRECO
 Dr. agr. Maria Rosaria MONTANARELLA
 Vito PIERRI

AENOR Società certificata secondo le norme UNI-EN ISO 9001:2015 e UNI-EN ISO 14001:2015 per l'erogazione di servizi di ingegneria nei settori: civile, idraulica, scultoria, energia, ambiente (settore MF: 34).

Consulenze specialistiche
APOLLO Solar s.r.l.
 Viale della Stazione, 7, 39100 Bolzano (BZ)

Data	Descrizione	Redatto	Verificato	Approvato
Aprile 2023	Prima emissione	MINA	GZU	MMA