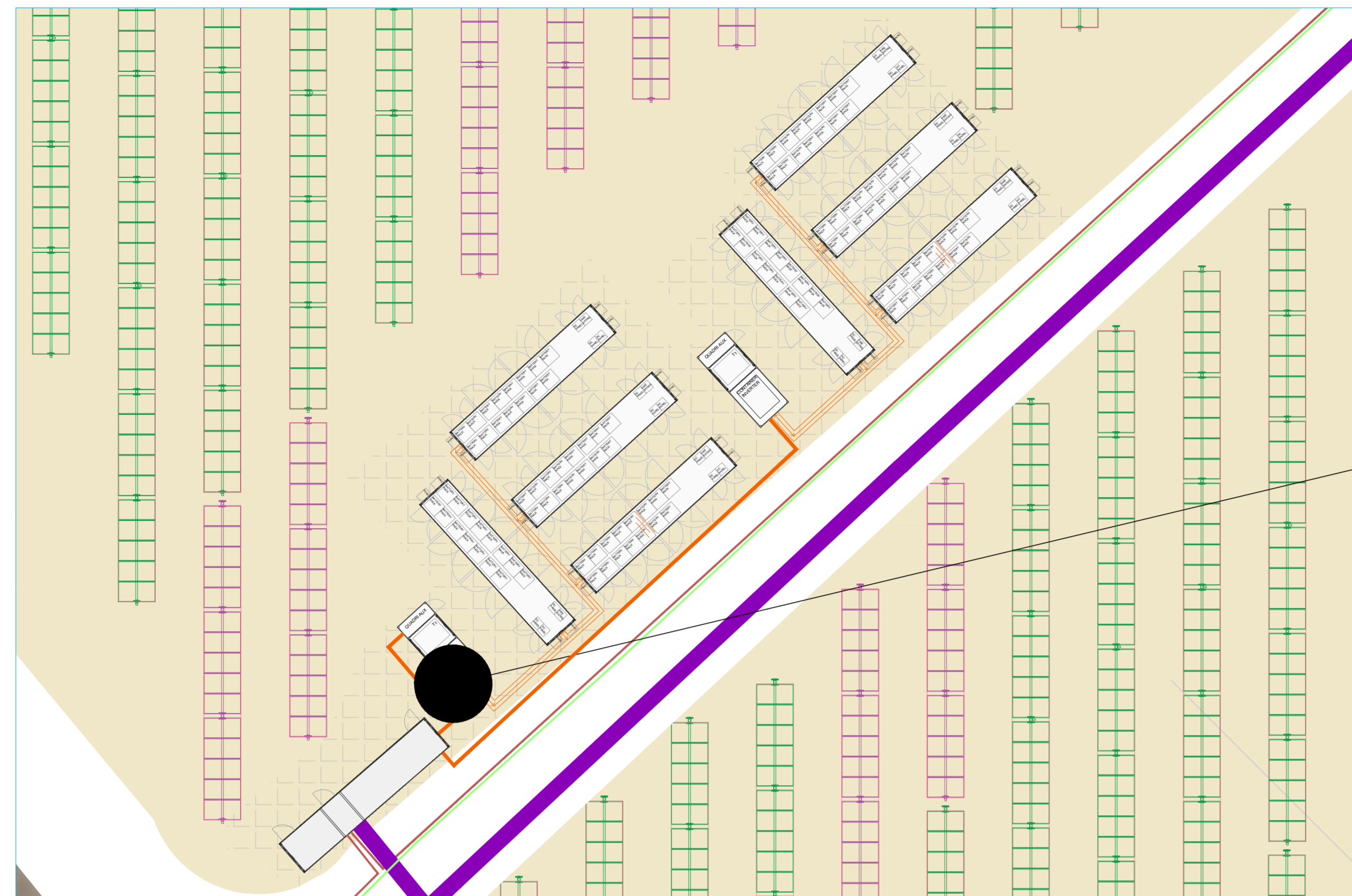
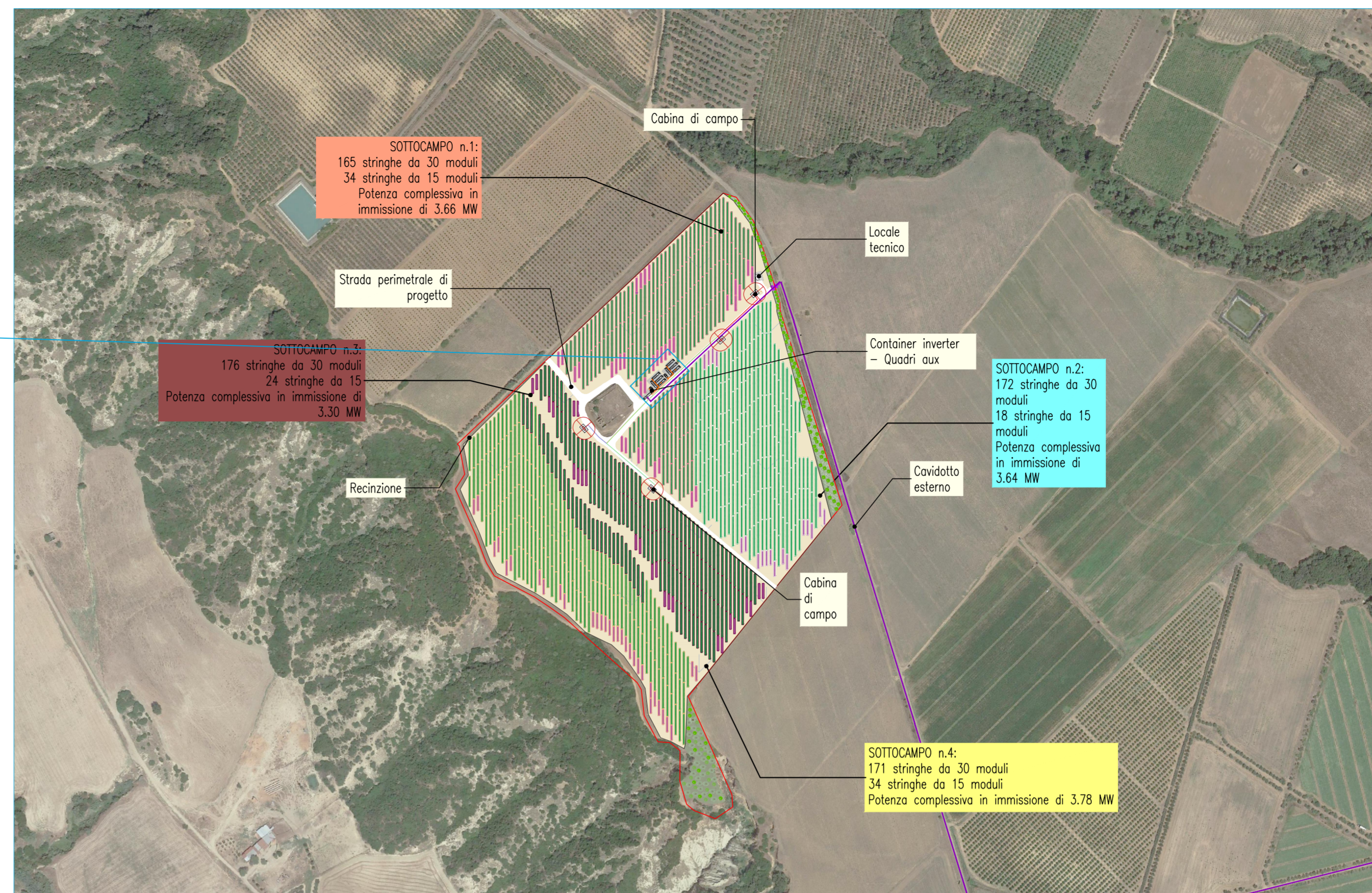


PLANIMETRIA
IMPIANTO
ACCUMULO
(SCALA 1:10000)

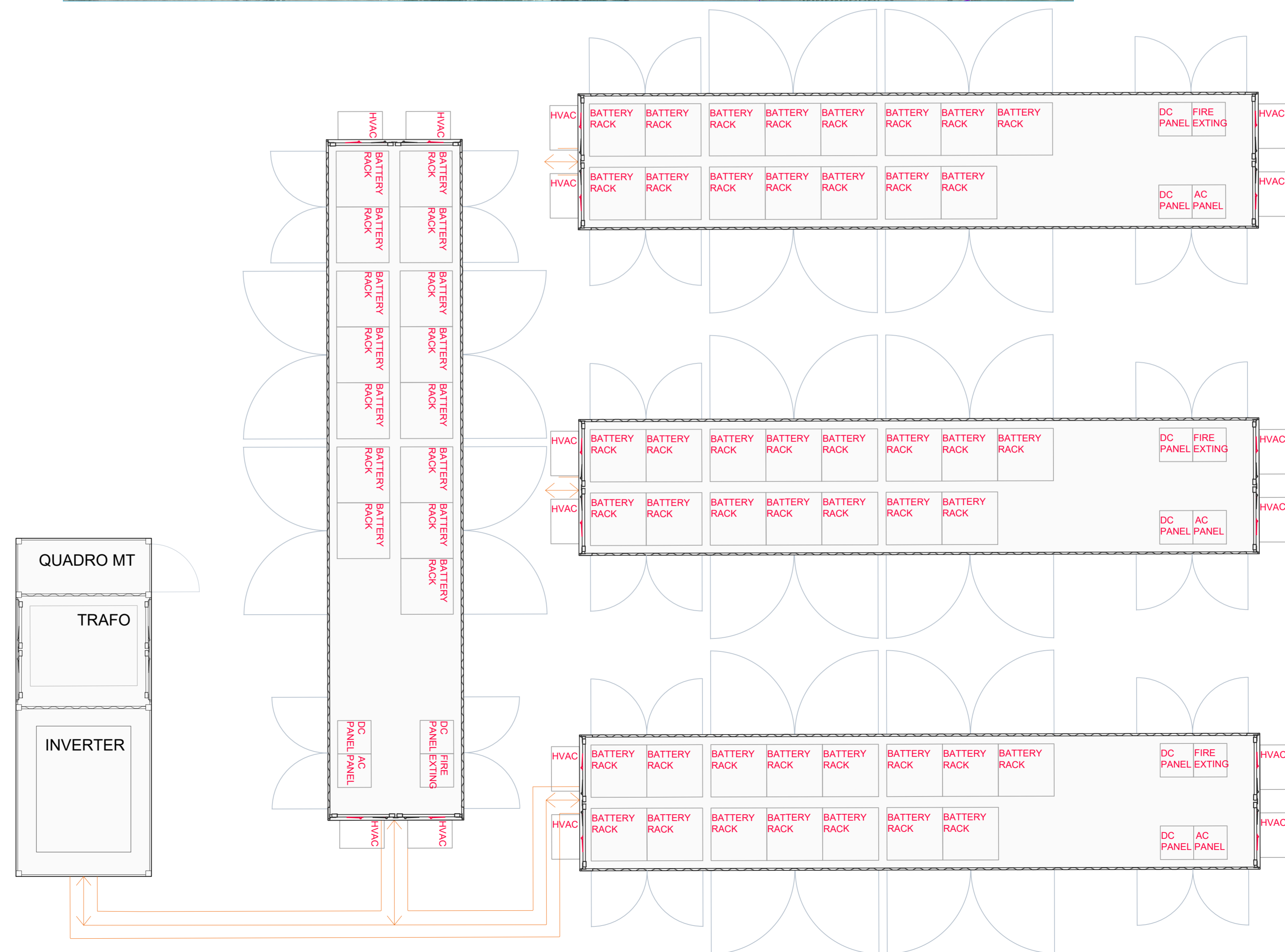
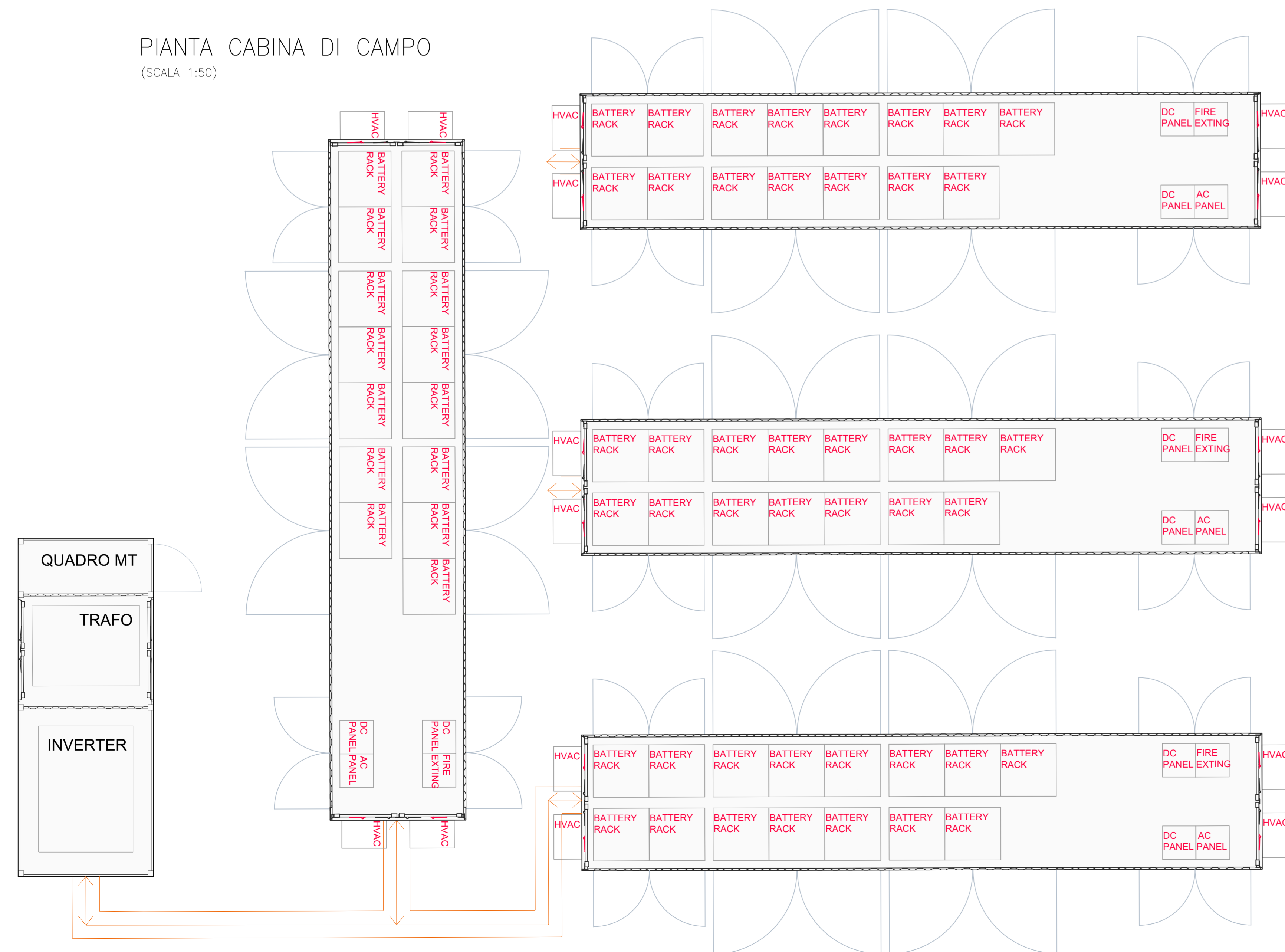


PLANIMETRIA DI
INQUADRAMENTO
(SCALA 1:20000)



- Legenda:
- Cavidotto esterno
 - Cavidotto interno (Circuito 1)
 - Cavidotto interno (Circuito 2)
 - Cavidotto interno (Circuito 3)
 - Cavidotto interno (Circuito 4)
 - Cavidotto interno (Circuito 5)
 - Cavidotto di collegamento con il sistema di accumulo
 - Stringhe
 - Recinzione
 - Viabilità interna all'impianto
 - ➔ Cancello/Ingresso
 - Cabina di campo
 - Container
 - Sottocampo 1
 - Sottocampo 2
 - Sottocampo 3
 - Sottocampo 4
 - Area Impianto
 - Area Mitigazione
 - Filari alberati di Olivastro, Lentisco e Lauroceraso

PIANTA CABINA DI CAMPO
(SCALA 1:50)



PROGETTO DEFINITIVO

Lavori di realizzazione di un parco agro-fotovoltaico denominato "Bernalda 1" con potenza in immissione pari a 14.1 MW integrato con un sistema di accumulo e relative opere di connessione

Titolo elaborato

A.12.b.4. Disegni architettonici cabine elettriche e sistema di accumulo (1 di 2)

Codice elaborato

F0538BT30A

Scala

varie

Progettazione

F4 Ingegneria srl
Via Di Giura - Centro direzionale, 85100 Potenza
Tel: +39 0971 1944797 - Fax: +39 0971 55452
www.f4ingegneria.it - f4ingegneria@pec.it

Il Direttore Tecnico
(Ing. Mauro MARELLA)

Gruppo di lavoro

Ing. Giorgio ZUCCARO
Ing. Mauro MARELLA
Dott. for. Luigi ZUCCARO
Ing. Manuela NARDOZZA
Ing. Cristina GUGLIEMINI
Ing. Giuseppina EL AGROSA GRECO
Dr. agr. Maria Rosaria MONTANARELLA
Vice PEREVA

Consulenze specialistiche

Committente

APOLLO Solar 1 srl
Viale della Stazione 7, 39100 Bolzano (BZ)

Data	Descrizione	Redatto	Verificato	Approvato
Aprile 2023	Prima emissione	MNA	GZU	MMA

File sorgente: F0538BT30A_A.12.b.4. Disegni architettonici cabine elettriche e sistema di accumulo.dwg