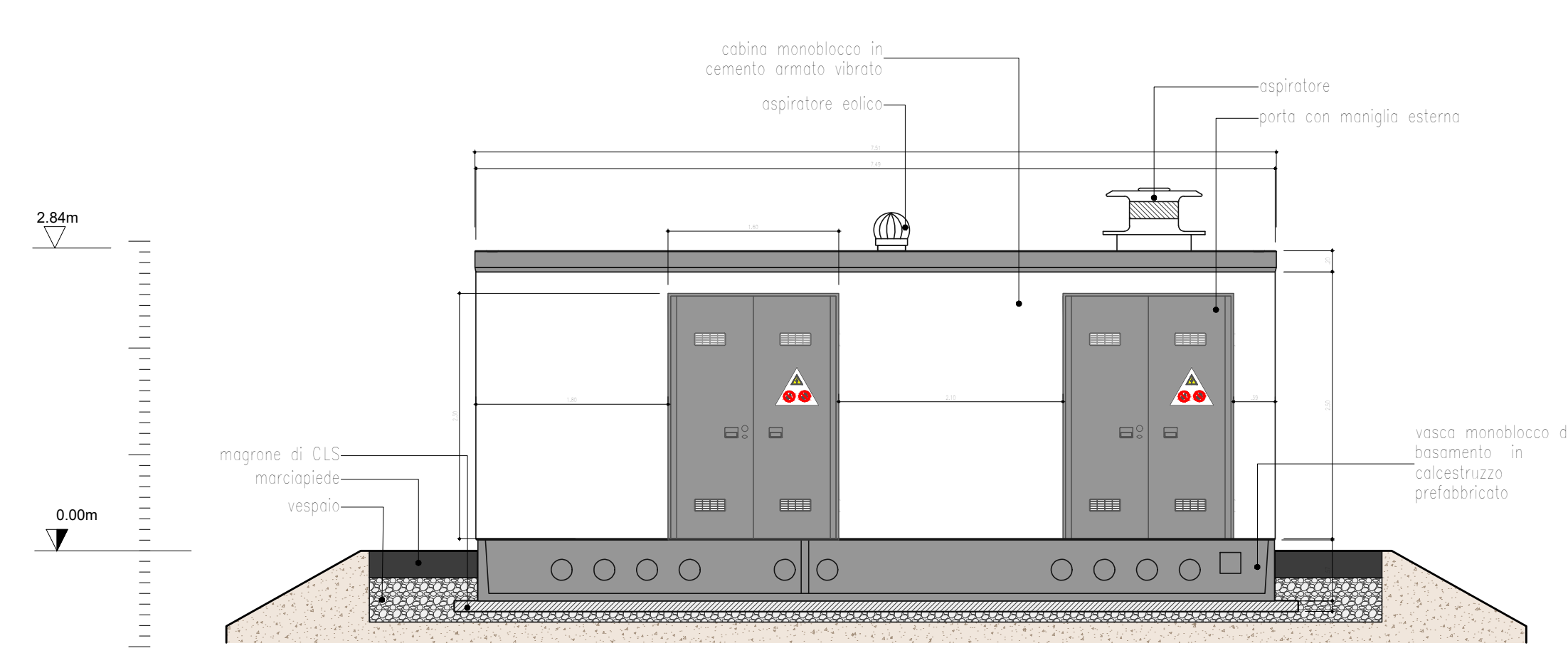
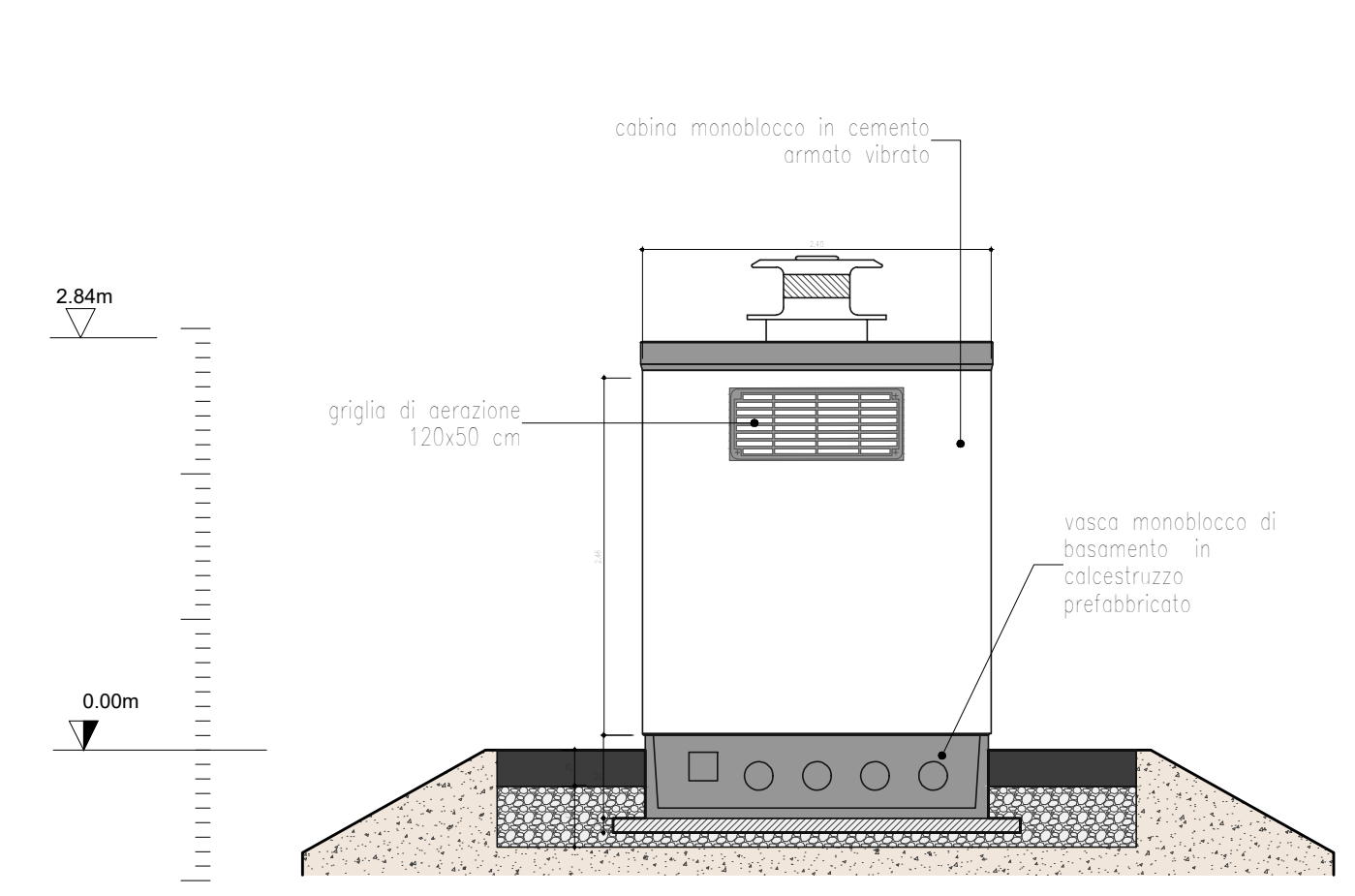


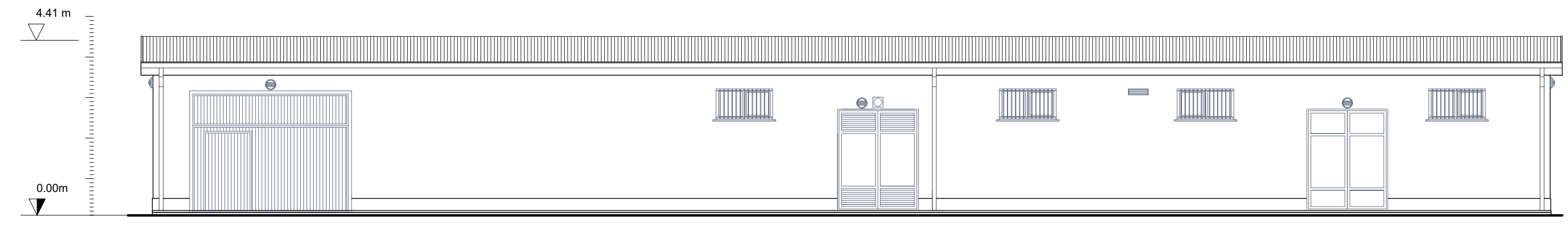
P A.01 PROSPETTO SUD
(SCALA 1:50)



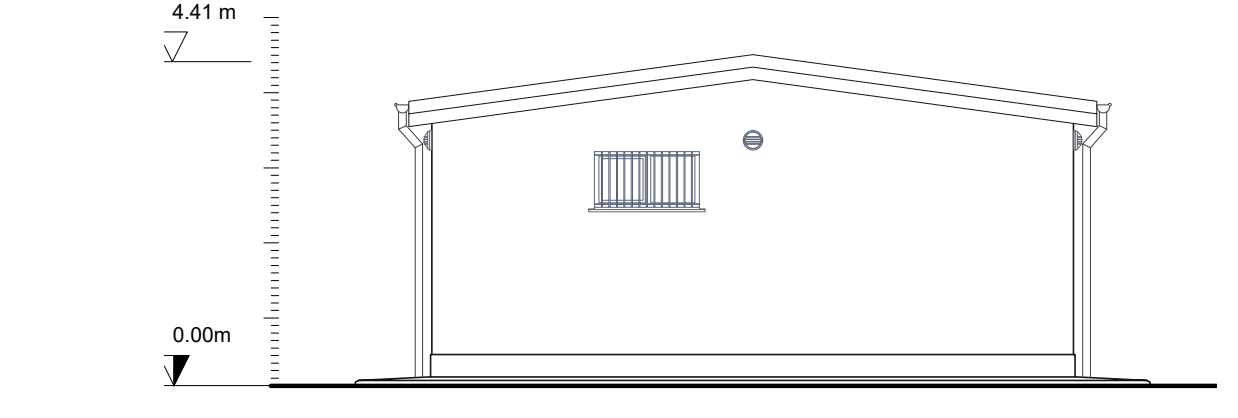
P B.01 PROSPETTO EST
(SCALA 1:50)



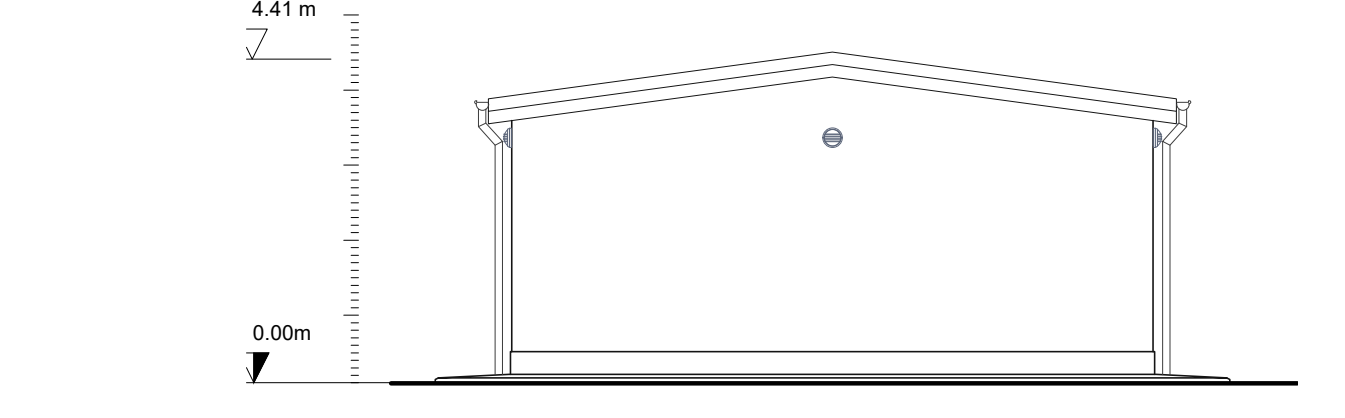
P A.01 PROSPETTO NORD
(SCALA 1:100)



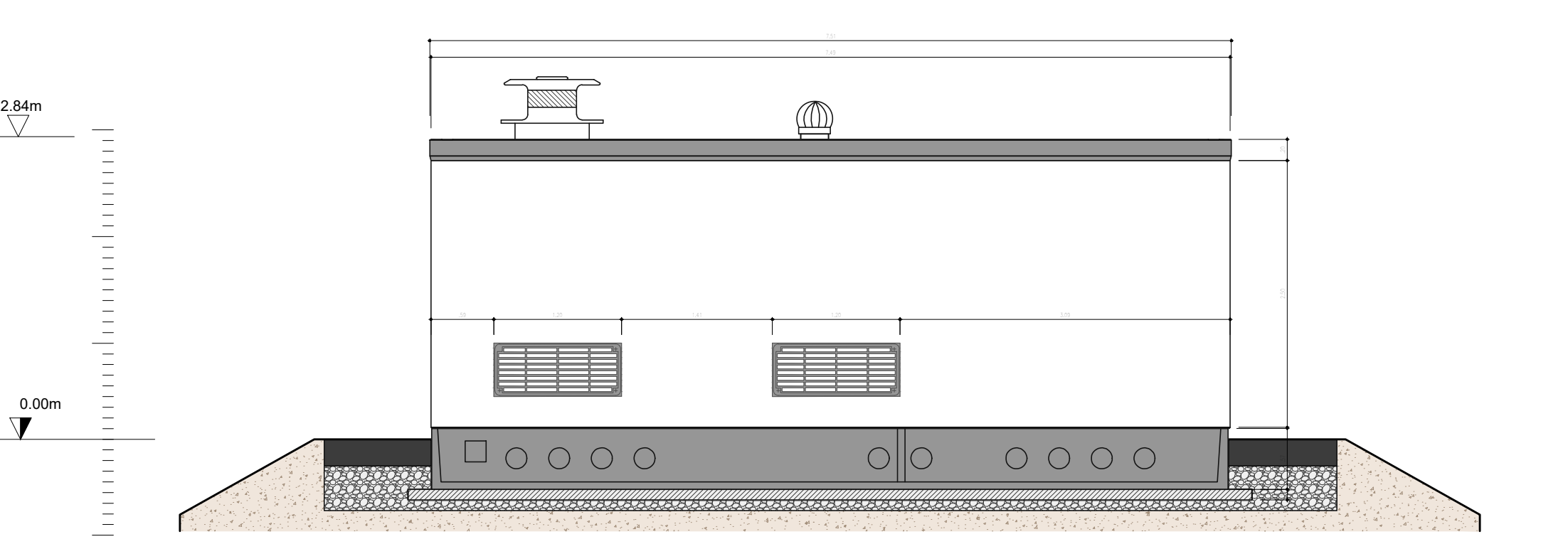
P C.01 PROSPETTO EST
(SCALA 1:100)



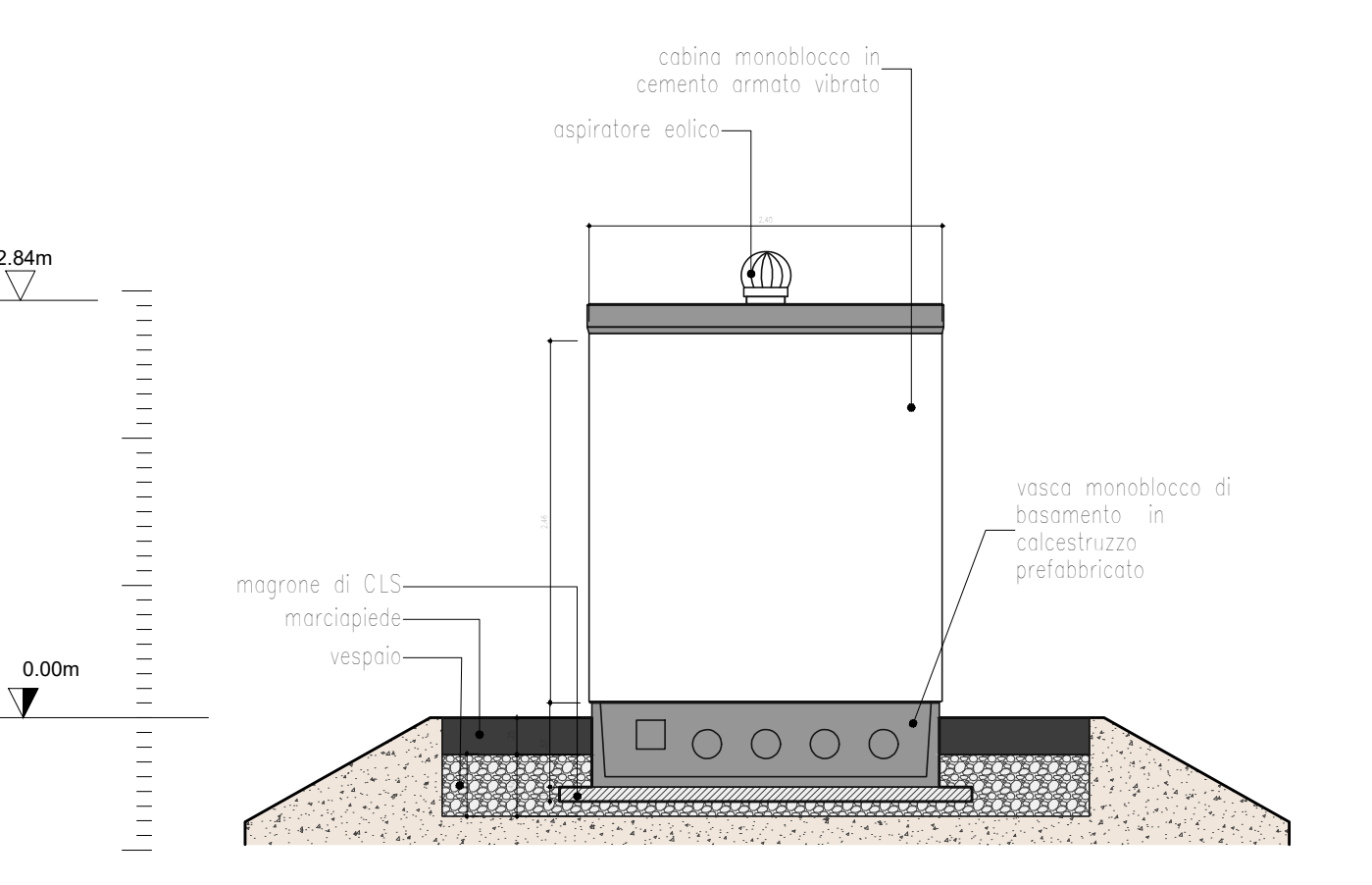
P D.01 PROSPETTO OVEST
(SCALA 1:100)



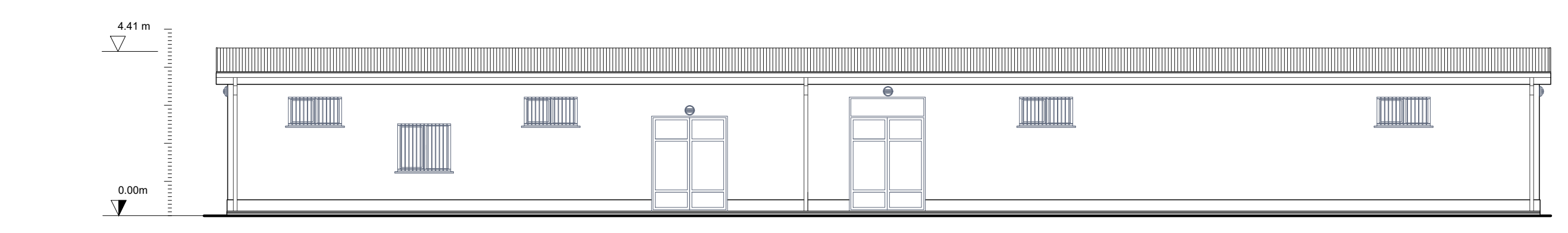
P D.01 PROSPETTO NORD
(SCALA 1:50)



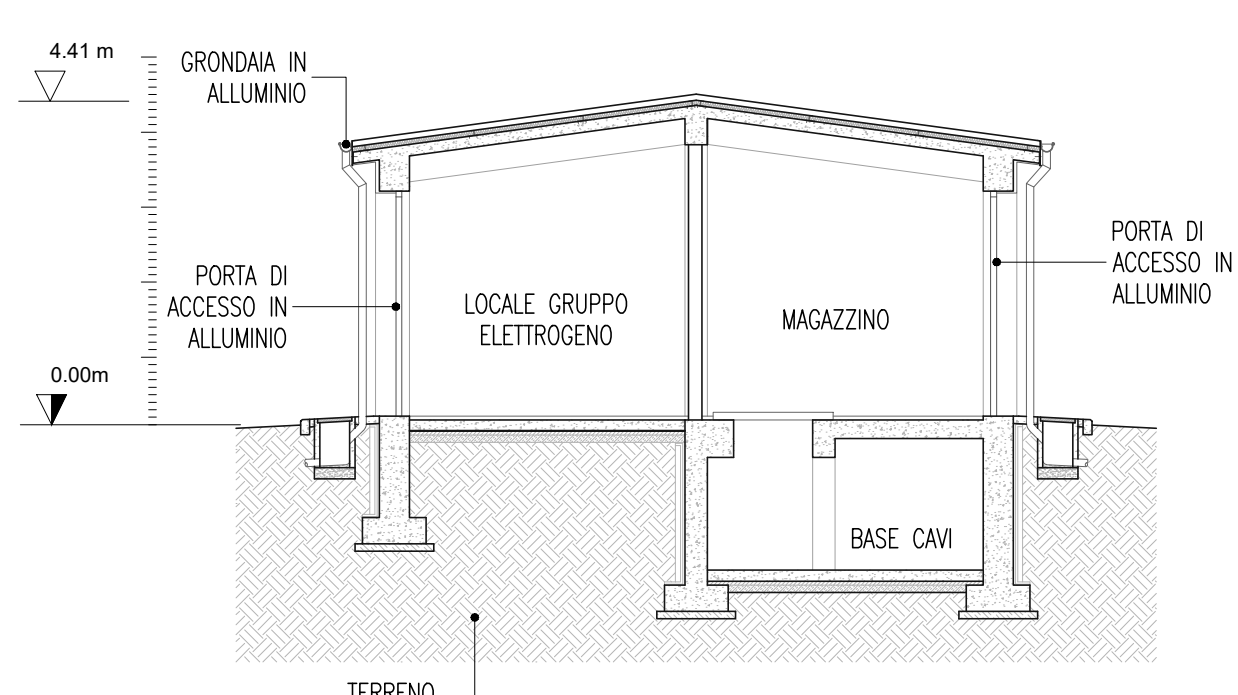
P D.01 PROSPETTO OVEST
(SCALA 1:50)



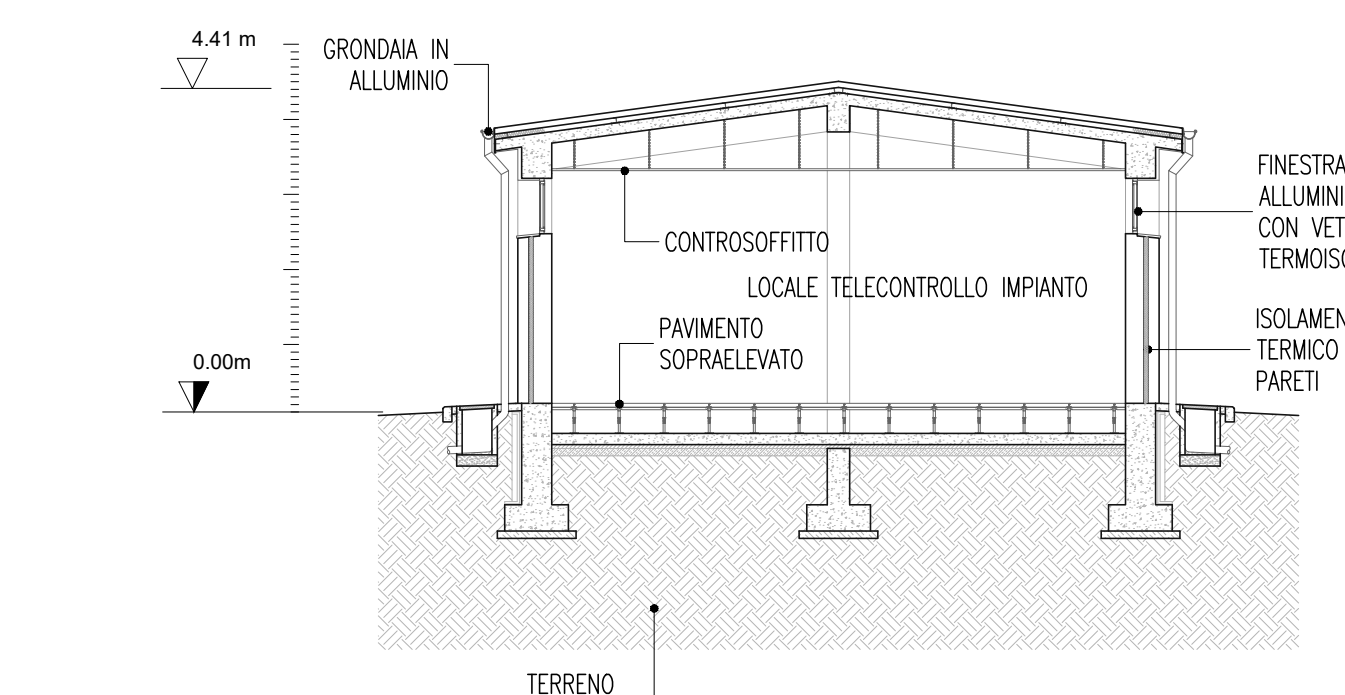
P B.01 PROSPETTO SUD
(SCALA 1:100)



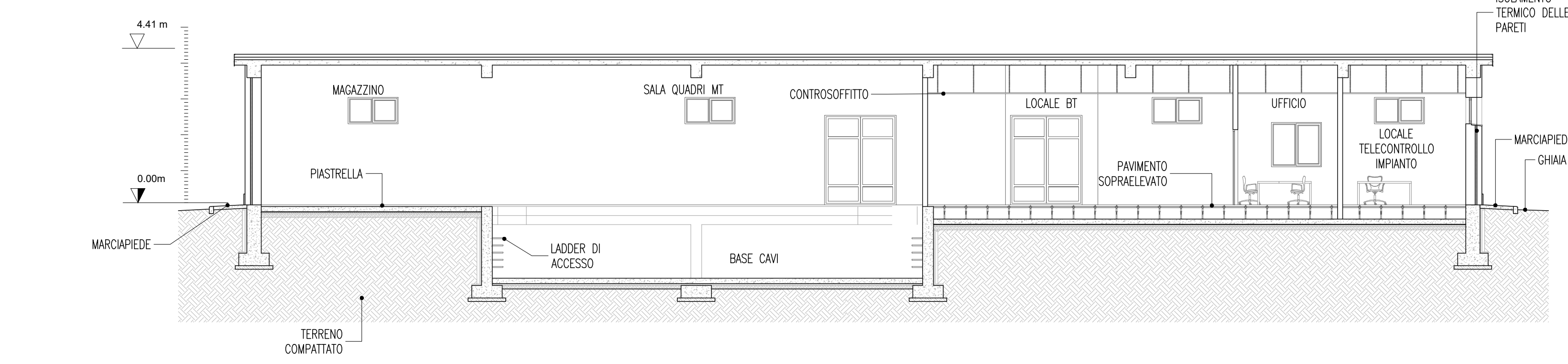
S B.01 SEZIONE
(SCALA 1:100)



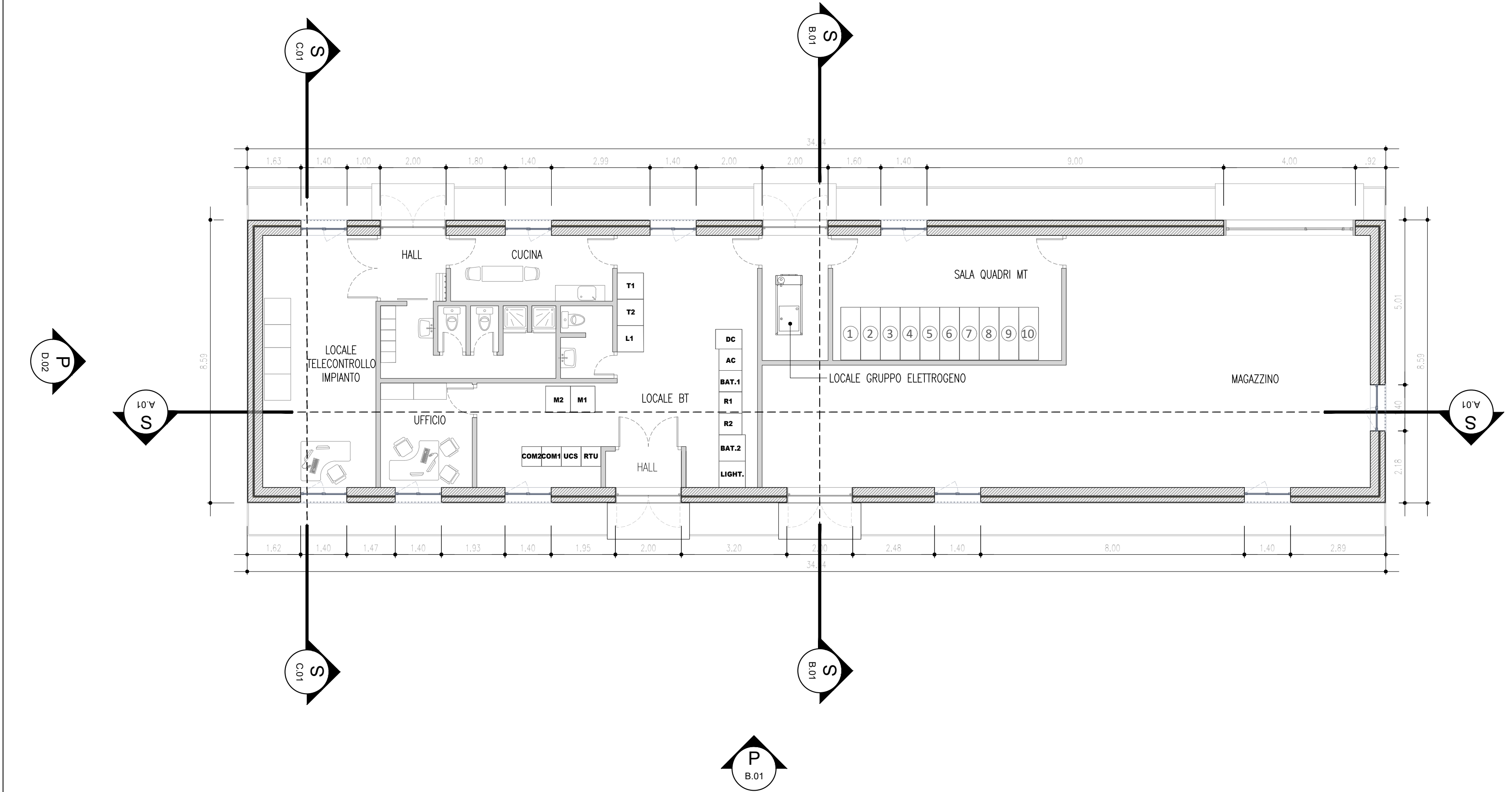
S B.01 SEZIONE
(SCALA 1:100)



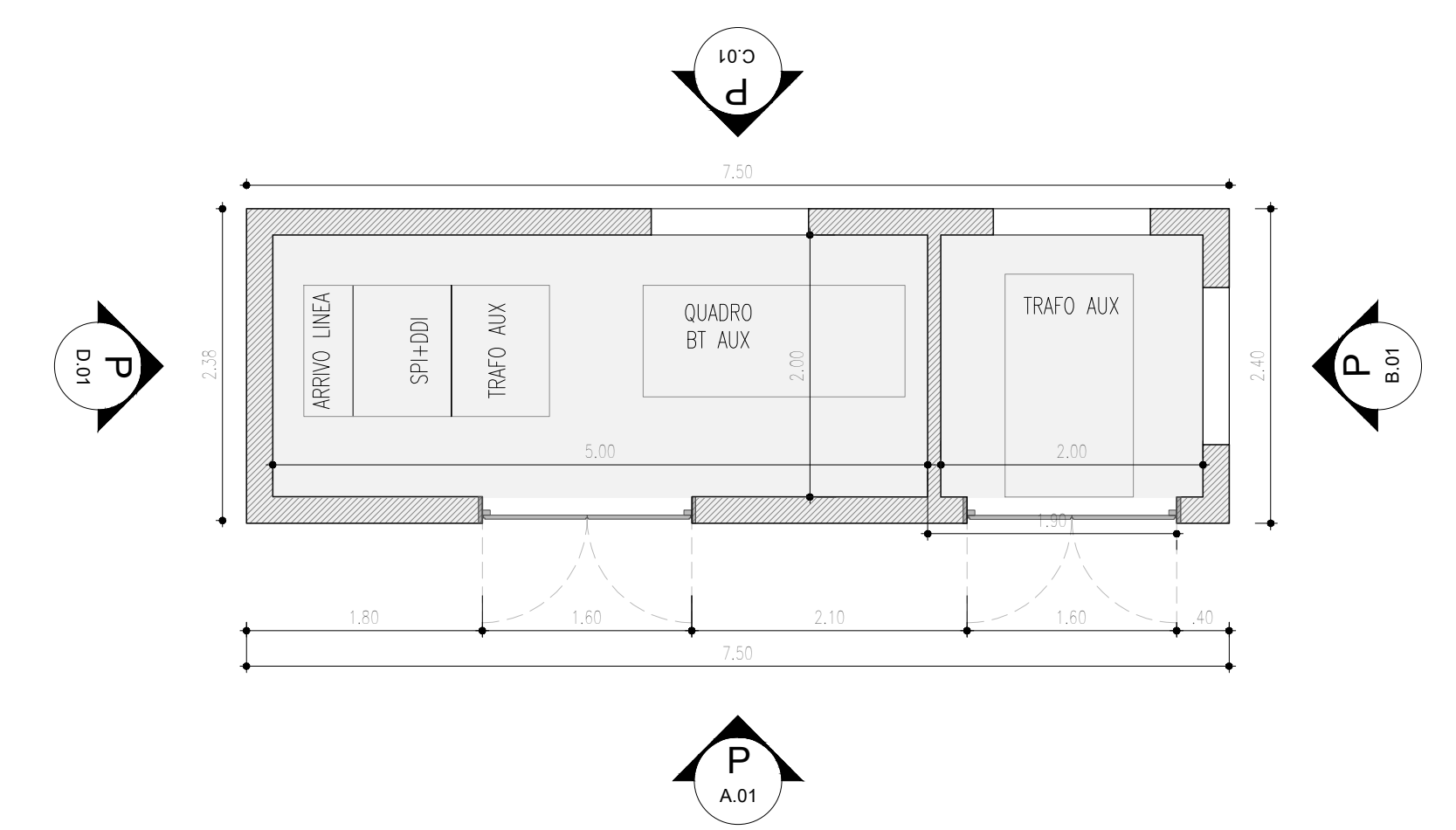
S B.01 SEZIONE
(SCALA 1:100)



PIANTA SALA CONTROLLO E UFFICI
(SCALA 1:100)



PIANTA CABINA DI CAMPO
(SCALA 1:50)



PROGETTO DEFINITIVO

Lavori di realizzazione di un parco agro-fotovoltaico denominato "Bernalda 1" con potenza in immissione pari a 14.1 MW integrato con un sistema di accumulo e relative opere di connessione

Foto elaborato: **A.12.b.4. Disegni architettonici cabine elettriche e sistema di accumulo (2 di 2)**

Codice elaborato: **F0538BT30A**

Scala: **varie**

Progettazione: **F4 Ingegneria srl**
Via Di Gioia - Centro direzionale, 85100 Potenza
Tel: +39 0971 384787 - Fax: +39 0971 55452
www.f4ingegneria.it - f4ingegneria@pec.it
Il Direttore Tecnico: **Ing. Mauro MARELLA**

Gruppo di lavoro:
Ing. Giorgio ZUCCARO
Ing. Mariola MARELLA
Dott. For. Luigi ZUCCARO
Ing. Mariola MARELLA
Ing. Cristina GIUGLIEMMI
Ing. Giuseppe SPAGNOLO GARECO
Dr. agr. Maria Rosaria MONTANARELLA
Vico PIERRE

Consulenza specialistiche:

Committente: **APOLLO Solar 1 srl**
Viale della Stazione 7, 39100 Bolzano (BZ)

Data	Descrizione	Redatto	Verificato	Approvato
Aprile 2023	Prima emissione	MNA	GUZ	MMA

File sorgente: F0538BT30A_A.12.b.4. Disegni architettonici cabine elettriche e sistema di accumulo.dwg