



Ante operam



Post operam



Sezione morfologica del terreno

**PUNTO DI RIPRESA 1**

<b>Dati identificativi Punto di ripresa</b>
COMUNE: <b>Bernalda</b>
DESCRIZIONE: <b>Viabilità secondaria</b>
Coordinate WGS 84/U.T.M.: 640706 E; 4478507 N
VISIBILITA': <b>Impianto parzialmente visibile per ragioni legate all'orografia del territorio</b>



**LEGENDA KEYMAP**

- Punto di ripresa fotografica
- Cono ottico
- Area d'impianto
- Cavidotto
- Limiti comunali

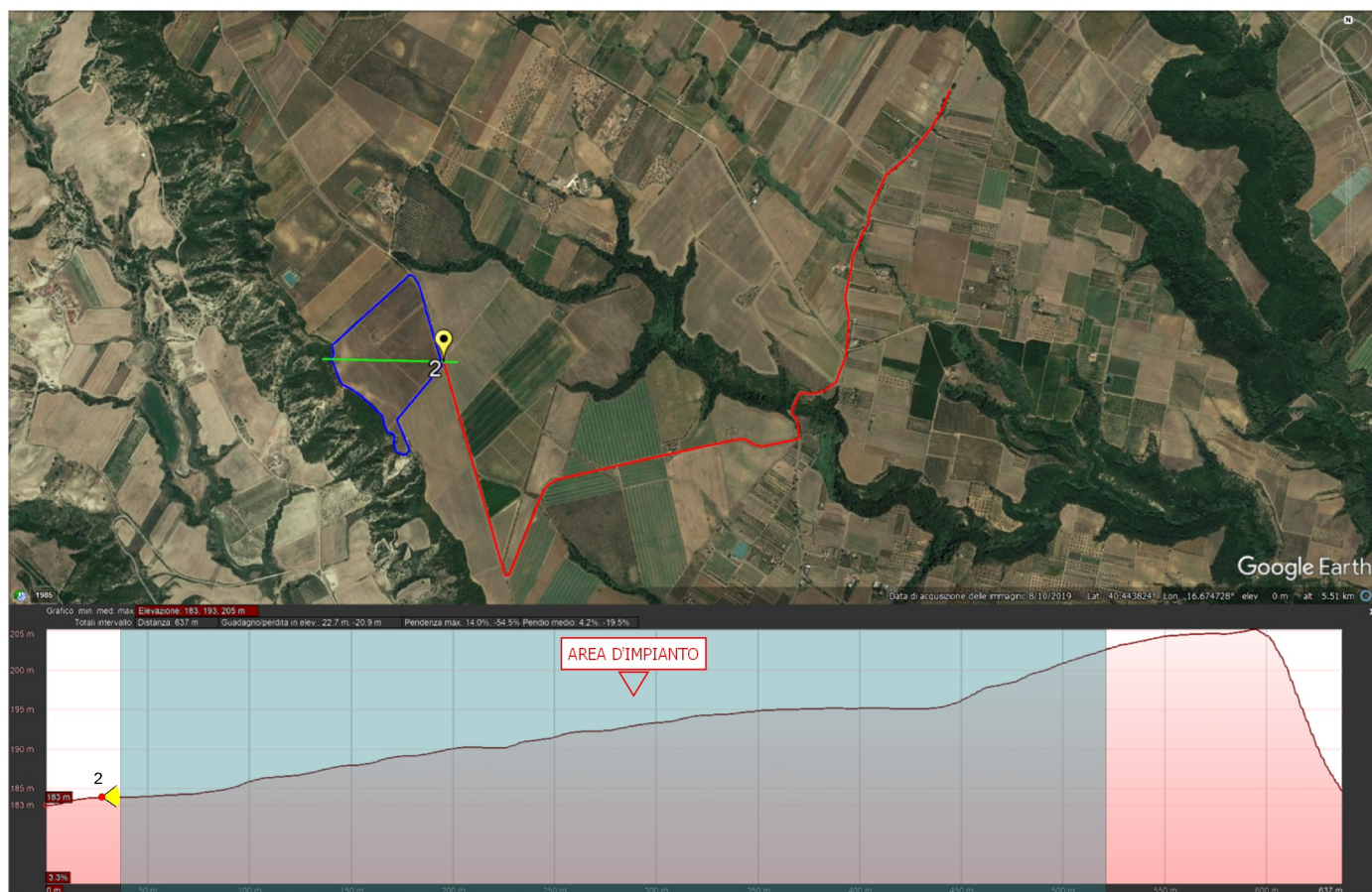
 <b>F4 ingegneria srl</b> Via Di Giura - Centro Direzionale - 85100 Potenza Tel: +39 0971 1944797 - Fax: +39 0971 55452 www.f4ingegneria.it - f4ingegneria@pec.it	Il Direttore Tecnico (ing. Massimo Nigro)	Proponente <b>APOLLO Solar srl</b> Viale della Stazione 7, 39100 Bolzano (BZ)	Redatto GDG	Verificato MNA	Approvato MIMA	Esaminato Esaminato	Verificato Verificato	Validato Validato	
 REGIONE BASILICATA PROVINCIA DI MATERA COMUNE DI BERNALDA	Lavori di realizzazione di un parco agro-fotovoltaico denominato "Bernalda 1" con potenza in immissione pari a 14.1 MW integrato con un sistema di accumulo e relative opere di connessione							<b>A.12.a.27 Documentazione fotografica</b>	
	Data <b>Aprile 2023</b>							Scala	
Pagine <b>1</b>									



Ante operam



Post operam



Sezione morfologica del terreno

PUNTO DI RIPRESA 2	
<b>Dati identificativi Punto di ripresa</b>	
COMUNE:	<b>Bernalda</b>
DESCRIZIONE:	<b>Viabilità secondaria</b>
Coordinate WGS 84/U.T.M.: 640868 E; 4478092 N	
VISIBILITA': <b>Impianto parzialmente visibile per ragioni legate all'orografia del territorio</b>	



**LEGENDA KEYMAP**

- Punto di ripresa fotografica
- Cono ottico
- Area d'impianto
- Cavidotto
- Limiti comunali

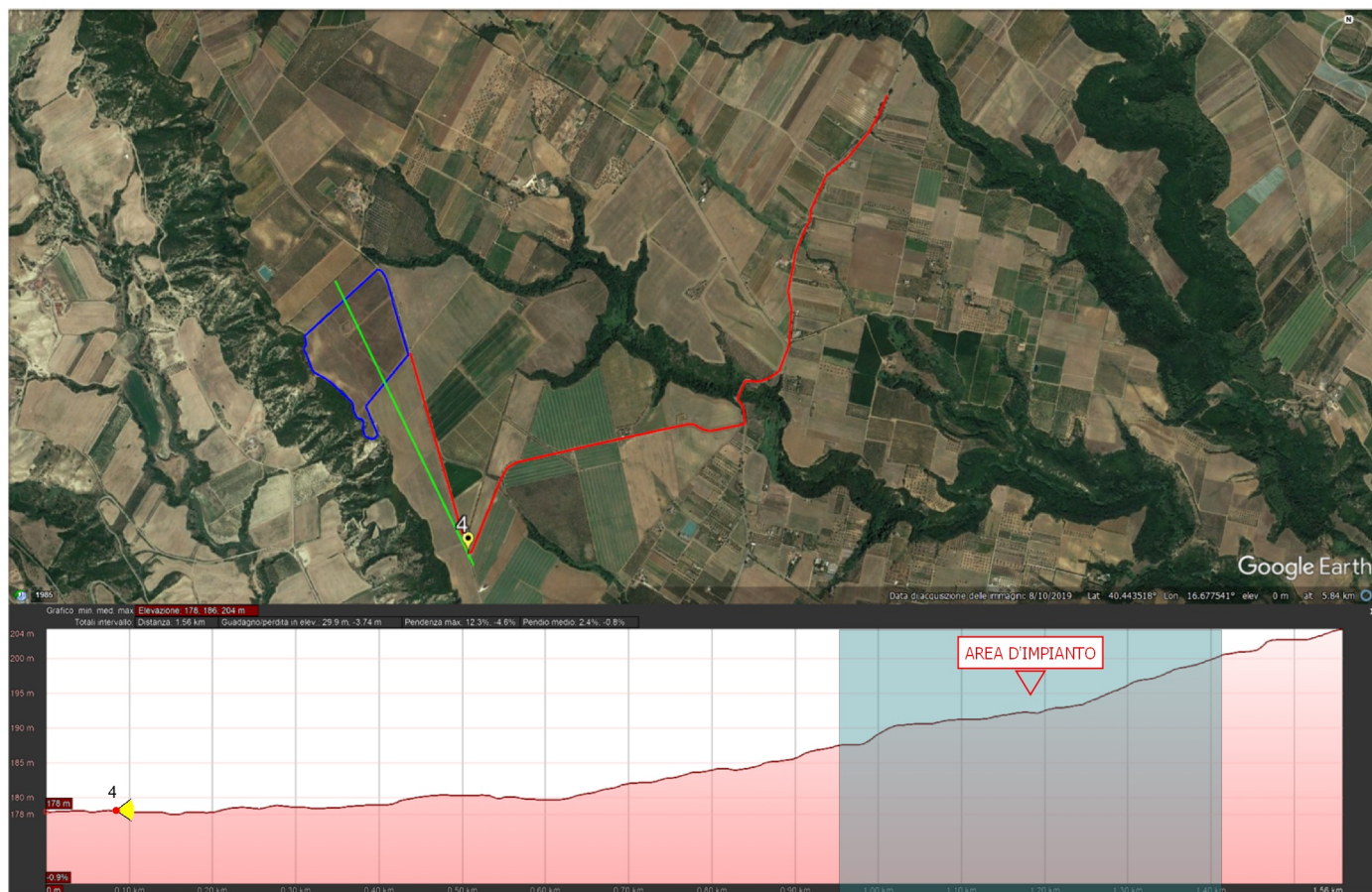
 <b>F4 ingegneria srl</b> Via Di Giura - Centro Direzionale - 85100 Potenza Tel: +39 0971 1944797 - Fax: +39 0971 55452 www.f4ingegneria.it - f4ingegneria@pec.it	Il Direttore Tecnico (ing. Massimo Nigro)	Proponente <b>APOLLO Solar srl</b> Viale della Stazione 7, 39100 Bolzano (BZ)	Redatto GDG	Verificato MNA	Approvato MIMA	Esaminato Esaminato	Verificato Verificato	Validato Validato	
 REGIONE BASILICATA PROVINCIA DI MATERA COMUNE DI BERNALDA	Lavori di realizzazione di un parco agro-fotovoltaico denominato "Bernalda 1" con potenza in immissione pari a 14.1 MW integrato con un sistema di accumulo e relative opere di connessione							<b>A.12.a.27 Documentazione fotografica</b>	
 <b>F0538BT34A</b>	Data <b>Aprile 2023</b>							Scala	
Pagine <b>2</b>									



Ante operam

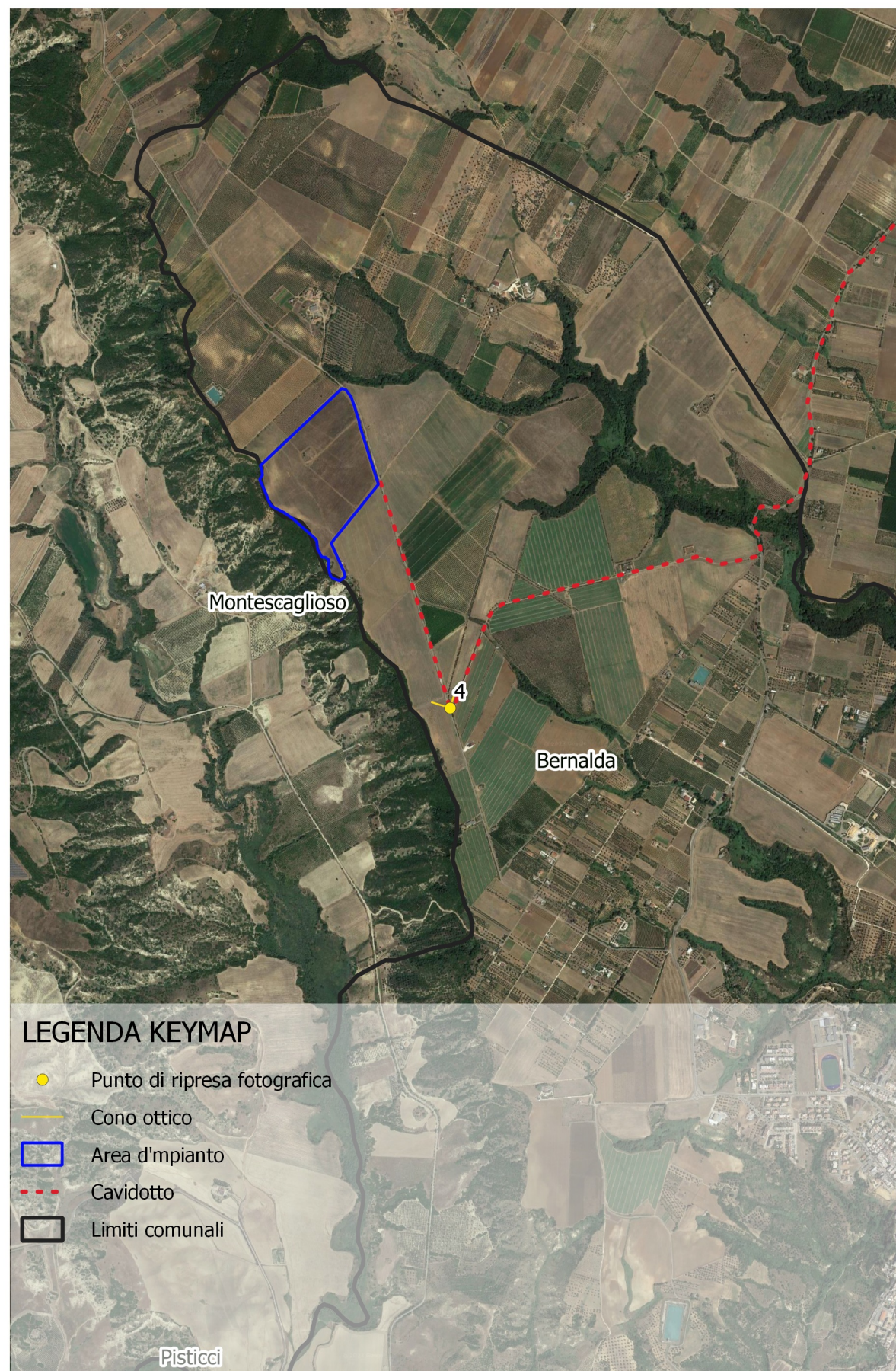


Post operam



Sezione morfologica del terreno

PUNTO DI RIPRESA 4	
<b>Dati identificativi Punto di ripresa</b>	
COMUNE:	<b>Bernalda</b>
DESCRIZIONE:	<b>Viabilità secondaria</b>
Coordinate WGS 84/U.T.M.: 641174E; 4477104 N	
VISIBILITA': <b>Impianto parzialmente visibile per ragioni legate all'orografia del territorio</b>	



**LEGENDA KEYMAP**

- Punto di ripresa fotografica
- Cono ottico
- Area d'impianto
- Cavidotto
- Limiti comunali

PropONENTE <b>APOLLO Solar srl</b> Viale della Stazione 7, 39100 Bolzano (BZ)		Redatto GDG		Verificato MNA		Approvato MIMA		Esaminato Verificato Validato	
Progettista <b>F4 ingegneria srl</b> Via Di Giura - Centro Direzionale - 85100 Potenza Tel: +39 0971 1944797 - Fax: +39 0971 55452 www.f4ingegneria.it - f4ingegneria@pec.it		Il Direttore Tecnico (ing. Massimo Nigro)		REGIONE BASILICATA PROVINCIA DI MATERA COMUNE DI BERNALDA		Lavori di realizzazione di un parco agro-fotovoltaico denominato "Bernalda 1" con potenza in immissione pari a 14.1 MW integrato con un sistema di accumulo e relative opere di connessione		A.12.a.27 Documentazione fotografica	
F0538BT34A		Data <b>Aprile 2023</b>		Scala		Pagine <b>3</b>			