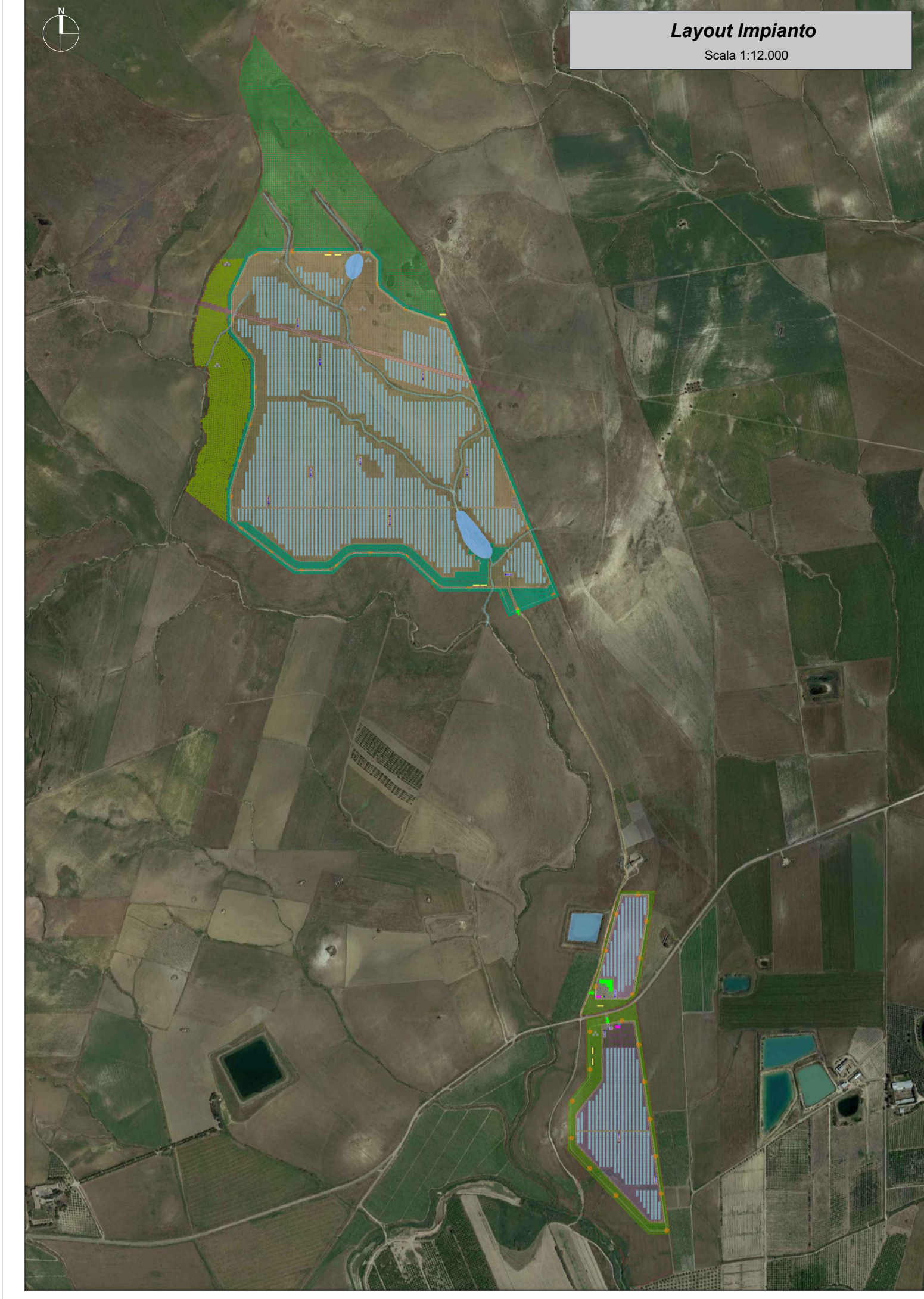
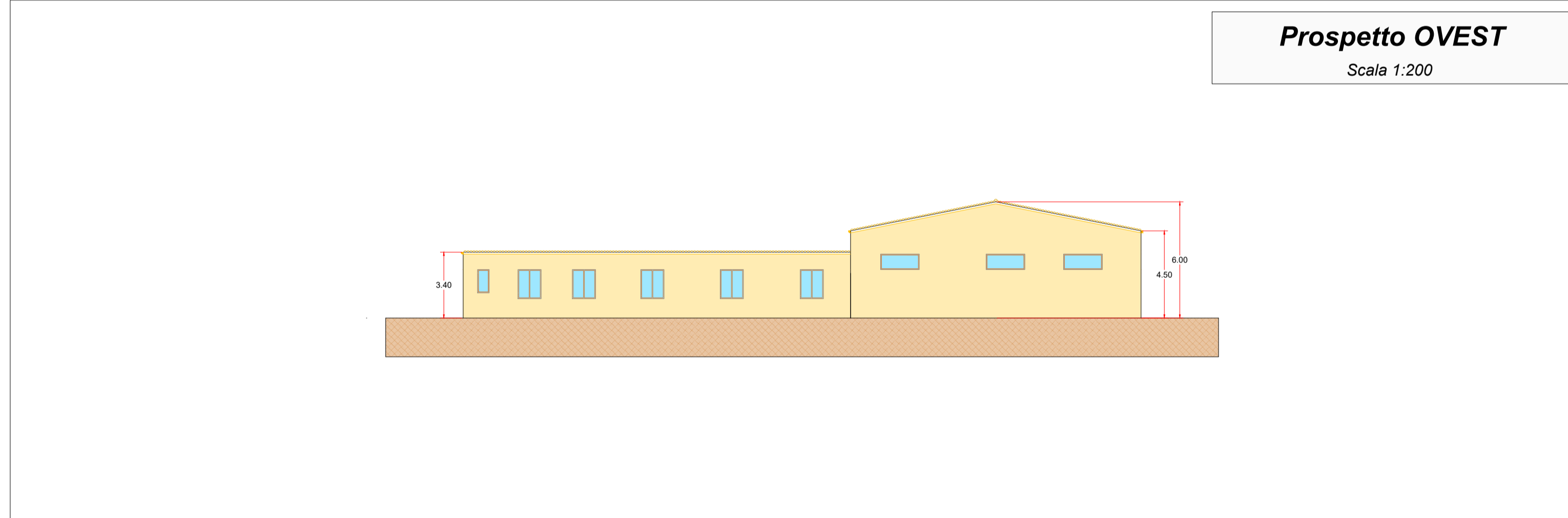


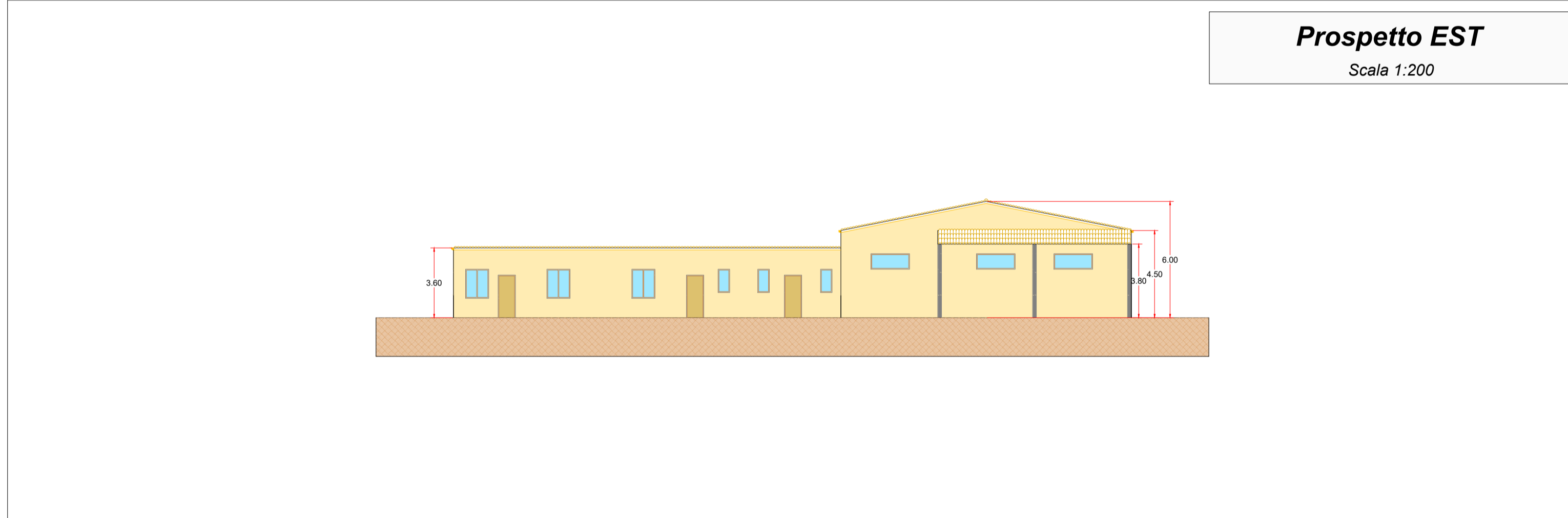
Vista planimetrica
Scala 1:200



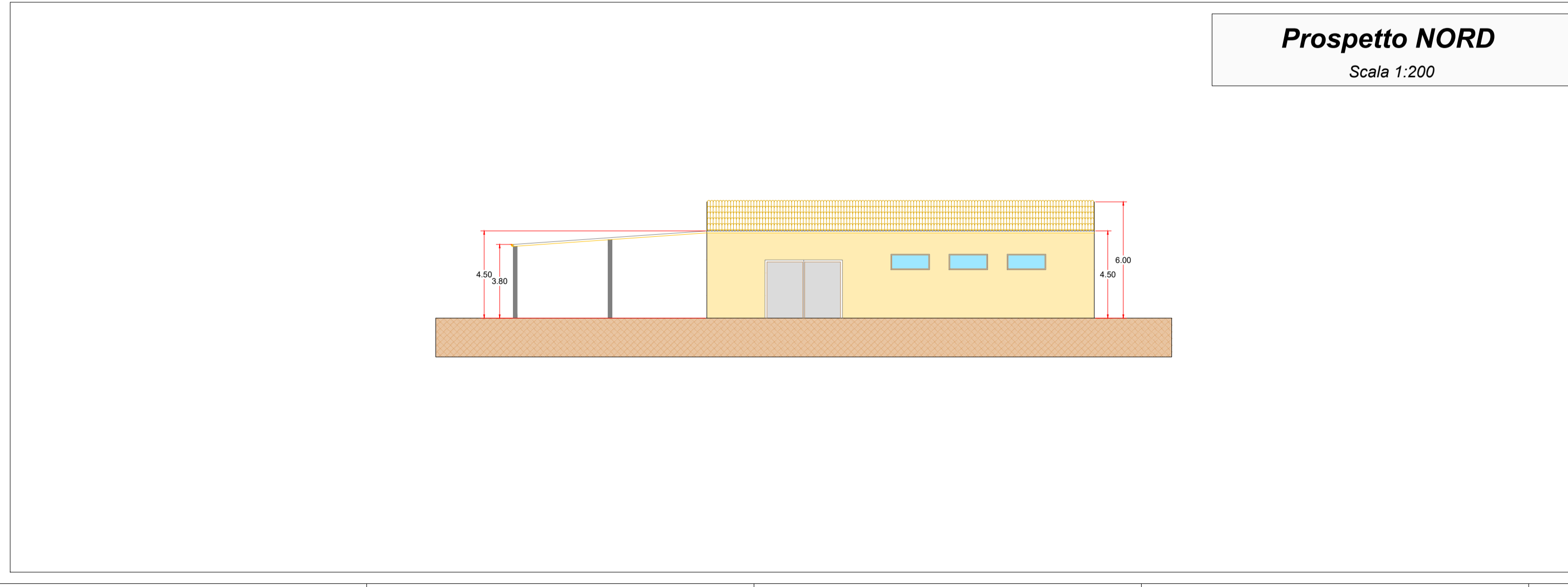
Layout Impianto
Scala 1:12.000



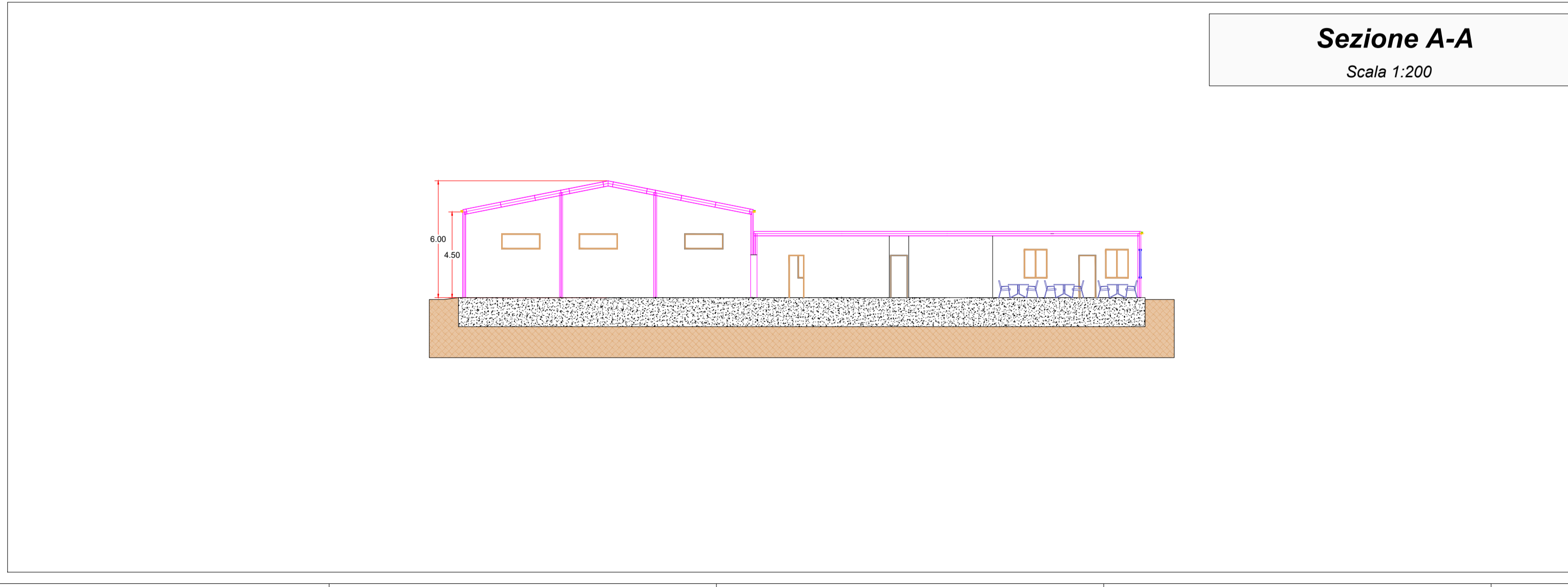
Prospetto OVEST
Scala 1:200



Prospetto EST
Scala 1:200



Prospetto NORD
Scala 1:200



Sezione A-A
Scala 1:200

Regione Siciliana

Comune di Ramacca
Città Metropolitana di Catania

PROGETTO DEFINITIVO

PROGETTO DI UN IMPIANTO AGRIVOLTAICO INTEGRATO DA UN SISTEMA DI ACCUMULO DI TIPO ELETTROCHIMICO DA COLLEGARE ALLA RTN CON POTENZA NOMINALE DC 35.635,60 kWp (FV) + DC 26.040 kW (BESS) E POTENZA NOMINALE AC 56.440 kW DA REALIZZARSI NEL COMUNE DI RAMACCA (CT) - C/DA MARGHERITO SOPRANO

Elaborato:	PIANTE, SEZIONI E PARTICOLARI COSTRUTTIVI SALA CONTROLLO		
Tavola:	Disegnato:	Approvato:	Rilasciato:
B.2.12	Scala 1:200	AP ENGINEERING	AP ENGINEERING
		Foglio 1051 x 594	Prima Emissione
Progetto:	Data:	Committente:	
IMPIANTO MARGHERITO	26/04/2023	SORGENIA RENEWABLES S.R.L. Via Alessandro Algardi, 4 - 20148 Milano (MI)	
Cantiere:		Progettista:	
IMPIANTO MARGHERITO C/DA MARGHERITO SOPRANO			

AP Engineering srls, P.zza Falcone Borsellino n.32 - 91100 Trapani - P.IVA 02655170815 - Sito internet: www.ap-engineering.eu