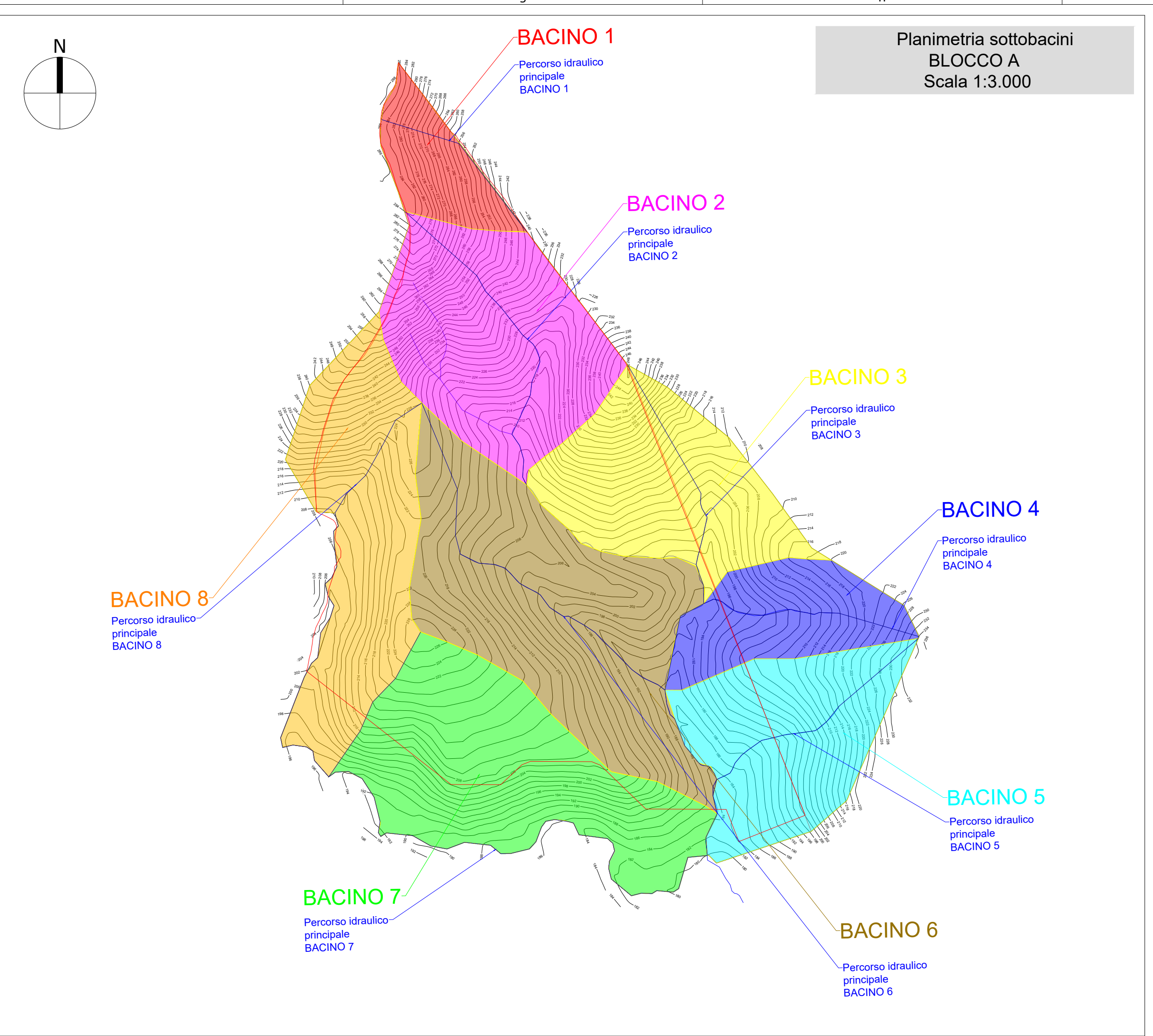


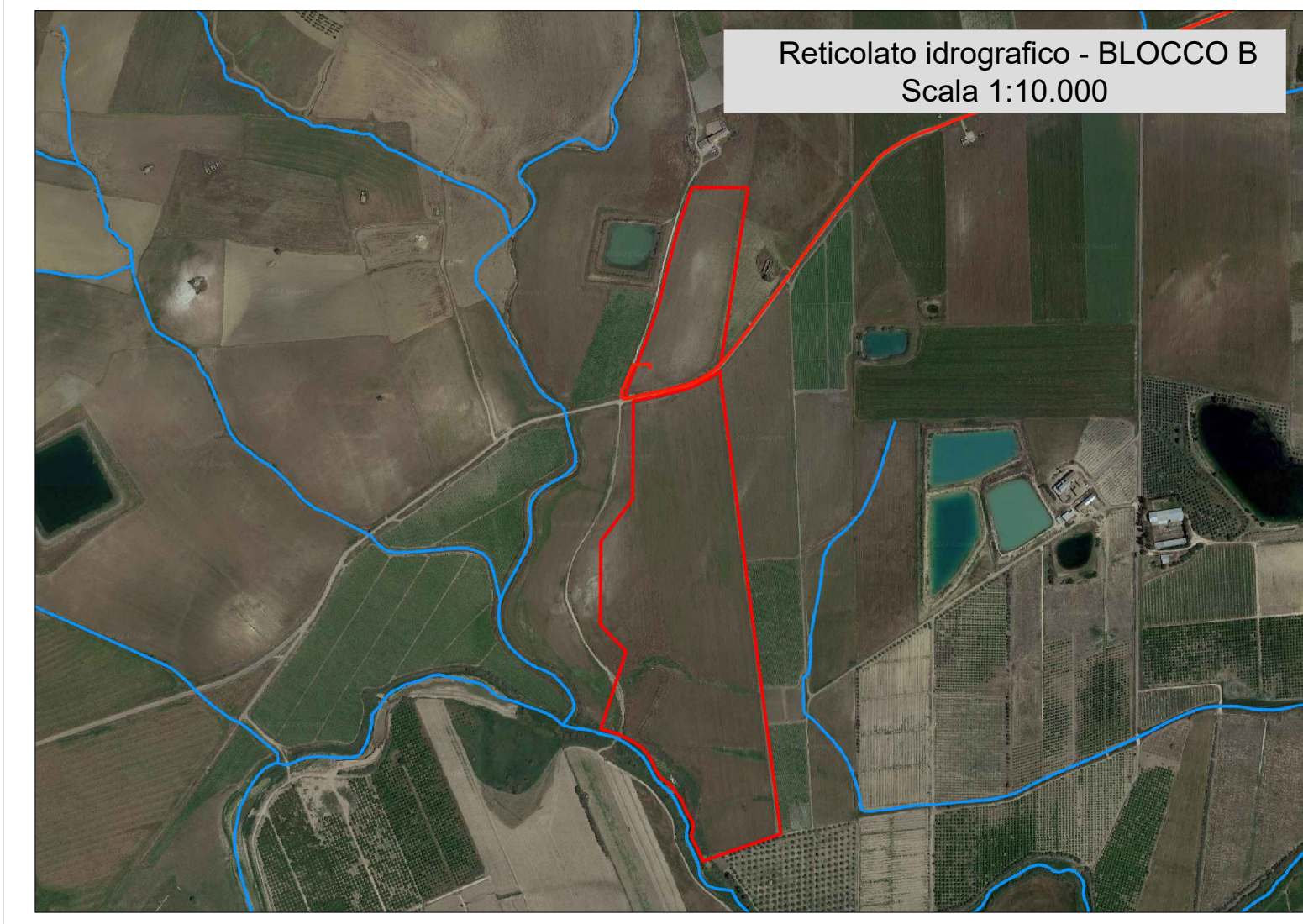
Planimetria opere regimazione idraulica BLOCCO A
Scala 1:3.000



Planimetria sottobacini BLOCCO A
Scala 1:3.000



Reticolato idrografico - BLOCCO A
Scala 1:12.000



Reticolato idrografico - BLOCCO B
Scala 1:10.000



LEGENDA	
	LIMITE AREE IMPIANTO AGRIVOLTAICO
	VIABILITA' INTERNA
	DIREZIONE DEFLUSSO ACQUE
	F.G. = FOSSE DI GUARDIA RIVESTITO CON GEOCOMPOSITO ANTIEROSIVO
	A.F.G. = ATTRAVERSAMENTO FOSSE DI GUARDIA VIABILITA' INTERNA
	A.I. = ATTRAVERSAMENTO IMPLUVI VIABILITA' INTERNA
	LINEA IMPLUVIO ESISTENTE

Si sottolinea che lo sviluppo planimetrico, la geometria ed il dimensionamento delle opere idrauliche saranno rivisti in fase di progettazione esecutiva nella quale verranno effettuati rilievi di dettaglio in situ con possibile modifica quindi di quanto proposto.

Regione Siciliana

 Comune di Ramacca
 Città Metropolitana di Catania

PROGETTO DEFINITIVO

PROGETTO DI UN IMPIANTO AGRIVOLTAICO INTEGRATO DA UN SISTEMA DI ACCUMULO DI TIPO ELETTROCHIMICO DA COLLEGARE ALLA RTN CON POTENZA NOMINALE DC 35.635,60 kWp (FV) + DC 26.040 kW (BESS) E POTENZA NOMINALE AC 56.440 KW DA REALIZZARSI NEL COMUNE DI RAMACCA (CT) - C/DA MARGHERITO SOPRANO

Elaborato:	OPERE DI REGIMENTAZIONE ACQUE METEORICHE		
Tavola:	Disegnato:	Approvato:	Rilasciato:
B.2.20		AP ENGINEERING	AP ENGINEERING
	Scala: varie	Foglio 1051x594	Prima Emissione
Progetto:	Data:	Committente:	
IMPIANTO MARGHERITO	26/04/2023	SORGENIA RENEWABLES S.R.L. Via Alessandro Algardi, 4 - 20148 Milano (MI)	
Cantiere:		Progettista:	
IMPIANTO MARGHERITO C/DA MARGHERITO SOPRANO		 AP engineering	

AP Engineering s.r.l. P.zza Falcone Borsellino n.32 - 91100 Trapani - P.IVA 02655170815 - Sito internet: www.ap-engineering.eu