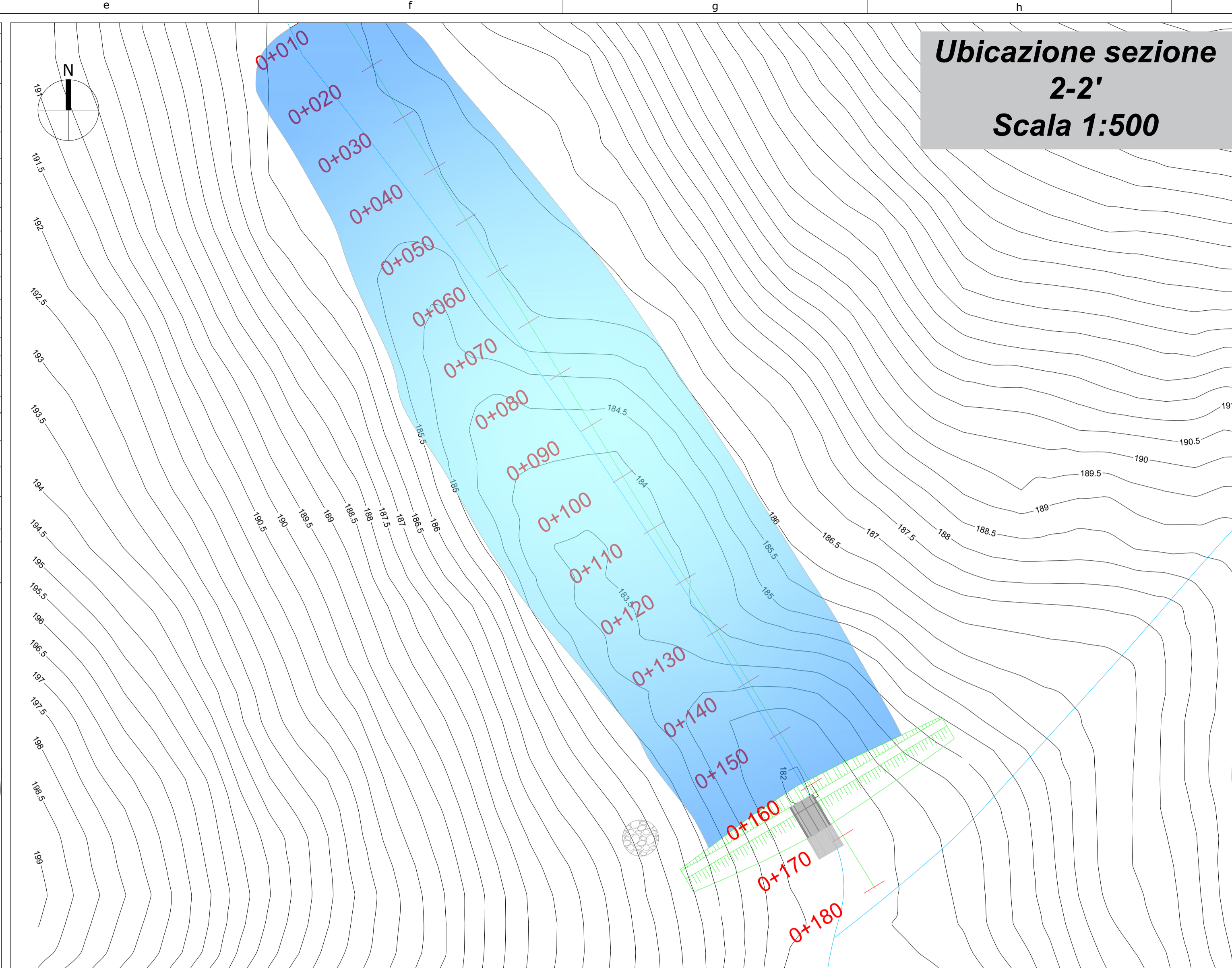
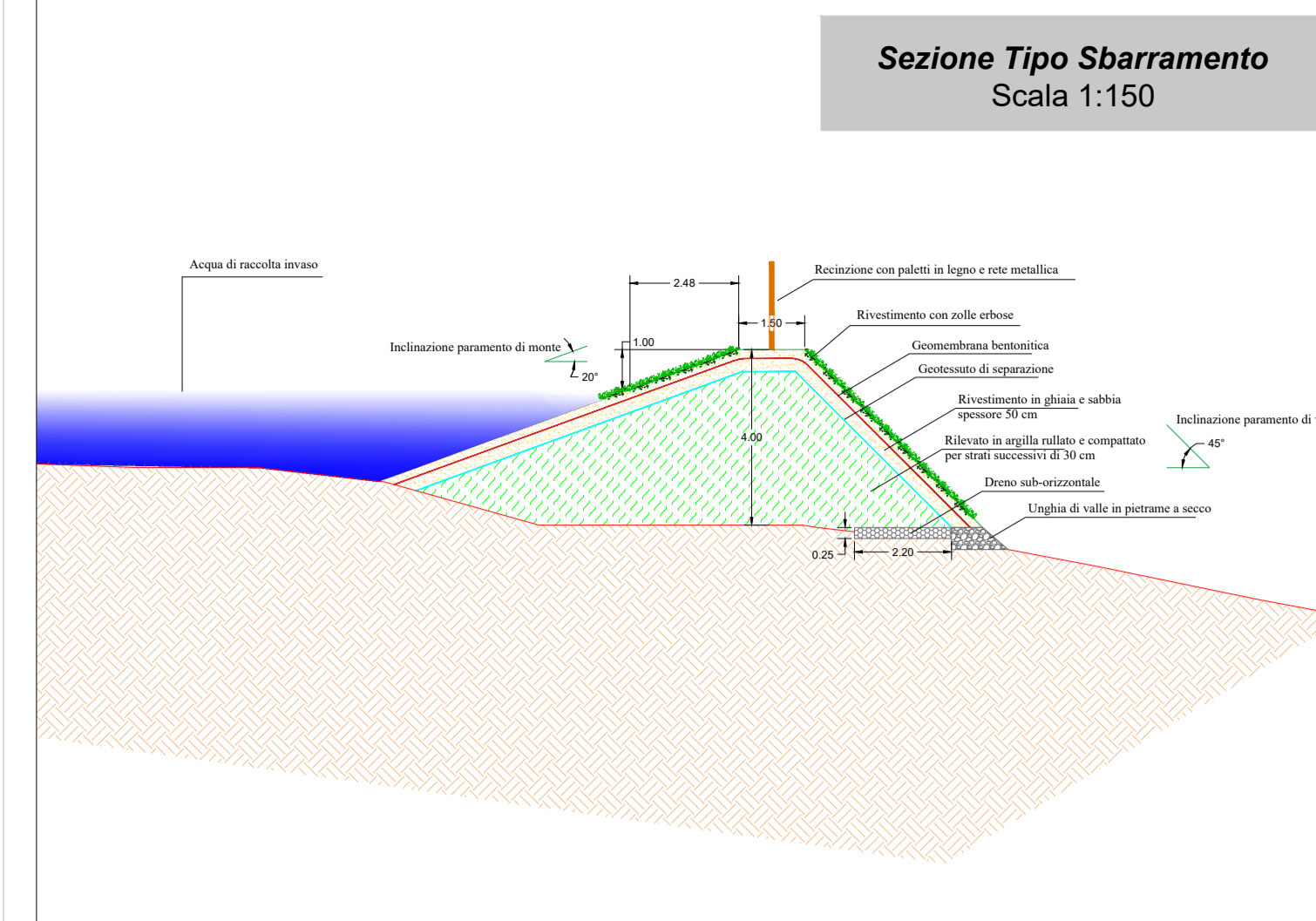


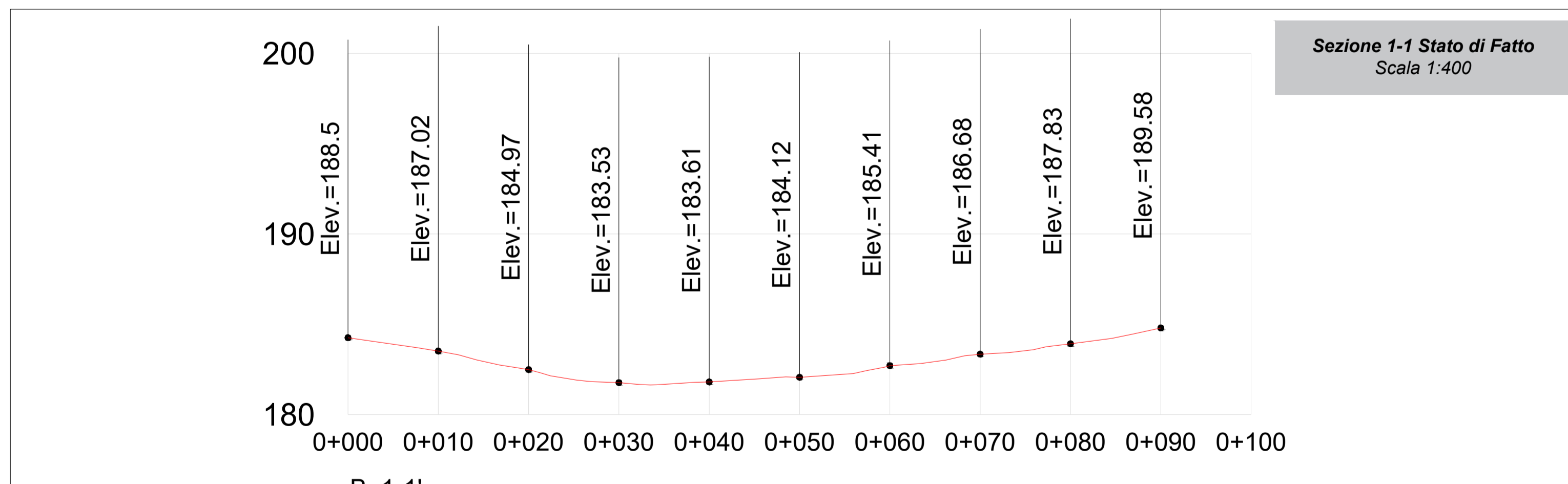
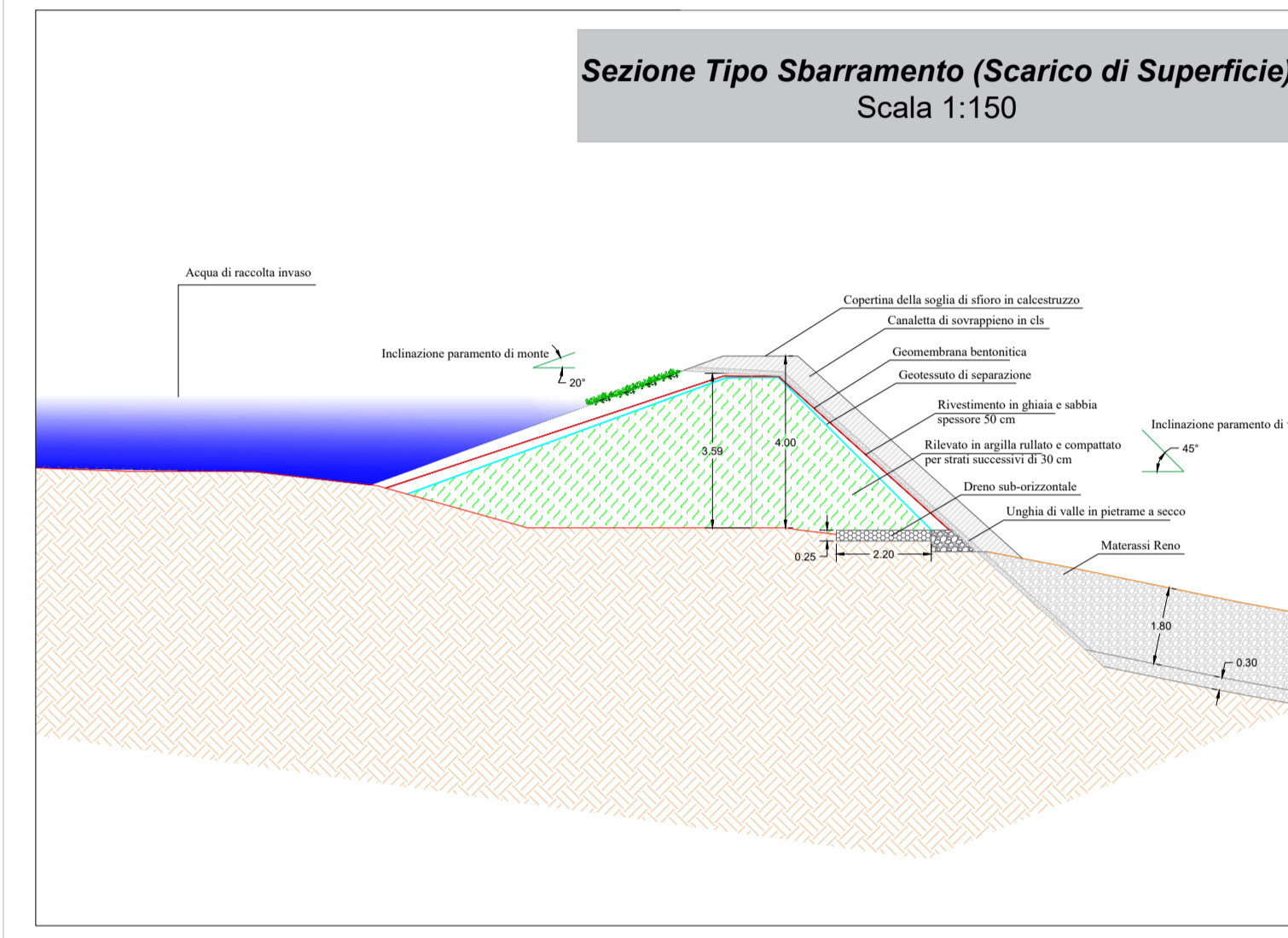
Ubicazione sezione 1-1'
Scala 1:500



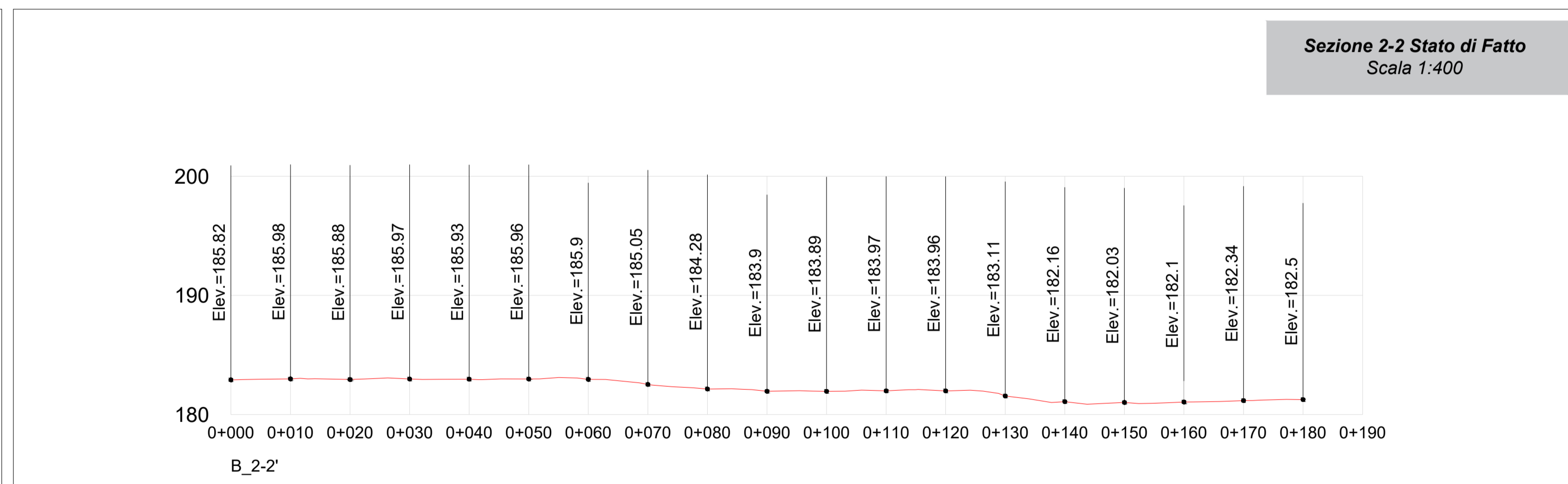
Ubicazione sezione 2-2'
Scala 1:500



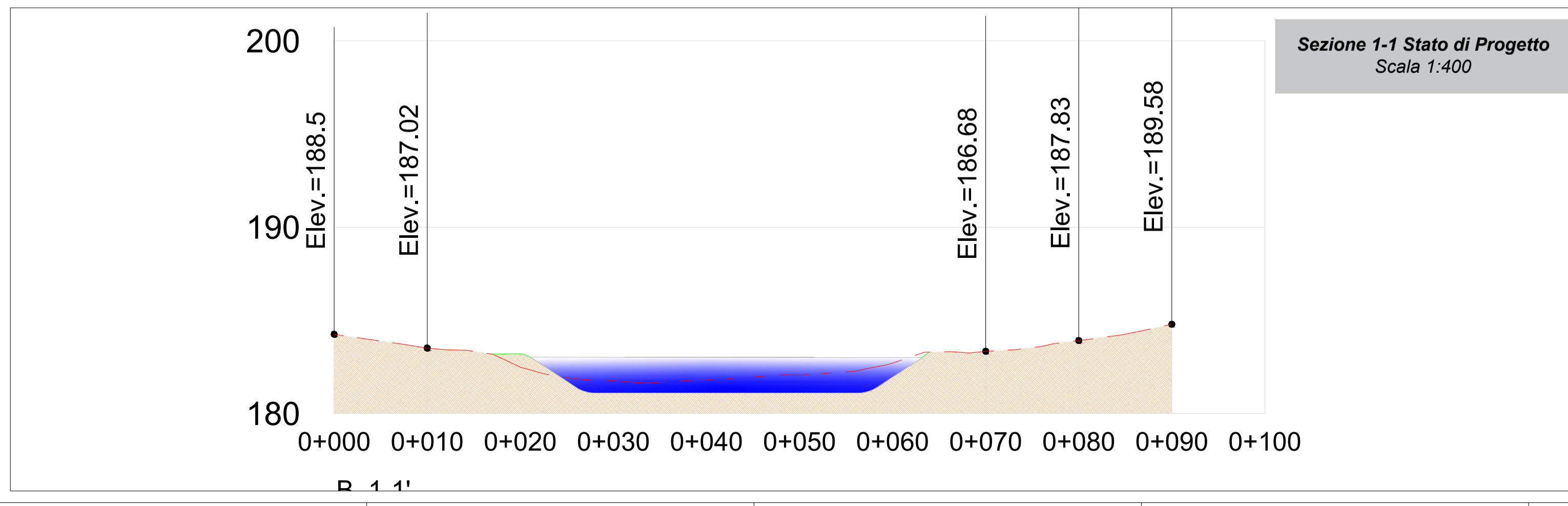
Sezione Tipo Sbarramento (Scarico di Superficie)
Scala 1:150



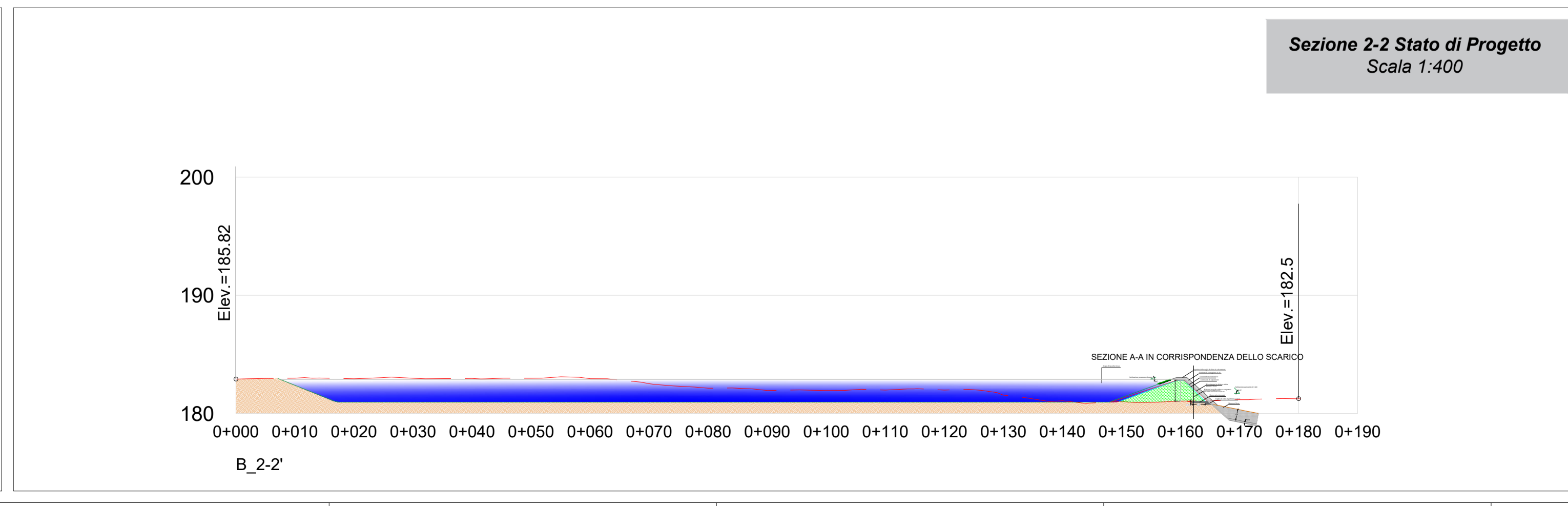
Sezione 1-1 Stato di Fatto
Scala 1:400



Sezione 2-2 Stato di Fatto
Scala 1:400



Sezione 1-1 Stato di Progetto
Scala 1:400



Sezione 2-2 Stato di Progetto
Scala 1:400



PROGETTO DEFINITIVO

PROGETTO DI UN IMPIANTO AGRIVOLTAICO INTEGRATO DA UN SISTEMA DI ACCUMULO DI TIPO ELETTROCHIMICO DA COLLEGARE ALLA RTN CON POTENZA NOMINALE DC 35.635,60 kWp (FV) + DC 26.040 kW (BESS) E POTENZA NOMINALE AC 56.440 kW DA REALIZZARSI NEL COMUNE DI RAMACCA (CT) - C/DA MARGHERITO SOPRANO



Elaborato: PIANTE, SEZIONI E PARTICOLARI INVASO B			
Tavola: B.2.25	Disegnato:	Approvato: AP ENGINEERING	Rilasciato: AP ENGINEERING
	Scala: Varie	Foglio 1051 x 594	Prima Emissione
Progetto: IMPIANTO MARGHERITO	Data: 26/04/2023	Committente: SORGENTIA RENEWABLES S.R.L. Via Alessandro Algardi, 4 - 20148 Milano (MI)	
Cantiere: IMPIANTO MARGHERITO C/DA MARGHERITO SOPRANO		Progettista: AP engineering	