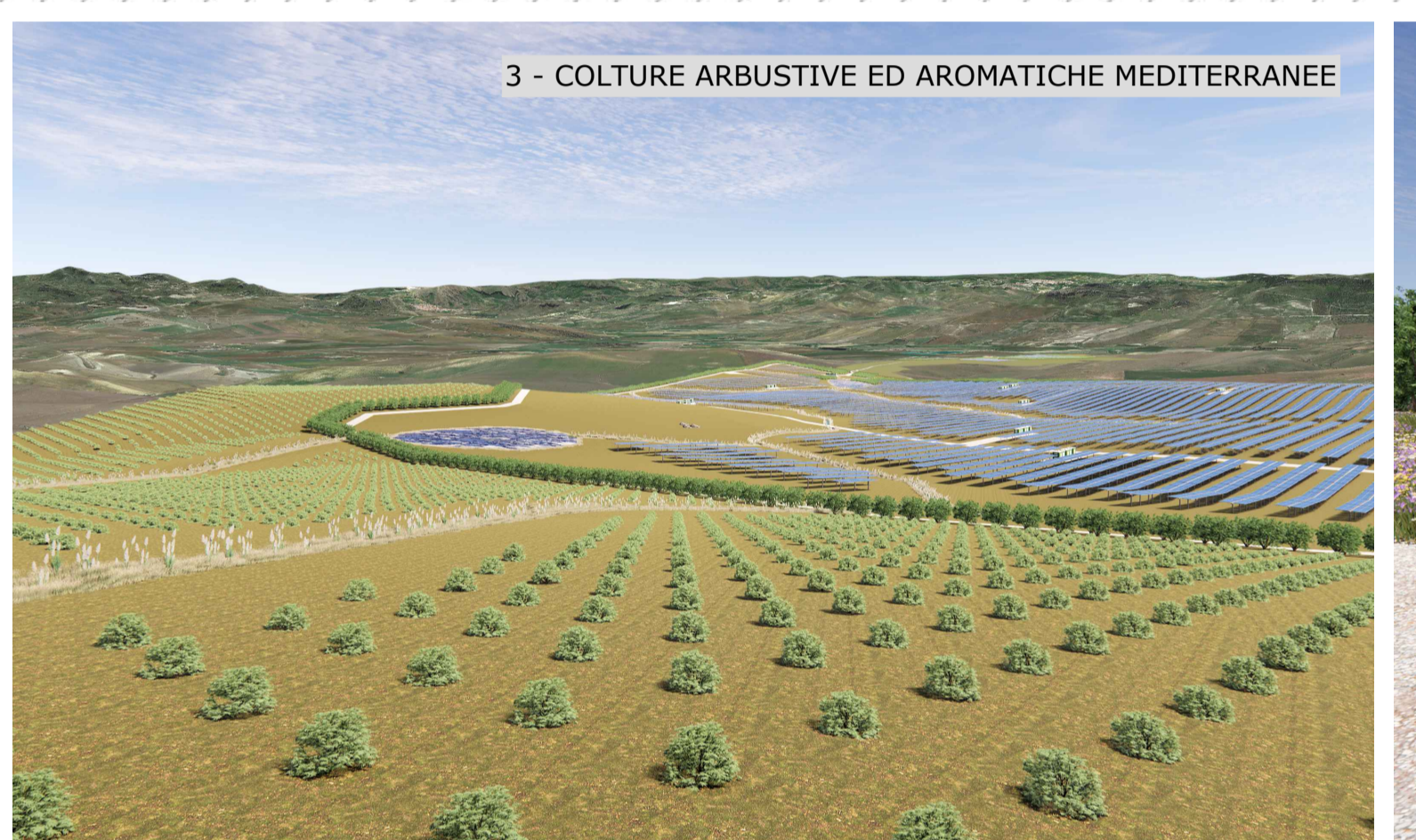


1 - CONTROL ROOM



2 - SISTEMA BESS



3 - COLTURE ARBUSTIVE ED AROMATICHE MEDITERRANEE



4 - ARNIE PER APICOLTURA



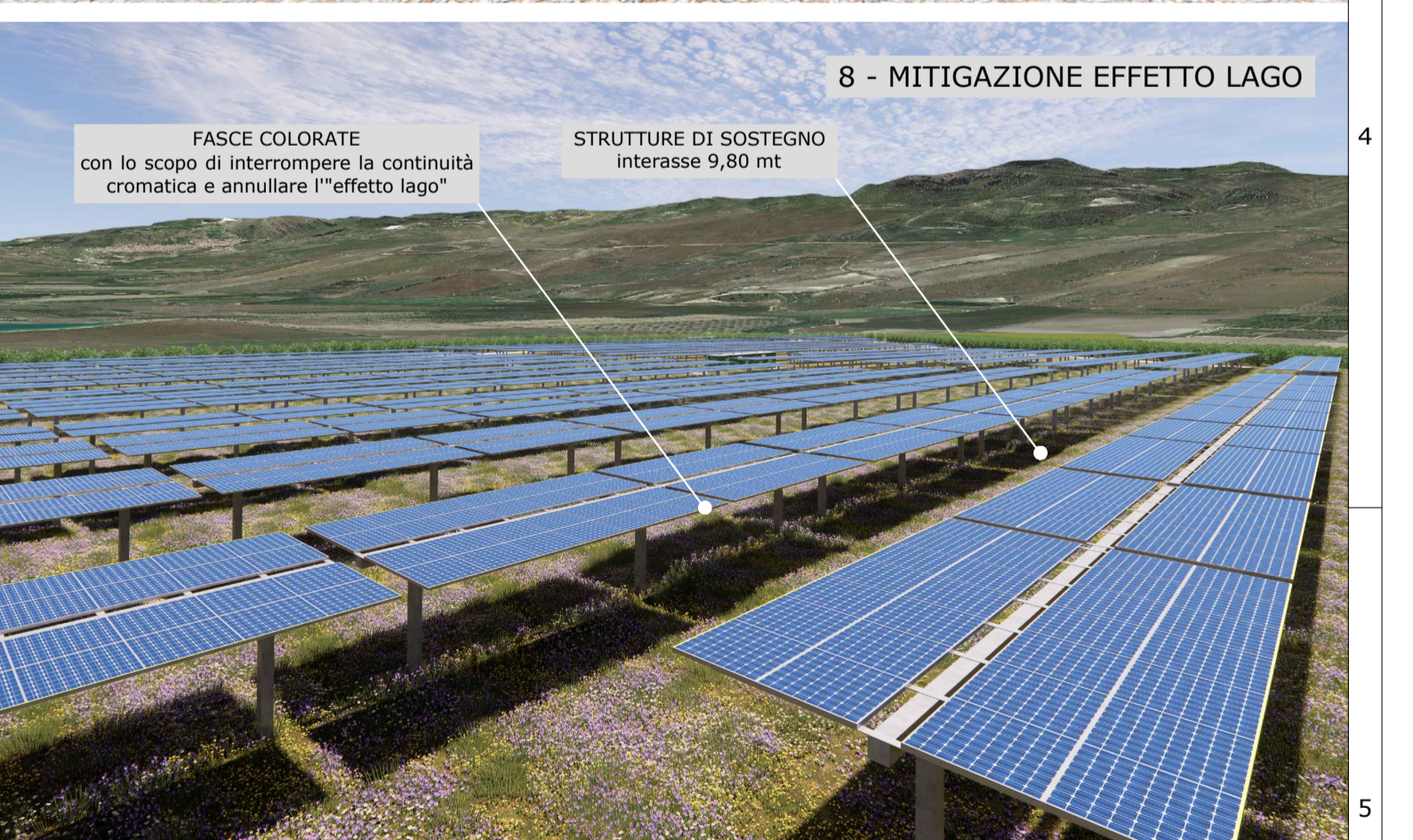
5 - CUMULI DI PIETRE



6 - FASCIA DI RISPETTO DALL'IMPLUVIO



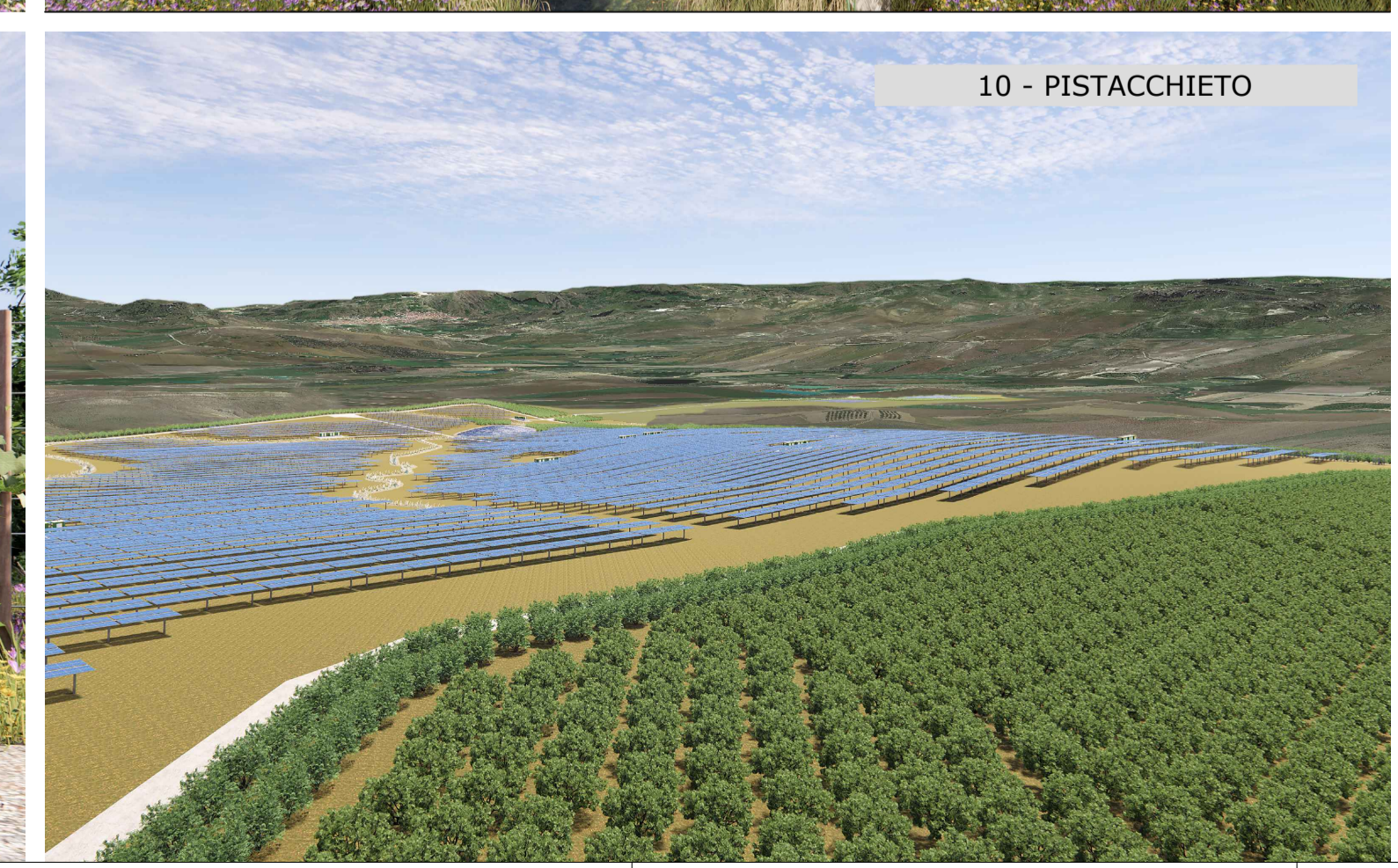
7 - FASCIA DI RISPETTO DAI LAGHETTI



8 - MITIGAZIONE EFFETTO LAGO



9 - RECINZIONE E PASSAGGI FAUNISTICI



10 - PISTACCHIETO



11 - FILARE DI CARCIOFI



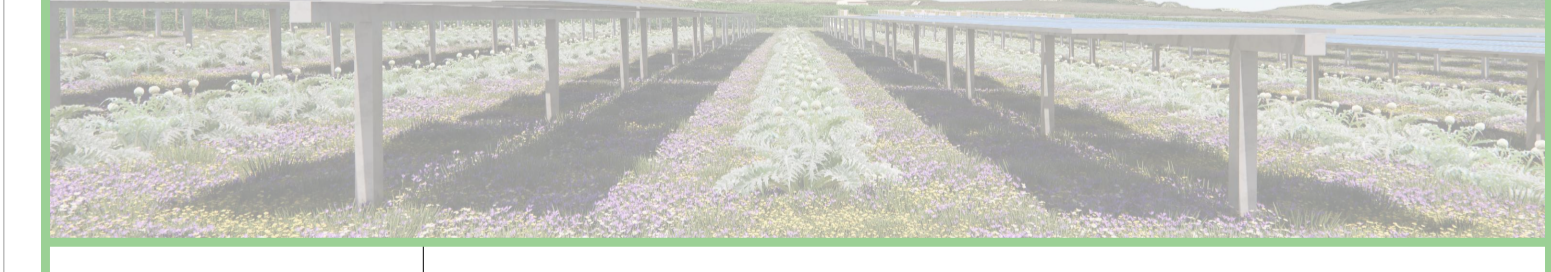
12 - MITIGAZIONE MANUFATTI

Regione Siciliana

Comune di Ramacca  
Città Metropolitana di Catania

PROGETTO DEFINITIVO

PROGETTO DI UN IMPIANTO AGRIVOLTAICO INTEGRATO DA UN SISTEMA DI ACCUMULO DI TIPO ELETTROCHIMICO DA COLLEGARE ALLA RTN CON POTENZA NOMINALE DC 35.635,60 kWp (FV) + DC 26.040 kW (BESS) E POTENZA NOMINALE AC 56.440 kW DA REALIZZARSI NEL COMUNE DI RAMACCA (CT) - C/DA MARGHERITO SOPRANO



Elaborato:	FOTOINSERIMENTI E RENDER IMPIANTO		
Tavola:	Disegnato:	Approvato:	Rilasciato:
<b>B.3.3</b>		AP ENGINEERING	AP ENGINEERING
		Foglio 1051 x 594	Prima Emissione
Progetto:	Data:	Committente:	
IMPIANTO MARGHERITO	26/04/2023	SORGENIA RENEWABLES S.R.L. Via Alessandro Algardi, 4 - 20148 Milano (MI)	
Cantiere:		Progettista:	
IMPIANTO MARGHERITO C/DA MARGHERITO SOPRANO			

AP Engineering s.r.l. P.zza Falcone Borsellino n.32 - 91100 Trapani - P.IVA 02655170815 - Sito internet: www.ap-engineering.eu