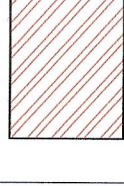
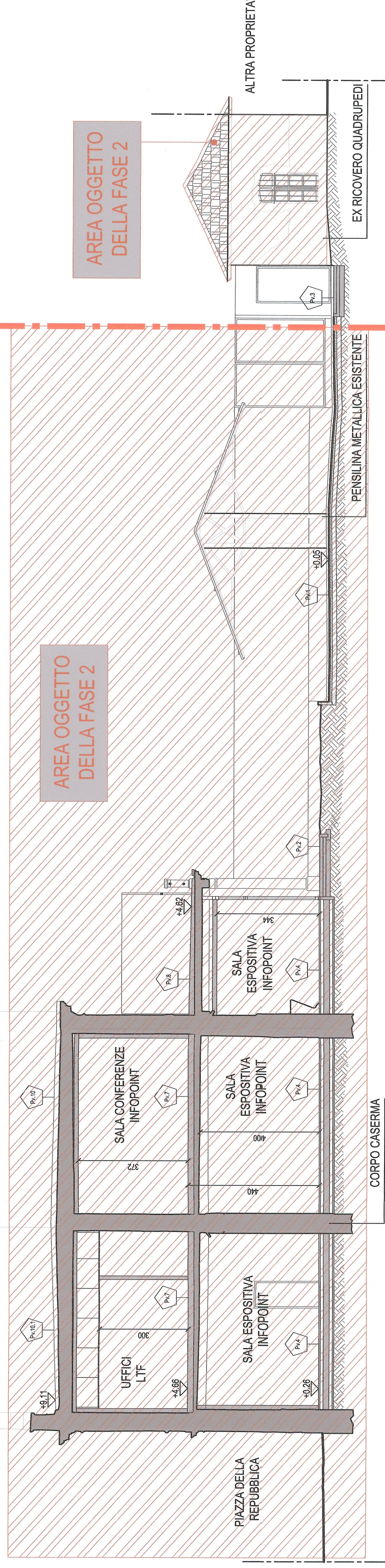


NOTA: TUTTE LE MISURE SARANNO DA VERIFICARE IN FASE ESECUTIVA

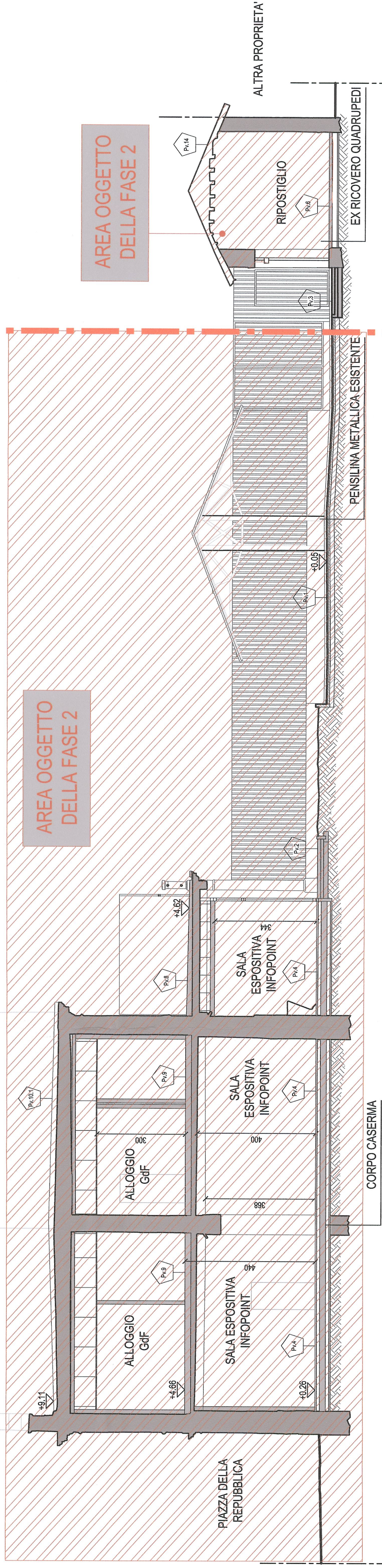
LEGENDA



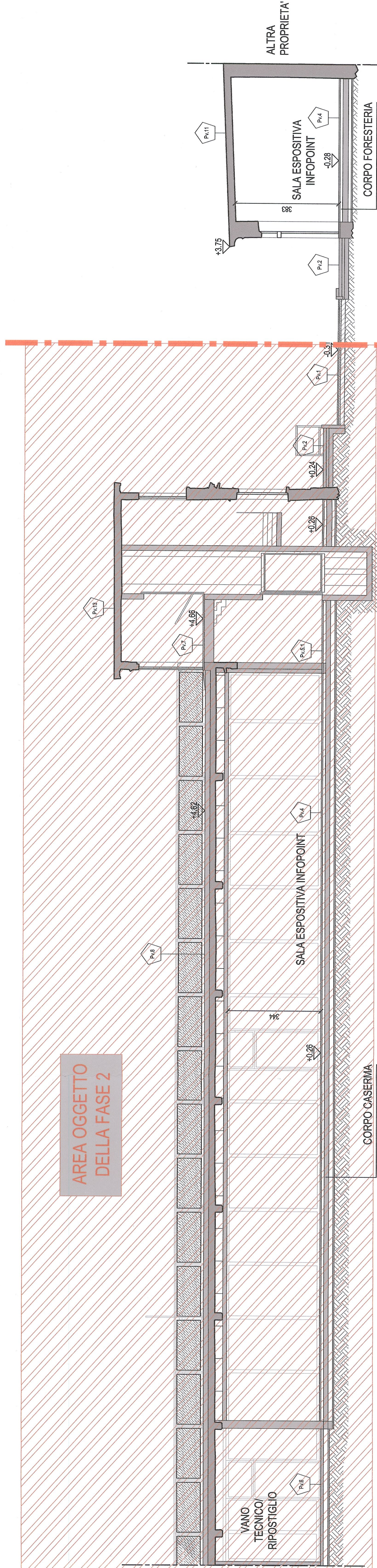
Interventi previsti in fase 2



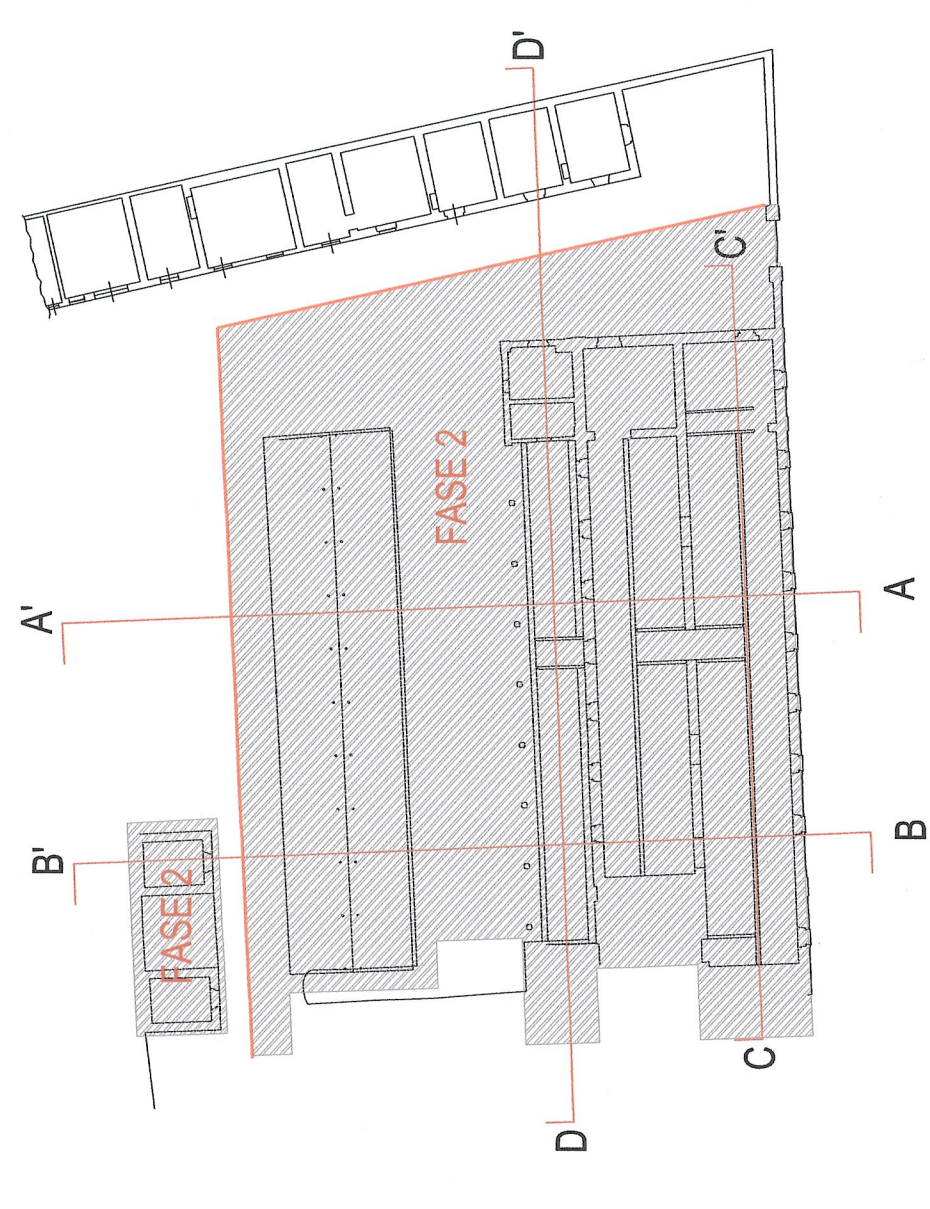
SEZIONE TRASVERSALE AA'



SEZIONE TRASVERSALE BB'



SEZIONE TRASVERSALE DD'



**TAISON LYON - TURIN / COLLEGAMENTO TORINO - LIONE**  
 Parte commune franco-italienne  
 Section transfrontalière

Parte comune italo-francese  
 Sezione transfrontaliera

**NOUVELLE LIGNE LYON - NUOVA LINEA TORINO LIONE**  
**PARTIE COMMUNE FRANCO - ITALIENNE - PARTE COMUNE ITALO - FRANCESE**

REVISION DE L'AVANT PROJET DE REFERENCE - REVISIONE DEL PROGETTO DEFINITIVO  
 CUP J11J05000030001

OTTEMPERANZA ALLE PRESCRIZIONI DELLA DELIBERA CIPE 57/2011

Prescrizione n. 196

Infopoint Caserma Clemente Henry - Susa

PROGETTO DEFINITIVO

Architettonico

FASE 1 - Fase Infopoint: Sezioni

Indice	Data	Modifiche	Conceduto da	Verificato da
0	Dicembre 2012	Emissione	Massimo Rigat	Adalberto Venuti
A	Febbraio 2013	Emissione allo stato AP	Massimo Rigat	Adalberto Venuti
B	Marzo 2013	Emissione Fase 1 - AP	Massimo Rigat	Adalberto Venuti
				<i>Dr. Ing. ARCHITETTO</i> <i>ALBERTO VENUTI</i>

N°	P	D	2	H	E	N	G	I	A	0	2	1	0	B	A	P	L	A
Doc																		

NUMERO CED  
 INFOPPOINT CASERMA  
 6PR II 01 97 02 30 09

SCALA  
 1:100