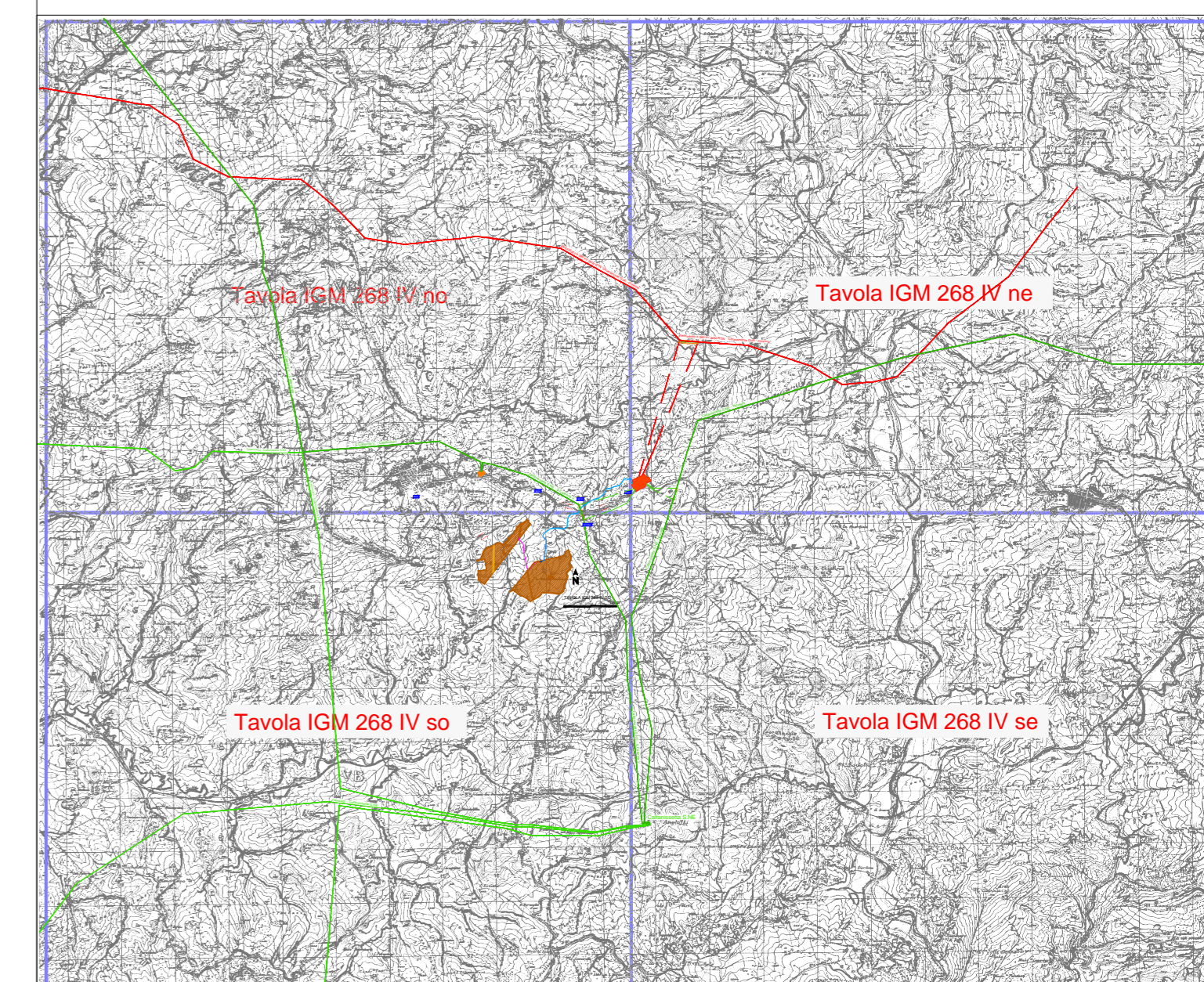


scala: 1:25.000

**INQUADRAMENTO TERRITORIALE SU VASTA AREA**



Posizione approssimativa del Campo



**LEGENDA**

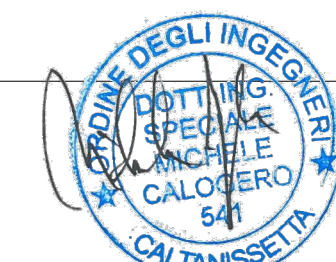
- Area occupata dall'impianto
- Area destinata alla SSE di Terni (Progetto)
- Linea in AT 36 kV di connessione alla SSE (Ipotesi di Tracciato m.2850 circa)
- Linea in AT 36 kV di connessione tra i sottocampi (Ipotesi di Tracciato m.1000 circa)
- Linea in AT 150 kV esistente
- Raccordi alla rete AT 150 kV afferente alla SE RTN di Caltanissetta
- Collegamento al futuro elettrodotto RTN 380 kV "Chiaromonte Guffi - Ciminna" di progetto Terni



Alta Capital 15 S.r.l.  
 Corso Galileo Ferraris, 22  
 10121 Torino (TO)  
 P.Iva 12662180012  
 PEC altacapital15.pec@maildoc.it

**Progettista**

**ID&A** Industrial Designers and Architects S.r.l.  
 via Cadore, 45  
 20038 Seregno (MB)  
 p.iva 07242770969  
 PEC ideaplan@pec.it; mail info@ideaplan.biz



Progetto per la realizzazione dell'Impianto agrivoltaico integrato ecocompatibile "Barriera Noce" da 50 MWp a Caltanissetta 93100 (CL).

**Elaborati del Progetto Definitivo**

Linea di connessione in AT 36 kV tra il campo agrivoltaico e la SSE di Terni

Planimetria generale tracciato su mappa IGM 1:25000

nome file  
 rs.06.epd.0105.a.0.\_tracciato su mappa igm.dwg

data	nome	firma
redatto	09.05.2022	Fiocco
verificato	09.05.2022	Falzone
approvato	09.05.2022	Speciale

Revisione	n.	data	aggiornamenti
1			
2			
3			

Elenco Elab.

**RS 06 EPD**

**0105 A0**

09.05.2022 scala 1:25000