



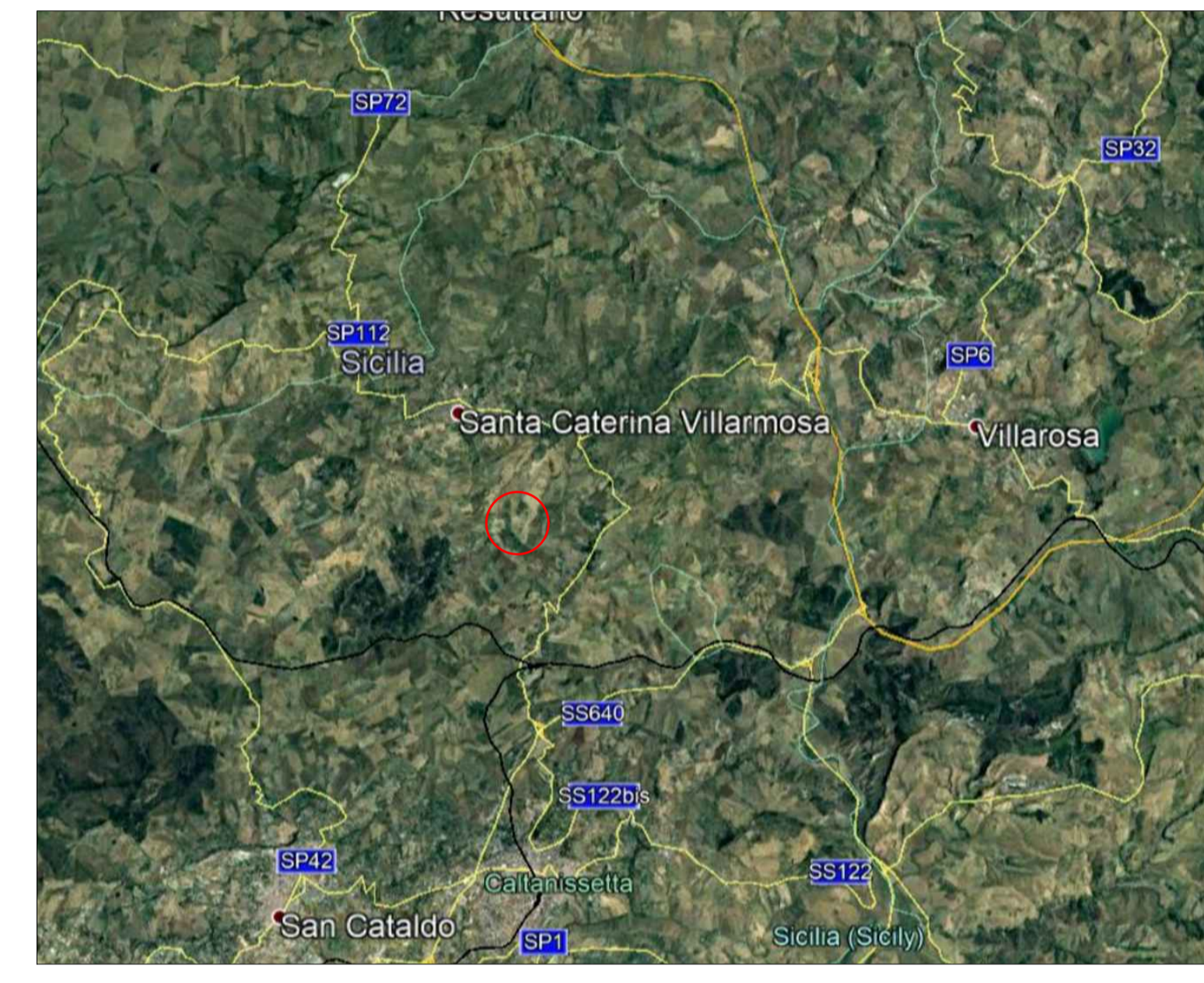




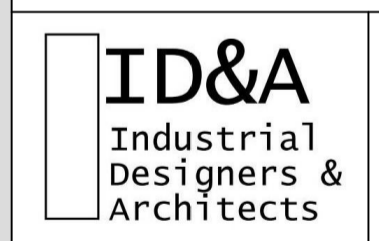
Legenda

-  Confine Proprietà
-  Superficie utilizzata per l'impianto
-  Area di Tutela
-  Localizzazione



Alta Capital 7 S.r.l.
 Via Ettore De Sonnaz, 19
 10121 Torino (TO)
 P.iva 12393500017
 PEC altacapital7.pec@maildoc.it

Progettista



Industrial Designers and Architects S.r.l.
 via Cadore, 45
 20038 Seregno (MB)
 p.iva 07242770969



Progetto per la realizzazione dell'Impianto agrivoltaico integrato ecocompatibile "Barriera Noce" da 50 MWp a Caltanissetta 93100.

Elaborati del Progetto Definitivo

Localizzazione del Lotto su foto satellitare.

Revisione n.	data	aggiornamenti
1		
2		
3		

nome file
 rs.06.epd.0006.a.0. localizzazione del lotto su fotosatellitare_rev00.dwg

	data	nome	firma
redatto	05.05.2022	Emma	
verificato	05.05.2022	Falzone	
approvato	06.05.2022	Speciale	

Elenco Elab.

RS 06 EPD

0006 A0

DATA 06.05.2022 Scala 1:5000