

Esempi di zone vegetative endemiche



Stato di fatto



In opera



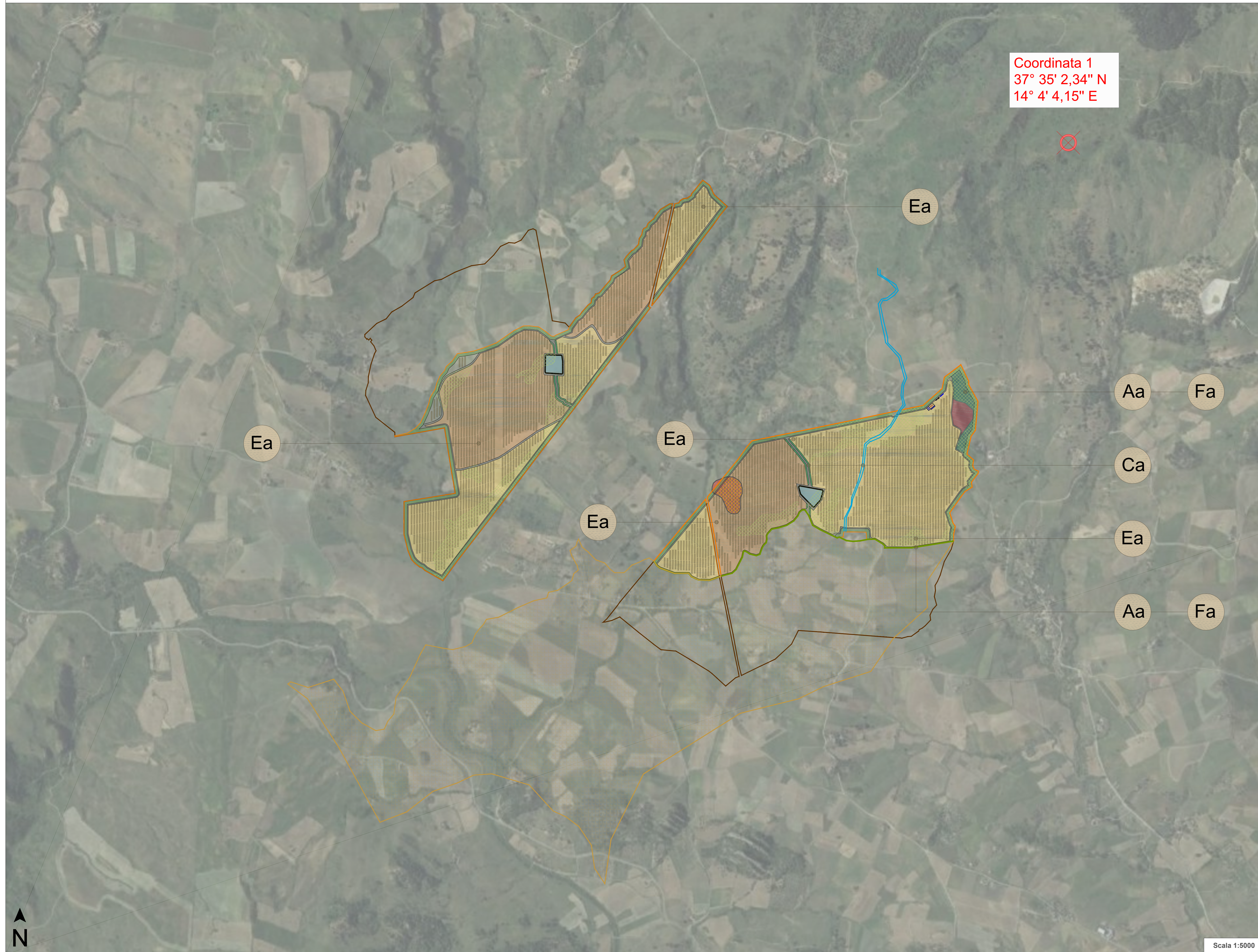
Post operam



Indice ecologico di maturità attesa (EIM)  
(Fitosociologico, corologico e di copertura)

Vegetazione	EIM
Aa	8,79
Ba	7,06
Ca	8,15
Da	7,30
Ea	8,86
Fa	5,56

Layout del campo agrivoltaico



Legenda

- Confini catastali
- Fascia di mitigazione
- Zone di sistemazione ripariale
- Viabilità
- Fascia alberata di schermo alla zona di tutela 3
- Pannelli fotovoltaici
- Colture di semi oleaginosi
- Mantenimento e potenziamento aree Habitat 6220\*
- Forestazione e ricostituzione di habitat supsteppici (aree miste)
- Campi sperimentali delle colture da implementare
- Area con dissesto PAI (erosione accelerata)
- Aree di vegetazione superficiale fittonante anti-erosiva
- Aree con nessuna attività per l'invarianza del paesaggio (Zona con livello di tutela 3)
- Superficie interessata dall'impianto
- Impluvi
- Invaso artificiale
- Colture di foraggere
- Aree forestate
- Aree con implementazioni arbustive/arboree
- Aree di fruizione della fauna
- Impluvio con interventi di drenaggio anti erosivo (Arbustive)
- Aree con arbusti mediterranei
- Aree miste endemiche



Alta Capital 15 S.r.l.  
Corso Galileo Ferraris, 22  
10121 Torino (TO)  
P.Iva 12662180012  
PEC altacapital15.pec@maildoc.it

Progettista

**ID&A** Industrial Designers and Architects S.r.l.  
via Cadore, 45  
20038 Seregno (MB)  
p.iva 07242770969  
PEC ideaplan@pec.it mail info@ideaplan.biz

Progetto per la realizzazione dell'impianto agrivoltaico integrato ecocompatibile "Barriera Noce" da 50 MWp a Caltanissetta 93100 (CL).

Studio di Impatto Ambientale

Indice ecologico di maturità attesa (EIM).		Revisione	
n.	data	n.	data
1			
2			
3			

Elenco Elab.

**RS 06 SIA**

**0017 A0**

nome file	data	nome	firma
rs_06.sia.0017.a.0.indice.ecologico.di.maturità.attesa_rev00.dwg	06.05.2022	Polito	
	06.05.2022	Falzone	
	09.05.2022	Speciale	

DATA 09.05.2022 Scala 1:5000