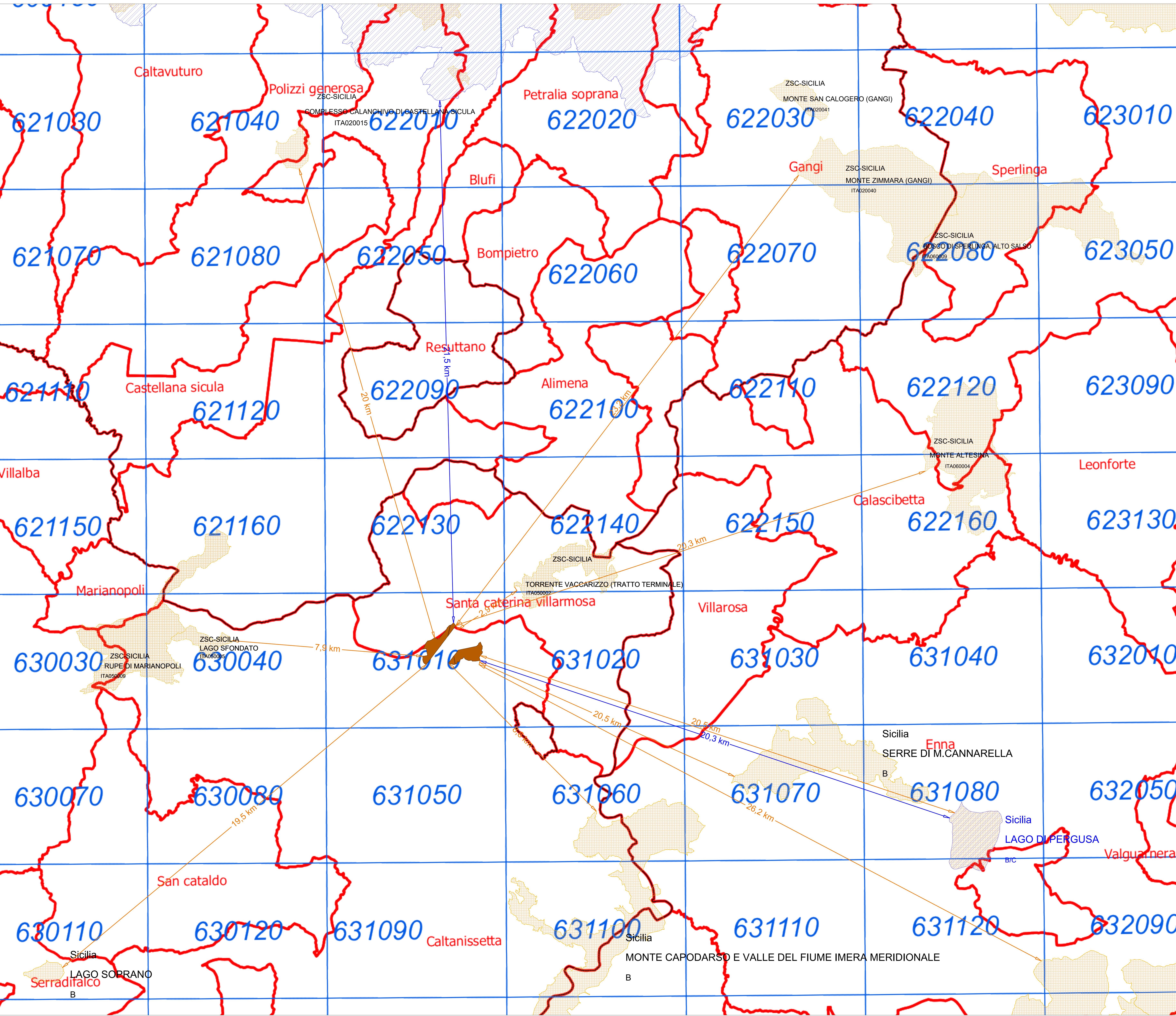
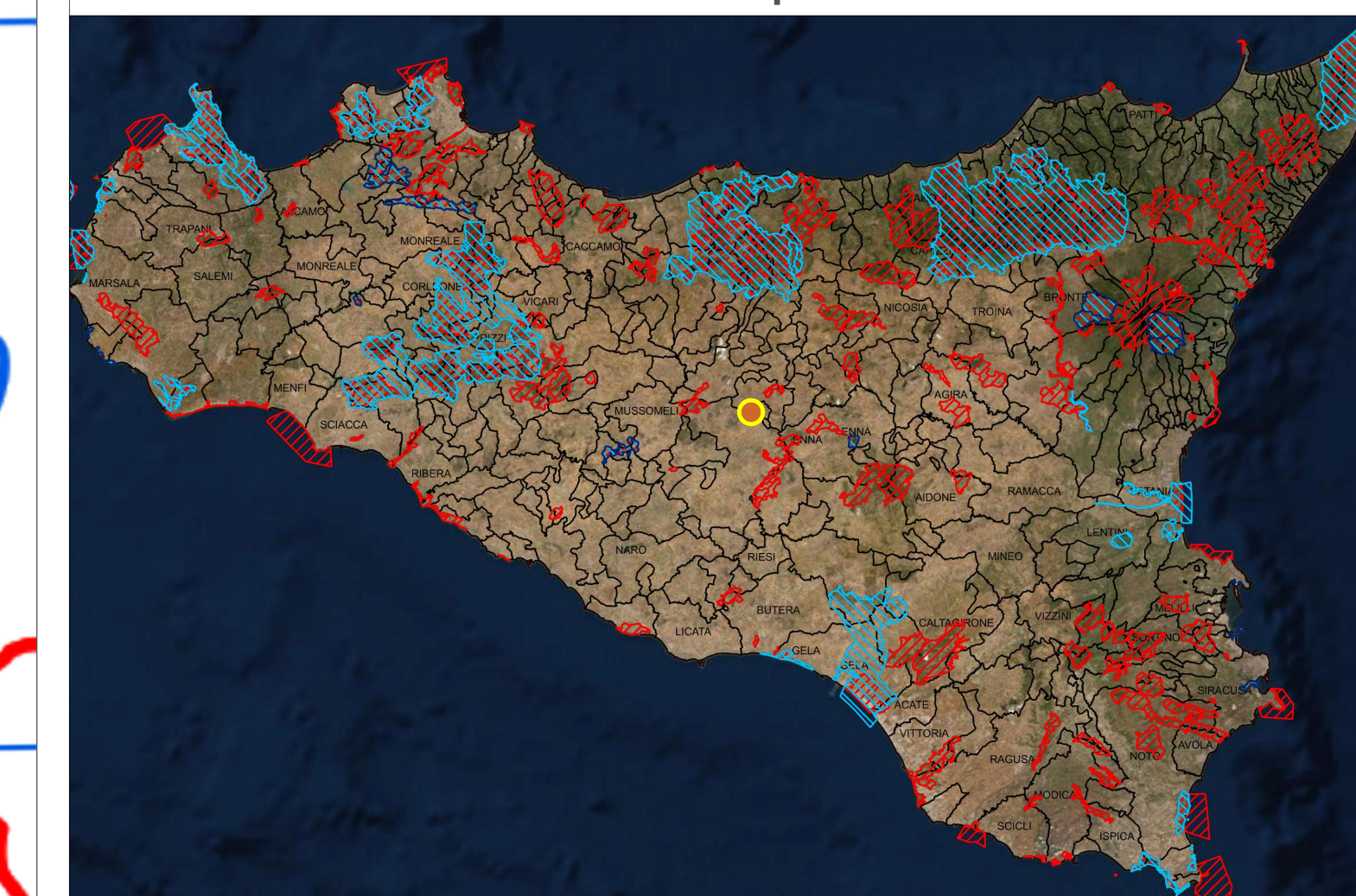


Legenda

- Superficie occupata dall'impianto
- Limite comunale
- Limite Sezione CTR
- Numero Sezione Foglio CTR
- ZPS
- ZSC
- Localizzazione

Localizzazione dell'impianto in area vasta



Alta Capital 7 S.r.l.  
Via Ettore De Sonnaz, 19  
10121 Torino (TO)  
P.Iva 12393500017  
PEC altacapita7.pec@maildoc.it

**Progettista**  
ID&A Industrial Designers and Architects S.r.l.  
Via Cadore, 45  
20038 Seregno (MB)  
P.Iva 07242770969  
PEC ideaplan@pec.it; mail info@ideaplan.biz



Progetto per la realizzazione dell'impianto agrivoltaico integrato ecocompatibile "Barriera Noce" da 50 MWp a Caltanissetta (CL) 93100.

**Studio di Impatto Ambientale**  
Interdistanza dell'impianto agrivoltaico dalle aree SIC, ZPS e ZSC su stralcio cartografia CTR in sintesi.

Revisione n.	data	aggiornamenti
1		
2		
3		

Elenco Elab.

**RS 06 SIA**

**0027 A0**

nome file	data	nome	firma
rs_06_sia_0027_a_0_interdistanza_sic_zps_zsc_rev2.dwg	12.07.2021	Giorgio	
	12.07.2021	Fabrizio	
	12.07.2021	Speciale	

DATA 03.05.2022 scala 1:50000