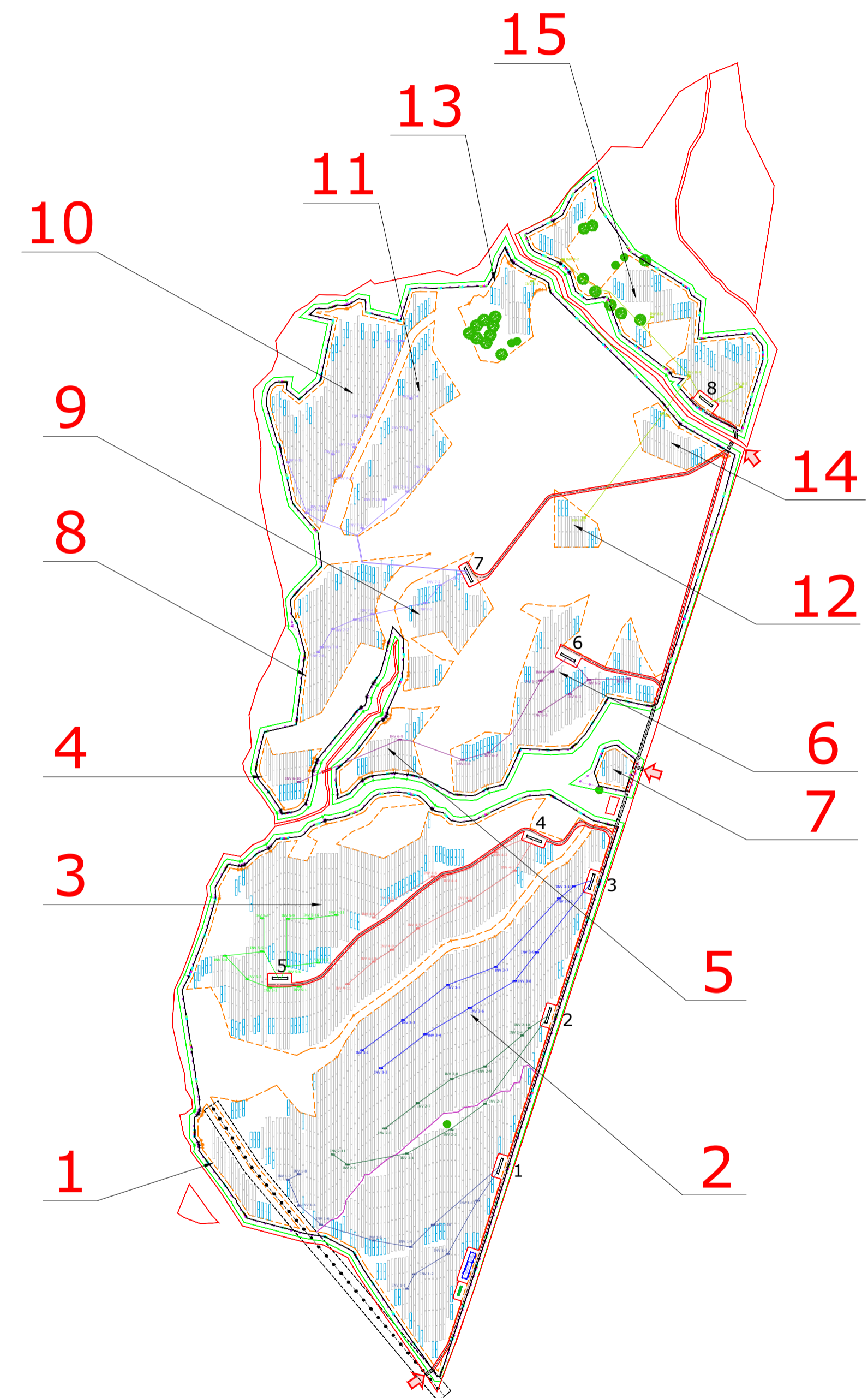




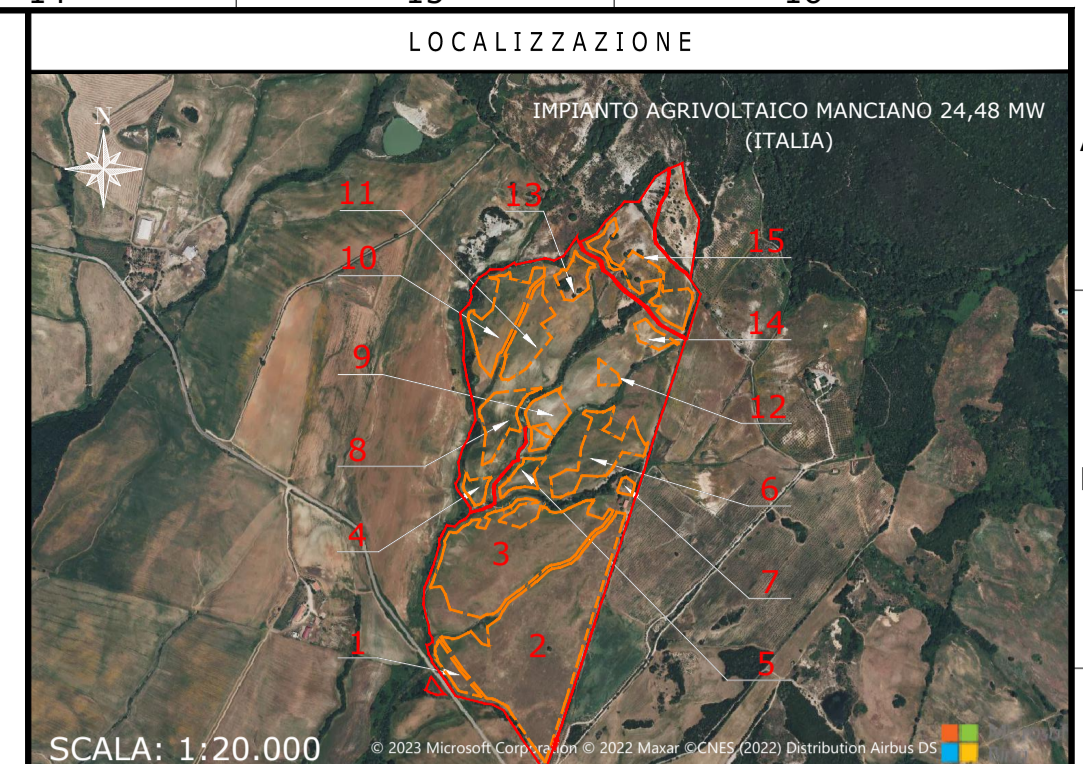
IMPIANTO AGRIVOLTAICO
MANCIANO - 24,48

TILT ±60°, AZIMUT 0°, PITCH 4,50 m
 INVERTER HUAWEI SUN2000-330KTL-H1
 MODULI FOTOVOLTAICI RISEN SOLAR RSM132-8-690BHDG
 POTENZA FOTOVOLTAICA: 27.550,32 kWp
 1.426 STRINGHE FOTOVOLTAICHE DA 28 MODULI FOTOVOLTAICI
 NUMERO MODULI FOTOVOLTAICI: 39.928
 STRUTTURE TRACKER: 1.260 ELEMENTI 1P28, 332 ELEMENTI 1P14
 NUMERO TOTALE INVERTER: 95
 NUMERO TOTALE CABINE DI TRASFORMAZIONE AT/BT: 8



VISTA IN PIANTA
GENERALE
 SCALA 1:5.000

IMPIANTO AGRIVOLTAICO MANCIANO 24.48 MW
 LAYOUT CAVI AC-BT
 DIMENSIONI IN m / SCALA 1:5.000

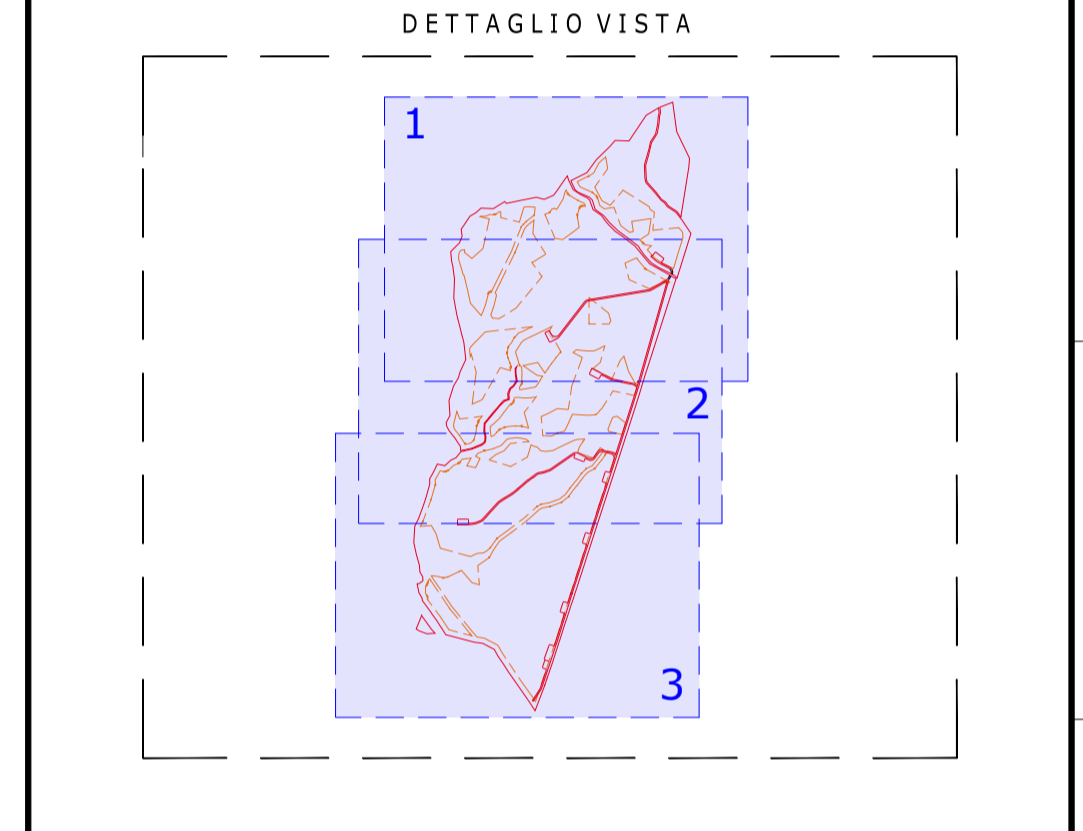


NOTE / TIMBRI

PROGETTISTI

Ingegnere
 Michele Di stefano
 (per NRG Plus Italia S.r.l.)
 mdistefano@nrgplus.global

Ingegnere
 Maurizio De Donno
 (per NRG Plus Italia S.r.l.)
 mdedonno@nrgplus.global



LEGENDA

LIMITE LOTTO	FASCIA DI MITIGAZIONE	RECINZIONE	PV AREA	VIABILITÀ INTERNA	VIABILITÀ ESTERNA	CAVO BT	CAVIDOTTI BT PERIMETRALI	CAVIDOTTI BARRIERE MICROONDE	INGRESSO	PORTONE D'ACCESSO	CABINA DI RICEZIONE SEZIONAMENTO E CONTROLLO	CABINA TRASFORMAZIONE AT/BT	CONTAINER STOCCAGGIO MATERIALE	INVERTER	PANNELLI FOTOVOLTAICI VELA 1P28	PANNELLI FOTOVOLTAICI VELA 1P14	PALI ILLUMINAZIONE	PALI VIDEOSORVEGLIANZA	BARRIERA RX	BARRIERA TX	ALBERI	IDENTIFICAZIONE AREA MODULI FOTOVOLTAICI	IDENTIFICAZIONE CABINA TRASFORMAZIONE AT/BT	PASSAGGIO PEDONALE	RESTRIZIONE LINEA MT	TOC
--------------	-----------------------	------------	---------	-------------------	-------------------	---------	--------------------------	------------------------------	----------	-------------------	--	-----------------------------	--------------------------------	----------	---------------------------------	---------------------------------	--------------------	------------------------	-------------	-------------	--------	--	---	--------------------	----------------------	-----

0	26/05/23	EMISSIONE FINALE	O.P.	J.G.	A.M.	M.DD
A	26/05/23	EMISSIONE INIZIALE	O.P.	J.G.	A.M.	M.DD
REV	DATA	DESCRIZIONE	PREP.	DISSEG.	VERIF.	APPR.

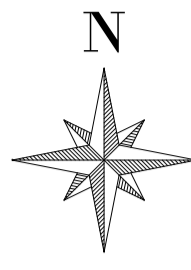
IL PROMOTORE:
ARNG SOLAR VI
 Sede legale: Viale Giorgio Ribotta 21
 Eurosky Tower - Int. 0B3, 00144
 ROMA
 PEC: arngsolar6@pec.it
 P.IVA 02352340687
 Codice Cliente:

PROGETTO:
IMPIANTO AGRIVOLTAICO MANCIANO 24.48 MW

DOCUMENTI:
 LAYOUT CAVI AC-BT

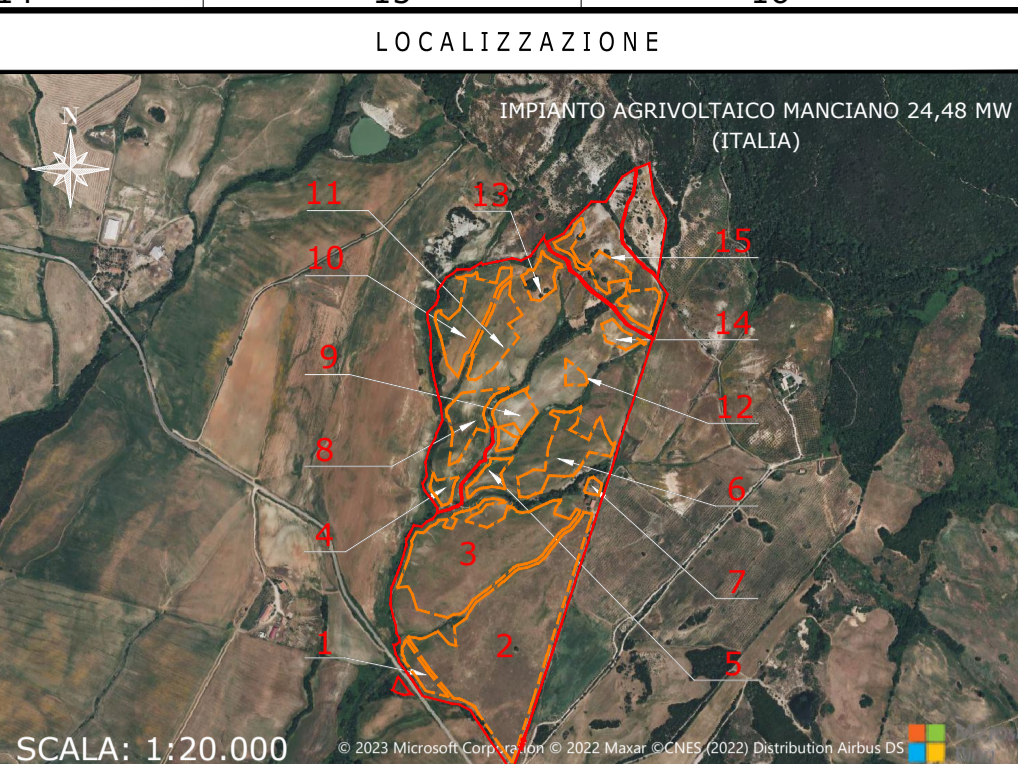
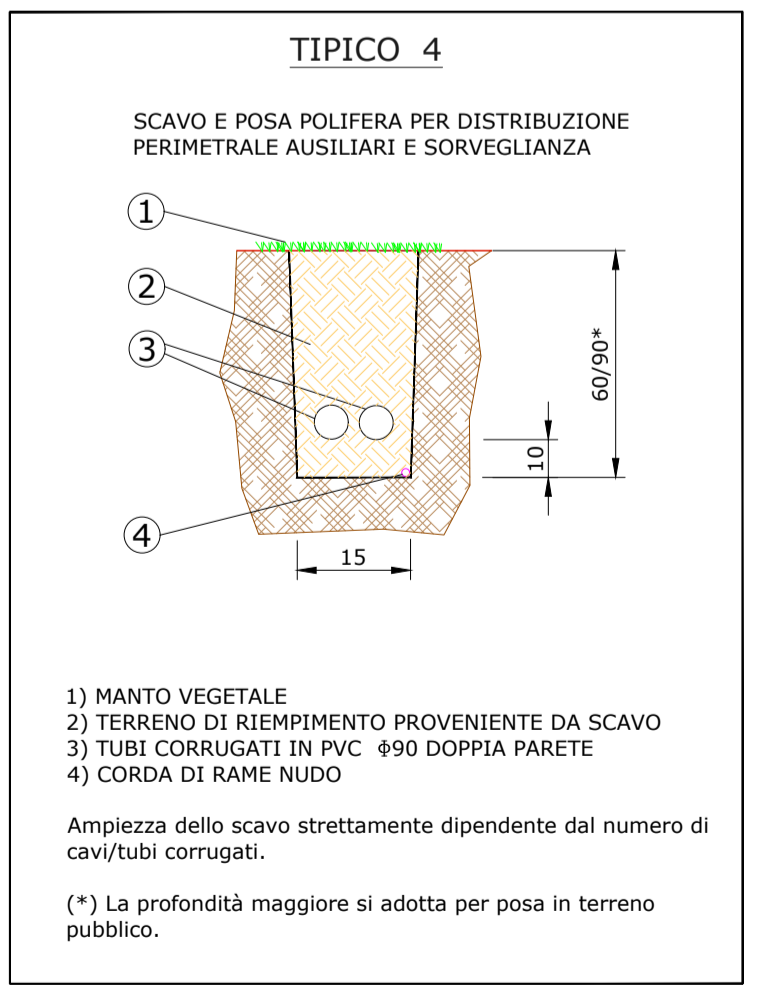
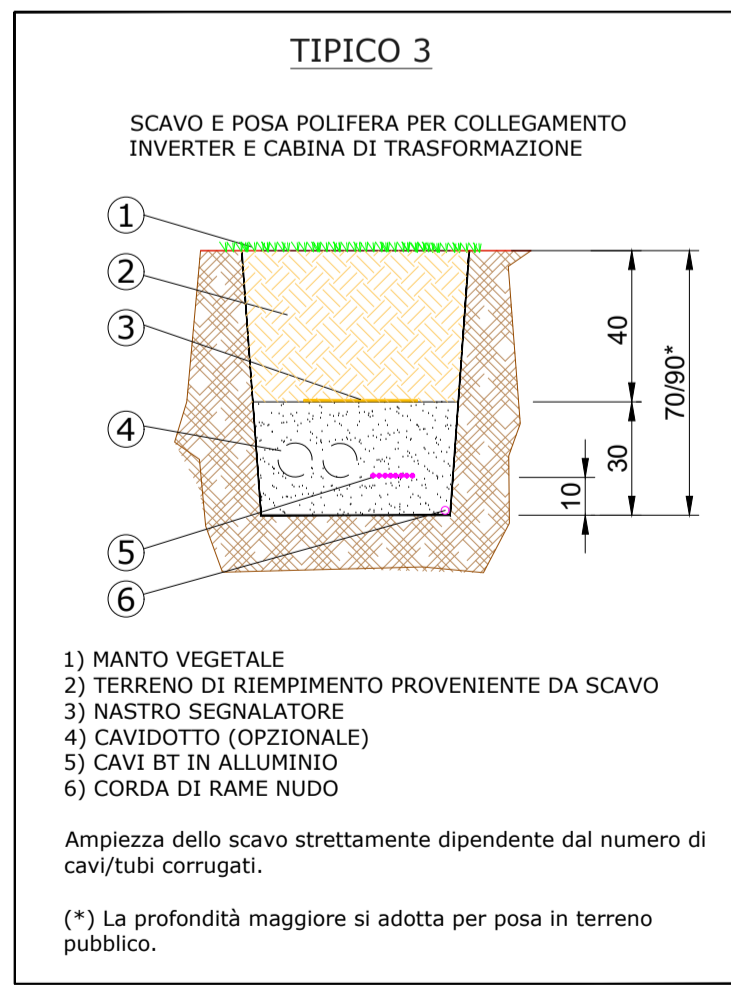
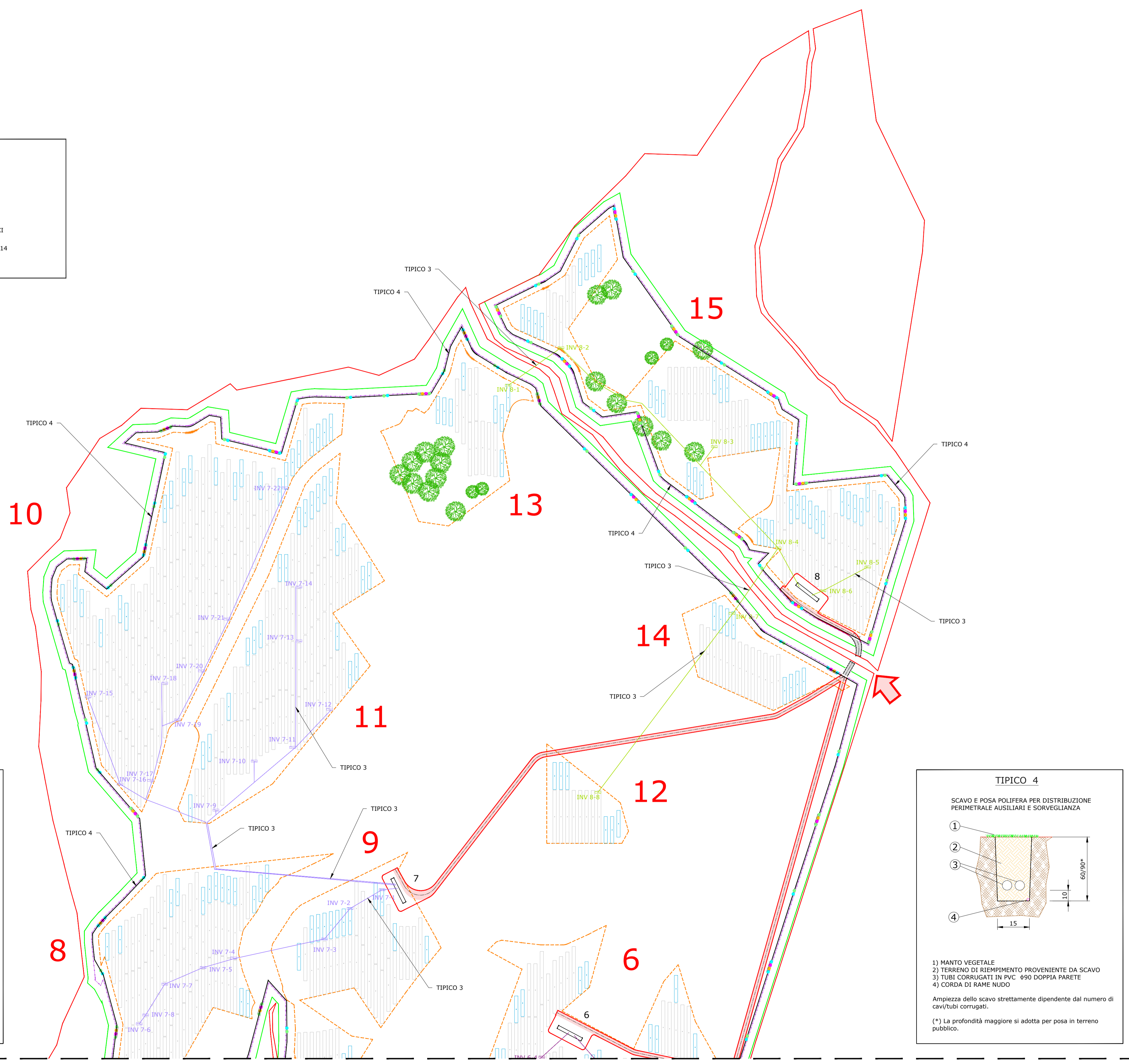
LOCALIZZAZIONE	INFORMAZIONE DI PROGETTO	FASE
CITTA': MANCIANO	SORGENTE: SOLARE	AREA[Mq]: 51,53
PROVINCIA: GROSSETO	PAC[MW]: 24,48	GCR[%]: 52,97
REGIONE: TOSCANA	PDCIM[Wp]: 27,55	
COORDINATE	DETTAGLI DI PROGETTO	
LAT: 42,46°	N.PAN: 39,928	N.INV: 95
LONG: 11,59°	P.PAN[Wp]: 690	P.INV[KVA]: 330/300
ALT[m]: 129	STRU: TRACKER	INCL: ± 60°
	PITCH[m]: 4,50	N.STR: 1.260 (1P28) 332 (1P14)
PREPARATO	NOME	REGISTRAZIONE
DISEGNATO		FIRMA
VERIFICATO		DATA
APPROVATO		
TAVOLA No	SCALA	IMPIANTO
1 DI 4	1:5.000	D. T. S. I. DOC. REV. FASE EMI.

LIMITE DI DISEGNO



IMPIANTO AGRIVOLTAICO
MANCIANO - 24,48

TILT ±60°, AZIMUT 0°, PITCH 4,50 m
 INVERTER HUAWEI SUN2000-330KTL-H1
 MODULI FOTOVOLTAICI RISEN SOLAR RSM132-8-690BHDG
 POTENZA FOTOVOLTAICA: 27.550,32 kWp
 1.426 STRINGHE FOTOVOLTAICHE DA 28 MODULI FOTOVOLTAICI
 NUMERO MODULI FOTOVOLTAICI: 39.928
 STRUTTURE TRACKER: 1.260 ELEMENTI 1P28, 332 ELEMENTI 1P14
 NUMERO TOTALE INVERTER: 95
 NUMERO TOTALE CABINE DI TRASFORMAZIONE AT/BT: 8

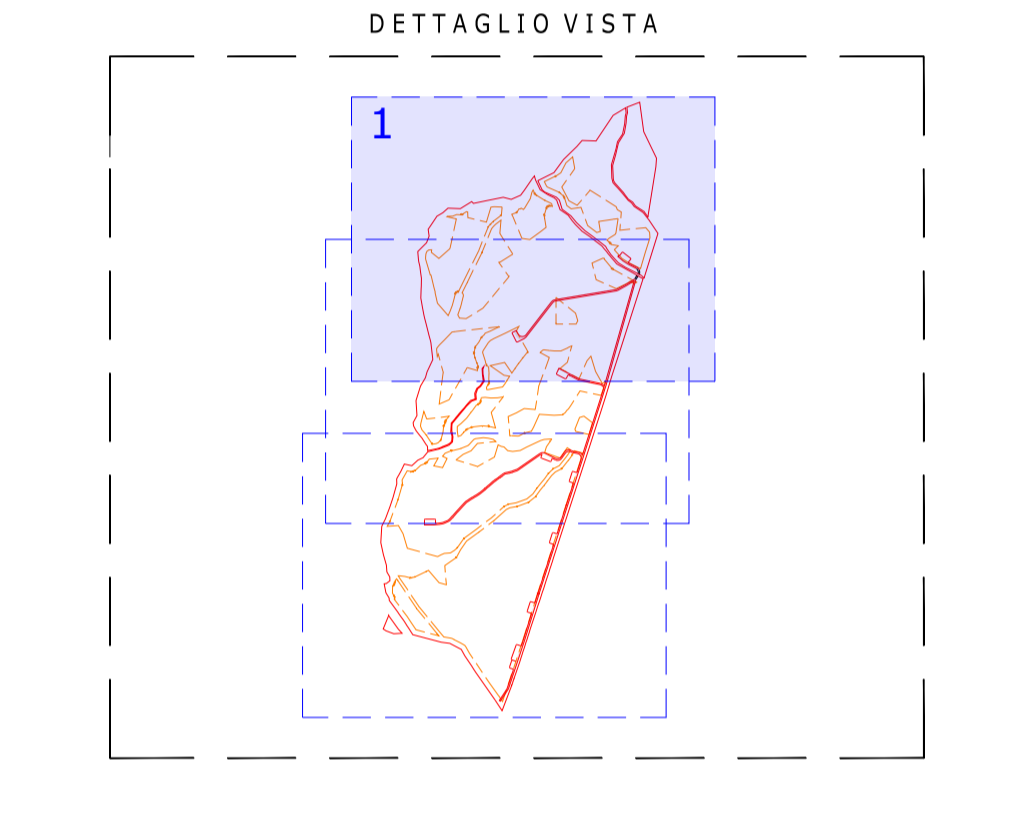


NOTE / TIMBRI

PROGETTISTI

Ingegnere
 Michele Di stefano
 (per NRG Plus Italia S.r.l.)
 mdistefano@nrgplus.global

Responsabile tecnico
 Ingegnere
 Maurizio De Donno
 (per NRG Plus Italia S.r.l.)
 mdedonno@nrgplus.global



LEGENDA

	LIMITE LOTTO		INVERTER
	FASCIA DI MITIGAZIONE		PANNELLI FOTOVOLTAICI VELA 1P28
	RECINZIONE		PANNELLI FOTOVOLTAICI VELA 1P14
	PV AREA		PALI ILLUMINAZIONE
	VIABILITÀ INTERNA		PALI VIDEOSORVEGLIANZA
	VIABILITÀ ESTERNA		BARRIERA RX
	CAVO BT		BARRIERA TX
	CAVIDOTTI BT PERIMETRALI		ALBERI
	CAVIDOTTI BARRIERE MICROONDE		1-2-... IDENTIFICAZIONE AREA MODULI FOTOVOLTAICI
	INGRESSO		1-2-... IDENTIFICAZIONE CABINA TRASFORMAZIONE AT/BT
	PORTONE D'ACCESSO		PASSAGGIO PEDONALE
	CABINA DI RICEZIONE SEZIONAMENTO E CONTROLLO		RESTRIZIONE LINEA MT
	CABINA TRASFORMAZIONE AT/BT		TOC
	CONTAINER STOCCAGGIO MATERIALE		

0	26/05/23	EMMISSIONE FINALE	O.P.	J.G.	A.M.	M.DD
A	26/05/23	EMMISSIONE INIZIALE	O.P.	J.G.	A.M.	M.DD
REV	DATA	DESCRIZIONE	PREP.	DISEG.	VERIF.	APPR.

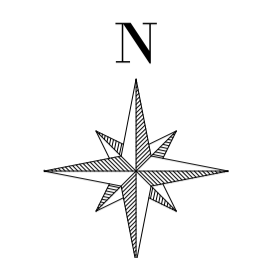
IL PROMOTORE:
 ARNG SOLAR VI
 Sede legale: Viale Giorgio Ribotta 21
 Eurosky Tower - Int. 0B3, 00144
 ROMA
 PEC: arngsolar6@pec.it
 P.IVA 02352340687
 Codice Cliente:

PROGETTO: **IMPIANTO AGRIVOLTAICO MANCIANO 24.48 MW**
 DOCUMENTI: **LAYOUT CAVI AC-BT**

LOCALIZZAZIONE		INFORMAZIONE DI PROGETTO		FASE	
CITTA': MANCIANO	SORGENTE: SOLARE	AREA[Mq]: 51,53		PERMESSI	
PROVINCIA: GROSSETO	PAC[MW]: 24,48	GCR[Mq]: 52,97			
REGIONE: TOSCANA	PDC[MWp]: 27,55				
COORDINATE		DETTAGLI DI PROGETTO		DATA	
LAT: 42,46°	N.PAN: 39,928	N.INV: 95	PITCH[M]: 4,50	PREPARATO	26/05/23
LONG: 11,59°	P.PAN[Wp]: 690	P.INV[KVA]: 330/300	N.STR: 1.260 (1P28) 332 (1P14)	DISEGNATO	26/05/23
ALT[M]: 129	STRU: TRACKER	INCL: ±60°		VERIFICATO	26/05/23
				APPROVATO	26/05/23
TAVOLA No		SCALA	IMPIANTO	D. T. S. I. DOC.	REV. FASE EMI.
2 DI 4		1:1.500			

VISTA IN PIANTA
 DETTAGLIO 1
 SCALA 1:1.500

IMPIANTO AGRIVOLTAICO MANCIANO 24.48 MW
 LAYOUT CAVI AC-BT
 DIMENSIONI IN m / SCALA 1:1.500



IMPIANTO AGRIVOLTAICO
MANCIANO - 24,48

TILT ±60°, AZIMUT 0°, PITCH 4,50 m
INVERTER HUAWEI SUN2000-330KTL-H1
MODULI FOTOVOLTAICI RISEN SOLAR RSM132-8-690BHDG
POTENZA FOTOVOLTAICA: 27.550,32 kWp
1.426 STRINGHE FOTOVOLTAICHE DA 28 MODULI FOTOVOLTAICI
NUMERO MODULI FOTOVOLTAICI: 39.928
STRUTTURE TRACKER: 1.260 ELEMENTI 1P28, 332 ELEMENTI 1P14
NUMERO TOTALE INVERTER: 95
NUMERO TOTALE CABINE DI TRASFORMAZIONE AT/BT: 8

LIMITE DI DISEGNO

LIMITE DI DISEGNO

LIMITE DI DISEGNO

LIMITE DI DISEGNO

LIMITE DI DISEGNO

LIMITE DI DISEGNO

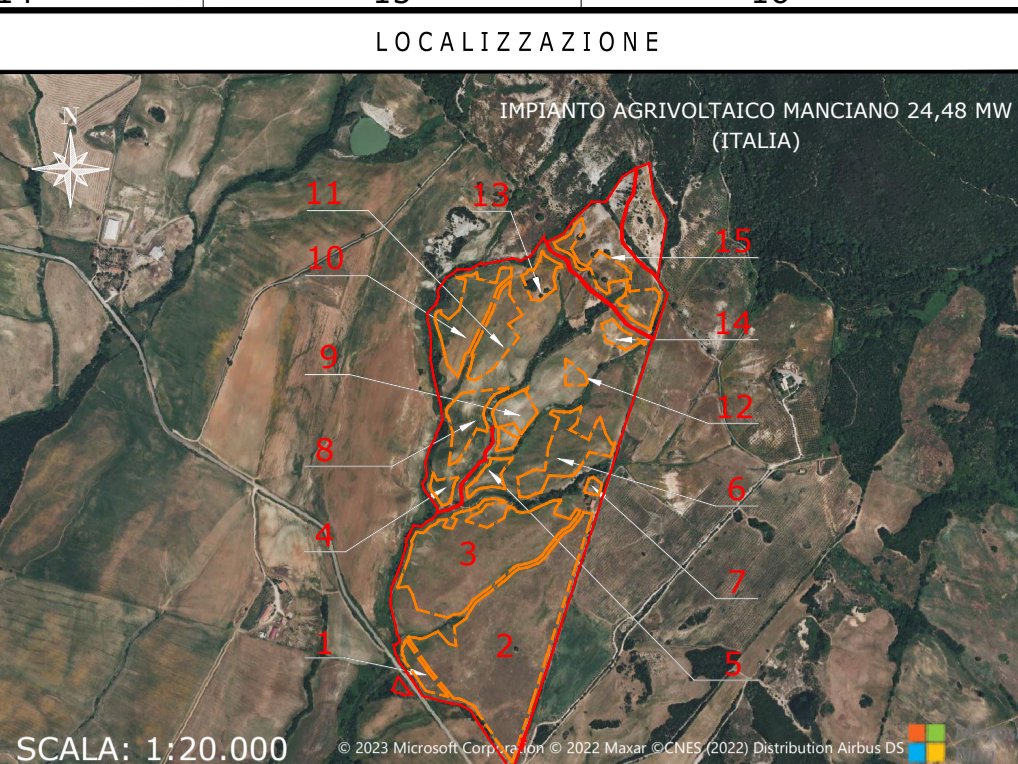
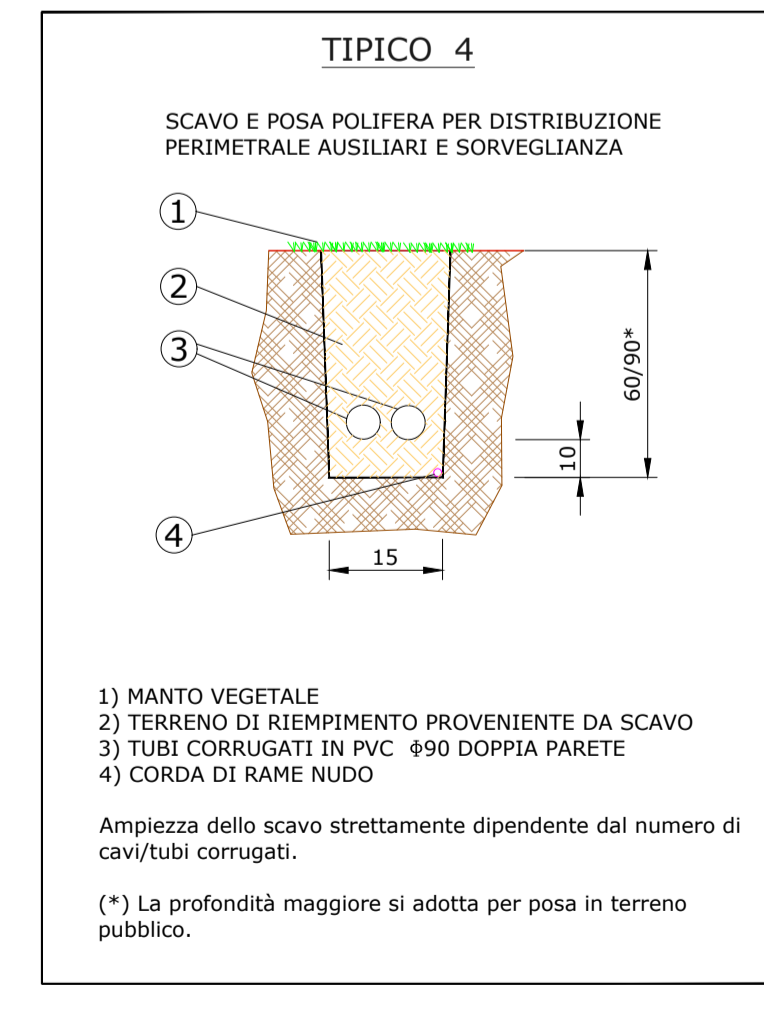
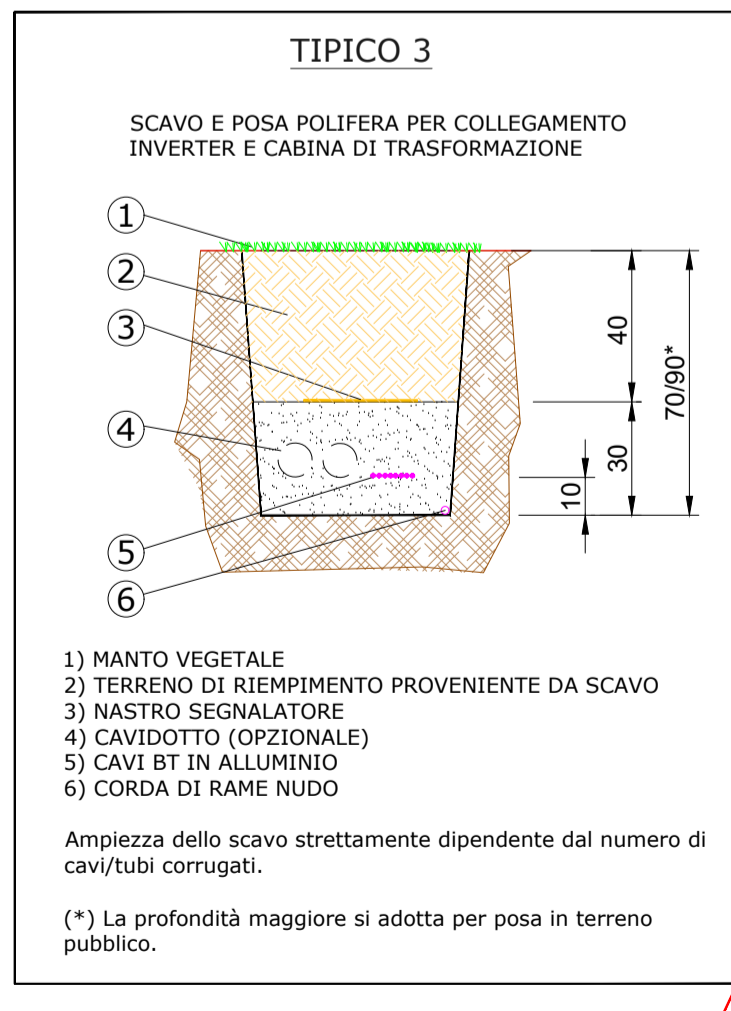
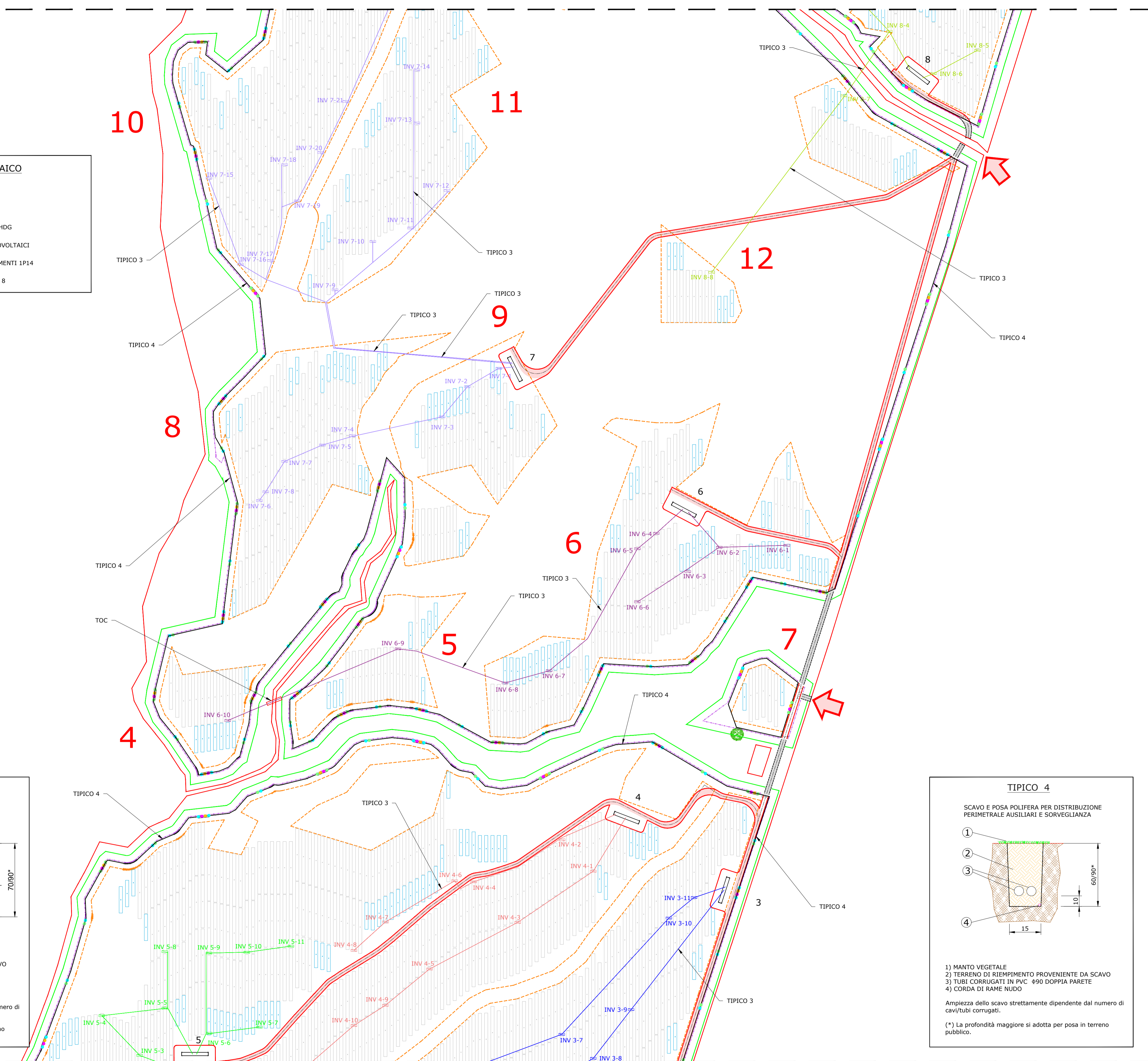
LIMITE DI DISEGNO

LIMITE DI DISEGNO

LIMITE DI DISEGNO

IMPIANTO AGRIVOLTAICO MANCIANO 24.48 MW
LAYOUT CAVI AC-BT
DIMENSIONI IN m / SCALA 1:1.500

VISTA IN PIANTA
DETTAGLIO 2
SCALA 1:1.500

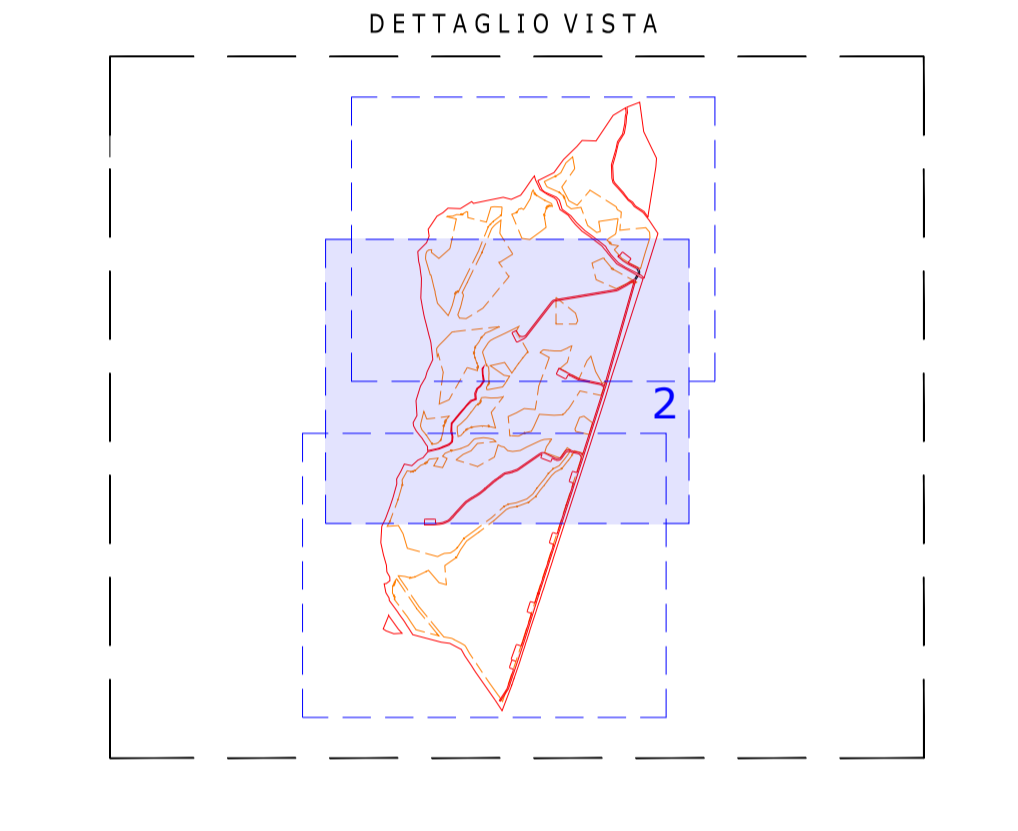


NOTE / TIMBRI

PROGETTISTI

Ingegnere Michele Di stefano
(per NRG Plus Italia S.r.l.)
mdistefano@nrgplus.global

Responsabile tecnico
Ingegnere Maurizio De Donno
(per NRG Plus Italia S.r.l.)
mdeonno@nrgplus.global



LEGENDA

—	LIMITE LOTTO	⊠	INVERTER	
—	FASCIA DI MITIGAZIONE	▭	PANNELLI FOTOVOLTAICI VELA 1P28	
—	RECINZIONE	▭	PANNELLI FOTOVOLTAICI VELA 1P14	
—	PV AREA	●	PALI ILLUMINAZIONE	
—	VIABILITÀ INTERNA	●	PALI VIDEOSORVEGLIANZA	
—	VIABILITÀ ESTERNA	●	BARRIERA RX	
—	CAVO BT	●	BARRIERA TX	
—	CAVIDOTTI BT PERIMETRALI	●	ALBERI	
—	CAVIDOTTI BARRIERE MICROONDE	●	1-2-...	IDENTIFICAZIONE AREA MODULI FOTOVOLTAICI
➔	INGRESSO	1-2-...	IDENTIFICAZIONE CABINA TRASFORMAZIONE AT/BT	
⊠	PORZIONE D'ACCESSO	—	PASSAGGIO PEDONALE	
⊠	CABINA DI RICEZIONE SEZIONAMENTO E CONTROLLO	—	RESTRIZIONE LINEA MT	
⊠	CABINA DI TRASFORMAZIONE AT/BT	—	TOC	
■	CONTAINER STOCCAGGIO MATERIALE			

0	26/05/23	EMMISSIONE FINALE	O.P.	J.G.	A.M.	M.DD.
A	26/05/23	EMMISSIONE INIZIALE	O.P.	J.G.	A.M.	M.DD.
REV	DATA	DESCRIZIONE	PREP.	DISEG.	VERIF.	APPR.

IL PROMOTORE:
ARNG SOLAR VI
Sede legale: Viale Giorgio Ribotta 21
Eurosky Tower - Int. 0B3, 00144
ROMA
PEC: arngsolar6@pec.it
P.IVA 02352340687
Codice Cliente:

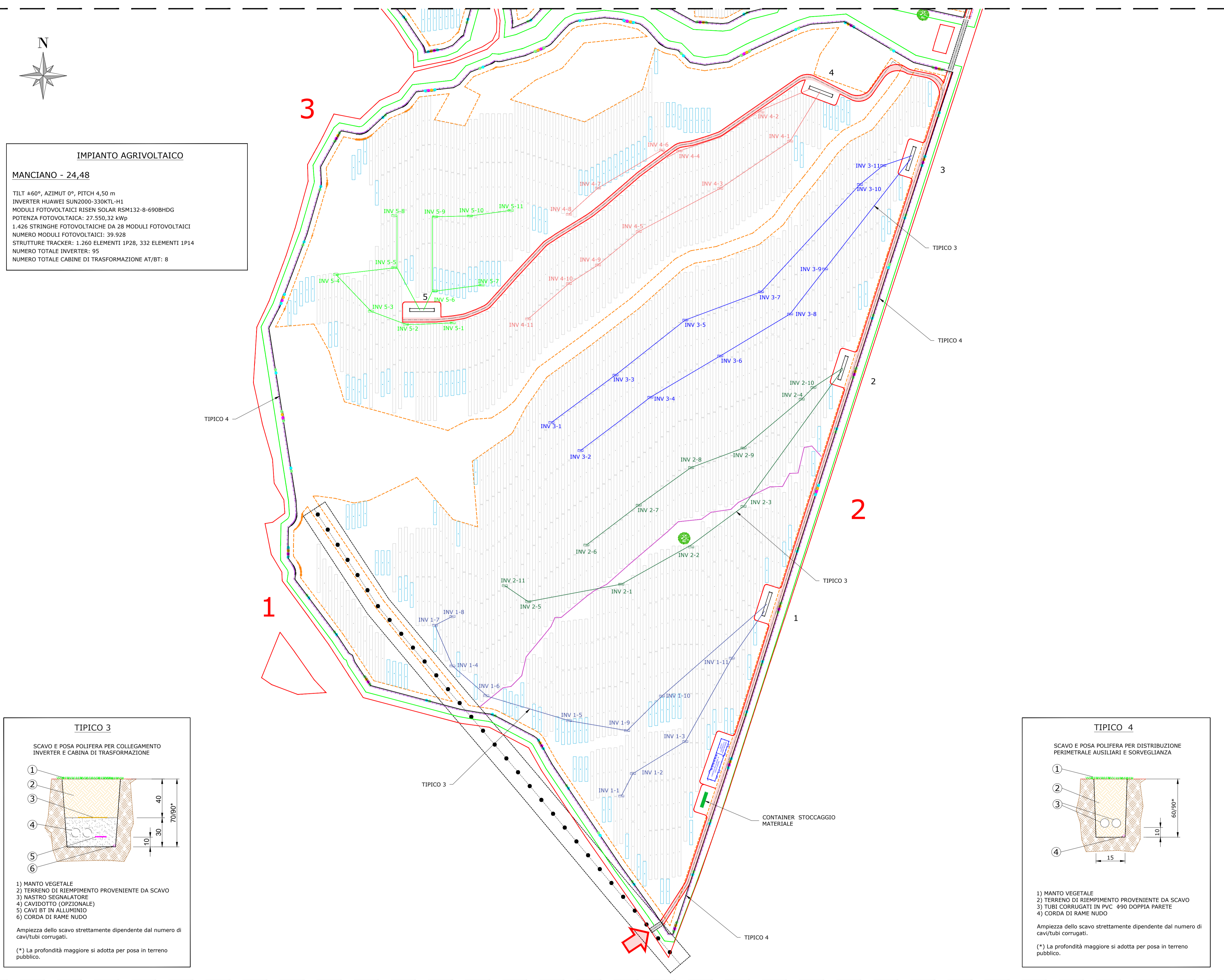
PROGETTO:
IMPIANTO AGRIVOLTAICO MANCIANO 24.48 MW

DOCUMENTI:
LAYOUT CAVI AC-BT

LOCALIZZAZIONE	INFORMAZIONE DI PROGETTO	FASE		
CITTA': MANCIANO PROVINCIA: GROSSETO REGIONE: TOSCANA	SORGENTE: SOLARE PAC(MW): 24,48 PDCIM(MWp): 27,55	AREA(M²): 51,53 GCR(‰): 52,97		
COORDINATE	DETTAGLI DI PROGETTO	PERMESSI		
LAT: 42,46° LONG: 11,59° ALT(m): 129	N.PAN: 39.928 P.PAN(Wp): 690 STRU: TRACKER	PITCH(m): 4,50 N.INV: 95 P.INV(KVA): 330/300 N.STR: 1.260 (1P28) 332 (1P14)		
PREPARATO	NOME	REGISTRAZIONE	FIRMA	DATA
DISEGNATO				
VERIFICATO				
APPROVATO				

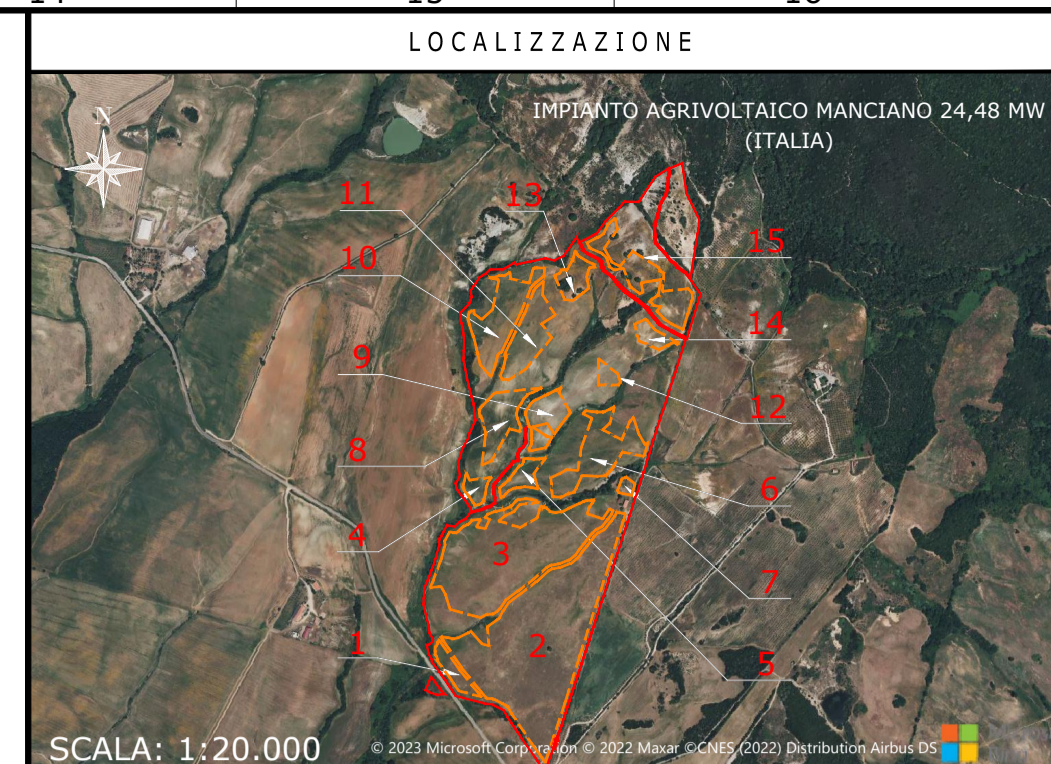
TAVOLA No 3 DI 4
SCALA 1:1.500
IMPIANTO
D. T. S. I. DOC. REV. FASE EMI.

LIMITE DI DISEGNO



IMPIANTO AGRIVOLTAICO
MANCIANO - 24,48

TILT ±60°, AZIMUT 0°, PITCH 4,50 m
 INVERTER HUAWEI SUN2000-330KTL-H1
 MODULI FOTOVOLTAICI RISEN SOLAR RSM132-8-690BHDG
 POTENZA FOTOVOLTAICA: 27.550,32 kWp
 1.426 STRINGHE FOTOVOLTAICHE DA 28 MODULI FOTOVOLTAICI
 NUMERO MODULI FOTOVOLTAICI: 39.928
 STRUTTURE TRACKER: 1.260 ELEMENTI 1P28, 332 ELEMENTI 1P14
 NUMERO TOTALE INVERTER: 95
 NUMERO TOTALE CABINE DI TRASFORMAZIONE AT/BT: 8

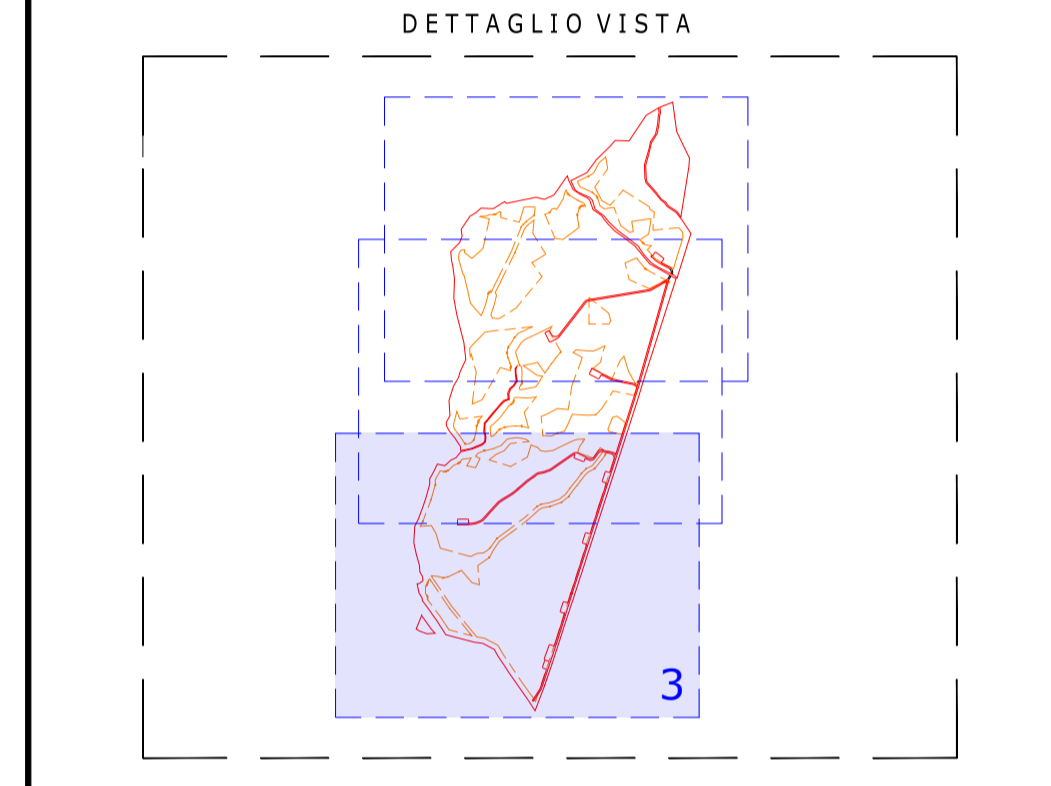


NOTE / TIMBRI

PROGETTISTI

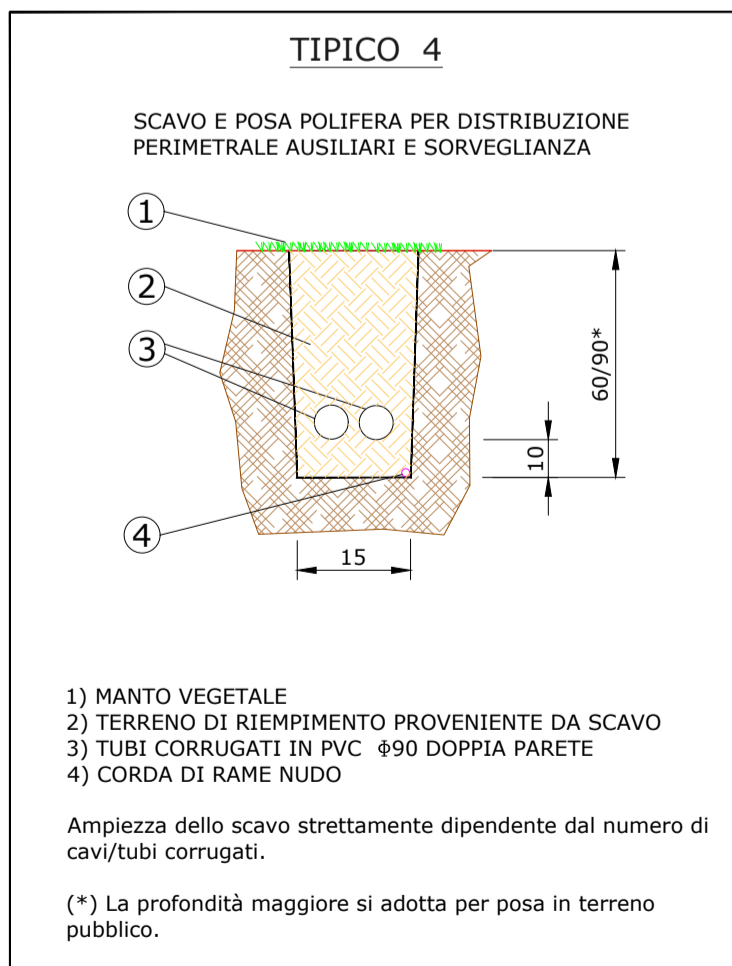
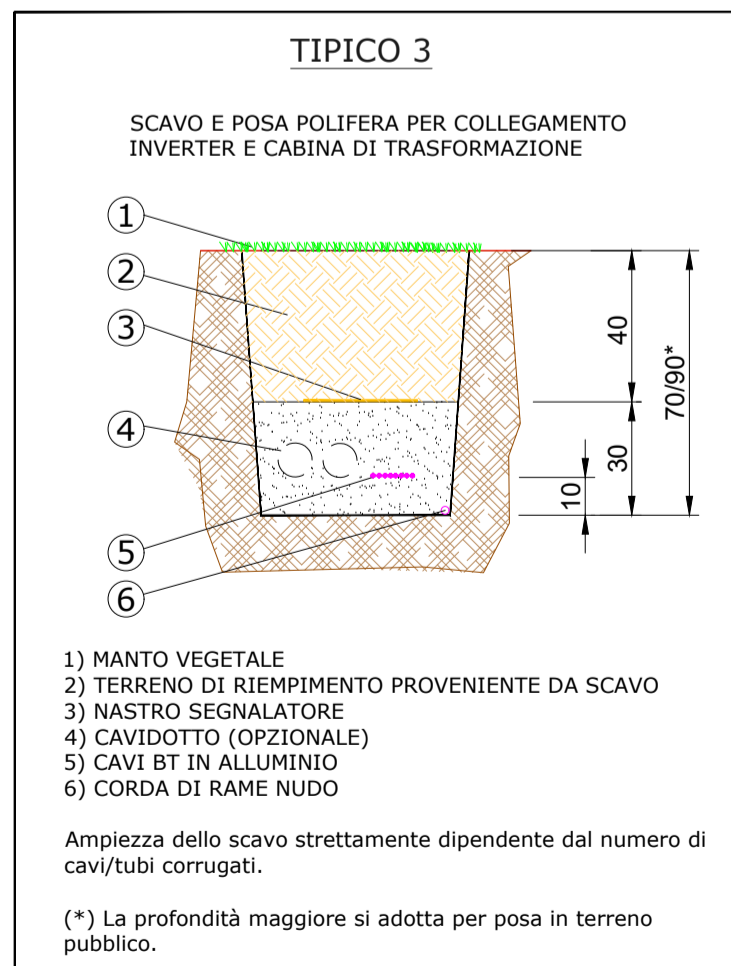
Ingegnere
 Michele Di stefano
 (per NRG Plus Italia S.r.l.)
 mdistefano@nrgplus.global

Responsabile tecnico
 Ingegnere
 Maurizio De Donno
 (per NRG Plus Italia S.r.l.)
 mdedonno@nrgplus.global



LEGENDA

—	LIMITE LOTTO	☐	INVERTER
—	FASCIA DI MITIGAZIONE	☐	PANNELLI FOTOVOLTAICI VELA 1P28
—	RECINZIONE	☐	PANNELLI FOTOVOLTAICI VELA 1P14
—	PV AREA	●	PALI ILLUMINAZIONE
—	VIABILITÀ INTERNA	●	PALI VIDEOSORVEGLIANZA
—	VIABILITÀ ESTERNA	●	BARRIERA RX
—	CAVO BT	●	BARRIERA TX
—	CAVIDOTTI BT PERIMETRALI	●	ALBERI
—	CAVIDOTTI BARRIERE MICROONDE	●	IDENTIFICAZIONE AREA MODULI FOTOVOLTAICI
➔	INGRESSO	1-2-...	IDENTIFICAZIONE CABINA TRASFORMAZIONE AT/BT
☐	PORTONE D'ACCESSO	1-2-...	IDENTIFICAZIONE CABINA TRASFORMAZIONE AT/BT
☐	CABINA DI RICEZIONE SEZIONAMENTO E CONTROLLO	—	PASSAGGIO PEDONALE
☐	CABINA TRASFORMAZIONE AT/BT	☐	RESTRIZIONE LINEA MT
☐	CONTAINER STOCCAGGIO MATERIALE	☐	TOC



VISTA IN PIANTA
 DETTAGLIO 3
 SCALA 1:1.500

IMPIANTO AGRIVOLTAICO MANCIANO 24.48 MW
 LAYOUT CAVI AC-BT
 DIMENSIONI IN m / SCALA 1:1.500

0	26/05/23	EMISSIONE FINALE	O.P.	J.G.	A.M.	M.DD
A	26/05/23	EMISSIONE INIZIALE	O.P.	J.G.	A.M.	M.DD
REV	DATA	DESCRIZIONE	PREP.	DISEG.	VERIF.	APPR.

IL PROMOTORE:
ARNG SOLAR VI
 Sede legale: Viale Giorgio Ribotta 21
 Eurosky Tower - Int. 0B3, 00144
 ROMA
 PEC: arngsolar6@pec.it
 P.IVA 02352340687
 Codice Cliente:

PROGETTO: **IMPIANTO AGRIVOLTAICO MANCIANO 24.48 MW**

DOCUMENTI: **LAYOUT CAVI AC-BT**

LOCALIZZAZIONE	INFORMAZIONE DI PROGETTO	FASE				
CITTA': MANCIANO	SORGENTE: SOLARE	PERMESSI				
PROVINCIA: GROSSETO	AREA[Mq]: 51,53					
REGIONE: TOSCANA	PAC[MW]: 24,48					
	GCR[Mq]: 52,97					
	PDC[MWp]: 27,55					
COORDINATE	DETTAGLI DI PROGETTO	DATA				
LAT: 42,46°	N.PAN: 39,928	N.INV: 95	PITCH[m]: 4,50			
LONG: 11,59°	P.PAN[Wp]: 690	P.INV[KVA]: 330/300	N.STR: 1.260 (1P28) 332 (1P14)			
ALT[m]: 129	STRU: TRACKER	INCL: ± 60°				
PREPARATO	NOME	REGISTRAZIONE	FIRMA	DATA		
DISEGNATO	-	-	-	26/05/23		
VERIFICATO	-	-	-	26/05/23		
APPROVATO	-	-	-	26/05/23		
TAVOLA No	SCALA	IMPIANTO	D. T. S. DOC.	REV.	FASE	EMI.
4 DI 4	1:1.500					