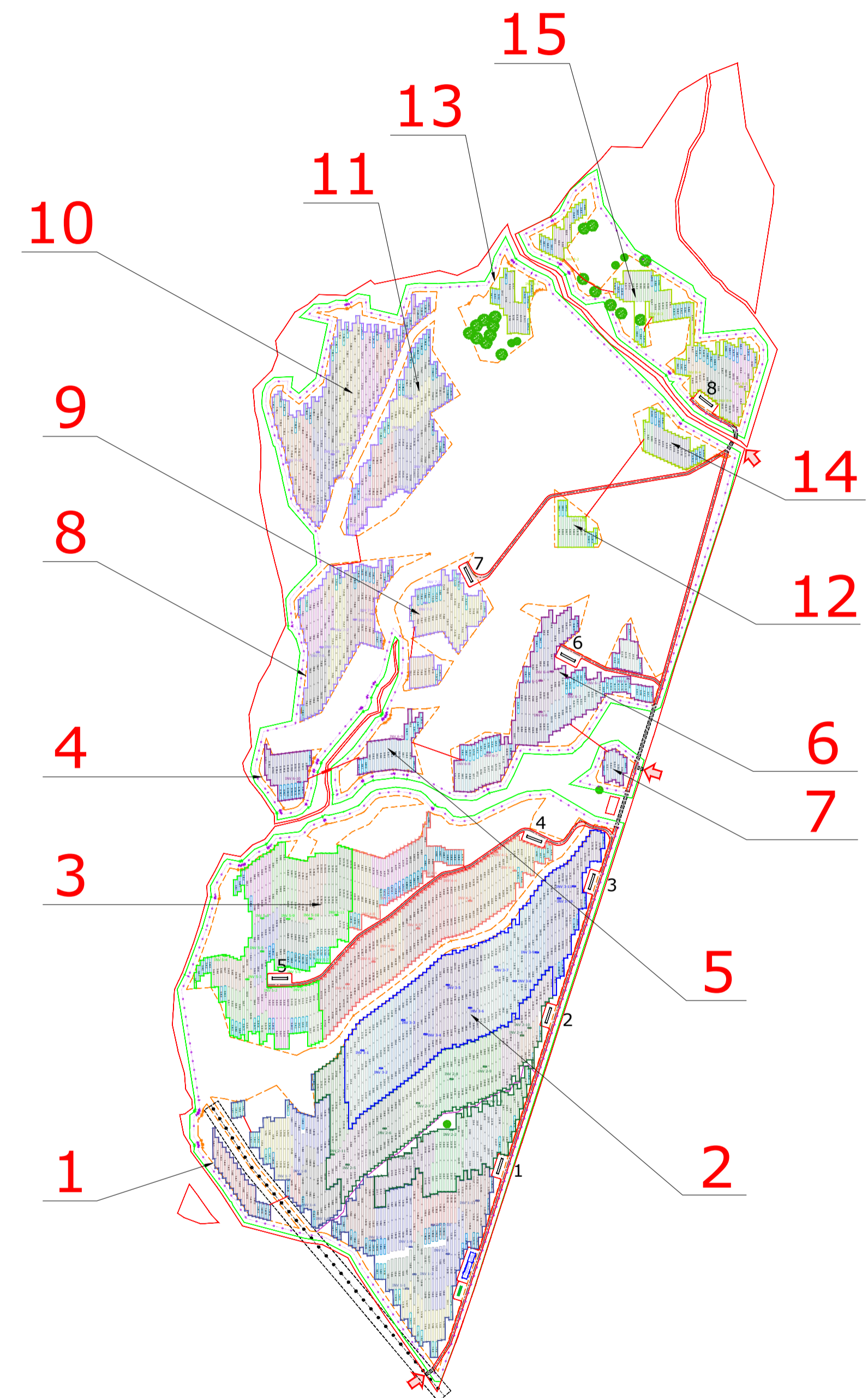


IMPIANTO AGRIVOLTAICO
MANCIANO - 24,48

TILT ±60°, AZIMUT 0°, PITCH 4,50 m
 INVERTER HUAWEI SUN2000-330KTL-H1
 MODULI FOTOVOLTAICI RISEN SOLAR RSM132-8-690BHDG
 POTENZA FOTOVOLTAICA: 27.550,32 kWp
 1.426 STRINGHE FOTOVOLTAICHE DA 28 MODULI FOTOVOLTAICI
 NUMERO MODULI FOTOVOLTAICI: 39.928
 STRUTTURE TRACKER: 1.260 ELEMENTI 1P28, 332 ELEMENTI 1P14
 NUMERO TOTALE INVERTER: 95
 NUMERO TOTALE CABINE DI TRASFORMAZIONE AT/BT: 8



VISTA IN PIANTA
GENERALE
 SCALA 1:5.000

IMPIANTO AGRIVOLTAICO MANCIANO 24.48 MW
 LAYOUT STRINGHE CC
 DIMENSIONI IN m / SCALA 1:5.000

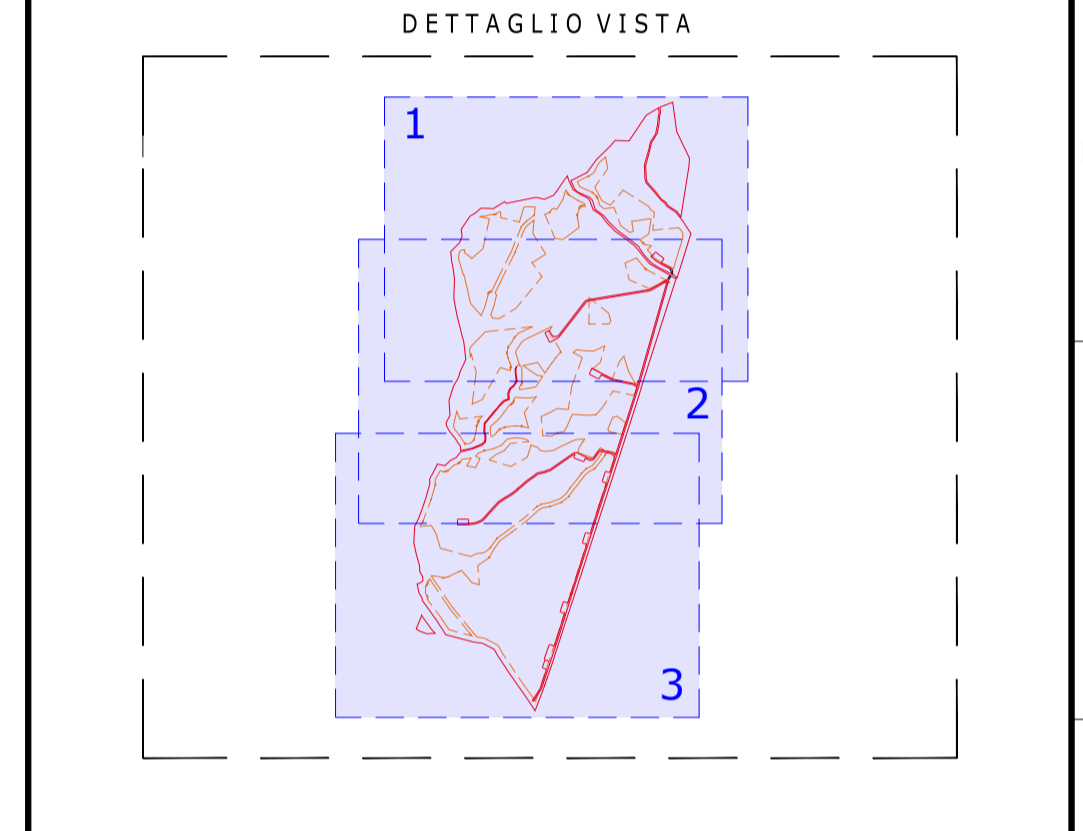


LOCALIZZAZIONE
 IMPIANTO AGRIVOLTAICO MANCIANO 24,48 MW (ITALIA)
 SCALA: 1:20.000

PROGETTISTI

Ingegnere
 Michele Di stefano
 (per NRG Plus Italia S.r.l.)
 mdistefano@nrgplus.global

Responsabile tecnico
 Ingegnere
 Maurizio De Donno
 (per NRG Plus Italia S.r.l.)
 mdedonno@nrgplus.global



LEGENDA

—	LIMITE LOTTO	—	AREA VELE CABINA "X"
—	FASCIA DI MITIGAZIONE	—	INVERTER
—	RECINZIONE	—	PANNELLI FOTOVOLTAICI VELA 1P28
—	PV AREA	—	PANNELLI FOTOVOLTAICI VELA 1P14
—	VIABILITÀ INTERNA	—	ALBERI
—	VIABILITÀ ESTERNA	—	IDENTIFICAZIONE AREA MODULI FOTOVOLTAICI
—	CAVIDOTTO CC (STRINGHE)	—	IDENTIFICAZIONE CABINA TRASFORMAZIONE AT/BT
—	INGRESSO	—	PASSAGGIO PEDONALE
—	PORTONE D'ACCESSO	—	RESTRIZIONE LINEA MT
—	CABINA DI RICEZIONE SEZIONAMENTO E CONTROLLO	—	TOC
—	CABINA TRASFORMAZIONE AT/BT		
—	CONTAINER STOCCAGGIO MATERIALE		
—	RIFERIMENTO COLLEGAMENTO STRINGA		

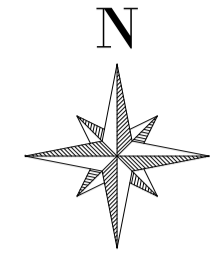
0	26/05/23	EMISSIONE FINALE	O.P.	J.G.	A.M.	M.DD
A	26/05/23	EMISSIONE INIZIALE	O.P.	J.G.	A.M.	M.DD
REV	DATA	DESCRIZIONE	PREP.	DISEG.	VERIF.	APPR.

IL PROMOTORE:
ARNG SOLAR VI
 Sede legale: Viale Giorgio Ribotta 21
 Eurosky Tower - Int. 0B3, 00144
 ROMA
 PEC: arngsolar6@pec.it
 P.IVA 02352340687
 Codice Cliente:

PROGETTO:
IMPIANTO AGRIVOLTAICO MANCIANO 24.48 MW

DOCUMENTI:
 LAYOUT STRINGHE CC

LOCALIZZAZIONE		INFORMAZIONE DI PROGETTO		FASE	
CITTA': MANCIANO	SORGENTE: SOLARE	AREA[Mq]: 51,53		PERMESSI	
PROVINCIA: GROSSETO	PAC[MW]: 24,48	GCR[%]: 52,97			
REGIONE: TOSCANA	PDCIM[Wp]: 27,55				
COORDINATE		DETTAGLI DI PROGETTO			
LAT: 42,46°	N.PAN: 39,928	N.INV: 95	PITCH[m]: 4,50		
LONG: 11,59°	P.PAN[Wp]: 690	P.INV[KVA]: 330/300	N.STR: 1.260 (1P28) 332 (1P14)		
ALT[m]: 129	STRU: TRACKER	INCL: ± 60°			
PREPARATO		REGISTRAZIONE	FIRMA	DATA	
-		-	-	26/05/23	
DISEGNATO		-	-	26/05/23	
-		-	-	26/05/23	
VERIFICATO		-	-	26/05/23	
-		-	-	26/05/23	
APPROVATO		-	-	26/05/23	
-		-	-	26/05/23	
TAVOLA No	SCALA	IMPIANTO	D. T. S. I. DOC.	REV.	FASE
1 DI 4	1:5.000				EMI.



IMPIANTO AGRIVOLTAICO
MANCIANO - 24,48

TILT ±60°, AZIMUT 0°, PITCH 4,50 m
 INVERTER HUAWEI SUN2000-330KTL-H1
 MODULI FOTOVOLTAICI RISEN SOLAR RSM132-8-690BHDG
 POTENZA FOTOVOLTAICA: 27.550,32 kWp
 1.426 STRINGHE FOTOVOLTAICHE DA 28 MODULI FOTOVOLTAICI
 NUMERO MODULI FOTOVOLTAICI: 39.928
 STRUTTURE TRACKER: 1.260 ELEMENTI 1P28, 332 ELEMENTI 1P14
 NUMERO TOTALE INVERTER: 95
 NUMERO TOTALE CABINE DI TRASFORMAZIONE AT/BT: 8

10

13

15

14

11

12

9

8

6

7

11

9

7

5

3

1

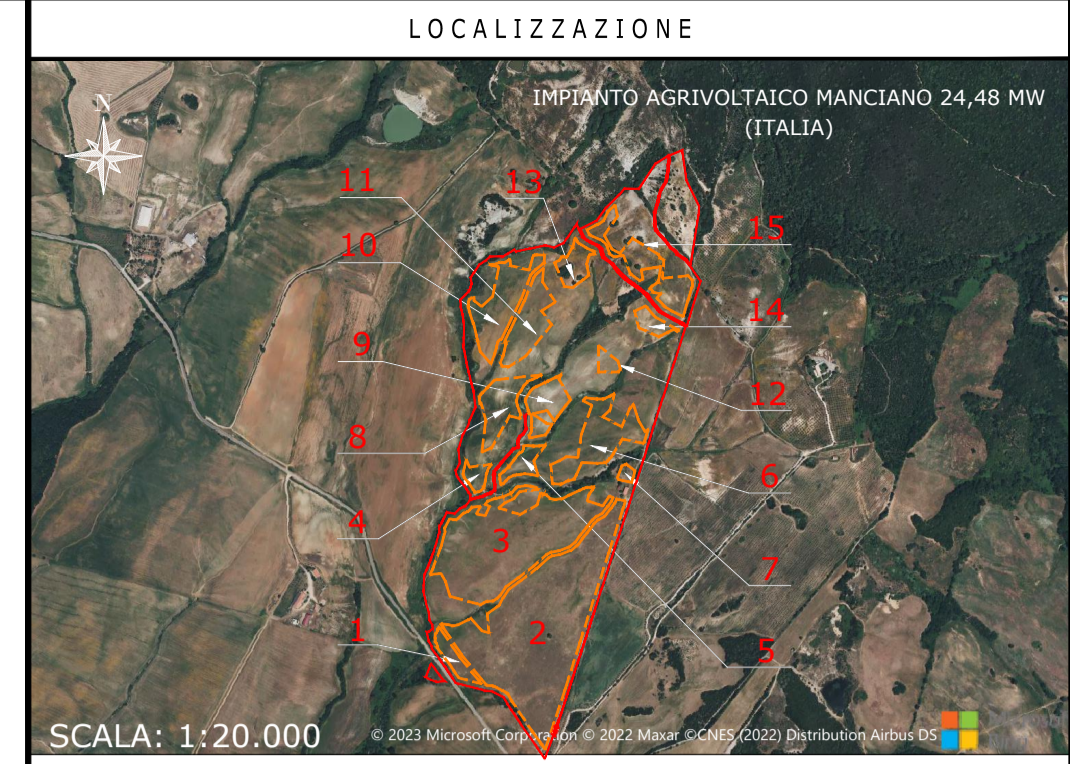
VISTA IN PIANTA
DETTAGLIO 1
 SCALA 1:1.500

IMPIANTO AGRIVOLTAICO MANCIANO 24.48 MW
 LAYOUT STRINGHE CC
 DIMENSIONI IN m / SCALA 1:1.500

LIMITE DI DISEGNO

LIMITE DI DISEGNO

LIMITE DI DISEGNO

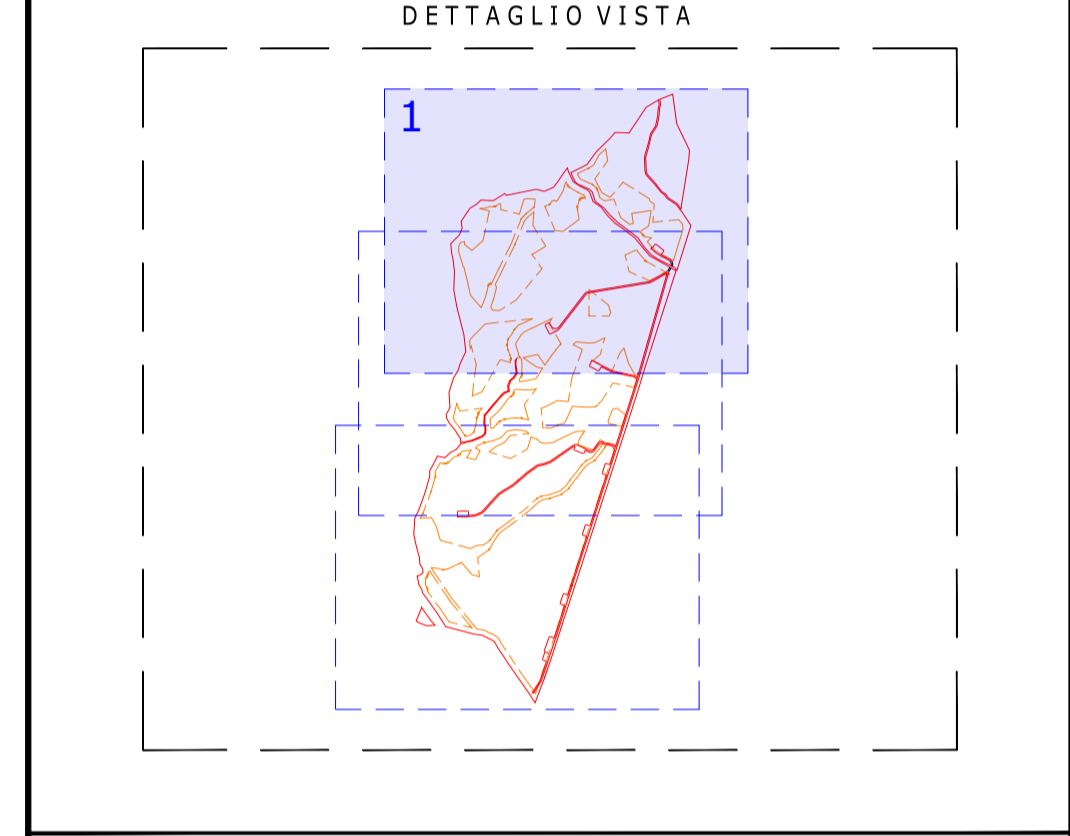


NOTE / TIMBRI

PROGETTISTI

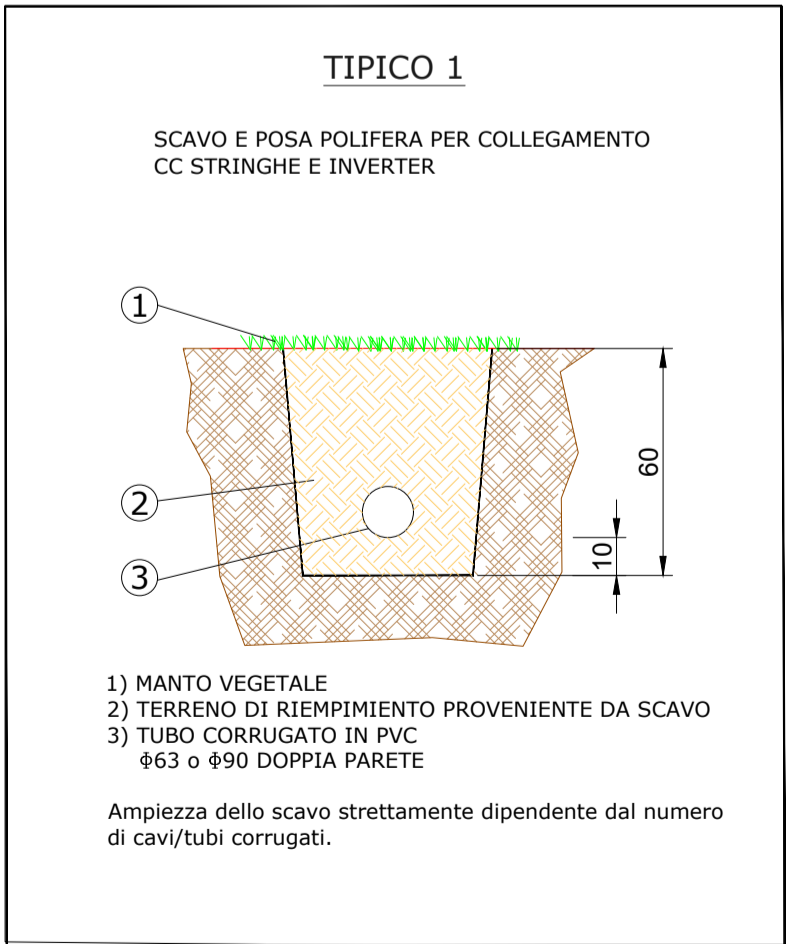
Ingegnere
 Michele Di stefano
 (per NRG Plus Italia S.r.l.)
 mdistefano@nrgplus.global

Responsabile tecnico
 Ingegnere
 Maurizio De Donno
 (per NRG Plus Italia S.r.l.)
 mdedonno@nrgplus.global



LEGENDA

	LIMITE LOTTO		AREA VELE CABINA "X"
	FASCIA DI MITIGAZIONE		INVERTER
	RECINZIONE		PANNELLI FOTOVOLTAICI VELA 1P28
	VIABILITÀ INTERNA		PANNELLI FOTOVOLTAICI VELA 1P14
	VIABILITÀ ESTERNA		ALBERI
	CAVIDOTTO CC (STRINGHE)		1-2-... IDENTIFICAZIONE AREA MODULI FOTOVOLTAICI
	INGRESSO		1-2-... IDENTIFICAZIONE CABINA TRASFORMAZIONE AT/BT
	PORTONE D'ACCESSO		PASSAGGIO PEDONALE
	CABINA DI RICEZIONE SEZIONAMENTO E CONTROLLO		RESTRIZIONE LINEA MT
	CABINA TRASFORMAZIONE AT/BT		TOC
	CONTAINER STOCCAGGIO MATERIALE		
	RIFERIMENTO COLLEGAMENTO STRINGA		
	STRINGHE		
	INVERTER		
	CABINA TRASFORMAZIONE		



0	26/05/23	EMMISSIONE FINALE	O.P.	J.G.	A.M.	M.DD
A	26/05/23	EMMISSIONE INIZIALE	O.P.	J.G.	A.M.	M.DD
REV	DATA	DESCRIZIONE	PREP.	DISEG.	VERIF.	APPR.

IL PROMOTORE:
ARNG SOLAR VI
 Sede legale: Viale Giorgio Ribotta 21
 Eurosky Tower - Int. 0B3, 00144 ROMA
 PEC: arngsolar6@pec.it
 P.IVA 02352340687
 Codice Cliente:

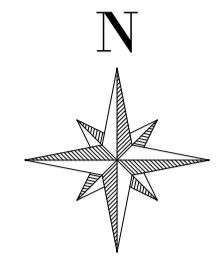
PROGETTO:
IMPIANTO AGRIVOLTAICO MANCIANO 24.48 MW

DOCUMENTI:
 LAYOUT STRINGHE CC

LOCALIZZAZIONE	INFORMAZIONE DI PROGETTO	FASE
CITTA': MANCIANO	SORGENTE: SOLARE	AREA[Mq]: 51,53
PROVINCIA: GROSSETO	PAC[MW]: 24,48	GCR[%]: 52,97
REGIONE: TOSCANA	PDC[MWp]: 27,55	PITCH[m]: 4,50
		N.PAN: 39,928
		N.INV: 95
		P.INV[KVA]: 330/300
		N.STR: 1.260 (1P28) 332 (1P14)
		STRU: TRACKER
		INCL: ± 60°

PREPARATO	NOME	REGISTRAZIONE	FIRMA	DATA
DISEGNATO	-	-	-	26/05/23
VERIFICATO	-	-	-	26/05/23
APPROVATO	-	-	-	26/05/23

TAVOLA No	SCALA	IMPIANTO	D. T. S. DOC.	REV.	FASE	EMI.
2 DI 4	1:1.500	IMPIANTO	D. T. S. DOC.	REV.	FASE	EMI.



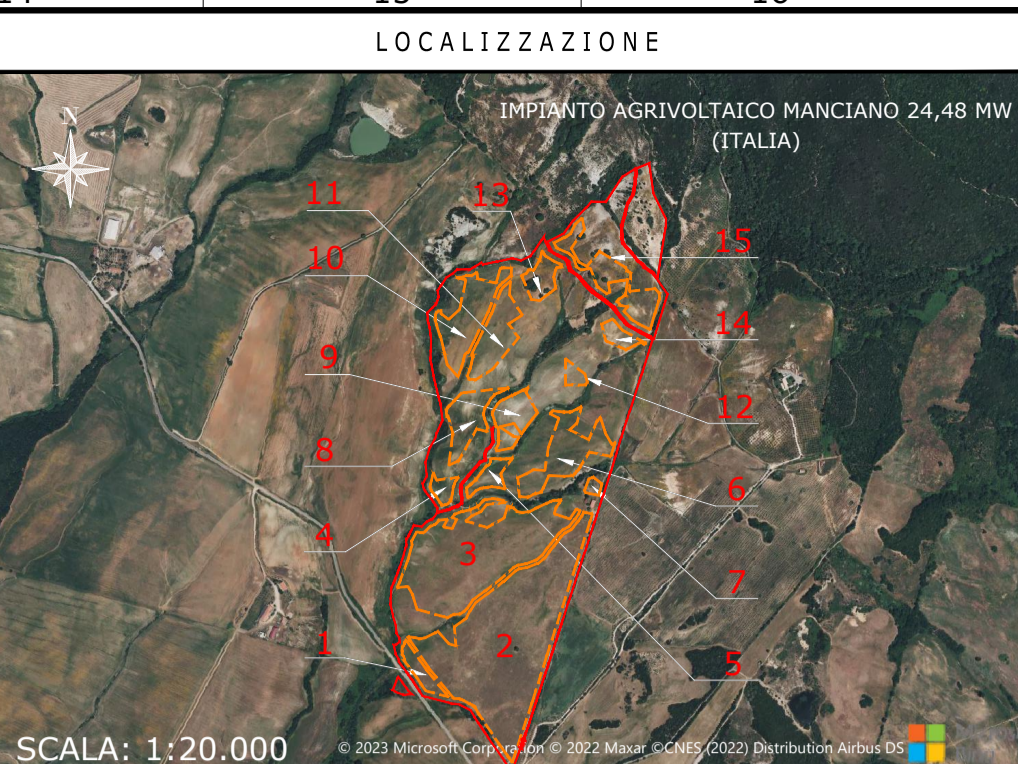
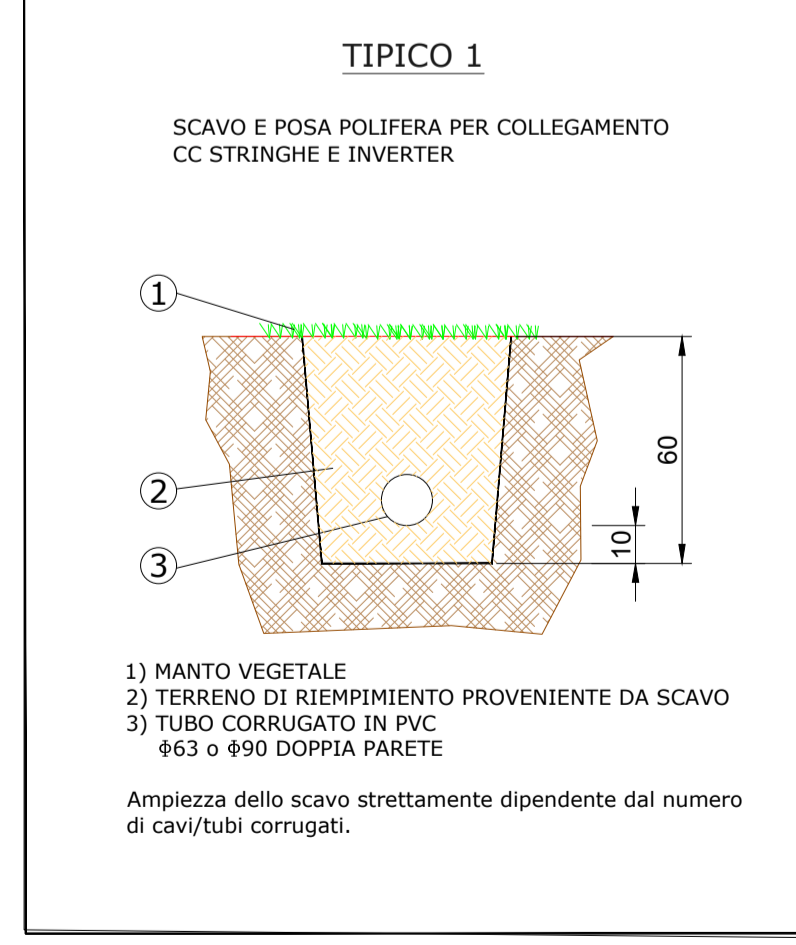
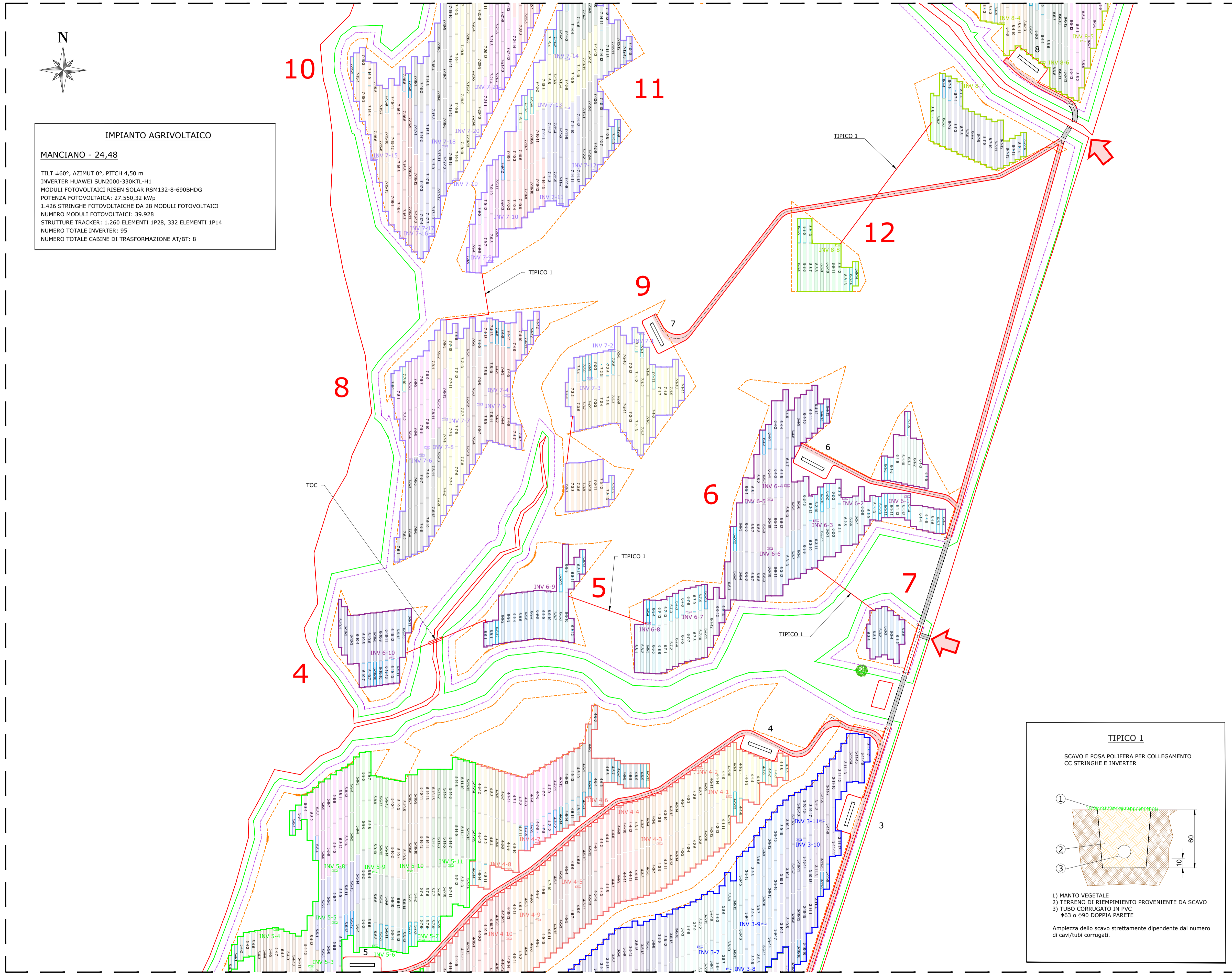
IMPIANTO AGRIVOLTAICO
MANCIANO - 24,48

TILT ±60°, AZIMUT 0°, PITCH 4,50 m
 INVERTER HUAWEI SUN2000-330KTL-H1
 MODULI FOTOVOLTAICI RISEN SOLAR RSM132-8-690BHDG
 POTENZA FOTOVOLTAICA: 27.550,32 kWp
 1.426 STRINGHE FOTOVOLTAICHE DA 28 MODULI FOTOVOLTAICI
 NUMERO MODULI FOTOVOLTAICI: 39.928
 STRUTTURE TRACKER: 1.260 ELEMENTI IP28, 332 ELEMENTI IP14
 NUMERO TOTALE INVERTER: 95
 NUMERO TOTALE CABINE DI TRASFORMAZIONE AT/BT: 8

LIMITE DI DISEGNO

LIMITE DI DISEGNO

LIMITE DI DISEGNO

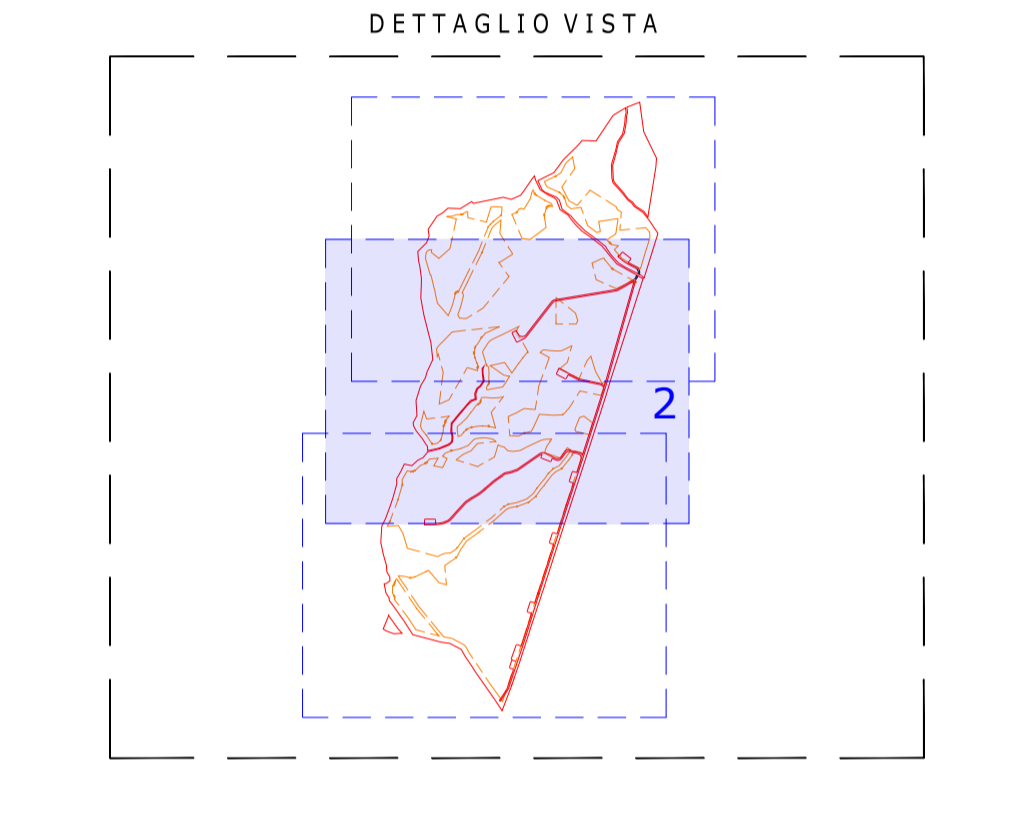


NOTE / TIMBRI

PROGETTISTI

Ingegnere Michele Di stefano
 (per NRG Plus Italia S.r.l.)
 mdistefano@nrgplus.global

Ingegnere Maurizio De Donno
 (per NRG Plus Italia S.r.l.)
 mdedonno@nrgplus.global



LEGENDA

—	LIMITE LOTTO	—	AREA VELE CABINA "X"
—	FASCIA DI MITIGAZIONE	—	INVERTER
—	RECINZIONE	—	PANNELLI FOTOVOLTAICI VELA IP28
—	PV AREA	—	PANNELLI FOTOVOLTAICI VELA IP14
—	VIABILITÀ INTERNA	—	ALBERI
—	VIABILITÀ ESTERNA	—	IDENTIFICAZIONE AREA MODULI FOTOVOLTAICI
—	CAVIDOTTO CC (STRINGHE)	—	IDENTIFICAZIONE CABINA TRASFORMAZIONE AT/BT
—	INGRESSO	—	PASSAGGIO PEDONALE
—	PORTONE D'ACCESSO	—	RESTRIZIONE LINEA MT
—	CABINA DI RICEZIONE SEZIONAMENTO E CONTROLLO	—	TOC
—	CABINA TRASFORMAZIONE AT/BT		
—	CONTAINER STOCCAGGIO MATERIALE		
—	RIFERIMENTO COLLEGAMENTO STRINGA		

0	26/05/23	EMMISSIONE FINALE	O.P.	J.G.	A.M.	M.DD
A	26/05/23	EMMISSIONE INIZIALE	O.P.	J.G.	A.M.	M.DD
REV	DATA	DESCRIZIONE	PREP.	DISEG.	VERIF.	APPR.

IL PROMOTORE:
ARG SOLAR VI
 Sede legale: Viale Giorgio Ribotta 21
 Eurosky Tower - Int. 0B3, 00144 ROMA
 PEC: argosolar6@pec.it
 P.IVA 02352340687
 Codice Cliente:

PROGETTO:
IMPIANTO AGRIVOLTAICO MANCIANO 24.48 MW

DOCUMENTI:
LAYOUT STRINGHE CC

LOCALIZZAZIONE	INFORMAZIONE DI PROGETTO	FASE
CITTA': MANCIANO	SORGENTE: SOLARE	AREA[ha]: 51,53
PROVINCIA: GROSSETO	PAC[MW]: 24,48	GCR[%]: 52,97
REGIONE: TOSCANA	PDCIM[Wp]: 27,55	PERMESSI

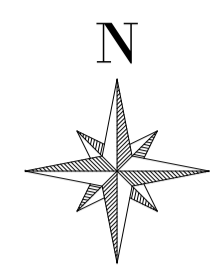
COORDINATE	DETTAGLI DI PROGETTO
LAT: 42,46°	N.PAN: 39,928
LONG: 11,59°	P.INV[KVA]: 330/300
ALT[m]: 129	STRU: TRACKER
	N.INV: 95
	PITCH[m]: 4,50
	N.STR: 1.260 (IP28) 332 (IP14)
	INCL: ± 60°

PREPARATO	NOME	REGISTRAZIONE	FIRMA	DATA
DISEGNATO	-	-	-	26/05/23
VERIFICATO	-	-	-	26/05/23
APPROVATO	-	-	-	26/05/23

TAVOLA No	SCALA	IMPIANTO	D. T. S. DOC.	REV.	FASE	EMI.
3 DI 4	1:1.500	ITIS2MA	ILE54	RO	IP	PIRE

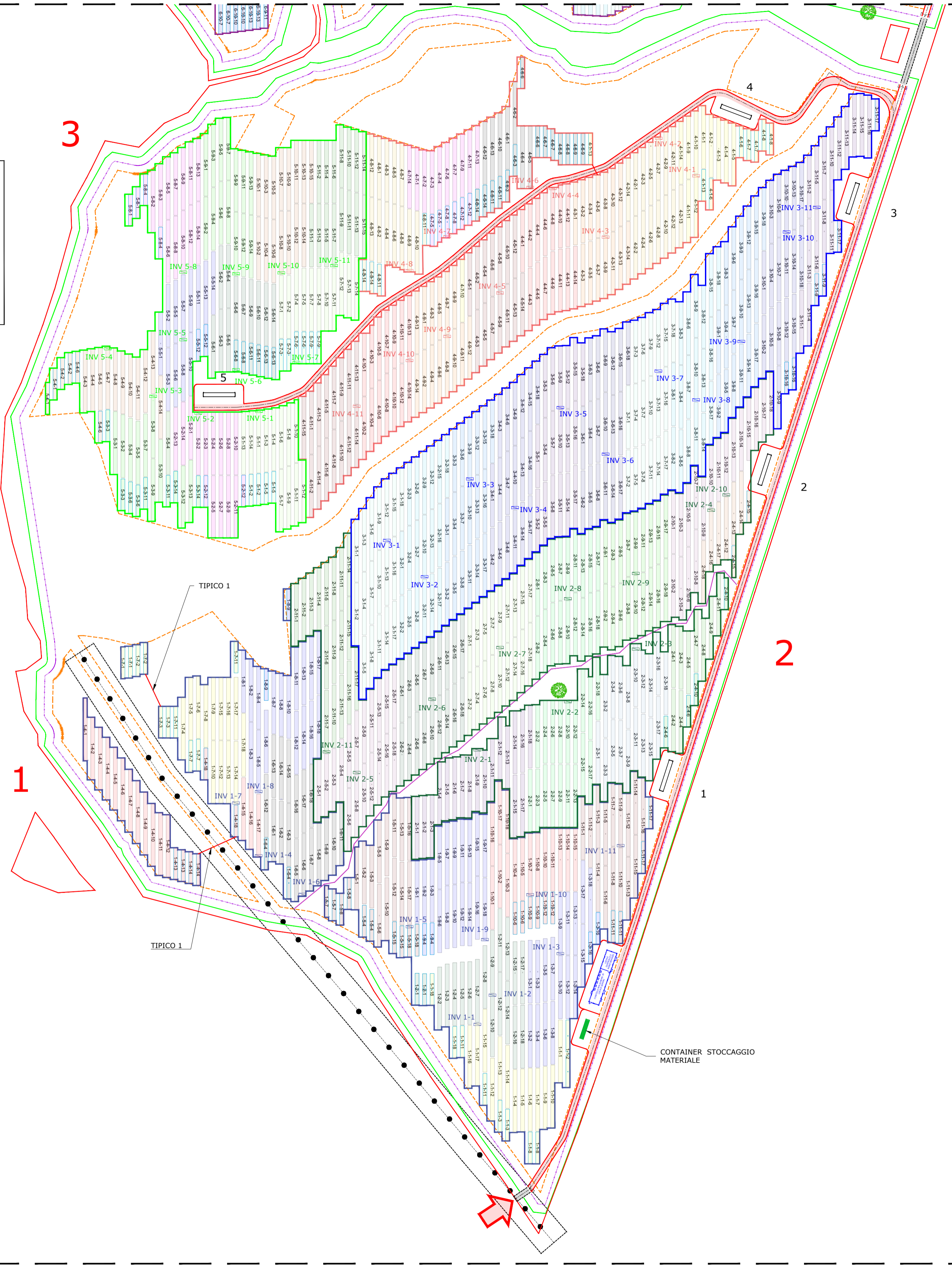
IMPIANTO AGRIVOLTAICO MANCIANO 24.48 MW
LAYOUT STRINGHE CC
 DIMENSIONI IN m / SCALA 1:1.500

VISTA IN PIANTA
DETTAGLIO 2
 SCALA 1:1.500



IMPIANTO AGRIVOLTAICO
MANCIANO - 24,48

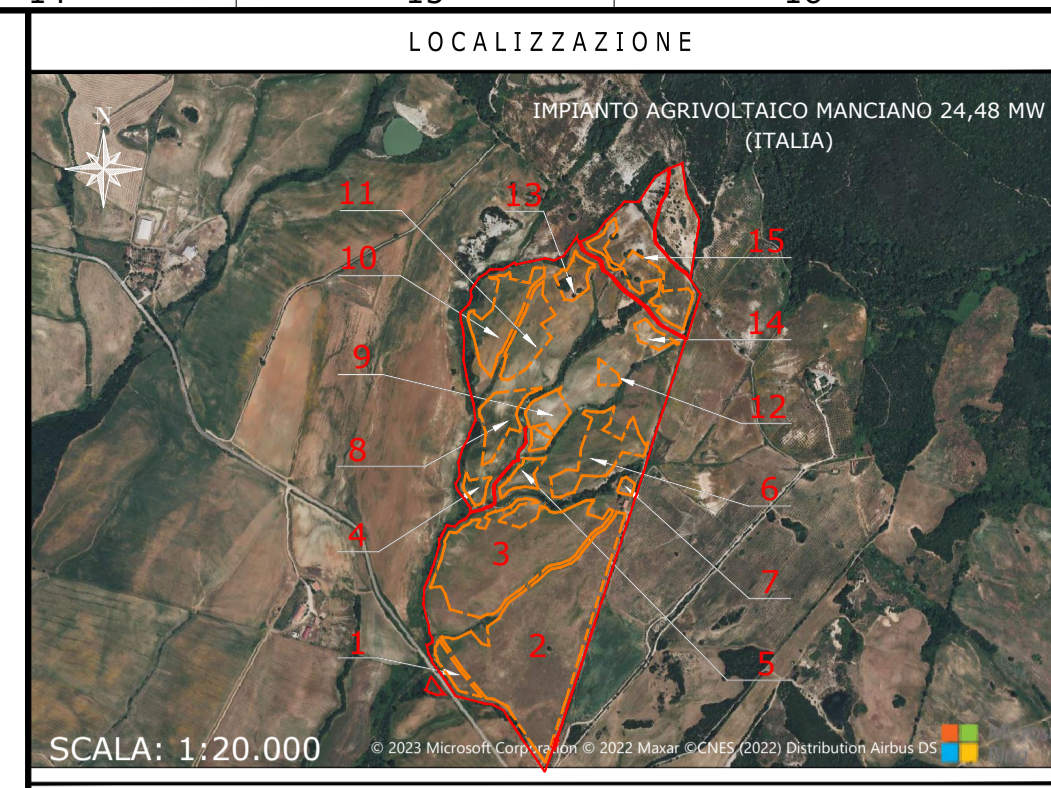
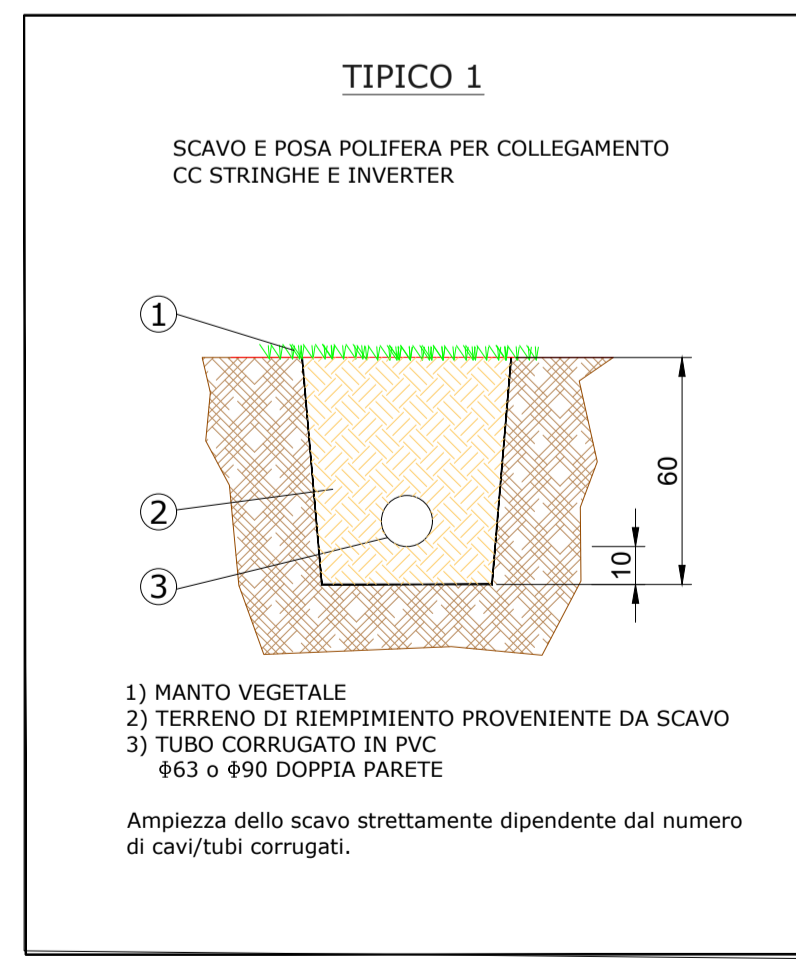
TILT ±60°, AZIMUT 0°, PITCH 4,50 m
 INVERTER HUAWEI SUN2000-330KTL-H1
 MODULI FOTOVOLTAICI RISEN SOLAR RSM132-8-690BHDG
 POTENZA FOTOVOLTAICA: 27.550,32 kWp
 1.426 STRINGHE FOTOVOLTAICHE DA 28 MODULI FOTOVOLTAICI
 NUMERO MODULI FOTOVOLTAICI: 39.928
 STRUTTURE TRACKER: 1.260 ELEMENTI 1P28, 332 ELEMENTI 1P14
 NUMERO TOTALE INVERTER: 95
 NUMERO TOTALE CABINE DI TRASFORMAZIONE AT/BT: 8



LIMITE DI DISEGNO

LIMITE DI DISEGNO

VISTA IN PIANTA
DETTAGLIO 3
 SCALA 1:1.500

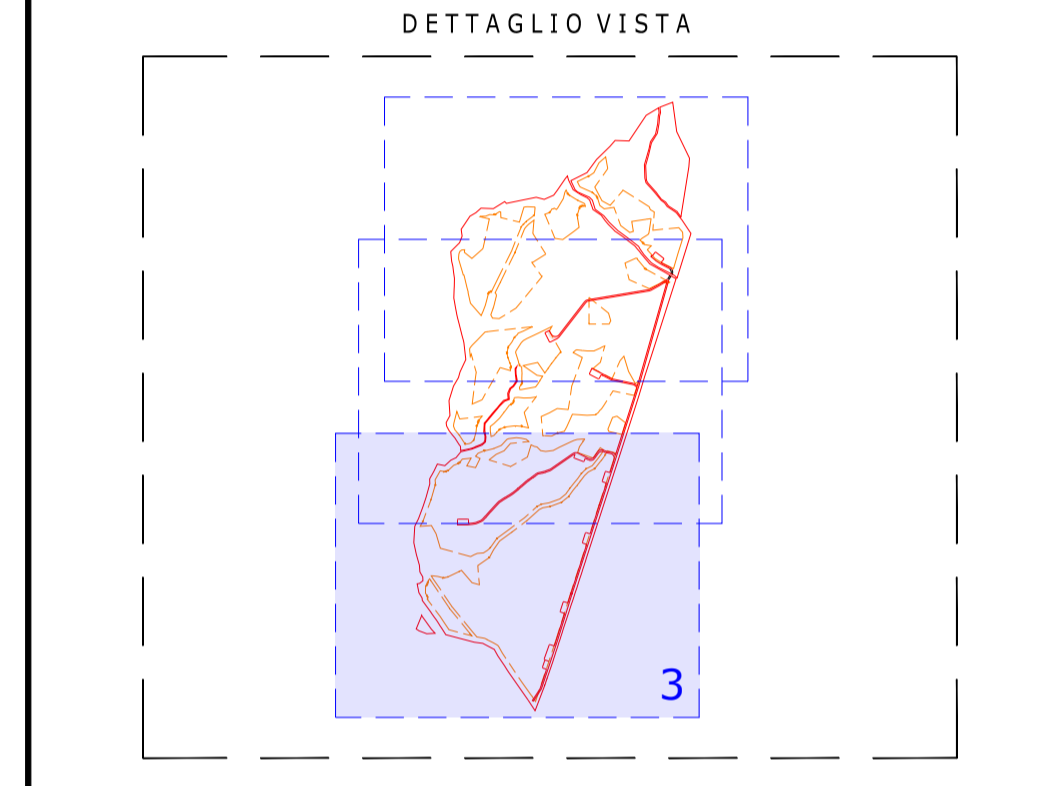


NOTE / TIMBRI

PROGETTISTI

Ingegnere Michele Di stefano
 (per NRG Plus Italia S.r.l.)
 mdistefano@nrgplus.global

Ingegnere Maurizio De Donno
 (per NRG Plus Italia S.r.l.)
 mdedonno@nrgplus.global



LEGENDA

[Red line]	LIMITE LOTTO	[Green line]	AREA VELE CABINA "X"
[Blue line]	FASCIA DI MITIGAZIONE	[Black square]	INVERTER
[Purple line]	RECINZIONE	[White square]	PANNELLI FOTOVOLTAICI VELA 1P28
[Orange line]	PV AREA	[Blue square]	PANNELLI FOTOVOLTAICI VELA 1P14
[Red dashed line]	VIABILITÀ INTERNA	[Green circle]	ALBERI
[Blue dashed line]	VIABILITÀ ESTERNA	[Red circle]	IDENTIFICAZIONE AREA MODULI FOTOVOLTAICI
[Red dashed line]	CAVIDOTTO CC (STRINGHE)	[Blue circle]	IDENTIFICAZIONE CABINA TRASFORMAZIONE AT/BT
[Red arrow]	INGRESSO	[Green circle]	PASSAGGIO PEDONALE
[Blue arrow]	PORTONE D' ACCESSO	[Red circle]	RESTRIZIONE LINEA MT
[Blue box]	CABINA DI RICEZIONE SEZIONAMENTO E CONTROLLO	[Red circle]	TOC
[White box]	CABINA TRASFORMAZIONE AT/BT		
[Green box]	CONTAINER STOCCAGGIO MATERIALE		
[Red dashed line]	RIFERIMENTO COLLEGAMENTO STRINGA		

0	26/05/23	EMMISSIONE FINALE	O.P.	J.G.	A.M.	M.DD
A	26/05/23	EMMISSIONE INIZIALE	O.P.	J.G.	A.M.	M.DD
REV	DATA	DESCRIZIONE	PREP.	DISEG.	VERIF.	APPR.

IL PROMOTORE:
ARNG SOLAR VI
 Sede legale: Viale Giorgio Ribotta 21
 Eurosky Tower - Int. 0B3, 00144 ROMA
 PEC: arngsolar6@pec.it
 P.IVA 02352340687
 Codice Cliente:

PROGETTO:
IMPIANTO AGRIVOLTAICO MANCIANO 24.48 MW

DOCUMENTI:
LAYOUT STRINGHE CC

LOCALIZZAZIONE	INFORMAZIONE DI PROGETTO	FASE
CITTA': MANCIANO	SORGENTE: SOLARE	AREA[M ²]: 51,53
PROVINCIA: GROSSETO	PAC[MW]: 24,48	GCR[%]: 52,97
REGIONE: TOSCANA	PDC[MWp]: 27,55	PERMESSI

COORDINATE	DETTAGLI DI PROGETTO
LAT: 42,46°	N.PAN: 39,928
LONG: 11,59°	N.INV: 95
ALT[m]: 129	P.PAN[Wp]: 690
	STRU: TRACKER
	PITCH[m]: 4,50
	N.STR: 1.260 (1P28) 332 (1P14)
	INCL: ± 60°

PREPARATO	NOME	REGISTRAZIONE	FIRMA	DATA
DISEGNATO	-	-	-	26/05/23
VERIFICATO	-	-	-	26/05/23
APPROVATO	-	-	-	26/05/23

TAVOLA No	SCALA	IMPIANTO	D. T. S. DOC.	REV.	FASE	EMI.
4 DI 4	1:1.500	IMPIANTO	D. T. S. DOC.	REV.	FASE	EMI.

IMPIANTO AGRIVOLTAICO MANCIANO 24.48 MW
LAYOUT STRINGHE CC
 DIMENSIONI IN m / SCALA 1:1.500

QUESTO DOCUMENTO È PROPRIETÀ DI RENERGIA. È SEVERAMENTE VIETATO RIPRODURRE QUESTO DOCUMENTO, IN TUTTO O IN PARTE, E FORNIRE AD ALTRI QUALSIASI INFORMAZIONI CORRELATE, SENZA IL PREVENTIVO CONSENSO SCRITTO DI RENERGIA.