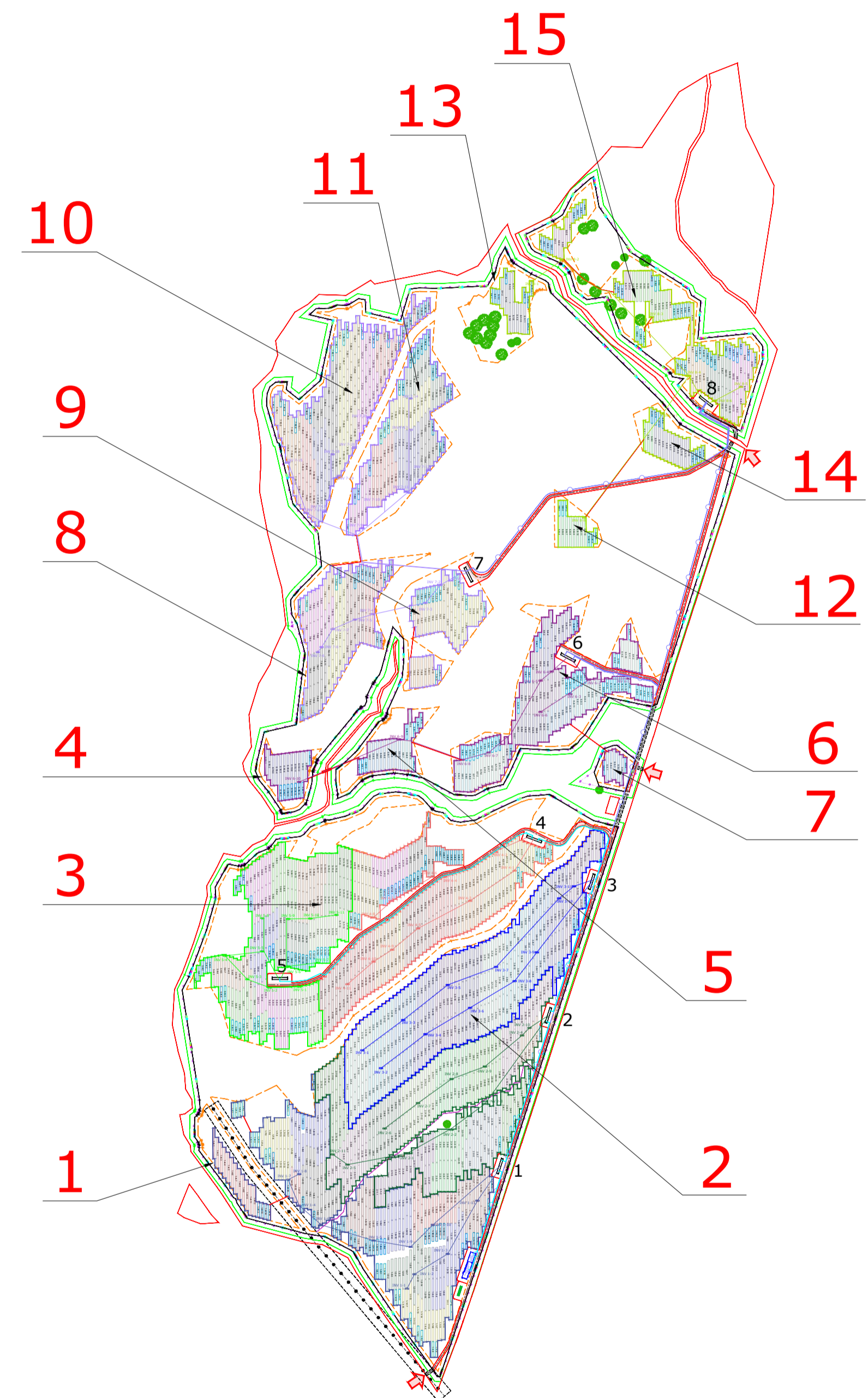




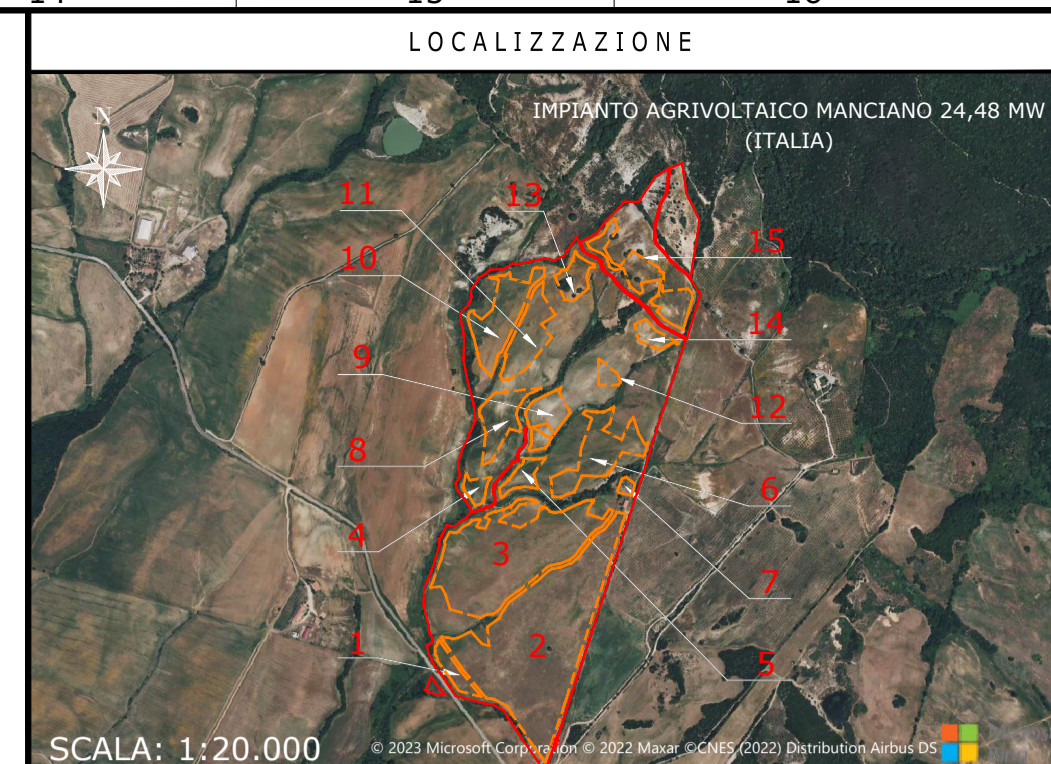
IMPIANTO AGRIVOLTAICO
MANCIANO - 24,48

TILT ±60°, AZIMUT 0°, PITCH 4,50 m
 INVERTER HUAWEI SUN2000-330KTL-H1
 MODULI FOTOVOLTAICI RISEN SOLAR RSM132-8-690BHDG
 POTENZA FOTOVOLTAICA: 27.550,32 kWp
 1.426 STRINGHE FOTOVOLTAICHE DA 28 MODULI FOTOVOLTAICI
 NUMERO MODULI FOTOVOLTAICI: 39.928
 STRUTTURE TRACKER: 1.260 ELEMENTI 1P28, 332 ELEMENTI 1P14
 NUMERO TOTALE INVERTER: 95
 NUMERO TOTALE CABINE DI TRASFORMAZIONE AT/BT: 8



VISTA IN PIANTA
GENERALE
 SCALA 1:5.000

IMPIANTO AGRIVOLTAICO MANCIANO 24.48 MW
 LAYOUT GENERALE SCAVI
 DIMENSIONI IN m / SCALA 1:5.000



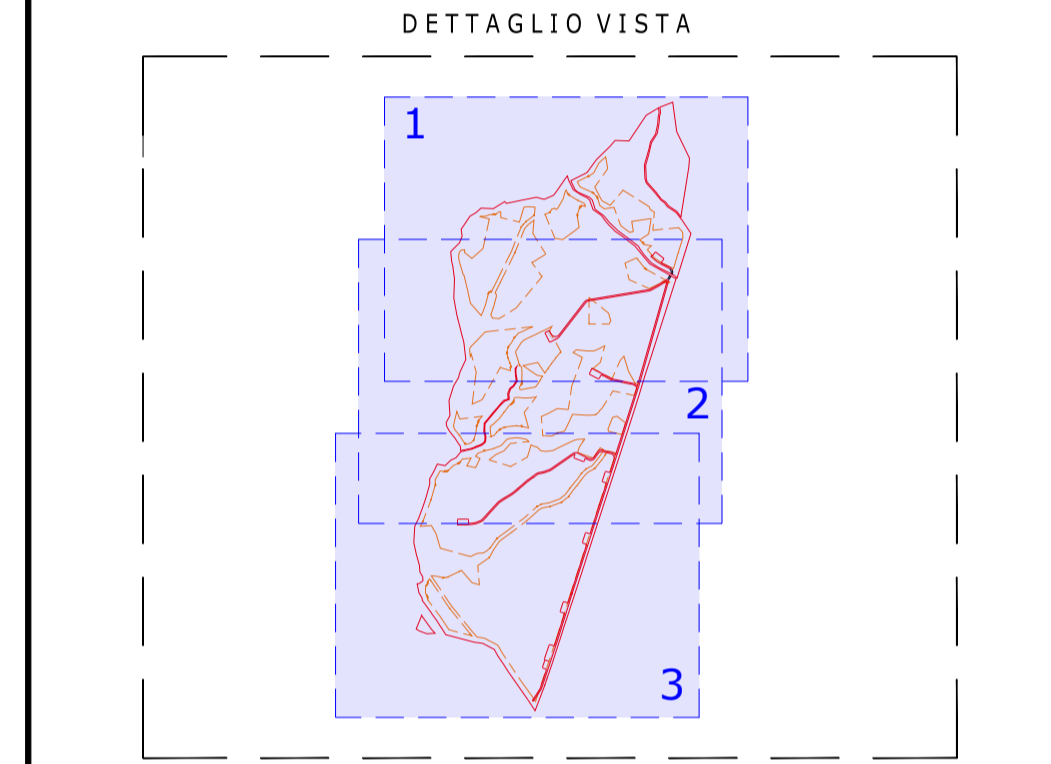
NOTE / TIMBRI

PROGETTISTI

Ingegnere
 Michele Di stefano
 (per NRG Plus Italia S.r.l.)
 mdistefano@nrgplus.global



Responsabile tecnico
 Ingegnere
 Maurizio De Donno
 (per NRG Plus Italia S.r.l.)
 mdedonno@nrgplus.global



LEGENDA

	LIMITE LOTTO		INVERTER
	FASCIA DI MITIGAZIONE		PANNELLI FOTOVOLTAICI VELA 1P28
	RECINZIONE		PANNELLI FOTOVOLTAICI VELA 1P14
	PV AREA		ALBERI
	VIABILITÀ INTERNA		1-2-... IDENTIFICAZIONE AREA MODULI FOTOVOLTAICI
	VIABILITÀ ESTERNA		1-2-... IDENTIFICAZIONE CABINA TRASFORMAZIONE AT/BT
	CAVIDOTTO CC (STRINGHE)		PASSAGGIO PEDONALE
	CAVO AT		RESTRIZIONE LINEA MT
	CAVO BT		PALI ILLUMINAZIONE
	CAVIDOTTI BT PERIMETRALI		PALI VIDEOSORVEGLIANZA
	CAVIDOTTI BARRIERE MICROONDE		BARRIERA RX
	INGRESSO		BARRIERA TX
	PORTONE D'ACCESSO		TOC
	CABINA DI RICEZIONE SEZIONAMENTO E CONTROLLO		
	CABINA TRASFORMAZIONE AT/BT		
	CONTAINER STOCCAGGIO MATERIALE		

0	26/05/23	EMISSIONE FINALE	O.P.	J.G.	A.M.	M.DD
A	26/05/23	EMISSIONE INIZIALE	O.P.	J.G.	A.M.	M.DD
REV	DATA	DESCRIZIONE	PREP.	DISSEG.	VERIF.	APPR.

IL PROMOTORE:
ARNG SOLAR VI
 Sede legale: Viale Giorgio Ribotta 21
 Eurosky Tower - Int. 0B3, 00144
 ROMA
 PEC: arngsolar6@pec.it
 P.IVA 02352340687
 Codice Cliente:

PROGETTO:
IMPIANTO AGRIVOLTAICO MANCIANO 24.48 MW

DOCUMENTI:
 LAYOUT GENERALE SCAVI

LOCALIZZAZIONE	INFORMAZIONE DI PROGETTO	FASE
CITTA': MANCIANO	SORGENTE: SOLARE	PERMESSI
PROVINCIA: GROSSETO	AREA[Mq]: 51,53	
REGIONE: TOSCANA	PAC[MW]: 24,48	
	GCR[%]: 52,97	
	PDCIM[Wp]: 27,55	

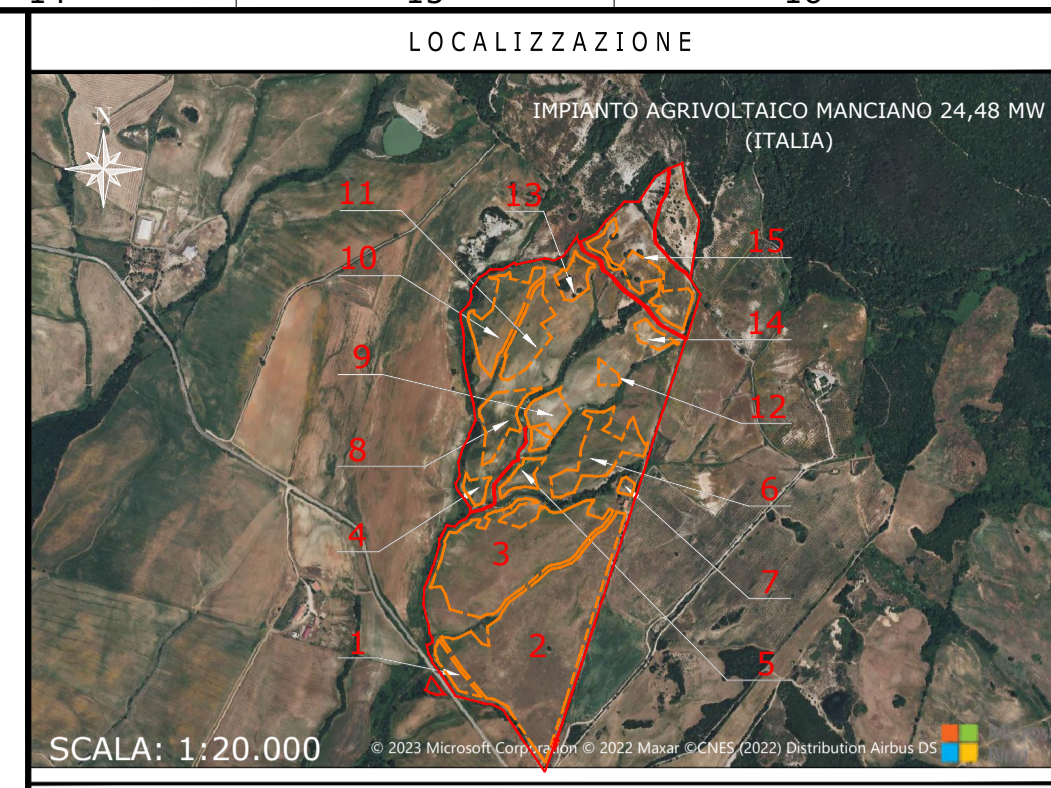
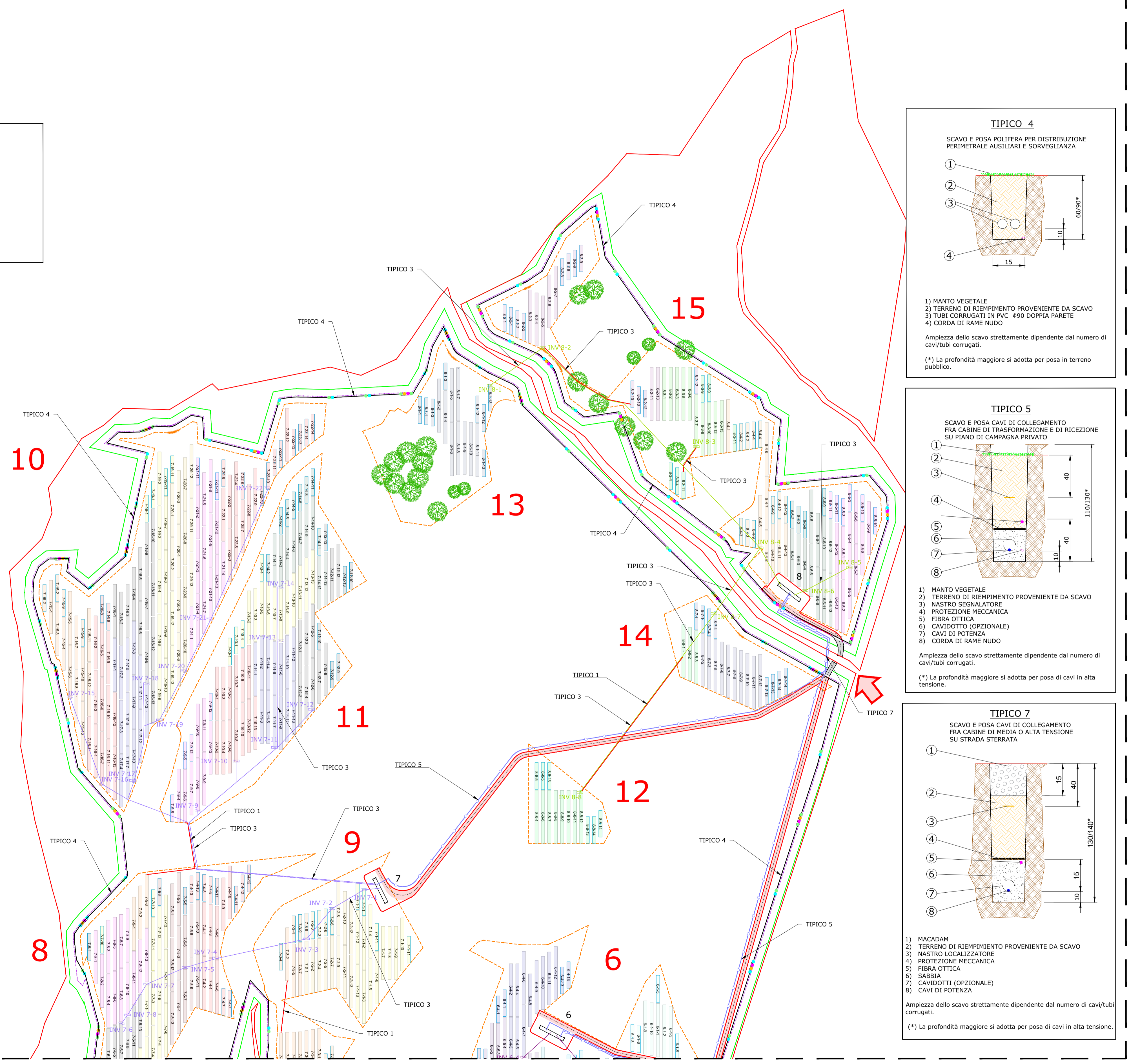
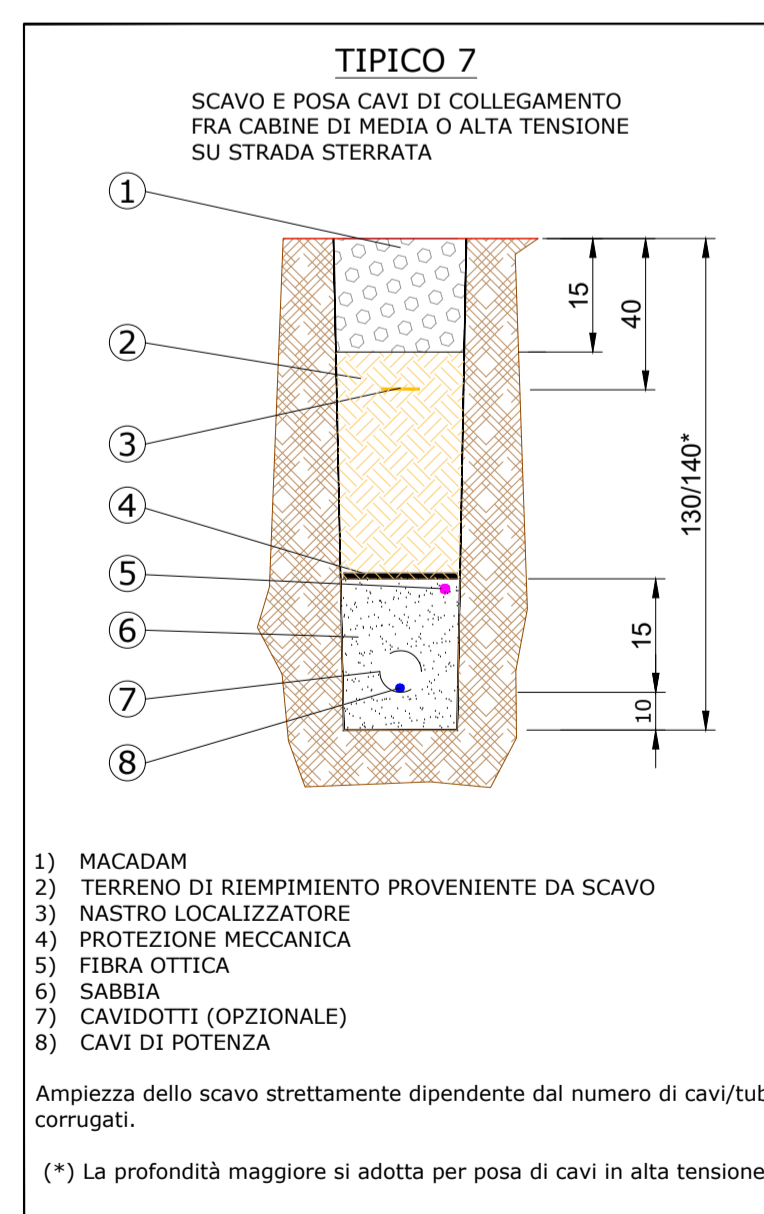
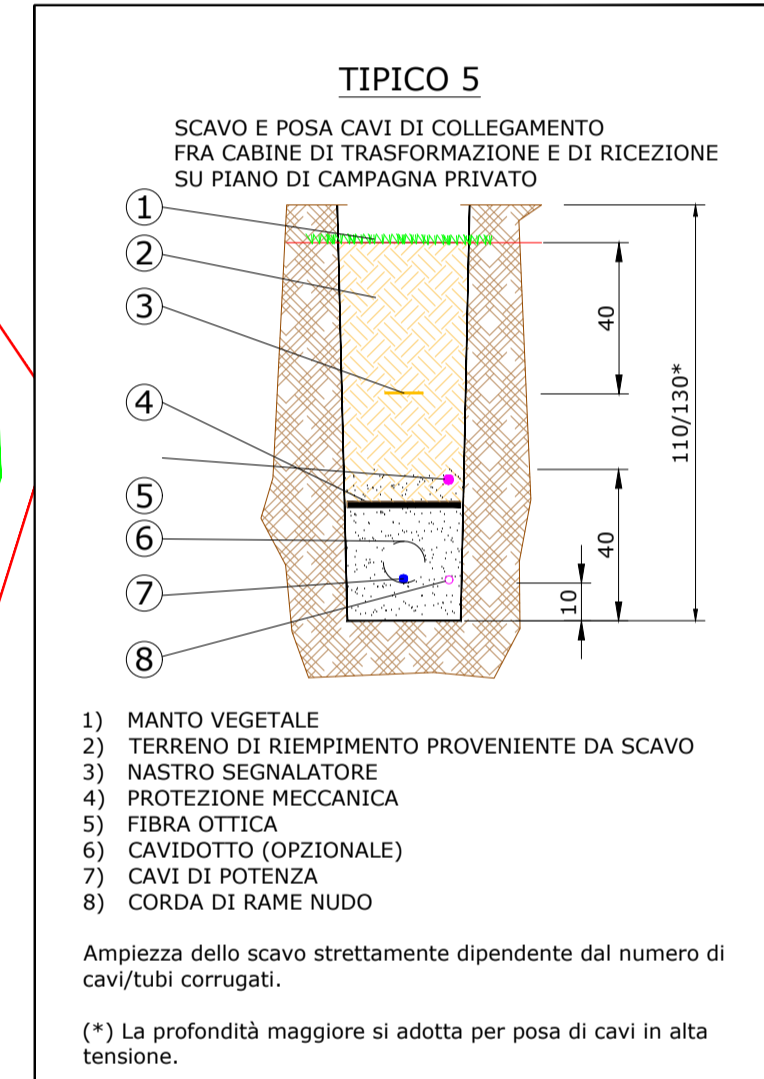
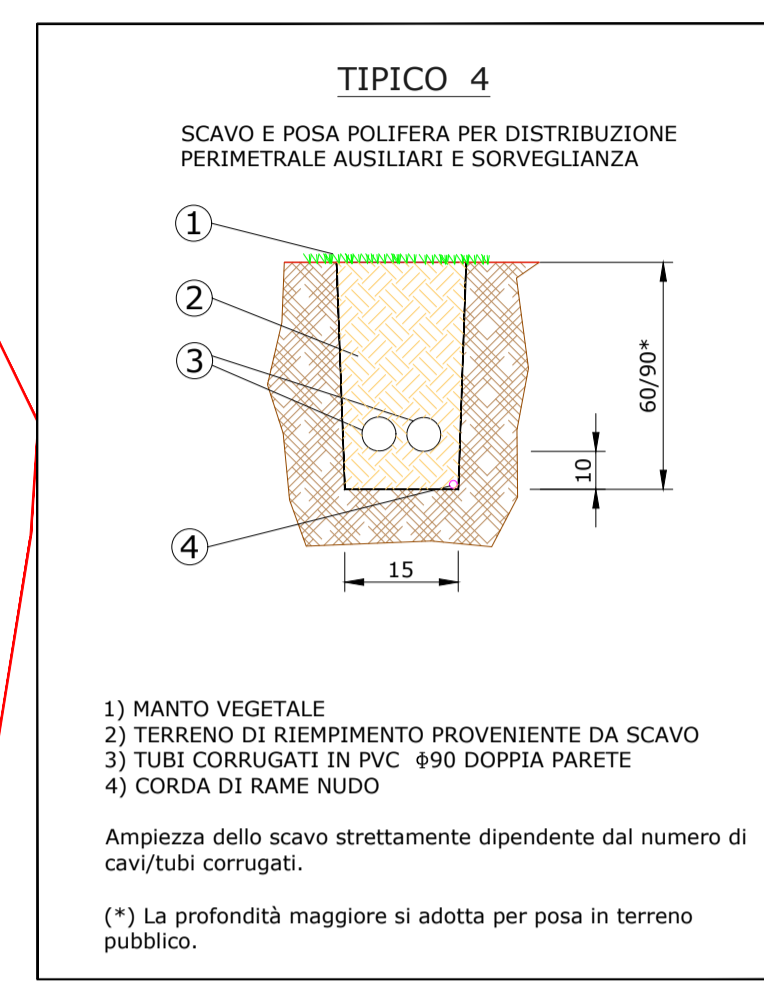
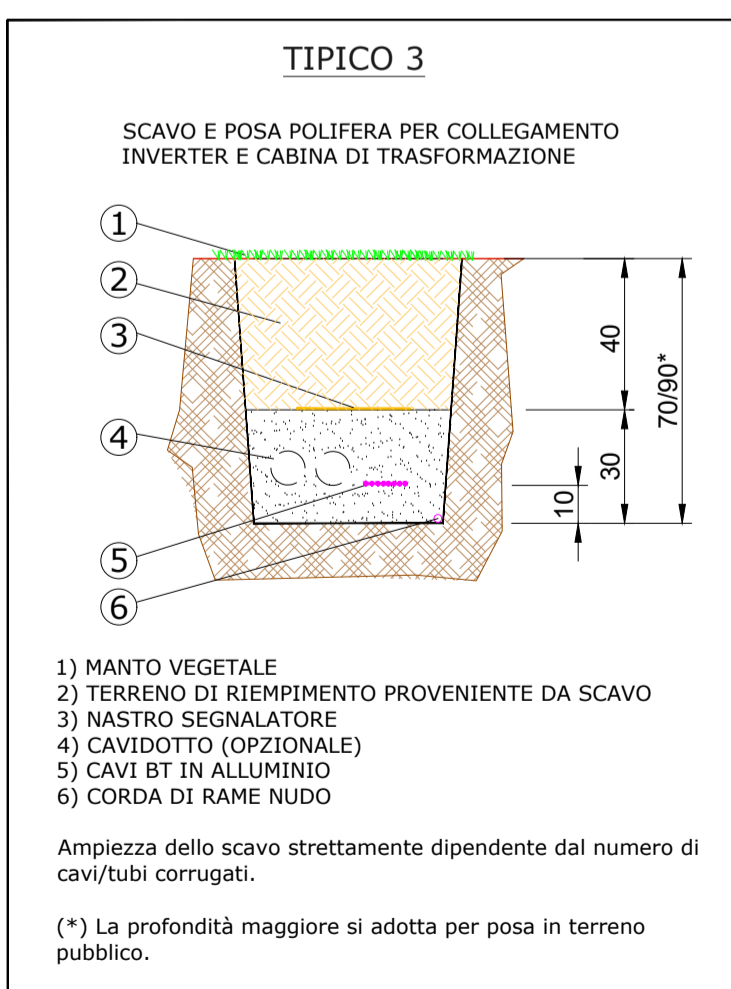
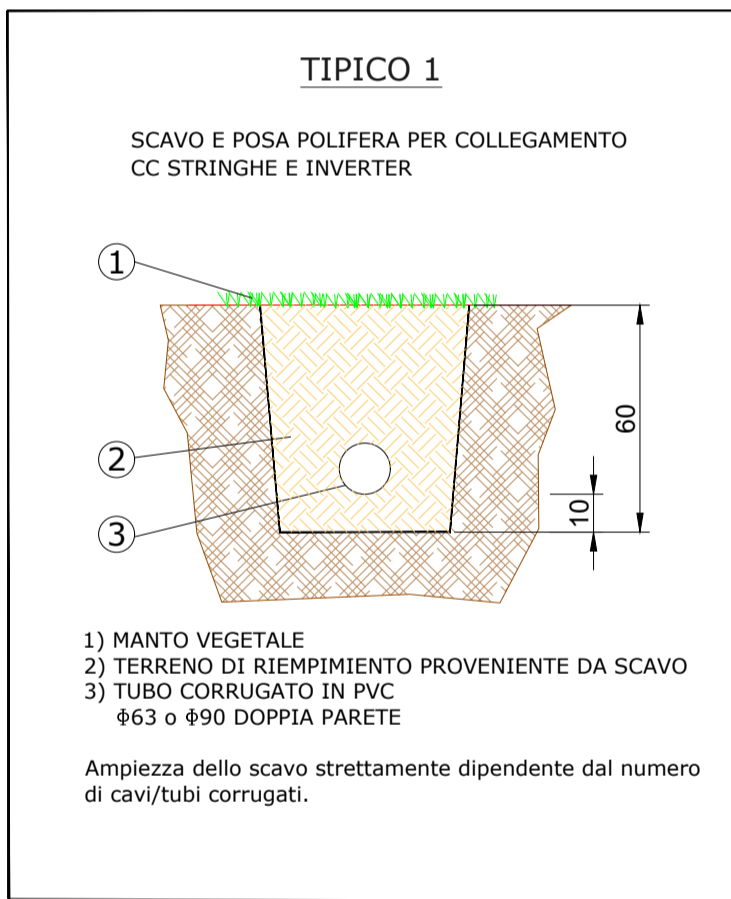
COORDINATE		DETTAGLI DI PROGETTO	
LAT: 42,46°	N.PAN: 39,928	N.INV: 95	PITCH[m]: 4,50
LONG: 11,59°	P.PAN[Wp]: 690	P.INV[KVA]: 330/300	N.STR: 1,260 (1P28) 332 (1P14)
ALT[m]: 129	STRU: TRACKER	INCL: ± 60°	

PREPARATO	REGISTRAZIONE	FIRMA	DATA
DISEGNATO			26/05/23
VERIFICATO			26/05/23
APPROVATO			26/05/23

TAVOLA No	SCALA	IMPIANTO	D. T. S. I. DOC.	REV.	FASE	EMI.
1 DI 4	1:5.000					

IMPIANTO AGRIVOLTAICO
MANCIANO - 24,48

TILT ±60° AZIMUT 0° PITCH 4,50 m
 INVERTER HUAWEI SUN2000-330KTL-H1
 MODULI FOTVOLTAICI RISEN SOLAR RSM132-8-690BHDG
 POTENZA FOTVOLTAICA: 27.550,32 kWp
 1.426 STRINGHE FOTVOLTAICHE DA 28 MODULI FOTVOLTAICI
 NUMERO MODULI FOTVOLTAICI: 39.928
 STRUTTURE TRACKER: 1.260 ELEMENTI 1P28, 332 ELEMENTI 1P14
 NUMERO TOTALE INVERTER: 95
 NUMERO TOTALE CABINE DI TRASFORMAZIONE AT/BT: 8

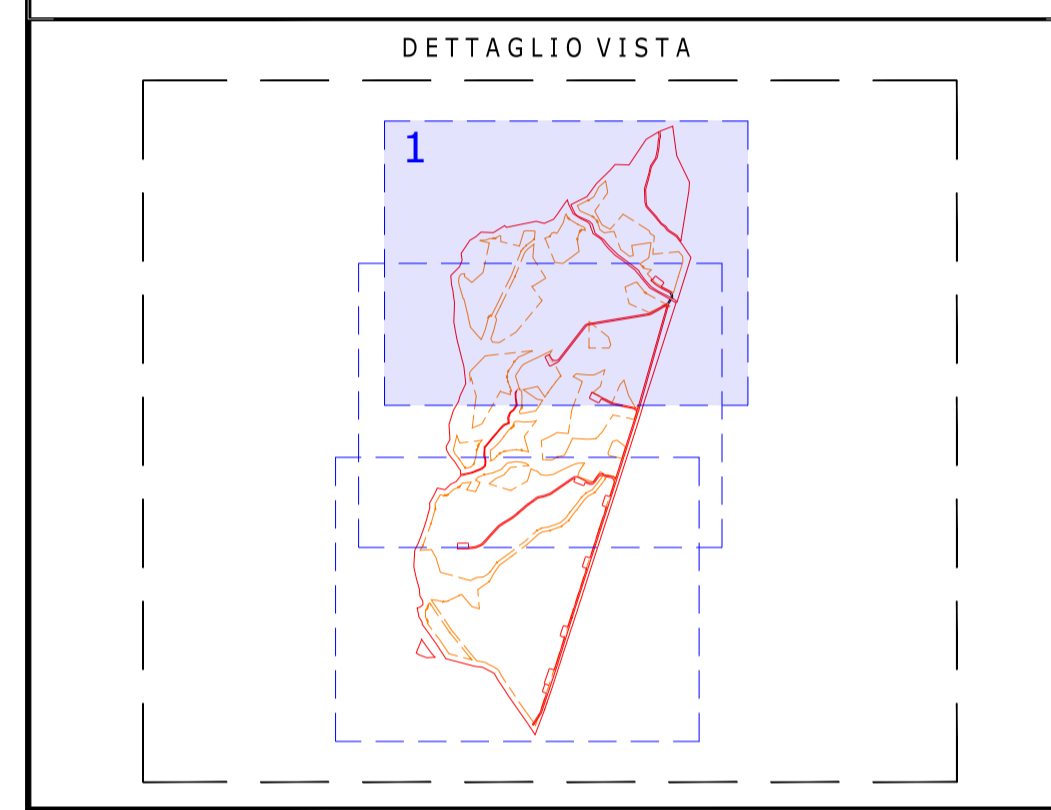


NOTE / TIMBRI

PROGETTISTI

Ingegnere Michele Di stefano
 (per NRG Plus Italia S.r.l.)
 mdistefano@nrgplus.global

Responsabile tecnico
 Ingegnere Maurizio De Donno
 (per NRG Plus Italia S.r.l.)
 mdedonno@nrgplus.global



LEGENDA

—	LIMITE LOTTO	—	INVERTER
—	FASCIA DI MITIGAZIONE	—	PANNELLI FOTVOLTAICI VELA 1P28
—	RECINZIONE	—	PANNELLI FOTVOLTAICI VELA 1P14
—	PV AREA	—	ALBERI
—	VIABILITA' INTERNA	—	IDENTIFICAZIONE AREA MODULI FOTVOLTAICI
—	VIABILITA' ESTERNA	—	IDENTIFICAZIONE CABINA TRASFORMAZIONE AT/BT
—	CAVIDOTTO CC (STRINGHE)	—	PASSAGGIO PEDONALE
—	CAVO AT	—	RESTRIZIONE LINEA MT
—	CAVO BT	—	PALI ILLUMINAZIONE
—	CAVIDOTTI BT PERIMETRALI	—	PALI VIDEOSORVEGLIANZA
—	CAVIDOTTI BARRIERE MICROONDE	—	BARRIERA RX
—	INGRESSO	—	BARRIERA TX
—	PORTONE D'ACCESSO	—	TOC
—	CABINA DI RICEZIONE SEZIONAMENTO E CONTROLLO	—	
—	CABINA TRASFORMAZIONE AT/BT	—	
—	CONTAINER STOCCAGGIO MATERIALE	—	

0	26/05/23	EMMISSIONE FINALE	O.P.	J.G.	A.M.	M.DD
A	26/05/23	EMMISSIONE INIZIALE	O.P.	J.G.	A.M.	M.DD
REV	DATA	DESCRIZIONE	PREP.	DISEG.	VERIF.	APPR.

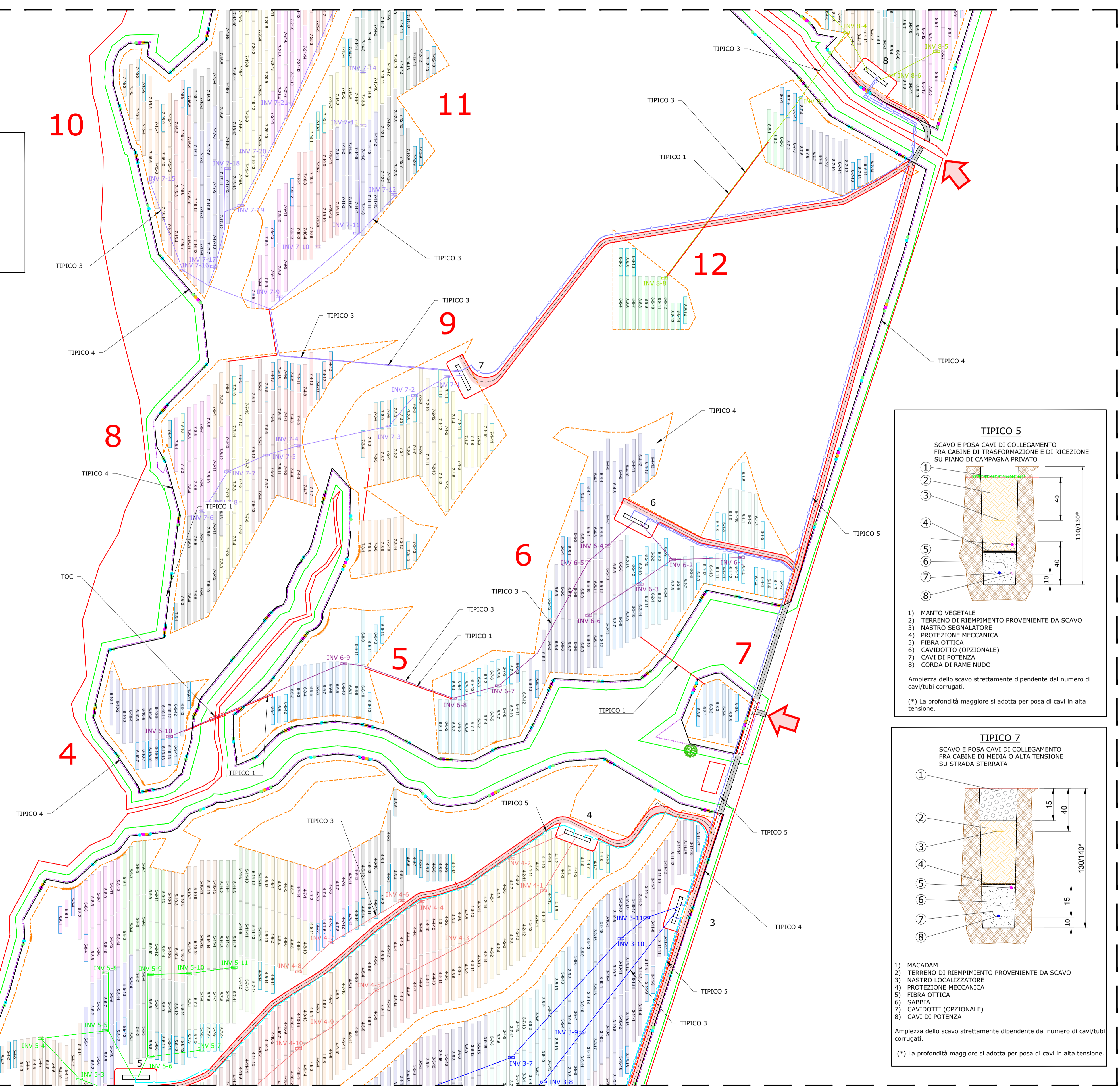
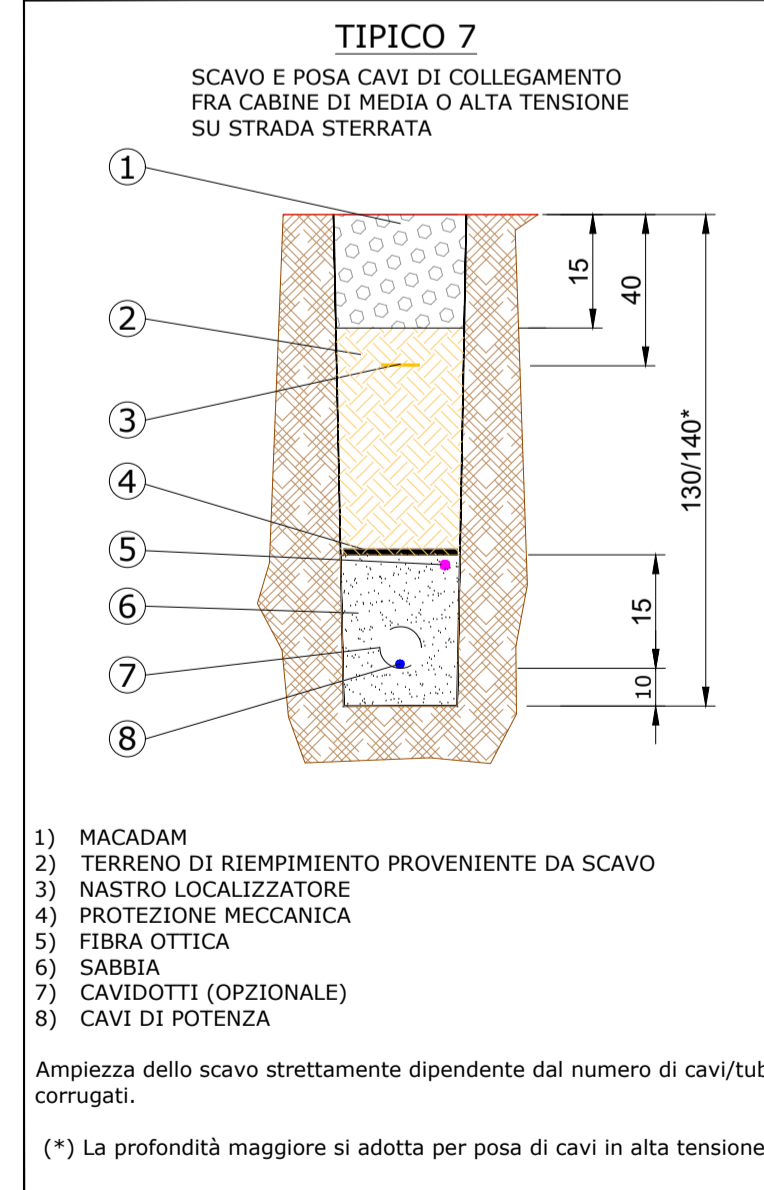
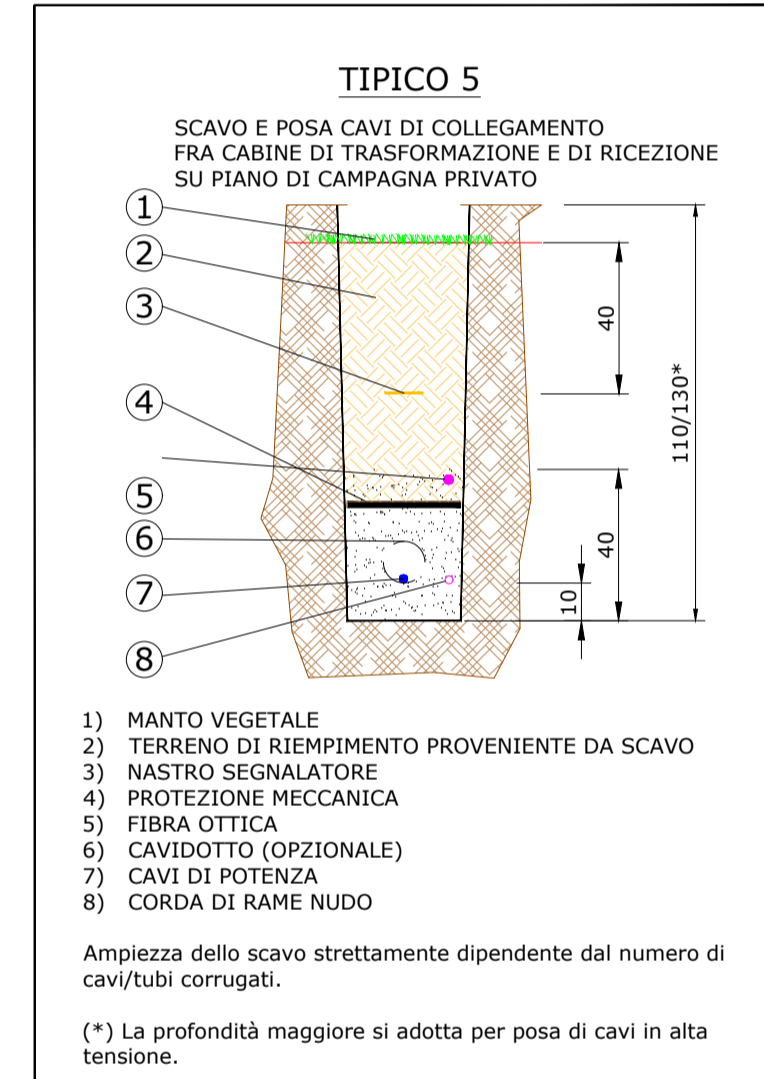
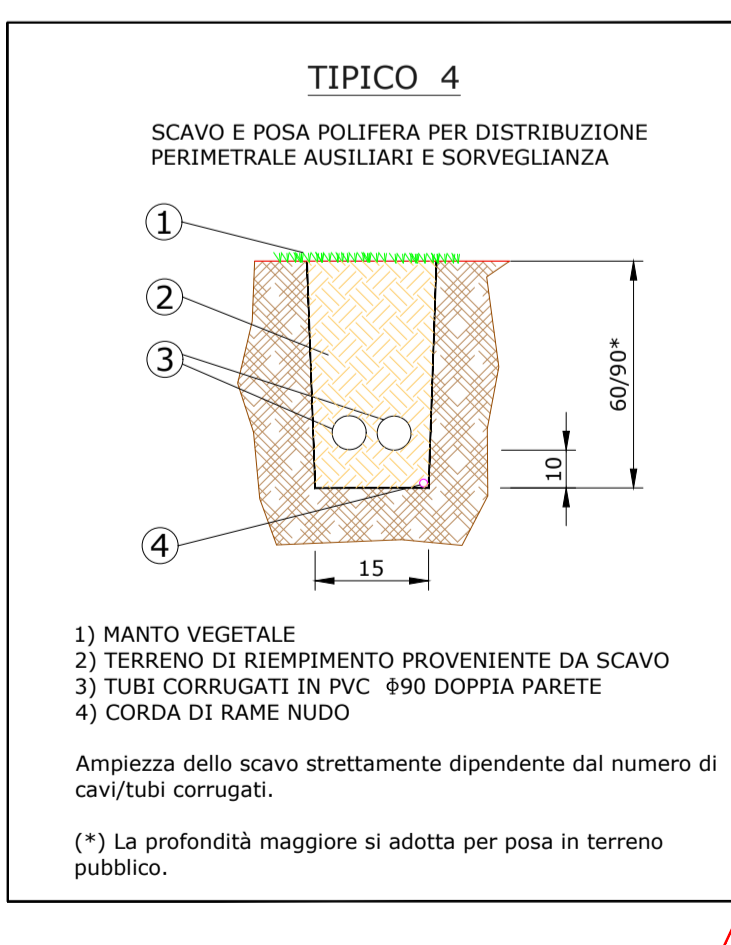
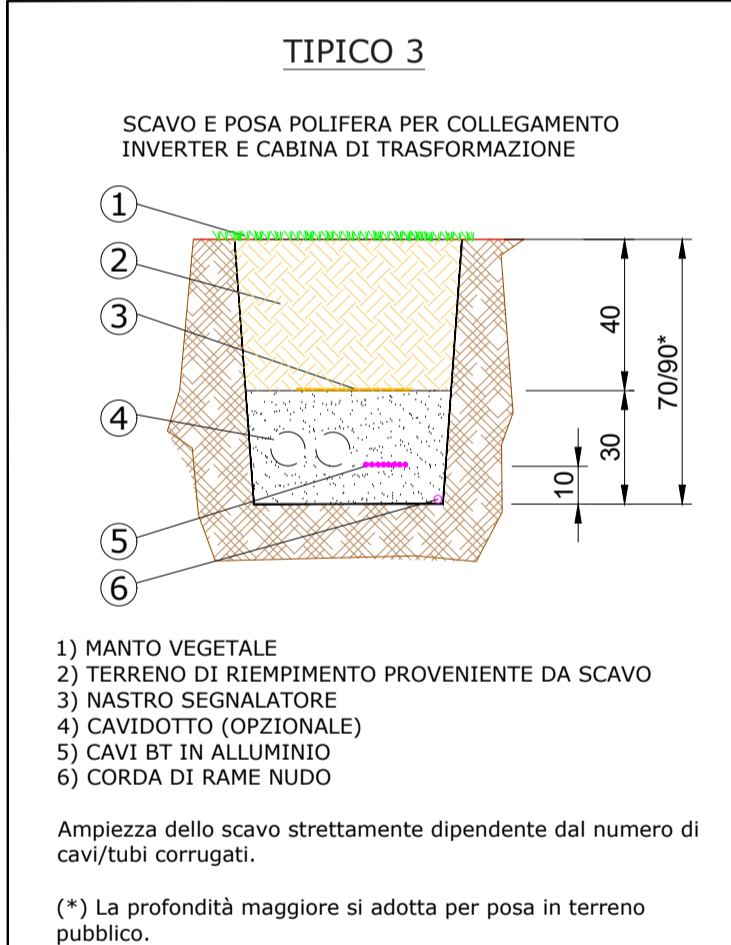
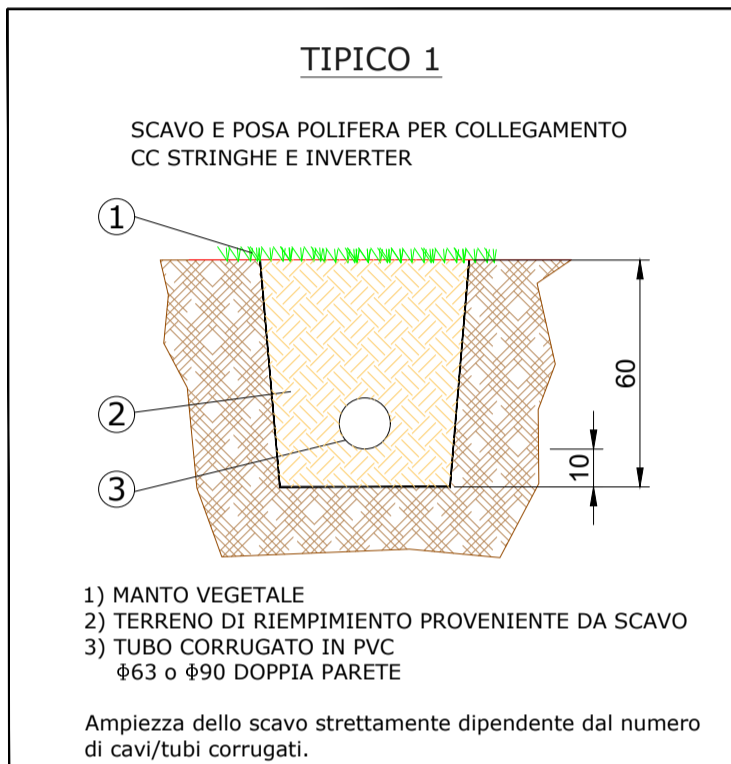
IL PROMOTORE:
ARNG SOLAR VI
 Sede legale: Viale Giorgio Ribotta 21
 Eurosky Tower - Int. 0B3, 00144 ROMA
 PEC: arngsolar6@pec.it
 P.IVA 02352340687
 Codice Cliente:

PROGETTO:
IMPIANTO AGRIVOLTAICO MANCIANO 24.48 MW

DOCUMENTI:
 LAYOUT GENERALE SCAVI

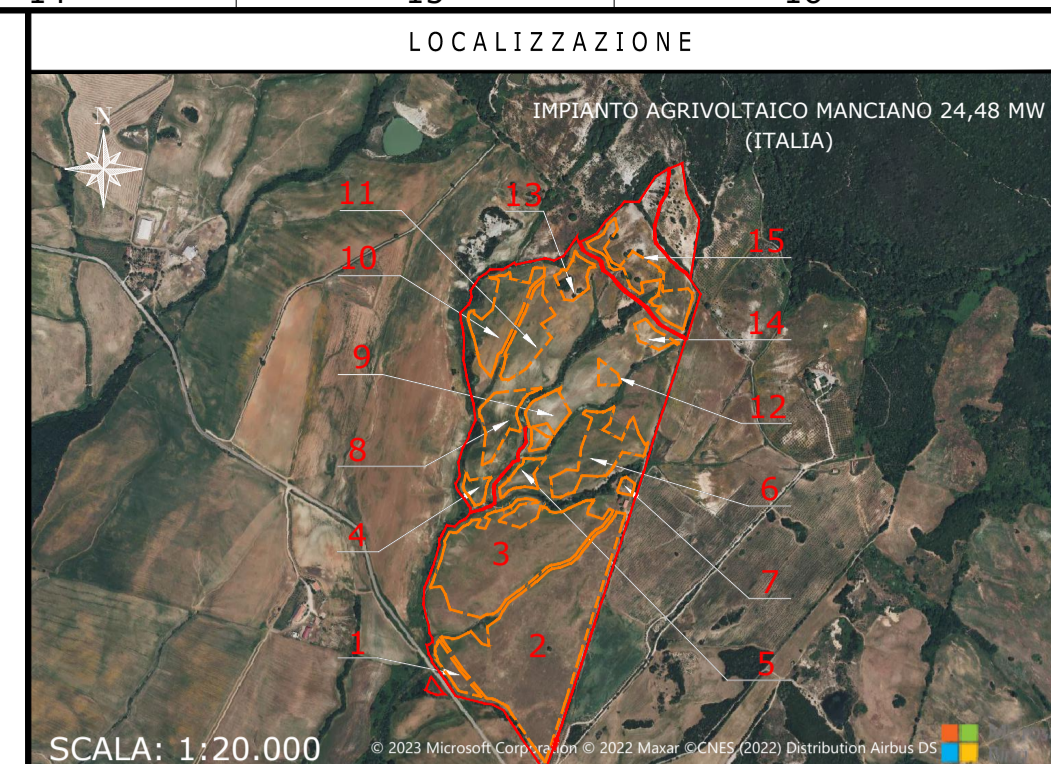
LOCALIZZAZIONE	INFORMAZIONE DI PROGETTO	FASE	
CITTA': MANCIANO	SORGENTE: SOLARE	PERMESSI	
PROVINCIA: GROSSETO	PAC(MW): 24,48		
REGIONE: TOSCANA	DC(MWp): 27,55		
COORDINATE		DETTAGLI DI PROGETTO	
LAT: 42,46°	N.PAN: 39,928	N.INV: 95	
LONG: 11,59°	P.PAN(Wp): 690	P.PAN(KVA): 330/300	
ALT(m): 129	STRU: TRACKER	N.STR: 1.260 (1P28) 332 (1P14)	
NOME		REGISTRAZIONE	
FIRMA		DATA	
PREPARATO	-	-	26/05/23
DISEGNATO	-	-	26/05/23
VERIFICATO	-	-	26/05/23
APPROVATO	-	-	26/05/23
TAVOLA No	SCALA	IMPIANTO	D. T. S. DOC. REV. FASE EMI.
2 DI 4	1:1.500		

IMPIANTO AGRIVOLTAICO
MANCIANO - 24,48
 TILT 46°, AZIMUT 0°, PITCH 4,50 m
 INVERTER HUAWEI SUN2000-330KTL-H1
 MODULI FOTOVOLTAICI RISEN SOLAR RSM132-8-690BHGD
 POTENZA FOTOVOLTAICA: 27.550,32 kWp
 1.426 STRINGHE FOTOVOLTAICHE DA 28 MODULI FOTOVOLTAICI
 NUMERO MODULI FOTOVOLTAICI: 39.928
 STRUTTURE TRACKER: 1.260 ELEMENTI 1P28, 332 ELEMENTI 1P14
 NUMERO TOTALE INVERTER: 95
 NUMERO TOTALE CABINE DI TRASFORMAZIONE AT/BT: 8



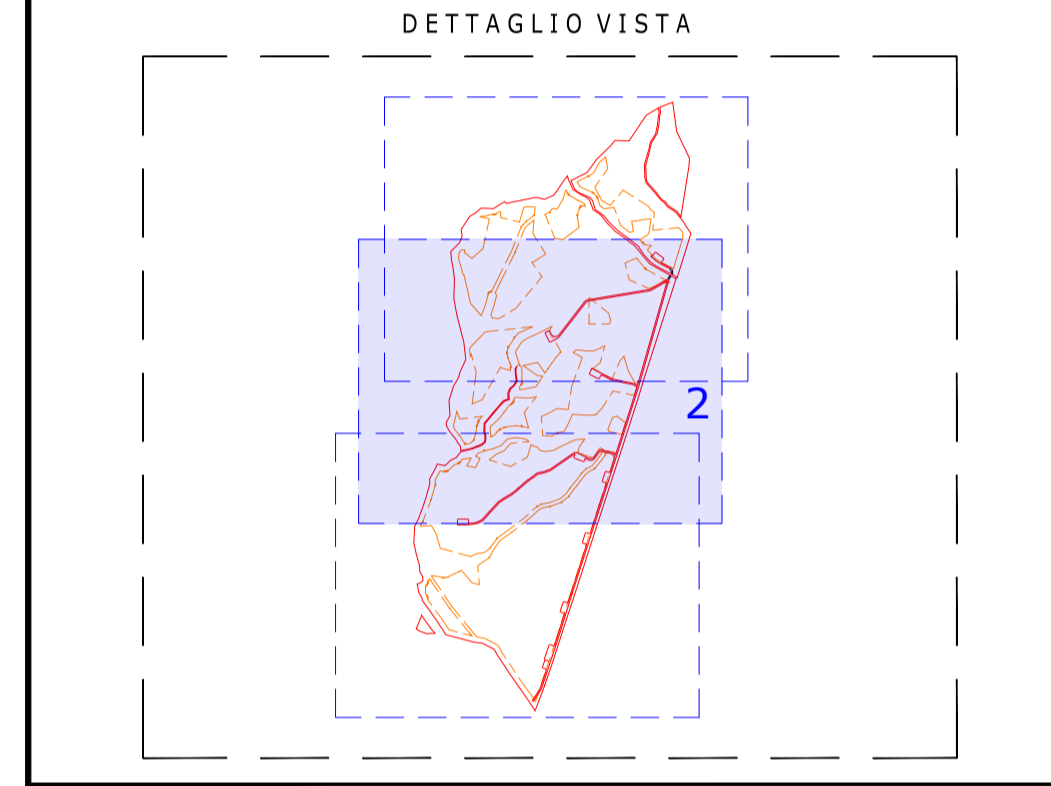
VISTA IN PIANTA
DETTAGLIO 2
 SCALA 1:1.500

IMPIANTO AGRIVOLTAICO MANCIANO 24.48 MW
 LAYOUT GENERALE SCAVI
 DIMENSIONI IN m / SCALA 1:1.500



NOTE / TIMBRI

PROGETTISTI
 Ingegnere Michele Di stefano (per NRG Plus Italia S.r.l.)
 mdistefano@nrgplus.global
 Ingegnere Maurizio De Donno (per NRG Plus Italia S.r.l.)
 mdedonno@nrgplus.global



LEGENDA

—	LIMITE LOTTO	—	INVERTER
—	FASCIA DI MITIGAZIONE	—	PANNELLI FOTOVOLTAICI VELA 1P28
—	RECINZIONE	—	PANNELLI FOTOVOLTAICI VELA 1P14
—	PV AREA	—	ALBERI
—	VIABILITÀ INTERNA	—	IDENTIFICAZIONE AREA MODULI FOTOVOLTAICI
—	VIABILITÀ ESTERNA	—	IDENTIFICAZIONE CABINA TRASFORMAZIONE AT/BT
—	CAVIDOTTO CC (STRINGHE)	—	PASSAGGIO PEDONALE
—	CAVO AT	—	RESTRIZIONE LINEA MT
—	CAVO BT	—	PALI ILLUMINAZIONE
—	CAVIDOTTI BT PERIMETRALI	—	PALI VIDEOSORVEGLIANZA
—	CAVIDOTTI BARRIERE MICROONDE	—	BARRIERA RX
—	INGRESSO	—	BARRIERA TX
—	PORTONE D'ACCESSO	—	TOC
—	CABINA DI RICEZIONE SEZIONAMENTO E CONTROLLO	—	
—	CABINA TRASFORMAZIONE AT/BT	—	
—	CONTAINER STOCCAGGIO MATERIALE	—	

0	26/05/23	EMMISSIONE FINALE	O.P.	J.G.	A.M.	M.DD
A	26/05/23	EMMISSIONE INIZIALE	O.P.	J.G.	A.M.	M.DD
REV	DATA	DESCRIZIONE	PREP.	DISEG.	VERIF.	APPR.

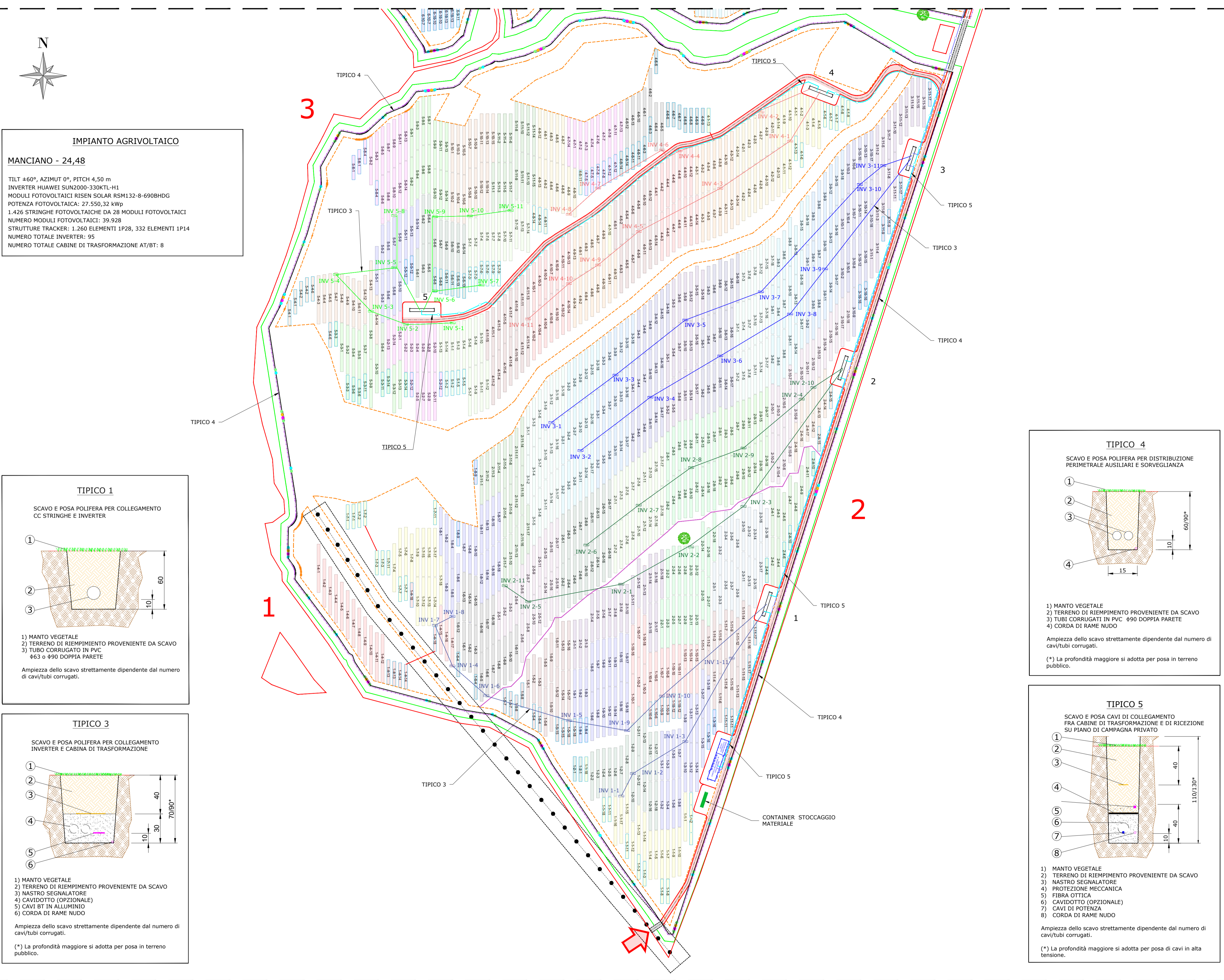
IL PROMOTORE:
ARG SOLAR VI
 Sede legale: Viale Giorgio Ribotta 21
 Eurosuky Tower - Int. 0B3, 00144 ROMA
 PEC: arg.solar@pec.it
 P.IVA 02352340687
 Codice Cliente:

PROGETTO:
IMPIANTO AGRIVOLTAICO MANCIANO 24.48 MW

DOCUMENTI:
 LAYOUT GENERALE SCAVI

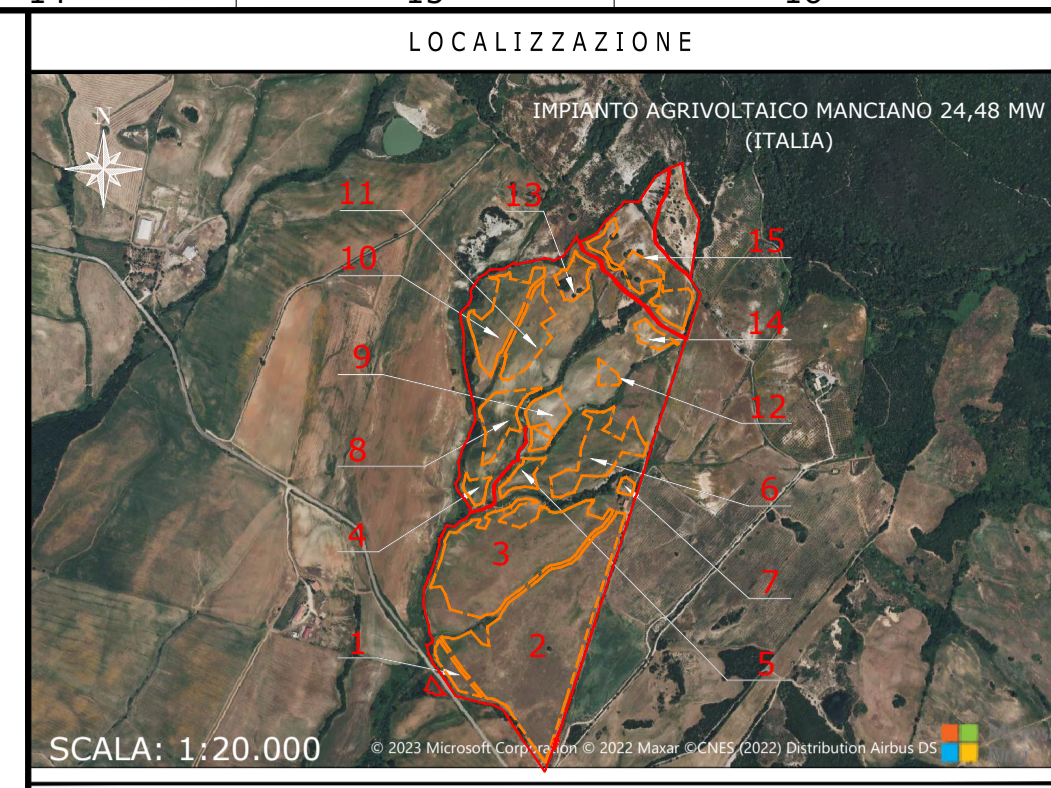
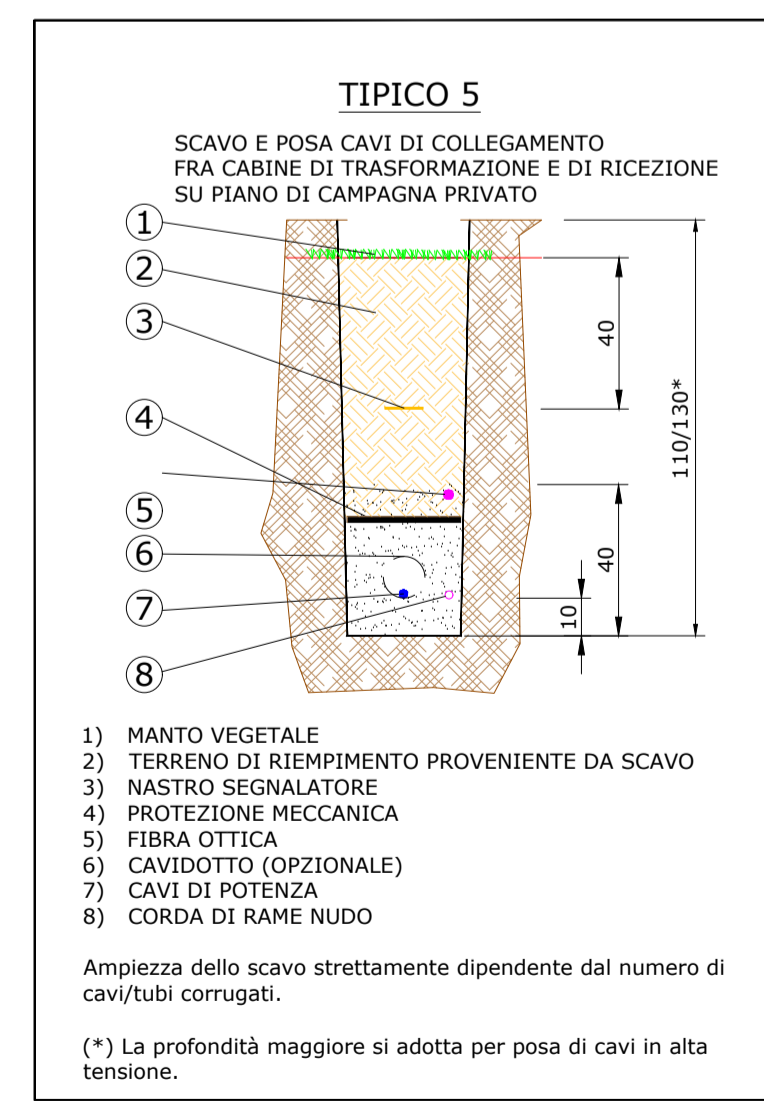
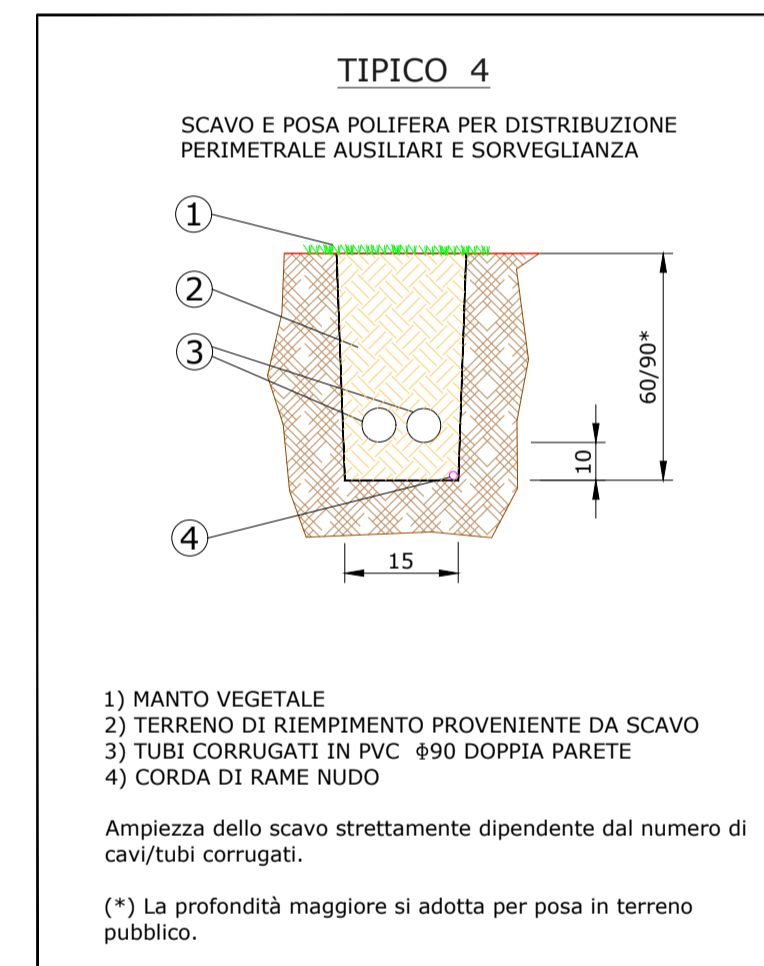
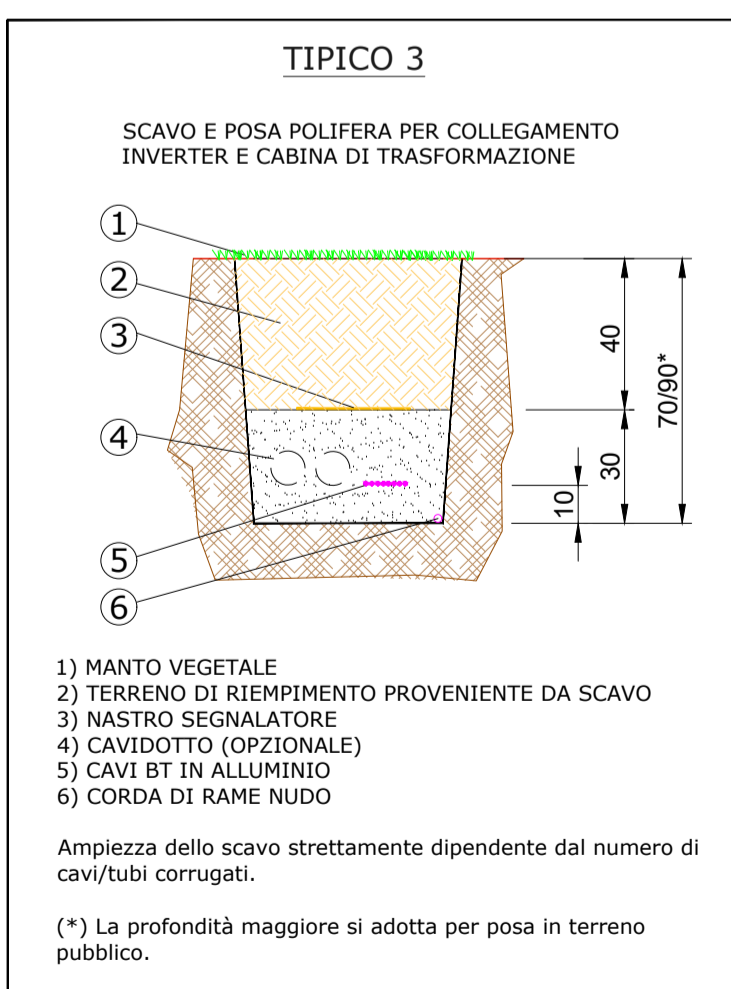
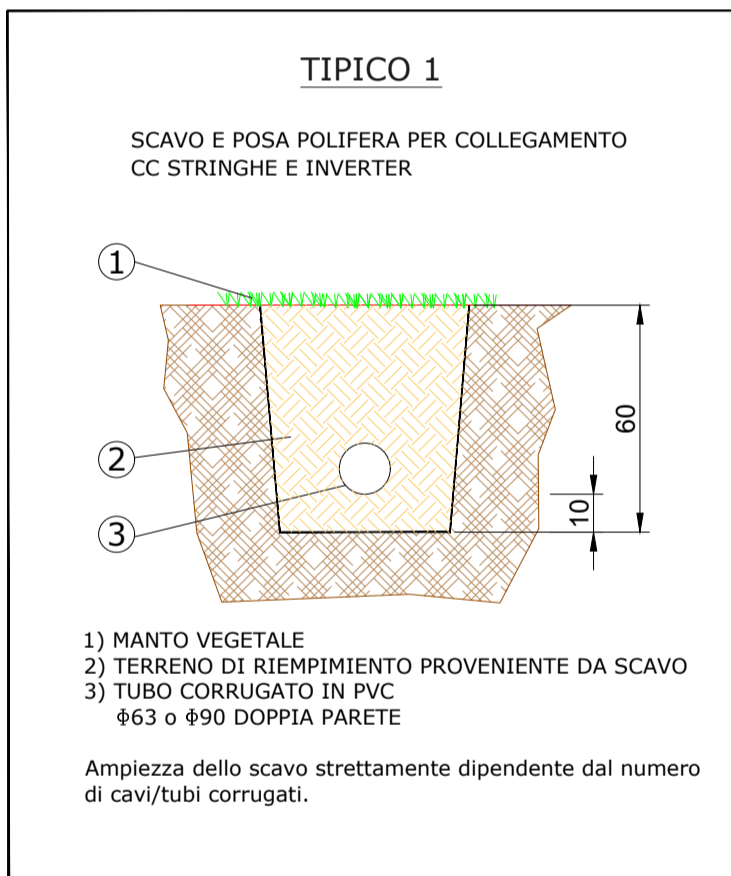
LOCALIZZAZIONE	INFORMAZIONE DI PROGETTO	FASE
CITTA': MANCIANO	SORGENTE: SOLARE	PERMESSI
PROVINCIA: GROSSETO	AREA[M ²]: 51,53	
REGIONE: TOSCANA	PAC[MW]: 24,48	
	GR[°]: 52,97	
	PDC[MWp]: 27,55	
COORDINATE	DETTAGLI DI PROGETTO	
LAT: 42,46°	N.PAN: 39,928	N.INV: 95
LONG: 11,59°	P.PAN[Wp]: 690	P.INV[KVA]: 330/300
ALT[m]: 129	STRU: TRACKER	N.INCL: -4,60°
		N.PITCH[m]: 4,50
		N.STR: 1.260 (1P28) 332 (1P14)
PREPARATO	NOME	REGISTRAZIONE
DISEGNATO		FIRMA
VERIFICATO		DATA
APPROVATO		
TAVOLA No	SCALA	IMPIANTO
3 DI 4	1:1.500	D. T. S. E. DOC. REV. FASE EMI.

LIMITE DI DISEGNO



IMPIANTO AGRIVOLTAICO
MANCIANO - 24,48

TILT ±60° AZIMUT 0° PITCH 4,50 m
 INVERTER HUAWEI SUN2000-330KTL-H1
 MODULI FOTVOLTAICI RISEN SOLAR RSM132-8-690BHDG
 POTENZA FOTVOLTAICA: 27.550,32 kWp
 1.426 STRINGHE FOTVOLTAICHE DA 28 MODULI FOTVOLTAICI
 NUMERO MODULI FOTVOLTAICI: 39.928
 STRUTTURE TRACKER: 1.260 ELEMENTI 1P28, 332 ELEMENTI 1P14
 NUMERO TOTALE INVERTER: 95
 NUMERO TOTALE CABINE DI TRASFORMAZIONE AT/BT: 8

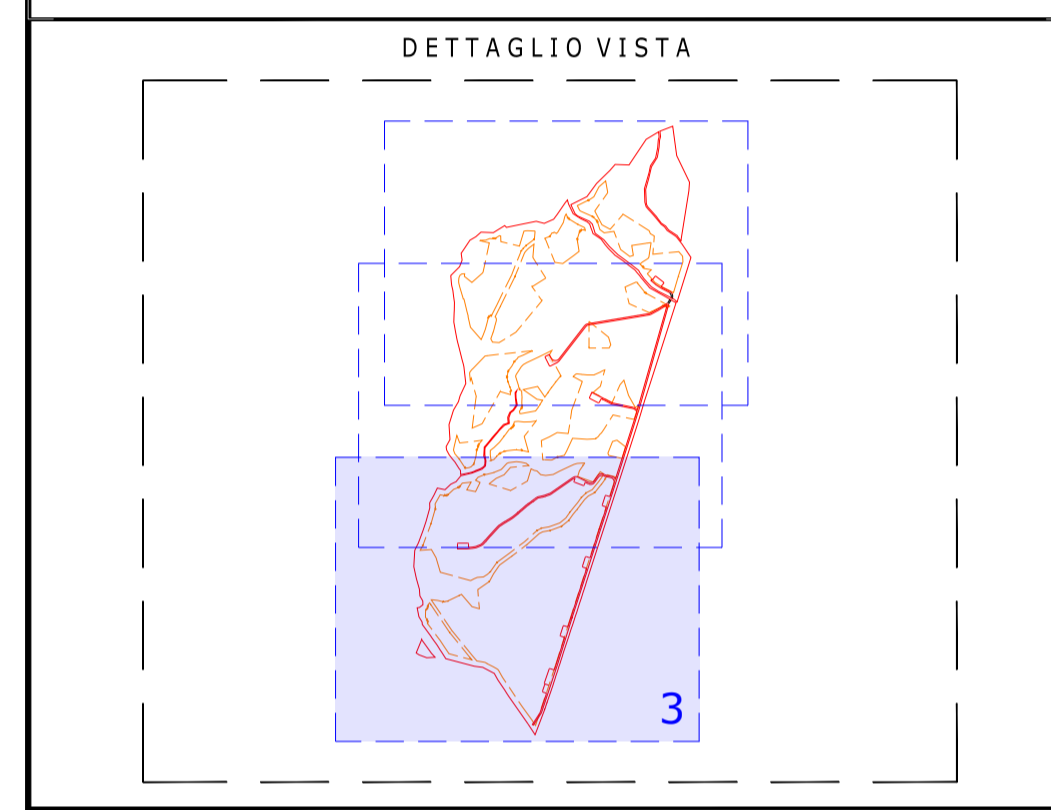


NOTE / TIMBRI

PROGETTISTI

Ingegnere Michele Di stefano
 (per NRG Plus Italia S.r.l.)
 mdistefano@nrgplus.global

Ingegnere Maurizio De Donno
 (per NRG Plus Italia S.r.l.)
 mdedonno@nrgplus.global



LEGENDA

	LIMITE LOTTO		INVERTER
	FASCIA DI MITTIGAZIONE		PANNELLI FOTVOLTAICI VELA 1P28
	RECINZIONE		PANNELLI FOTVOLTAICI VELA 1P14
	PV AREA		ALBERI
	VIABILITA' INTERNA		1-2-... IDENTIFICAZIONE AREA MODULI FOTVOLTAICI
	VIABILITA' ESTERNA		1-2-... IDENTIFICAZIONE CABINA TRASFORMAZIONE AT/BT
	CAVIDOTTO CC (STRINGHE)		PASSAGGIO PEDONALE
	CAVO AT		RESTRIZIONE LINEA MT
	CAVO BT		PALI ILLUMINAZIONE
	CAVIDOTTI BT PERIMETRALI		PALI VIDEOSORVEGLIANZA
	CAVIDOTTI BARRIERE MICROONDE		BARRIERA RX
	INGRESSO		BARRIERA TX
	PORTONE D'ACCESSO		TOC
	CABINA DI RICEZIONE SEZIONAMENTO E CONTROLLO		
	CABINA TRASFORMAZIONE AT/BT		
	CONTAINER STOCCAGGIO MATERIALE		

0	26/05/23	EMISSIONE FINALE	O.P.	J.G.	A.M.	M.DD
A	26/05/23	EMISSIONE INIZIALE	O.P.	J.G.	A.M.	M.DD
REV	DATA	DESCRIZIONE	PREP.	DISEG.	VERIF.	APPR.

IL PROMOTORE:
ARG SOLAR VI
 Sede legale: Viale Giorgio Ribotta 21
 Eurosky Tower - Int. 0B3, 00144
 ROMA
 PEC: arg.solar6@pec.it
 P.IVA 02352340687
 Codice Cliente:

PROGETTO: IMPIANTO AGRIVOLTAICO MANCIANO 24.48 MW

DOCUMENTI: LAYOUT GENERALE SCAVI

LOCALIZZAZIONE	INFORMAZIONE DI PROGETTO	FASE
CITTA': MANCIANO	SORGENTE: SOLARE	PERMESSI
PROVINCIA: GROSSETO	AREA[Mq]: 51,53	
REGIONE: TOSCANA	PAC[MW]: 24,48	
	GCR[Mq]: 52,97	
	PDCIM[MW]: 27,55	

COORDINATE	DETTAGLI DI PROGETTO		
LAT: 42,46°	N.PAN: 39,928	N.INV: 95	PITCH[m]: 4,50
LONG: 11,59°	P.PAN[Wp]: 690	P.INV[KVA]: 330/300	N.STR: 1.260 (1P28) 332 (1P14)
ALT[m]: 129	STRU: TRACKER	INCL: ± 60°	

PREPARATO	NOME	REGISTRAZIONE	FIRMA	DATA
DISEGNATO	-	-	-	26/05/23
VERIFICATO	-	-	-	26/05/23
APPROVATO	-	-	-	26/05/23

TAVOLA No	SCALA	IMPIANTO	D. T. S. DOC.	REV.	FASE	EMI.
4 DI 4	1:1.500	IT152MA1LE515R101PIRE				

IMPIANTO AGRIVOLTAICO MANCIANO 24.48 MW
 LAYOUT GENERALE SCAVI
 DIMENSIONI IN m / SCALA 1:1.500

VISTA IN PIANTA
 DETTAGLIO 3
 SCALA 1:1.500