

IMPIANTO AGRIVOLTAICO MANCIANO 24.48

- MANCIANO AREE
- area impianto
 - cabina
 - CABINA DI RICEZIONE
 - campi FV
- ITS2MA_linee
- GN_FASCIA DI MITIGAZIONE
- Cavidotto post sopralluogo_230522
- entities
- Ampliamento 36 kV manciano
 - Cavidotto
 - SE Manciano
 - Area Vasta Manciano 5KM
 - confini regionali
 - confini comunali

PERICOLO ALLUVIONE

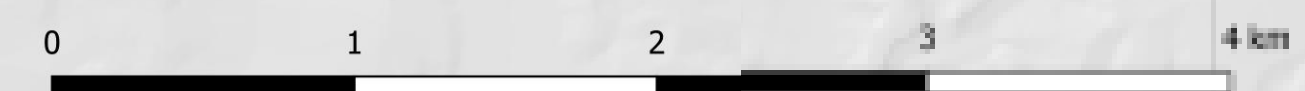
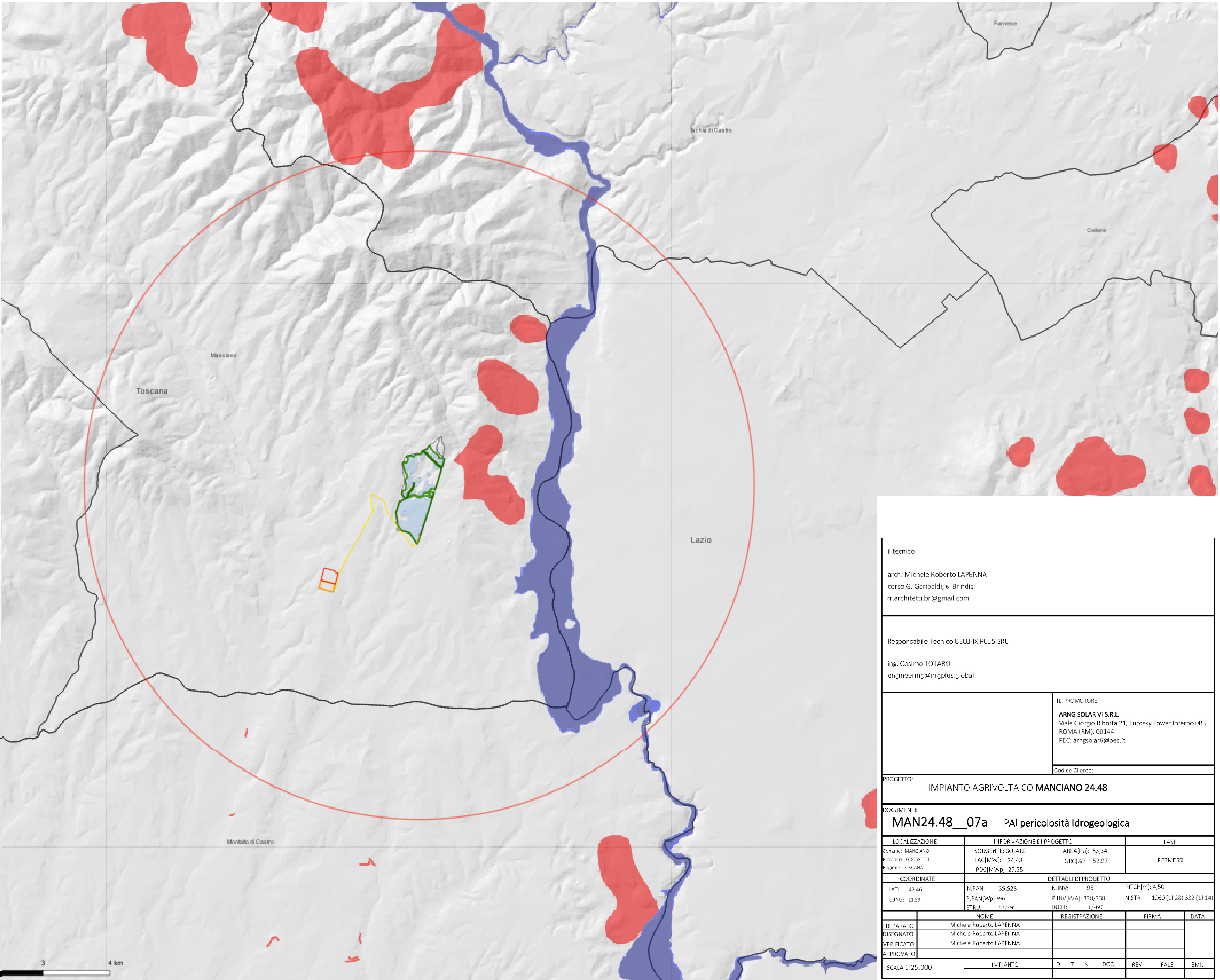
- MOLTO ELEVATA
- ELEVATA
- MEDIA
- MODERATA
- SITO DI ATTENZIONE
- N.D.
- ALTRO

PERICOLO FRANA

- MOLTO ELEVATA
- ELEVATA
- MEDIA
- MODERATA
- SITO DI ATTENZIONE
- N.D.
- ALTRO

PERICOLO VALANGA

- MOLTO ELEVATA
- ELEVATA
- N.D.



Il tecnico				
arch. Michele Roberto LAPENNA corso G. Garibaldi, 6- Brindisi rr.architetti.br@gmail.com				
Responsabile Tecnico BELLFIX PLUS SRL				
ing. Cosimo TOTARO engineering@nrgplus.global				
			IL PROMOTORE: ARNG SOLAR VI S.R.L. Viale Giorgio Ribotta 21, Eurosky Tower Interno 0B3 ROMA (RM), 00144 PEC: arngsolar6@pec.it	
Codice Cliente:				
PROGETTO: IMPIANTO AGRIVOLTAICO MANCIANO 24.48				
DOCUMENTI: MAN24.48__07a PAI pericolosità Idrogeologica				
LOCALIZZAZIONE	INFORMAZIONE DI PROGETTO		FASE	
Comune: MANCIANO Provincia: GROSSETO Regione: TOSCANA	SORGENTE: SOLARE PAC[MW]: 24,48 PDC[MWp]: 27,55	AREA[Ha]: 53,34 GRC[%]: 52,97	PERMESSI	
COORDINATE	DETTAGLI DI PROGETTO			
LAT: 42.46 LONG: 11.59	N.PAN: 39.928 P.PAN[Wp] 690 STRU: tracker	N.INV: 95 P.INV[kVA]: 330/330 INCL: +/-60°	PITCH[m]: 4,50 N.STR: 1260 (1P28) 332 (1P14)	
	NOME	REGISTRAZIONE	FIRMA	DATA
PREPARATO	Michele Roberto LAPENNA			
DISEGNATO	Michele Roberto LAPENNA			
VERIFICATO	Michele Roberto LAPENNA			
APPROVATO				
SCALA 1:25.000	IMPIANTO	D. T. s. DOC.	REV. FASE	EMI.