

IMPIANTO AGRIVOLTAICO MANCIANO 24.48

- MANCIANO AREE
- area impianto
 - cabina
 - CABINA DI RICEZIONE
 - campi FV
- ITS2MA_linee
- GN_FASCIA DI MITIGAZIONE
- Cavidotto post sopralluogo_230522
- entites
- Ampliamento 36 kV manciano
 - Cavidotto
 - SE Manciano
 - Area Vasta Manciano 5KM
 - confini regionali
 - confini comunali
- Geoportale
- estensione rischio alluvioni

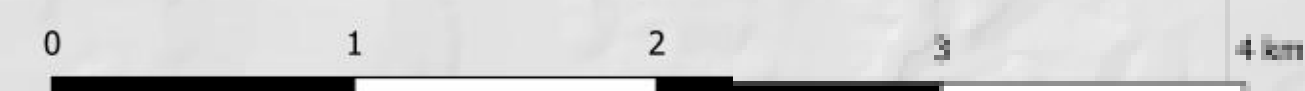
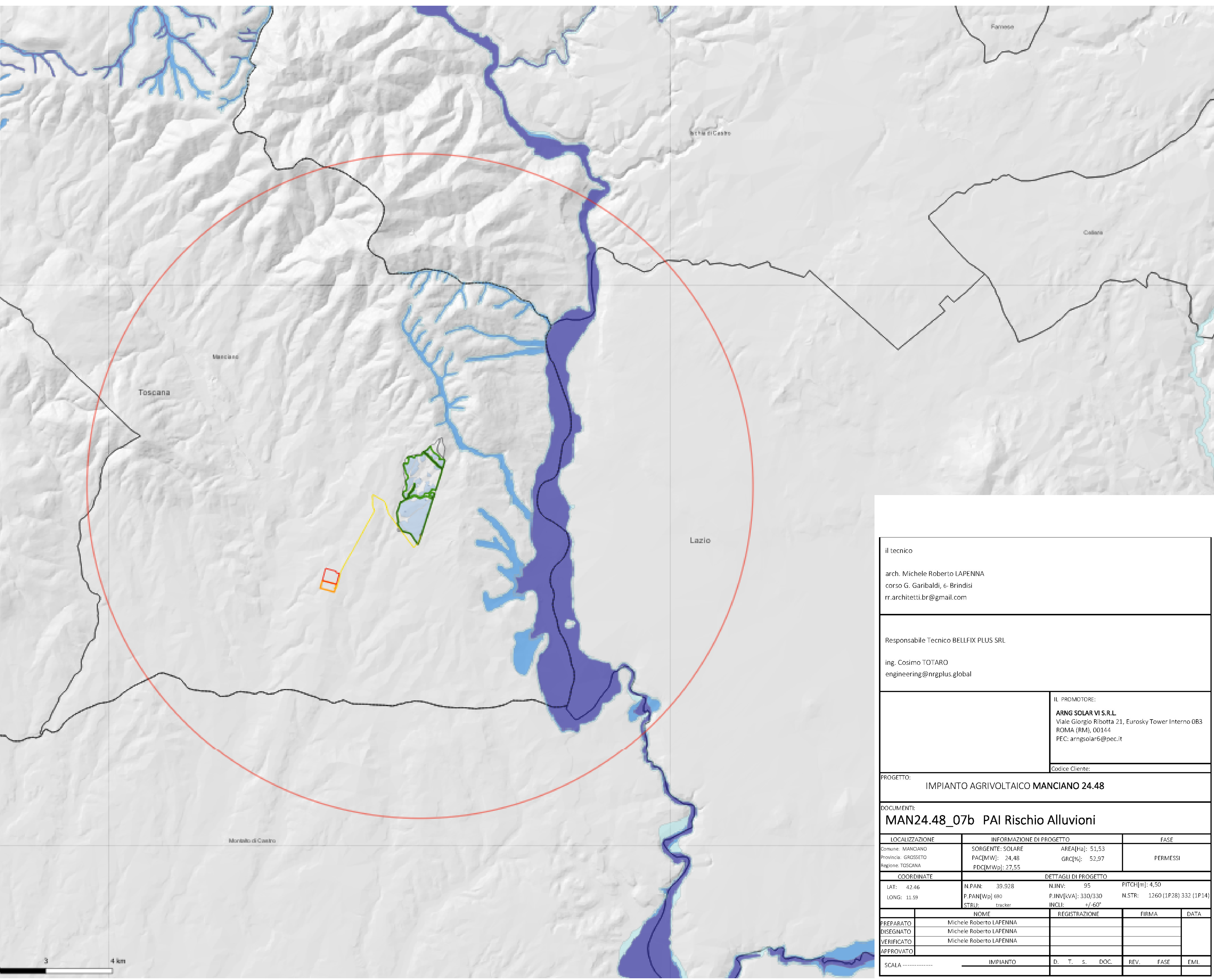
Alluvioni_Estensione_HPH

Alluvioni_Estensione_MPH

Alluvioni_Estensione_LPH

Total area alluvione estensione

- HPH
- MPH
- LPH



il tecnico

arch. Michele Roberto LAPENNA
 corso G. Garibaldi, 6- Brindisi
 rr.architetti.br@gmail.com

Responsabile Tecnico BELLFIX PLUS SRL

ing. Cosimo TOTARO
 engineering@nrgplus.global

IL PROMOTORE:
ARNG SOLAR VI S.R.L.
 Viale Giorgio Ribotta 21, Eurosky Tower Interno 0B3
 ROMA (RM), 00144
 PEC: arngsolar6@pec.it

Codice Cliente:

PROGETTO: **IMPIANTO AGRIVOLTAICO MANCIANO 24.48**

DOCUMENTI:
MAN24.48_07b PAI Rischio Alluvioni

LOCALIZZAZIONE	INFORMAZIONE DI PROGETTO		FASE	
Comune: MANCIANO Provincia: GROSSETO Regione: TOSCANA	SORGENTE: SOLARE PAC[MW]: 24,48 PDC[MWp]: 27,55	AREA[Ha]: 51,53 GRC[%]: 52,97	PERMESSI	
COORDINATE		DETTAGLI DI PROGETTO		
LAT: 42.46 LONG: 11.59	N.PAN: 39.928 P.PAN[Wp] 690 STRU: tracker	N.INV: 95 P.INV[kVA]: 330/330 INCL: +/-60°	PITCH[m]: 4,50	N.STR: 1260 (1P28) 332 (1P14)
	NOME	REGISTRAZIONE	FIRMA	DATA
PREPARATO	Michele Roberto LAPENNA			
DISEGNATO	Michele Roberto LAPENNA			
VERIFICATO	Michele Roberto LAPENNA			
APPROVATO				
SCALA	IMPIANTO	D. T. S. DOC.	REV. FASE	EML