

REVISIONI						
	00	16/05/2022	Prima emissione	C. Sangiovanni AI ENGINEERING	A. Molino AI ENGINEERING	L. Morra AI ENGINEERING
	N.	DATA	DESCRIZIONE	ELABORATO	VERIFICATO	APPROVATO

RELAZIONE PAESAGGISTICA
Scheda dei beni censiti

Elettrodotto a 132 kV in Semplice Terna " Fontanetto All. - Trino C.P." T. 688
Variante all'elettrodotto aereo in Comune di Trino (VC)



REVISIONI					
	00	16/05/2022	Prima emissione	M. Di Camillo (SVP-ATS-SA)	N. Rivabene (SVP-ATS-SA)
	N.	DATA	DESCRIZIONE	ESAMINATO	ACCETTATO

NUMERO E DATA ORDINE:

MOTIVO DELL'INVIO:



PER ACCETTAZIONE



PER INFORMAZIONE

CODIFICA ELABORATO

REAR17002B2507503



Indice

1	SCHEDA BENI CENSITI	3
----------	----------------------------------	----------

Codifica Elaborato Terna:

REAR17002B2507503

Rev.00

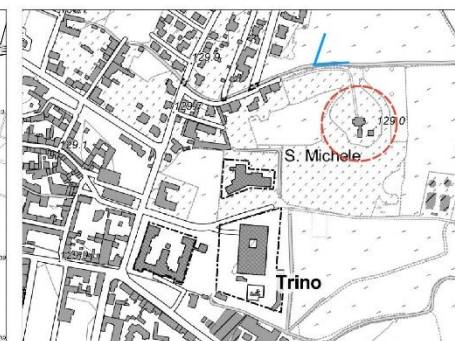
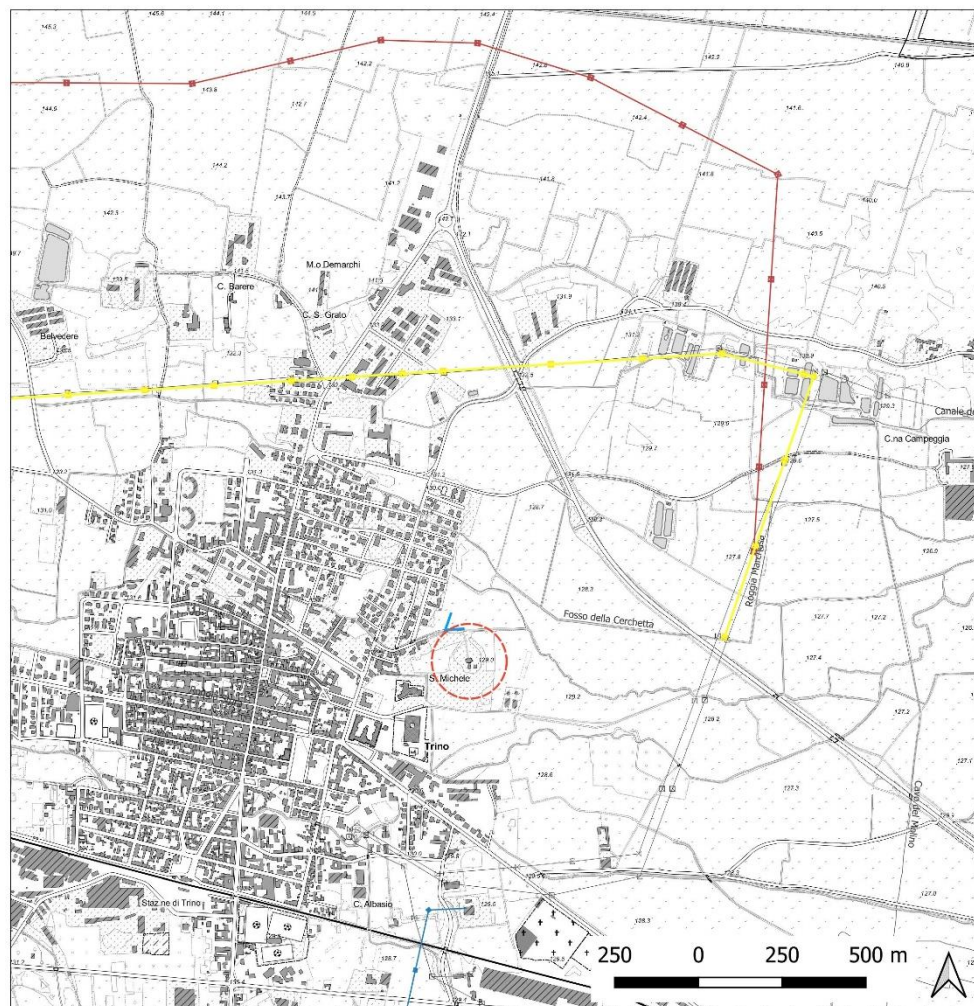
Codifica Elaborato <Fornitore>:

REAR17002B2507503

Rev.00

1 SCHEMA BENI CENSITI

**INQUADRAMENTO DEL
BENE SU CTR**



LEGENDA

-  Chiesa di S.Michele
-  Tracciato in progetto
-  Alternativa
-  Demolizione
-  Cono ottico

Codifica Elaborato Terna:

REAR17002B2507503

Rev.00

Codifica Elaborato <Fornitore>:

REAR17002B2507503

Rev.00

**FOTOGRAFIA DAL BENE
VERSO IL TRACCIATO IN
DEMOLIZIONE**



FOTOGRAFIA DEL BENE



DISTANZA DEL BENE DALLA LINEA IN PROGETTO: 910 metri

DISTANZA DEL BENE DALL'ALTERNATIVA: 738 metri

Codifica Elaborato Terna:

REAR17002B2507503

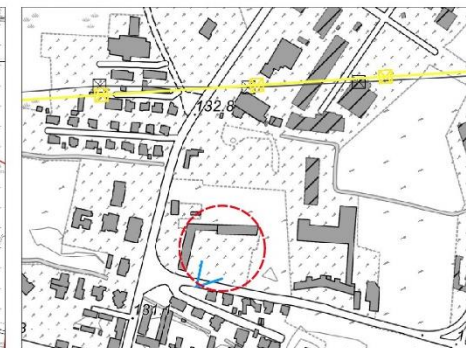
Rev.00

Codifica Elaborato <Fornitore>:

REAR17002B2507503

Rev.00

**INQUADRAMENTO DEL
BENE SU CTR**



LEGENDA

-  Istituto Ferrutti
-  Tracciato in progetto
-  Alternativa
-  Demolizione
-  Cono ottico

Codifica Elaborato Terna:

REAR17002B2507503

Rev.00

Codifica Elaborato <Fornitore>:

REAR17002B2507503

Rev.00

**FOTOGRAFIA DAL BENE
VERSO IL TRACCIATO IN
DEMOLIZIONE**



FOTOGRAFIA DEL BENE



DISTANZA DEL BENE DALLA LINEA IN PROGETTO: 1200 metri

DISTANZA DEL BENE DALL'ALTERNATIVA: 1429 metri

Codifica Elaborato Terna:

REAR17002B2507503

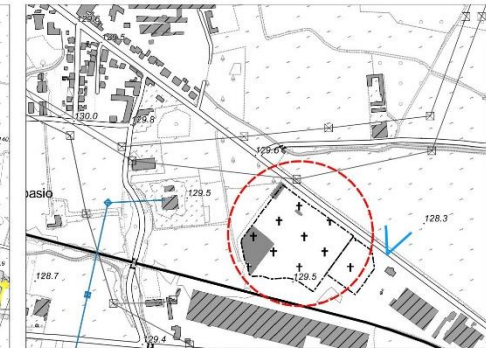
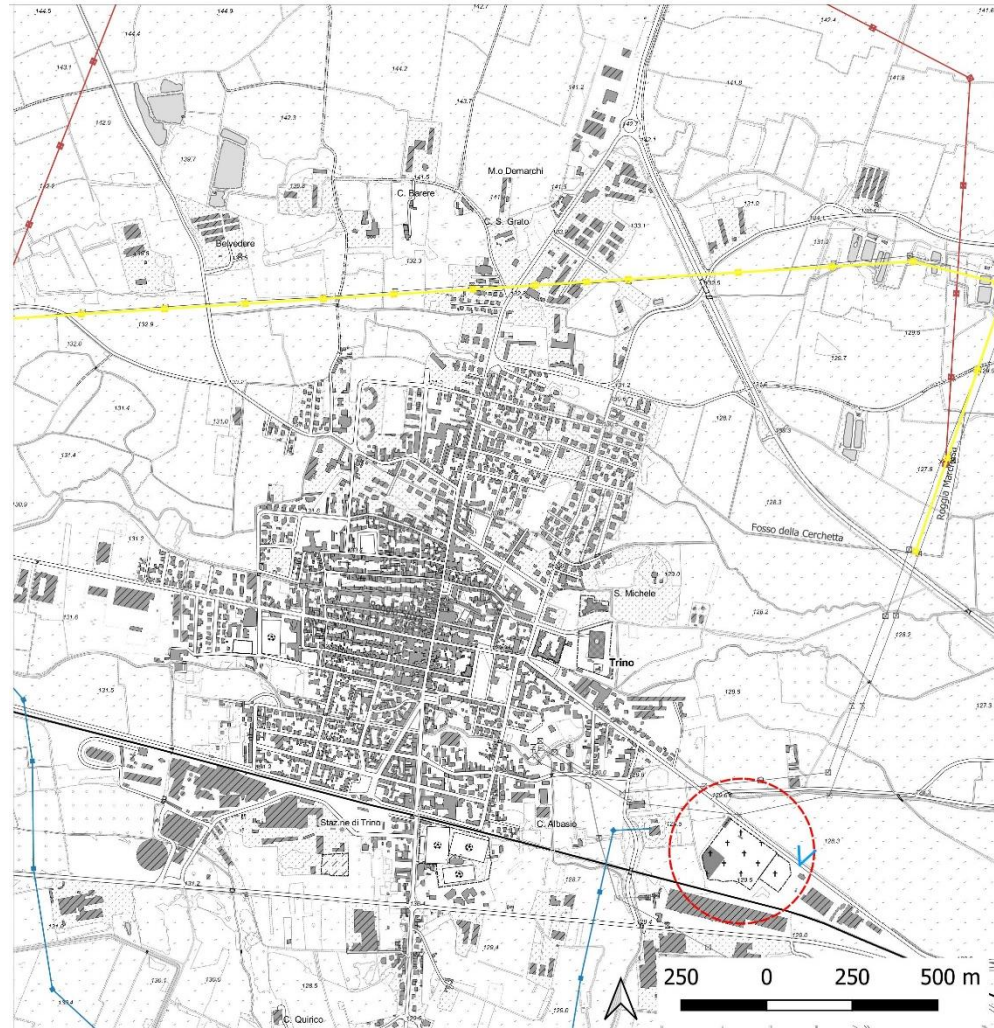
Rev.00

Codifica Elaborato <Fornitore>:

REAR17002B2507503

Rev.00

**INQUADRAMENTO DEL
BENE SU CTR**



LEGENDA

-  Cimitero
-  Tracciato in progetto
-  Alternativa
-  Demolizione
-  Cono ottico

Codifica Elaborato Terna:

REAR17002B2507503

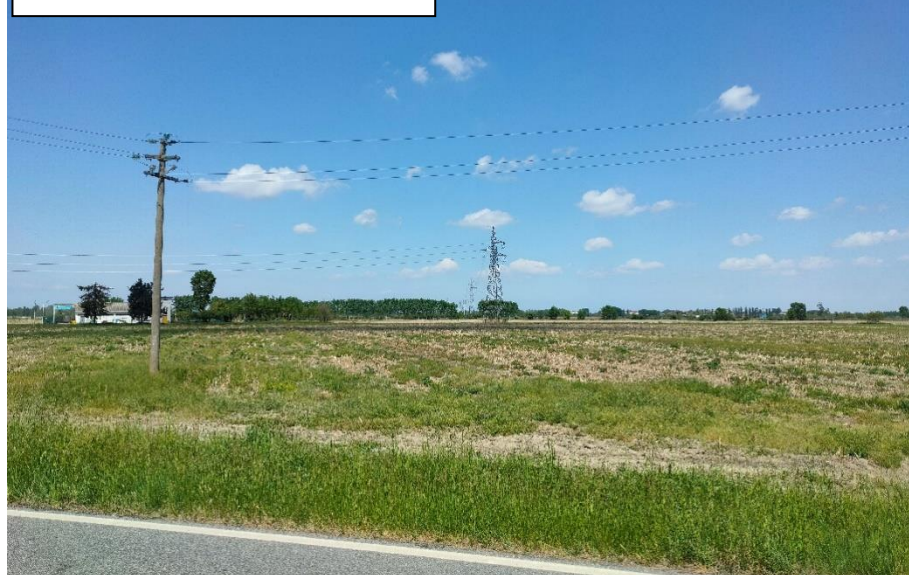
Rev.00

Codifica Elaborato <Fornitore>:

REAR17002B2507503

Rev.00

**FOTOGRAFIA DAL BENE
VERSO IL TRACCIATO IN
DEMOLIZIONE**



FOTOGRAFIA DEL BENE



DISTANZA DEL BENE DALLA LINEA IN PROGETTO: 1278 metri

DISTANZA DEL BENE DALL'ALTERNATIVA: 273 metri

Codifica Elaborato Terna:

REAR17002B2507503

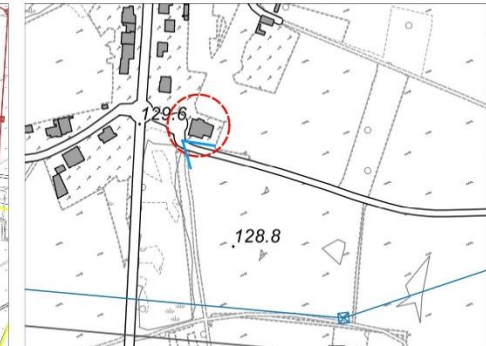
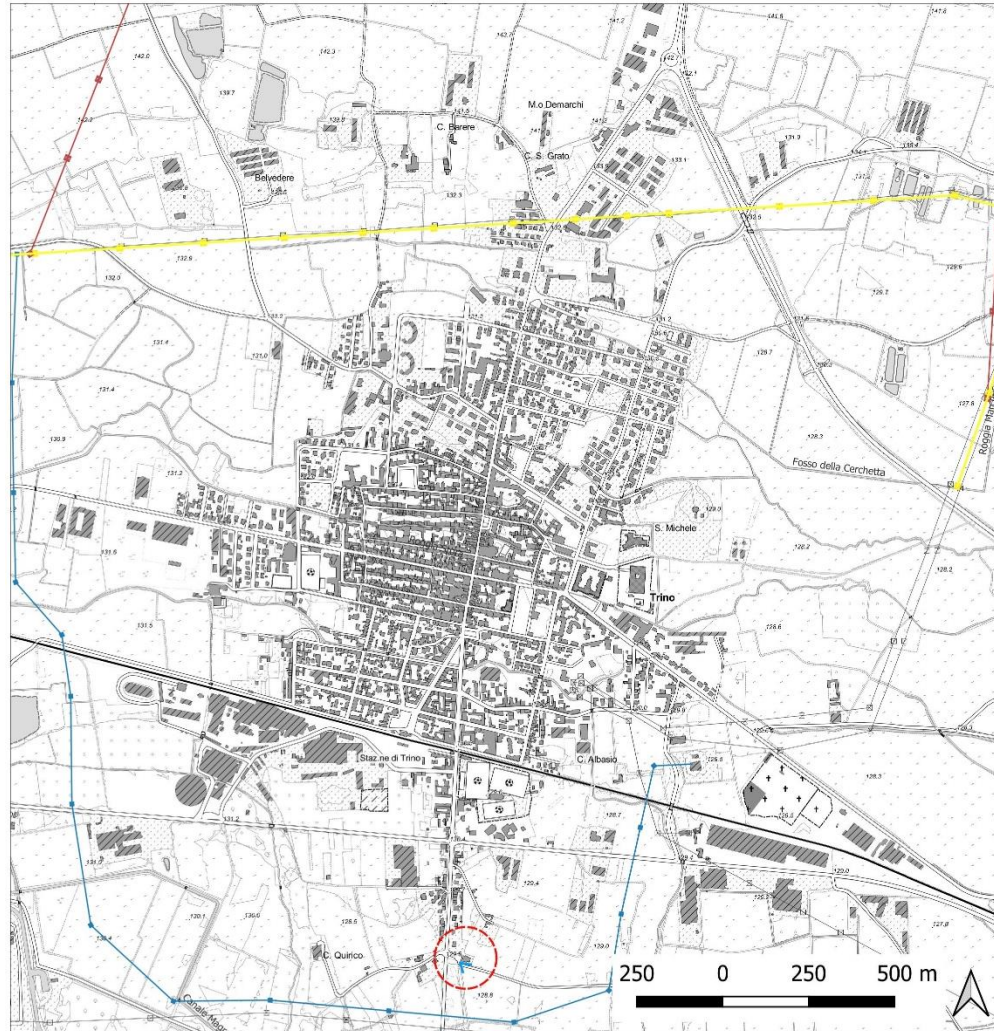
Rev.00

Codifica Elaborato <Fornitore>:

REAR17002B2507503

Rev.00

**INQUADRAMENTO DEL
BENE SU CTR**



LEGENDA

- Santuario Buon Consiglio
- Tracciato in progetto
- Alternativa
- Demolizione
- Cono ottico

Codifica Elaborato Terna:

REAR17002B2507503

Rev.00

Codifica Elaborato <Fornitore>:

REAR17002B2507503

Rev.00

**FOTOGRAFIA DAL BENE
VERSO L'ALTERNATIVA**



FOTOGRAFIA DEL BENE



DISTANZA DEL BENE DALLA LINEA IN PROGETTO: 2228 metri

DISTANZA DEL BENE DALL'ALTERNATIVA: 175 metri

Codifica Elaborato Terna:

REAR17002B2507503

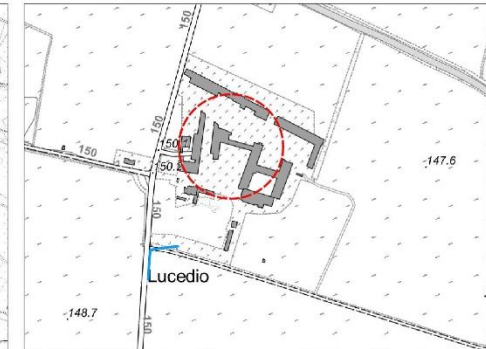
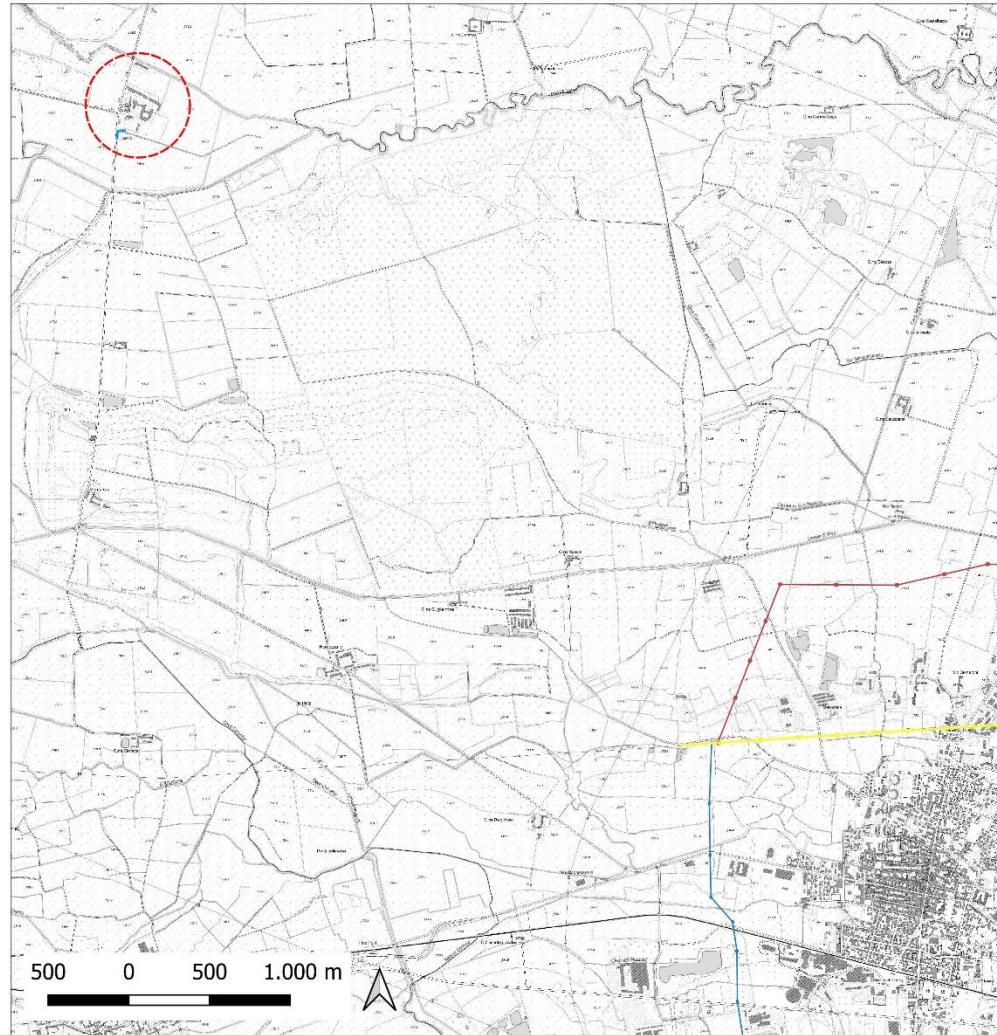
Rev.00

Codifica Elaborato <Fornitore>:






REAR17002B2507503

Rev.00

**INQUADRAMENTO DEL
BENE SU CTR**



LEGENDA

-  Abbazia di Lucedio
-  Tracciato in progetto
-  Alternativa
-  Demolizione
-  Cono ottico

Codifica Elaborato Terna:

REAR17002B2507503

Rev.00

Codifica Elaborato <Fornitore>:

REAR17002B2507503

Rev.00

**FOTOGRAFIA DAL BENE
VERSO IL TRACCIATO IN
PROGETTO**



FOTOGRAFIA DEL BENE



DISTANZA DEL BENE DALLA LINEA IN PROGETTO: 4965 metri

DISTANZA DEL BENE DALL'ALTERNATIVA: 5315 metri

Codifica Elaborato Terna:

REAR17002B2507503

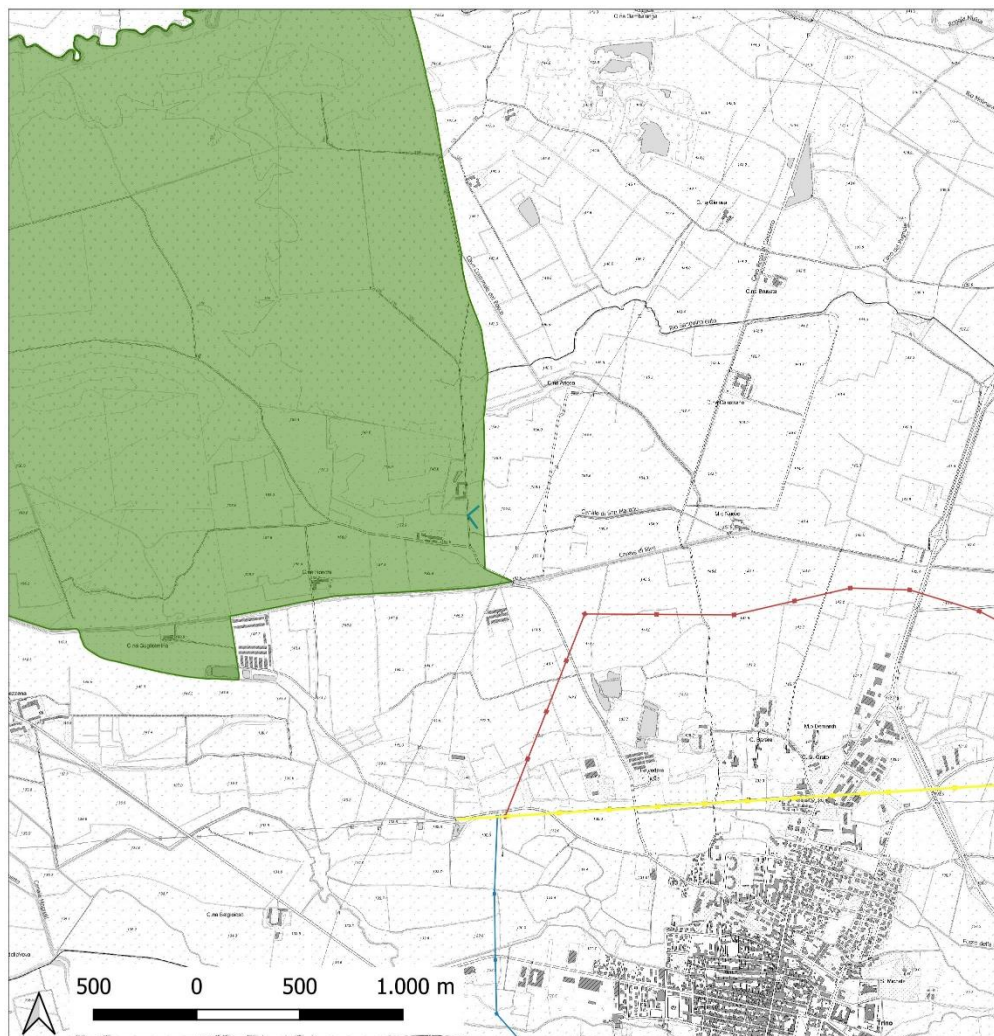
Rev.00

Codifica Elaborato <Fornitore>:

REAR17002B2507503

Rev.00

**INQUADRAMENTO DEL
BENE SU CTR**



LEGENDA

- Tracciato in progetto
- Alternativa
- Demolizione
- Bosco della partecipazione
- Cono ottico

Codifica Elaborato Terna:

REAR17002B2507503

Rev.00

Codifica Elaborato <Fornitore>:

REAR17002B2507503

Rev.00

**FOTOGRAFIA DAL BENE
VERSO IL TRACCIATO IN
PROGETTO**



FOTOGRAFIA DEL BENE



DISTANZA DEL BENE DALLA LINEA IN PROGETTO: 389 metri

DISTANZA DEL BENE DALL'ALTERNATIVA: 1419 metri

Codifica Elaborato Terna:

REAR17002B2507503

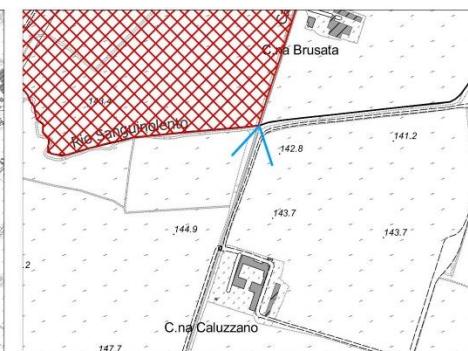
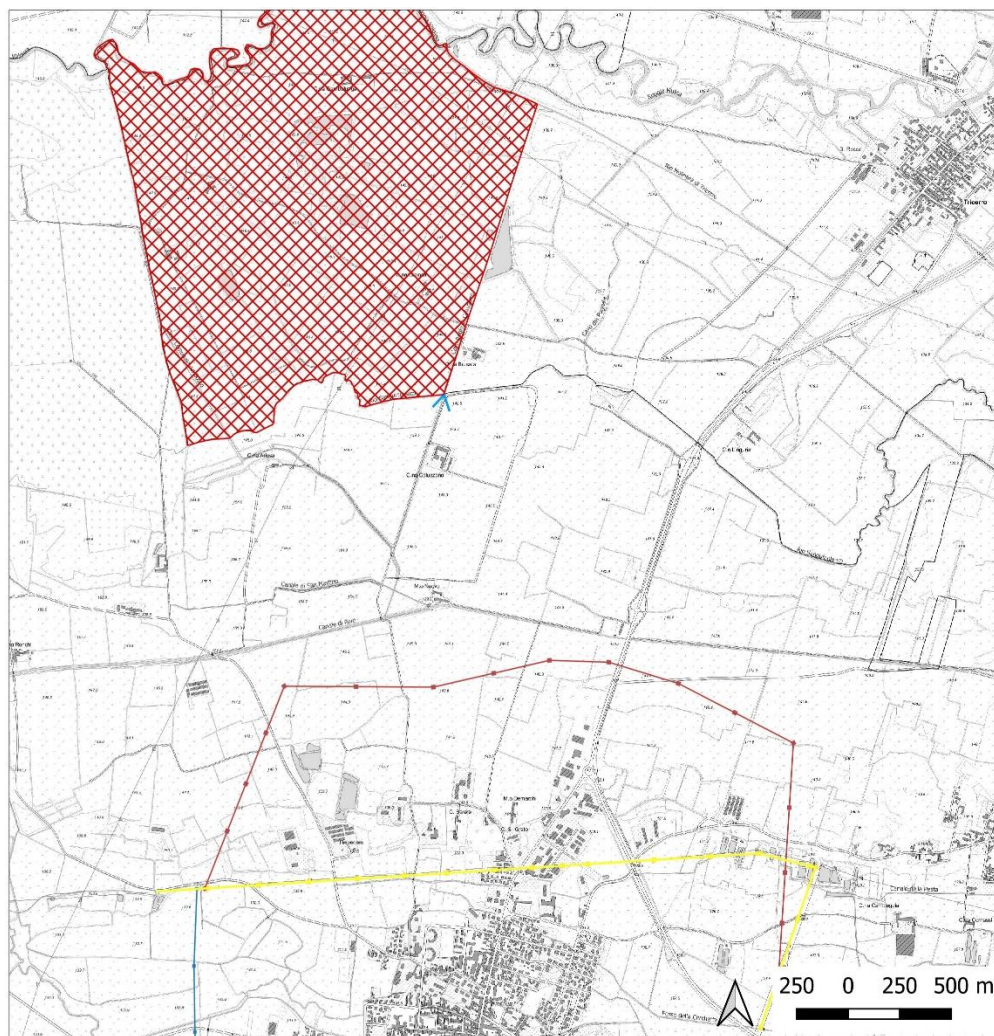
Rev.00

Codifica Elaborato <Fornitore>:

REAR17002B2507503

Rev.00

**INQUADRAMENTO DEL
BENE SU CTR**



LEGENDA

- Tracciato in progetto
- Alternativa
- Demolizione
- ▣ Fontana Gigante
- Cono ottico

Codifica Elaborato Terna:

REAR17002B2507503

Rev.00

Codifica Elaborato <Fornitore>:

REAR17002B2507503

Rev.00

**FOTOGRAFIA DAL BENE
VERSO IL TRACCIATO IN
PROGETTO**



FOTOGRAFIA DEL BENE



DISTANZA DEL BENE DALLA LINEA IN PROGETTO: 1260 metri

DISTANZA DEL BENE DALL'ALTERNATIVA: 2153 metri

Codifica Elaborato Terna:

REAR17002B2507503

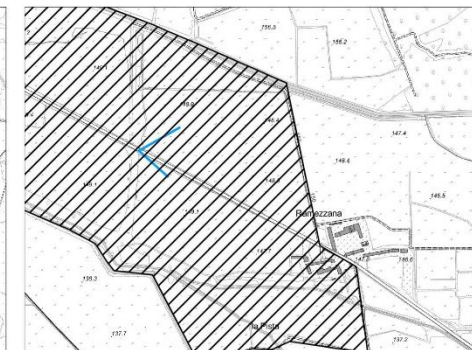
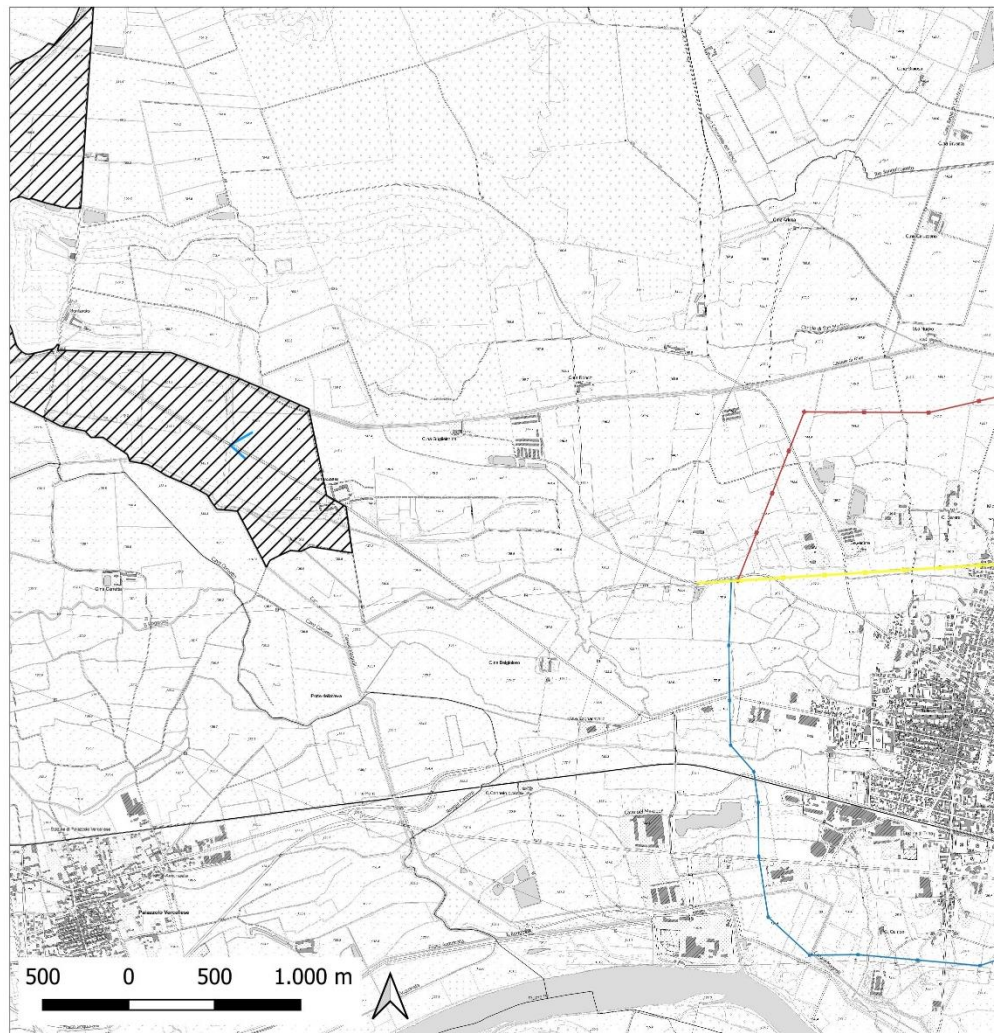
Rev.00

Codifica Elaborato <Fornitore>:

REAR17002B2507503

Rev.00

**INQUADRAMENTO DEL
BENE SU CTR**



LEGENDA

- Tracciato in progetto
- Alternativa
- Demolizione
- ▨ Palude di San Genuario e San Silvestro
- Cono ottico

Codifica Elaborato Terna:

REAR17002B2507503

Rev.00

Codifica Elaborato <Fornitore>:

REAR17002B2507503

Rev.00

**FOTOGRAFIA DAL BENE
VERSO IL TRACCIATO IN
PROGETTO**



FOTOGRAFIA DEL BENE



DISTANZA DEL BENE DALLA LINEA IN PROGETTO: 2250 metri

DISTANZA DEL BENE DALL'ALTERNATIVA: 2212 metri

Codifica Elaborato Terna:

REAR17002B2507503

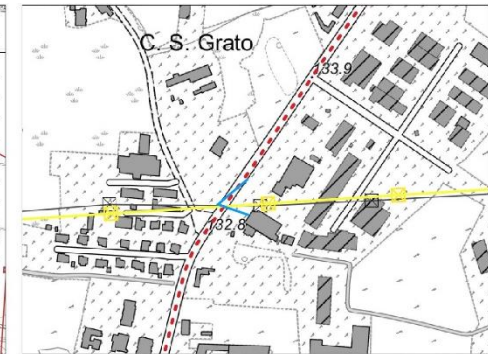
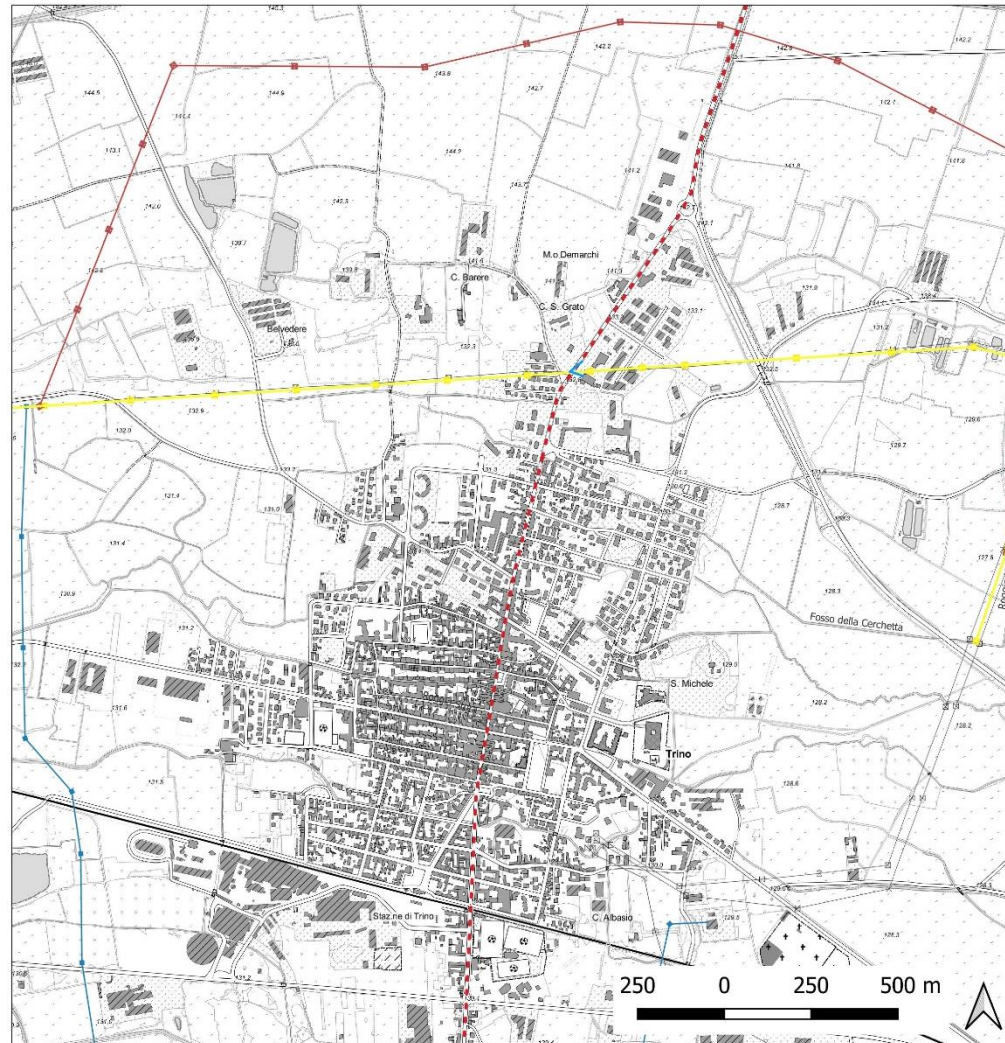
Rev.00

Codifica Elaborato <Fornitore>:

REAR17002B2507503

Rev.00

**INQUADRAMENTO DEL
BENE SU CTR**



LEGENDA

- - - Asse storico
- Tracciato in progetto
- Alternativa
- Demolizione
- Cono ottico

Codifica Elaborato Terna:

REAR17002B2507503

Rev.00

Codifica Elaborato <Fornitore>:

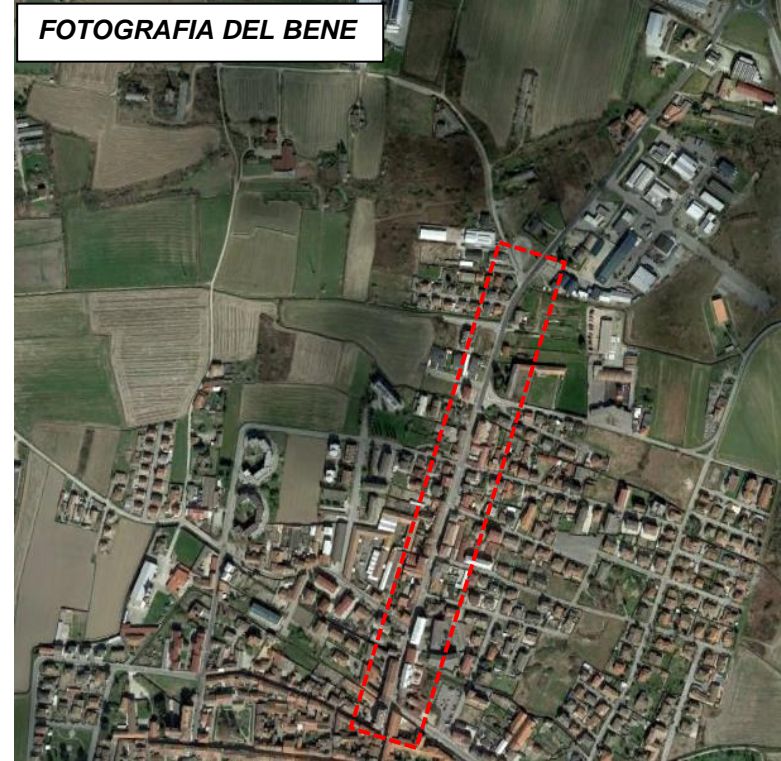
REAR17002B2507503

Rev.00

**FOTOGRAFIA DAL BENE
VERSO IL TRACCIATO IN
DEMOLIZIONE**



FOTOGRAFIA DEL BENE



Codifica Elaborato Terna:

REAR17002B2507503

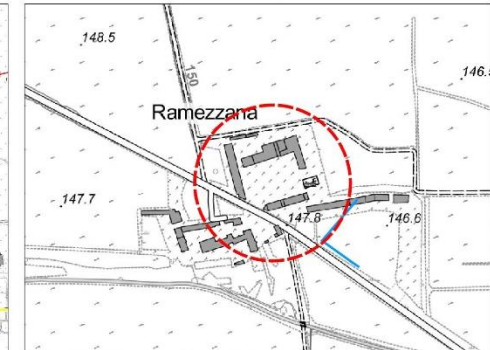
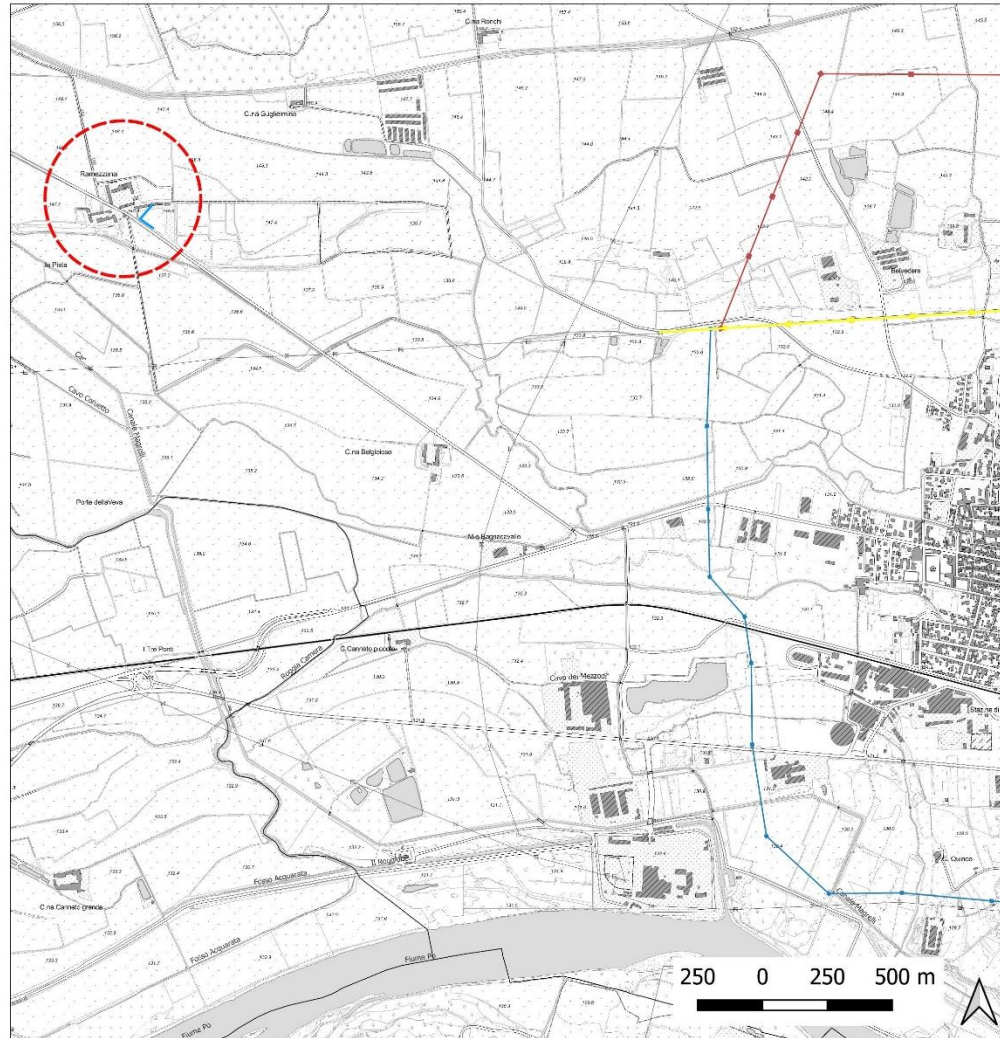
Rev.00

Codifica Elaborato <Fornitore>:

REAR17002B2507503

Rev.00

**INQUADRAMENTO DEL
BENE SU CTR**



LEGENDA

- Cascina Ramezzana
- Tracciato in progetto
- Alternativa
- Demolizione
- Cono ottico

Codifica Elaborato Terna:

REAR17002B2507503

Rev.00

Codifica Elaborato <Fornitore>:

REAR17002B2507503

Rev.00

**FOTOGRAFIA DAL BENE
VERSO IL TRACCIATO IN
PROGETTO**



FOTOGRAFIA DEL BENE



DISTANZA DEL BENE DALLA LINEA IN PROGETTO: 2358 metri

DISTANZA DEL BENE DALL'ALTERNATIVA: 2321 metri

Codifica Elaborato Terna:

REAR17002B2507503

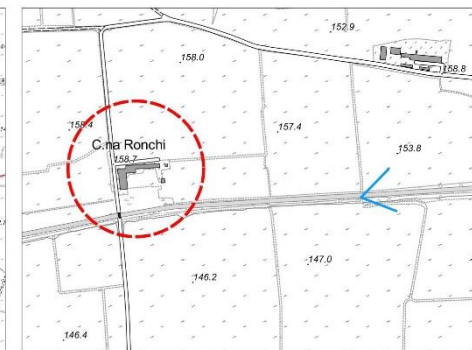
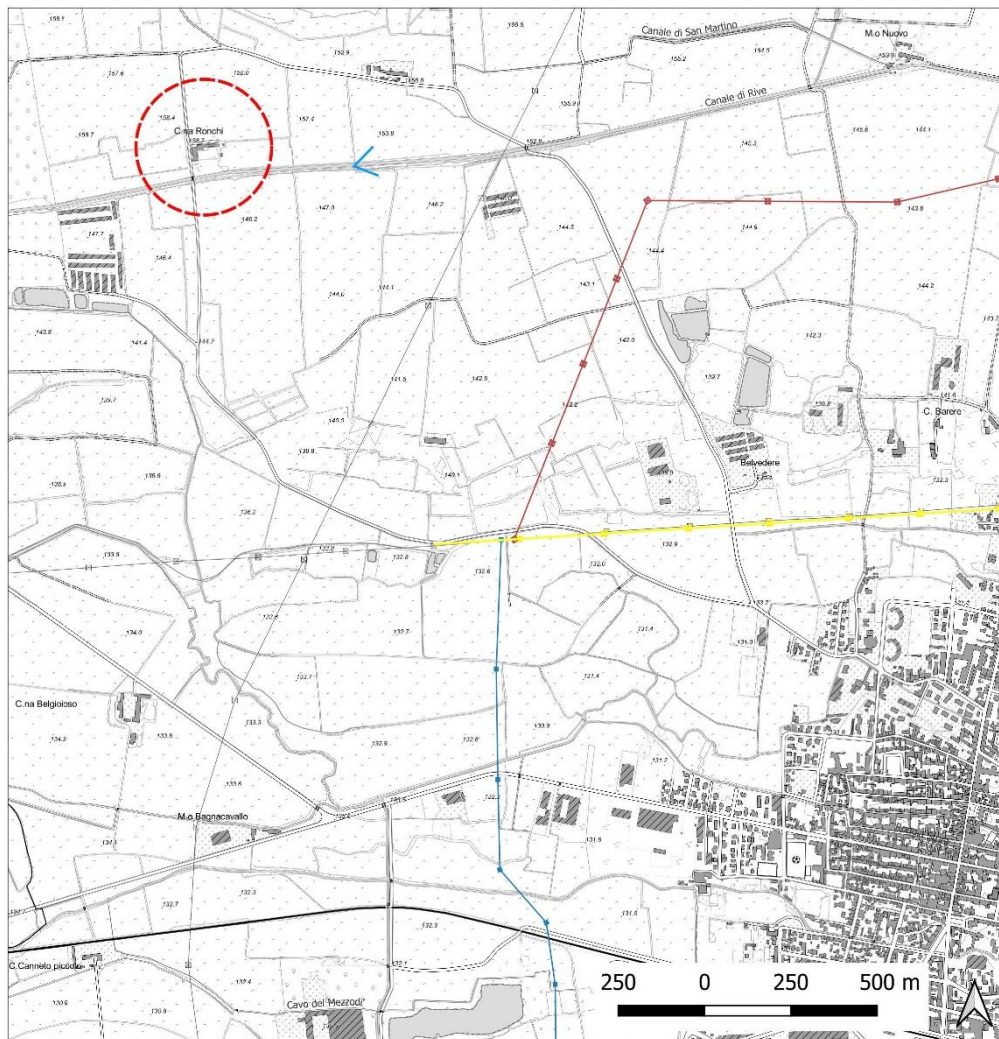
Rev.00

Codifica Elaborato <Fornitore>:

REAR17002B2507503

Rev.00

**INQUADRAMENTO DEL
BENE SU CTR**



LEGENDA

- Cascina Ronchi
- Tracciato in progetto
- Alternativa
- Demolizione
- Cono ottico

Codifica Elaborato Terna:

REAR17002B2507503

Rev.00

Codifica Elaborato <Fornitore>:

REAR17002B2507503

Rev.00

**FOTOGRAFIA DAL BENE
VERSO IL TRACCIATO IN
PROGETTO**



FOTOGRAFIA DEL BENE



DISTANZA DEL BENE DALLA LINEA IN PROGETTO: 1260 metri

DISTANZA DEL BENE DALL'ALTERNATIVA: 1426 metri

Codifica Elaborato Terna:

REAR17002B2507503

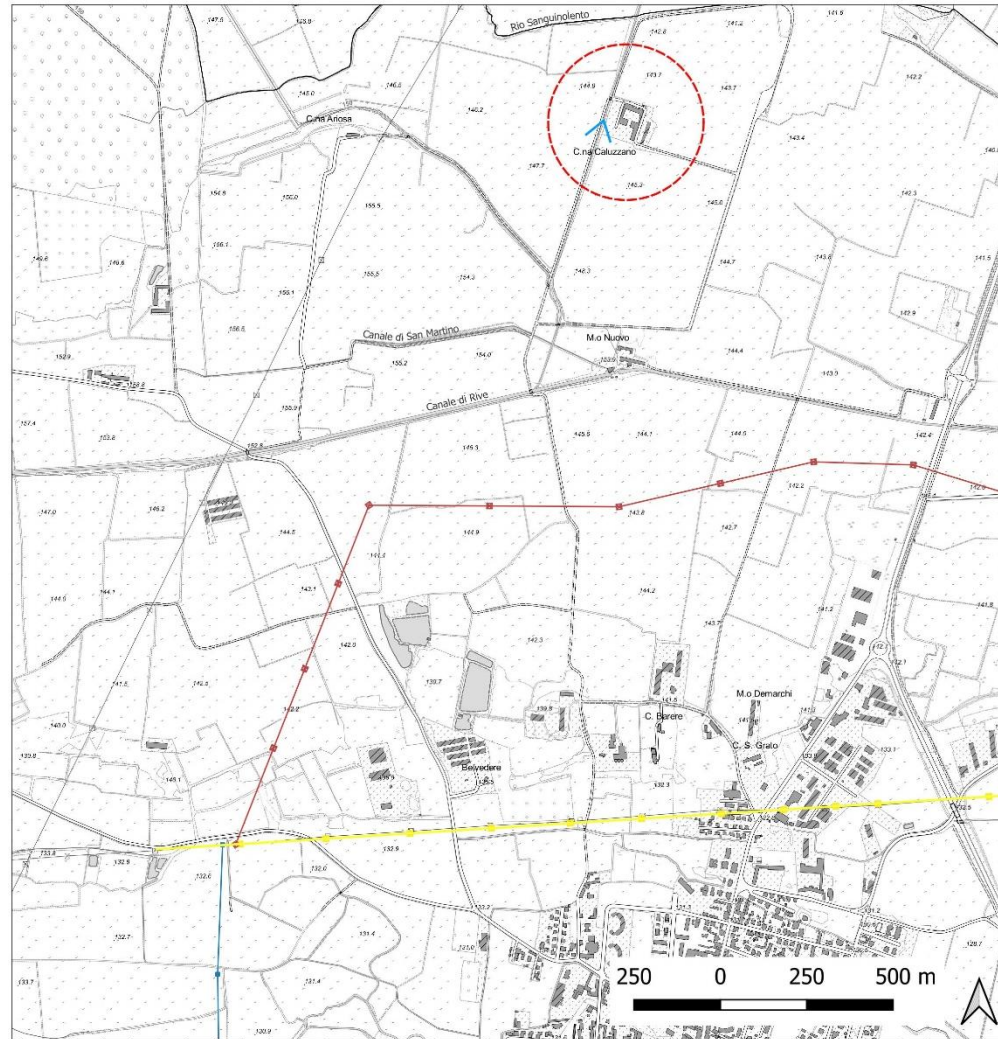
Rev.00

Codifica Elaborato <Fornitore>:

REAR17002B2507503

Rev.00

**INQUADRAMENTO DEL
BENE SU CTR**



LEGENDA

- Cascina Caluzzano
- Tracciato in progetto
- Alternativa
- Demolizione
- Cono ottico

Codifica Elaborato Terna:

REAR17002B2507503

Rev.00

Codifica Elaborato <Fornitore>:

REAR17002B2507503

Rev.00

**FOTOGRAFIA DAL BENE
VERSO IL TRACCIATO IN
PROGETTO**



FOTOGRAFIA DEL BENE



DISTANZA DEL BENE DALLA LINEA IN PROGETTO: 1080 metri

DISTANZA DEL BENE DALL'ALTERNATIVA: 2394 metri

Codifica Elaborato Terna:

REAR17002B2507503

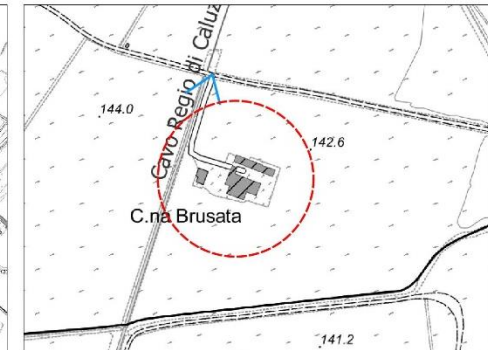
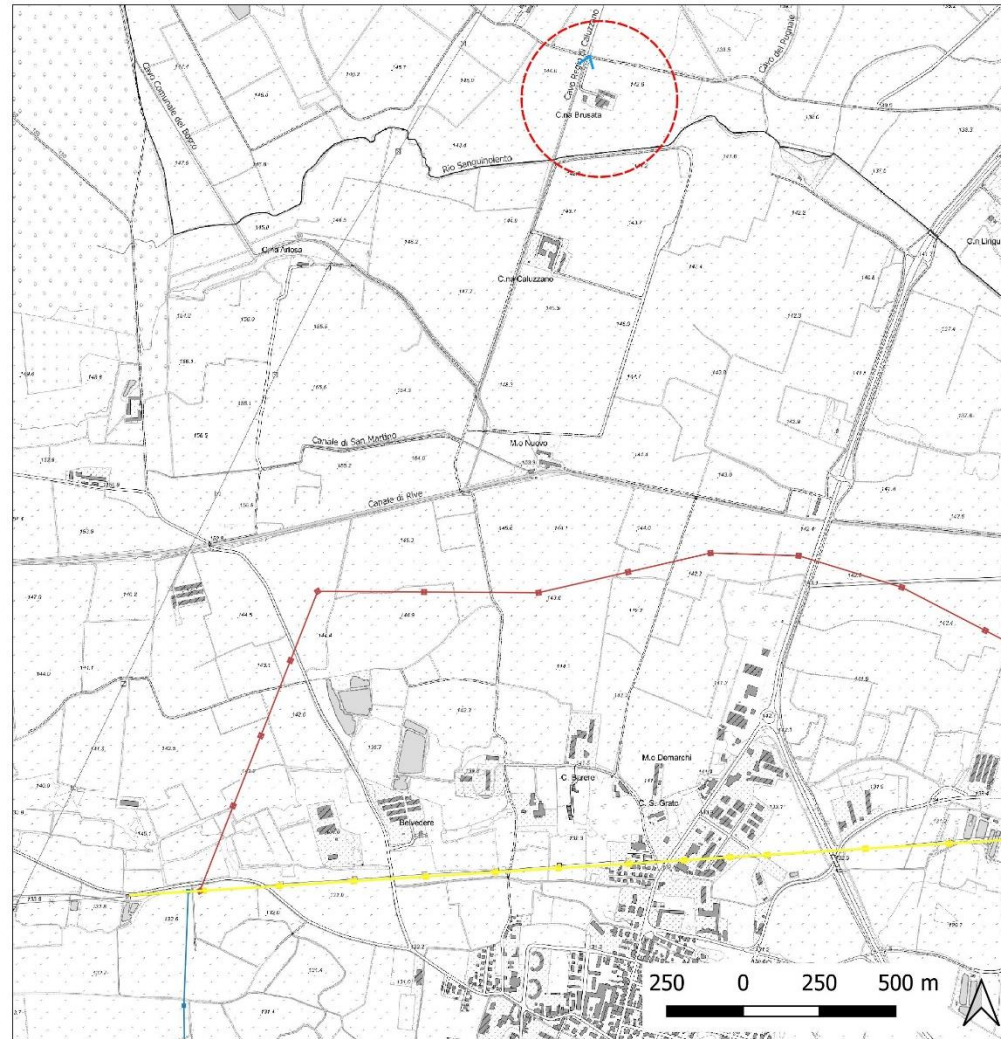
Rev.00

Codifica Elaborato <Fornitore>:

REAR17002B2507503

Rev.00

**INQUADRAMENTO DEL
BENE SU CTR**



LEGENDA

- Cascina Brusata
- Tracciato in progetto
- Alternativa
- Demolizione
- Cono ottico

Codifica Elaborato Terna:

REAR17002B2507503

Rev.00

Codifica Elaborato <Fornitore>:

REAR17002B2507503

Rev.00

**FOTOGRAFIA DAL BENE
VERSO IL TRACCIATO IN
PROGETTO**



FOTOGRAFIA DEL BENE



DISTANZA DEL BENE DALLA LINEA IN PROGETTO: 1530 metri

DISTANZA DEL BENE DALL'ALTERNATIVA: 2923 metri

Codifica Elaborato Terna:

REAR17002B2507503

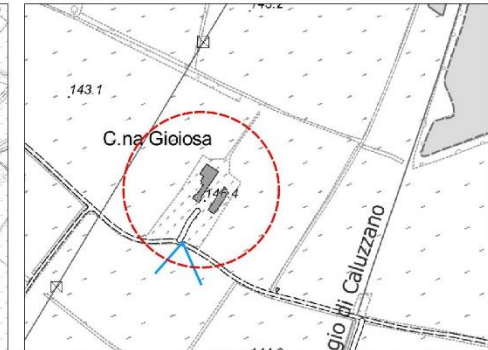
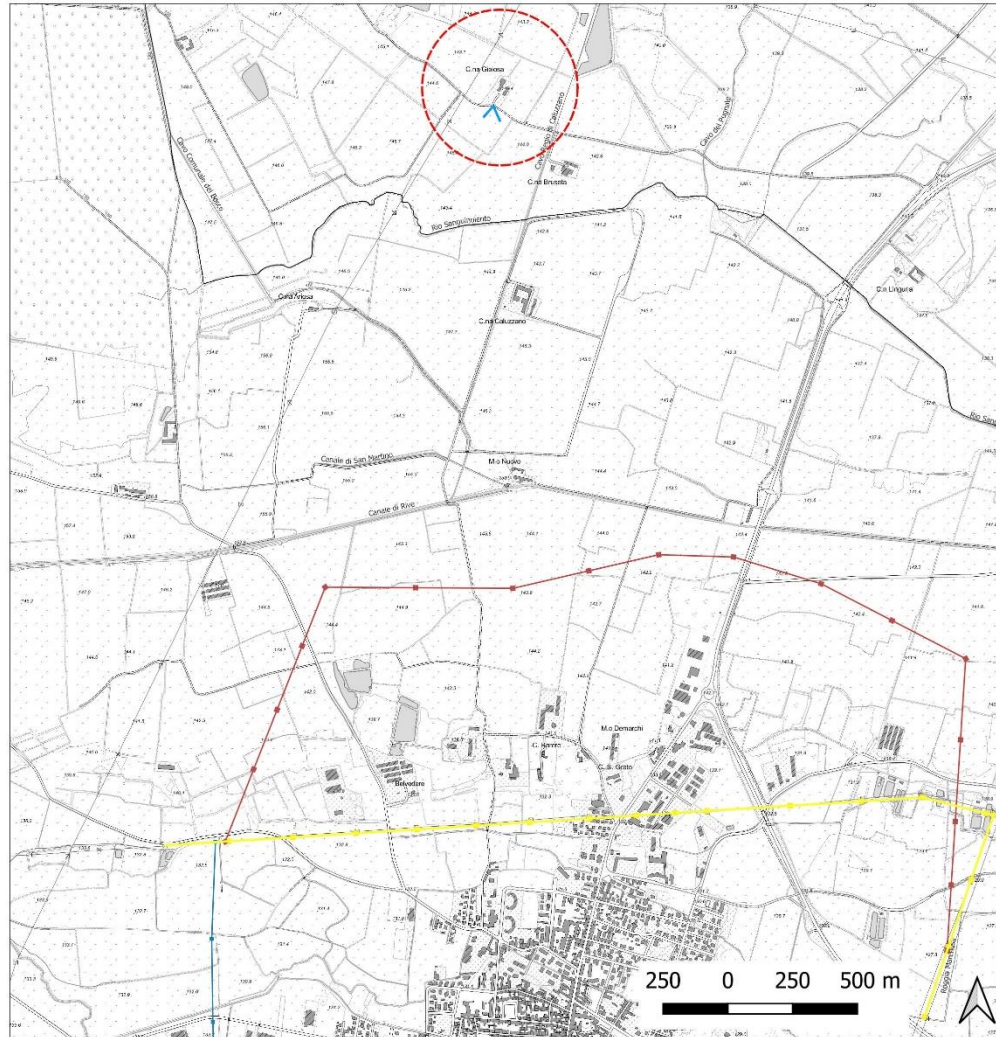
Rev.00

Codifica Elaborato <Fornitore>:

REAR17002B2507503

Rev.00

**INQUADRAMENTO DEL
BENE SU CTR**



LEGENDA

- Cascina Gioiosa
- Tracciato in progetto
- Alternativa
- Demolizione
- Cono ottico

Codifica Elaborato Terna:

REAR17002B2507503

Rev.00

Codifica Elaborato <Fornitore>:

REAR17002B2507503

Rev.00

**FOTOGRAFIA DAL BENE
VERSO IL TRACCIATO IN
PROGETTO**



FOTOGRAFIA DEL BENE



DISTANZA DEL BENE DALLA LINEA IN PROGETTO: 1925 metri
DISTANZA DEL BENE DALL'ALTERNATIVA: 3110 metri

Codifica Elaborato Terna:

REAR17002B2507503

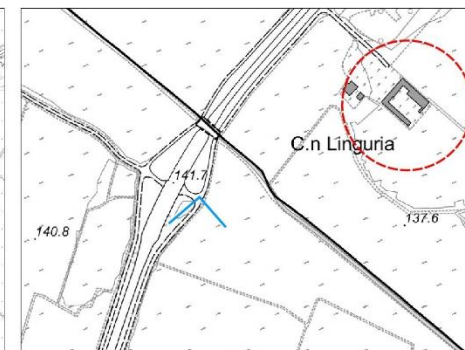
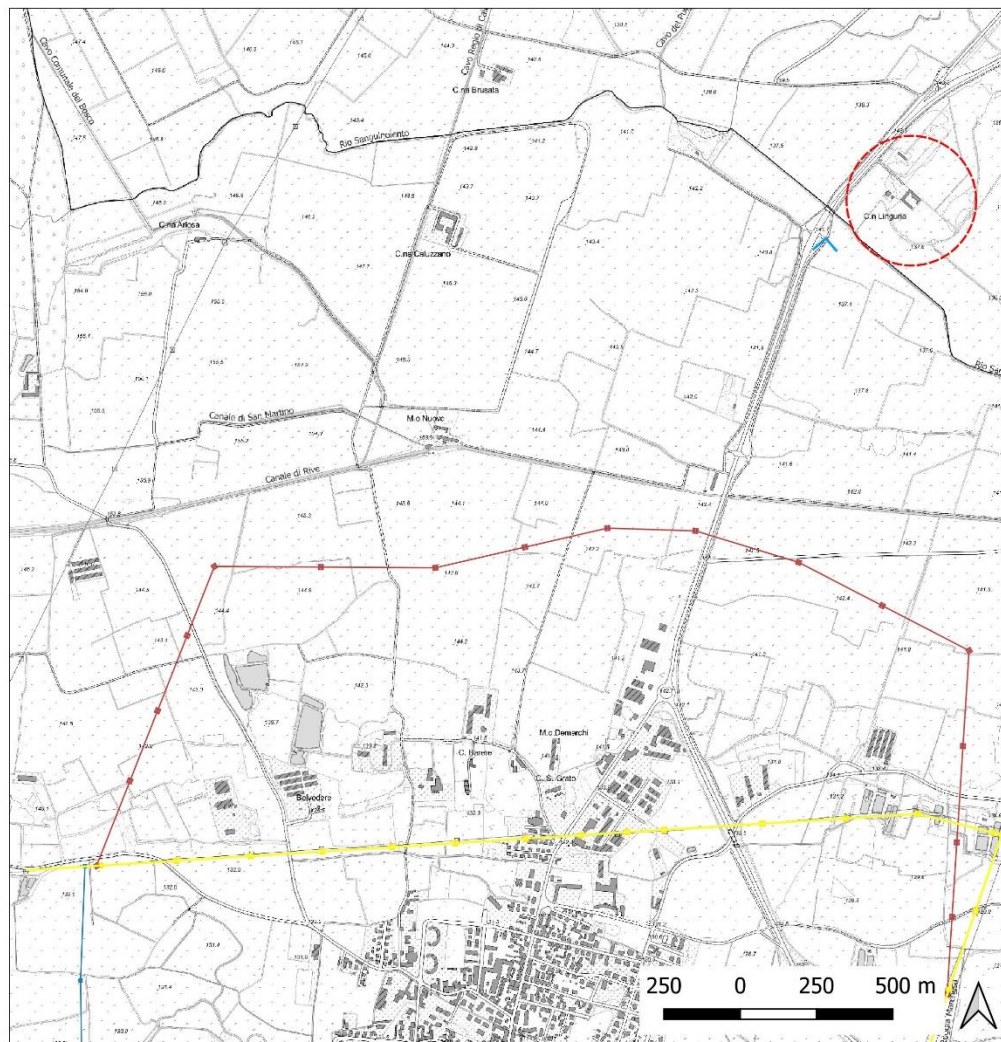
Rev.00

Codifica Elaborato <Fornitore>:

REAR17002B2507503

Rev.00

**INQUADRAMENTO DEL
BENE SU CTR**



LEGENDA

-  Cascina Linguria
-  Tracciato in progetto
-  Alternativa
-  Demolizione
-  Cono ottico

Codifica Elaborato Terna:

REAR17002B2507503

Rev.00

Codifica Elaborato <Fornitore>:

REAR17002B2507503

Rev.00

**FOTOGRAFIA DAL BENE
VERSO IL TRACCIATO IN
PROGETTO**



FOTOGRAFIA DEL BENE



DISTANZA DEL BENE DALLA LINEA IN PROGETTO: 1242 metri

DISTANZA DEL BENE DALL'ALTERNATIVA: 3480 metri