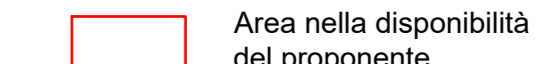

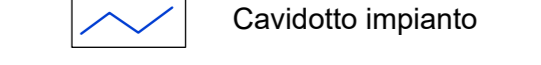










-  Area nella disponibilità del proponente
-  Area produzione
-  Caviddoto impianto
-  SE Progetto
-  SS TERNA

- Nodi della rete ecologica regionale**
-  Nodi di primo livello terrestri
 -  Nodi di primo livello acquatici
 -  Nodi di secondo livello terrestri
 -  Nodi di secondo livello acquatici

-  Aree di persistenza forestale e pascolativa
-  Aree a qualità ambientale intrinseca alta e moderatamente alta

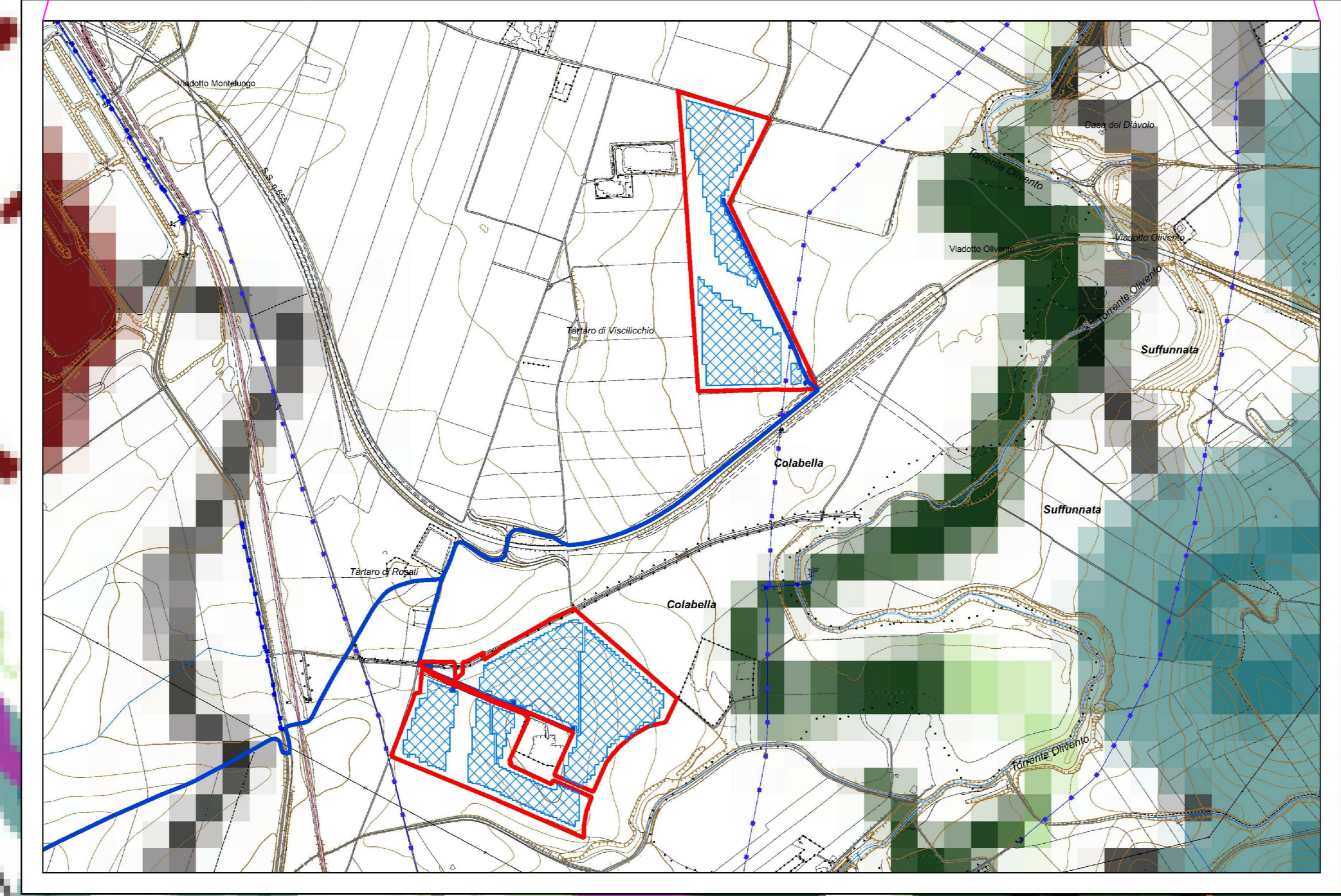
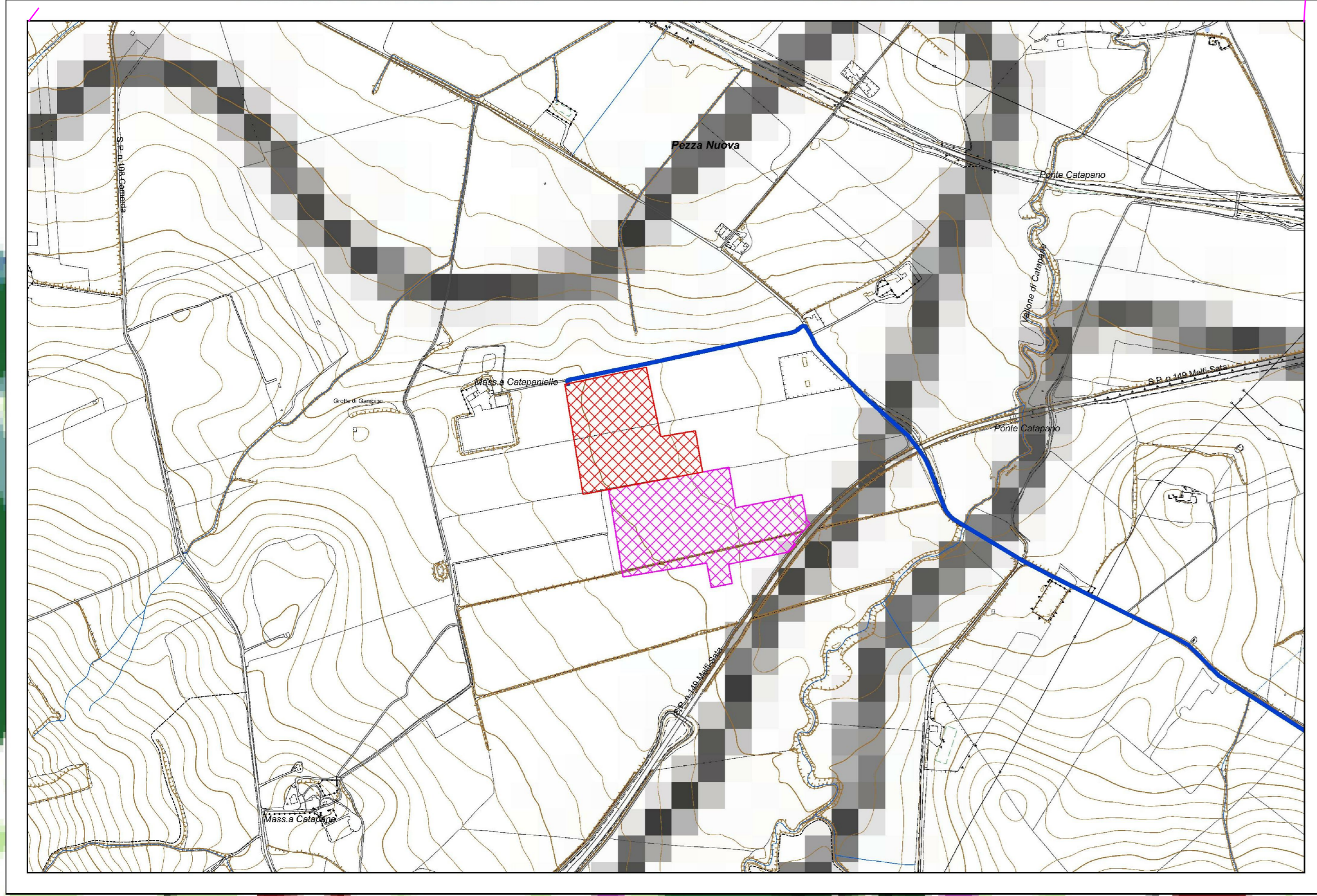
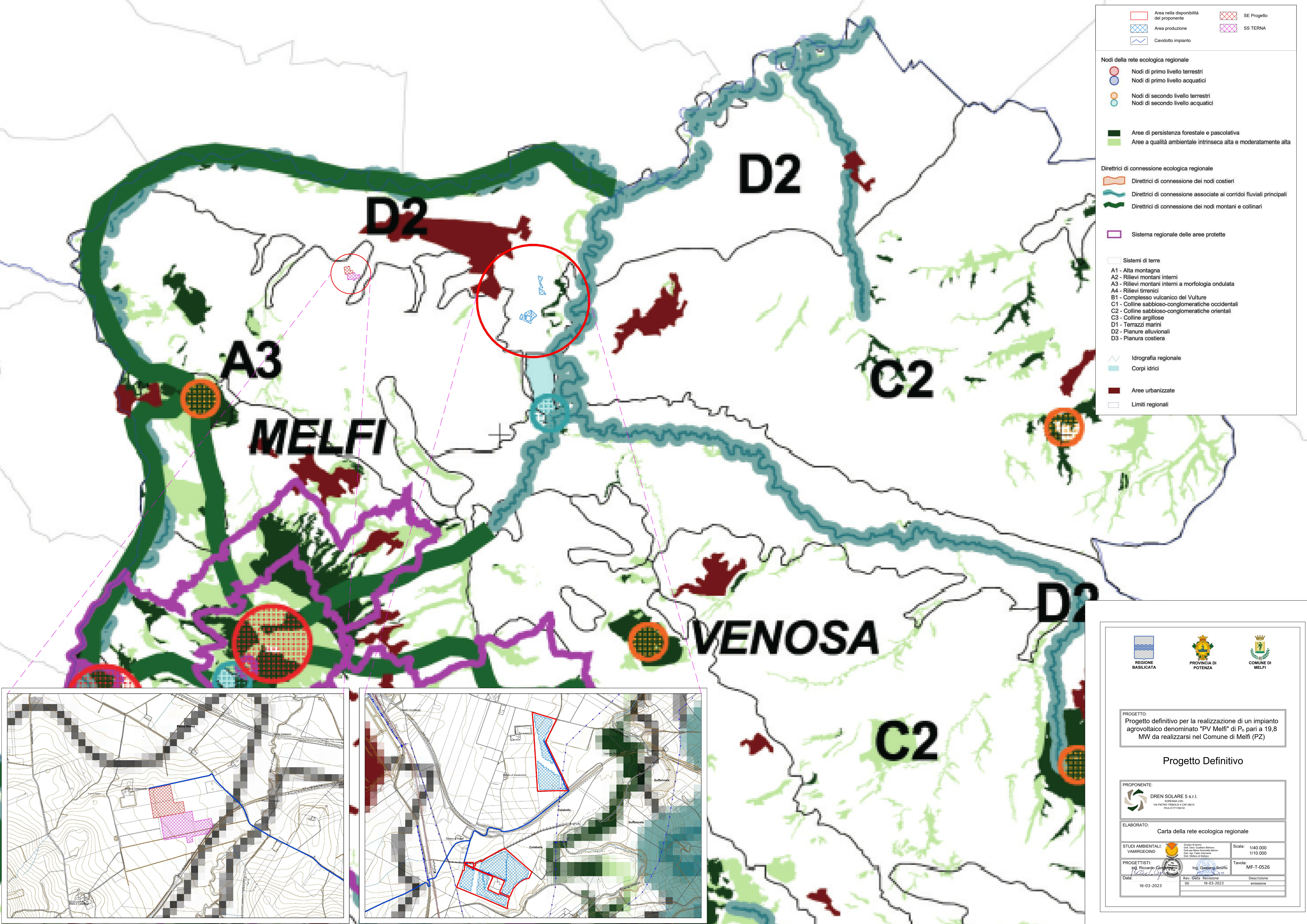
- Diretrici di connessione ecologica regionale**
-  Diretrici di connessione dei nodi costieri
 -  Diretrici di connessione associate ai corridoi fluviali principali
 -  Diretrici di connessione dei nodi montani e collinari

-  Sistema regionale delle aree protette

- Sistemi di terre**
- A1 - Alta montagna
 - A2 - Rilievi montani interni
 - A3 - Rilievi montani interni a morfologia ondulata
 - A4 - Rilievi tirrenici
 - B1 - Complesso vulcanico del Vulture
 - C1 - Colline sabbioso-conglomeratiche occidentali
 - C2 - Colline sabbioso-conglomeratiche orientali
 - C3 - Colline argillose
 - D1 - Terrazzi marini
 - D2 - Pianure alluvionali
 - D3 - Pianura costiera


-  Idrografia regionale
-  Corpi idrici

-  Aree urbanizzate
-  Limiti regionali




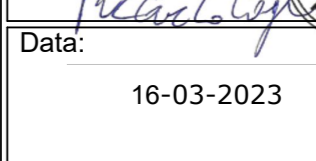
PROGETTO:
 Progetto definitivo per la realizzazione di un impianto agrovoltico denominato "PV Melfi" di P_p pari a 19,8 MW da realizzarsi nel Comune di Melfi (PZ)

Progetto Definitivo

PROPONENTE:
 **DREN SOLARE 5 s.r.l.**
 SOCIETÀ S.p.A.
 VIA PIETRO TERRELLA 4 CAP 2015
 PIAZZA DI S. STEFANO

ELABORATO:
 Carta della rete ecologica regionale

STUDI AMBIENTALI:
 VAMIRGEI/IND  Gruppo di lavoro: Dott. Carlo Costantino Biondo, Dott. Maria Antonella Marino, Dott. Stefano Di Stefano

PROGETTISTI:
 **Riccardo Galante**
 Ing. **Gastone Sciffo**

Data:	Rev. Data	Revisione	Descrizione
16-03-2023	00	16-03-2023	emissione

Scala: 1:40.000
1:10.000

Tavola: MF-T-0526