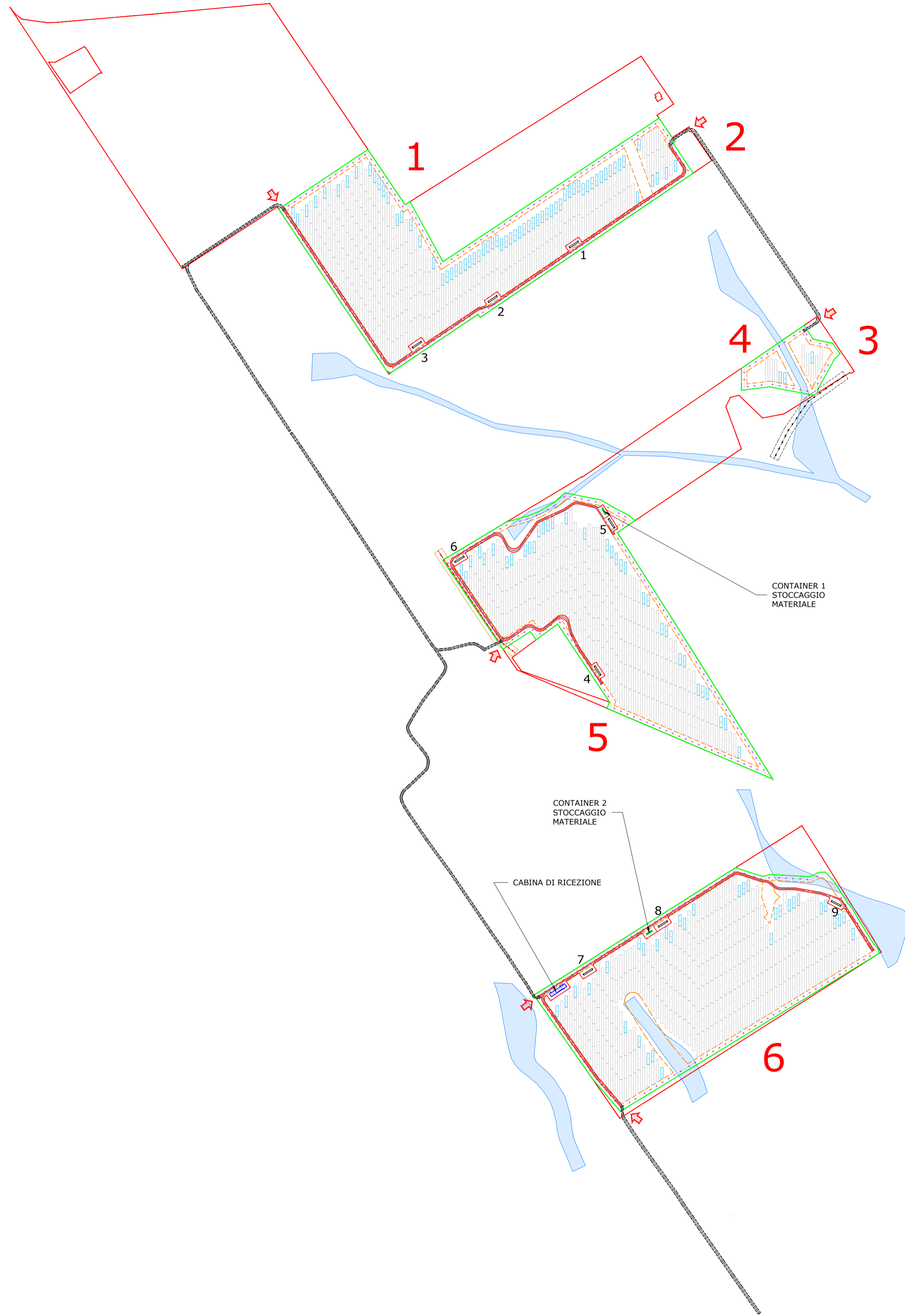


LIMITE DI DISEGNO

IMPIANTO AGRIVOLTAICO
ASCOLI SATRIANO 29,9 - 30,04 MWp

TILT #60°, AZIMUT 0°, PITCH 8,15 m
 INVERTER: HUAWEI SUN2000-330KTL-H1
 MODULI FOTOVOLTAICI TRINA SOLAR TSM-600DEG20C.20
 POTENZA FOTOVOLTAICA: 30.042 kWp
 1.669 STRINGHE FOTOVOLTAICHE DA 30 MODULI FOTOVOLTAICI
 NUMERO MODULI FOTOVOLTAICI: 50.070
 STRUTTURE TRACKER: 767 ELEMENTI 2P30, 135 ELEMENTI 2P15
 NUMERO TOTALE INVERTER: 92
 NUMERO TOTALE CABINE DI TRASFORMAZIONE BT/AT: 9



CONTAINER 1 STOCCAGGIO MATERIALE

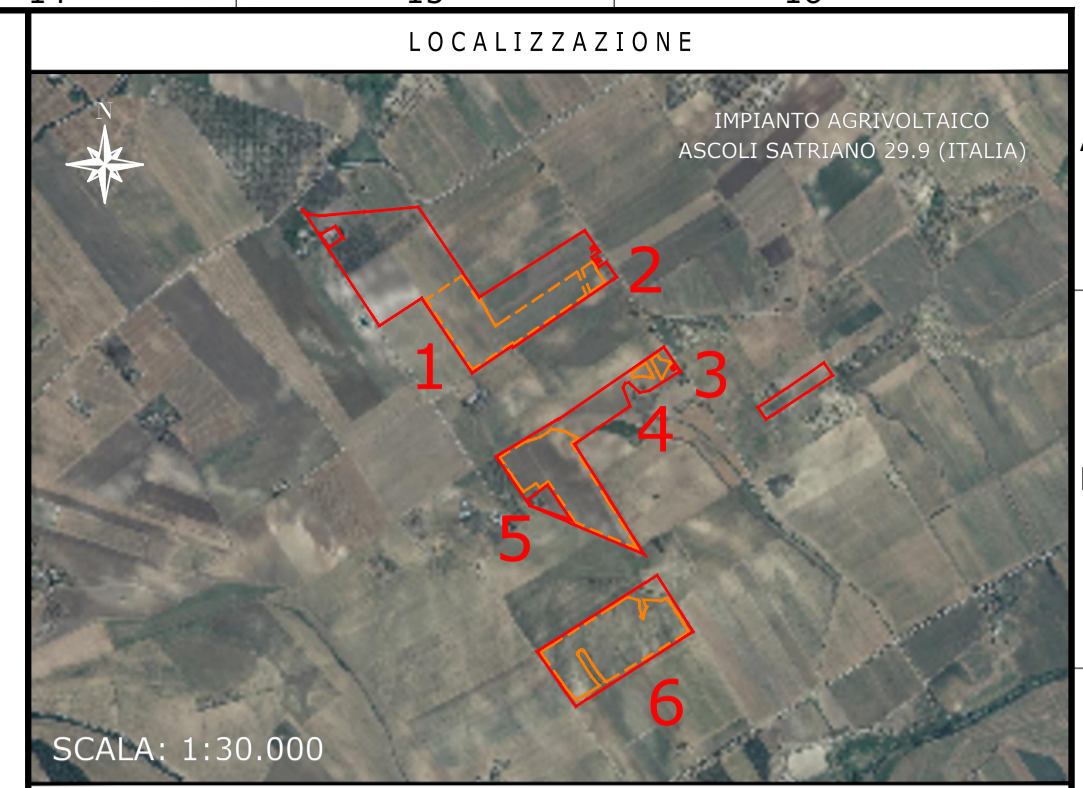
CONTAINER 2 STOCCAGGIO MATERIALE

CABINA DI RICEZIONE

VISTA IN PIANTA
 GENERALE
 SCALA 1:5.000

IMPIANTO AGRIVOLTAICO ASCOLI SATRIANO 29.9
 LAYOUT GENERALE IMPIANTO AGRIVOLTAICO
 DIMENSIONI IN m / SCALA 1:5.000

FORMATO "A1" (841x594mm) - FR3/SIPR2

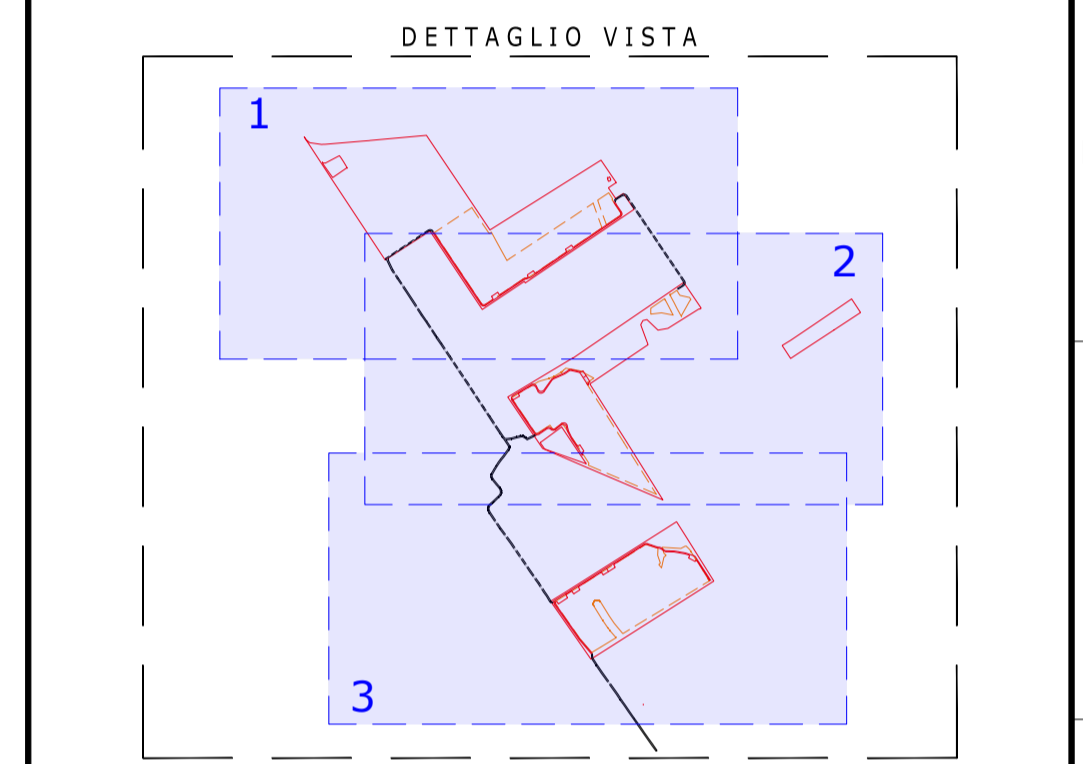


NOTE / TIMBRI

PROGETTISTI

Ingegnere
 Michele Di stefano
 (per NRG Plus Italia S.r.l.)
 mdistefano@nrgplus.global

Responsabile tecnico
 Ingegnere
 Maurizio De Donno
 (per NRG Plus Italia S.r.l.)
 mdedonno@nrgplus.global



LEGENDA

[Red line]	LIMITE LOTTO	[Red line]	IDENTIFICAZIONE AREA MODULI FOTOVOLTAICI
[Green line]	FASCIA DI MITIGAZIONE	[Red line]	IDENTIFICAZIONE CABINA TRASFORMAZIONE BT/AT
[Blue line]	RECINZIONE	[Blue area]	RETIKOLO IDRICO
[Orange line]	PV AREA	[Red line]	LINEA BASSA TENSIONE
[Dashed line]	VIABILITÀ INTERNA	[Dashed line]	LINEA MEDIA TENSIONE
[Dotted line]	VIABILITÀ ESTERNA	[Red arrow]	INGRESSO
[Red arrow]	INGRESSO	[Red arrow]	PORTONE D'ACCESSO
[Red arrow]	PORTONE D'ACCESSO	[Blue box]	CABINA DI RICEZIONE SEZIONAMENTO E CONTROLLO
[Blue box]	CABINA DI RICEZIONE SEZIONAMENTO E CONTROLLO	[Red box]	CABINA TRASFORMAZIONE AT/BT
[Red box]	CABINA TRASFORMAZIONE AT/BT	[Green box]	CONTAINER STOCCAGGIO MATERIALE
[Green box]	CONTAINER STOCCAGGIO MATERIALE	[Blue box]	PANNELLI FOTOVOLTAICI VELA 2P30
[Blue box]	PANNELLI FOTOVOLTAICI VELA 2P30	[Blue box]	PANNELLI FOTOVOLTAICI VELA 2P15
[Blue box]	PANNELLI FOTOVOLTAICI VELA 2P15		

0	05/06/23	EMISSIONE FINALE	H.M	R.S	A.M	M.DD
REV	DATA	DESCRIZIONE	PREP.	DISIG.	VERIF.	APPR.

IL PROMOTORE:
 ASCOLI SATRIANO SOLAR PARK S.R.L.
 Sede legale: Viale F. Restrelli 3/7 MILANO, 20124 REA: MI-2658818
 P. IVA 02332890686
 PEC: arngsolar2@pec.it
 Codice Cliente:

PROGETTO:
IMPIANTO AGRIVOLTAICO ASCOLI SATRIANO 29.9

DOCUMENTI:
 LAYOUT GENERALE IMPIANTO AGRIVOLTAICO

LOCALIZZAZIONE	INFORMAZIONE DI PROGETTO	FASE
CITTA': GERIGNOLA	SORGENTE: SOLARE	AREA[Mq]: 36,08
PROVINCIA: FOGGIA	PAC[MW]: 23,50	GCR[Mq]: 55,02
REGIONE: PUGLIA	PD[CIMWp]: 30,04	PERMESSI

COORDINATE		DETTAGLI DI PROGETTO	
LAT: 41,13°	N.PAN: 50,070	N.INV: 92	PITCH[M]: 8,15
LONG: 15,81°	P.PAN[Wp]: 600	P.INV[KVA]: 330/300@40°	N.STR: 767 (2P30)
ALT[M]: 228	STRU: TRACKER	INCL: # 60°	135 (2P15)

PREPARATO	NOME	REGISTRAZIONE	FIRMA	DATA
DISEGNATO	-	-	-	05/06/23
VERIFICATO	-	-	-	05/06/23
APPROVATO	-	-	-	05/06/23

TAVOLA No	SCALA	IMPIANTO	D. T. S. I. DOC.	REV.	FASE	EMI.
1 DI 4	1:5.000	IT 211A 21 I L G 54 R 10 I P R E				

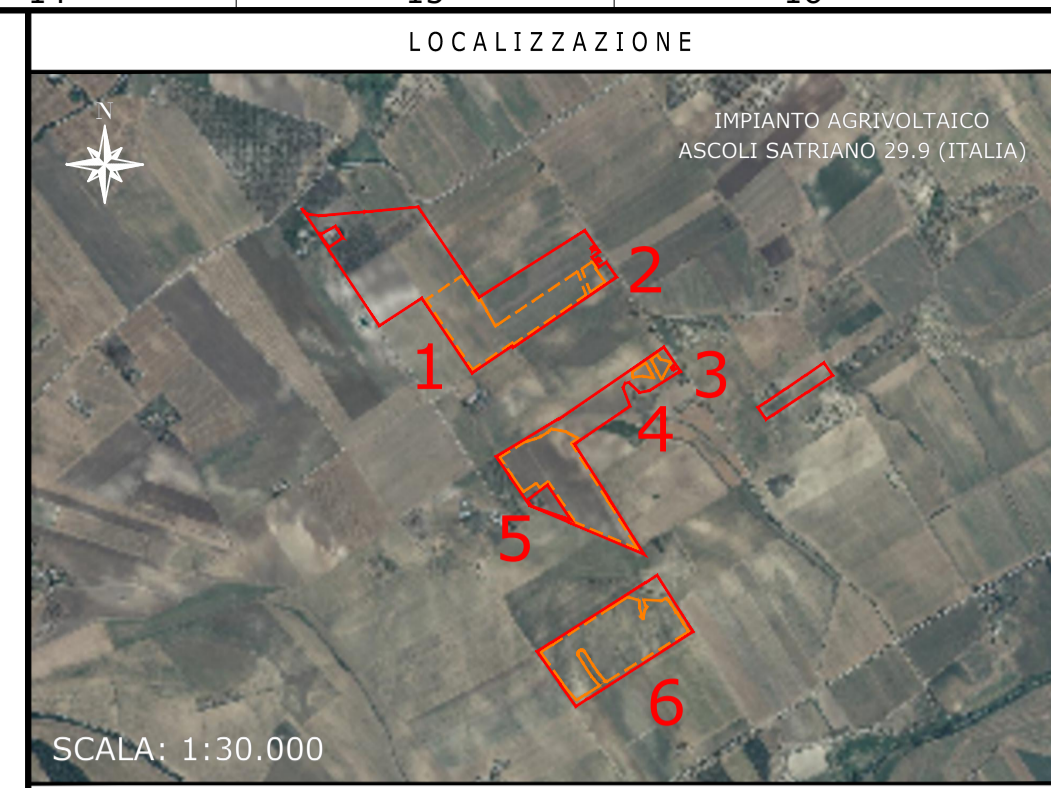
FILE CAD: IT21A2-ILG54-R01PRE.dwg

LIMITE DI DISEGNO



IMPIANTO AGRIVOLTAICO
ASCOLI SATRIANO 29,9 - 30,04 MWp

TILT #60°, AZIMUT 0°, PITCH 8,15 m
 INVERTER HUAWAI SUN2000-330KTL-H1
 MODULI FOTVOLTAICI TRINA SOLAR TSM-600DEG20C.20
 POTENZA FOTVOLTAICA: 30.042 kWp
 1.669 STRINGHE FOTVOLTAICHE DA 30 MODULI FOTVOLTAICI
 NUMERO MODULI FOTVOLTAICI: 50.070
 STRUTTURE TRACKER: 767 ELEMENTI 2P30, 135 ELEMENTI 2P15
 NUMERO TOTALE INVERTER: 92
 NUMERO TOTALE CABINE DI TRASFORMAZIONE BT/AT: 9

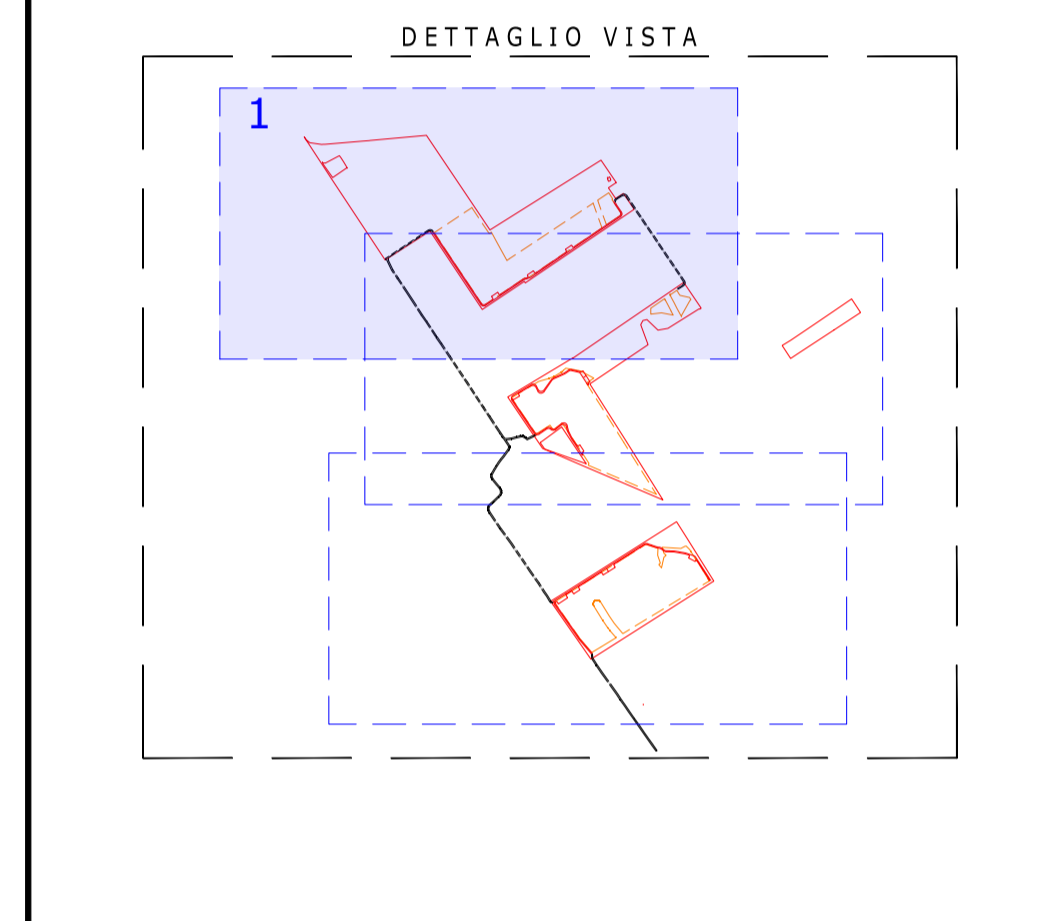


NOTE / TIMBRI

PROGETTISTI

Ingegnere
 Michele Di stefano
 (per NRG Plus Italia S.r.l.)
 mdistefano@nrgplus.global

Ingegnere
 Maurizio De Donno
 (per NRG Plus Italia S.r.l.)
 mdedonno@nrgplus.global



LEGENDA

	LIMITE LOTTO	1-2-...	IDENTIFICAZIONE CABINA TRASFORMAZIONE BT/AT
	FASCIA DI MITIGAZIONE		RETIKOLO IDRICO
	RECINZIONE		
	PV AREA		
	VIABILITÀ INTERNA		
	VIABILITÀ ESTERNA		
	INGRESSO		
	PORTONE D'ACCESSO		
	CABINA TRASFORMAZIONE AT/BT		
	PANNELLI FOTVOLTAICI VELA 2P30		
	PANNELLI FOTVOLTAICI VELA 2P15		
1-2-...	IDENTIFICAZIONE AREA MODULI FOTVOLTAICI		

REV	DATA	DESCRIZIONE	PREP.	DISEG.	VERIF.	APPR.
0	05/06/23	EMISSIONE FINALE	H.M	R.S	A.M	M.DD
C	05/06/23	COMMENTI INCORPORATI	H.M	R.S	A.M	M.DD
B	15/05/23	COMMENTI INCORPORATI	H.M	R.S	A.M	M.DD
A	10/10/22	EMISSIONE INIZIALE	H.M	R.S	R.V	M.DD

IL PROMOTORE:
 ASCOLI SATRIANO SOLAR PARK S.R.L.
 Sede legale: Viale F. Restrelli 3/7 MILANO, 20124 REA: MI-2658818
 P. IVA 02332890686
 PEC: arngsolar2@pec.it
 Codice Cliente:

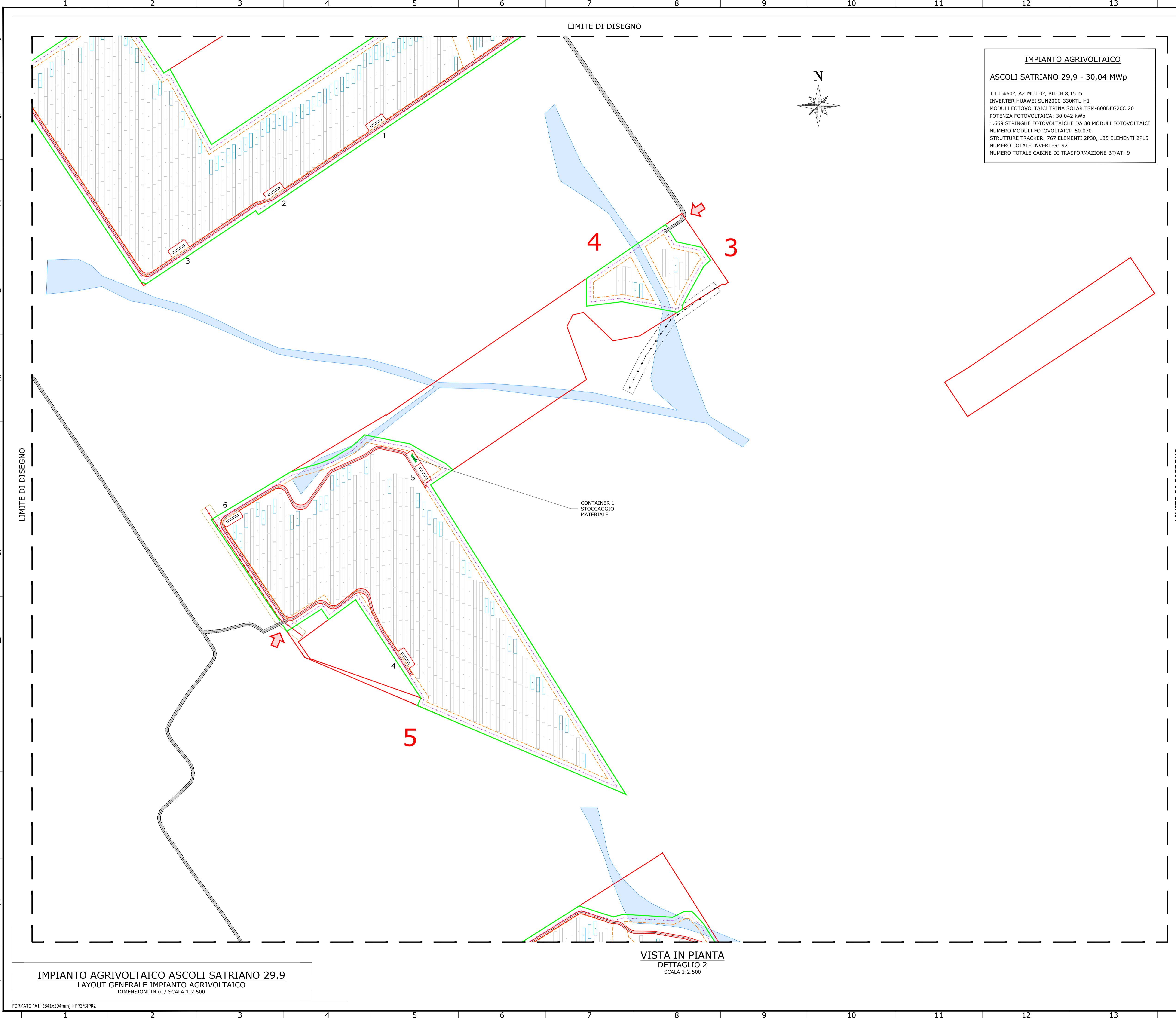
PROGETTO:
IMPIANTO AGRIVOLTAICO ASCOLI SATRIANO 29.9

DOCUMENTI:
 LAYOUT GENERALE IMPIANTO AGRIVOLTAICO

LOCALIZZAZIONE	INFORMAZIONE DI PROGETTO	FASE
CITTA': GRIGNOLA	SORGENTE: SOLARE	PERMESSI
PROVINCIA: FOGGIA	AREA[Mq]: 36,08	
REGIONE: PUGLIA	PAC[MW]: 23,50	
	PDC[MWp]: 30,04	
COORDINATE		
LAT: 41,13°	N.PAN: 50,070	N.INV: 92
LONG: 15,81°	P.PAN[Wp]: 600	P.INV[KVA]: 330/300@40°
ALT[m]: 228	STRU: TRACKER	N.STR: 767 (2P30)
		135 (2P15)
DETTAGLI DI PROGETTO		
PREPARATO	NOME	REGISTRAZIONE
DISEGNATO		FIRMA
VERIFICATO		DATA
APPROVATO		
TAVOLA No	SCALA	IMPIANTO
2 DI 4	1:2.000	D. T. S. I. DOC. REV. FASE EMI.

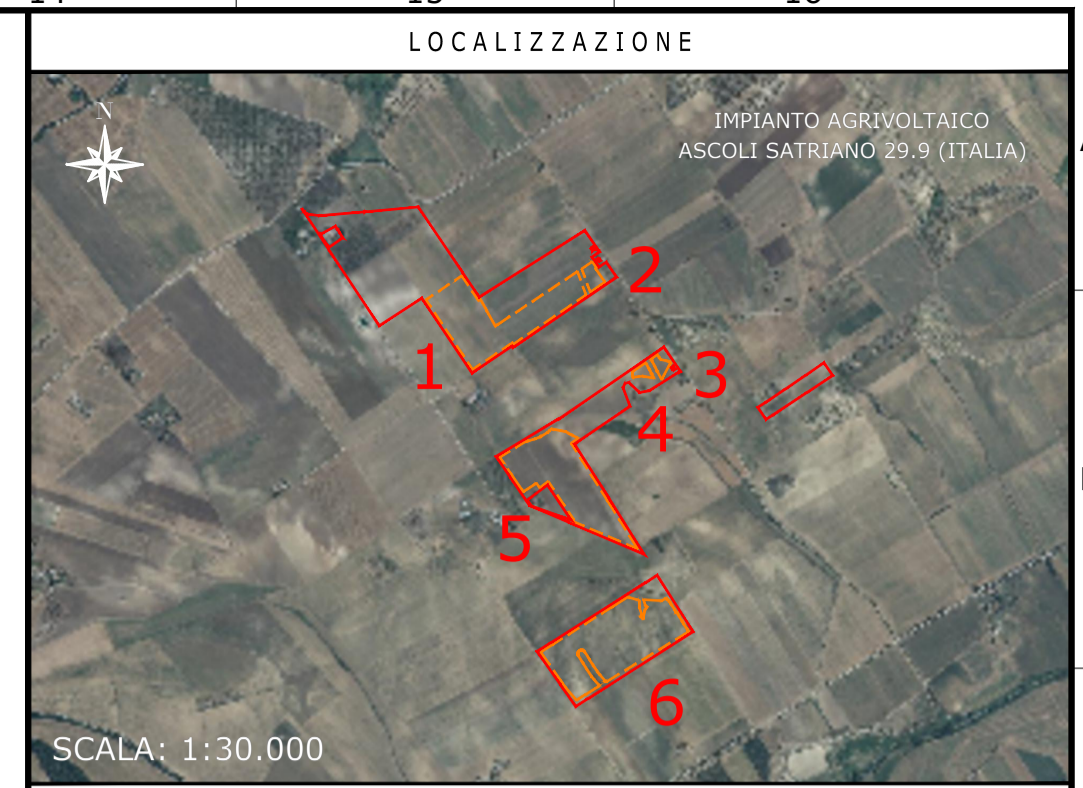
IMPIANTO AGRIVOLTAICO ASCOLI SATRIANO 29.9
 LAYOUT GENERALE IMPIANTO AGRIVOLTAICO
 DIMENSIONI IN m / SCALA 1:2.000

VISTA IN PIANTA
 DETTAGLIO 1
 SCALA 1:2.000



IMPIANTO AGRIVOLTAICO
ASCOLI SATRIANO 29,9 - 30,04 MWp

TILT #60°, AZIMUT 0°, PITCH 8,15 m
 INVERTER HUAWAI SUN2000-330KTL-H1
 MODULI FOTOVOLTAICI TRINA SOLAR TSM-600DEG20C.20
 POTENZA FOTOVOLTAICA: 30.042 kWp
 1.669 STRINGHE FOTOVOLTAICHE DA 30 MODULI FOTOVOLTAICI
 NUMERO MODULI FOTOVOLTAICI: 50.070
 STRUTTURE TRACKER: 767 ELEMENTI 2P30, 135 ELEMENTI 2P15
 NUMERO TOTALE INVERTER: 92
 NUMERO TOTALE CABINE DI TRASFORMAZIONE BT/AT: 9

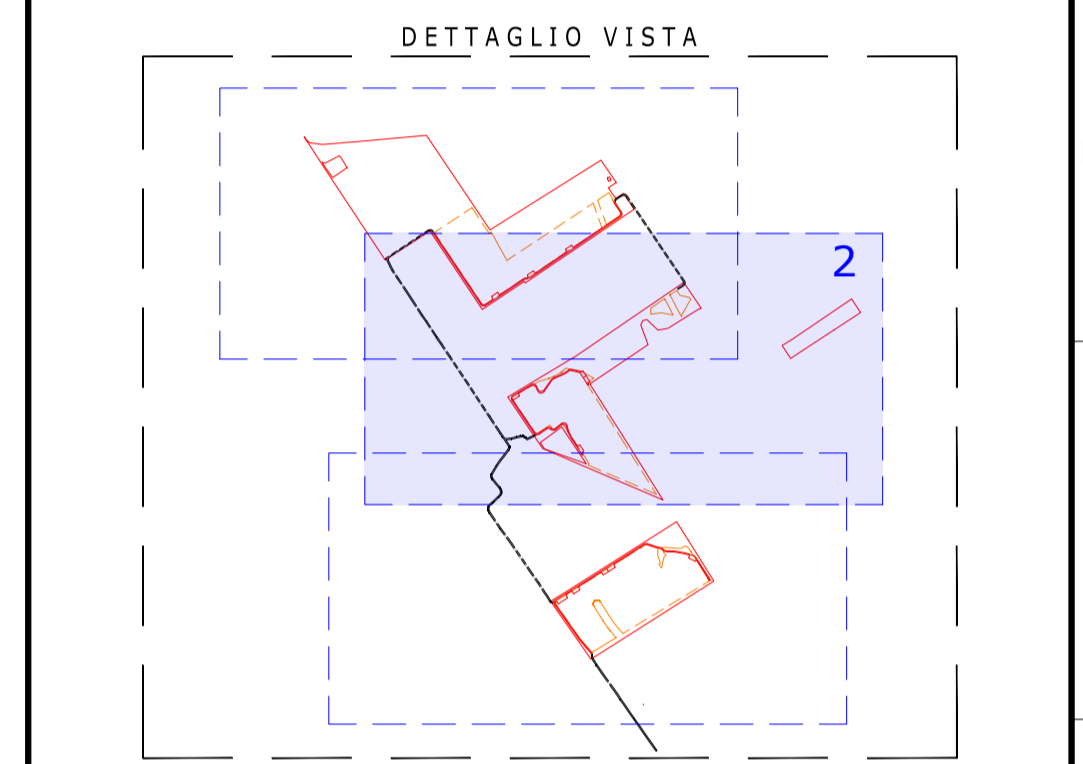


NOTE / TIMBRI

PROGETTISTI

Ingegnere
 Michele Di stefano
 (per NRG Plus Italia S.r.l.)
 mdistefano@nrgplus.global

Responsabile tecnico
 Ingegnere
 Maurizio De Donno
 (per NRG Plus Italia S.r.l.)
 mdedonno@nrgplus.global



LEGENDA

[Red line]	LIMITE LOTTO	[1-2-...]	IDENTIFICAZIONE CABINA TRASFORMAZIONE BT/AT
[Green line]	FASCIA DI MITIGAZIONE	[Blue area]	RETIKOLO IDRICO
[Purple line]	RECINZIONE	[Red dashed line]	LINEA BASSA TENSIONE
[Orange line]	PV AREA	[Black dashed line]	LINEA MEDIA TENSIONE
[Red dashed line]	VIABILITÀ INTERNA	[Red arrow]	INGRESSO
[Black dashed line]	VIABILITÀ ESTERNA	[Red arrow]	PORTONE D'ACCESSO
[Red arrow]	INGRESSO	[Red arrow]	CABINA TRASFORMAZIONE AT/BT
[Red arrow]	PORTONE D'ACCESSO	[Red arrow]	CONTAINER STOCCAGGIO MATERIALE
[Red arrow]	CABINA TRASFORMAZIONE AT/BT	[Red arrow]	PANNELLI FOTOVOLTAICI VELA 2P30
[Red arrow]	CONTAINER STOCCAGGIO MATERIALE	[Red arrow]	PANNELLI FOTOVOLTAICI VELA 2P15
[Red arrow]	PANNELLI FOTOVOLTAICI VELA 2P30	[Red arrow]	IDENTIFICAZIONE AREA MODULI FOTOVOLTAICI
[Red arrow]	PANNELLI FOTOVOLTAICI VELA 2P15	[Red arrow]	
[Red arrow]	IDENTIFICAZIONE AREA MODULI FOTOVOLTAICI	[Red arrow]	

REV	DATA	DESCRIZIONE	PREP.	DISEG.	VERIF.	APPR.
0	05/06/23	EMISSIONE FINALE	H.M	R.S	A.M	M.DD
C	05/06/23	COMMENTI INCORPORATI	H.M	R.S	A.M	M.DD
B	15/05/23	COMMENTI INCORPORATI	H.M	R.S	A.M	M.DD
A	10/10/22	EMISSIONE INIZIALE	H.M	R.S	R.V	M.DD

IL PROMOTORE:
 ASCOLI SATRIANO SOLAR PARK S.R.L.
 Sede legale: Viale F. Restrelli 3/7 MILANO, 20124 REA: MI-2658818
 P. IVA 02332890686
 PEC: arngsolar2@pec.it
 Codice Cliente:

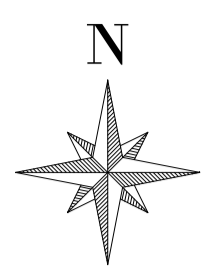
PROGETTO:
IMPIANTO AGRIVOLTAICO ASCOLI SATRIANO 29.9

DOCUMENTI:
 LAYOUT GENERALE IMPIANTO AGRIVOLTAICO

LOCALIZZAZIONE		INFORMAZIONE DI PROGETTO		FASE	
CITTA': GERIGNOLA	SORGENTE: SOLARE	AREA[Mq]: 36,08			
PROVINCIA: FOGGIA	PAC[MW]: 23,50	GCR[Mq]: 55,02		PERMESSI	
REGIONE: PUGLIA	PDC[MWp]: 30,04				
COORDINATE		DETTAGLI DI PROGETTO			
LAT: 41,13°	N.PAN: 50,070	N.INV: 92	PITCH[M]: 8,15		
LONG: 15,81°	P.PAN[W]: 600	P.INV[KVA]: 330/300@40°	N.STR: 767 (2P30)		
ALT[M]: 228	STRU: TRACKER	INCL: -60°	N.STR: 135 (2P15)		
		NOME	REGISTRAZIONE	FIRMA	DATA
PREPARATO					05/06/23
DISEGNATO					05/06/23
VERIFICATO					05/06/23
APPROVATO					05/06/23
TAVOLA No	SCALA	IMPIANTO	D. T. S. I. DOC.	REV.	FASE
3 DI 4	1:2.500				EMI.

IMPIANTO AGRIVOLTAICO ASCOLI SATRIANO 29.9
 LAYOUT GENERALE IMPIANTO AGRIVOLTAICO
 DIMENSIONI IN m / SCALA 1:2.500

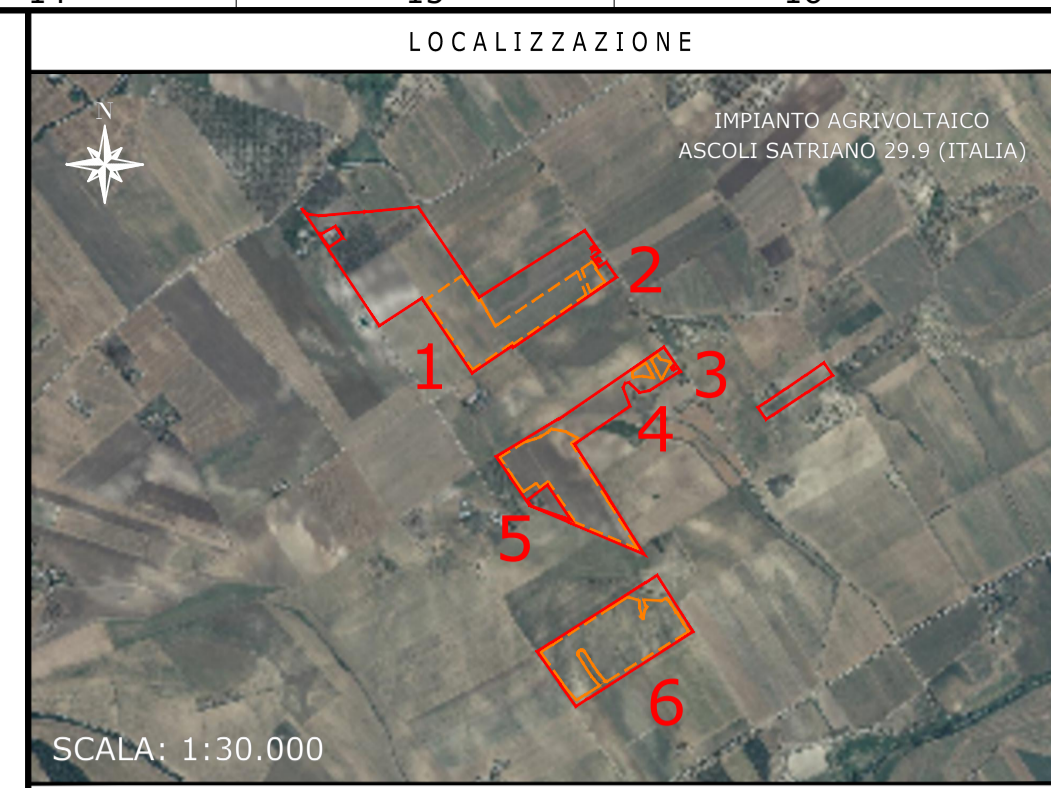
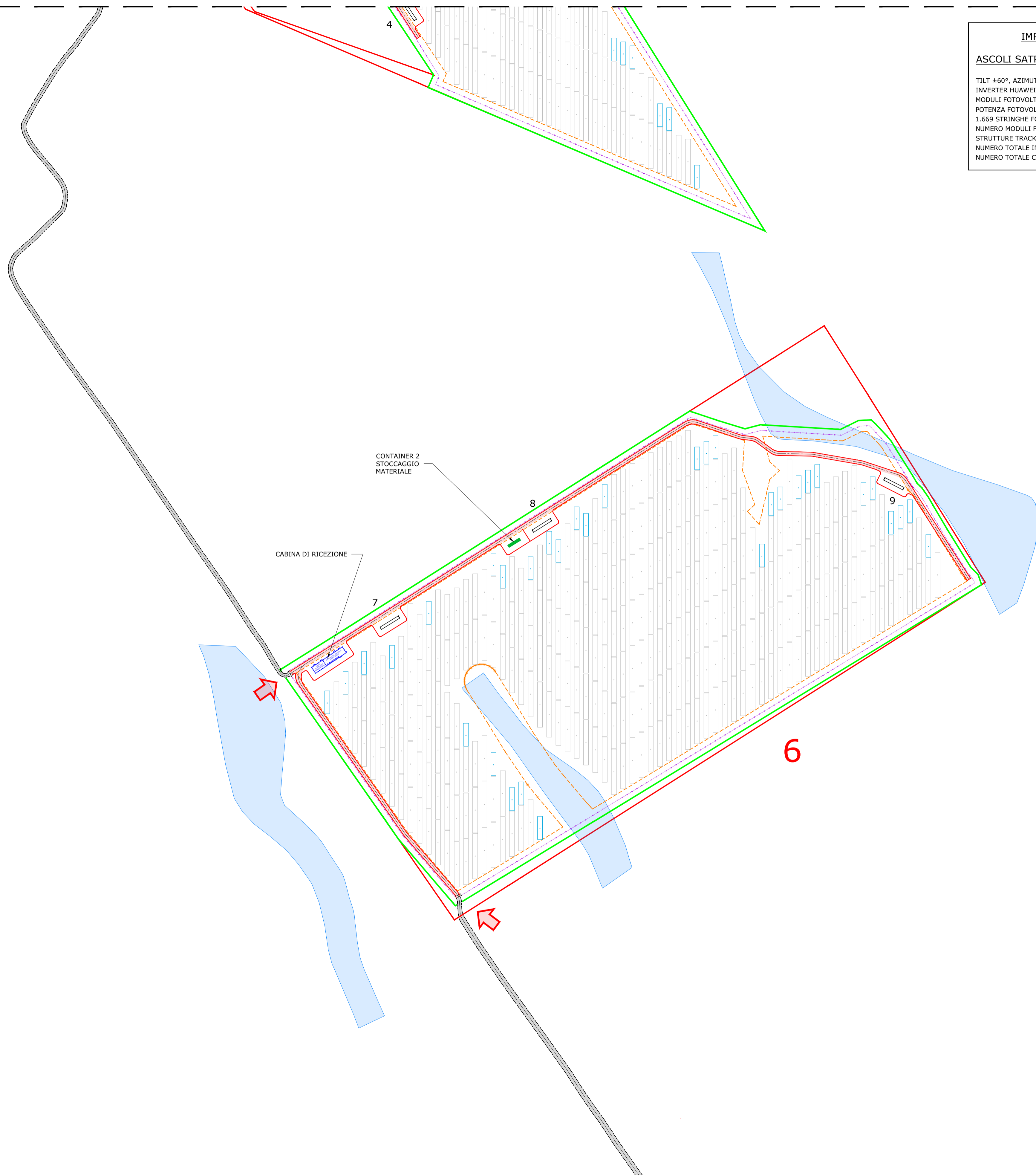
VISTA IN PIANTA
 DETTAGLIO 2
 SCALA 1:2.500



LIMITE DI DISEGNO

IMPIANTO AGRIVOLTAICO
ASCOLI SATRIANO 29,9 - 30,04 MWp

TILT #60°, AZIMUT 0°, PITCH 8,15 m
 INVERTER HUAWAI SUN2000-330KTL-H1
 MODULI FOTOVOLTAICI TRINA SOLAR TSM-600DEG20C.20
 POTENZA FOTOVOLTAICA: 30.042 kWp
 1.669 STRINGHE FOTOVOLTAICHE DA 30 MODULI FOTOVOLTAICI
 NUMERO MODULI FOTOVOLTAICI: 50.070
 STRUTTURE TRACKER: 767 ELEMENTI 2P30, 135 ELEMENTI 2P15
 NUMERO TOTALE INVERTER: 92
 NUMERO TOTALE CABINE DI TRASFORMAZIONE BT/AT: 9

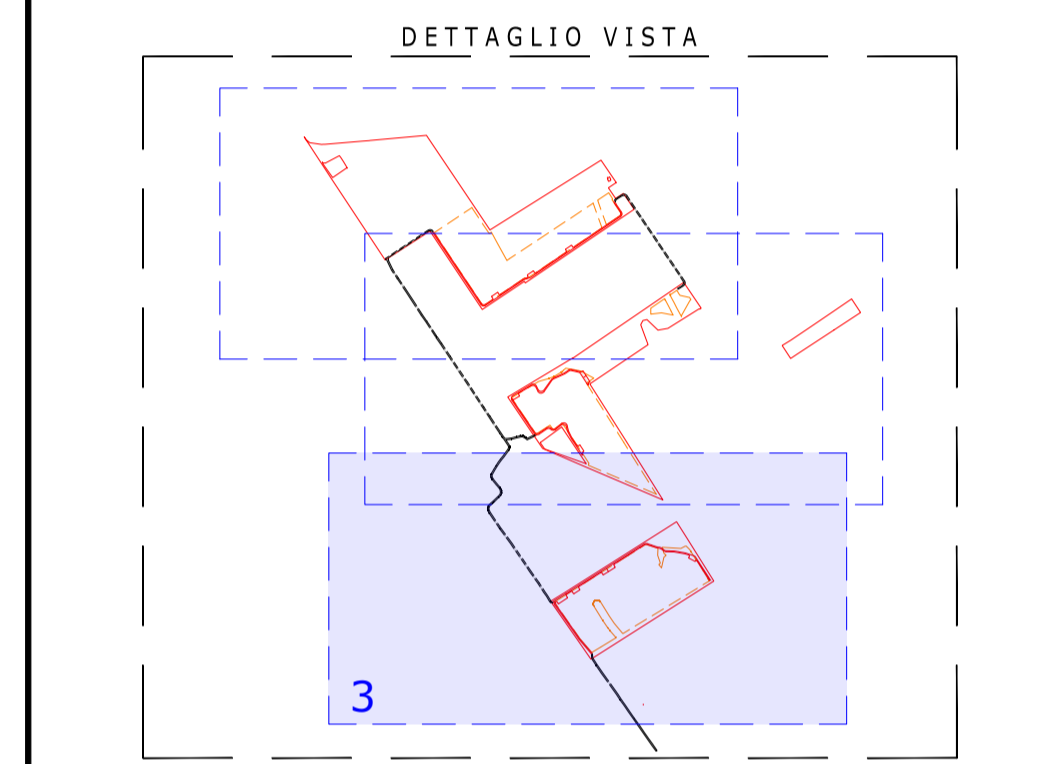


NOTE / TIMBRI

PROGETTISTI

Ingegnere
 Michele Di stefano
 (per NRG Plus Italia S.r.l.)
 mdistefano@nrgplus.global

Responsabile tecnico
 Ingegnere
 Maurizio De Donno
 (per NRG Plus Italia S.r.l.)
 mdedonno@nrgplus.global



LEGENDA

[Red line]	LIMITE LOTTO	[Red line]	IDENTIFICAZIONE AREA MODULI FOTOVOLTAICI
[Green line]	FASCIA DI MITIGAZIONE	[Red line]	IDENTIFICAZIONE CABINA TRASFORMAZIONE BT/AT
[Purple line]	RECINZIONE	[Blue area]	RETIKOLO IDRICO
[Orange line]	PV AREA		
[Dashed orange line]	VIABILITÀ INTERNA		
[Dashed grey line]	VIABILITÀ ESTERNA		
[Red arrow]	INGRESSO		
[Blue rectangle]	PORTONE D'ACCESSO		
[Blue rectangle]	CABINA DI RICEZIONE SEZIONAMENTO E CONTROLLO		
[White rectangle]	CABINA TRASFORMAZIONE AT/BT		
[Green rectangle]	CONTAINER STOCCAGGIO MATERIALE		
[White rectangle]	PANNELLI FOTOVOLTAICI VELA 2P30		
[Blue rectangle]	PANNELLI FOTOVOLTAICI VELA 2P15		

REV	DATA	DESCRIZIONE	PREP.	DISEG.	VERIF.	APPR.
0	05/06/23	EMISSIONE FINALE	H.M	R.S	A.M	M.DD
C	05/06/23	COMMENTI INCORPORATI	H.M	R.S	A.M	M.DD
B	15/05/23	COMMENTI INCORPORATI	H.M	R.S	A.M	M.DD
A	10/10/22	EMISSIONE INIZIALE	H.M	R.S	R.V	M.DD

IL PROMOTORE:
 ASCOLI SATRIANO SOLAR PARK S.R.L.
 Sede legale: Viale F. Restrelli 3/7 MILANO, 20124 REA: MI-2658818 P. IVA 02332890686 PEC: arngsolar2@pec.it
 Codice Cliente:

PROGETTO:
IMPIANTO AGRIVOLTAICO ASCOLI SATRIANO 29.9

DOCUMENTI:
 LAYOUT GENERALE IMPIANTO AGRIVOLTAICO

LOCALIZZAZIONE	INFORMAZIONE DI PROGETTO	FASE
CITTA': CERIGNOLA PROVINCIA: FOGGIA REGIONE: PUGLIA	SORGENTE: SOLARE AREA[Mq]: 36,08 PAC[MW]: 23,50 PDC[MWp]: 30,04	PERMESSI

COORDINATE		DETTAGLI DI PROGETTO	
LAT: 41,13°	N.PAN: 50,070	N.INV: 92	PITCH[m]: 8,15
LONG: 15,81°	P.PAN[W]: 600	P.INV[KVA]: 330/300@40°	N.STR: 767 (2P30)
ALT[m]: 228	STRU: TRACKER	INCL: -60°	N.STR: 135 (2P15)
PREPARATO	NOME	REGISTRAZIONE	FIRMA
DISEGNATO			
VERIFICATO			
APPROVATO			

TAVOLA No	SCALA	IMPIANTO	D. T. S. DOC.	REV.	FASE	EMI.
4 DI 4	1:2.000	IMPIANTO	D. T. S. DOC.	REV.	FASE	EMI.

IMPIANTO AGRIVOLTAICO ASCOLI SATRIANO 29.9
 LAYOUT GENERALE IMPIANTO AGRIVOLTAICO
 DIMENSIONI IN m / SCALA 1:2.000

VISTA IN PIANTA
 DETTAGLIO 3
 SCALA 1:2.000